



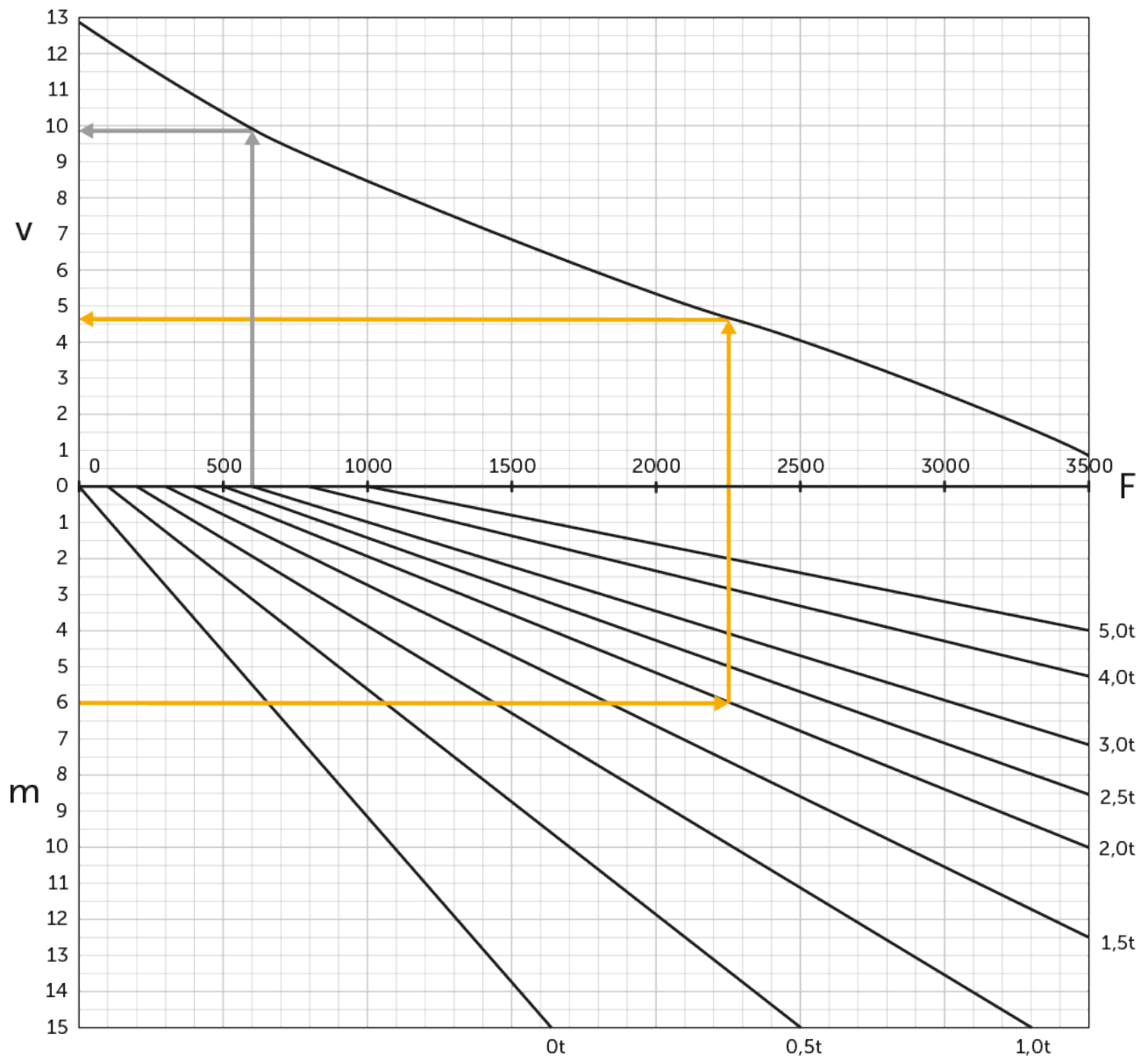
## **Echipament tractare** **EZS 350**

Capacitate tractare: 5000 kg

# EZS 350



# EZS 350



# Tabel VDI

Stând pe: 04/2024

Marca	1.1	Producător (nume abreviat)		Jungheinrich			
	1.2	Domeniul de activitate al producătorului		EZS 350 L Std	EZS 350 L Comfort	EZS 350 XL Std	EZS 350 XL Comfort
Marca	1.3	Deplasare		Electric			
	1.4	Operare		Operare pe platformă			
	1.5.3	Capacitate tractare	Q kg	5000			
	1.7	Forța de tracțiune nominală	N	1000			
	1.9	Ampatament	y mm	980	1030	1098	1148
	Greutăți	2.1.1	Greutate totală (inclusiv baterie)	kg	996	1006	1091
2.3		Sarcina de încărcare pe axa față / spate fără încărcătură	kg	505 / 491	510 / 496	565 / 526	570 / 531
Roți / Suspension	3.1	Anvelope		Poliuretan / Super-elastice (SE)			
	3.2	Dimensiune anvelope, față		ø230 x 77			
	3.3	Dimensiune anvelope, spate		ø250 x 80			
	3.5	Roți, număr față / spate (x = condus)		1x/2			
	3.7	Ecartament, spate	b11 mm	680			
Dimensiuni de bază	4.8	Înălțimea scaunului / înălțime în picioare	h7 mm	135			
	4.9	Înălțimea minimă/maximă a manșei de comandă în poziția de deplasare	h14 mm	1320			
	4.12	Înălțime cuplă	h10 mm	158			
	4.19	Lungime totală	l1 mm	1390	1440	1508	1558
	4.21.1	Lățime totală	b1 mm	810			
	4.32	Garda la sol, centrul ampatamentului	m2 mm	50			
	4.35	Rază de întoarcere	Wa mm	1210	1260	1328	1378
Date de performanță	5.1	Viteza de deplasare cu sarcină / fără sarcină	km/h	8 / 12,5			
	5.1.1	Viteză deplasare în marșarier cu/fără sarcină	km/h	6 / 6			
	5.5	Capacitate de remorcare cu sarcină	N	1000			
	5.6	Capacitate de remorcare maximă, cu sarcină / fără sarcină	N	3700 / 3700			
	5.10	Frână de parcare		electromagnetică / regenerativă			
Cu motor electric / Electronică	6.1	Motor de tracțiune, performanță S2 60 min	kW	2,8			
	6.4	Tensiunea bateriei / capacitate nominală	V / Ah	24 / 465		24 / 620	
	6.5	Greutatea bateriei	kg	370		470	
	6.6.1	Consumul de energie conform ciclului EN	kWh/h	1,15			
	6.6.2	Echivalent CO2 conform EN16796	kg/h	0,6			
	Alte	8.1	Tipul unității de deplasare		AC speedCONTROL - control viteză		
10.7		nivelul zgomot conform EN12053, perceptut de urechea operatorului	dB (A)	66			

- Această fișă tehnică oferă doar valorile tehnice ale configurației standard, în conformitate cu directiva VDI 2198. Alte anvelope, tipuri de catarg sau echipamente suplimentare etc. pot avea ca rezultat valori diferite.

- Nr. VDI 4.9: Înălțimea este valabilă pentru varianta cu jetPILOT
- Nr. VDI 4.12: Valoarea pentru înălțime cuplaj este valabilă pentru un cuplaj simplu prin inserție. Pot fi obținute alte înălțimi de cuplare
- Nr. VDI 4.19: Deoarece sunt disponibile diverse sisteme de cuplare, indicația pentru lungimea totală este valabilă inclusiv printr-un cuplaj simplu prin inserție
- Nr. VDI 5.1: vezi diagrama capacității de tractare a sarcinii
- Nr. VDI 5.5: La această valoare este vorba despre forța de tracțiune nominală
- Nr. VDI 5.6: Vezi diagrama capacității de tractare a sarcinii

**Jungheinrich România S.R.L**

Ploiești West Park (PWP)

Strada Bruxelles nr. 17, 107025 Ariceștii Rahtivani

Județul Prahova,

România

office@jungheinrich.ro  
www.jungheinrich.ro

Fabricile de producție germane din  
Norderstedt, Moosburg și Landsberg  
sunt certificate, la fel ca și centrul nostru  
de piese de schimb originale din  
Kaltenkirchen.

ISO 9001  
ISO 14001



 **JUNGHEINRICH**