

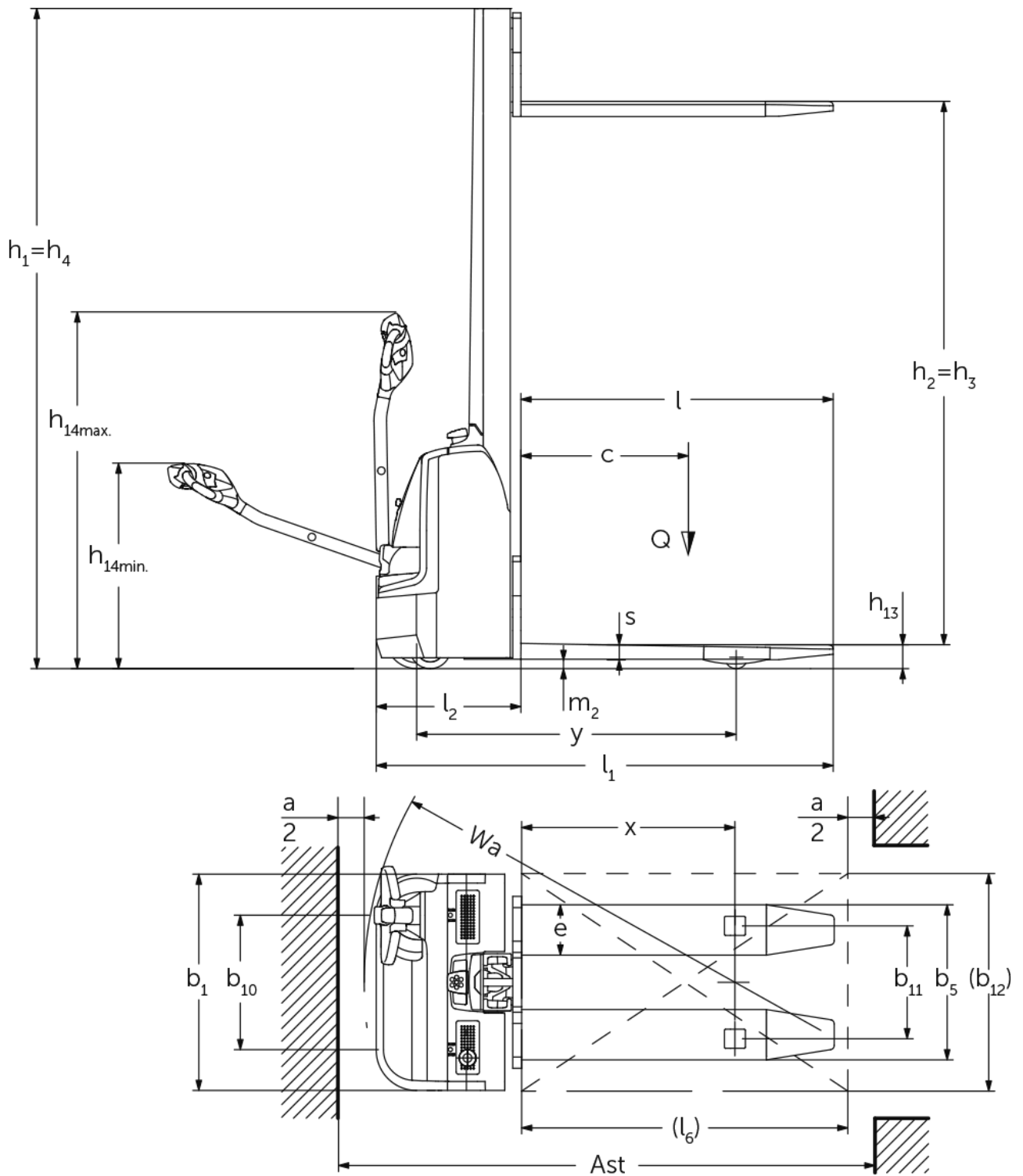


Transpalet electric pietonal cu catarg **EMC 105 / 110 / B10**

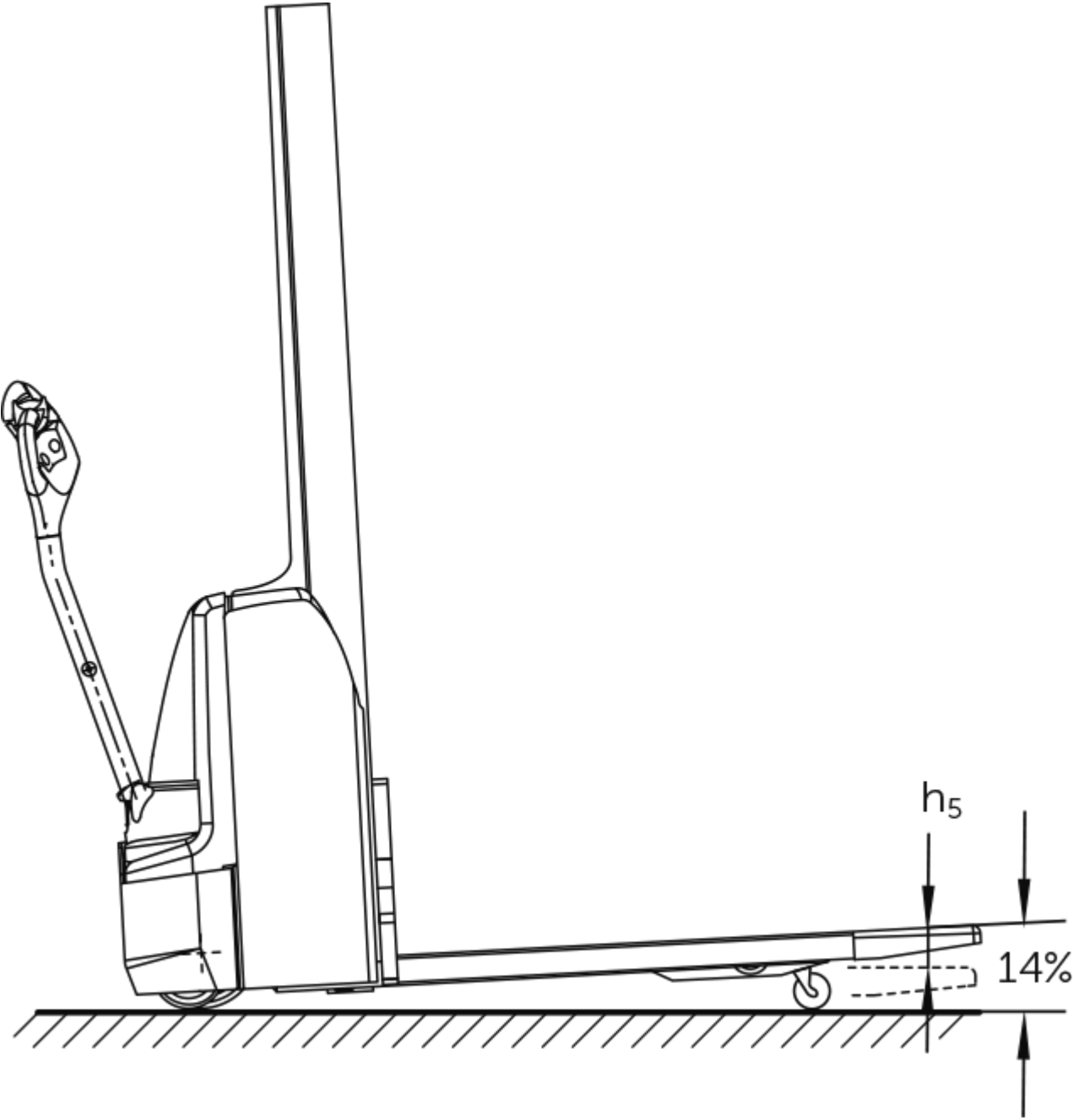
Înălțime de ridicare: 1540-2000 mm / Capacitate de încărcare: 1000 kg

JUNGHEINRICH

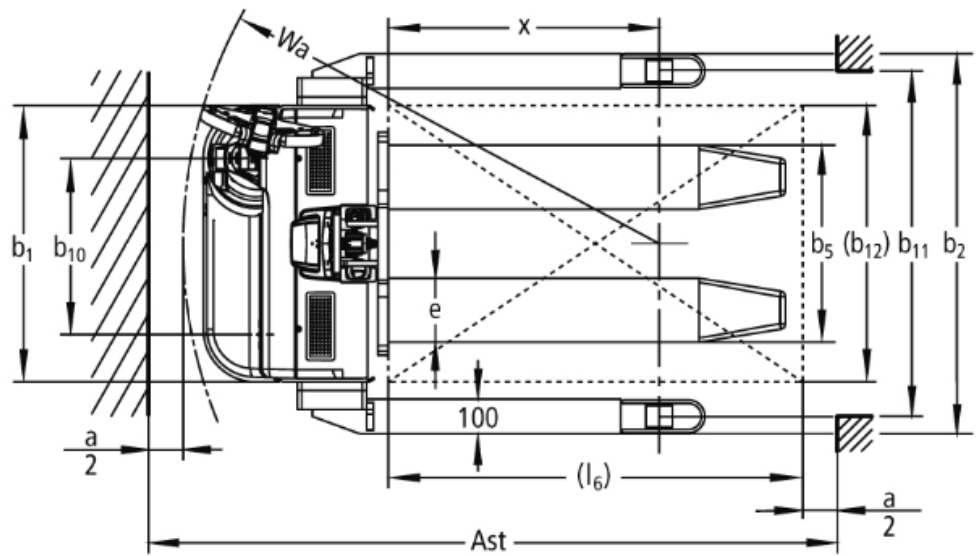
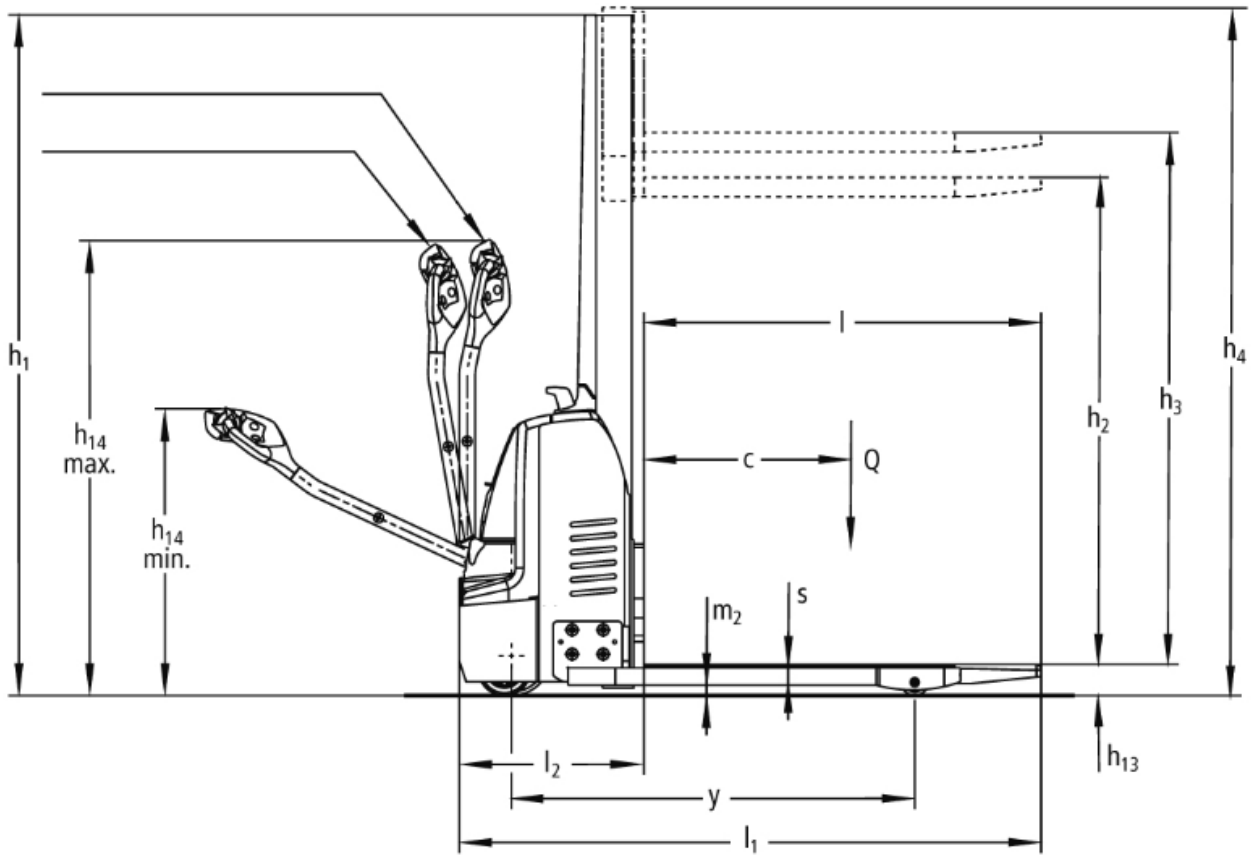
EMC 105 / 110 / B10



EMC 105 / 110 / B10



EMC 105 / 110 / B10



EMC 105 / 110 / B10

EMC 105, EMC 110 , EMC B10	Înălțime de ridicare a furcilor (h3)	Înălțime catarg retras (h1)	Ridicare liberă (h2)	Înălțime catarg extins (h4)
	1540 mm	1970 mm	1540 mm	1970 mm
	2000 mm	2430 mm	2000 mm	2430 mm

Tabel VDI

Stând pe: 04/2024

Marca	1.1	Producător (nume abreviat)		Jungheinrich		
	1.2	Domeniul de activitate al producătorului		EMC 105	EMC 110	EMC B10
	1.3	Deplasare		Electric		
	1.4	Operare		Pietonal/manșă de comandă		
	1.5	Capacitate de încărcare / sarcină	Q kg	500	1000	
	1.6	Distanța față de centrul de greutate al sarcinii	c mm	600		
	1.8	Distanța de încărcare, între centrul axei motoare și furcă	x mm	764	784	
	1.9	Ampatament	y mm	1149	1168	
	Greutăți	2.1.1	Greutate totală (inclusiv baterie)	kg	460	490
2.2		Sarcina de încărcare pe axa față / spate cu încărcătură	kg	465 / 485	500 / 990	530 / 1005
2.3		Sarcina de încărcare pe axa față / spate fără încărcătură	kg	330 / 130	350 / 140	390 / 145
Roți / Suspension	3.1	Anvelope		Poliuretan (PU)		
	3.2	Dimensiune anvelope, față		Ø 230 x 70		
	3.3	Dimensiune anvelope, spate		Ø 38 x 60	Ø 77 x 70 / Ø 77 x 50	Ø 77 x 75 / Ø 77 x 50
	3.4	Roți suplimentare		Ø 150 x 54		Ø 140x 54
	3.5	Roți, număr față / spate (x = condus)		1x +1 / 4	1x +1/2	
	3.6	Ecartament, față	b10 mm	510		
	3.7	Ecartament, spate	b11 mm	365	415	1000
	3.7.1	2. Lățimea benzii de rulare, spate	mm	-		1170
	3.7.2	3. Lățimea benzii de rulare, spate	mm	-		1370
Dimensiuni de bază	4.2	Înălțime catarg retras (h1)	h1 mm	1970		
	4.3	Ridicare liberă (h2)	h2 mm	1588	1540	
	4.4	Înălțime de ridicare a furcilor (h3)	h3 mm	1588	1540	
	4.5	Înălțime catarg extins (h4)	h4 mm	1970		
	4.9	Înălțimea minimă/maximă a manșei de comandă în poziția de deplasare	h14 mm	821 / 1305		
	4.15	Înălțimea coborâtă	h13 mm	40	88	
	4.19	Lungime totală	l1 mm	1685		
	4.20	Lungimea până la baza furcilor	l2 mm	535		
	4.21.1	Lățime totală	b1 mm	800		
	4.21.2	Lățime totală	b2 mm	-	1100	
	4.22	Dimensiuni furci	s/ e/l mm	34 x 185 x 1150	56 x 185 x 1150	
	4.25	Distanța peste furci	b5 mm	550	570	
	4.32	Garda la sol, centrul ampatamentului	m2 mm	8	30	40
	4.34.1	Lățime culoar de lucru (palet 1000x1200 manipulat transversal)	Ast mm	2247	1945	
	4.34.2	Lățime culoar de lucru (palet 800x1200 manipulat longitudinal)	Ast mm	2125	1995	
4.35	Rază de întoarcere	Wa mm	1334	1378		
Date de performanță	5.1	Viteza de deplasare cu sarcină / fără sarcină	km/h	4,2 / 5		
	5.2	Viteza de ridicare cu sarcină / fără sarcină	m/s	0,09 / 0,16		
	5.3	Viteza de coborâre cu sarcină / fără sarcină	m/s	0,12 / 0,13		
	5.7	Gradabilitate cu sarcină / fără sarcină	%	3,5 / 15		
	5.10	Frână de parcare		regenerativ		
Cu motor electric / Electronică	6.1	Motor de tracțiune, performanță S2 60 min	kW	0,5		
	6.2	Motor de ridicare, performanță la S3	kW	1,5		
	6.3	Baterie conform DIN 43531/35/36		Nu		
	6.4	Tensiunea bateriei / capacitate nominală	V / Ah	12 / 70		
	6.5	Greutatea bateriei	kg	63		

	6.6	Consumul de energie conform ciclului VDI	kWh/h	0
	6.6.1	Consumul de energie conform ciclului EN	kWh/h	0,4
	6.6.2	Echivalent CO2 conform EN16796	kg/h	0,2
Alte	8.1	Tipul unității de deplasare		AC
	10.7	nivelul zgomot conform EN12053, perceput de urechea operatorului	dB (A)	70
- Această fișă tehnică oferă doar valorile tehnice ale configurației standard, în conformitate cu directiva VDI 2198. Alte anvelope, tipuri de catarg sau echipamente suplimentare etc. pot avea ca rezultat valori diferite.				

Valori pentru catarg MM1540

Nr. VDI 4.21: La EMC B10: Lățime brațe de sprijin disponibil în 3 variante: 1 100/1 270/1 470 mm

- Nr. VDI 4.34.1: Pe diagonală conform VDI: Lățime culoar de lucru + 272 mm

- Nr. VDI 4.34.2: Pe diagonală conform VDI: Lățime culoar de lucru + 160 mm

Jungheinrich România S.R.L

Ploiești West Park (PWP)

Strada Bruxelles nr. 17, 107025 Ariceștii Rahtivani

Județul Prahova,

România

office@jungheinrich.ro
www.jungheinrich.ro

Fabricile de producție germane din
Norderstedt, Moosburg și Landsberg
sunt certificate, la fel ca și centrul nostru
de piese de schimb originale din
Kaltenkirchen.

ISO 9001
ISO 14001



 **JUNGHEINRICH**