



Μηχάνημα οριζόντιας συλλογής παραγγελιών

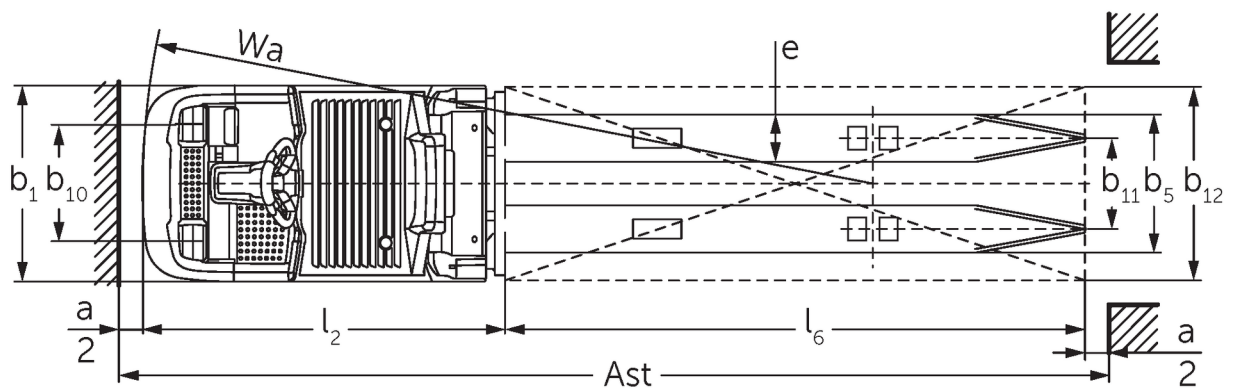
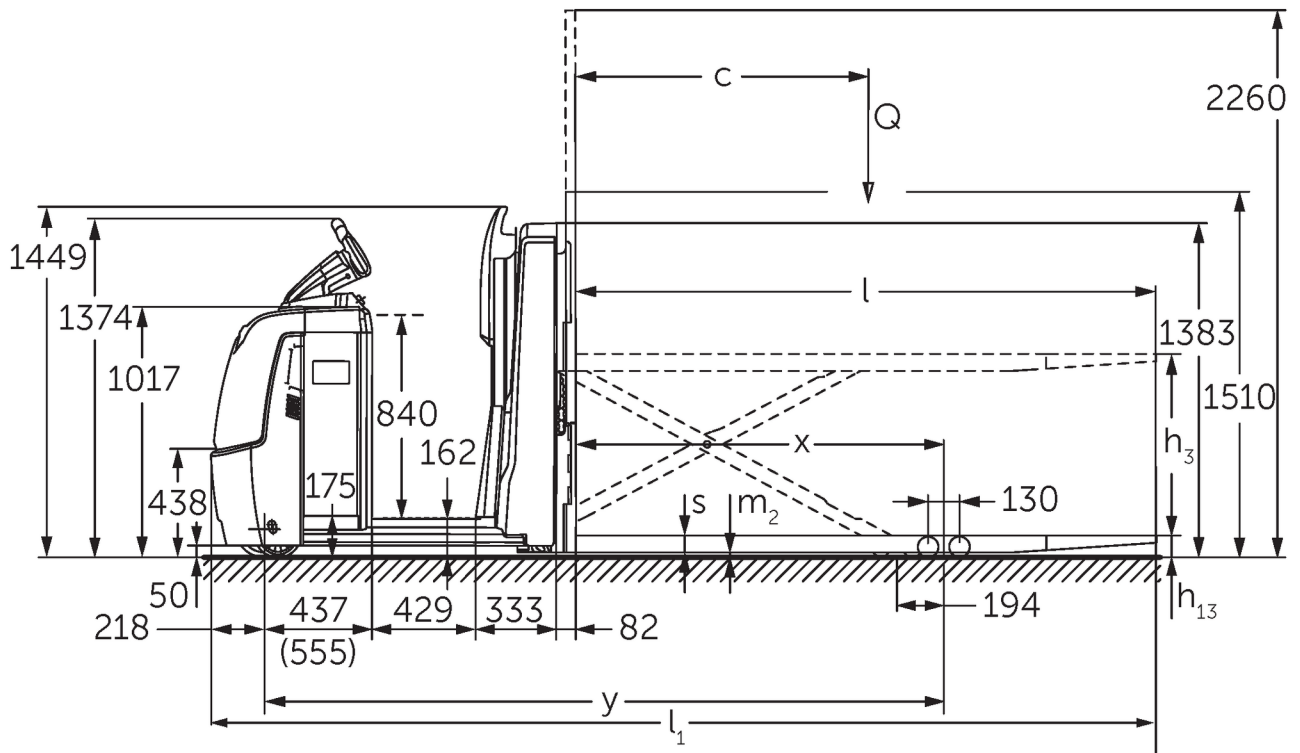
ECE 320

ύψος ανύψωσης: 750 mm / χωρητικότητα φορτίου: 2000 kg

ECE 320



ECE 320



πίνακας VDI

σταθεί: 02/2024

				Jungheinrich		
				ECE 320	ECE 320 HP	
σημάδι	1.1	Κατασκευαστής (μικρό όνομα)				
	1.2	Σήμα τύπου του κατασκευαστή				
	1.3	Μηχανισμός κίνησης		Ηλεκτρο-		
	1.4	Χειρισμός		Μηχάνημα συλλογής παραγγελιών		
	1.5	Χωρητικότητα / φορτίο	Q	kg	2000	
	1.6	Απόσταση κέντρου βάρους φορτίου	c	mm	1200	
	1.8	Απόσταση φορτίου	x	mm	1522	
	1.9	Μεταξόνιο	y	mm	2652	2803
	βάρη	2.1.1	Ίδιο βάρος (με μπαταρία)		kg	1300
2.2		Φορτίο άξονα με φορτίο μπροστά/πίσω		kg	1120 / 2180	1240 / 2250
2.3		Φορτίο άξονα χωρίς φορτίο μπροστά/πίσω		kg	900 / 400	1020 / 470
Τροχοί/Πλαίσιο	3.1	Ελαστικά		Πολυουρεθάνη (PU)		
	3.2	Μέγεθος ελαστικών, μπροστά		Ø 230 x 78		
	3.3	Μέγεθος ελαστικών, πίσω		Ø 85 x 85		
	3.4	Πρόσθετοι τροχοί		Ø 180 x 65		
	3.5	Τροχοί, αριθμός εμπρός / πίσω (x = οδηγείται)		1+1x/4		
	3.6	Μετατρόχιο, μπροστά	b10	mm	481	
	3.7	Μετατρόχιο, πίσω	b11	mm	345	
	3.7.1	2. Μετατρόχιο, πίσω		mm	375	
Βασικές διαστάσεις	4.4	Εγκεφαλικό επεισόδιο (h3)	h3	mm	750	
	4.9	Ύψος λαβής βραχίονα χειρισμού στη θέση οδήγησης ελάχ./μέγ.	h14	mm	1374 / 1418	
	4.15	Ύψος σε κατεβασμένη θέση	h13	mm	90	
	4.19	Συνολικό μήκος	l1	mm	3747	3897
	4.20	Μήκος, συμπεριλαμβανομένου του πίσω μέρους περόνης	l2	mm	1347	1497
	4.21.1	Συνολικό πλάτος	b1	mm	810	
	4.22	Fork διαστάσεις	s/e/ l	mm	70 x 195 x 2400	
	4.25	Εξωτερική απόσταση περονών	b5	mm	540	
	4.32	Απόσταση από το έδαφος έως το κέντρο του μεταξόνιου	m2	mm	20	
	4.34.2	Πλάτος εργασίας (παλέτα 800x1200 κατά μήκος)	Ast	mm	3947	4097
4.35	Ακτίνα στροφής	Wa	mm	2869	3019	
Δεδομένα ισχύος	5.1	Ταχύτητα οδήγησης με/χωρίς φορτίο (Efficiency drivePLUS)		km/h	9,5 / 12,5 9,5 / 14	
	5.2	Ταχύτητα ανύψωσης με/χωρίς φορτίο		m/s	0,09 / 0,16	
	5.3	Ταχύτητα κατεβάσματος με/χωρίς φορτίο		m/s	0,11 / 0,11	
	5.8	Μέγ. ικανότητα αναρρίχησης με/χωρίς φορτίο (Efficiency drivePLUS)		%	6 / 15 6 / 15	
	5.10	Ποδόφρενο			αναγεννητικό	
Άλλο/Ηλεκτρικό μοτέρ / Ηλεκτρονικά	6.1	Κινητήρας οδήγησης, ισχύς S2 60 min (Efficiency drivePLUS)		kW	2,8 3,2	
	6.2	Κινητήρας ανύψωσης, ισχύς με S3		kW	1,5	
	6.4	Τάση μπαταρίας / Ονομαστική χωρητικότητα		V / Ah	24 / 465	
	6.5	Βάρος μπαταρίας		kg	370	
	6.6.1	Κατανάλωση ενέργειας βάσει κύκλου EN (Efficiency PLUS)		kWh/h	0,6 0,63	
	6.6.2	Ισοδύναμο CO2 σύμφωνα με το EN16796 (Efficiency PLUS)		kg/h	0,3 0,3	
	6.7	Απόδοση διαχείρισης εμπορευμάτων (Efficiency PLUS)		t/h	102 104	100 102
	6.8.1	Κατανάλωση ενέργειας με μέγιστη απόδοση διαχείρισης εμπορευμάτων (Efficiency PLUS)		kWh/h	1,52 1,72	1,53 1,72
	8.1	Είδος ελέγχου οδήγησης			AC	

10.5	Έκδοση συστήματος διεύθυνσης		ηλεκτρικό
10.7	Επίπεδο ηχητικής πίεσης σύμφωνα με το EN12053, σωλήνας οδηγού	dB (A)	62
<p>- Αυτό το έγγραφο τύπου κατά την οδηγία VDI 2198 αναφέρει μόνο τις τεχνικές τιμές του τυπικού οχήματος. Οι τιμές μπορεί να διαφέρουν, αν χρησιμοποιούνται άλλα ελαστικά, διαφορετικοί ιστοί, προσαρτώμενες συσκευές κτλ</p>			

Efficiency: Τιμές standard πακέτου | PLUS: Τιμές plus πακέτου

Τιμές για battery compartment L, πλατφόρμα εποχούμενου χειριστή και μήκος περονών 2.400 mm, κατεβασμένο σημείο φόρτωσης.

- Αρ. VDI 1.8: Για ανυψωμένο σημείο φόρτωσης: x - 194 mm.

- Αρ. VDI 1.9: Για battery compartment XL ή XL (ERE): y + 118 mm, για επιμηκυμένη πλατφόρμα εποχούμενου χειριστή: y + 50 mm, για ανυψωμένο σημείο φόρτωσης: y - 194 mm.

- Αρ. VDI 4.19: Για battery compartment XL ή XL (ERE): l1 + 118 mm, για επιμηκυμένη πλατφόρμα εποχούμενου χειριστή: l1 + 50 mm.

- Αρ. VDI 4.20: Για battery compartment XL ή XL (ERE): l2 + 118 mm, για επιμηκυμένη πλατφόρμα εποχούμενου χειριστή: l2 + 50 mm.

- Αρ. VDI 4.34.2: Για battery compartment XL ή XL (ERE): Πλάτος διαδρόμου κίνησης + 118 mm, για επιμηκυμένη πλατφόρμα εποχούμενου χειριστή: Πλάτος διαδρόμου κίνησης + 50 mm, διαγώνια σύμφωνα με VDI: Πλάτος διαδρόμου κίνησης + 94 mm.

- Αρ. VDI 4.35: Για battery compartment XL ή XL (ERE): Wa + 118 mm, για επιλογή επιμηκυμένης πλατφόρμας εποχούμενου χειριστή: Wa + 50 mm, για ανυψωμένο σημείο φόρτωσης: y - 194 mm.

- Αρ. VDI 6.2: Για το S3 10 %.

- Αρ. VDI 6.4: Για battery compartment XL: 24 V / 620 Ah.

- Αρ. VDI 6.5: Για battery compartment XL: 460 kg.

Jungheinrich Hellas ΕΠΕ
Φιλιππουπόλεως 10, Θέση Λουτρό
13678 Αχαρνές
Τηλ. 210 2447800
Φαξ 210 2447799

info@jungheinrich.gr
www.jungheinrich.gr

Τα εργοστάσια παραγωγής στο
Norderstedt, Moosburg και Landsberg
είναι πιστοποιημένα όπως αντίστοιχα
και το κέντρο διακίνησης
ανταλλακτικών στο Καλτενκίρχεν

ISO 9001
ISO 14001

CE

**JUNGHEINRICH**