

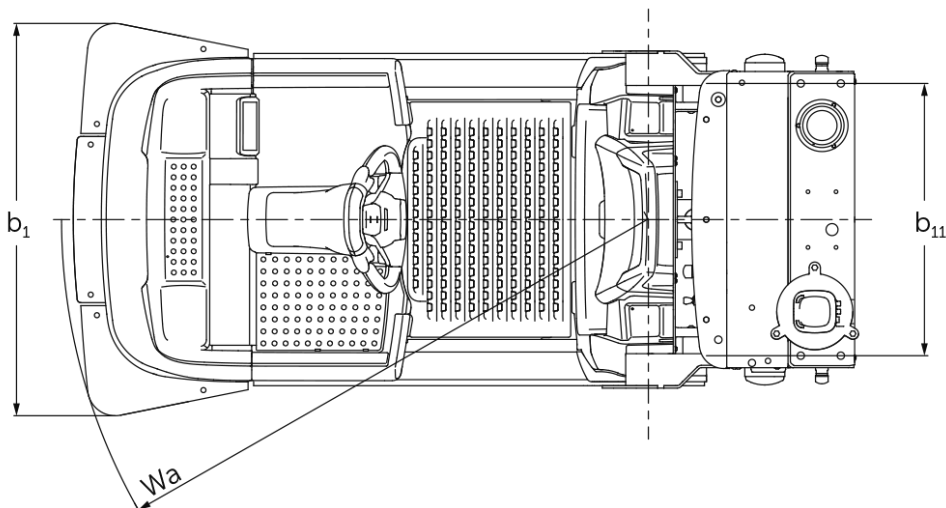
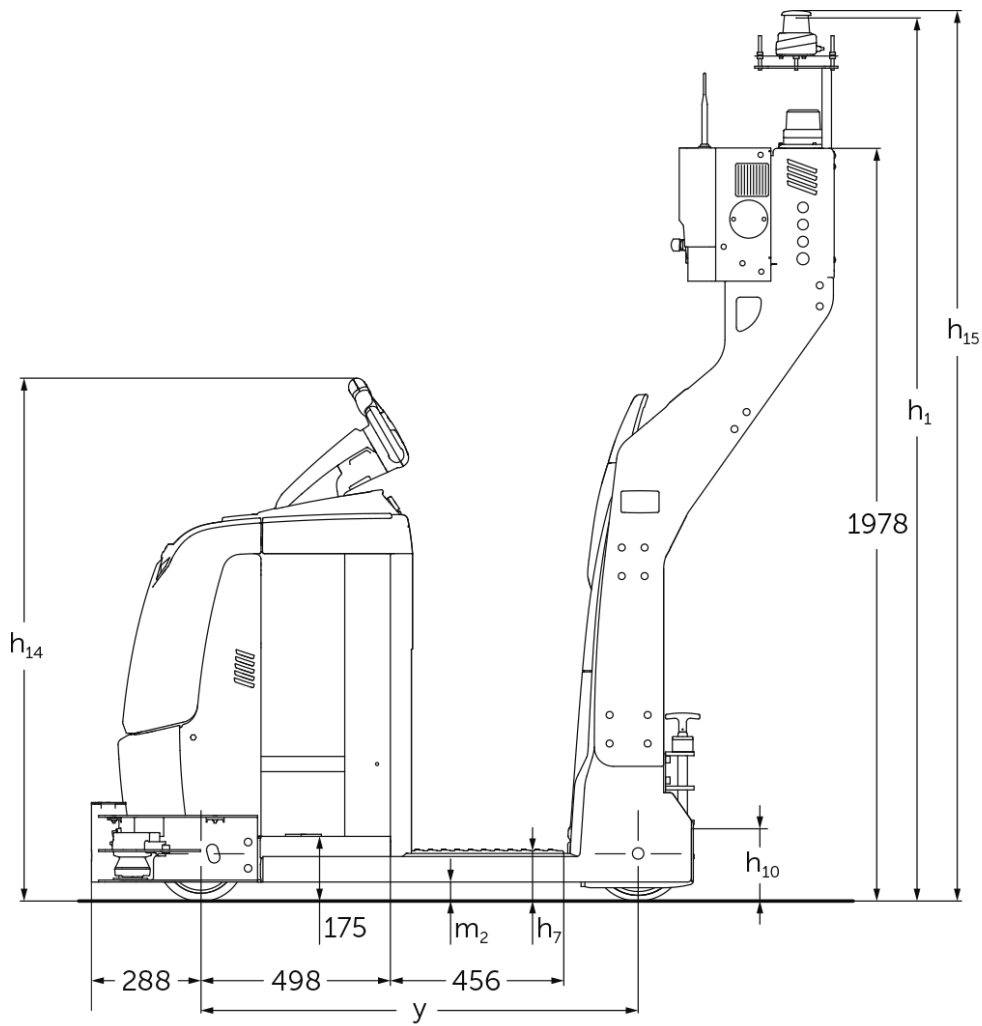


Mobile Robot Lastziehen Schleppen

EZS 350a

Tragfähigkeit: 5000 kg

EZS 350a



VDI-Tabelle

Stand: 04/2024

Kennzeichen	1.1	Hersteller (Kurzbezeichnung)		Jungheinrich	
	1.2	Typzeichen des Herstellers		EZS 350a	
	1.3	Antrieb		Elektro	
	1.4	Bedienung		Automatik	
	1.5	Tragfähigkeit/Last	Q	kg	5000
	1.5.3	Anhängelast	Q	kg	5000
	1.9	Radstand	y	mm	1149
Gewichte	2.1.1	Eigengewicht (inkl. Batterie)		kg	1333
	2.3	Achslast ohne Last vorn/hinten		kg	594 / 739
Grundabmessung/Räder/Fahrwerk	3.1	Bereifung			Vulkollan®
	3.2	Reifengröße, vorn			ø230 x 77
	3.3	Reifengröße, hinten			ø250 x 80
	3.5	Räder, Anzahl vorn/hinten (x=angetrieben)			1x/2
	3.7	Spurweite, hinten	b11	mm	680
Grundabmessung	4.2.1	Gesamthöhe	h15	mm	2273
	4.19	Gesamtlänge	l1	mm	1962
	4.21.1	Gesamtbreite	b1	mm	980
	4.32	Bodenfreiheit Mitte Radstand	m2	mm	50
Leistungsdaten	5.1	Fahrgeschwindigkeit mit/ohne Last		km/h	8 / 12,5
	5.10	Betriebsbremse			generatorisch
E-Motor/ Elektronik	6.1	Fahrmotor, Leistung S2 60 min		kW	2,8
	6.4	Batteriespannung/Nennkapazität		V / Ah	24 / 620
	6.5	Batteriegewicht		kg	460
Sonstiges	8.1	Art der Fahrsteuerung			AC SpeedControl
	10.7	Schalldruckpegel nach EN12053, Fahrerohr		dB (A)	66

- Dieses Typenblatt nach VDI-Richtlinie 2198 nennt nur die technischen Werte des Standard-Gerätes. Abweichende Bereifungen, andere Hubgerüste, Zusatzeinrichtungen usw. können andere Werte ergeben.

- 4.12: andere Kupplungshöhen erhältlich
- 4.19: ohne Option S3000, ohne Kupplung
- 5.1: im manuellen Betrieb (siehe Diagramm)
- 5.5: Nennzugkraft

Zertifiziert sind die deutschen
Produktionswerke in Norderstedt,
Moosburg und Landsberg sowie unser
Ersatzteilzentrum in Kaltenkirchen.

ISO 9001
ISO 14001

**JUNGHEINRICH**