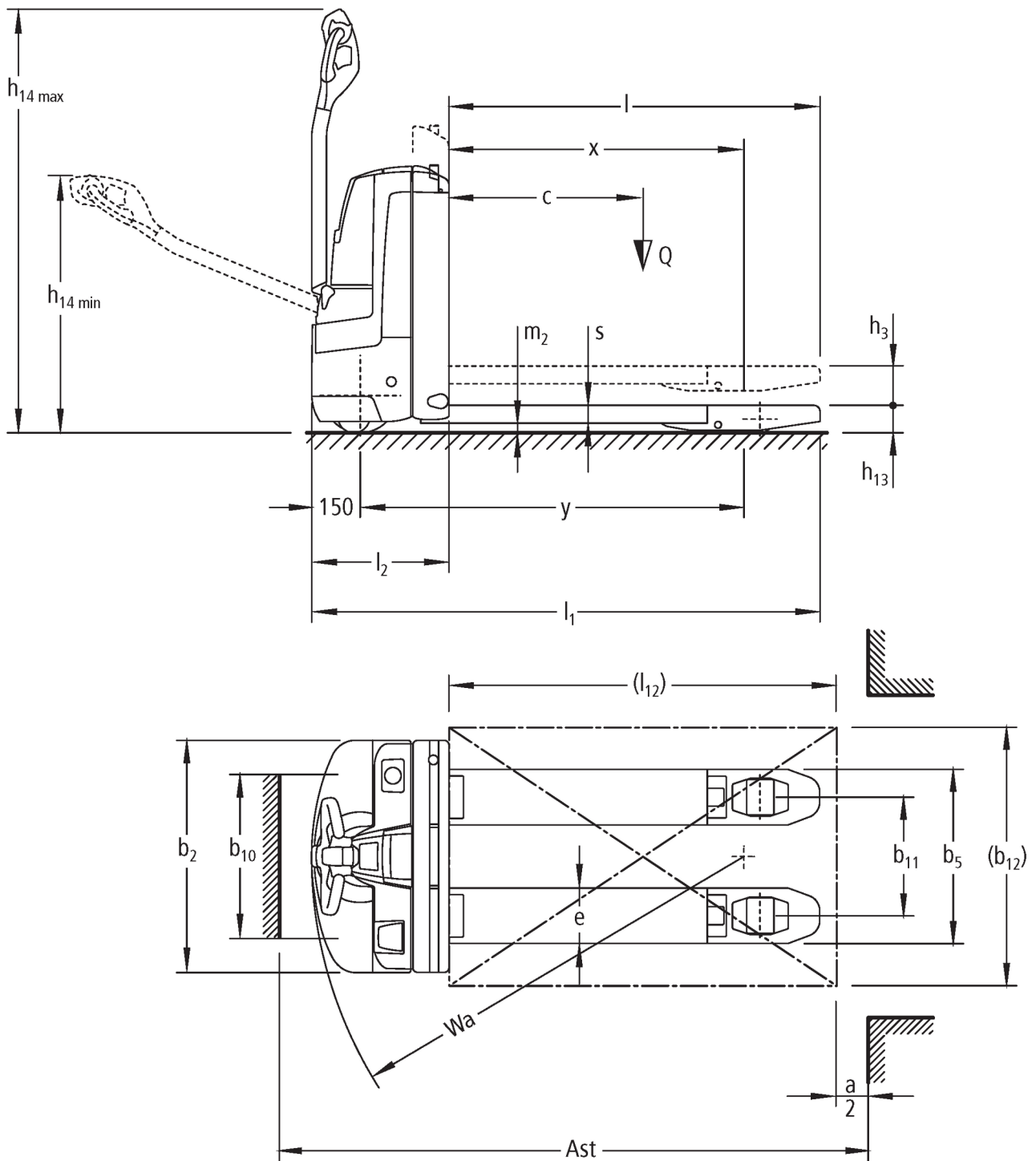




## **Transpaleta eléctrica de barra timón** **EJE 114i-118i**

Altura de elevación: 122 mm / Capacidad de carga: 1400-1800 kg

# EJE 114i-118i



# Tabla VDI

Versión: 05/2024

Marca distintiva	1.1	Fabricante (abreviatura)		Jungheinrich		
	1.2	Nomenclatura del fabricante		EJE 114i	EJE 116i	EJE 118i
	1.3	Grupo de tracción		Eléctrico		
	1.4	Manipulación		A pie		
	1.5	Capacidad de carga/carga	Q kg	1400	1600	1800
	1.6	Distancia al centro de gravedad de la carga	c mm	600		
	1.8	Distancia a la carga	x mm	908		
	1.9	Distancia entre ejes	y mm	1182		
Pesos	2.1.1	Peso propio (incl. batería)	kg	280		
	2.2	Peso por eje con carga delante/detrás	kg	560 / 1120	600 / 1280	660 / 1420
	2.3	Peso por eje sin carga delante/detrás	kg	220 / 60		
Ruedas/chasis	3.1	Bandajes		Poliuretano (PU)		
	3.2	Dimensiones de ruedas, delante		Ø 230 x 70		
	3.3	Dimensiones de neumáticos, detrás		Ø 85 x 95 / 82 x 70 / 82 x 35		
	3.4	Ruedas adicionales		Ø 100 x 40		
	3.5	Ruedas, número delante/detrás (x = con tracción)		1x +2/2 oder 4		
	3.6	Ancho de vía, delante	b10 mm	510		
	3.7	Ancho de vía, detrás	b11 mm	363		
Medidas básicas	4.4	Elevación (h3)	h3 mm	122		
	4.9	Altura de la empuñadura de barra timón en posición de marcha mín./máx.	h14 mm	750 / 1237		
	4.15	Altura de horquillas bajadas	h13 mm	85		
	4.19	Longitud total	l1 mm	1566		
	4.20	Longitud hasta dorsal de horquillas	l2 mm	416		
	4.21.1	Ancho total	b1 mm	720		
	4.22	Dimensiones de horquillas	s/e/ l mm	55 x 150 x 1150		
	4.25	Ancho exterior sobre horquillas	b5 mm	513		
	4.32	Margen con el suelo, centro distancia entre ejes	m2 mm	30		
	4.34.1	Ancho de pasillo de trabajo (palet 1000x1200 transversal)	Ast mm	2170		
	4.34.2	Ancho de pasillo de trabajo (palet 800x1200 longitudinal)	Ast mm	2058		
4.35	Radio de giro	Wa mm	1363			
Prestaciones	5.1	Velocidad de marcha con/sin carga	km/h	5 / 5	6 / 6	
	5.2	Velocidad de elevación con/sin carga	m/s	0,03 / 0,03	0,04 / 0,04	
	5.3	Velocidad de descenso con/sin carga	m/s	0,05 / 0,04		
	5.8	Capacidad de rampa máx. con/sin carga	%	8 / 20		6 / 20
	5.10	Freno de servicio		generador		
Motor eléctrico/sistema electrónico	6.1	Motor de tracción, potencia S2 60 min	kW	0,9	1,1	
	6.2	motor de elevación, potencia con S3	kW	1,2		
	6.3	Batería según DIN 43531/35/36		B		
	6.4	Tensión de batería/capacidad nominal	V / Ah	25,7 / 40		
	6.5	Peso de la batería	kg	15		
	6.6	Consumo energético según ciclo VDI	kWh/h	0		
	6.6.1	Consumo energético según ciclo EN	kWh/h	0,32	0,31	0,29
	6.6.2	Equivalente CO2 según EN16796	kg/h	0,2		
	6.7	Rendimiento en el despacho de mercancías	t/h	67	93	110
6.8.1	Consumo energético con máx. rendimiento en la expedición de mercancías	kWh/h	0,49	0,66	0,59	

Otros	8.1	Tipo de mando de tracción		CA
	10.7	Nivel sonoro según EN12053, al oído del conductor	dB (A)	61
<p>- Esta hoja técnica conforme a la directiva VDI 2198 indica sólo los valores técnicos del equipo estándar. Un bandaje diferente, otros mástiles de elevación, dispositivos adicionales, etc, pueden dar otros valores.</p>				

- N.º VDI 10.7: en la EJE 116i con opción de silentDRIVE: 57 dB (A).

**Jungheinrich de España, S.A.U.**

C/ Sierra Morena, 5  
Área Empresarial Andalucía  
28320 Pinto (Madrid)  
Línea de atención al cliente  
Teléfono 902 120 895

Línea de atención al cliente  
Teléfono 902 120 895

[info@jungheinrich.es](mailto:info@jungheinrich.es)  
[www.jungheinrich.es](http://www.jungheinrich.es)

Las fábricas de producción alemanas de  
Norderstedt, Moosburg y Landsberg  
están certificadas, así como nuestro  
Centro de Recambios Originales en  
Kaltenkirchen.

ISO 9001  
ISO 14001

Las carretillas de Jungheinrich cumplen  
los requisitos de seguridad europeos.



 **JUNGHEINRICH**

The Jungheinrich logo, featuring a red upward-pointing arrow above the word 'JUNGHEINRICH' in a bold, black, sans-serif font.