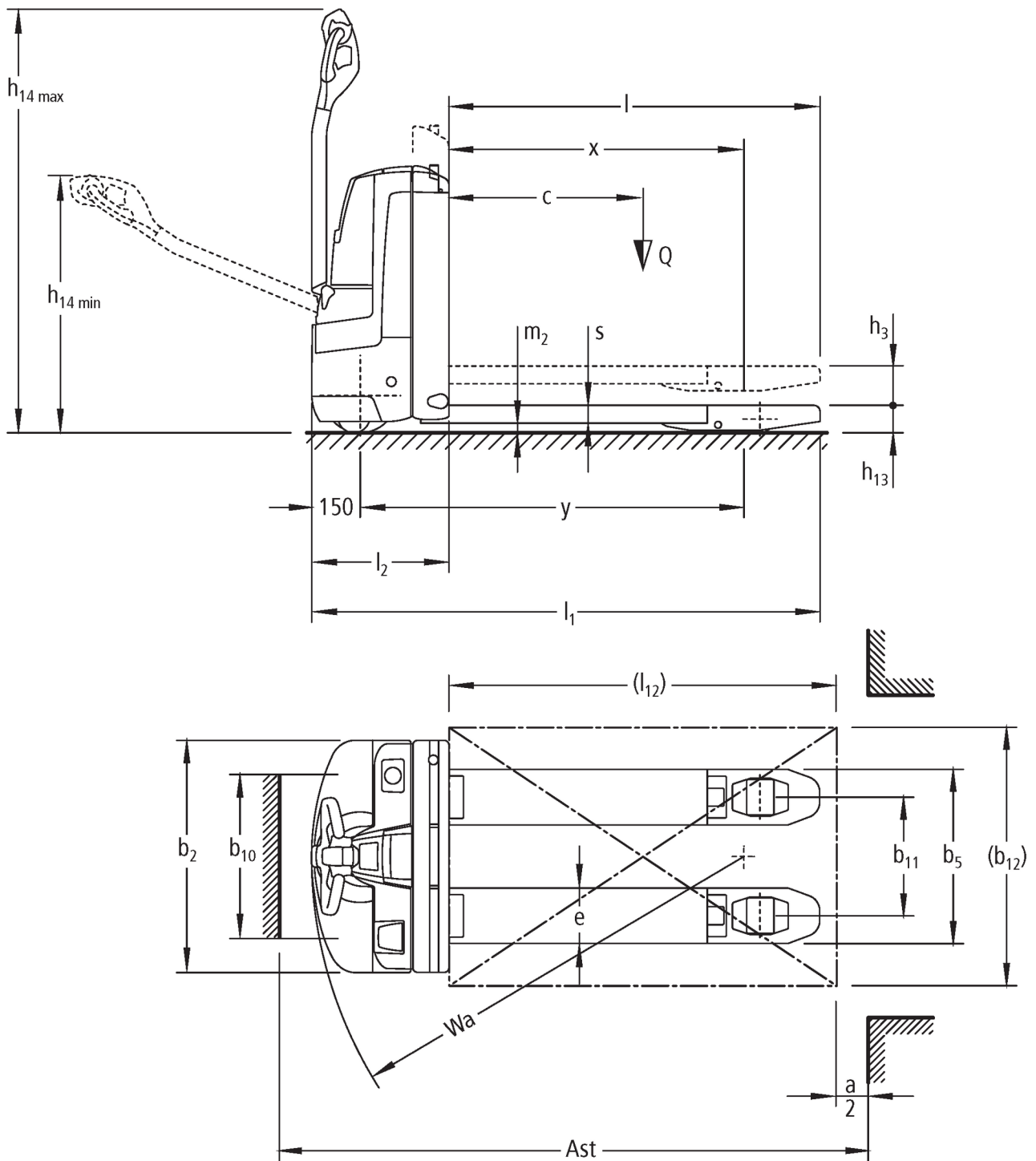




Elektrisk palleløfter med styrestang **EJE 114i-118i**

Løftehøjde: 122 mm / Lasteevne: 1400-1800 kg

EJE 114i-118i



			Jungheinrich			
			EJE 114i	EJE 116i	EJE 118i	
Kendtegn	1.1	Producent (kort navn)				
	1.2	Producentens typebetegnelse				
	1.3	Drev		Elektrisk		
	1.4	Betjening		Gående		
	1.5	Kapacitet / belastning	Q kg	1400	1600	1800
	1.6	Lasttyngdepunktsafstand	c mm	600		
	1.8	Lastafstand	x mm	908		
	1.9	Akselafstand	y mm	1182		
	Vægt	2.1.1	Egenvægt (inkl. batteri)	kg	280	
2.2		Akselbelastning med last for/bag	kg	560 / 1120	600 / 1280	660 / 1420
2.3		Akselbelastning uden last for/bag	kg	220 / 60		
Hjul/chassis	3.1	Dæk		Polyuretan (PU)		
	3.2	Dækstørrelse, foran		Ø 230 x 70		
	3.3	Dækstørrelse, bag		Ø 85 x 95 / 82 x 70 / 82 x 35		
	3.4	Reservehjul		Ø 100 x 40		
	3.5	Hjul, nummer foran / bag (x = drevet)		1x +2/2 oder 4		
	3.6	Sporvidde, for	b10 mm	510		
	3.7	Sporvidde, bag	b11 mm	363		
Basismål	4.4	Slagtilfælde (h3)	h3 mm	122		
	4.9	Styrestangshåndtagets højde i køreposition min./maks.	h14 mm	750 / 1237		
	4.15	Højde sænket	h13 mm	85		
	4.19	Samlet længde	l1 mm	1566		
	4.20	Længde inkl. gaffelbagside	l2 mm	416		
	4.21.1	Samlet bredde	b1 mm	720		
	4.22	Fork dimensioner	s/e/ l mm	55 x 150 x 1150		
	4.25	Udvendig gaffelafstand	b5 mm	513		
	4.32	Frihøjde til gulvet mellem aksler	m2 mm	30		
	4.34.1	Arbejdsbredde (pall 1000 x 1200 på tværs)	Ast mm	2170		
	4.34.2	Arbejdsbredde (pall 800x1200 langsgående)	Ast mm	2058		
	4.35	Venderadius	Wa mm	1363		
Ydelsesdata	5.1	Kørehastighed med/uden last	km/h	5 / 5	6 / 6	
	5.2	Løfthastighed med/uden last	m/s	0,03 / 0,03	0,04 / 0,04	
	5.3	Sænkehastighed med/uden last	m/s	0,05 / 0,04		
	5.8	Maks. stigeevne med/uden last	%	8 / 20	6 / 20	
	5.10	Driftsbremse		generatorisk		
Elmotor/elektronik	6.1	Køremotor, effekt S2 60 min	kW	0,9	1,1	
	6.2	Løftemotor, effekt ved S3	kW	1,2		
	6.3	Batteri iht. DIN 43531/35/36		B		
	6.4	Batterispænding/nominel kapacitet	V / Ah	25,7 / 40		
	6.5	Batterivægt	kg	15		
	6.6	Energiforbrug iht. VDI-cyklus	kWh/h	0		
	6.6.1	Energiforbrug iht. EN-cyklus	kWh/h	0,32	0,31	0,29
	6.6.2	CO2-ækvivalent ifølge EN16796	kg/h	0,2		
	6.7	Omlæsningsydelse	t/h	67	93	110
6.8.1	Energiforbrug ved maks. omlæsningsydelse	kWh/h	0,49	0,66	0,59	

Andet	8.1	Type kørekontrol		AC
	10.7	Lydtrykniveau ifølge EN12053, førerens rør	dB (A)	61
<p>- Dette typeblad iht. VDI-direktiv 2198 nævner kun de tekniske værdier for standardtrucken. Afvigende dæktyper, andre master, tillægsanordninger, osv. kan resultere i andre værdier.</p>				

- VDI-nr. 10.7: Med EJE 116i med tilvalget silentDRIVE: 57 dB(A).

Jungheinrich Danmark A/S

Øst: Park Allé 350 C, 1 sal, 2605 Brøndby

Vest: Vrøndingvej 5, 8700 Horsens

Telefon 8987 4800

kontakt@jungheinrich.dk
www.jungheinrich.dk

Vores fabrikker i Norderstedt, Moosburg
og Landsberg, samt vores
reservedelscenter i KaltenKirchen, er
certificeret.

ISO 9001
ISO 14001

Jungheinrich truck opfylder de
europæiske sikkerhedskrav.



**JUNGHEINRICH**