

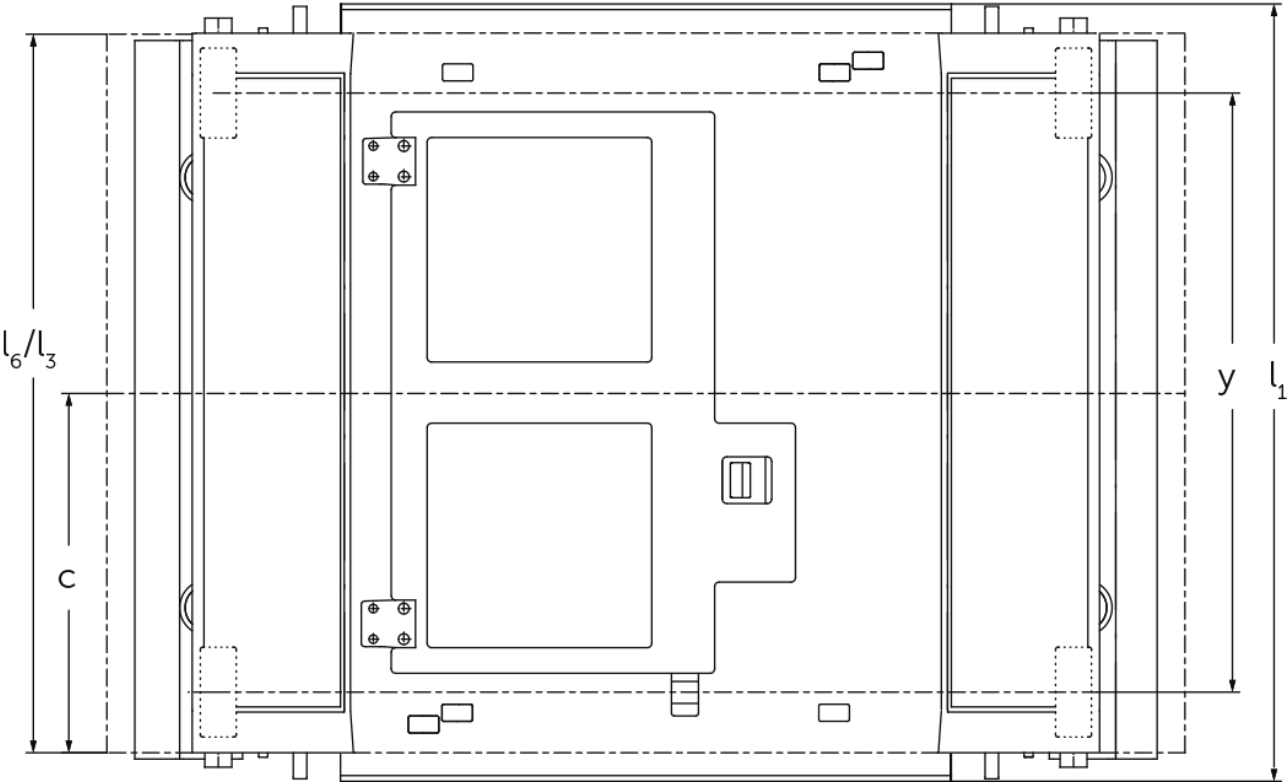
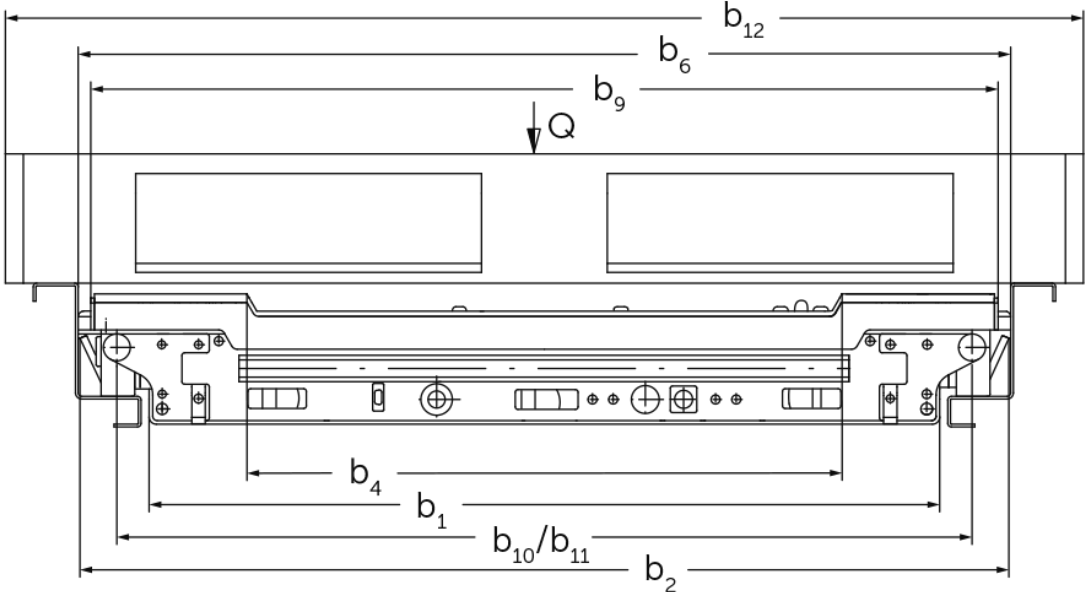


# Under Pallet Carrier UPC

## UPC P1-P6

Emelési magasság: 27 mm / Teherbírás: 1500 kg

# UPC P1-P6



# VDI táblázat

Kiállítás: 05/2024

			Jungheinrich					
			UPC P1	UPC P2	UPC P4	UPC P5	UPC P6	
Jellemzők	1.1	Gyártó (röviden)						
	1.2	A gyártó típusjelölése						
	1.3	Meghajtás			Elektromos			
	1.4	Kezelés			kézi			
	1.5	Teherbírás/teher	Q kg	1500				
	1.6	Tehe rsúlypont távolság	c mm	400	500	600	500	570
	1.9	Tengelytáv	y mm	665	842	1045	842	985
Tömegek	2.1.1	Saját tömeg (akkumulátorral együtt)	kg	195	208	212	208	225
	2.2	Tengelyterhelés teherrel elől/hátul	kg	836 / 836	854 / 854	856 / 856	854 / 854	863 / 863
	2.3	Tengelyterhelés teher nélkül elől/hátul	kg	85 / 85	104 / 104	106 / 106	104 / 104	113 / 113
Kerekek/futómű	3.1	Kerekek		Polyuretán (PU)				
	3.2	Kerékméret, elől		100 x 40				
	3.3	Kerékméret, hátul		100 x 40				
	3.5	Kerekek száma elől/hátul (x= hajtott kerék)		2x / 2x				
	3.6	Nyomtáv elől	b10 mm	952		782	952	842
	3.7	Nyomtáv hátul	b11 mm	952		782	952	842
	Alapmérétek	4.4	Emelési magasság (h3)	h3 mm	27			
4.15		Villamagasság leeresztett helyzetben	h13 mm	145				
4.16		Rakodófelület hossza	l3 mm	800	1000	1200	1000	1140
4.18		Rakodófelület szélessége	b9 mm	1010		840	1010	900
4.19		Teljes hossz	l1 mm	865	1065	1268	1065	1208
4.21.1		Teljes szélesség	b1 mm	890		720	890	780
4.21.2		Teljes szélesség	b2 mm	1048		878	1048	938
4.26		Kerékkarok/ rakodó felületek közti távolság	b4 mm	672		475	672	548
4.27		Vezetőgörgők távolsága	b6 mm	1048		878	1048	938
4.38.4		Raklapse szélesség	mm	1200		1000	1200	1140
4.38.5		Raklaphossz	mm	800	1000	1200	1000	1140
Teljesítmény adatok	5.1	Haladási sebesség teherrel/teher nélkül	km/h	2,9 / 3,6				
	5.2	Emelési sebesség teherrel/ teher nélkül	m/s	0,01 / 0,01				
	5.3	Süllyesztési sebesség teherrel/ teher nélkül	m/s	0,01 / 0,01				
Elektromotor/ Elektronika	6.1	Menetmotor, teljesítmény S2 60 min.	kW	1,1				
	6.2	Emelőmotor, teljesítmény S3-nál	kW	0,48				
	6.4	Akkumulátor feszültség/ névleges kapacitás	V / Ah	24 / 61				
	6.5	Akkumulátor tömege	kg	48				
Egyéb	10.7	Kezelő fülénél mért zajszint az EN12053 szerint	dB (A)	62				

- Ez a típuslap a VDI 2198 előírásai szerint került kiállításra és csak a standard gép technikai adatait tartalmazza. Eltérő kerekek, más emelőszerkezet, kiegészítő berendezések, stb. más értékeket adhatnak.

**Jungheinrich Hungária Kft.**  
2051 Biatorbágy  
Vendel Park, Tormásrét u. 14  
Telefon: +36 23/531 500  
Telefax: +36 23/531 501

[info@jungheinrich.hu](mailto:info@jungheinrich.hu)  
[www.jungheinrich.hu](http://www.jungheinrich.hu)

Tanúsítvánnyal rendelkező német gyárak  
Norderstedtben, Moosburgban,  
Landsbergben és az alkatrészellátó-  
központ Kaltenkirchenben.

ISO 9001  
ISO 14001

A Jungheinrich targoncák megfelelnek  
az európai biztonsági  
követelményeknek.



 **JUNGHEINRICH**