

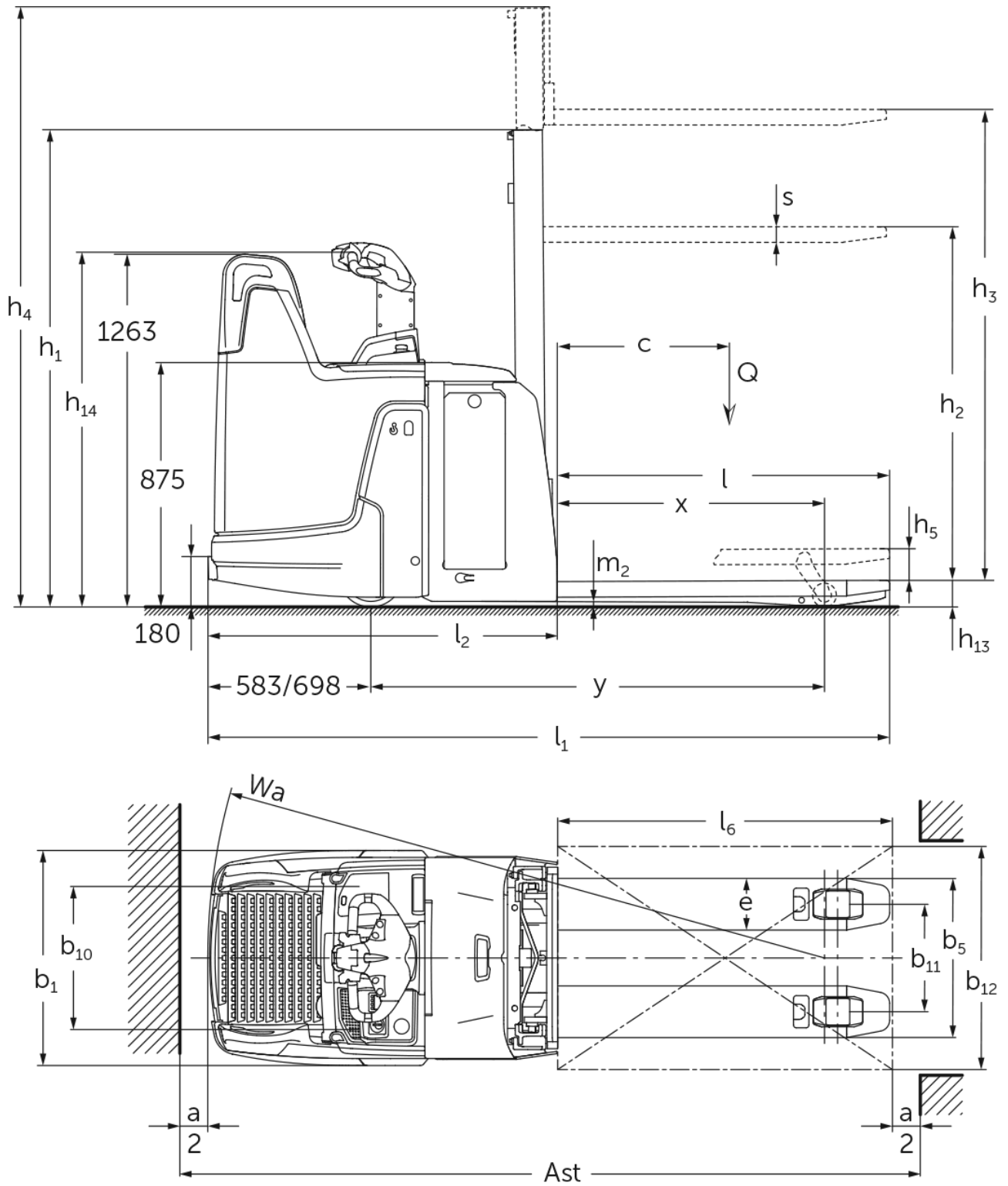


Elektrische stapelaar met wielarmheffing

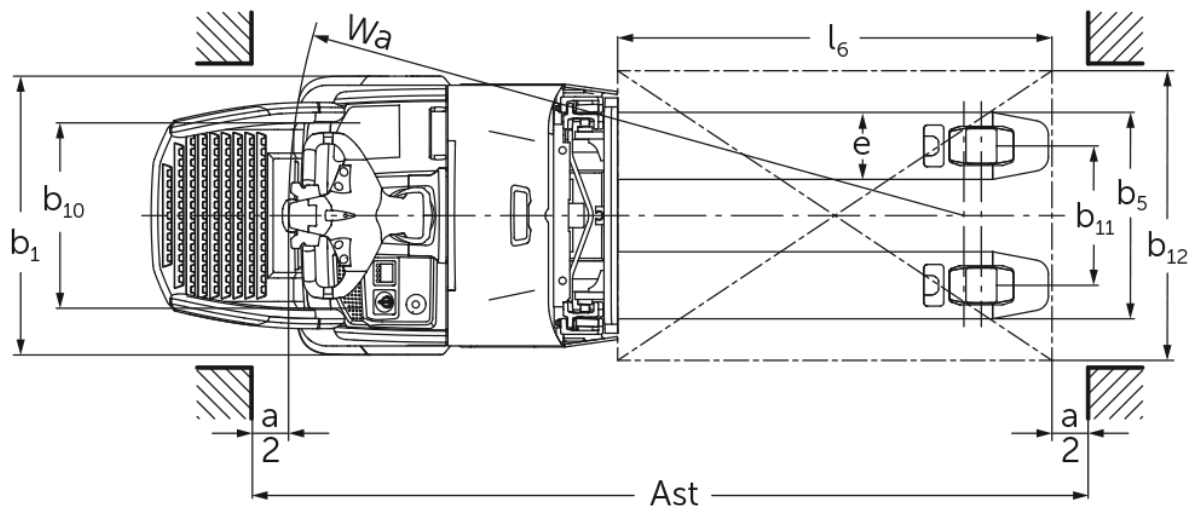
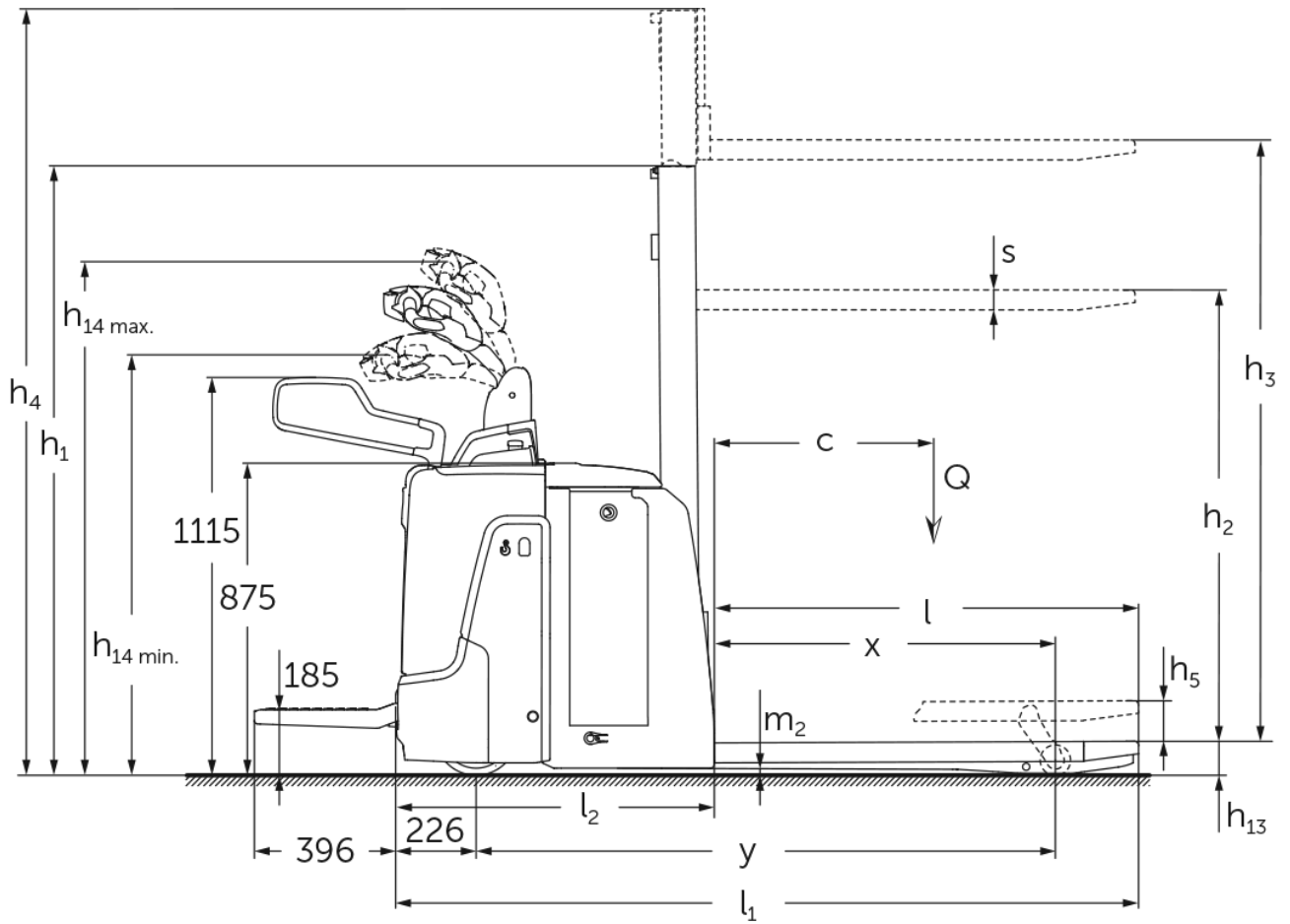
ERD 120 / 220

Hefhoogte: 1500-2905 mm / Capaciteit: 2000 kg

ERD 120 / 220



ERD 120 / 220



ERD 120 / 220

ERD 120, ERD 220, ERD 220 drivePLUS	Heffing (h3)	Ingeschoven masthoogte (h1)	Vrije heffing (h2)	Uitgeschoven masthoogte (h4)
Drievoudige mast DT	2050 mm	1213 mm	100 mm	2513 mm
	2350 mm	1313 mm	100 mm	2813 mm
	2500 mm	1363 mm	100 mm	2963 mm
	2905 mm	1498 mm	100 mm	3368 mm
Enkelvoudige hefmast E	1500 mm	1921 mm	1468 mm	1953 mm
	1660 mm	2081 mm	1628 mm	2113 mm
	2100 mm	2521 mm	2068 mm	2553 mm
Tweevoudige mast ZT	1660 mm	1306 mm	100 mm	2115 mm
	2010 mm	1481 mm	100 mm	2465 mm
	2100 mm	1526 mm	100 mm	2555 mm
	2560 mm	1756 mm	100 mm	3015 mm
	2900 mm	1926 mm	100 mm	3355 mm
Tweevoudige mast ZZ	2500 mm	1706 mm	1250 mm	2956 mm
	2900 mm	1906 mm	1450 mm	3356 mm

VDI-tabel

Stand: 05/2024

		Jungheinrich				
		ERD 120	ERD 220	ERD 220 drivePLUS		
Kenmerken	1.1	Fabrikant (korte naam)	Jungheinrich			
	1.2	Typeaanduiding fabrikant				
	1.3	Aandrijving	Elektrisch			
	1.4	Bediening	Sta/meeloop			
	1.5	Capaciteit/last	Q kg	2000		
	1.5.1	Nominale laadcapaciteit / belasting op Masthub	Q kg	1000		
	1.5.2	Nominale laadcapaciteit / belasting bij Radarmhub	Q kg	2000		
	1.6	Lastzwaartepuntafstand	c mm	600		
	1.8	Lastafstand	x mm	956		
1.9	Wielbasis	y mm	1624			
Gewichten	2.1.1	Eigen gewicht (incl. accu)	kg	1010		
	2.2	Aslast met last voor/achter	kg	1830 / 1185		
	2.3	Aslast onbelast voor/achter	kg	260 / 750		
Wielen/chassis	3.1	Banden	Polyurethaan (PU)			
	3.2	Bandenmaat, voor	ø 230 x 65	ø 230 x 77		
	3.3	Bandenmaat, achter	ø 85 x 95 / ø 85 x 75			
	3.4	Extra wielen	ø 140 x 50			
	3.5	Wielen, aantal voor/achter (x = aangedreven)	1x + 2 / 2 oder 4			
	3.6	Spoorbreedte, voor	b10 mm	512		
	3.7	Spoorbreedte, achter	b11 mm	385		
Afmetingen	4.2	Ingeschoven masthoogte (h1)	h1 mm	1306		
	4.3	Vrije heffing (h2)	h2 mm	100		
	4.4	Heffing (h3)	h3 mm	1660		
	4.5	Uitgeschoven masthoogte (h4)	h4 mm	2115		
	4.6	Initiële heffing	h5 mm	110		
	4.9	Hoogte disselgreep tijdens rijden min./max.	h14 mm	1230 / 1410		
	4.15	Gedaalde hoogte	h13 mm	90		
	4.19	Totale lengte	l1 mm	2084		
	4.20	Lengte inclusief vorkrug	l2 mm	894		
	4.21.1	Totale breedte	b1 mm	770		
	4.22	Vorkafmetingen	s/ e/l mm	56 x 185 x 1190		
	4.25	Maat over de vorken	b5 mm	570		
	4.32	Bodemvrijheid midden wielbasis	m2 mm	19		
	4.34.1	Werkbreedte (pallet 1000 x 1200 dwars)	Ast mm	2300		
4.34.2	Werkbreedte (pallet 800x1200 longitudinaal)	Ast mm	2310			
4.35	Draaicirkel	Wa mm	1866			
Prestaties	5.1	Rijsnelheid met last/onbelast	km/u	8,2 / 9	9,5 / 12,5 9,5 / 14	
	5.2	Hefsnelheid met last/onbelast	m/s	0,17 / 0,32		
	5.3	Daalsnelheid met last/onbelast	m/s	0,45 / 0,35		
	5.7	Nominale helling met last/onbelast	%	8 / 16	10 / 20	
	5.10	Rem	generatorisch			
E-motor/elektronica	6.1	Rijmotor, vermogen S2 60 min	kW	2	2,8 3,2	
	6.2	Hefmotor, vermogen bij S3	kW	2,2		
	6.3	Accu volgens DIN 43531/35/36	DIN 43535 B			
	6.4	Accuspanning/nominaal vermogen	V / Ah	24 / 250		
	6.5	Accugewicht	kg	235		
	6.6	Energieverbruik volgens VDI-cyclus	kWh/u	0		

	6.6.1	Energieverbruik volgens EN-cyclus	kWh/u	0,68	0,62	0,71
	6.6.2	CO ₂ -equivalent volgens EN16796	kg/h	0,4	0,3	0,4
	6.7	Omslag	t/h	84	108	
	6.8.1	Energieverbruik bij max. omslag	kWh/u	0,83	1,44	1,48
Overig	8.1	Type rijregeling		AC		
	10.7	Geluidsdruk niveau volgens EN12053, stuurbuis	dB (A)	71	68	67

- Dit typeblad volgens VDI-richtlijn 2198 noemt alleen de technische waarden van de standaardmachine. Afwijkende banden, andere hefmasten, extra systemen etc. kunnen resulteren in andere waarden.

Efficiency: waardes standaardpakket | PLUS: waardes prestatiepakket

De waarden in de tabel gelden voor klapbaar stapplatform (opgeklapt), accuuumte M-zijdelingse accuwissel, hefmast ZT1660, proportionele hydraulica, vorklengte 1190 mm, wielarmheffing geheven.

- VDI-nr. 1.5: in duolift: mastheffing max. 1 t / totale belasting max. 2 t.

- VDI-nr. 1.8: wielarmheffing gedaald: x + 48 mm. Bij vorklengte 1150 mm: x - 40 mm. Bij enkelvoudige hefmast: x - 1 mm; DT-hefmast: x - 10 mm; ZZ-hefmast: x - 29 mm.

- VDI-nr. 1.9: wielarmheffing gedaald: y + 48 mm. Bij vorklengte 1150 mm: y - 40 mm. Bij accuuumte M-verticale accuwissel, L-zijdelingse accuwissel & L hoog-zijdelingse accuwissel: y + 72 mm; L-verticale accuwissel: y + 117 mm.

- VDI-nr. 4.9: bij vast stapplatform: 1256 mm (1296 mm bij accuuumte L hoog-zijdelingse accuwissel) of 1204 / 1284 mm bij in hoogte verstelbare dissel.

- VDI-nr. 4.19: bij accuuumte M-verticale accuwissel, L-zijdelingse accuwissel & L hoog-zijdelingse accuwissel: l1 + 72 mm; L-verticale accuwissel: l1 + 117 mm. Bij klapbaar platform uitgekapt: l1 + 396 mm; compact, vast platform: l1 + 357 mm; verlengd, vast platform: l1 + 472 mm; L-platform: l1 + 477 mm. Bij enkelvoudige hefmast: l1 + 1 mm; DT-hefmast: l1 + 10 mm; ZZ-hefmast: l1 + 29 mm.

- VDI-nr. 4.20: bij accuuumte M-verticale accuwissel, L-zijdelingse accuwissel & L hoog-zijdelingse accuwissel: l2 + 72 mm; L-verticale accuwissel: l2 + 117 mm. Bij klapbaar platform uitgekapt: l2 + 396 mm; compact, vast platform: l2 + 357 mm; verlengd, vast platform: l2 + 472 mm; L-platform: l2 + 477 mm. Bij enkelvoudige hefmast: l2 + 1 mm; DT-hefmast: l2 + 10 mm; ZZ-hefmast: l2 + 29 mm.

- VDI-nr. 4.34.1: bij vorklengte 1150 mm: gangpadbreedte - 40 mm. Bij accuuumte M-verticale accuwissel, L-zijdelingse accuwissel & L hoog-zijdelingse accuwissel: gangpadbreedte + 72 mm; L-verticale accuwissel: gangpadbreedte + 117 mm. Bij klapbaar platform uitgekapt: gangpadbreedte + 396 mm; compact, vast platform: gangpadbreedte + 357 mm; verlengd, vast platform: gangpadbreedte + 472 mm; L-platform: gangpadbreedte + 477 mm. Bij enkelvoudige hefmast: gangpadbreedte + 1 mm; DT-hefmast: gangpadbreedte + 10 mm; ZZ-hefmast: gangpadbreedte + 29 mm.

- VDI-nr. 4.34.2: bij vorklengte 1150 mm: gangpadbreedte - 40 mm. Bij accuuumte M-verticale accuwissel, L-zijdelingse accuwissel & L hoog-zijdelingse accuwissel: gangpadbreedte + 72 mm; L-verticale accuwissel: gangpadbreedte + 117 mm. Bij klapbaar platform uitgekapt: gangpadbreedte + 396 mm; compact, vast platform: gangpadbreedte + 357 mm; verlengd, vast platform: gangpadbreedte + 472 mm; L-platform: gangpadbreedte + 477 mm. Bij enkelvoudige hefmast: gangpadbreedte + 1 mm; DT-hefmast: gangpadbreedte + 10 mm; ZZ-hefmast: gangpadbreedte + 29 mm.

- VDI-nr. 4.35: bij vorklengte 1150 mm: Wa - 40 mm. Bij accuuumte M-verticale accuwissel, L-zijdelingse accuwissel & L hoog-zijdelingse accuwissel: Wa + 72 mm; L-verticale accuwissel: Wa + 117 mm. Bij klapbaar platform uitgekapt: Wa + 396 mm; compact, vast platform: Wa + 357 mm; verlengd, vast platform: Wa + 472 mm; L-platform: Wa + 477 mm.

- VDI-nr. 5.3: bij zwart-wit-hydraulica: 0,26 / 0,27 m/s.

- VDI-nr. 6.2: bij zwart-wit-hydraulica: 1,9 kW.

De Duitse fabrieken in Norderstedt,
Moosburg en Landsberg zijn
gecertificeerd, evenals ons
onderdelenmagazijn in Kaltenkirchen.

ISO 9001
ISO 14001

Jungheinrich intern transport materieel
voldoet aan de Europese
veiligheidsvoorschriften.



 **JUNGHEINRICH**