

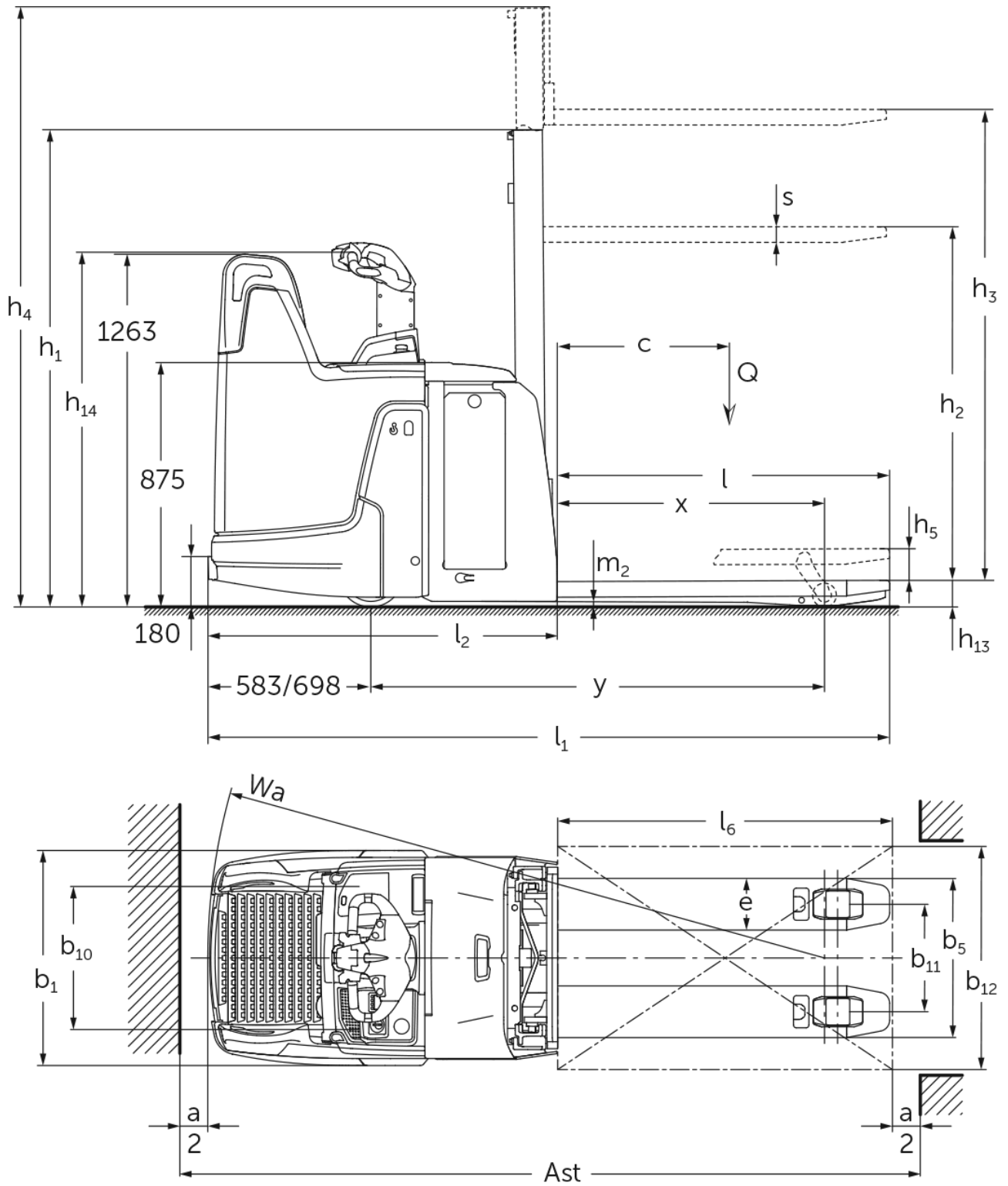


Elektrische stapelaar met wielarmheffing

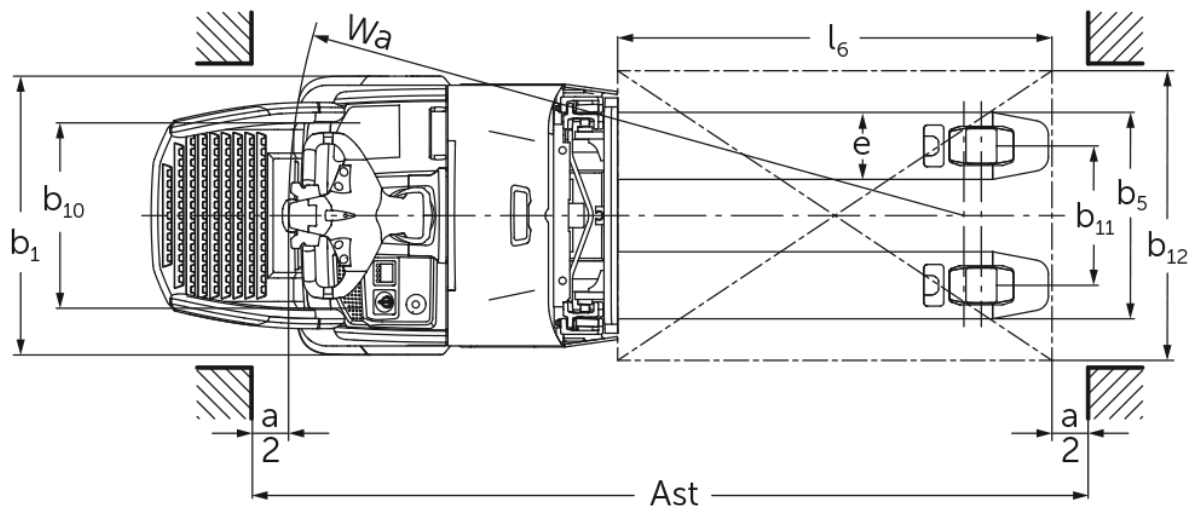
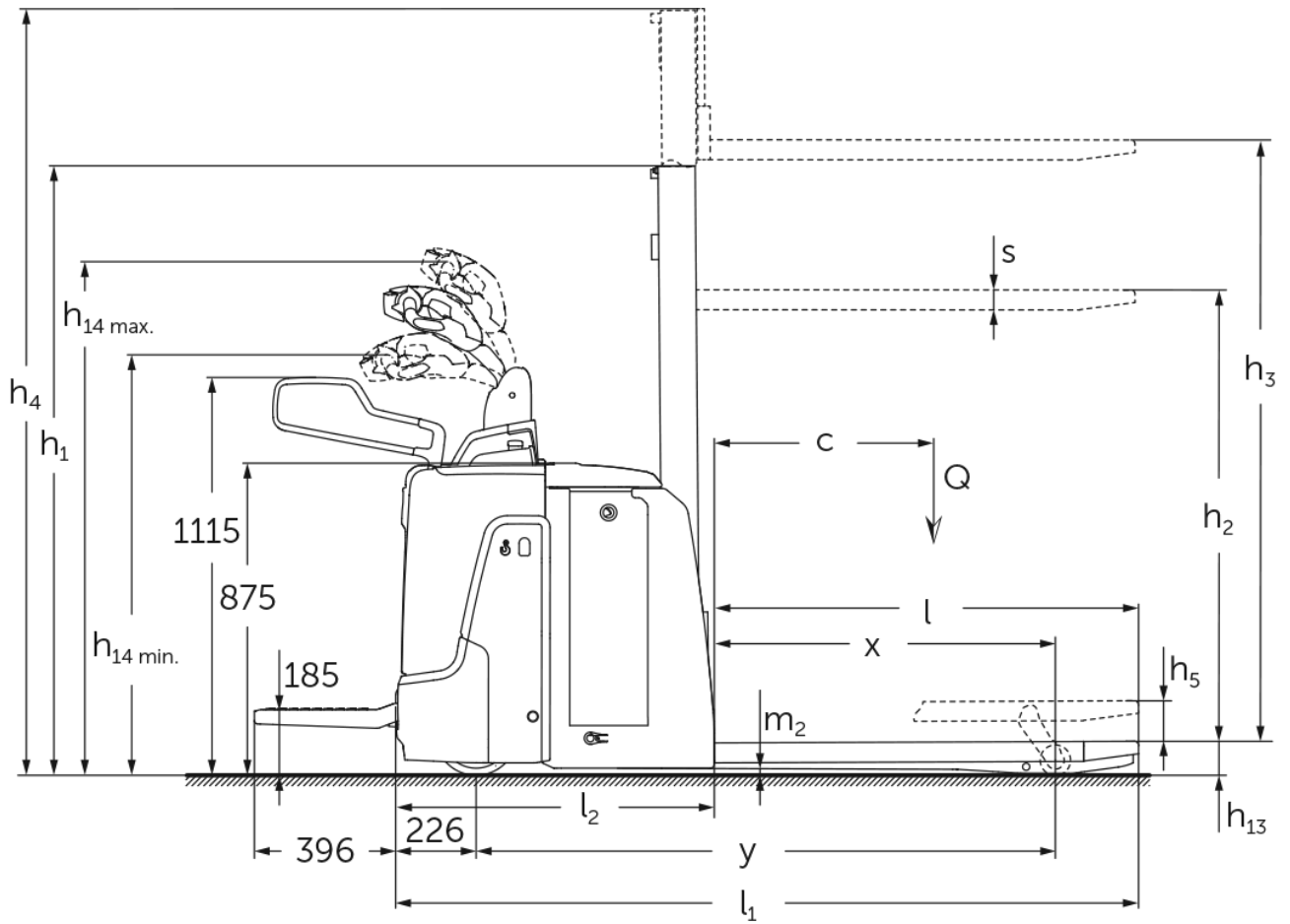
ERD 120 / 220

Hefhoogte: 1500-2905 mm / Capaciteit: 2000 kg

ERD 120 / 220



ERD 120 / 220



ERD 120 / 220

| ERD 120, ERD 220, ERD 220 drivePLUS | Heffing (h3) | Ingeschoven masthoogte (h1) | Vrije heffing (h2) | Uitgeschoven masthoogte (h4) |
|-------------------------------------|----------------|-----------------------------|--------------------|------------------------------|
| Drievoudige mast DT | 2050 mm | 1213 mm | 100 mm | 2513 mm |
| | 2350 mm | 1313 mm | 100 mm | 2813 mm |
| | 2500 mm | 1363 mm | 100 mm | 2963 mm |
| | 2905 mm | 1498 mm | 100 mm | 3368 mm |
| Enkelvoudige hefmast E | 1500 mm | 1921 mm | 1468 mm | 1953 mm |
| | 1660 mm | 2081 mm | 1628 mm | 2113 mm |
| | 2100 mm | 2521 mm | 2068 mm | 2553 mm |
| Tweevoudige mast ZT | 1660 mm | 1306 mm | 100 mm | 2115 mm |
| | 2010 mm | 1481 mm | 100 mm | 2465 mm |
| | 2100 mm | 1526 mm | 100 mm | 2555 mm |
| | 2560 mm | 1756 mm | 100 mm | 3015 mm |
| | 2900 mm | 1926 mm | 100 mm | 3355 mm |
| Tweevoudige mast ZZ | 2500 mm | 1706 mm | 1250 mm | 2956 mm |
| | 2900 mm | 1906 mm | 1450 mm | 3356 mm |

VDI-tabel

Stand: 05/2024

| | | Jungheinrich | | | |
|---------------------|---|---|-----------------------|-------------------|-----------------------|
| | | ERD 120 | ERD 220 | ERD 220 drivePLUS | |
| Kenmerken | 1.1 | Fabrikant (korte naam) | Jungheinrich | | |
| | 1.2 | Typeaanduiding fabrikant | | | |
| | 1.3 | Aandrijving | Elektrisch | | |
| | 1.4 | Bediening | Sta/meeloop | | |
| | 1.5 | Capaciteit/last | Q kg | 2000 | |
| | 1.5.1 | Nominale laadcapaciteit / belasting op Masthub | Q kg | 1000 | |
| | 1.5.2 | Nominale laadcapaciteit / belasting bij Radarmhub | Q kg | 2000 | |
| | 1.6 | Lastzwaartepuntafstand | c mm | 600 | |
| | 1.8 | Lastafstand | x mm | 956 | |
| 1.9 | Wielbasis | y mm | 1624 | | |
| Gewichten | 2.1.1 | Eigen gewicht (incl. accu) | kg | 1010 | |
| | 2.2 | Aslast met last voor/achter | kg | 1830 / 1185 | |
| | 2.3 | Aslast onbelast voor/achter | kg | 260 / 750 | |
| Wielen/chassis | 3.1 | Banden | Polyurethaan (PU) | | |
| | 3.2 | Bandenmaat, voor | ø 230 x 65 | ø 230 x 77 | |
| | 3.3 | Bandenmaat, achter | ø 85 x 95 / ø 85 x 75 | | |
| | 3.4 | Extra wielen | ø 140 x 50 | | |
| | 3.5 | Wielen, aantal voor/achter (x = aangedreven) | 1x + 2 / 2 oder 4 | | |
| | 3.6 | Spoorbreedte, voor | b10 mm | 512 | |
| | 3.7 | Spoorbreedte, achter | b11 mm | 385 | |
| Afmetingen | 4.2 | Ingeschoven masthoogte (h1) | h1 mm | 1306 | |
| | 4.3 | Vrije heffing (h2) | h2 mm | 100 | |
| | 4.4 | Heffing (h3) | h3 mm | 1660 | |
| | 4.5 | Uitgeschoven masthoogte (h4) | h4 mm | 2115 | |
| | 4.6 | Initiële heffing | h5 mm | 110 | |
| | 4.9 | Hoogte disselgreep tijdens rijden min./max. | h14 mm | 1230 / 1410 | |
| | 4.15 | Gedaalde hoogte | h13 mm | 90 | |
| | 4.19 | Totale lengte | l1 mm | 2084 | |
| | 4.20 | Lengte inclusief vorkrug | l2 mm | 894 | |
| | 4.21.1 | Totale breedte | b1 mm | 770 | |
| | 4.22 | Vorkafmetingen | s/ e/l mm | 56 x 185 x 1190 | |
| | 4.25 | Maat over de vorken | b5 mm | 570 | |
| | 4.32 | Bodemvrijheid midden wielbasis | m2 mm | 19 | |
| | 4.34.1 | Werkbreedte (pallet 1000 x 1200 dwars) | Ast mm | 2300 | |
| 4.34.2 | Werkbreedte (pallet 800x1200 longitudinaal) | Ast mm | 2310 | | |
| 4.35 | Draaicirkel | Wa mm | 1866 | | |
| Prestaties | 5.1 | Rijsnelheid met last/onbelast | km/u | 8,2 / 9 | 9,5 / 12,5 9,5 / 14 |
| | 5.2 | Hefsnelheid met last/onbelast | m/s | 0,17 / 0,32 | |
| | 5.3 | Daalsnelheid met last/onbelast | m/s | 0,45 / 0,35 | |
| | 5.7 | Nominale helling met last/onbelast | % | 8 / 16 | 10 / 20 |
| | 5.10 | Rem | generatorisch | | |
| E-motor/elektronica | 6.1 | Rijmotor, vermogen S2 60 min | kW | 2 | 2,8 3,2 |
| | 6.2 | Hefmotor, vermogen bij S3 | kW | 2,2 | |
| | 6.3 | Accu volgens DIN 43531/35/36 | DIN 43535 B | | |
| | 6.4 | Accuspanning/nominaal vermogen | V / Ah | 24 / 250 | |
| | 6.5 | Accugewicht | kg | 235 | |
| | 6.6 | Energieverbruik volgens VDI-cyclus | kWh/u | 0 | |

| | | | | | | |
|--------|-------|---|--------|------|------|------|
| | 6.6.1 | Energieverbruik volgens EN-cyclus | kWh/u | 0,68 | 0,62 | 0,71 |
| | 6.6.2 | CO ₂ -equivalent volgens EN16796 | kg/h | 0,4 | 0,3 | 0,4 |
| | 6.7 | Omslag | t/h | 84 | 108 | |
| | 6.8.1 | Energieverbruik bij max. omslag | kWh/u | 0,83 | 1,44 | 1,48 |
| Overig | 8.1 | Type rijregeling | | AC | | |
| | 10.7 | Geluidsdruk niveau volgens EN12053, stuurhuis | dB (A) | 71 | 68 | 67 |

- Dit typeblad volgens VDI-richtlijn 2198 noemt alleen de technische waarden van de standaardmachine. Afwijkende banden, andere hefmasten, extra systemen etc. kunnen resulteren in andere waarden.

Efficiency: waardes standaardpakket | PLUS: waardes prestatiepakket

De waarden in de tabel gelden voor klapbaar stapplatform (opgeklapt), accuuumte M-zijdelingse accuwissel, hefmast ZT1660, proportionele hydraulica, vorklengte 1190 mm, wielarmheffing geheven.

- VDI-nr. 1.5: in duolift: mastheffing max. 1 t / totale belasting max. 2 t.

- VDI-nr. 1.8: wielarmheffing gedaald: x + 48 mm. Bij vorklengte 1150 mm: x - 40 mm. Bij enkelvoudige hefmast: x - 1 mm; DT-hefmast: x - 10 mm; ZZ-hefmast: x - 29 mm.

- VDI-nr. 1.9: wielarmheffing gedaald: y + 48 mm. Bij vorklengte 1150 mm: y - 40 mm. Bij accuuumte M-verticale accuwissel, L-zijdelingse accuwissel & L hoog-zijdelingse accuwissel: y + 72 mm; L-verticale accuwissel: y + 117 mm.

- VDI-nr. 4.9: bij vast stapplatform: 1256 mm (1296 mm bij accuuumte L hoog-zijdelingse accuwissel) of 1204 / 1284 mm bij in hoogte verstelbare dissel.

- VDI-nr. 4.19: bij accuuumte M-verticale accuwissel, L-zijdelingse accuwissel & L hoog-zijdelingse accuwissel: l1 + 72 mm; L-verticale accuwissel: l1 + 117 mm. Bij klapbaar platform uitgeklaapt: l1 + 396 mm; compact, vast platform: l1 + 357 mm; verlengd, vast platform: l1 + 472 mm; L-platform: l1 + 477 mm. Bij enkelvoudige hefmast: l1 + 1 mm; DT-hefmast: l1 + 10 mm; ZZ-hefmast: l1 + 29 mm.

- VDI-nr. 4.20: bij accuuumte M-verticale accuwissel, L-zijdelingse accuwissel & L hoog-zijdelingse accuwissel: l2 + 72 mm; L-verticale accuwissel: l2 + 117 mm. Bij klapbaar platform uitgeklaapt: l2 + 396 mm; compact, vast platform: l2 + 357 mm; verlengd, vast platform: l2 + 472 mm; L-platform: l2 + 477 mm. Bij enkelvoudige hefmast: l2 + 1 mm; DT-hefmast: l2 + 10 mm; ZZ-hefmast: l2 + 29 mm.

- VDI-nr. 4.34.1: bij vorklengte 1150 mm: gangpadbreedte - 40 mm. Bij accuuumte M-verticale accuwissel, L-zijdelingse accuwissel & L hoog-zijdelingse accuwissel: gangpadbreedte + 72 mm; L-verticale accuwissel: gangpadbreedte + 117 mm. Bij klapbaar platform uitgeklaapt: gangpadbreedte + 396 mm; compact, vast platform: gangpadbreedte + 357 mm; verlengd, vast platform: gangpadbreedte + 472 mm; L-platform: gangpadbreedte + 477 mm. Bij enkelvoudige hefmast: gangpadbreedte + 1 mm; DT-hefmast: gangpadbreedte + 10 mm; ZZ-hefmast: gangpadbreedte + 29 mm.

- VDI-nr. 4.34.2: bij vorklengte 1150 mm: gangpadbreedte - 40 mm. Bij accuuumte M-verticale accuwissel, L-zijdelingse accuwissel & L hoog-zijdelingse accuwissel: gangpadbreedte + 72 mm; L-verticale accuwissel: gangpadbreedte + 117 mm. Bij klapbaar platform uitgeklaapt: gangpadbreedte + 396 mm; compact, vast platform: gangpadbreedte + 357 mm; verlengd, vast platform: gangpadbreedte + 472 mm; L-platform: gangpadbreedte + 477 mm. Bij enkelvoudige hefmast: gangpadbreedte + 1 mm; DT-hefmast: gangpadbreedte + 10 mm; ZZ-hefmast: gangpadbreedte + 29 mm.

- VDI-nr. 4.35: bij vorklengte 1150 mm: Wa - 40 mm. Bij accuuumte M-verticale accuwissel, L-zijdelingse accuwissel & L hoog-zijdelingse accuwissel: Wa + 72 mm; L-verticale accuwissel: Wa + 117 mm. Bij klapbaar platform uitgeklaapt: Wa + 396 mm; compact, vast platform: Wa + 357 mm; verlengd, vast platform: Wa + 472 mm; L-platform: Wa + 477 mm.

- VDI-nr. 5.3: bij zwart-wit-hydraulica: 0,26 / 0,27 m/s.

- VDI-nr. 6.2: bij zwart-wit-hydraulica: 1,9 kW.

De Duitse fabrieken in Norderstedt,
Moosburg en Landsberg zijn
gecertificeerd, evenals ons
onderdelenmagazijn in Kaltenkirchen.

ISO 9001
ISO 14001

Jungheinrich intern transport materieel
voldoet aan de Europese
veiligheidsvoorschriften.



 **JUNGHEINRICH**

The logo features a red upward-pointing arrow integrated into the letter 'J' of the word 'JUNGHEINRICH', which is written in a bold, black, sans-serif font.