

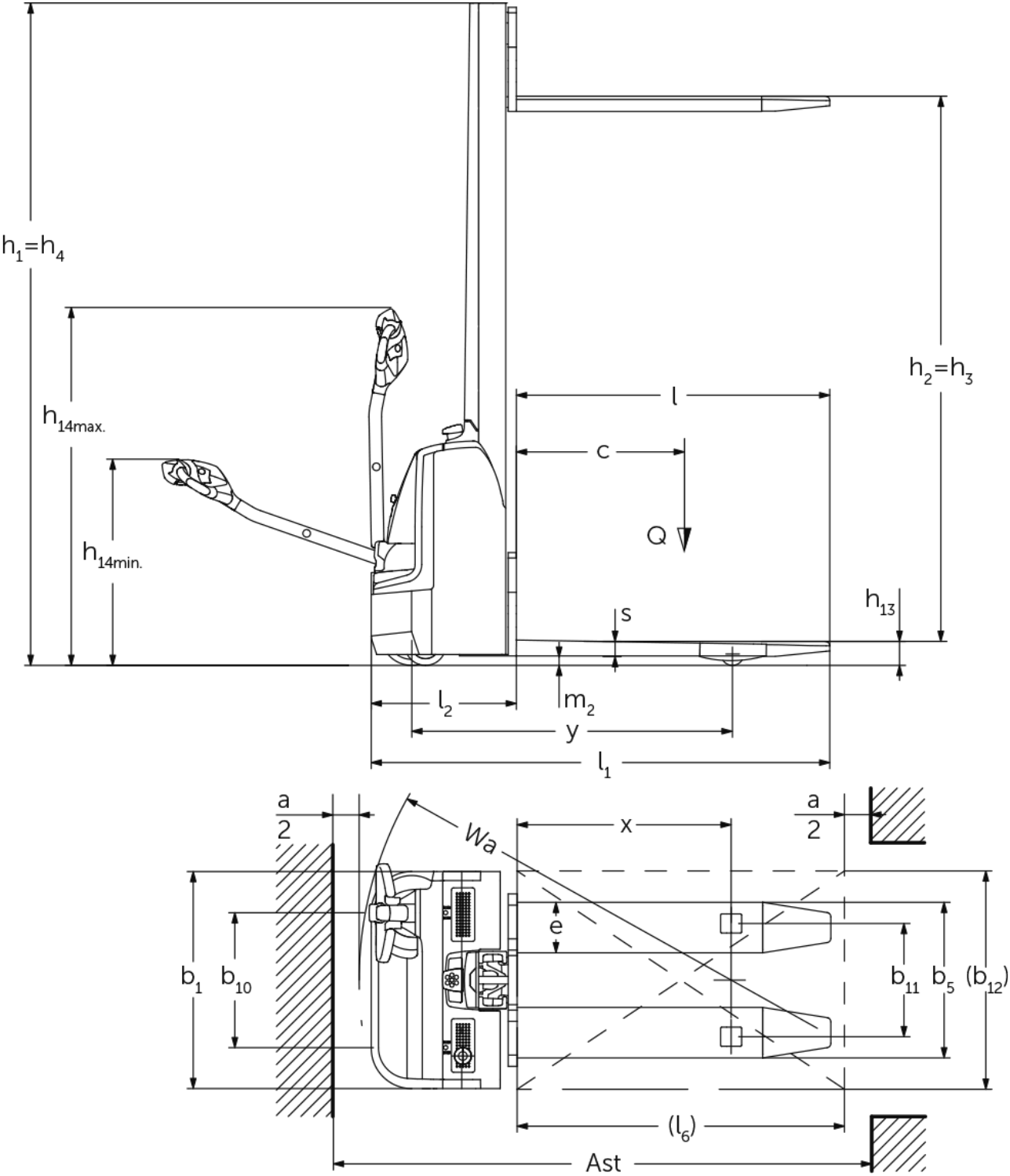


Powered Stacker

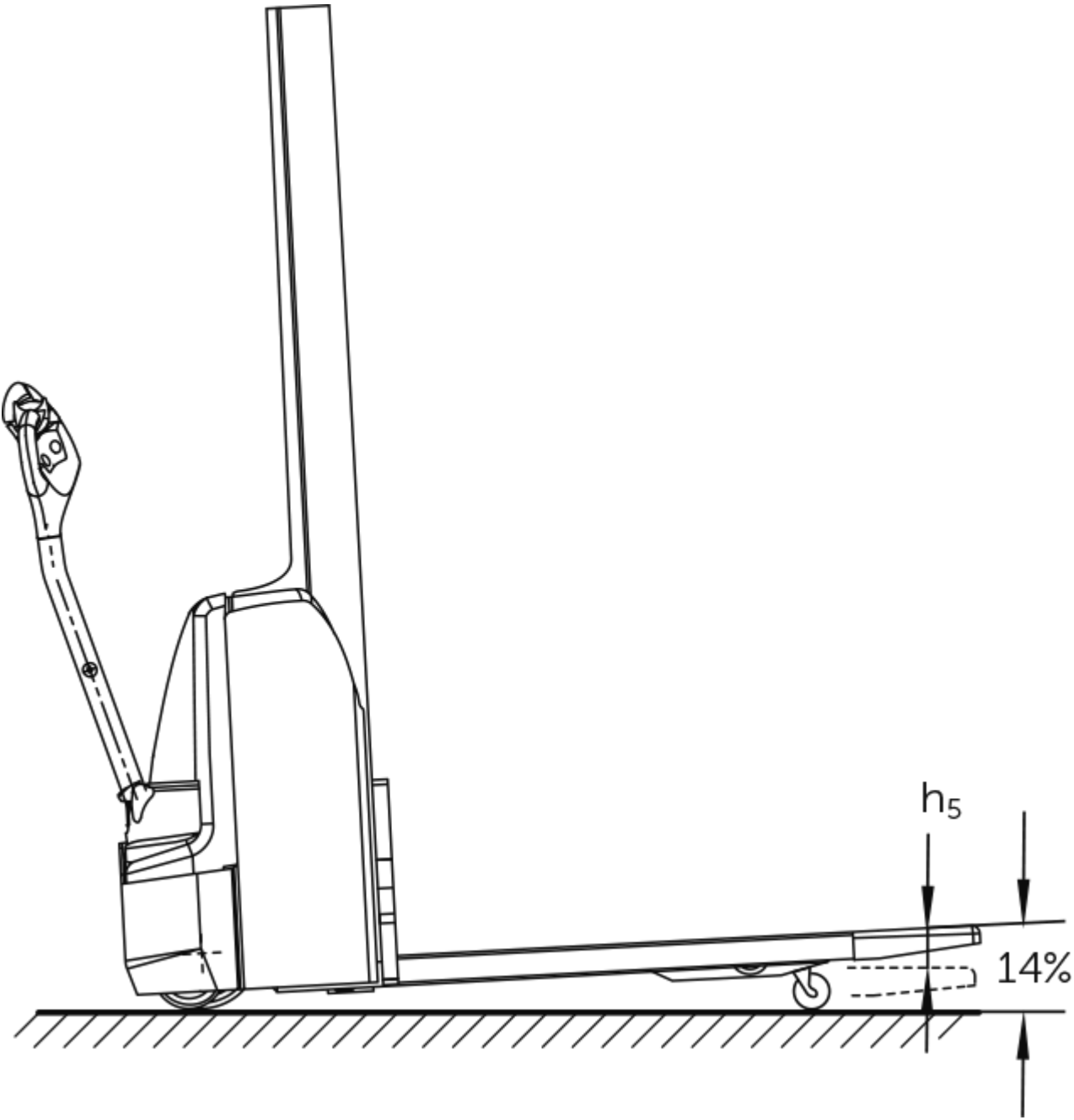
EMC 105 / 110 / B10

Celšanas augstums: 1540-2000 mm / Kravnesība: 1000 kg

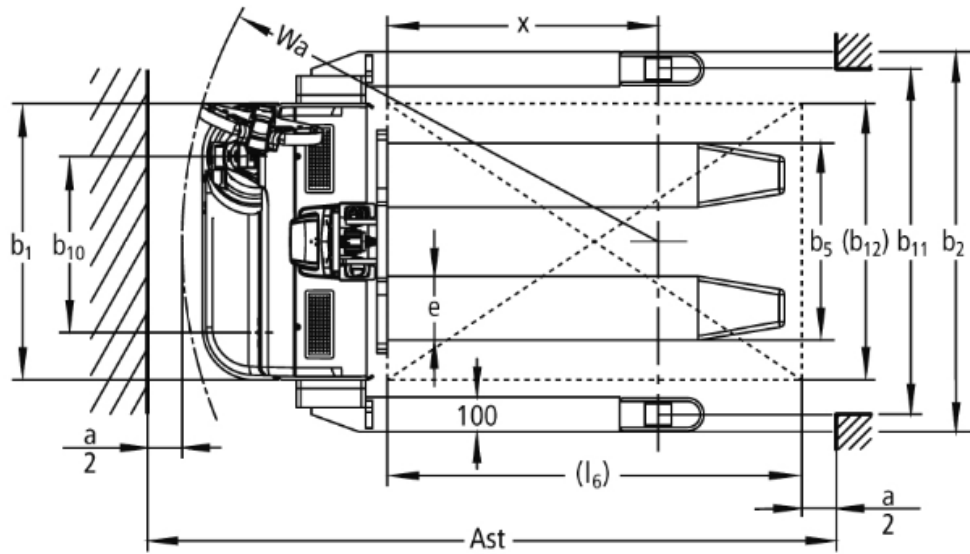
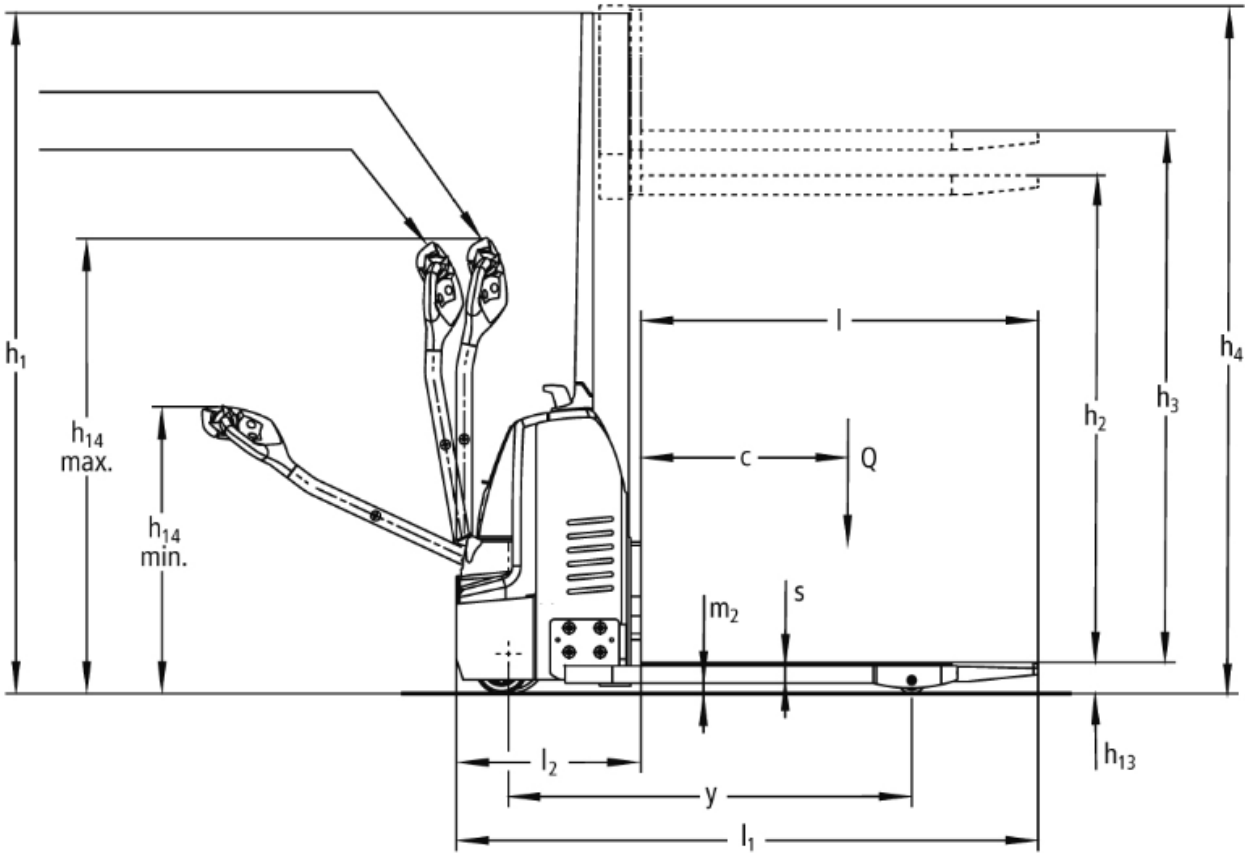
EMC 105 / 110 / B10



EMC 105 / 110 / B10



EMC 105 / 110 / B10



EMC 105 / 110 / B10

EMC 105, EMC 110 , EMC B10	Stroke (h3)	Augstuma masts ievilkts (h1)	Brīvs pacēlājs (h2)	Pacelta masta augstums (h4)
	1540 mm	1970 mm	1540 mm	1970 mm
	2000 mm	2430 mm	2000 mm	2430 mm

VDI tabula

Stāvēt: 05/2024

Zīme	1.1	Ražotājs (saīsinātais nosaukums)		Jungheinrich		
	1.2	Izgatavotāja tipa simbols		EMC 105	EMC 110	EMC B10
	1.3	Piedziņa		Elektrības		
	1.4	Darbība		Go / krautnētāji		
	1.5	Ietilpība / slodze	Q kg	500	1000	
	1.6	Slodzes centrs	c mm	600		
	1.8	Slodze attālums	x mm	764	784	
	1.9	Garenbāze	y mm	1149	1168	
Svari	2.1.1	Nesošais svars (ieskaitot akumulatoru)	kg	460	490	535
	2.2	Ass slodze ar slodzi priekšā / aizmugurē	kg	465 / 485	500 / 990	530 / 1005
	2.3	Ass slodze bez kravas priekšā / aizmugurē	kg	330 / 130	350 / 140	390 / 145
Riteņi / apturēšana	3.1	Riepas		Poliuretāns (PU)		
	3.2	Riepas izmērs, priekšā		Ø 230 x 70		
	3.3	Riepu izmērs aizmugurē		Ø 38 x 60	Ø 77 x 70 / Ø 77 x 50	Ø 77 x 75 / Ø 77 x 50
	3.4	Papildu riteņi		Ø 150 x 54		Ø 140x 54
	3.5	Riteņi, skaits priekšā / aizmugurē (x = piedziņa)		1x +1 / 4	1x +1/2	
	3.6	Mērītājs priekšā	b10 mm	510		
	3.7	Aizmugurējais gabarīts	b11 mm	365	415	1000
	3.7.1	2. trase, aizmugurē	mm	-		1170
	3.7.2	3. celiņš, aizmugurē	mm	-		1370
Pamata izmēri	4.2	Augstuma masts ievilkts (h1)	h1 mm	1970		
	4.3	Brīvs pacēlājs (h2)	h2 mm	1588	1540	
	4.4	Stroke (h3)	h3 mm	1588	1540	
	4.5	Pacelta masta augstums (h4)	h4 mm	1970		
	4.9	Jūgstieņa roktura augstums braukšanas stāvoklī min./maks.	h14 mm	821 / 1305		
	4.15	Augstums nolaists	h13 mm	40	88	
	4.19	kopējais garums	l1 mm	1685		
	4.20	Garums ieskaitot dakšas aizmuguri	l2 mm	535		
	4.21.1	kopējais platums	b1 mm	800		
	4.21.2	kopējais platums	b2 mm	-		1100
	4.22	Fork izmēri	s/ e/l mm	34 x 185 x 1150	56 x 185 x 1150	
	4.25	Dakšas klīrenss	b5 mm	550	570	
	4.32	Centrālās garenbāzes klīrenss	m2 mm	8	30	40
	4.34.1	Darba platums (paleta 1000 x 1200 šķērsām)	Ast mm	2247	1945	
	4.34.2	Darba platums (paleta 800x1200 gareniska)	Ast mm	2125	1995	
	4.35	Pagrieziena rādiuss	Wa mm	1334	1378	
Veiktspējas dati	5.1	Braukšanas ātrums ar / bez kravas	km/h	4,2 / 5		
	5.2	Celšanas ātrums ar / bez kravas	m/s	0,09 / 0,16		
	5.3	Ātruma samazināšana ar / bez kravas	m/s	0,12 / 0,13		
	5.7	Novērtējamība ar / bez kravas	%	3,5 / 15		
	5.10	Darba bremzes		ģeneratori		
Elektromotors / Elektronika	6.1	Vilces motors, jauda S2 60 min	kW	0,5		
	6.2	Celšanas motors, jauda S3	kW	1,5		
	6.3	Akumulators saskaņā ar DIN 43531/35/36		no		
	6.4	Akumulatora spriegums / nominālā jauda	V / Ah	12 / 70		
	6.5	Akumulatora svars	kg	63		

	6.6	Enerģijas patēriņš pēc VDI cikla	kWh/h	0
	6.6.1	Enerģijas patēriņš atbilstoši EN ciklam	kWh/h	0,4
	6.6.2	CO2 ekvivalents saskaņā ar EN16796	kg/h	0,2
Cits	8.1	Braukšanas vadības tips		AC
	10.7	Skaņas spiediena līmenis saskaņā ar EN12053, vadītāja caurule	dB (A)	70
<p>- Šajā tehnisko datu lapā saskaņā ar VDI direktīvu 2198 ir norādītas tikai standarta ierīces tehniskās vērtības. Ja attiecīgajai ierīcei ir uzmontēti citi riteņi, citi pacelšanas masti, papildierīces utt., spēkā var būt citas vērtības.</p>				

Pacelšanas masta MM1540 vērtības

- VDI Nr. 4.21: EMC B10: pieejamas 3 balstdakšu garuma pakāpes: 1100 / 1270 / 1470 mm
- VDI Nr. 4.34.1: Diagonāli atbilstoši VDI: darba ejas platums + 272 mm
- VDI Nr. 4.34.2: Diagonāli atbilstoši VDI: darba ejas platums + 160 mm

SIA Jungheinrich Lift Truck

Rītausmas iela 23

Rīga, LV-1058

Latvija

Telefons +371 67 813 913

Fakss +371 67 813 911

info@jungheinrich.lv
www.jungheinrich.lv

Sertificētas ir Vācijas ražotnes
Norderstedte, Mosburga un Landsberga,
ka arī mūsu rezerves daļu centrs
Kaltenkirchenē. ISO 9001
ISO 14001

Jungheinrich iekrāvēji atbilst Eiropas
Savienības drošības prasībām.



 **JUNGHEINRICH**