

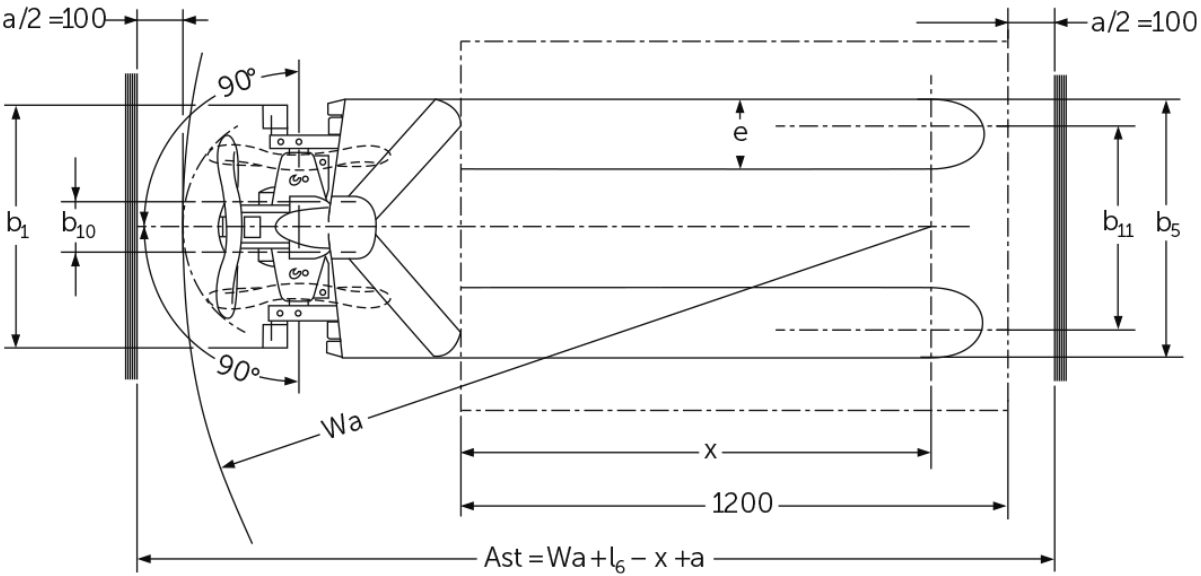
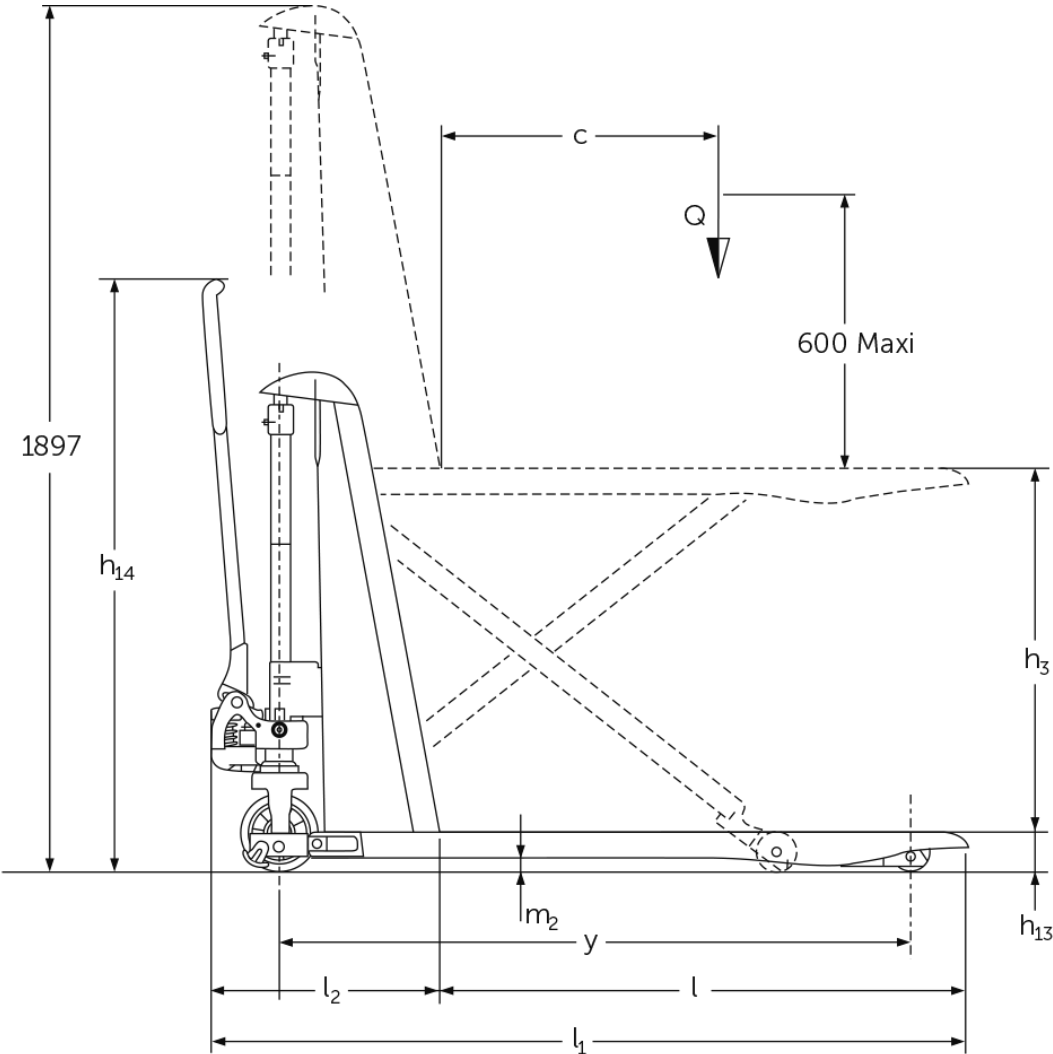


Porta-paletes manual de tesoura **AMX 10 / 10e**

Elevação: 714 mm / Capacidade de carga: 1000 kg

JUNGHEINRICH

AMX 10 / 10e



AMX 10 / 10e

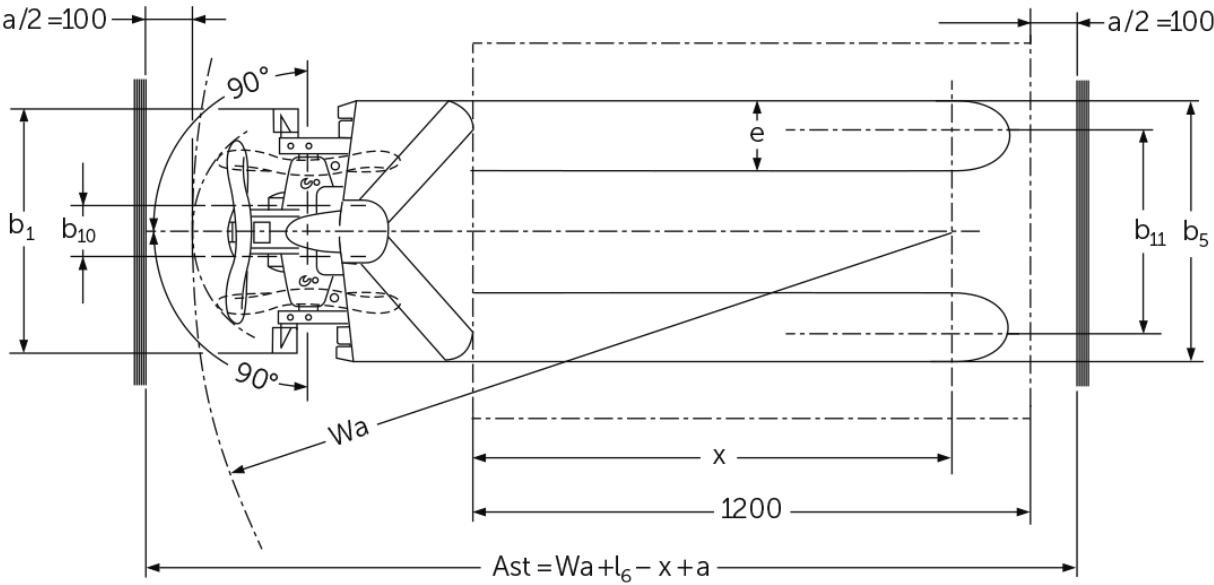
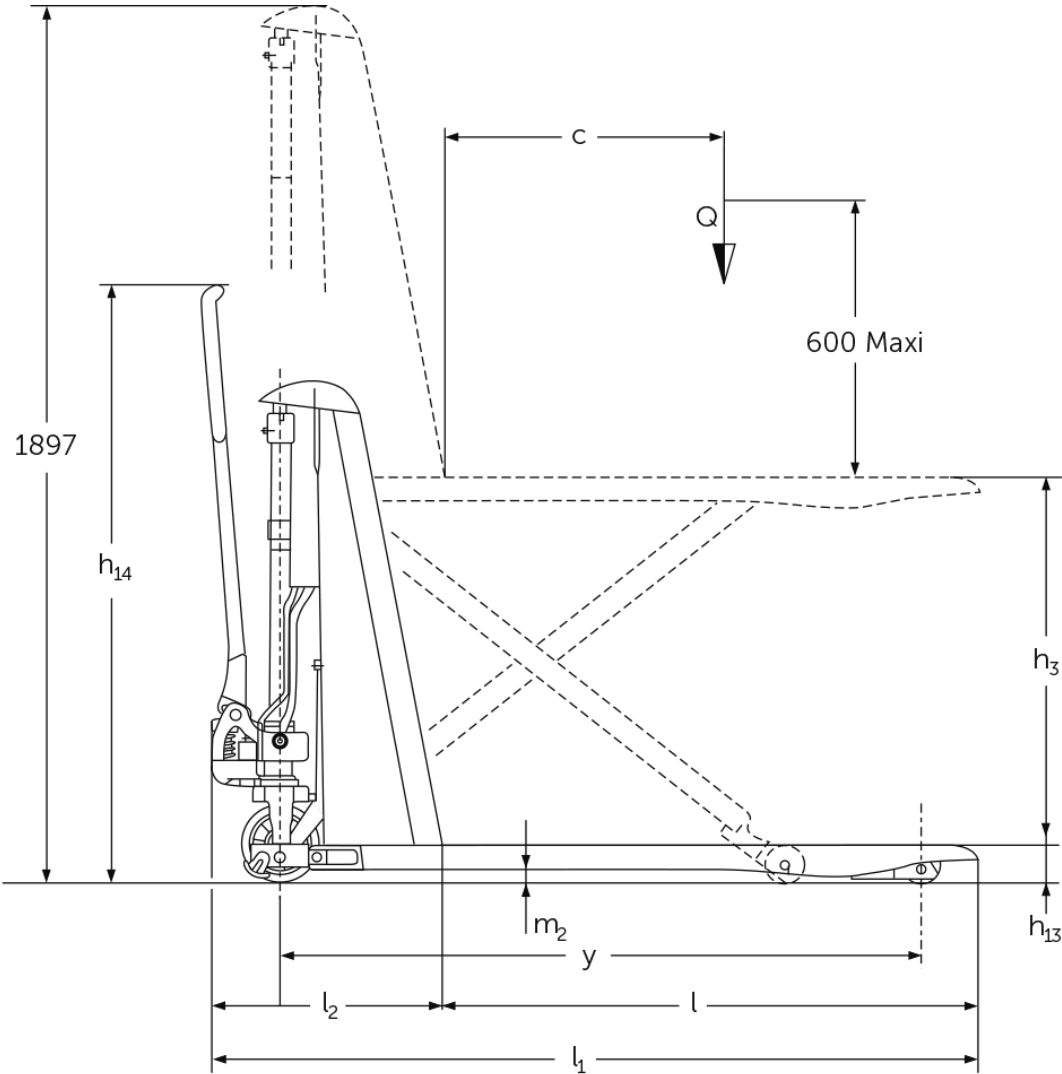


Tabela VDI

Versão: 05/2024

Características	1.1	Fabricante (nome curto)	Jungheinrich														
	1.2	Designação do modelo pelo fabricante	AMX 10e							AMX 10							
	1.3	Tração			Elétrico	Manual											
	1.4	Modo de operação	Manual														
	1.5	Capacidade de carga/carga	Q	kg	1000												
	1.6	Distância do centro de gravidade da carga	c	mm	600												
	1.9	Distância entre eixos	y	mm	1383	-				1383	-						
Pesos	2.1	Peso próprio do equipamento	kg		195						157						
	2.2	Peso por eixo com carga à frente/atrás	kg		443 / 752	- / -				406 / 751	- / -						
	2.3	Peso por eixo sem carga à frente/atrás	kg		136 / 59	- / -				101 / 56	- / -						
Rodas/chassis	3.1	Pneus			C-GN	N-GN	V-GV	N-GN	C-GN	V-GV	C-GN	N-GN	V-GV	N-GN	C-GN	V-GV	
	3.2	Dimensão do pneu, dianteiro			Ø 170 x 50	-					Ø 170 x 50	-					
	3.3	Dimensão do pneu, traseiro			Ø 82 x 62	-					Ø 82 x 62	-					
	3.5	Rodas, número à frente/atrás (x = não motrizes)			2/2	-					2/2	-					
	3.6	Distância entre centro do rasto dos pneus, à frente	b10	mm	109	-					109	-					
	3.7	Distância entre centro do rasto dos pneus, atrás	b11	mm	440	-					440	-					
Dimensões básicas	4.4	Elevação (h3)	h3	mm	714												
	4.5	Altura com mastro de elevação estendido (h4)	h4	mm	1897	-					1897	-					
	4.9	Altura do manipulador do timão em posição de marcha mín./máx.	h14	mm	1299	-					1299	-					
	4.15	Altura dos garfos, em baixo	h13	mm	86												
	4.19	Comprimento total	l1	mm	1650												
	4.20	Comprimento, incluindo parte posterior do garfo	l2	mm	500	-					500	-					
	4.21.1	Largura total	b1	mm	560				680		560				680		
	4.22	Dimensões do garfo	s/ e/l	mm	53 x 150 x 1150	150 x 1150					53 x 150 x 1150	150 x 1150					
	4.25	Distância fora-a-fora do garfo	b5	mm	560				680		560				680		
	4.32	Altura acima do solo no centro da distância entre eixos	m2	mm	30	-					30	-					
	4.34.2	Largura de trabalho (paleta 800x1200 longitudinal)	Ast	mm	2005	-					2005	-					
	4.35	Raio de viragem	Wa	mm	-					1635	-						
Performance	5.3	Velocidade de descida com/sem carga	m/s		0,13 / 0,05	- / -					0,11 / 0,04	- / -					
Motor elétrico/ sistema eletrônico	6.2	Motor de elevação, potência a S3	kW		0,5						-						
	6.4	Voltagem da bateria/ capacidade nominal	V / Ah		12 / 70						-						
	6.5	Peso da bateria	kg		24	-											

- Esta ficha técnica está em conformidade com as regras VDI 2198 e somente menciona valores técnicos para equipamento standard. Pneus fora do standard, mastros diferentes, equipamentos adicionais, etc. podem produzir outros valores.

Jungheinrich Portugal

Equipamentos de Transporte, Lda.
Delegação Sul - Tel. Geral 219 156 060

Delegação Norte - Tel. Geral 252 249 010

Serviço Aluguer
Nacional 21 915 6070

Serviço Pós-Venda
Nacional 21 915 6060

linha.directa@jungheinrich.pt
www.jungheinrich.pt

As fábricas de produção alemãs em
Norderstedt, Moosburg e Landsberg são
certificadas, bem como o nosso Centro
de Peças em Kaltenkirchen.

ISO 9001
ISO 14001

Os equipamentos da Jungheinrich para
movimentação da carga estão em
conformidade com os requisitos de
segurança europeus.



**JUNGHEINRICH**