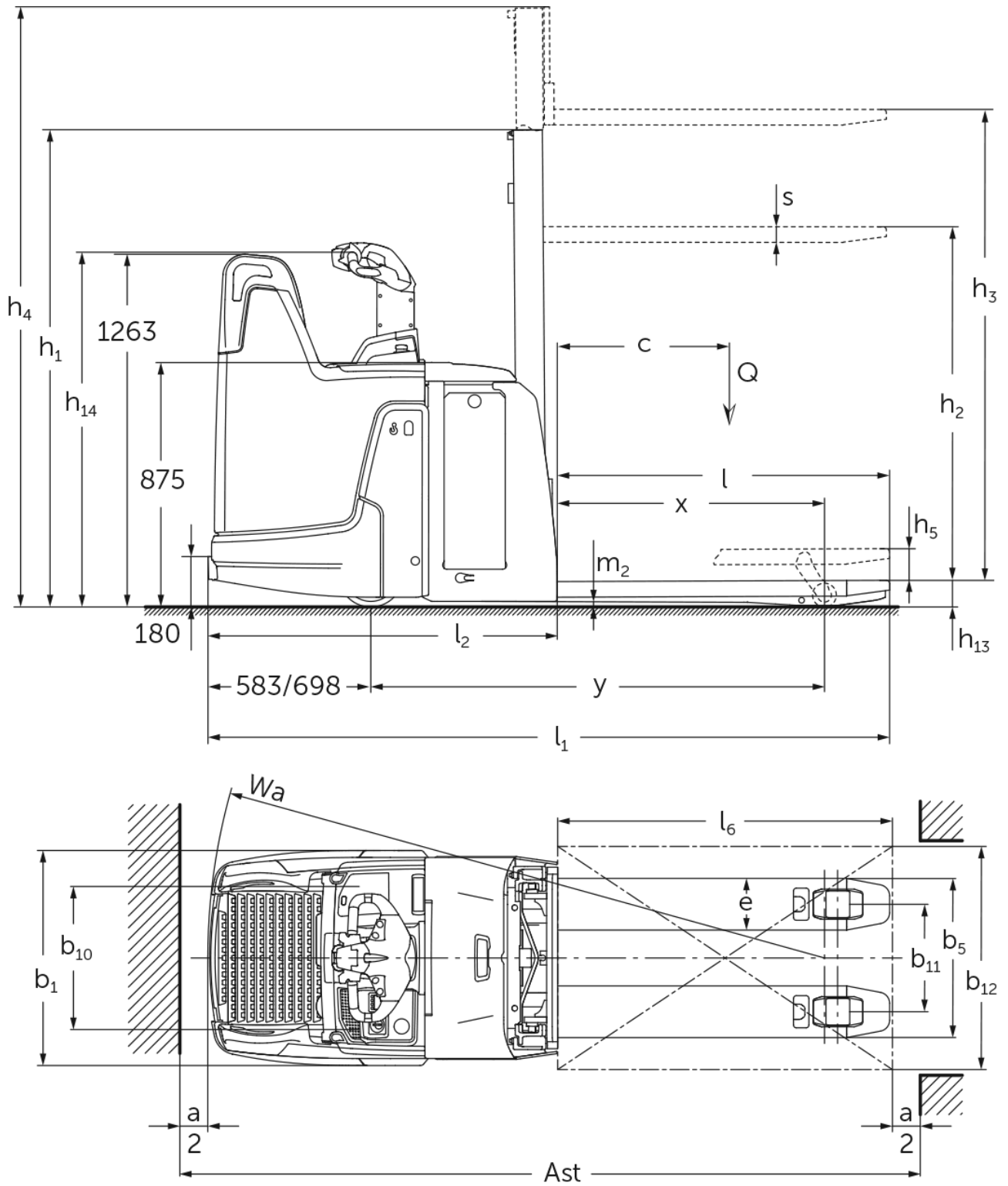




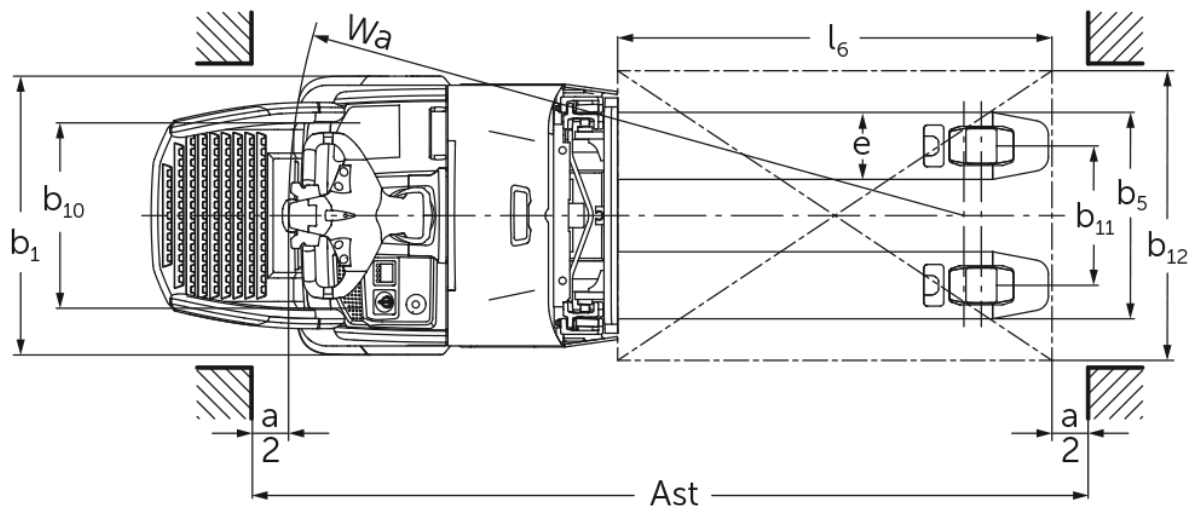
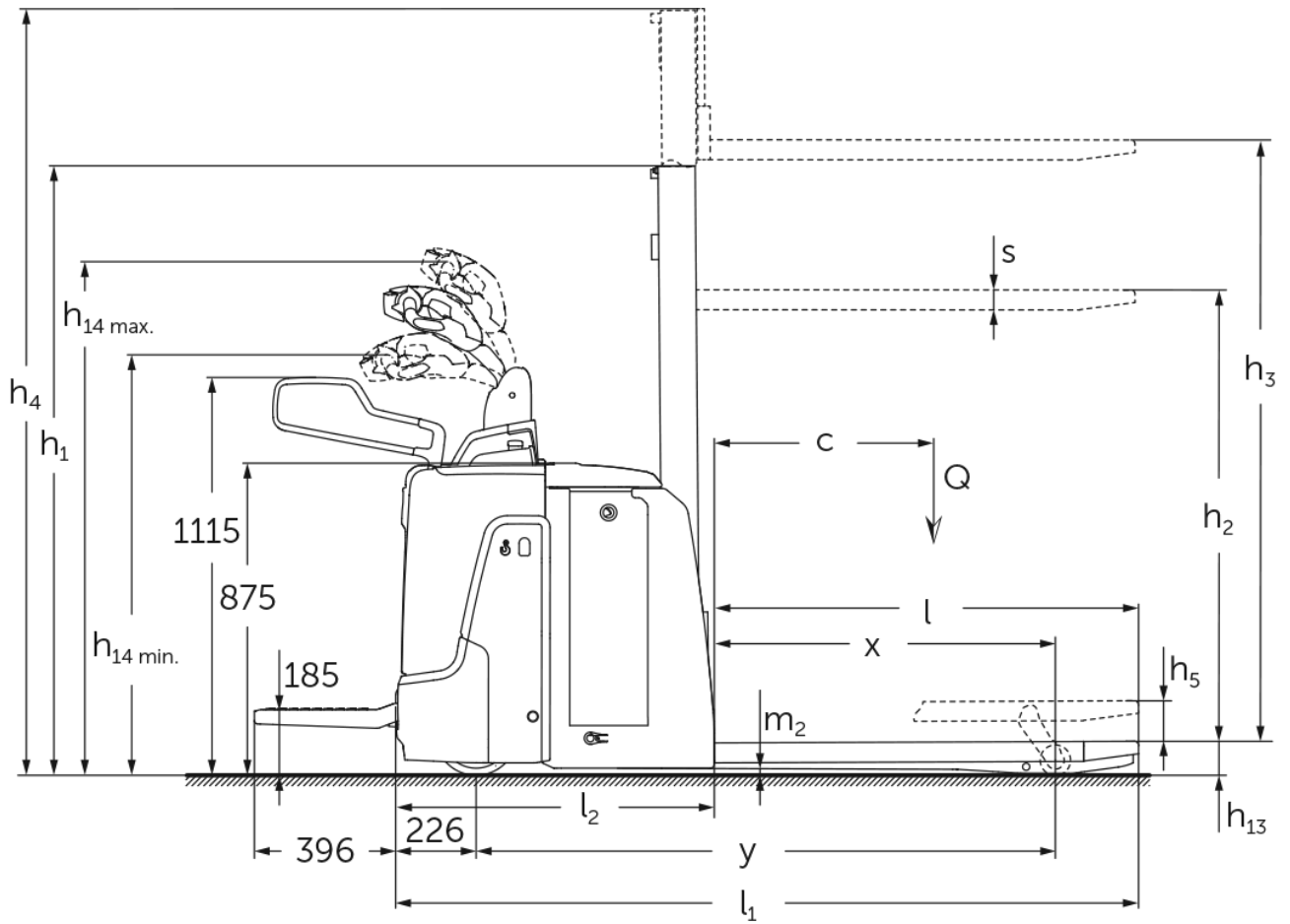
# Transpalet electric pietonal cu catarg si brate de suport **ERD 120 / 220**

Înălțime de ridicare: 1500-2905 mm / Capacitate de încărcare: 2000 kg

# ERD 120 / 220



# ERD 120 / 220



# ERD 120 / 220

ERD 120, ERD 220, ERD 220 drivePLUS	Înălțime de ridicare a furcilor (h3)	Înălțime catarg retras (h1)	Ridicare liberă (h2)	Înălțime catarg extins (h4)
Catarg dublu ZT	<b>1660 mm</b>	<b>1306 mm</b>	<b>100 mm</b>	<b>2115 mm</b>
	2010 mm	1481 mm	100 mm	2465 mm
	2100 mm	1526 mm	100 mm	2555 mm
	2560 mm	1756 mm	100 mm	3015 mm
	2900 mm	1926 mm	100 mm	3355 mm
Catarg dublu ZZ	<b>2500 mm</b>	<b>1706 mm</b>	<b>1250 mm</b>	<b>2956 mm</b>
	2900 mm	1906 mm	1450 mm	3356 mm
Catarg simplex E	<b>1500 mm</b>	<b>1921 mm</b>	<b>1468 mm</b>	<b>1953 mm</b>
	1660 mm	2081 mm	1628 mm	2113 mm
	2100 mm	2521 mm	2068 mm	2553 mm
Catarg triplex DT	<b>2050 mm</b>	<b>1213 mm</b>	<b>100 mm</b>	<b>2513 mm</b>
	2350 mm	1313 mm	100 mm	2813 mm
	2500 mm	1363 mm	100 mm	2963 mm
	2905 mm	1498 mm	100 mm	3368 mm

# Tabel VDI

Stând pe: 05/2024

		Jungheinrich				
		ERD 120	ERD 220	ERD 220 drivePLUS		
Marca	1.1	Producător (nume abreviat)				
	1.2	Domeniul de activitate al producătorului				
	1.3	Deplasare	Electric			
	1.4	Operare	Operare pe platformă/pietonală			
	1.5	Capacitate de încărcare / sarcină	Q	kg	2000	
	1.5.1	Capacitate/sarcină nominală cu catargul ridicat	Q	kg	1000	
	1.5.2	Capacitate/sarcină nominală cu brațe de susținere	Q	kg	2000	
	1.6	Distanța față de centrul de greutate al sarcinii	c	mm	600	
	1.8	Distanța de încărcare, între centrul axei motoare și furcă	x	mm	956	
1.9	Ampatament	y	mm	1624		
Greutăți	2.1.1	Greutate totală (inclusiv baterie)	kg		1010	
	2.2	Sarcina de încărcare pe axa față / spate cu încărcătură	kg		1830 / 1185	
	2.3	Sarcina de încărcare pe axa față / spate fără încărcătură	kg		260 / 750	
Roți / Suspension	3.1	Anvelope	Poliuretan (PU)			
	3.2	Dimensiune anvelope, față	ø 230 x 65	ø 230 x 77		
	3.3	Dimensiune anvelope, spate	ø 85 x 95 / ø 85 x 75			
	3.4	Roți suplimentare	ø 140 x 50			
	3.5	Roți, număr față / spate (x = condus)	1x + 2 / 2 oder 4			
	3.6	Ecartament, față	b10	mm	512	
	3.7	Ecartament, spate	b11	mm	385	
Dimensiuni de bază	4.2	Înălțime catarg retras (h1)	h1	mm	1306	
	4.3	Ridicare liberă (h2)	h2	mm	100	
	4.4	Înălțime de ridicare a furcilor (h3)	h3	mm	1660	
	4.5	Înălțime catarg extins (h4)	h4	mm	2115	
	4.6	Ridicare inițială	h5	mm	110	
	4.9	Înălțimea minimă/maximă a manșei de comandă în poziția de deplasare	h14	mm	1230 / 1410	
	4.15	Înălțimea coborâtă	h13	mm	90	
	4.19	Lungime totală	l1	mm	2084	
	4.20	Lungimea până la baza furcilor	l2	mm	894	
	4.21.1	Lățime totală	b1	mm	770	
	4.22	Dimensiuni furci	s/ e/l	mm	56 x 185 x 1190	
	4.25	Distanța peste furci	b5	mm	570	
	4.32	Garda la sol, centrul ampatamentului	m2	mm	19	
	4.34.1	Lățime culoar de lucru (palet 1000x1200 manipulat transversal)	Ast	mm	2300	
	4.34.2	Lățime culoar de lucru (palet 800x1200 manipulat longitudinal)	Ast	mm	2310	
4.35	Rază de întoarcere	Wa	mm	1866		
Date de performanță	5.1	Viteza de deplasare cu sarcină / fără sarcină	km/h	8,2 / 9	9,5 / 12,5	9,5 / 14
	5.2	Viteza de ridicare cu sarcină / fără sarcină	m/s	0,17 / 0,32		
	5.3	Viteza de coborâre cu sarcină / fără sarcină	m/s	0,45 / 0,35		
	5.7	Gradabilitate cu sarcină / fără sarcină	%	8 / 16		10 / 20
	5.10	Frână de parcare	regenerativ			
Cu motor electric / Electronică	6.1	Motor de tracțiune, performanță S2 60 min	kW	2	2,8	3,2
	6.2	Motor de ridicare, performanță la S3	kW	2,2		
	6.3	Baterie conform DIN 43531/35/36	DIN 43535 B			
	6.4	Tensiunea bateriei / capacitate nominală	V / Ah	24 / 250		
	6.5	Greutatea bateriei	kg	235		

	6.6	Consumul de energie conform ciclului VDI	kWh/h	0		
	6.6.1	Consumul de energie conform ciclului EN	kWh/h	0,68	0,62	0,71
	6.6.2	Echivalent CO2 conform EN16796	kg/h	0,4	0,3	0,4
	6.7	Randament de manipulare	t/h	84	108	
	6.8.1	Consumul de energie la randament maxim de manipulare	kWh/h	0,83	1,44	1,48
Alte	8.1	Tipul unității de deplasare		AC		
	10.7	nivelul zgomot conform EN12053, perceput de urechea operatorului	dB (A)	71	68	67
- Această fișă tehnică oferă doar valorile tehnice ale configurației standard, în conformitate cu directiva VDI 2198. Alte anvelope, tipuri de catarg sau echipamente suplimentare etc. pot avea ca rezultat valori diferite.						

Efficiency: Valori pachete standard | PLUS: Valori pachete performanță

Valorile din tabel sunt valabile pentru platforma pentru operator rabatabilă (rabatată în sus), compartiment baterie tip M-SBE, catarg tip ZT1660, circuite hidraulice proporționale, lungimea furcilor 1190 mm, cursa brațului de sprijin ridicată.

- Nr. VDI 1.5: mod operare pe două niveluri: Mecanism de ridicare a catargului max. 1 t/sarcină totală max. 2 t.

- Nr. VDI 1.8: Cursa brațului de sprijin coborâtă: x + 48 mm. Cu lungime furci 1 150 mm: x - 40 mm. Cu catarg simplex: x - 1 mm; catarg telescopic triplex: x - 10; catarg ZZ: x - 29 mm.

- Nr. VDI 1.9: Cursa brațului de sprijin coborâtă: y + 48 mm. Cu lungimea furcilor 1 150 mm: y - 40 mm. Cu compartiment baterie tip M-VBE, L-SBE & L SBE înalt: y + 72 mm; L-VBE: y + 117 mm.

- Nr. VDI 4.9: Cu platformă fixă pentru operator: 1 256 mm (1 296 mm cu compartiment baterie tip L SBE înalt) sau 1 204/1 284 mm și manșă de comandă reglabilă.

Nr. VDI 4.19: Cu compartiment baterie tip M-VBE, L-SBE & L SBE înalt: l1 + 72 mm; L-VBE: l1 + 117 mm. Cu platformă rabatabilă, rabatată în jos: l1 + 396 mm; platformă compactă, fixă: l1 + 357 mm; platformă extinsă, fixă: l1 + 472 mm; platformă tip L: l1 + 477 mm. Cu catarg simplex: l1 + 1 mm; catarg telescopic triplex: l1 + 10 mm; catarg ZZ: l1 + 29 mm.

Nr. VDI 4.20: Cu compartiment baterie tip M-VBE, L-SBE & L SBE înalt: l2 + 72 mm; L-VBE: l2 + 117 mm. Cu platformă rabatabilă, rabatată în jos: l2 + 396 mm; platformă compactă, fixă: l2 + 357 mm; platformă extinsă, fixă: l2 + 472 mm; platformă tip L: l2 + 477 mm. Cu catarg simplex: l2 + 1 mm; catarg telescopic triplex: l2 + 10 mm; catarg ZZ: l2 + 29 mm.

- Nr. VDI 4.34.1: Cu lungime furci 1 150 mm: Lățime culoar de lucru - 40 mm. Cu compartiment baterie tip M-VBE, L-SBE & L SBE înalt: Lățime culoar de lucru + 72 mm; L-VBE: Lățime culoar de lucru + 117 mm. Cu platformă rabatabilă, rabatată în jos: Lățime culoar de lucru + 396 mm; platformă compactă, fixă: Lățime culoar de lucru + 357 mm; platformă extinsă, fixă: Lățime culoar de lucru + 472 mm; platformă tip L: Lățime culoar de lucru + 477 mm. Cu catarg simplex: Lățime culoar de lucru + 1 mm; catarg telescopic triplex: Lățime culoar de lucru + 10 mm; catarg ZZ: Lățime culoar de lucru + 29 mm.

- Nr. VDI 4.34.2: Cu lungime furci 1 150 mm: Lățime culoar de lucru - 40 mm. Cu compartiment baterie tip M-VBE, L-SBE & L SBE înalt: Lățime culoar de lucru + 72 mm; L-VBE: Lățime culoar de lucru + 117 mm. Cu platformă rabatabilă, rabatată în jos: Lățime culoar de lucru + 396 mm; platformă compactă, fixă: Lățime culoar de lucru + 357 mm; platformă extinsă, fixă: Lățime culoar de lucru + 472 mm; platformă tip L: Lățime culoar de lucru + 477 mm. Cu catarg simplex: Lățime culoar de lucru + 1 mm; catarg telescopic triplex: Lățime culoar de lucru + 10 mm; catarg ZZ: Lățime culoar de lucru + 29 mm.

Nr. VDI 4.35: Cu lungime furci 1 150 mm: Wa - 40 mm. Cu compartiment baterie tip M-VBE, L-SBE & L SBE înalt: Wa + 72 mm; L-VBE: Wa + 117 mm. Cu platformă rabatabilă, rabatată în jos: Wa + 396 mm; platformă compactă, fixă: Wa + 357 mm; platformă extinsă, fixă: Wa + 472 mm; platformă tip L: Wa + 477 mm.

- Nr. VDI 5.3: Cu sistem hidraulic on-off: 0,26/0,27 m/s.

- Nr. VDI 6.2: Cu sistem hidraulic on-off: 1,9 kW.

**Jungheinrich România S.R.L**

Ploiești West Park (PWP)

Strada Bruxelles nr. 17, 107025 Ariceștii Rahtivani

Județul Prahova,

România

office@jungheinrich.ro  
www.jungheinrich.ro

Fabricile de producție germane din  
Norderstedt, Moosburg și Landsberg  
sunt certificate, la fel ca și centrul nostru  
de piese de schimb originale din  
Kaltenkirchen.

ISO 9001  
ISO 14001



**JUNGHEINRICH**