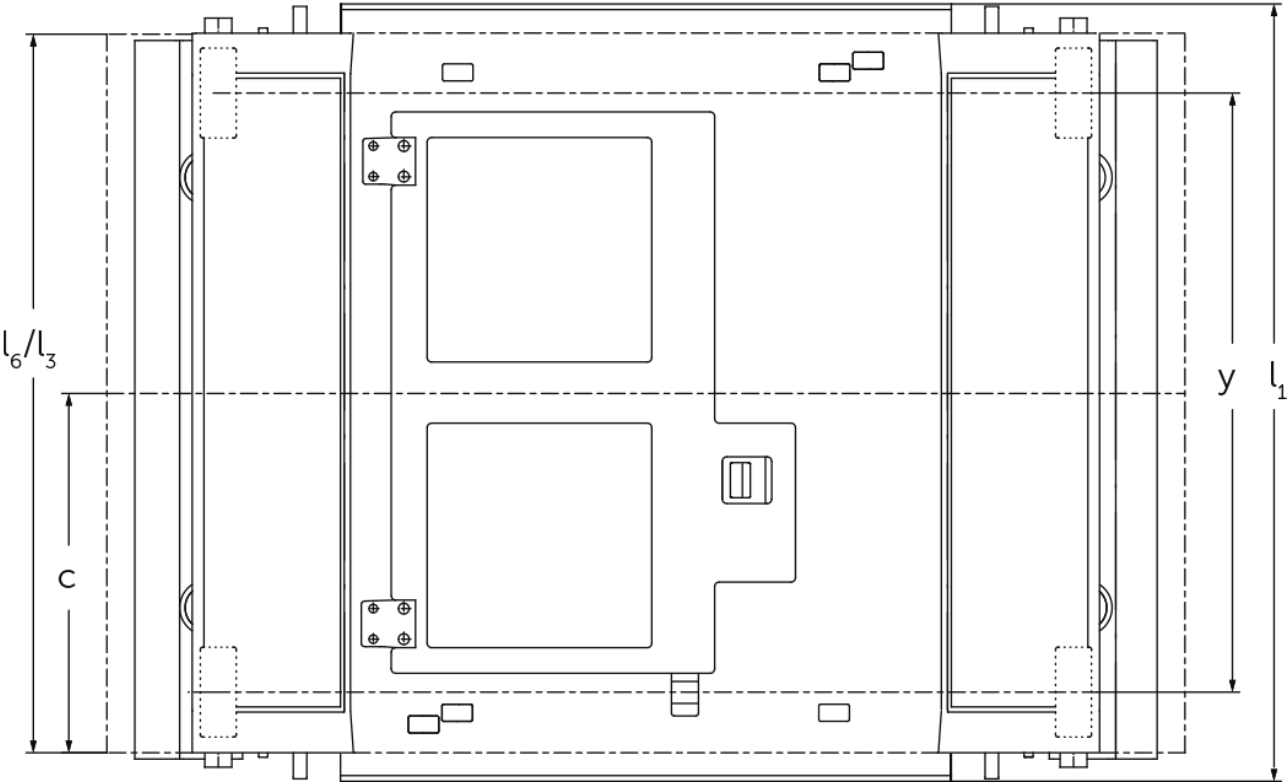
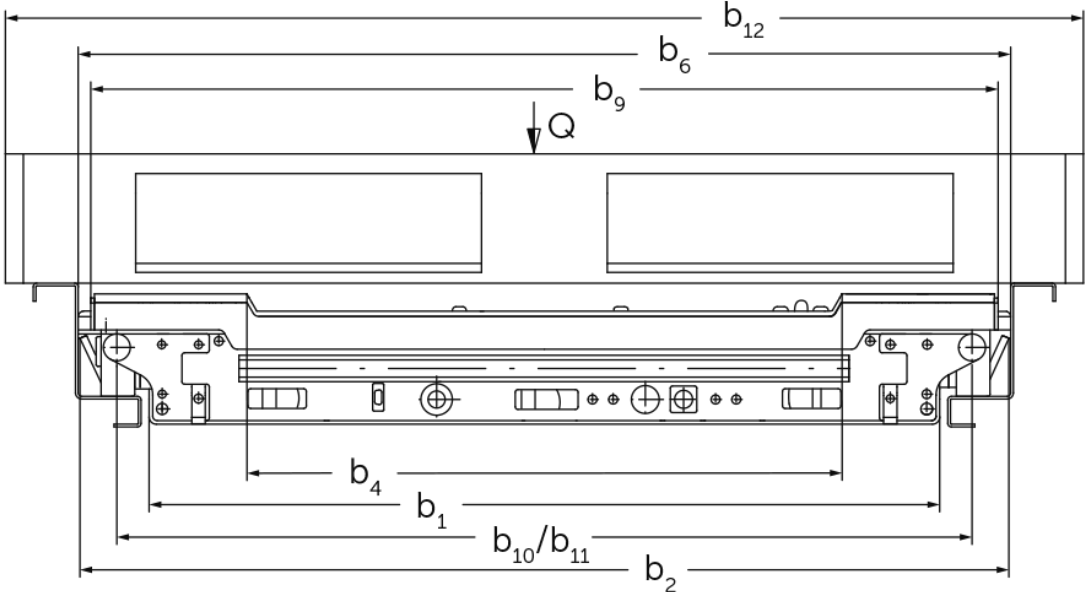




Шаттл **UPC** **UPC P1-P6**

высота подъема: 27 мм / Грузоподъемность: 1500 кг

UPC P1-P6



Идентификатор	1.1	Производитель (краткое название)	Jungheinrich					
			UPC P1	UPC P2	UPC P4	UPC P5	UPC P6	
Идентификатор	1.2	Обозначение модели						
	1.3	Привод	Электро					
	1.4	Управление	ручное					
	1.5	Мощность / нагрузка	Q кг	1500				
	1.6	Расстояние до центра тяжести груза	с мм	400	500	600	500	570
	1.9	Расстояние между осями колес	y мм	665	842	1045	842	985
	масса	2.1.1	Собственный вес (включая аккумулятор)	кг	195	208	212	208
2.2		Нагрузка на ось с грузом передн./задн.	кг	836 / 836	854 / 854	856 / 856	854 / 854	863 / 863
2.3		Нагрузка на ось без груза передн./задн.	кг	85 / 85	104 / 104	106 / 106	104 / 104	113 / 113
колеса/ходовая часть	3.1	шины	Полиуретан (PU)					
	3.2	Размер шин, передние	100 x 40					
	3.3	Размер шин, задние	100 x 40					
	3.5	Колеса, номер перед / зад (x = ведомый)	2x / 2x					
	3.6	Ширина переднего моста	b10 мм	952	782	952	842	
	3.7	Ширина колеи, сзади	b11 мм	952	782	952	842	
	габаритные размеры	4.4	Ход (h3)	h3 мм	27			
4.15		Высота в опущенном положении	h13 мм	145				
4.16		Длина грузовой платформы	l3 мм	800	1000	1200	1000	1140
4.18		Ширина грузовой платформы	b9 мм	1010		840	1010	900
4.19		общая длина	l1 мм	865	1065	1268	1065	1208
4.21.1		габаритная ширина	b1 мм	890		720	890	780
4.21.2		габаритная ширина	b2 мм	1048		878	1048	938
4.26		Ширина между опорными консолями/грузовыми платформами	b4 мм	672		475	672	548
4.27		Габаритная ширина, по направляющим роликам	b6 мм	1048		878	1048	938
4.38.4		Ширина поддонов	мм	1200		1000	1200	1140
4.38.5		Длина поддонов	мм	800	1000	1200	1000	1140
Электродвигатель / Электроника		5.1	Скорость хода с грузом/без груза	км/ч	2,9 / 3,6			
	5.2	Скорость подъема с грузом/без груза	м/сек	0,01 / 0,01				
	5.3	Скорость опускания с грузом/без груза	м/сек	0,01 / 0,01				
Электродвигатель / Электроника	6.1	Двигатель хода, мощность S2 60 мин	кВт	1,1				
	6.2	Двигатель подъема, мощность при S3	кВт	0,48				
	6.4	Напряжение аккумулятора, номинальная емкость	В / Ач	24 / 61				
	6.5	Вес аккумулятора	кг	48				
прочее	10.7	Уровень звукового давления согласно EN12053, трубка водителя	дБ(А)	62				

- В соответствии с директивой VDI 2198 в таблице приведены технические характеристики только стандартного транспортного средства. При установке других шин, подъемных устройств, дополнительного оборудования и т.д. значения могут измениться.

Сертифицированными являются
немецкие заводы в Нордерштедте и
Мосбурге. ISO 9001
ISO 14001

Подъемно-транспортные средства
Jungheinrich отвечают европейским
требованиям по безопасности.

