

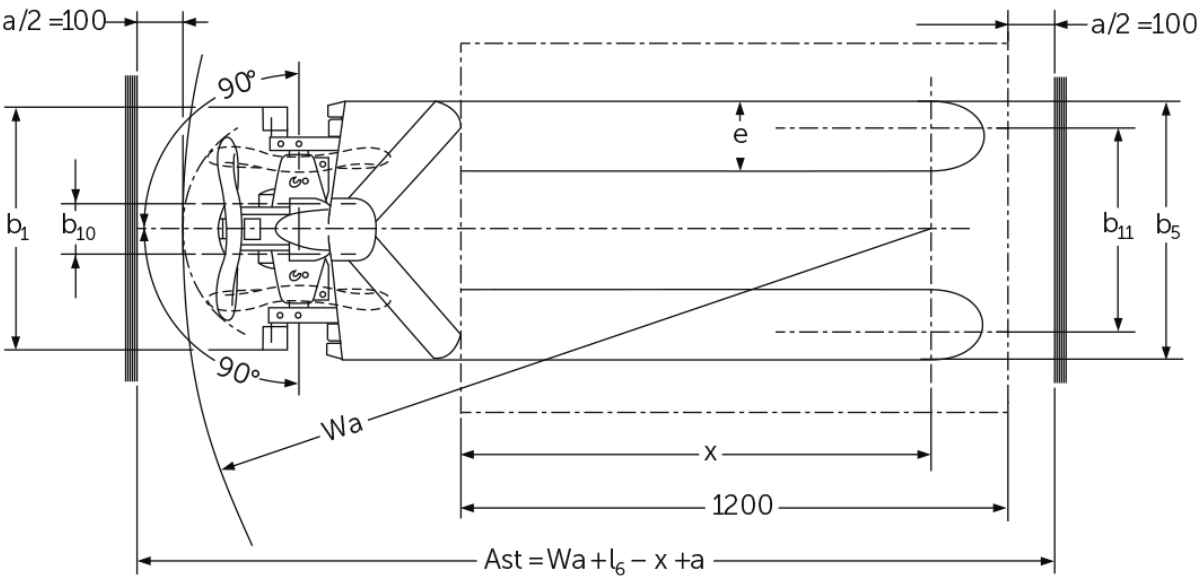
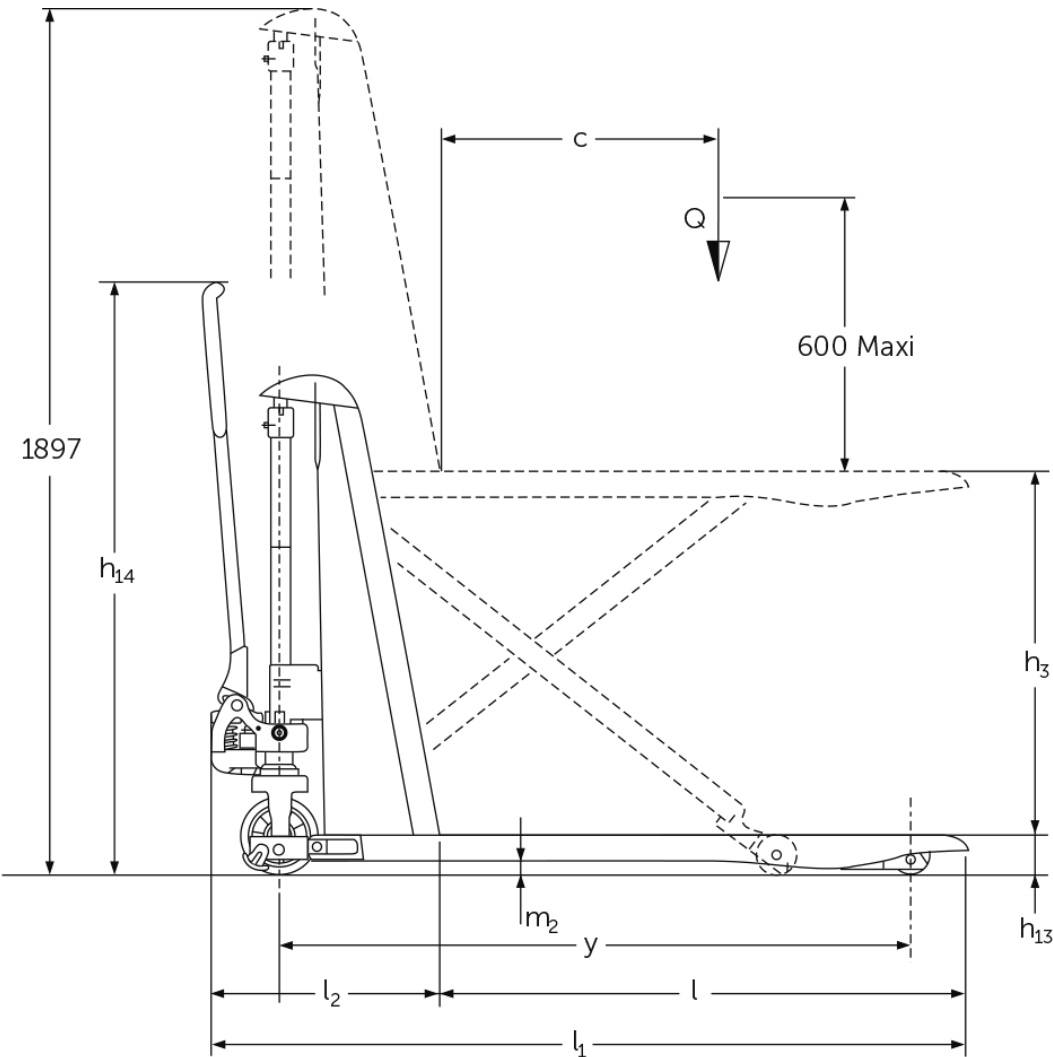


## **Makaslı manuel transpalet** **AMX 10 / 10e**

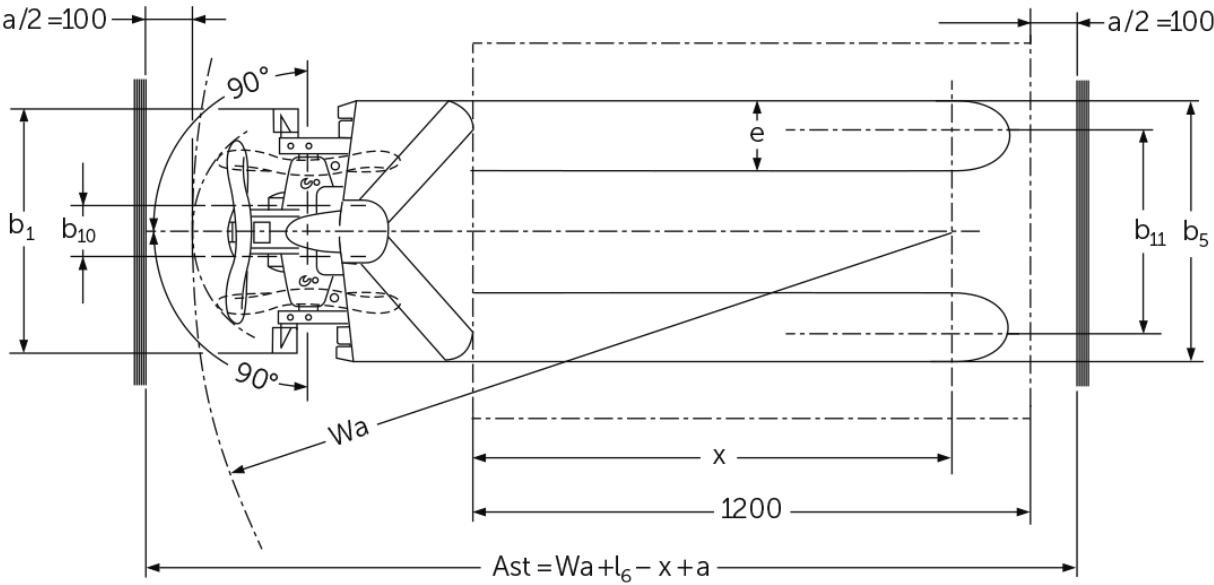
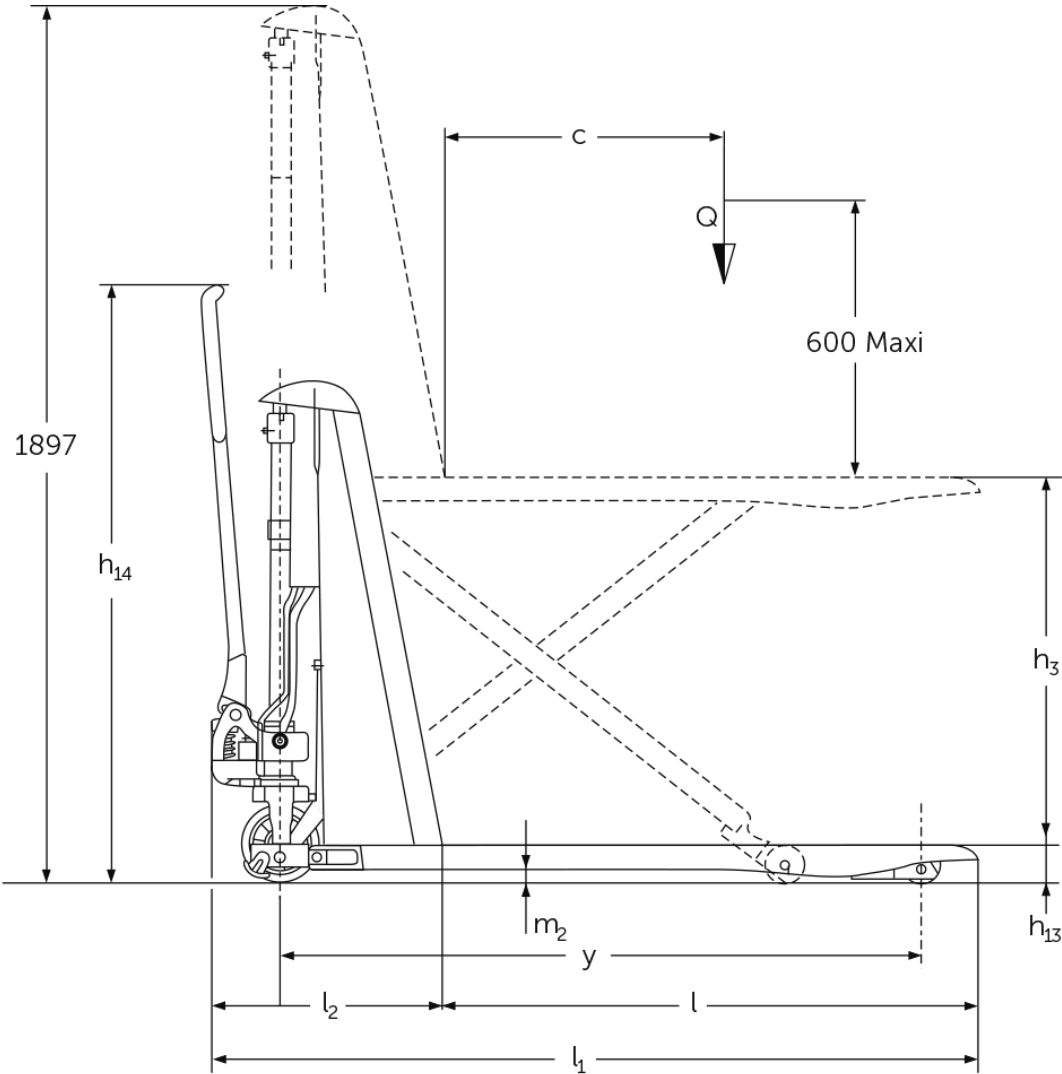
Kaldırma yüksekliği: 714 mm / Yük kapasitesi: 1000 kg

** JUNGHEINRICH**

# AMX 10 / 10e



# AMX 10 / 10e



# VDI tablosu

Durum: 05/2024

İşaret	1.1	Üretici (kısa ad)		Jungheinrich											
	1.2	Üreticinin tip tanımlaması		AMX 10e						AMX 10					
	1.3	Tahrik		Elektrikli	Manuel										
	1.4	Kullanım		Manuel											
	1.5	Kapasite / yük	Q kg	1000											
	1.6	Yük merkezi	c mm	600											
	1.9	Dingil mesafesi	y mm	1383	-				1383	-					
Ağırlıklar	2.1	Net Ağırlık	kg	195						157					
	2.2	Yük ileride/geride aks yükü	kg	443 / 752	- / -				406 / 751	- / -					
	2.3	İleri/geri konumda aks yükü - yüksüz	kg	136 / 59	- / -				101 / 56	- / -					
Tekerlekler / Süspansiyon	3.1	Lastikler		C-GN	N-GN	V-GV	N-GN	C-GN	V-GV	C-GN	N-GN	V-GV	N-GN	C-GN	V-GV
	3.2	Lastik ölçüsü, ön		Ø 170 x 50	-				Ø 170 x 50	-					
	3.3	Lastik ölçüsü, arka		Ø 82 x 62	-				Ø 82 x 62	-					
	3.5	Ön/arka teker adeti (x = tahrikli)		2/2	-				2/2	-					
	3.6	Dingil mesafesi, ön	b10 mm	109	-				109	-					
	3.7	Dingil mesafesi, arka	b11 mm	440	-				440	-					
	Sürüş tahrikli/kaldırma düzeneği	4.4	Kaldırma yüksekliği (h3)	h3 mm	714										
4.5		Asansörün açık yüksekliği (h4)	h4 mm	1897	-				1897	-					
4.9		Yaya kumandası yüksekliği sürüş konumunda min./maks.	h14 mm	1299	-				1299	-					
4.15		İndirilmiş yükseklik	h13 mm	86											
4.19		Toplam uzunluk	l1 mm	1650											
4.20		Çatal sırtı dahil uzunluk	l2 mm	500	-				500	-					
4.21.1		Toplam genişlik	b1 mm	560			680			560			680		
4.22		Çatal ölçüleri	s/e/l mm	53 x 150 x 1150	150 x 1150				53 x 150 x 1150	150 x 1150					
4.25		Çatalların dıştan dışa genişliği	b5 mm	560			680			560			680		
4.32		Merkezi dingilin yerden yüksekliği	m2 mm	30	-				30	-					
4.34.2		Çalışma koridoru genişliği (800x1200 dikey palet)	Ast mm	2005	-				2005	-					
4.35		Dönüş yarıçapı	Wa mm	-						1635			-		
Performans verileri	5.3	Yüklü/yüksüz indirme hızı	m/s	0,13 / 0,05	- / -						0,11 / 0,04	- / -			
Elektrik motoru / Elektronik	6.2	Kaldırma motoru performansı, S3	kW	0,5						-					
	6.4	Akü gerilimi / Nominal kapasite	V / Ah	12 / 70						-					
	6.5	Akü ağırlığı	kg	24	-										
- VDI 2198 uyarınca bu teknik doküman sadece standart cihazın teknik değerlerini belirtir. Farklı lastikler, asansörler, ek donanımlar vs. başka değerler oluşturabilir.															

- VDI 2198 uyarınca bu teknik doküman sadece standart cihazın teknik değerlerini belirtir. Farklı lastikler, asansörler, ek donanımlar vs. başka değerler oluşturabilir.

**Jungheinrich İstif Makinaları San. ve Tic. Ltd. Şti.**

Ekşioğlu Mahallesi  
Yeni Şile Otoban Yolu Üzeri  
Şehitler Caddesi No:47  
34794 Alemdağ – İstanbul  
Tel. 0216 430 0 800 pbx  
Faks 0216 312 47 08  
Santral 444 JUNG(5864)

info@jungheinrich.com.tr  
www.jungheinrich.com.tr

Norderstedt, Moosburg ve  
Landsberg'deki Alman üretim tesislerimiz  
ve Kaltenkirchen'deki yedek parça  
merkezimiz sertifikalıdır.

ISO 9001  
ISO 14001

Jungheinrich koridor araçları, Avrupa  
güvenlik yönetmeliklerine uygundur.



**JUNGHEINRICH**