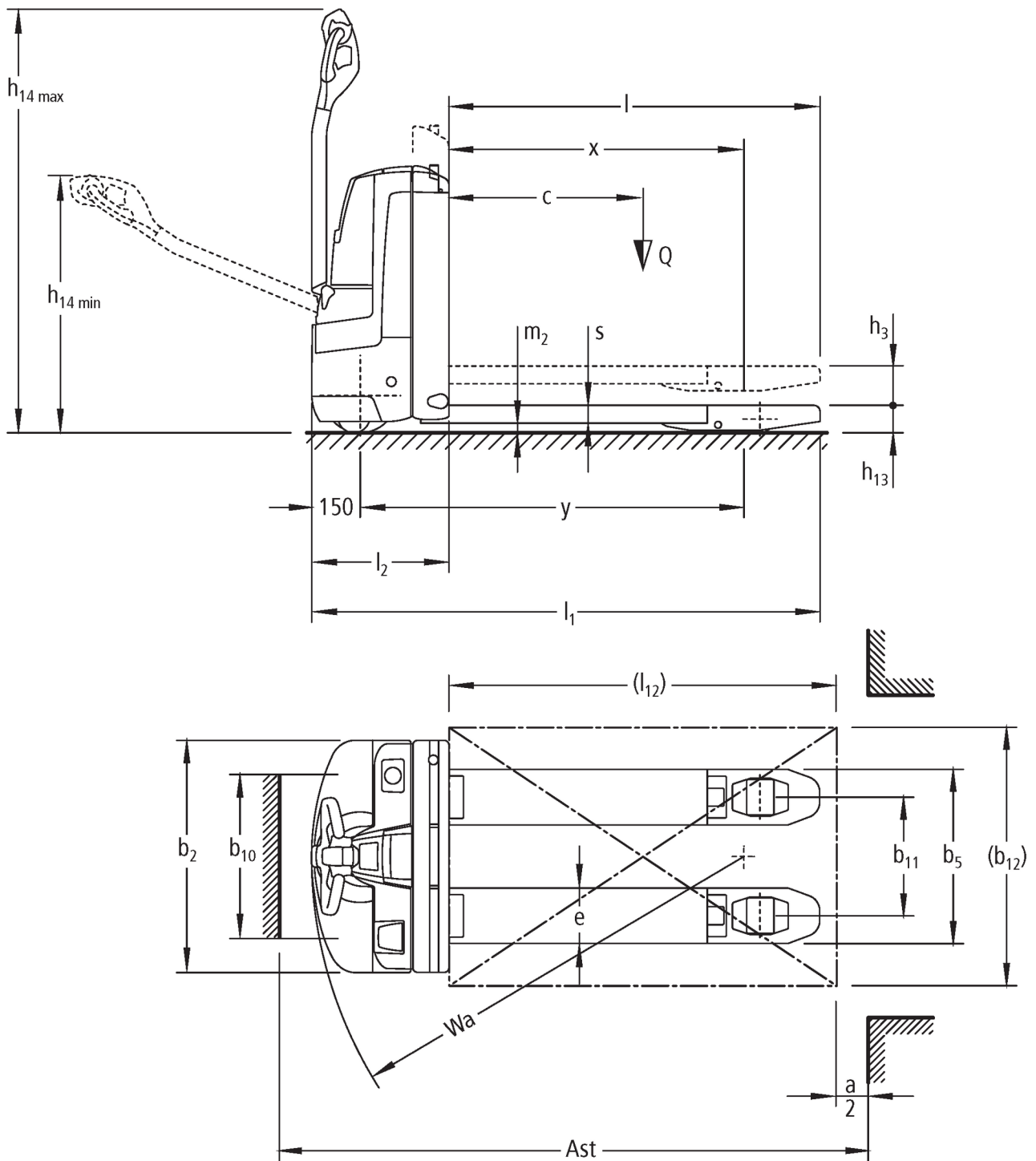




## **Akülü yaya kumandalı transpalet** **EJE 114i-118i**

Kaldırma yüksekliği: 122 mm / Yük kapasitesi: 1400-1800 kg

# EJE 114i-118i



# VDI tablosu

Durum: 05/2024

			Jungheinrich			
			EJE 114i	EJE 116i	EJE 118i	
İşaret	1.1	Üretici (kısa ad)		Jungheinrich		
	1.2	Üreticinin tip tanımlaması		EJE 114i	EJE 116i	EJE 118i
	1.3	Tahrik		Elektrikli		
	1.4	Kullanım		Yaya		
	1.5	Kapasite / yük	Q kg	1400	1600	1800
	1.6	Yük merkezi	c mm	600		
	1.8	Yük mesafesi	x mm	908		
	1.9	Dingil mesafesi	y mm	1182		
	Ağırlıklar	2.1.1	Ölü ağırlık (pil dahil)	kg	280	
2.2		Yük ileride/geride aks yükü	kg	560 / 1120	600 / 1280	660 / 1420
2.3		İleri/geri konumda aks yükü - yüksüz	kg	220 / 60		
Tekertekler / Süspansiyon	3.1	Lastikler		Poliüretan (PU)		
	3.2	Lastik ölçüsü, ön		Ø 230 x 70		
	3.3	Lastik ölçüsü, arka		Ø 85 x 95 / 82 x 70 / 82 x 35		
	3.4	İlave tekerlekler		Ø 100 x 40		
	3.5	Ön/arka teker adeti (x = tahrikli)		1x +2/2 oder 4		
	3.6	Dingil mesafesi, ön	b10 mm	510		
	3.7	Dingil mesafesi, arka	b11 mm	363		
Sürüş tahriki/kaldırma düzeniği	4.4	Kaldırma yüksekliği (h3)	h3 mm	122		
	4.9	Yaya kumandası yüksekliği sürüş konumunda min./maks.	h14 mm	750 / 1237		
	4.15	İndirilmiş yükseklik	h13 mm	85		
	4.19	Toplam uzunluk	l1 mm	1566		
	4.20	Çatal sırtı dahil uzunluk	l2 mm	416		
	4.21.1	Toplam genişlik	b1 mm	720		
	4.22	Çatal ölçüleri	s/ e/l mm	55 x 150 x 1150		
	4.25	Çatalların dıştan dışa genişliği	b5 mm	513		
	4.32	Merkezi dingilin yerden yüksekliği	m2 mm	30		
	4.34.1	Çalışma koridoru genişliği (1000 x 1200 yatay palet)	Ast mm	2170		
	4.34.2	Çalışma koridoru genişliği (800x1200 dikey palet)	Ast mm	2058		
4.35	Dönüş yarıçapı	Wa mm	1363			
Performans verileri	5.1	Yüklü / yüksüz sürüş hızı	km/h	5 / 5	6 / 6	
	5.2	Yüklü/yüksüz kaldırma hızı	m/s	0,03 / 0,03	0,04 / 0,04	
	5.3	Yüklü/yüksüz indirme hızı	m/s	0,05 / 0,04		
	5.8	Yüklü / yüksüz maksimum tırmanma kabiliyeti	%	8 / 20		6 / 20
	5.10	İşletme freni		rejeneratif		
Elektrik motoru / Elektronik	6.1	Sürüş motoru, performans S2 60 dk	kW	0,9	1,1	
	6.2	Kaldırma motoru performansı, S3	kW	1,2		
	6.3	DIN 43531/35/36 uyarınca akü		B		
	6.4	Akü gerilimi / Nominal kapasite	V / Ah	25,7 / 40		
	6.5	Akü ağırlığı	kg	15		
	6.6	VDI döngüsüne göre enerji tüketimi	kWh/h	0		
	6.6.1	EN döngüsüne göre enerji tüketimi	kWh/h	0,32	0,31	0,29
	6.6.2	CO2, EN16796 standartları ile uyumlu	kg/h	0,2		
	6.7	Verimlilik	t/h	67	93	110
6.8.1	Maksimum çalışmada enerji tüketimi	kWh/h	0,49	0,66	0,59	

Diğer	8.1	Sürüş kontrol tipi		AC
	10.7	EN12053'e göre ses basıncı seviyesi, sürücü borusu	dB (A)	61

- VDI 2198 uyarınca bu teknik doküman sadece standart cihazın teknik değerlerini belirtir. Farklı lastikler, asansörler, ek donanımlar vs. başka değerler oluşturabilir.

- VDI no. 10.7: silentDRIVE opsiyonlu EJE 116'i'de: 57 dB(A).

**Jungheinrich İstif Makinaları San. ve Tic. Ltd. Şti.**

Ekşiođlu Mahallesi  
Yeni Şile Otoban Yolu Üzeri  
Şehitler Caddesi No:47  
34794 Alemdađ – İstanbul  
Tel. 0216 430 0 800 pbx  
Faks 0216 312 47 08  
Santral 444 JUNG(5864)

info@jungheinrich.com.tr  
www.jungheinrich.com.tr

Norderstedt, Moosburg ve  
Landsberg'deki Alman üretim tesislerimiz  
ve Kaltenkirchen'deki yedek parça  
merkezimiz sertifikalıdır. ISO 9001  
ISO 14001

Jungheinrich koridor araçları, Avrupa  
güvenlik yönetmeliklerine uygundur.



**JUNGHEINRICH**