

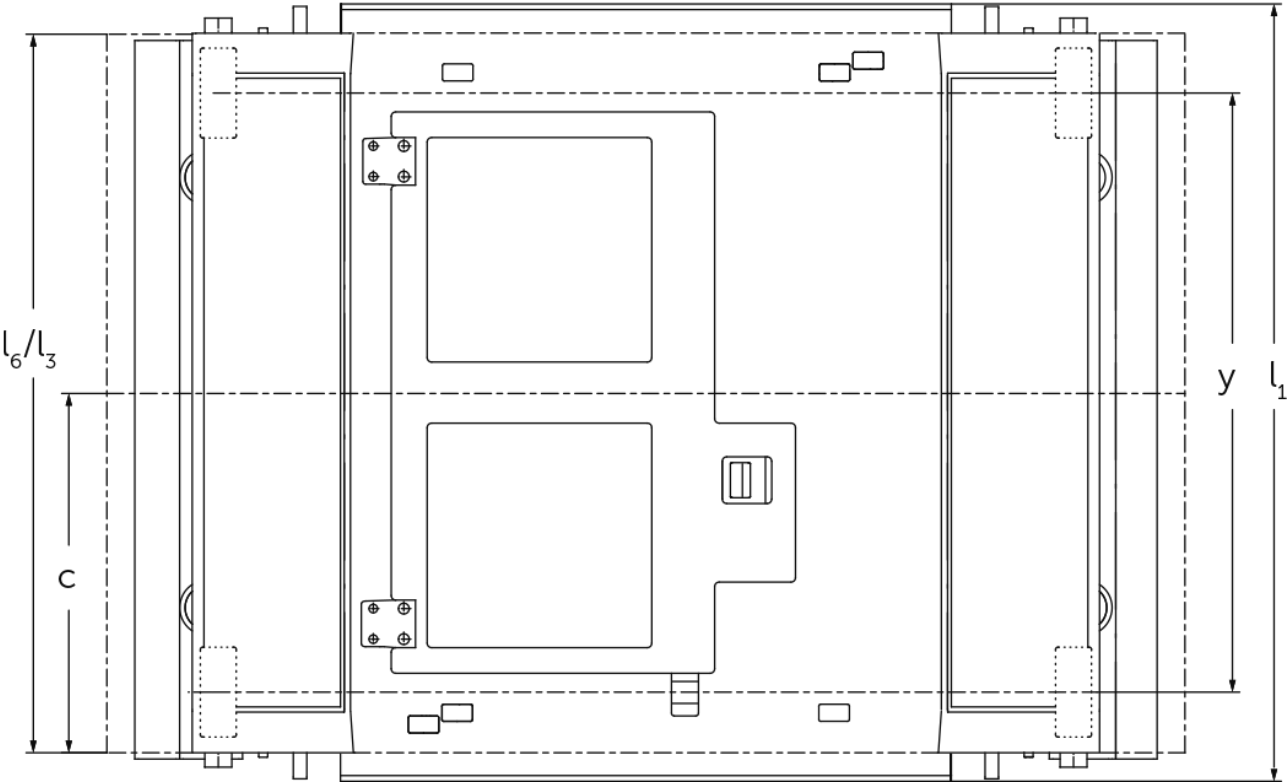
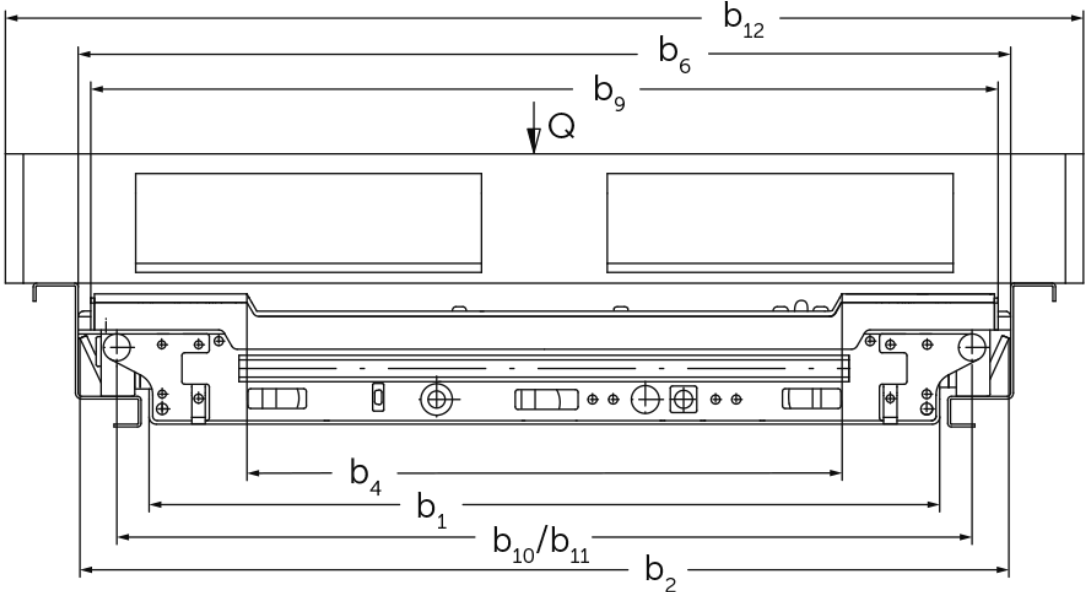


## **Under Pallet Carrier (UPC)**

### **UPC P1-P6**

Висота підйому: 27 мм / Вантажопідйомність: 1500 кг

# UPC P1-P6



# Таблиця VDI

Станом на: 05/2024

Відмітний знак	Код	Опис	Єд.	Jungheinrich				
				UPC P1	UPC P2	UPC P4	UPC P5	UPC P6
Відмітний знак	1.1	Виробник (скорочене, умовне позначення)		Jungheinrich				
	1.2	Типова позначка виробника		UPC P1	UPC P2	UPC P4	UPC P5	UPC P6
	1.3	Привод		Електр.				
	1.4	Особливості роботи		Ручні				
	1.5	Вантажопідйомність/навантаження	Q кг	1500				
	1.6	Відстань до центру ваги	c мм	400	500	600	500	570
	1.9	Колісна база	y мм	665	842	1045	842	985
Маси	2.1.1	Власна вага (з акумулятором)	кг	195	208	212	208	225
	2.2	Навантаження на вісь з вантажем спереду/ззаду	кг	836 / 836	854 / 854	856 / 856	854 / 854	863 / 863
	2.3	Навантаження на вісь без вантажу спереду/ззаду	кг	85 / 85	104 / 104	106 / 106	104 / 104	113 / 113
Колеса/шасі	3.1	Шини		Поліуретан (PU)				
	3.2	Розмір шин, передніх		100 x 40				
	3.3	Розмір шин, задніх		100 x 40				
	3.5	Колеса, кількість передніх/задніх (x=керовані)		2x / 2x				
	3.6	Ширина колії, передні колеса	b10 мм	952		782	952	842
	3.7	Ширина колії, задня вісь	b11 мм	952		782	952	842
Основні розміри	4.4	Підйом (h3)	h3 мм	27				
	4.15	Висота в опущеному стані	h13 мм	145				
	4.16	Довжина вантажної платформи	l3 мм	800	1000	1200	1000	1140
	4.18	Ширина вантажної платформи	b9 мм	1010		840	1010	900
	4.19	Загальна довжина	l1 мм	865	1065	1268	1065	1208
	4.21.1	Загальна ширина	b1 мм	890		720	890	780
	4.21.2	Загальна ширина	b2 мм	1048		878	1048	938
	4.26	Ширина між колісними балками / вантажними платформами	b4 мм	672		475	672	548
	4.27	Ширина між зовнішніми сторонами напрямних роликів	b6 мм	1048		878	1048	938
	4.38.4	Ширина палети	мм	1200		1000	1200	1140
4.38.5	Довжина палети	мм	800	1000	1200	1000	1140	
Функціональні характеристики	5.1	Швидкість руху з вантажем / без вантажу	Км/год	2,9 / 3,6				
	5.2	Швидкість підйому з вантажем / без вантажу	м/сек	0,01 / 0,01				
	5.3	Швидкість опускання з вантажем / без вантажу	м/сек	0,01 / 0,01				
Електродвигун/електроніка	6.1	Тяговий двигун, потужність S2 60 хвил	кВт	1,1				
	6.2	Двигуна підйому, потужність при S3	кВт	0,48				
	6.4	Напруга акумулятора / номінальна ємність	В / Агод	24 / 61				
	6.5	Вага акумулятора	кг	48				
Інше	10.7	Рівень звукового тиску згідно з EN12053 на вухо оператора	дБ(А)	62				

- У цьому технічному паспорті згідно з Директивою Співки німецьких інженерів (VDI) № 2198 надаються тільки технічні показники стандартного пристрою. У разі використання нестандартних шин, інших вантажопідйомних щогл, додаткового обладнання показники можуть бути іншими.

**ТОВ "Юнгхайнріх Ліфт Трак"**  
вул. Качалова, 5-Г  
03126, Київ, Україна  
тел. 044 583 1 583  
факс 044 583 1 584

[info@jungheinrich.ua](mailto:info@jungheinrich.ua)  
[www.jungheinrich.ua](http://www.jungheinrich.ua)

Німецькі виробничі потужності в  
Нордерштедті, Моосбурзі та  
Ландсберзі сертифіковані, так само як  
і наш центр оригінальних запчастин  
у Кальтенкірхені. ISO 9001  
ISO 14001

Підлогові підйомно-транспортні  
засоби Jungheinrich відповідають  
європейським вимогам безпеки.



 **JUNGHEINRICH**