



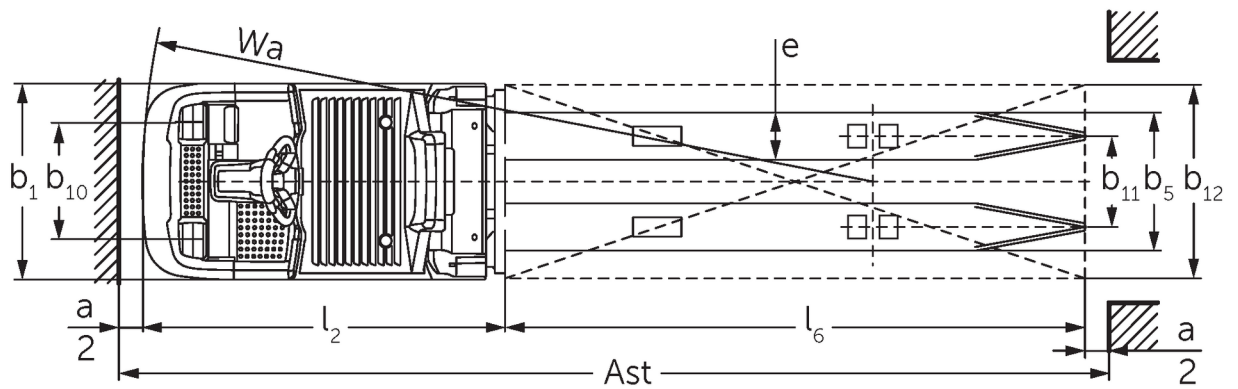
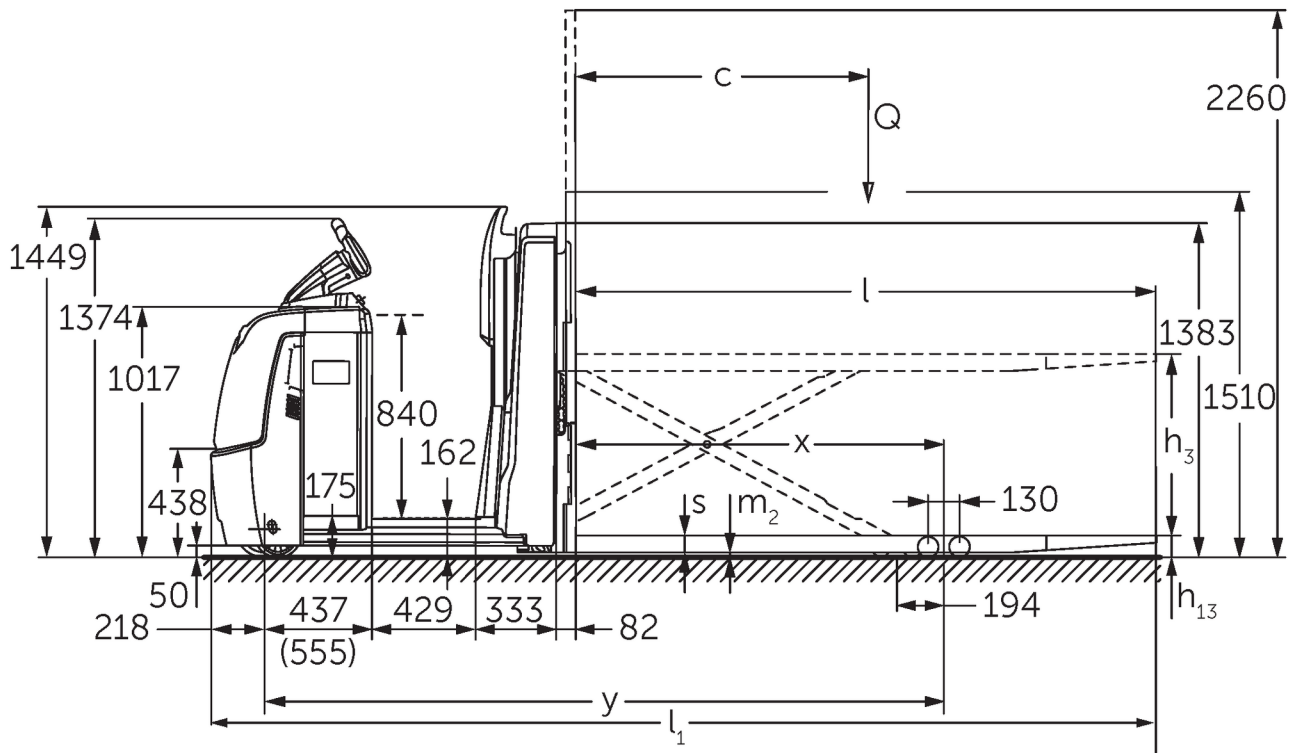
horizontální vychystávací vozík **ECE 320**

Výška zdvihu: 750 mm / Nosnost: 2000 kg

ECE 320



ECE 320



Tabulka VDI

Stav: 05/2024

| | | | | | |
|----------------------------------|-----------|--|--------------------------------|-----------------------|-------------|
| Značky | 1.1 | Výrobce (zkrácené označení) | | Jungheinrich | |
| | 1.2 | Označení typu od výrobce | | ECE 320 | ECE 320 HP |
| | 1.3 | Pohon | | elektrický | |
| | 1.4 | Ovládání | | vychystávací vozík | |
| | 1.5 | Nosnost/náklad | Q kg | 2000 | |
| | 1.6 | Těžiště břemena | c mm | 1200 | |
| | 1.8 | Odstup břemene | x mm | 1522 | |
| | 1.9 | Rozvor kol | y mm | 2652 | 2803 |
| | Hmotnosti | 2.1.1 | Vlastní hmotnost (vč. baterie) | kg | 1300 |
| 2.2 | | Zatížení na přední/zadní nápravu s nákladem | kg | 1120 / 2180 | 1240 / 2250 |
| 2.3 | | Zatížení na přední/zadní nápravu bez nákladu | kg | 900 / 400 | 1020 / 470 |
| Kola/podvozek | 3.1 | Pneumatiky | | Polyuretan (PU) | |
| | 3.2 | Velikost pneumatik, přední | | Ø 230 x 78 | |
| | 3.3 | Velikost kol, zadní | | Ø 85 x 85 | |
| | 3.4 | Další kola | | Ø 180 x 65 | |
| | 3.5 | Kola, počet vpředu/vzadu (x = hnaná) | | 1+1x/4 | |
| | 3.6 | Rozchod kol, vpředu | b10 mm | 481 | |
| | 3.7 | rozchod kol, vzadu | b11 mm | 345 | |
| | 3.7.1 | 2. rozchod kol, vzadu | mm | 375 | |
| Základní rozměry | 4.4 | Zdvih (h3) | h3 mm | 750 | |
| | 4.9 | Výška hlavice oje v poloze pro pojezd min/max | h14 mm | 1374 / 1418 | |
| | 4.15 | Výška ve spuštěném stavu | h13 mm | 90 | |
| | 4.19 | Celková délka | l1 mm | 3747 | 3897 |
| | 4.20 | Délka včetně zadního čela vidlí | l2 mm | 1347 | 1497 |
| | 4.21.1 | Celková šířka | b1 mm | 810 | |
| | 4.22 | Rozměry vidlic | s/e/l mm | 70 x 195 x 2400 | |
| | 4.25 | Rozměr přes vidle | b5 mm | 540 | |
| | 4.32 | Světlá výška měřená uprostřed mezi nápravami | m2 mm | 20 | |
| | 4.34.2 | Šířka pracovní uličky (palety 800x1200 uloženy podélně) | Ast mm | 3947 | 4097 |
| | 4.35 | Poloměr otáčení | Wa mm | 2869 | 3019 |
| Výkonová data | 5.1 | Rychlost pojezdu s nákladem/bez nákladu (Efficiency drivePLUS) | km/h | 9,5 / 12,5 9,5 / 14 | |
| | 5.2 | Rychlost zdvihu s nákladem/bez nákladu | m/s | 0,09 / 0,16 | |
| | 5.3 | Rychlost spouštění s nákladem/bez nákladu | m/s | 0,11 / 0,11 | |
| | 5.8 | Max. stoupavost s nákladem/bez nákladu (Efficiency drivePLUS) | % | 6 / 15 6 / 15 | |
| | 5.10 | Provozní brzda | | generátorický | |
| Ostatní Elektromotor/elektronika | 6.1 | Motor pojezdu, výkon S2 60 min (Efficiency drivePLUS) | kW | 2,8 3,2 | |
| | 6.2 | Zdvihový motor, výkon při S3 | kW | 1,5 | |
| | 6.4 | Napětí baterie/jmenovitá kapacita | V / Ah | 24 / 465 | |
| | 6.5 | Hmotnost baterie | kg | 370 | |
| | 6.6.1 | Spotřeba energie podle EN cyklu (Efficiency PLUS) | kWh/h | 0,6 0,63 | |
| | 6.6.2 | Ekvivalent CO2 podle EN16796 (Efficiency PLUS) | kg/h | 0,3 0,3 | |
| | 6.7 | Výkon při překládce (Efficiency PLUS) | t/h | 102 104 | 100 102 |
| | 6.8.1 | Spotřeba energie při max. výkonu při překládce (Efficiency PLUS) | kWh/h | 1,52 1,72 | 1,53 1,72 |
| Ostatní | 8.1 | Druh přenosu kroutícího momentu na hnací nápravu | | AC | |

| | | | |
|--|--|--------|------------|
| 10.5 | Provedení řízení | | elektrické |
| 10.7 | Hladina akustického tlaku podle EN 12053, v úrovni ucha řidiče | dB (A) | 62 |
| - V tomto typovém listu podle směrnice VDI 2198 jsou uvedeny jen technické hodnoty standardního vozíku. Odlišné pláště, jiná zdvihová zařízení, přídatná zařízení apod. mohou vykazovat jiné hodnoty | | | |

Efficiency: Hodnoty standardního balíčku | PLUS: Hodnoty balíčku příslušenství

Hodnoty pro bateriový prostor L, standardní plošina řidiče a délka vidlic 2 400 mm; nosná část spuštěná.

- VDI-Nr. 1.8: Se zvednutou nosnou částí: x - 194 mm.

- VDI-Nr. 1.9: U bateriového prostoru XL nebo XL (ERE): y + 118 mm; U prodloužené plošiny řidiče: y + 50 mm; Se zvednutou nosnou částí: x + 194 mm.

- VDI-Nr. 4.19: U bateriového prostoru XL nebo XL (ERE): l1 + 118 mm; U prodloužené plošiny řidiče: l1 + 50 mm.

- VDI-Nr. 4.20: U bateriového prostoru XL nebo XL (ERE): l2 + 118 mm; U prodloužené plošiny řidiče: l2 + 50 mm.

- VDI-Nr. 4.34.2: U bateriového prostoru XL nebo XL (ERE): šířka pracovní uličky + 118 mm; U prodloužené plošiny řidiče: šířka pracovní uličky + 50 mm; Diagonálně dle VDI: šířka pracovní uličky + 94 mm.

- VDI-Nr. 4.35: U bateriového prostoru XL nebo XL (ERE): Wa + 118 mm; U volitelného vybavení prodloužená plošina řidiče: Wa + 50 mm; Se zvednutou nosnou částí: y - 194 mm.

- VDI-Nr. 6.2: U S3 10 %.

- VDI-Nr. 6.4: U bateriového prostoru XL: 24 V / 620 Ah.

- VDI-Nr. 6.5: U bateriového prostoru XL: 460 kg.

Jungheinrich (ČR) s.r.o.
Modletice 101
251 01 Říčany
Telefon +420 313 333 111, 333
Fax +420 313 333 777

info@jungheinrich.cz
www.jungheinrich.cz

Výrobní závody v německých městech
Norderstedt, Moosburg a Landsberg jsou
stejně jako centrum originálních
náhradních dílů v Kaltenkirchen
certifikovány.

ISO 9001
ISO 14001

Vozíky Jungheinrich splňují evropské
bezpečnostní požadavky.



 **JUNGHEINRICH**