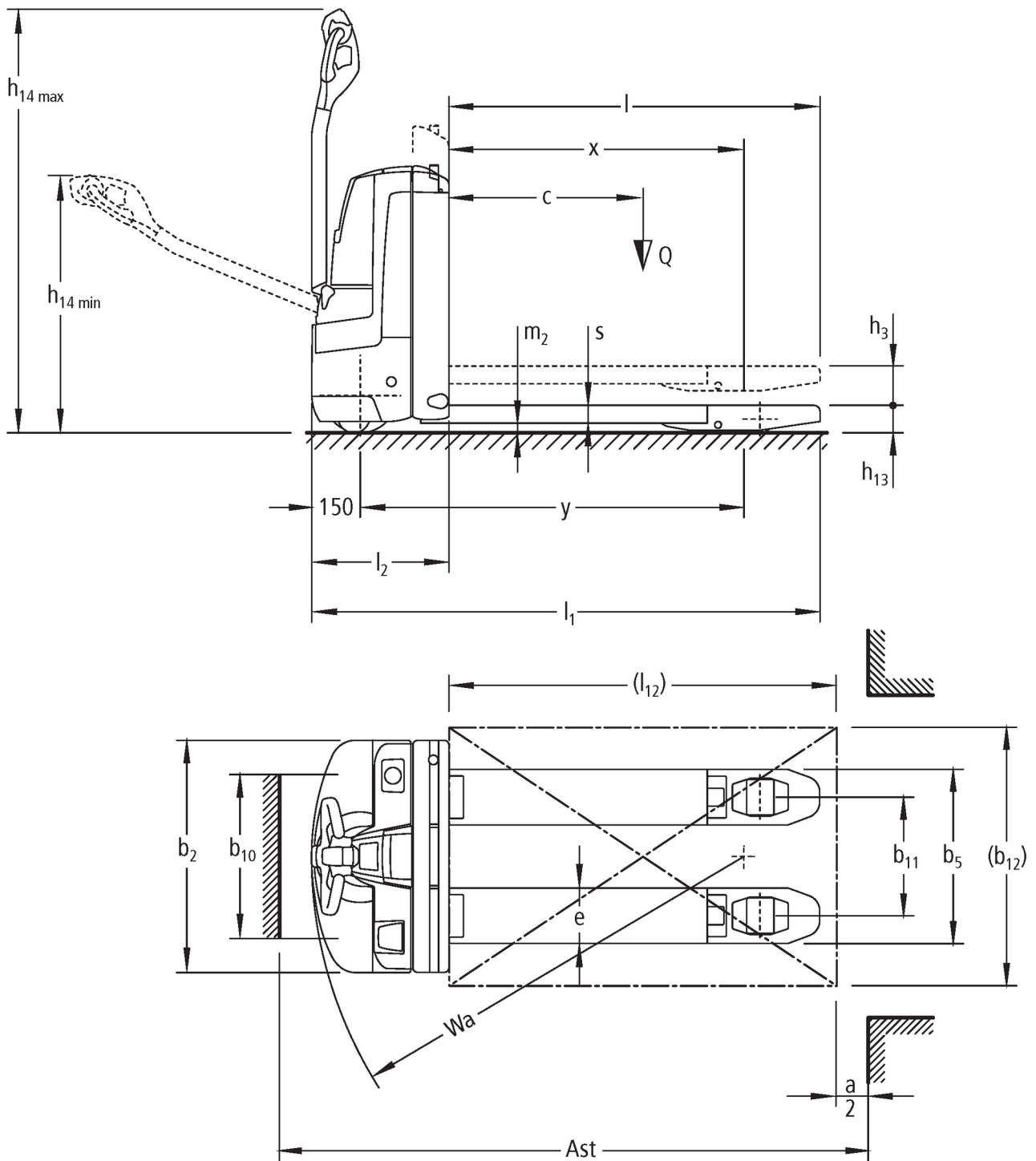




Elektrische meeloop transpallet **EJE 114i-118i**

Hefhoogte: 122 mm / Draagvermogen: 1400-1800 kg

EJE 114i-118i



VDI-tabel

Stand: 06/2024

			Jungheinrich			
			EJE 114i	EJE 116i	EJE 118i	
Kenmerken	1.1	Fabrikant (korte naam)		Jungheinrich		
	1.2	Typeaanduiding fabrikant		EJE 114i	EJE 116i	EJE 118i
	1.3	Aandrijving		Elektrisch		
	1.4	Bediening		Meelopen		
	1.5	Draagvermogen/last	Q kg	1400	1600	1800
	1.6	Lastzwaartepuntafstand	c mm	600		
	1.8	Lastafstand	x mm	908		
	1.9	Wielbasis	y mm	1182		
	Gewichten	2.1.1	Eigen gewicht (incl. accu)	kg	280	
2.2		Aslast met last voor/achter	kg	560 / 1120	600 / 1280	660 / 1420
2.3		Aslast onbelast voor/achter	kg	220 / 60		
Wielen/chassis	3.1	Banden		Polyurethaan (PU)		
	3.2	Bandenmaat, voor		Ø 230 x 70		
	3.3	Bandenmaat, achter		Ø 85 x 95 / 82 x 70 / 82 x 35		
	3.4	Extra wielen		Ø 100 x 40		
	3.5	Wielen, aantal voor/achter (x=aangedreven)		1x +2/2 oder 4		
	3.6	Spoorbreedte, voor	b10 mm	510		
	3.7	Spoorbreedte, achter	b11 mm	363		
Afmetingen	4.4	Heffing (h3)	h3 mm	122		
	4.9	Hoogte disselgreep tijdens rijden min./max.	h14 mm	750 / 1237		
	4.15	Gedaalde hoogte	h13 mm	85		
	4.19	Totale lengte	l1 mm	1566		
	4.20	Lengte inclusief vorkrug	l2 mm	416		
	4.21.1	Totale breedte	b1 mm	720		
	4.22	Vorkafmetingen	s/e/l mm	55 x 150 x 1150		
	4.25	Maat over de vorken	b5 mm	513		
	4.32	Bodemvrijheid midden wielbasis	m2 mm	30		
	4.34.1	Werkbreedte (pallet 1000 x 1200 dwars)	Ast mm	2170		
	4.34.2	Werkbreedte (pallet 800x1200 longitudinaal)	Ast mm	2058		
4.35	Draaicirkel	Wa mm	1363			
Prestaties	5.1	Rijsnelheid met/zonder belasting	km/u	5 / 5	6 / 6	
	5.2	Hefsnelheid met/zonder belasting	m/s	0,03 / 0,03	0,04 / 0,04	
	5.3	Daalsnelheid met/zonder belasting	m/s	0,05 / 0,04		
	5.8	Max. hellingsgraad met/zonder belasting	%	8 / 20		6 / 20
	5.10	Rem		regeneratief		
E-motor/elektronica	6.1	Tractiemotor, vermogen S2 60 min	kW	0,9	1,1	
	6.2	Hefmotor, vermogen op S3 (ED) 15%	kW	1,2		
	6.3	Accu volgens DIN 43531/35/36		B		
	6.4	Accuspanning/nominaal vermogen	V / Ah	25,7 / 40		
	6.5	Accugewicht	kg	15		
	6.6	Energieverbruik volgens VDI-cyclus	kWh/u	0		
	6.6.1	Energieverbruik volgens EN-cyclus	kWh/u	0,32	0,31	0,29
	6.6.2	CO2-equivalent volgens EN16796	kg/h	0,2		
	6.7	Verwerkingscapaciteit	t/h	67	93	110
6.8.1	Energieverbruik bij max. verwerkingscapaciteit	kWh/u	0,49	0,66	0,59	

Overig	8.1	Type rijregeling		AC
	10.7	Geluidsdruk niveau volgens EN12053, stuurhuis	dB (A)	61
<p>- Dit typeblad conform VDI-richtlijn 2198 vermeldt alleen de technische waarden van het standaardapparaat. Afwijkende banden, andere hefmaster, extra inrichtingen etc. kunnen resulteren in andere waarden.</p>				

- VDI-nr. 10.7: Bij EJE 116i met de optie silentDRIVE: 57 dB(A).

Jungheinrich NV
Researchpark Haasrode 1105
Esperantolaan 1
3001 Leuven (Heverlee)
Tel. 016 39 87 11

info@Jungheinrich.be
www.Jungheinrich.be

De Duitse productie-eenheden in
Norderstedt, Moosburg en Landsberg en
het onderdelencentrum in Kaltenkirchen
zijn gecertificeerd. ISO 9001
ISO 14001

Jungheinrich intern transport materieel
voldoet aan de Europese
veiligheidsvoorschriften.



 **JUNGHEINRICH**