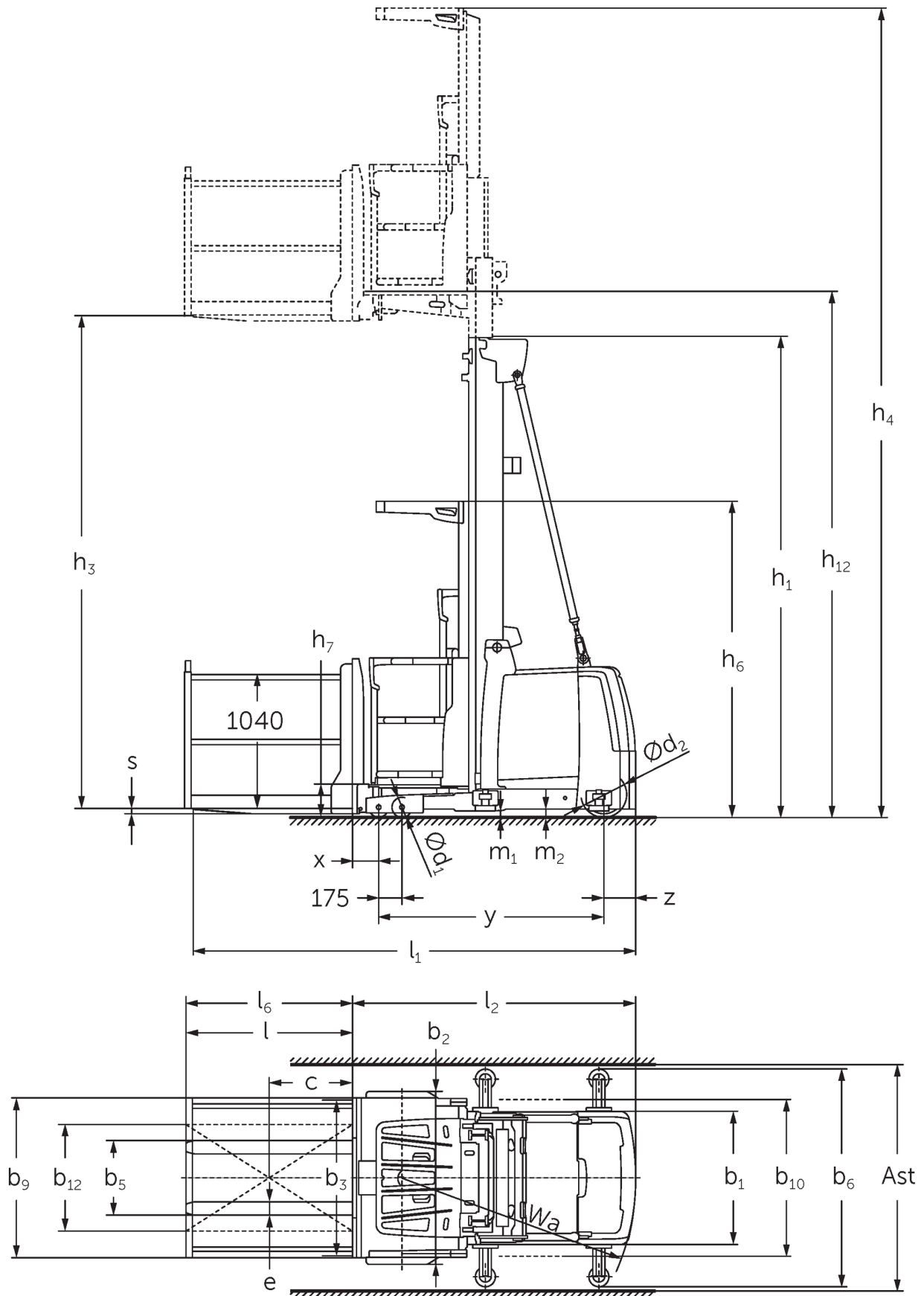




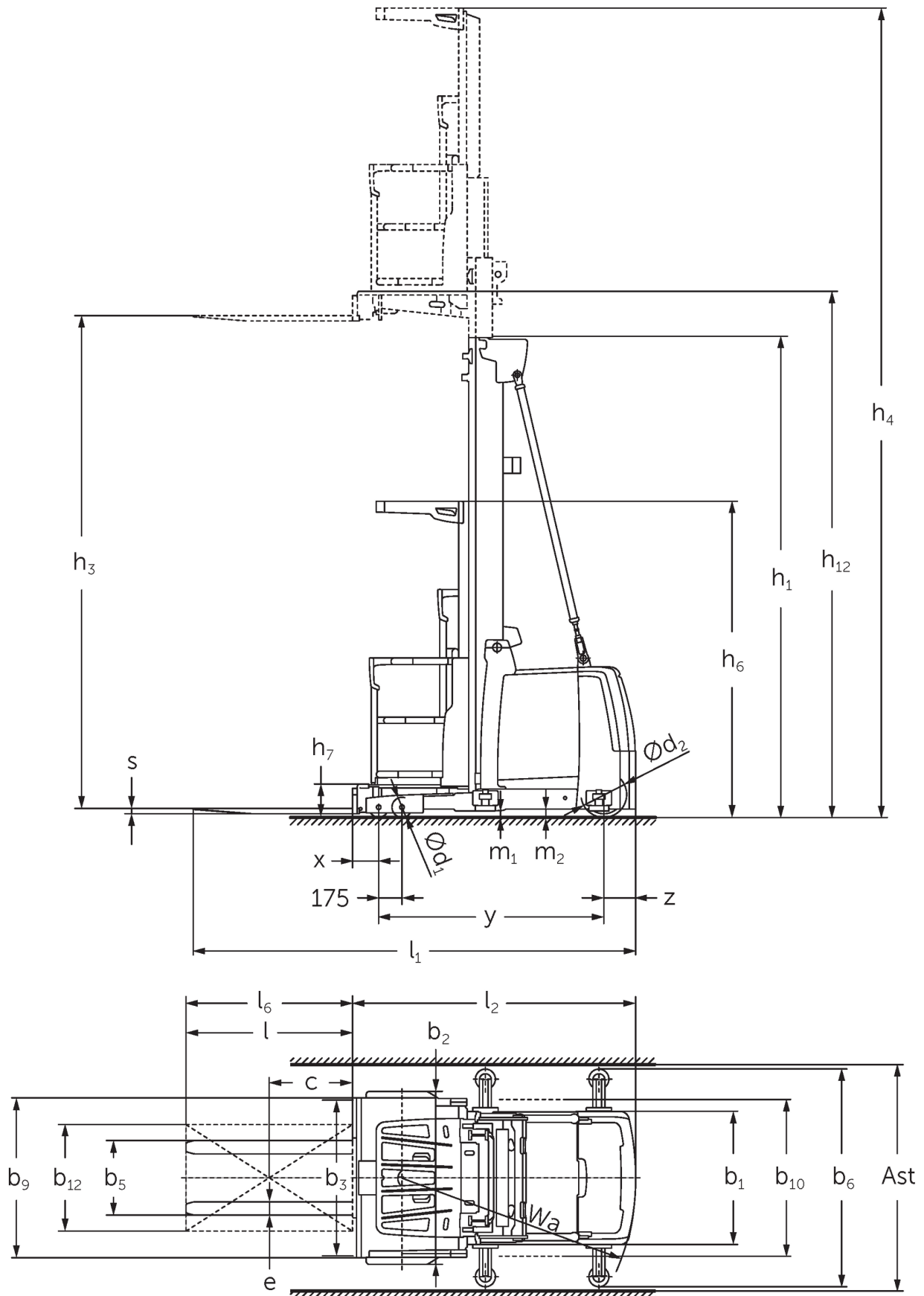
## **Vertikal-Kommissionierer** **EKS 310 / 412**

Hubhöhe: 7000-9000 mm / Tragfähigkeit: 1200 kg

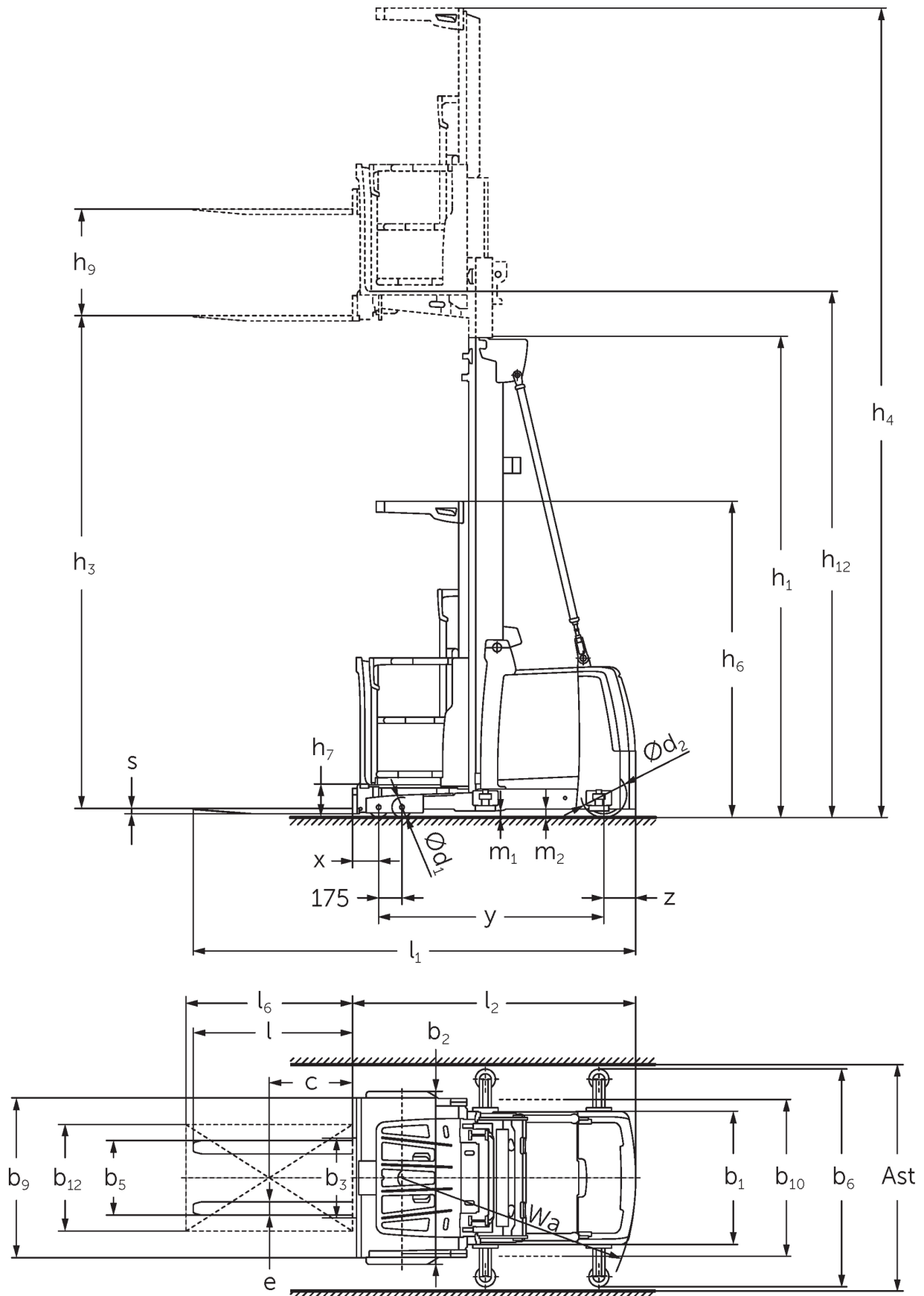
# EKS 310 / 412



# EKS 310 / 412



# EKS 310 / 412



**EKS 310 / 412**

# VDI-Tabelle

Stand: 07/2024

Kennzeichen	1.1	Hersteller (Kurzbezeichnung)	Jungheinrich								
	1.2	Typzeichen des Herstellers	EKS 310 Z	EKS 310 L	EKS 310 O	EKS 412 Z	EKS 412 L	EKS 412 O			
Kennzeichen	1.3	Antrieb	Elektro								
	1.4	Bedienung	Kommissionierer								
	1.5	Tragfähigkeit/Last	Q	1000			1200				
	1.6	Lastschwerpunktstand	c	400							
	1.8	Lastabstand	x	155							
	1.9	Radstand	y	1520			1690				
	Gewichte	2.1.1	Eigengewicht (inkl. Batterie)	kg		2550		2500	3450		3400
		2.2	Achslast mit Last vorn/hinten	kg		2740 / 860	2770 / 830	2695 / 855	3425 / 1255	3455 / 1195	3380 / 1220
		2.3	Achslast ohne Last vorn/hinten	kg		1215 / 1335	1270 / 1330	1195 / 1355		1655 / 1795	1580 / 1820
Räder/Fahrwerk	3.1	Bereifung	Polyurethan (PU)								
	3.2	Reifengröße, vorn	Ø 150 x 100								
	3.3	Reifengröße, hinten	Ø 250 x 80			Ø 343 x 114					
	3.5	Räder, Anzahl vorn/hinten (x=angetrieben)	4 / 1 x								
Grundabmessungen	4.2	Höhe Hubgerüst eingefahren (h1)	h1	mm			2950		3330		
	4.4	Hub (h3)	h3	mm			4250		5000		
	4.5	Höhe Hubgerüst ausgefahren (h4)	h4	mm			6620		7370		
	4.7	Höhe Schutzdach (Kabine)	h6	mm			2370				
	4.8.1	Standhöhe	h7	mm			245				
	4.14	Standhöhe angehoben	h12	mm			4495		5245		
	4.15	Höhe gesenkt	h13	mm			60				
	4.19	Gesamtlänge	l1	mm		3095	3140	3085	3285	3330	3275
	4.20	Länge einschließlich Gabelrücken	l2	mm		1895	1885		2085	2075	
	4.21.1	Gesamtbreite	b1	mm		900			1000		
	4.22	Gabelzinkenmaße	s/ e/l	mm		40 x 100 x 1200	50 x 100 x 1250	50 x 100 x 1200	40 x 100 x 1200	50 x 100 x 1250	50 x 100 x 1200
	4.25	Gabelaußenabstand	b5	mm			560				
	4.31	Bodenfreiheit mit Last unter Hubgerüst	m1	mm			50				
4.35	Wenderadius	Wa	mm			1643		1845			
Leistungsdaten	5.1	Fahrgeschwindigkeit mit/ohne Last	km/h		10 / 10						
	5.2	Hubgeschwindigkeit mit/ohne Last	m/s		0,25 / 0,3						
	5.3	Senkgeschwindigkeit mit/ohne Last	m/s		0,3 / 0,25						
	5.10	Betriebsbremse	regenerativ								
	5.11	Parkbremse	elektrischer Federspeicher								
E-Motor/Elektronik	6.1	Fahrmotor, Leistung S2 60 min	kW		3			6			
	6.2	Hubmotor, Leistung bei S3	kW		8						
	6.3	Batterie nach DIN 43531/35/36				6 PzS 930			8 PzS 1240		
	6.4	Batteriespannung/Nennkapazität	V / Ah		24 / 930			24 / 1240			
	6.5	Batteriegewicht	kg		700			910			
Sonstiges	8.1	Art der Fahrsteuerung	AC-Antriebssteuerung								
	10.5	Ausführung Lenkung	elektrisch								
	10.7	Schalldruckpegel nach EN12053, Fahrerohr	dB (A)		60			65			

- Dieses Typenblatt nach VDI-Richtlinie 2198 nennt nur die technischen Werte des Standard-Gerätes. Abweichende Bereifungen, andere Hubgerüste, Zusatzeinrichtungen usw. können andere Werte ergeben.

**Jungheinrich**

**Vertrieb Deutschland AG & Co. KG**

Friedrich-Ebert-Damm 129

22047 Hamburg

Telefon 0800 222 585858\*

\*Deutschlandweit kostenlos

[info@jungheinrich.de](mailto:info@jungheinrich.de)  
[www.jungheinrich.de](http://www.jungheinrich.de)

Zertifiziert sind die deutschen  
Produktionswerke in Norderstedt,  
Moosburg und Landsberg sowie unser  
Ersatzteilzentrum in Kaltenkirchen. ISO 9001  
ISO 14001

Jungheinrich Flurförderzeuge  
entsprechen den europäischen  
Sicherheitsanforderungen.



**JUNGHEINRICH**