

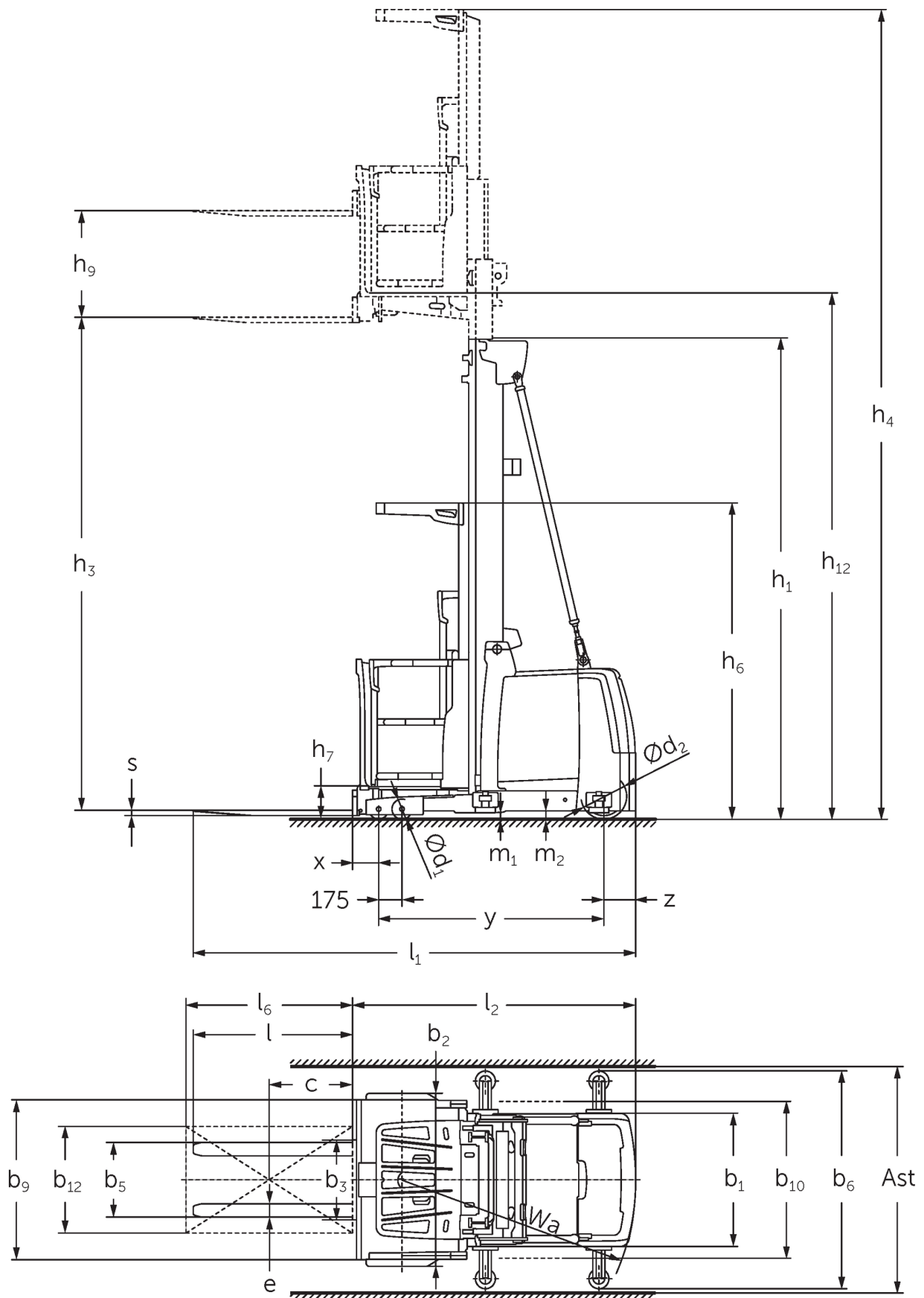


Vertikal-Kommissionierer

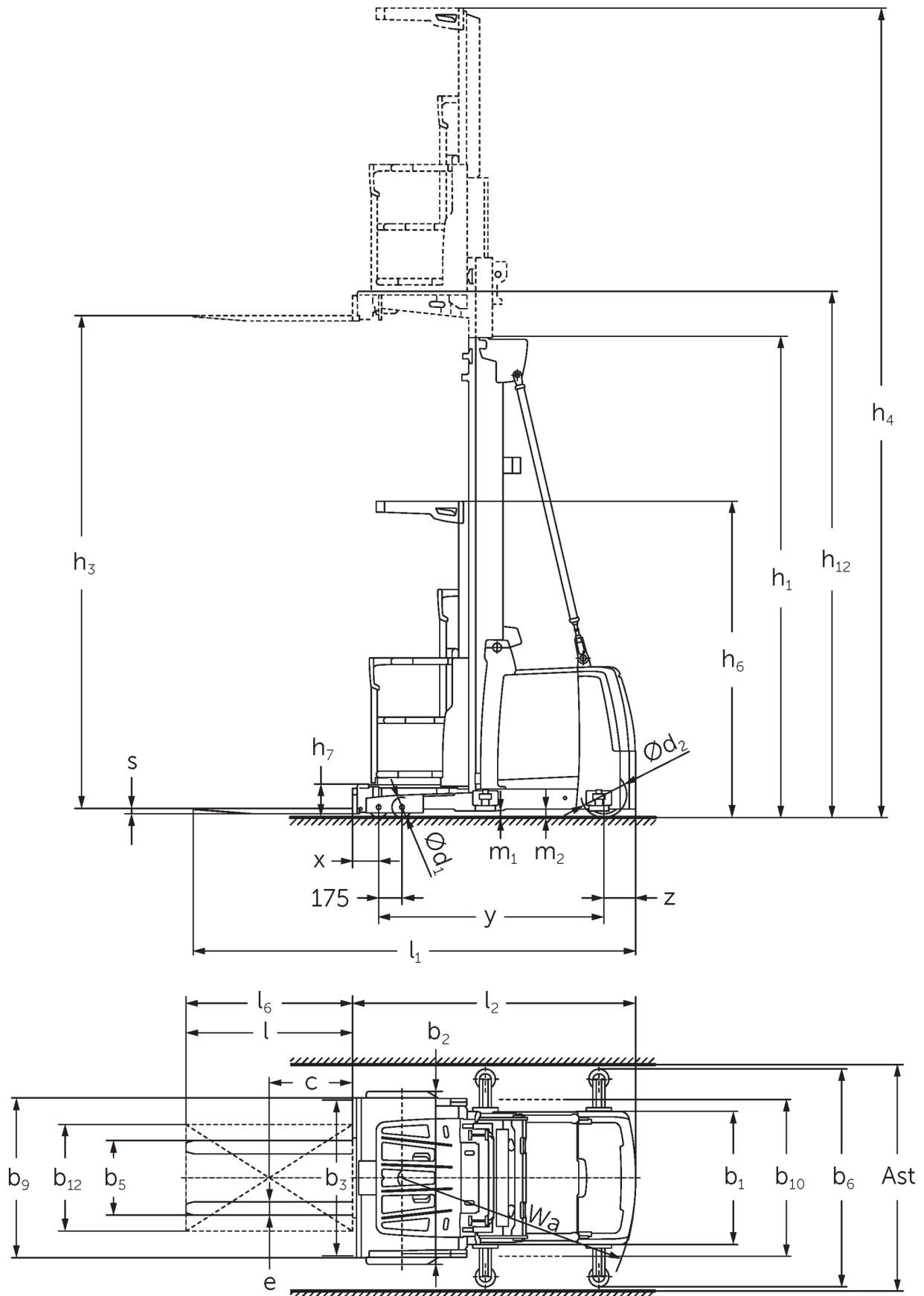
EKS 412s

Hubhöhe: 5000-12500 mm / Tragfähigkeit: 1200 kg

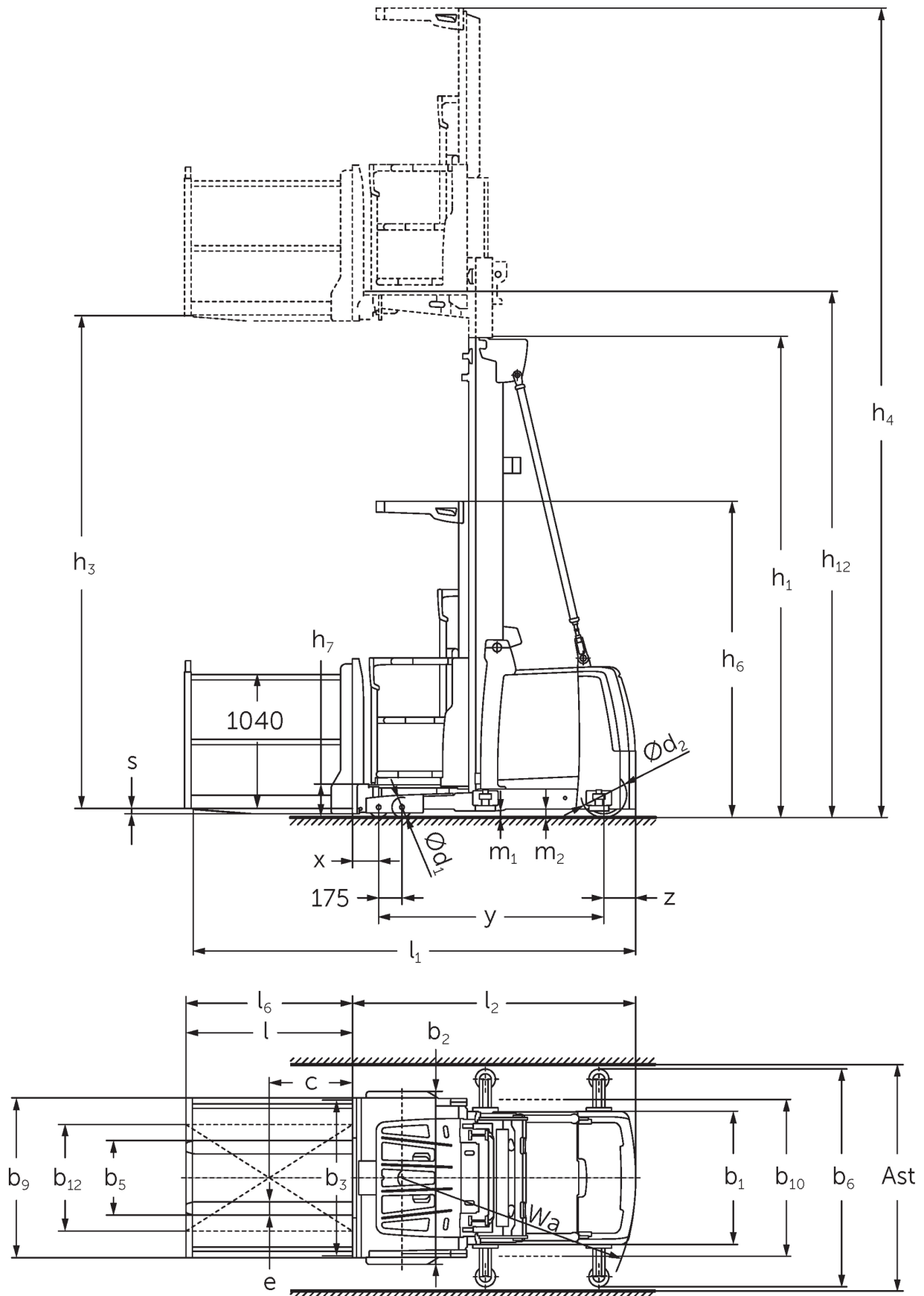
EKS 412s



EKS 412s



EKS 412s



EKS 412s

VDI-Tabelle

Stand: 07/2024

			Jungheinrich							
			EKS 412s Z I	EKS 412s Z SF	EKS 412s L I	EKS 412s L SF	EKS 412s O I	EKS 412s O SF		
Kennzeichen	1.1	Hersteller (Kurzbezeichnung)								
	1.2	Typzeichen des Herstellers								
	1.3	Antrieb	Elektro							
	1.4	Bedienung	Kommissionierer							
	1.5	Tragfähigkeit/Last	Q	kg	1200					
	1.6	Lastschwerpunkt Abstand	c	mm	400					
	1.8	Lastabstand	x	mm	155	145				
	1.9	Radstand	y	mm	1690					
	Gewichte	2.1.1	Eigengewicht (inkl. Batterie)		kg	3650	3850	3590		
2.2		Achslast mit Last vorn/hinten		kg	3575 / 1160	3825 / 1110	3515 / 1160			
2.3		Achslast ohne Last vorn/hinten		kg	1840 / 1810	2090 / 1760	1780 / 1810			
Räder/Fahrwerk	3.1	Bereifung	Polyurethan (PU)							
	3.2	Reifengröße, vorn	Ø 150 x 100							
	3.3	Reifengröße, hinten	Ø 343 x 110							
	3.5	Räder, Anzahl vorn/hinten (x=angetrieben)	4 / 1 x							
Grundabmessungen	4.2	Höhe Hubgerüst eingefahren (h1)	h1	mm	3330					
	4.4	Hub (h3)	h3	mm	5000					
	4.5	Höhe Hubgerüst ausgefahren (h4)	h4	mm	7370					
	4.7	Höhe Schutzdach (Kabine)	h6	mm	2370					
	4.8.1	Standhöhe	h7	mm	245					
	4.11	Zusatzhub	h9	mm	800	-				
	4.14	Standhöhe angehoben	h12	mm	5245					
	4.15	Höhe gesenkt	h13	mm	60					
	4.19	Gesamtlänge	l1	mm	3285	3330	3275			
	4.20	Länge einschließlich Gabelrücken	l2	mm	2085	2075				
	4.21.1	Gesamtbreite	b1	mm	1000					
	4.22	Gabelzinkenmaße	s/ e/l	mm	40 x 100 x 1200	50 x 100 x 1200	50 x 100 x 1250	50 x 100 x 1200		
	4.25	Gabelaußenabstand	b5	mm	560					
	4.27	Breite über Führungsrollen	b6	mm	-	1200	-	1200	-	1200
	4.31	Bodenfreiheit mit Last unter Hubgerüst	m1	mm	50					
4.35	Wenderadius	Wa	mm	1930						
Leistungsdaten	5.1	Fahrgeschwindigkeit mit/ohne Last		km/h	12 / 12					
	5.2	Hubgeschwindigkeit mit/ohne Last		m/s	0,5 / 0,5					
	5.3	Senkgeschwindigkeit mit/ohne Last		m/s	0,5 / 0,4					
	5.10	Betriebsbremse			regenerativ					
	5.11	Parkbremse			elektrischer Federspeicher					
E-Motor/ Elektronik	6.1	Fahrmotor, Leistung S2 60 min		kW	6,5					
	6.2	Hubmotor, Leistung bei S3		kW	12					
	6.4	Batteriespannung/Nennkapazität		V / Ah	48 / 620					
	6.5	Batteriegewicht		kg	935					
Sonstiges	8.1	Art der Fahrsteuerung			AC Synchron-Reluktanz					
	10.5	Ausführung Lenkung			elektrisch					
	10.7	Schalldruckpegel nach EN12053, Fahrerohr		dB (A)	60					

- Dieses Typenblatt nach VDI-Richtlinie 2198 nennt nur die technischen Werte des Standard-Gerätes. Abweichende Bereifungen, andere Hubgerüste, Zusatzeinrichtungen usw. können andere Werte ergeben.

Jungheinrich

Vertrieb Deutschland AG & Co. KG

Friedrich-Ebert-Damm 129

22047 Hamburg

Telefon 0800 222 585858*

*Deutschlandweit kostenlos

info@jungheinrich.de
www.jungheinrich.de

Zertifiziert sind die deutschen
Produktionswerke in Norderstedt,
Moosburg und Landsberg sowie unser
Ersatzteilzentrum in Kaltenkirchen. ISO 9001
ISO 14001

Jungheinrich Flurförderzeuge
entsprechen den europäischen
Sicherheitsanforderungen.



**JUNGHEINRICH**