

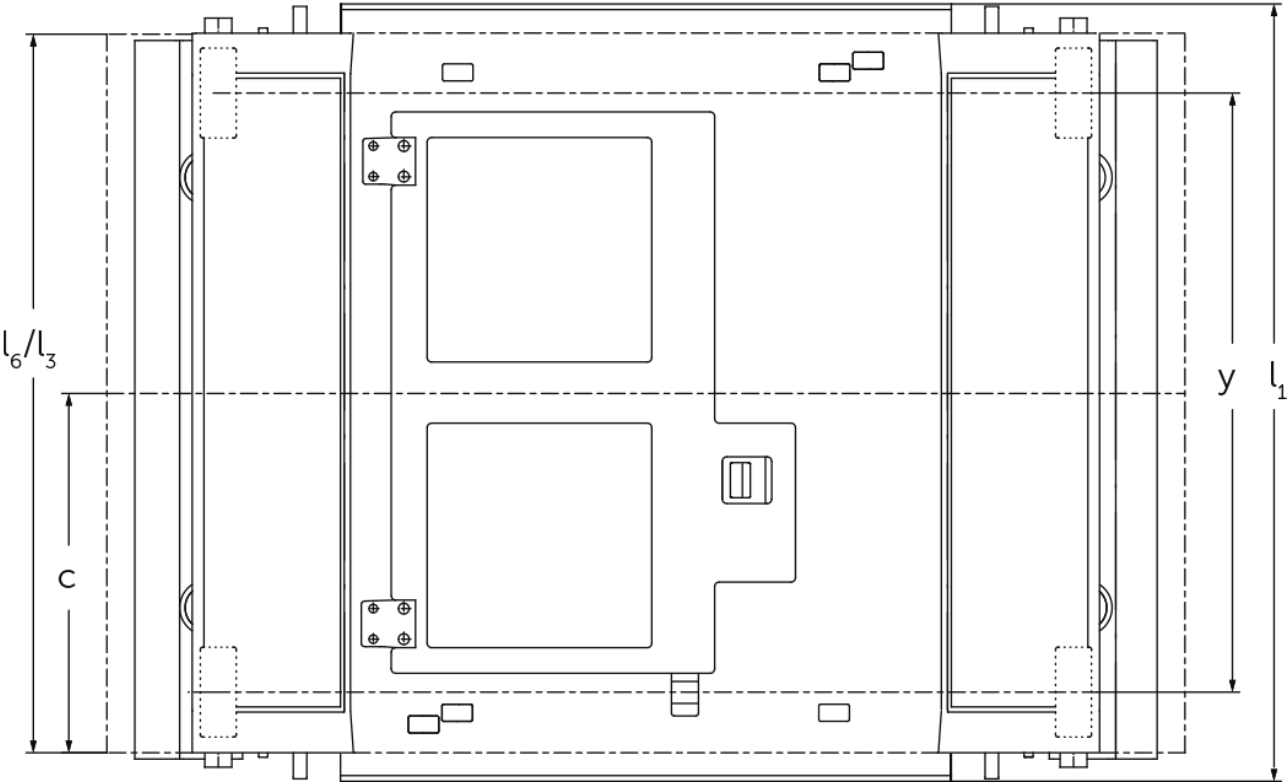
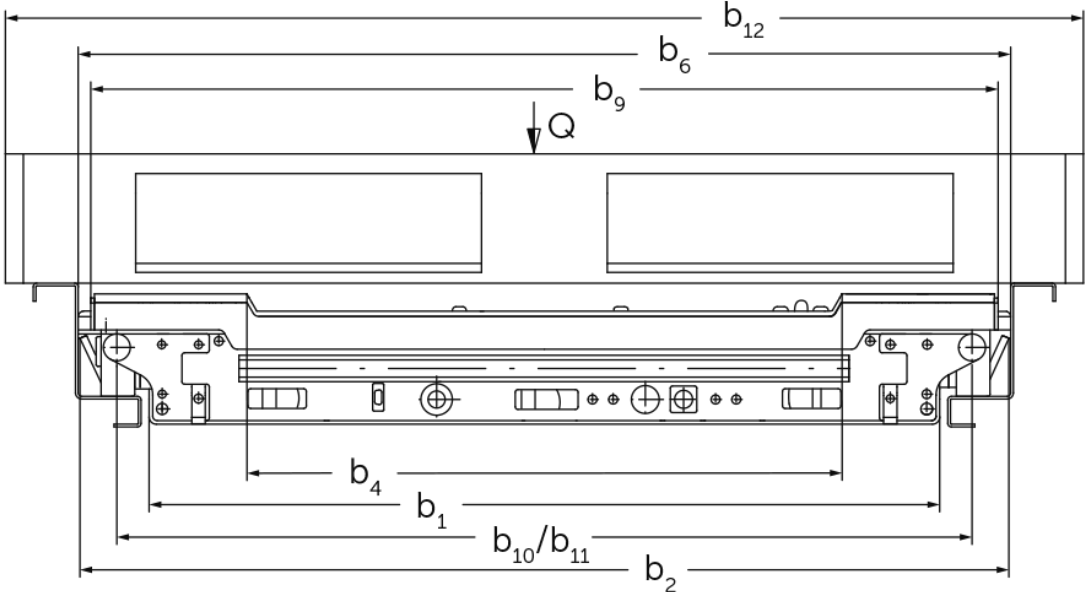


Under Pallet Carrier UPC

UPC P1-P6

Hubhöhe: 27 mm / Tragfähigkeit: 1500 kg

UPC P1-P6



VDI-Tabelle

Stand: 07/2024

Kennzeichen	1.1	Hersteller (Kurzbezeichnung)	Jungheinrich					
			UPC P1	UPC P2	UPC P4	UPC P5	UPC P6	
Kennzeichen	1.2	Typzeichen des Herstellers						
	1.3	Antrieb	Elektro					
	1.4	Bedienung	Hand					
	1.5	Tragfähigkeit/Last	Q kg	1500				
	1.6	Lastschwerpunktabstand	c mm	400	500	600	500	570
	1.9	Radstand	y mm	665	842	1045	842	985
	Gewichte	2.1.1	Eigengewicht (inkl. Batterie)	kg	195	208	212	208
2.2		Achslast mit Last vorn/hinten	kg	836 / 836	854 / 854	856 / 856	854 / 854	863 / 863
2.3		Achslast ohne Last vorn/hinten	kg	85 / 85	104 / 104	106 / 106	104 / 104	113 / 113
Räder/Fahrwerk	3.1	Bereifung	Polyurethan (PU)					
	3.2	Reifengröße, vorn	100 x 40					
	3.3	Reifengröße, hinten	100 x 40					
	3.5	Räder, Anzahl vorn/hinten (x=angetrieben)	2x / 2x					
	3.6	Spurweite, vorn	b10 mm	952	782	952	842	
	3.7	Spurweite, hinten	b11 mm	952	782	952	842	
	Grundabmessungen	4.4	Hub (h3)	h3 mm	27			
4.15		Höhe gesenkt	h13 mm	145				
4.16		Ladeflächenlänge	l3 mm	800	1000	1200	1000	1140
4.18		Ladeflächenbreite	b9 mm	1010		840	1010	900
4.19		Gesamtlänge	l1 mm	865	1065	1268	1065	1208
4.21.1		Gesamtbreite	b1 mm	890		720	890	780
4.21.2		Gesamtbreite	b2 mm	1048		878	1048	938
4.26		Breite zwischen Radarmen/Ladeflächen	b4 mm	672		475	672	548
4.27		Breite über Führungsrollen	b6 mm	1048		878	1048	938
4.38.4		Palettenbreite	mm	1200		1000	1200	1140
4.38.5		Palettenlänge	mm	800	1000	1200	1000	1140
Leistungsdaten	5.1	Fahrgeschwindigkeit mit/ohne Last	km/h	2,9 / 3,6				
	5.2	Hubgeschwindigkeit mit/ohne Last	m/s	0,01 / 0,01				
	5.3	Senkgeschwindigkeit mit/ohne Last	m/s	0,01 / 0,01				
E-Motor/ Elektronik	6.1	Fahrmotor, Leistung S2 60 min	kW	1,1				
	6.2	Hubmotor, Leistung bei S3	kW	0,48				
	6.4	Batteriespannung/Nennkapazität	V / Ah	24 / 61				
	6.5	Batteriegewicht	kg	48				
	Sonstiges	10.7	Schalldruckpegel nach EN12053, Fahrerohr	dB (A)	62			

- Dieses Typenblatt nach VDI-Richtlinie 2198 nennt nur die technischen Werte des Standard-Gerätes. Abweichende Bereifungen, andere Hubgerüste, Zusatzeinrichtungen usw. können andere Werte ergeben.

Jungheinrich

Vertrieb Deutschland AG & Co. KG

Friedrich-Ebert-Damm 129

22047 Hamburg

Telefon 0800 222 585858*

*Deutschlandweit kostenlos

info@jungheinrich.de
www.jungheinrich.de

Zertifiziert sind die deutschen
Produktionswerke in Norderstedt,
Moosburg und Landsberg sowie unser
Ersatzteilzentrum in Kaltenkirchen.

ISO 9001
ISO 14001

Jungheinrich Flurförderzeuge
entsprechen den europäischen
Sicherheitsanforderungen.



**JUNGHEINRICH**