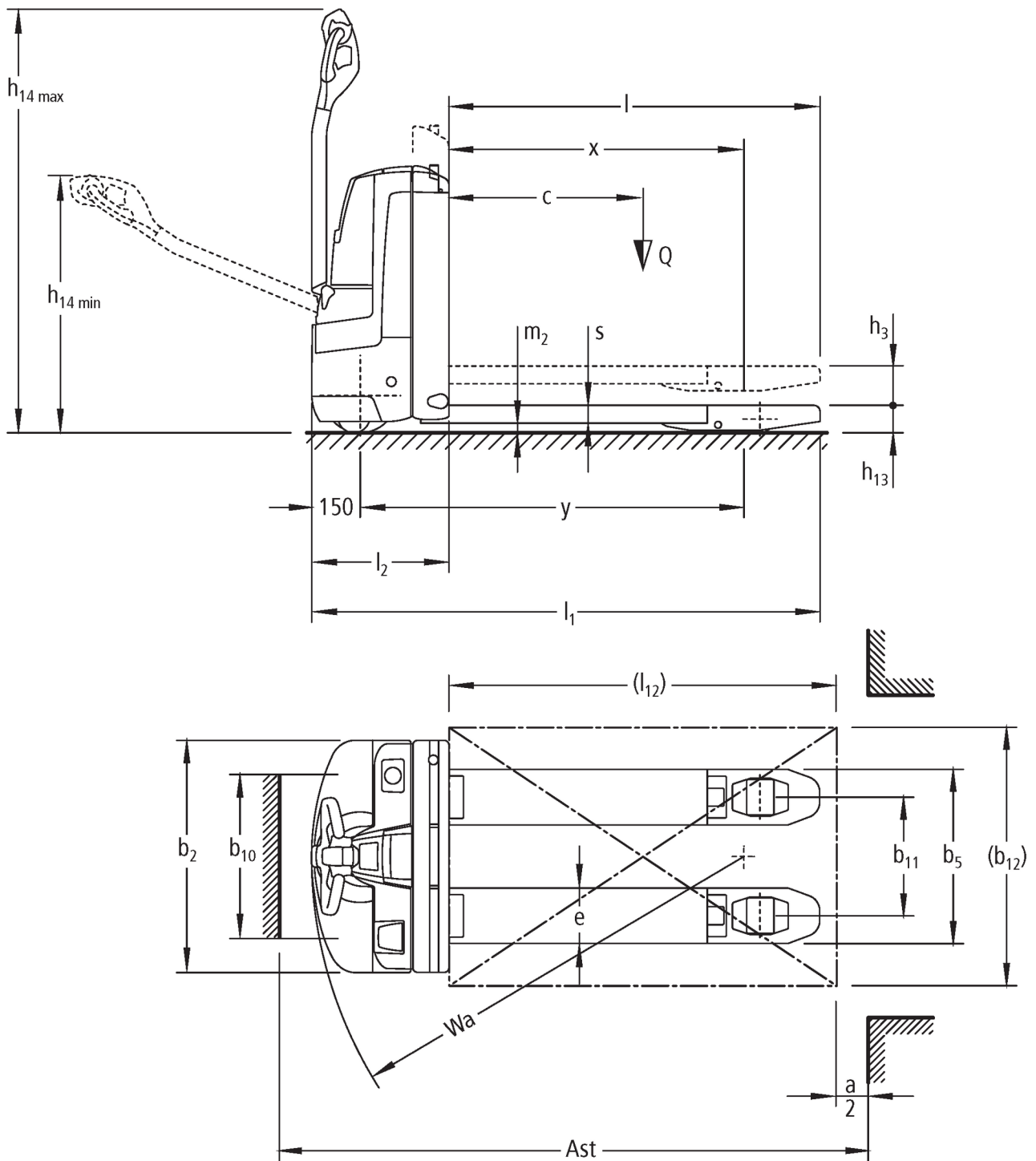




## **Transpalette électrique** **EJE 114i-118i**

Hauteur de levée: 122 mm / Capacité de charge: 1400-1800 kg

# EJE 114i-118i



# Tableau VDI

Version : 07/2024

Sigle	1.1	Fabricant (désignation abrégée)		Jungheinrich		
	1.2	Code type du fabricant		<b>EJE 114i</b>	<b>EJE 116i</b>	<b>EJE 118i</b>
	1.3	Entraînement		Électrique		
	1.4	Commande		Accompagnant		
	1.5	Capacité de charge/charge	Q kg	1400	1600	1800
	1.6	Distance du centre de gravité de la charge	c mm	600		
	1.8	Distance du talon de fourche à l'axe essieu avant	x mm	908		
	1.9	Empattement	y mm	1182		
	Poids	2.1.1	Poids propre (batterie comprise)	kg	280	
2.2		Charge sur essieu avec charge à l'avant / à l'arrière	kg	560 / 1120	600 / 1280	660 / 1420
2.3		Charge sur essieu sans charge à l'avant / à l'arrière	kg	220 / 60		
Roues / Châssis	3.1	Pneus		Polyuréthane (PU)		
	3.2	Taille des roues AV		Ø 230 x 70		
	3.3	Taille des roues AR		Ø 85 x 95 / 82 x 70 / 82 x 35		
	3.4	Roues supplémentaires		Ø 100 x 40		
	3.5	Roues, nombre à l'avant / à l'arrière (x=à entraînement)		1x +2/2 oder 4		
	3.6	Voie avant	b10 mm	510		
	3.7	Voie arrière	b11 mm	363		
Dimensions de base	4.4	Levée (h3)	h3 mm	122		
	4.9	Hauteur de la poignée du timon en position de conduite min. / max.	h14 mm	750 / 1237		
	4.15	Hauteur des bras porteurs baissés	h13 mm	85		
	4.19	Longueur totale	l1 mm	1566		
	4.20	Longueur, talon de fourche compris	l2 mm	416		
	4.21.1	Largeur totale	b1 mm	720		
	4.22	Dimensions des fourches	s/e/ l mm	55 x 150 x 1150		
	4.25	Écartement extérieur des fourches	b5 mm	513		
	4.32	Garde au sol centre empattement	m2 mm	30		
	4.34.1	Largeur d'allée de travail (palette 1000 x 1200 transversale)	Ast mm	2170		
	4.34.2	Largeur d'allée (palette 800x1200 dans le sens de la longueur)	Ast mm	2058		
4.35	Rayon de braquage	Wa mm	1363			
Caractéristiques de performance	5.1	Vitesse de traction avec / sans charge	km/h	5 / 5	6 / 6	
	5.2	Vitesse de levée avec / sans charge	m/s	0,03 / 0,03	0,04 / 0,04	
	5.3	Vitesse de descente avec / sans charge	m/s	0,05 / 0,04		
	5.8	Capacité de franchissement max. des pentes avec / sans charge	%	8 / 20		6 / 20
	5.10	Frein de service		générateur		
Moteur électrique / système électronique	6.1	Moteur de traction, puissance S2 60 min	kW	0,9	1,1	
	6.2	Moteur de levée, performance pour S3	kW	1,2		
	6.3	Batterie selon DIN 43531/35/36		B		
	6.4	Tension de batterie / capacité nominale	V / Ah	25,7 / 40		
	6.5	Poids de la batterie	kg	15		
	6.6	Consommation d'énergie selon cycle VDI	kWh/h	0		
	6.6.1	Consommation d'énergie selon cycle EN	kWh/h	0,32	0,31	0,29
	6.6.2	Équivalent CO2 selon EN16796	kg/h	0,2		
	6.7	Rendement de transbordement	t/h	67	93	110
6.8.1	Consommation d'énergie pour un rendement de transbordement max.	kWh/h	0,49	0,66	0,59	

Autres	8.1	Type de commande de conduite		CA
	10.7	Niveau sonore selon EN12053, oreille cariste	dB (A)	61
<p>- Cette fiche technique selon la directive VDI 2198 n'indique que les valeurs techniques du chariot standard. D'autres bandages, d'autres mâts, des dispositifs supplémentaires, etc. peuvent donner lieu à d'autres valeurs.</p>				

- N° VDI 10.7 : Pour EJE 116i avec option silentDRIVE : 57 dB(A).

Les usines de production de Norderstedt  
et Moosburg en Allemagne sont  
certifiées. ISO 9001  
ISO 14001

Les matériels Jungheinrich sont  
conformes aux normes européennes de  
sécurité 

**JUNGHEINRICH**