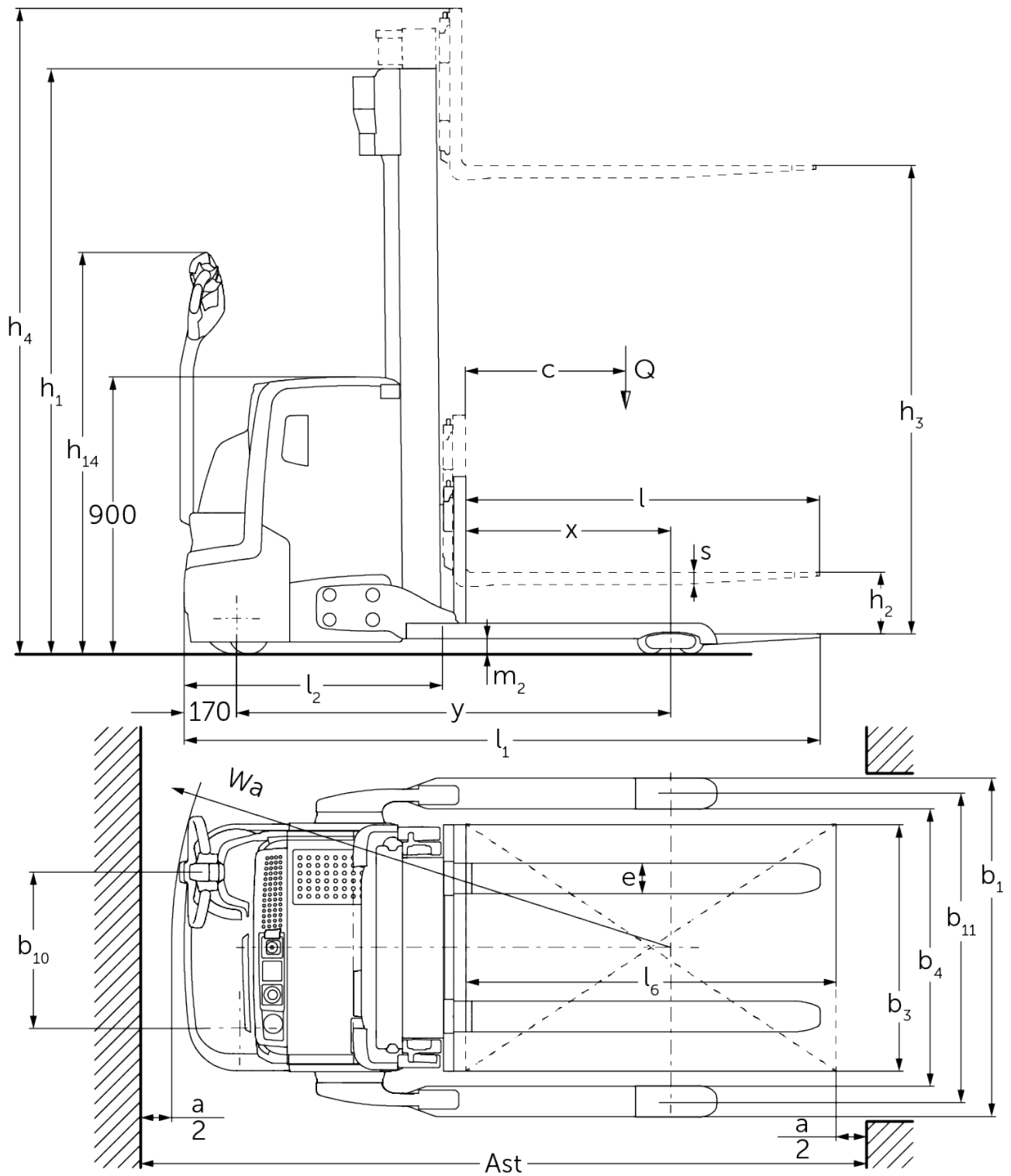




elektrický ručně vedený vysokozdvížený vozík **EJC 212b-220b**

Výška zdvihu: 2500-6000 mm / Nosnost: 1200-2000 kg

EJC 212b-220b



EJC 212b-220b

Tabulka VDI

Stav: 07/2024

			Jungheinrich				
			EJC 212b	EJC 214b	EJC 216b	EJC 220b	
Značky	1.1	Výrobce (zkrácené označení)		Jungheinrich			
	1.2	Označení typu od výrobce		EJC 212b	EJC 214b	EJC 216b	EJC 220b
	1.3	Pohon		elektrický			
	1.4	Ovládání		ručně vedený			
	1.5	Nosnost/náklad	Q kg	1200	1400	1600	2000
	1.6	Těžiště břemena	c mm	600			
	1.8	Odstup břemene	x mm	703	668		
	1.9	Rozvor kol	y mm	1347	1409		
	Hmotnosti	2.1.1	Vlastní hmotnost (vč. baterie)	kg	1065	1146	
2.2		Zatížení na přední/zadní nápravu s nákladem	kg	800 / 1465	822 / 1724	828 / 1918	860 / 2320
2.3		Zatížení na přední/zadní nápravu bez nákladu	kg	730 / 335	753 / 393		770 / 410
Kola/podvozek	3.1	Pneumatiky		Polyuretan (PU)			
	3.2	Velikost pneumatik, přední		Ø 230 x 70			
	3.3	Velikost kol, zadní		Ø 85 x 75			
	3.4	Další kola		Ø 140 x 57			
	3.5	Kola, počet vpředu/vzadu (x = hnaná)		1x + 1 / 4			
	3.6	Rozchod kol, vpředu	b10 mm	507			
	3.7	rozchod kol, vzadu	b11 mm	1000			
Základní rozměry	4.2	Výška zdvihového zařízení v zasunutém stavu (h1)	h1 mm	1950			2100
	4.3	Volný zdvih (h2)	h2 mm	100			
	4.4	Zdvih (h3)	h3 mm	2900	2800		2840
	4.5	Výška zdvihového zařízení ve vysunutém stavu (h4)	h4 mm	3470	3370		3495
	4.9	Výška hlavice oje v poloze pro pojezd min/max	h14 mm	850 / 1305			
	4.19	Celková délka	l1 mm	1963	2060		
	4.20	Délka včetně zadního čela vidlí	l2 mm	813	910		
	4.21.1	Celková šířka	b1 mm	1100			
	4.22	Rozměry vidlic	s/ e/l mm	40 x 100 x 1150			40 x 120 x 1150
	4.24	Šířka nosiče vidlí	b3 mm	800			
	4.32	Světlá výška měřená uprostřed mezi nápravami	m2 mm	50			40
	4.34.1	Šířka pracovní uličky (palety 1000 x 1200 uložené napříč)	Ast mm	2240	2302		
	4.34.2	Šířka pracovní uličky (palety 800x1200 uložené podélně)	Ast mm	2290	2352		
	4.35	Poloměr otáčení	Wa mm	1558	1620		
Výkonová data	5.1	Rychlost pojezdu s nákladem/bez nákladu	km/h	6 / 6			
	5.2	Rychlost zdvihu s nákladem/bez nákladu	m/s	0,2 / 0,4	0,16 / 0,3	0,15 / 0,3	0,11 / 0,34
	5.3	Rychlost spouštění s nákladem/bez nákladu	m/s	0,45 / 0,35			0,5 / 0,35
	5.8	Max. stoupavost s nákladem/bez nákladu	%	8 / 16	7 / 16		5 / 16
Elektromotor/elektronika	6.1	Motor pojezdu, výkon S2 60 min	kW	1,6			
	6.2	Zdvihový motor, výkon při S3	kW	3			
	6.3	Baterie podle DIN 43531/35/36		ne			
	6.4	Napětí baterie/jmenovitá kapacita	V / Ah	24 / 300	24 / 375		
	6.5	Hmotnost baterie	kg	250	288		
	6.6	Spotřeba energie podle cyklu VDI	kWh/h	1,05	1,18	1,32	0
	6.6.1	Spotřeba energie podle EN cyklu	kWh/h	0,77	0,83	0,91	1,08
	6.6.2	Ekvivalent CO2 podle EN16796	kg/h	0,4		0,5	0,6

Ostatní	8.1	Druh přenosu kroutícího momentu na hnací nápravu		AC
	10.7	Hladina akustického tlaku podle EN 12053, v úrovni ucha řidiče	dB (A)	63

- V tomto typovém listu podle směrnice VDI 2198 jsou uvedeny jen technické hodnoty standardního vozíku. Odlišné pláště, jiná zdvihová zařízení, přídatná zařízení apod. mohou vykazovat jiné hodnoty

Hodnoty uvedené v tabulce platí pro bateriový prostor M-VBE (EJC 212b) / L-VBE (EJC 214b / 216b / 220b), zdvihové zařízení ZT 2800 / 2840 / 2900 mm, délku vidlic 1 150 mm, rozchod kol 1 000 mm.

- VDI-Nr. 1.8 u EJC 212b / 214b / 216b: U zdvihového zařízení DZ: x - 3 mm.
- VDI-Nr. 1.8 u EJC 220b: U zdvihového zařízení DZ: x - 32 mm.
- VDI-Nr. 1.9 u EJC 214b / 216b / 220b: U bateriového prostoru M Li-Ion: y - 72 mm.
- VDI-Nr. 3.7: Podle nastaveného rozchodu kol: 1 000 mm / 1 170 mm / 1 370 mm.
- VDI-Nr. 4.19 u EJC 212b / 214b / 216b: U zdvihového zařízení DZ: l1 + 3 mm.
- VDI-Nr. 4.19 u EJC 220b: U zdvihového zařízení DZ: l1 + 32 mm.
- VDI-Nr. 4.19 u EJC 214b / 216b / 220b: U bateriového prostoru M Li-Ion: l1 - 72 mm.
- VDI-Nr. 4.20 u EJC 212b / 214b / 216b: U zdvihového zařízení DZ: l2 + 3 mm.
- VDI-Nr. 4.20 u EJC 220b: U zdvihového zařízení DZ: l2 + 32 mm.
- VDI-Nr. 4.20 u EJC 214b / 216b / 220b: U bateriového prostoru M Li-Ion: l2 - 72 mm.
- VDI-Nr. 4.21: Podle nastaveného rozchodu kol: 1 100 mm / 1 270 mm / 1 470 mm.
- VDI-Nr. 4:24: Volitelně: k dostání 975 mm.
- VDI-Nr. 4.34.1: Diagonálně dle VDI: šířka pracovní uličky + 203 mm / + 203 mm / + 259 mm (rastr podle rozchodu kol).
- VDI-Nr. 4.34.1 u EJC 212b / 214b / 216b: U zdvihového zařízení DZ: šířka pracovní uličky + 3 mm.
- VDI-Nr. 4.34.1 u EJC 220b: U zdvihového zařízení DZ: šířka pracovní uličky + 32 mm.
- VDI-Nr. 4.34.1 u EJC 214b / 216b / 220b: U bateriového prostoru M Li-Ion: šířka pracovní uličky - 72 mm.
- VDI-Nr. 4.34.2: Diagonálně dle VDI: šířka pracovní uličky + 133 mm / + 133 mm / + 209 mm (rastr podle rozchodu kol).
- VDI-Nr. 4.34.2 u EJC 212b / 214b / 216b: U zdvihového zařízení DZ: šířka pracovní uličky + 3 mm.
- VDI-Nr. 4.34.2 u EJC 220b: U zdvihového zařízení DZ: šířka pracovní uličky + 32 mm.
- VDI-Nr. 4.34.2 u EJC 214b / 216b / 220b: U bateriového prostoru M Li-Ion: šířka pracovní uličky - 72 mm.
- VDI-Nr. 4.35 u EJC 214b / 216b / 220b: U bateriového prostoru M Li-Ion: Wa - 72 mm.
- VDI-Nr. 5.3: U zdvihového zařízení ZZ / DZ: Rychlost spouštění ve volném zdvihu je pod uvedenými hodnotami.

Jungheinrich (ČR) s.r.o.
Modletice 101
251 01 Říčany
Telefon +420 313 333 111, 333
Fax +420 313 333 777

info@jungheinrich.cz
www.jungheinrich.cz

Výrobní závody v německých městech
Norderstedt, Moosburg a Landsberg jsou
stejně jako centrum originálních
náhradních dílů v Kaltenkirchen
certifikovány.

ISO 9001
ISO 14001

Vozíky Jungheinrich splňují evropské
bezpečnostní požadavky.



 **JUNGHEINRICH**

The logo features a red upward-pointing arrow integrated into the letter 'J' of the word 'JUNGHEINRICH', which is written in a bold, black, sans-serif font.