



Innameprotocol

Inleveren van lease-/huurtrucks.
Definities contractconforme truckstatus.

JUNGHEINRICH

Duidelijke richtlijnen voor alle partijen.

Doorgaans eindigt een lease- of huurcontract met het inleveren van de hef- of magazijntruck. Daarbij is het van belang dat zowel huurder als de verhuurder dezelfde opvattingen hanteren over de status en de mate van veroudering van het in te leveren intern transport materieel.

Deze brochure dient als leidraad voor beide partijen om de teruggegeven hef- en/of magazijntrucks – op basis van de contractuele afspraken – betrouwbaar te kunnen beoordelen op slijtage en op geschiktheid voor gebruik.

In deze brochure ziet u aan de hand van foto's en beschrijvingen wat wordt verstaan onder:



bij de leeftijd passende slijtage of gebruiksschade ('acceptabel')



schade die – conform de oorzaak – voor rekening van de huurder komt ('onacceptabel')

Inname inspectie

Voorafgaand aan de inname inspecteert Jungheinrich de hef- of magazijntruck. Bij voorkeur vindt deze inspectie plaats op de locatie waar uw truck is gebruikt. Is dat niet mogelijk, dan uiterlijk op het moment van teruggeven van de machine in de Jungheinrich vestiging. Tijdens de inspectie wordt gecontroleerd of de in te nemen hef- of magazijntruck geheel intact en volledig functioneel is. Ook worden de belangrijkste componenten op slijtage onderzocht om de mate van slijtage vast te stellen.

Het belangrijkste onderscheid dat bij inname wordt gemaakt is dat tussen gebruikersschade (acceptabel) en schade (onacceptabel). Onder 'acceptabel' verstaat men de typische slijtage van hef- en magazijntrucks op leeftijd, die zijn ingezet volgens contractuele toepassingen. Alle overige slijtage en/of schade wordt als 'onacceptabel' beoordeeld. In het geval van 'onacceptabele' schade, wordt deze schriftelijk gedocumenteerd en samen met een kostenraming naar de huurder gestuurd. De schadeherstelkosten zijn dan voor rekening van de veroorzaker van de schade, de huurder. In het geval van onenigheid over hoogte en/of aard van de schade bestaat voor beide partijen de mogelijkheid een erkend vakkundige als neutrale derde in te schakelen.



Compleet inleveren.

Retourneer uw hef- en/of magazijntrucks altijd volledig en inclusief alle accessoires overeenkomstig het oorspronkelijke leveringsdocument of orderbevestiging.

Maak de hef- en/of magazijntrucks – binnen en buiten – vrij van grove vervuiling. Let daarbij in het bijzonder op accessoires als:

- Aanbouwapparatuur (sideshift, vorkverlengingen, klemmen, cabineonderdelen)
- Accu's en toebehoren (Aquamatik, waterreservoirs, accuwisselframes)
- Acculaders
- Documentatie (gebruikershandleiding, onderhoudshandboek, onderdelenlijst, BMWT-Keurboek)
- Regeneratie-oven voor dieseloetdeeltjes

Acceptabele en onacceptabele schade.

Motor

Acceptabel:

- Volledig functioneel
- Functionele startmotor- en accu
- Voldoende schone restbrandstof om de truck te laden/lossen
- Functionele tankdop
- Schoon en onderhouden luchtfilter
- Oliepeil conform gebruikshandleiding
- Functionele roetfilter zoals meegeleverd



Vorkenbord

Acceptabel:

- Hydraulische aansluitingen zijn functioneel, lekken niet en hebben geen schade
- Vorkenborg zonder enige vervorming



Vorken

Acceptabel:

- Vorkvergrendeling aanwezig en functioneel
- Borgschroeven aanwezig
- Slijtage binnen grenzen: max. 10% slijtage van de vorkrug (bijv. vorkdikte = 40 mm, dan is een slijtage van < 4 mm acceptabel)



Onacceptabel:

- Beschadigde motor/onderdelen door inwerkingen van buitenaf
- Lekkages aan motor (bijv. olie/koelvloeistof)
- Uitlaat maakt opvallende geluiden of zichtbare uitstoot bij werking
- Overmatige slijtage door gebrekkig onderhoud



Onacceptabel:

- Verbogen vorkenbord
- Vervormd lastrek
- Niet functionerende vorkvergrendelingen (pallen)
- Hydraulische leidingwerk zonder ernstige slijtage



Onacceptabel:

- Slijtage boven grens van 10%
- Verbogen vork of op andere wijze vervormd
- Gerafeld of scherpe randen aan voorzijde



Stoel

Acceptabel:

- Stoel (incl. stoelcontactschakelaar) functioneel in alle standen
- Stoelbekleding is ongescheurd en zit niet los
- Gordel functioneert volgens RDW-veiligheidseisen (gordel vergrendelt bij trekken, gordel is ongescheurd)



Assen

Acceptabel:

- Assen functioneren en zijn vrij van lekkage
- Vrij van zichtbare schade en/of opvallende geluidsontwikkeling
- Bevat geen vreemd materiaal



Contragewicht

Acceptabel:

- Mechanisch in originele staat
- Ventilatorbeschermerk en koppelingsbouten zijn aanwezig en functioneren



Onacceptabel:

- Ontbrekende stoelonderdelen (bijv. afdekking aan achterkant)
- Losse of gescheurde stoelbekleding
- Ontbrekend of niet-werkend veiligheidssysteem
- Ontbrekende gebruikershandleiding



Onacceptabel:

- Onvoldoende functiewerking
- Lekkages of uitwendige beschadigingen



Onacceptabel:

- Beschadigingen aan contragewicht
- Mechanische modificaties (bijv. extra gewicht)
- Koppelingsbouten en/of ventilatorbeschermerk vervormd of afwezig



Dissel

Acceptabel:

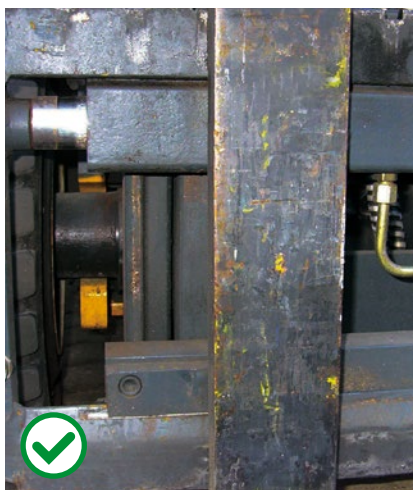
- Complete dissel en alle functies werken
- Functionele gasdrukveer (stelt automatisch loodrecht)



Sideshift

Acceptabel:

- Geheel functioneel incl. aansluitingen
- Zonder lekkages



Wielen en banden

Acceptabel:

- Banden/rollen zitten vast aan de velg en slijtage is onder de BMWT-Keur grens
- Velgen zonder vervorming, wielbouten compleet
- Functioneel/zonder vreemd materiaal



Onacceptabel:

- Een of meerdere functies werken niet meer
- Scheuren, vervormingen en/of uitbarstingen



Onacceptabel:

- Verbogen sideshift
- Ontbrekende, vervomde of lekkende hydraulische aansluitingen



Onacceptabel:

- (Thermische) vervorming van loop- en/of zijvlakken
- Barsten en/of scheuren
- Restprofiel onder de BMWT-Keur slijtagegrens
- Junior trucks: vreemd materiaal (plastic) in aandrijfwielen



Verlichting

Acceptabel:

- Compleet en functioneel conform levering
- Lichtunits zijn onbeschadigd (kunststof/houder/glas)



Onacceptabel:

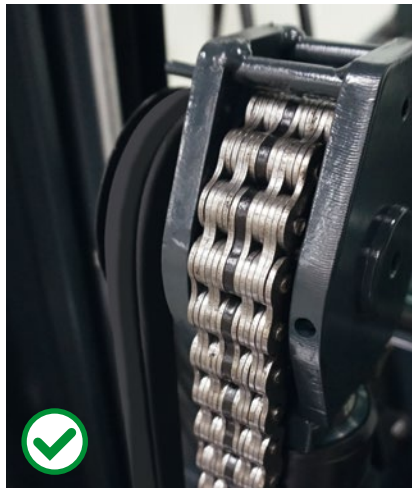
- Ontbrekende of (half)losse verlichting
- Kapotte behuizing
- Gescheurd of gebroken glas



Mast

Acceptabel:

- Functionerende hydraulische slangen en -aansluitingen
- Kettingen zijn functioneel met max. 3% uitrekking (in tolerantiebereik)
- Mastcilinders werken naar behoren



Onacceptabel:

- Vervormingen aan mastprofielen en/of traversen
- Defecte loopwielen (door droogloop en/of slijtage in de mastprofielen)
- Mastcilinder(s) vervormd
- Inkeping(en) in het chroom van de mastcilinders (drukbelasting)
- Lekkages aan pakkingen



Lader en accu

Acceptabel:

- Lader compleet en functioneel zonder zichtbare schade
- Laadstekker functioneel
- Accu functioneel



Onacceptabel:

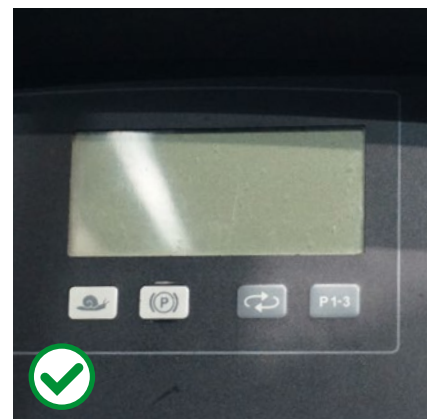
- Andere lader/accu dan geleverd
- Vervormingen aan lader
- Defecte laadstekker
- Vervormingen aan accu
- Ontbrekende accucellen



Bestuurdersplek

Acceptabel:

- Functionerend stuurwiel incl. stuurwielknop
- Hydraulische hendels functioneren
- Alle controle-indicaties functioneel
- Voetplaat functioneel
- Bekledingen/omhulsels zonder beschadigingen, scheuren of breuken
- Display functioneel
- Dashboard functioneel
- Remmen functioneel volgens RDW (links en rechts gelijkmatige werking bij rechtuit rijden)



Onacceptabel:

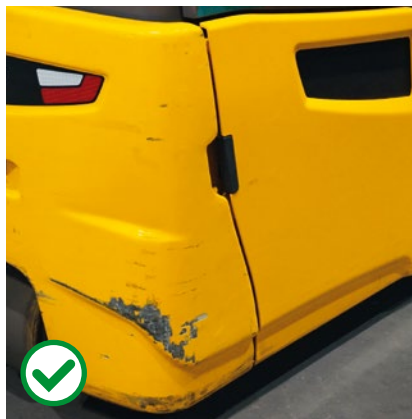
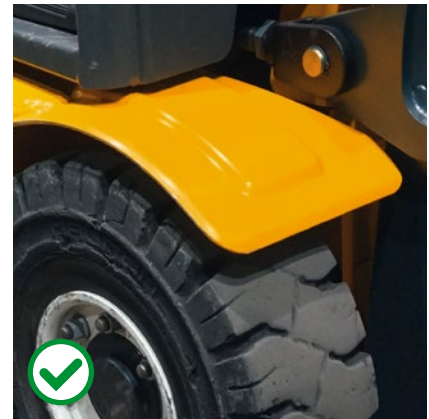
- Hydraulische hendels met schade en/of speling
- Niet-werkende controle-indicaties of krassen op het display
- Niet functionerende voetplaat
- Ontbrekende anti-slipmat
- Beschadigingen aan bekleding of omhulsels
- Niet werkend dashboard
- Niet werkende board computer
- Niet werkende remsystemen (bedrijfsrem, elektromotorische afremming, handrem, dodemansschakelaar of disselkopschakelaars bij meelooptrucks)
- Ontbrekende onderdelen



Chassis

Acceptabel:

- Alle beschermings- en afdekplaatwerk is compleet en functioneel
- (Accu)zijdelen compleet zonder wezenlijke vervormingen



Onacceptabel:

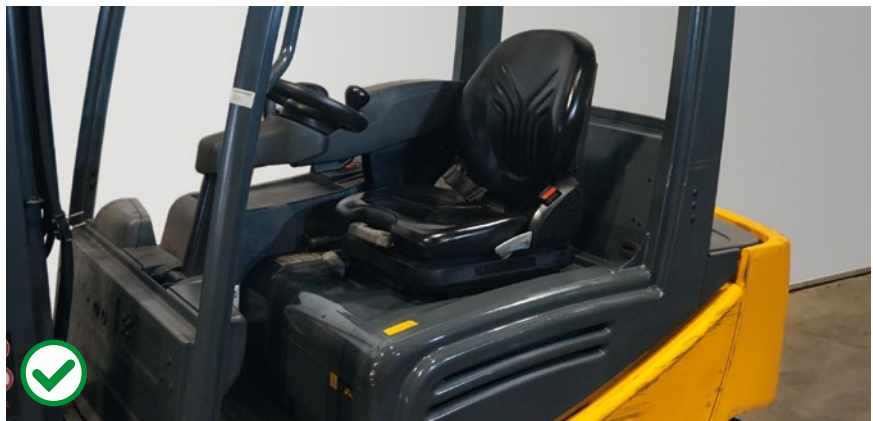
- Mechanische vervormingen aan dragende delen
- Vervorming aan het bescherm-dak of stangen
- Beschadigde of vervormde kunststofdelen
- Resten van stickers of zelf aangebrachte verkleuringen
- Mechanische vervorming van kappen



Cabine

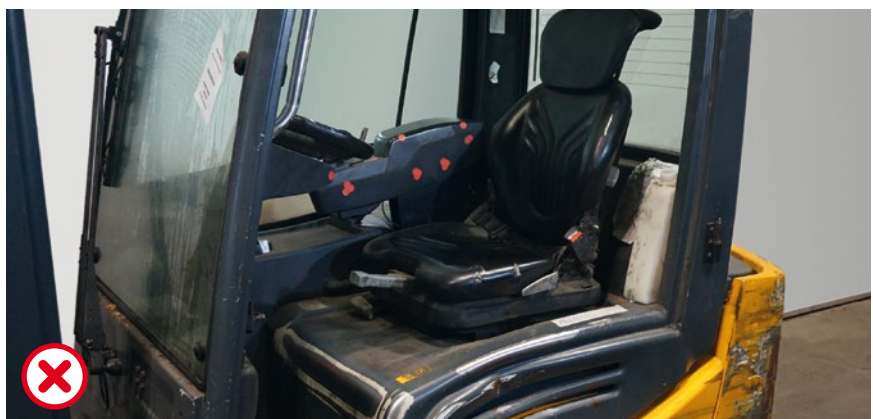
Acceptabel:

- Voor- en achterdelen alsmede deuren compleet en functioneel en vrij van vervormingen
- Onbeschadigde ruiten, zonder krassen
- Ruitenwissers en ruitensproeier functioneren
- Alle cabinefuncties operationeel (ruitensproeier voor en achter, verwarming en ventilatie, cabineverlichting, dakraam, spiegels, achterrautverwarming, radio, ramen kunnen open)



Onacceptabel:

- Cabinestangen en/of cabineonderdelen (dak, deuren, voorruit, achterraut) incompleet, beschadigd en/of vervormd
- Scharnieren van de cabinedeur vervormd
- Niet of onvoldoende functionerende accessoires





Certificaat volgens ISO 9001
Certificaat-nummer 650141
Jungheinrich Nederland BV

ISO 9001 Gecertificeerd zijn de Jungheinrich
ISO 14001 Fabrieken in Norderstedt, Moosburg
en Landsberg.



Jungheinrich intern transport
trucks voldoen aan de Europese
veiligheidsvoorschriften

Jungheinrich Nederland BV

H. A. Lorentzweg 3
Postbus 231
2400 AE Alphen aan den Rijn
Telefoon 0172 44 67 89
Fax 0172 43 85 74

info@jungheinrich.nl
www.jungheinrich.nl

 **JUNGHEINRICH**

The logo features a red upward-pointing arrow above the first letter 'J' of the word 'JUNGHEINRICH', which is written in a bold, black, sans-serif font.