



Wandel zur nachhaltigen Intralogistik

Sustainability @ Jungheinrich

31.03.2024

JUNGHEINRICH

**WIR HABEN DIE
UNTERNEHMERISCHE
SOWIE PERSÖNLICHE
VERANTWORTUNG,
DEN NACHFOLGENDEN
GENERATIONEN EINE
LEBENSWERTE WELT ZU
HINTERLASSEN.**

Dr. Lars Brzoska
Vorsitzender des Vorstandes



Nachhaltiges Handeln ist kein unternehmerisches „Nice-to-Have“, sondern unsere Pflicht

1,5°

Der **Einfluss des Menschen** hat die Treibhausgase (THG) in den letzten **50 Jahren auf Werte ansteigen** lassen, wie zuvor in 800.000 Jahren nicht.

Es besteht nur noch ein **geringes THG-Restbudget**: weltweit 400Gt CO₂e*.

Wenn wir als Gesellschaft so **weitermachen wie bisher** und dieses Restbudget aufgebraucht ist, überschreiten wir bereits ca. 2029 die kritische 1,5° Marke – es entstehen **unumkehrbare Klimafolgen**.

Two L-shaped decorative lines: a dark green one on the top left and a yellow one on the bottom right, framing the central text.

**GENAU DIE RICHTIGE ZEIT,
UM NACHHALTIG WERTE ZU
SCHAFFEN.**

A blurred background of a warehouse or factory floor. In the center, a person wearing a yellow hard hat is visible, surrounded by stacks of cardboard boxes. The lighting is bright, creating a sense of an active industrial environment.

**DIE INTRALOGISTIK IST
TEIL EINER GLOBALEN
HERAUSFORDERUNG ...**

Immer mehr Waren werden produziert, eingelagert und transportiert.

4,15 Milliarden

Pakete wurden 2022 allein in
Deutschland geliefert
(+14 % mehr als vor Corona).

Mit dem rasanten Wachstum des Versandvolumens und des Warenverkehrs nimmt auch die Nachfrage nach nachhaltiger Intralogistik weiter zu.

DURCH JUNGHEINRICH WIRD DIE INTRALOGISTIK ZUM TEIL DER LÖSUNG.



Nachhaltige Intralogistik wirkt sich positiv auf emissionsreiche Schlüsselbranchen aus.

Über 37 Milliarden Tonnen

CO₂e werden jährlich weltweit ausgestoßen.¹

4%

werden von der Intralogistik selbst verursacht – ein verhältnismäßig kleiner Anteil.²



20%

der globalen Emissionen werden beispielsweise von der Transportbranche verursacht.³

Die Intralogistik wirkt mit ihren Produkten & Lösungen jedoch in emissionsstarke Schlüsselbranchen hinein – darunter Transport, Logistik, Produktion, Handel und Landwirtschaft.

A large-scale hydroponic greenhouse with multiple levels of green leafy plants growing in a structured system. The plants are arranged in long, parallel rows, and the system includes white PVC pipes and yellow valves. The lighting is bright, and the overall atmosphere is clean and modern.

**WIR TREIBEN DEN
WANDEL ZUR
NACHHALTIGEN
INTRALOGISTIK VORAN.**

Nachhaltigkeit ist eine tragende Säule unserer Unternehmensstrategie.

2025+ STRATEGY

Unsere Handlungsfelder



Automatisierung

Automatisierung
als Kern unseres zukünftigen
Wachstums



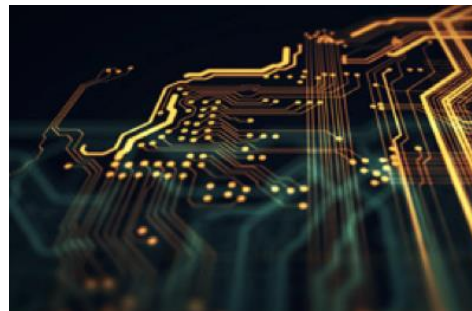
Digitalisierung

Neue Produkte und
Geschäftsmodelle durch
Digitalisierung



Energiesysteme

Elektromobilität ist unsere
Kernkompetenz



Effizienz

Unsere digitale Transformation
macht Prozesse und Strukturen
effizienter



Global Footprint

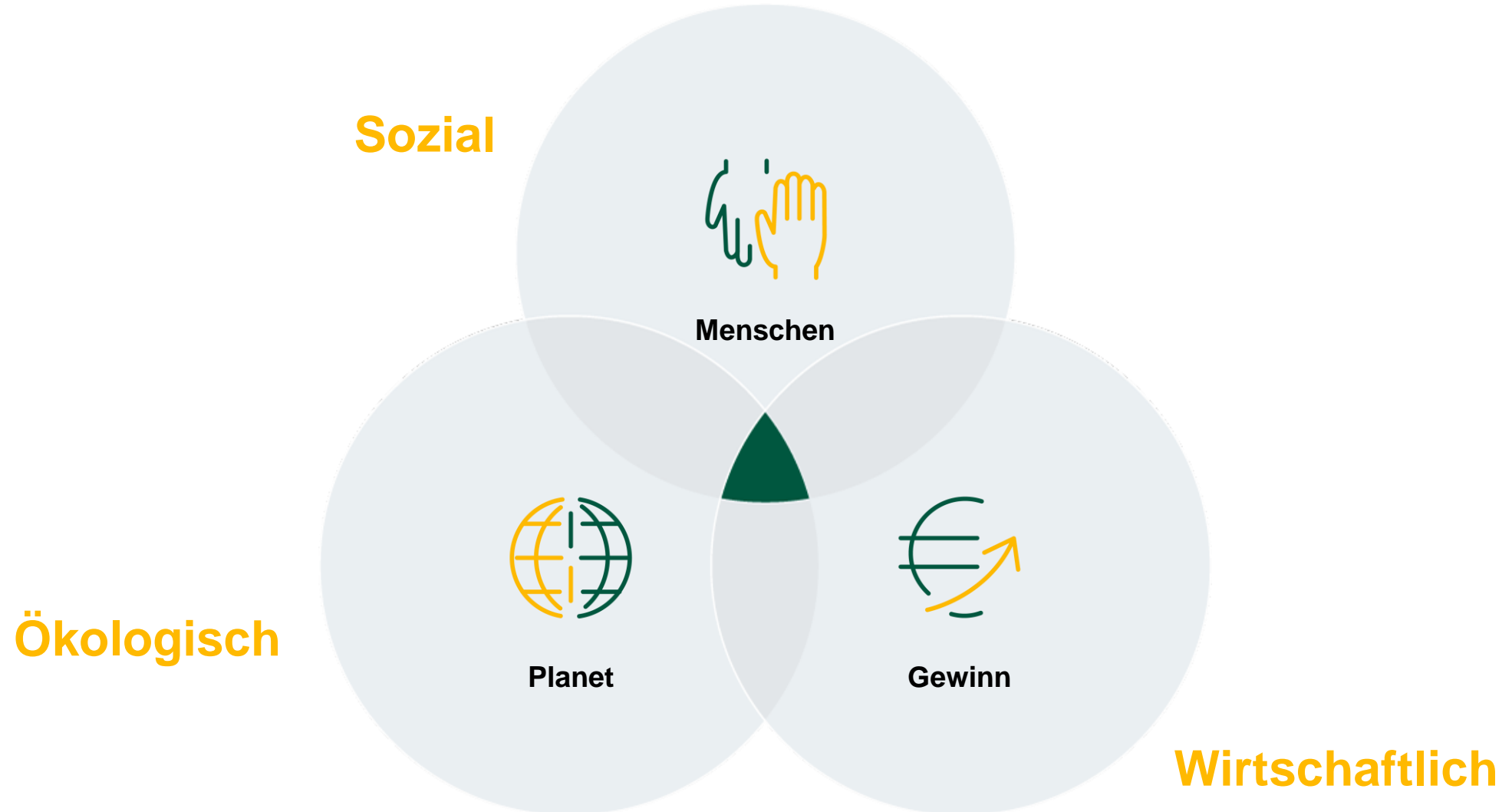
Wir denken global und
handeln lokal



Nachhaltigkeit

Nachhaltigkeit ist Teil unserer
DNA und Fundament unserer
Aktivitäten

Wir denken und leben Nachhaltigkeit ganzheitlich.



Nachhaltiges Handeln ist in unserer DNA fest verankert.

Elektromobilität seit 1953

Partnerschaftlichkeit und Verantwortung

ELECTRIC PIONEER

Generationen verpflichtet

Familienunternehmen

MOVING THE FUTURE

NACHHALTIGE WERTE SCHAFFEN

Strategie 2025+

Langfristiges Denken und Handeln



Dr. Friedrich Jungheinrich
Gründer

Unsere Nachhaltigkeitsziele auf einen Blick:



Unseren Beitrag zur Klimaneutralität leisten

- Bis 2030: Netto-Null-Treibhausgasemissionen in Scope 1 und 2
- Bis 2050: Netto-Null-Treibhausgasemissionen in Scopes 1 bis 3

Diese Meilensteine beinhalten Reduktionsziele gemäß SBTi



Den Ressourcen- und Energieverbrauch reduzieren

- Bis 2025: keine Deponieabfälle in den deutschen Werken und Reduktion der weltweiten Deponieabfälle um ein Drittel
- Bis 2030: weltweit keine Deponieabfälle durch interne Arbeitsprozesse an Standorten mit etablierten Recyclingsystemen



Eine transparente und nachhaltige Beschaffung sicherstellen

Bis 2025: 80 % des weltweiten relevanten Einkaufsvolumens ist Sustainable Spend



Ein sicheres und faires Arbeitsumfeld für unsere Mitarbeitenden gestalten

- Bis 2025: Verbesserung der Lost Time Injury Rate auf 12,5
- Bis 2025: 20 % Frauen in Führungspositionen



Die Intralogistik mit nachhaltigen Produkten und Lösungen versorgen

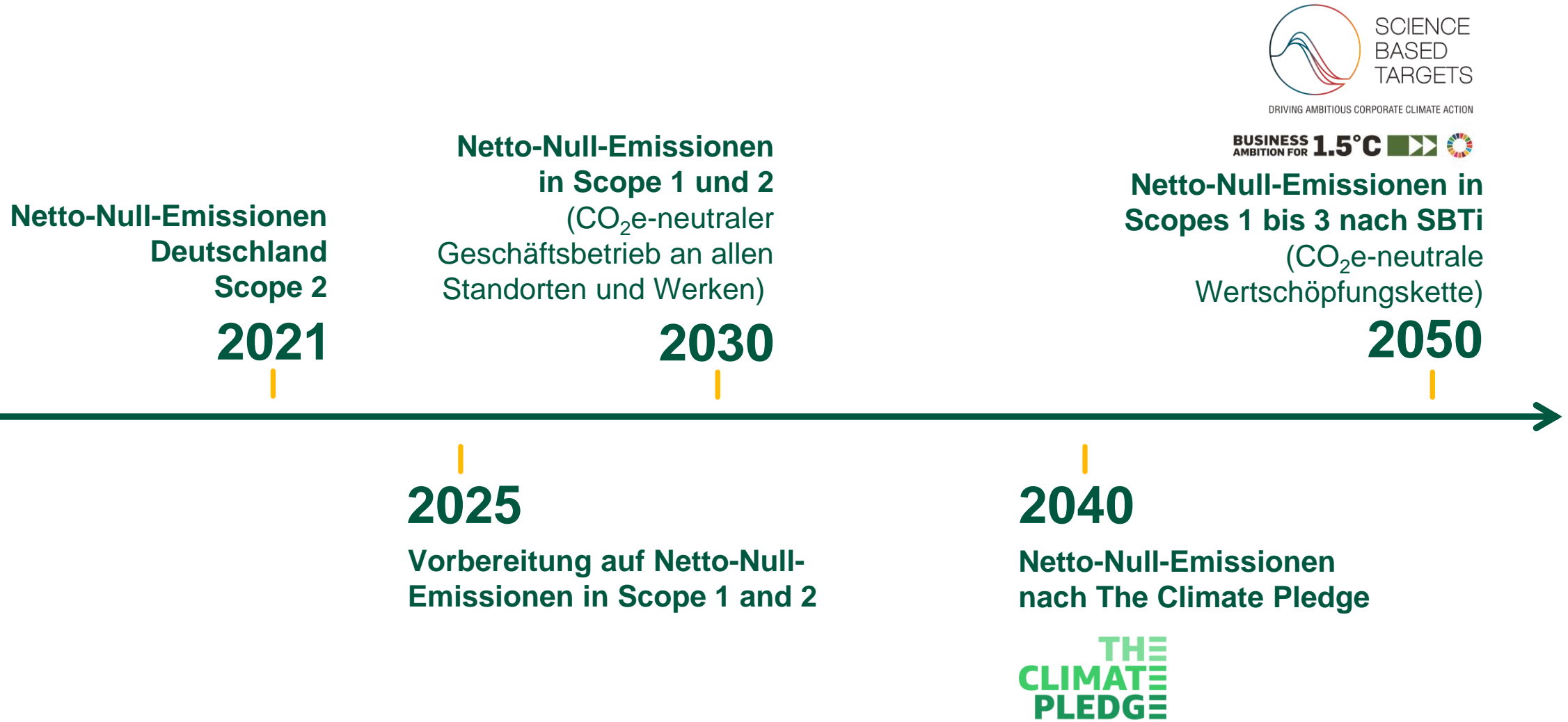
Steigerung des Umsatzes mit nachhaltigen Produkten gemäß EU-Taxonomie bis 2025: 50 % Lithium-Ionen Ausrüstungsquote unserer Flurförderzeuge



Top Ratings als Beleg unserer Nachhaltigkeitsperformance erzielen

Bei unseren strategisch relevanten Ratings wie EcoVadis, CDP, MSCI ESG Ratings und ISS ESG

Unser Weg zu Netto-Null.





**WIE WIR DIESE ZIELE
ERREICHEN WOLLEN.**

Wir haben mit unserer Strategie sechs Schwerpunkte definiert.



Klimaneutralität



Mitarbeitende



**Nachhaltige Produkte,
Dienstleistungen und
Geschäftsmodelle**



**Ökoeffizienz und
Kreislaufwirtschaft**



**Gesellschaft &
Gemeinschaften**



**Verantwortungsvolle
Geschäftspraktiken**



Unser Auftrag: Klimaneutralität entlang der gesamten Wertschöpfungskette

Jährliche
Erhebung
CO₂e-Bilanz

Globaler Rollout
Grünstrom

Elektrifizierung
Firmenflotte

Proof Points

77%



- ▶ des Strombedarfs unserer weltweiten Standorte decken wir mit Strom aus erneuerbaren Energiequellen. Zwei von drei der insgesamt 42 Länder, in denen wir aktiv sind, beziehen ihren Strom bereits komplett aus erneuerbaren Quellen.
- ▶ Aufstellung einer umfassenden **CO₂e-Bilanz** für den gesamten Jungheinrich Konzern (Scopes 1 bis 3).
- ▶ Neues Werk in Chomutov, Tschechische Republik; energieeffizientes und **CO₂e-optimiertes Gebäude**.
- ▶ Jungheinrich erzeugt Solarstrom mithilfe von **Photovoltaikanlagen** im Werk in Moosburg und am Hauptsitz in Hamburg.



Unser Auftrag: Verantwortungsvolle Geschäftspraktiken

**Ausbau
nachhaltige
Lieferkette**

**Transparenz
Menschen-
rechte in der
Lieferkette**

**Etablierung
Daten-
strukturen**

**Stärkung
(Material)
Compliance**

**Optimierung
ESG-Ratings**

Proof Points

74 %

[§]

- ▶ Über 750 Lieferanten, die 74 % unseres Einkaufsvolumens ausmachen, haben an unserem Nachhaltigkeits-Self-Assessment für faire und transparente Lieferketten teilgenommen.
- ▶ Unterstützung und **Beratung unserer Lieferanten** zur Planung und Umsetzung von Optimierungsmaßnahmen.
- ▶ **Ausbau des Entwicklungsprozesses unserer Lieferanten** zur Gewährleistung von Kohärenz bei der Achtung der Menschenrechte und der Einhaltung von Antikorruptionsgesetzen.
- ▶ **Nachhaltiger Einkauf**, dazu gehört auch die systematische Reduzierung gefährlicher Güter, von Konfliktmineralien und bedenklicher Stoffe in enger Abstimmung mit unserer Produktentwicklung.





Unser Auftrag: Minimaler Ressourcen- und Energieverbrauch

Durchführung
Lebenszyklus-
analysen von
Produkten

Entwicklungs-
richtlinie
Produkt-
Ökodesign

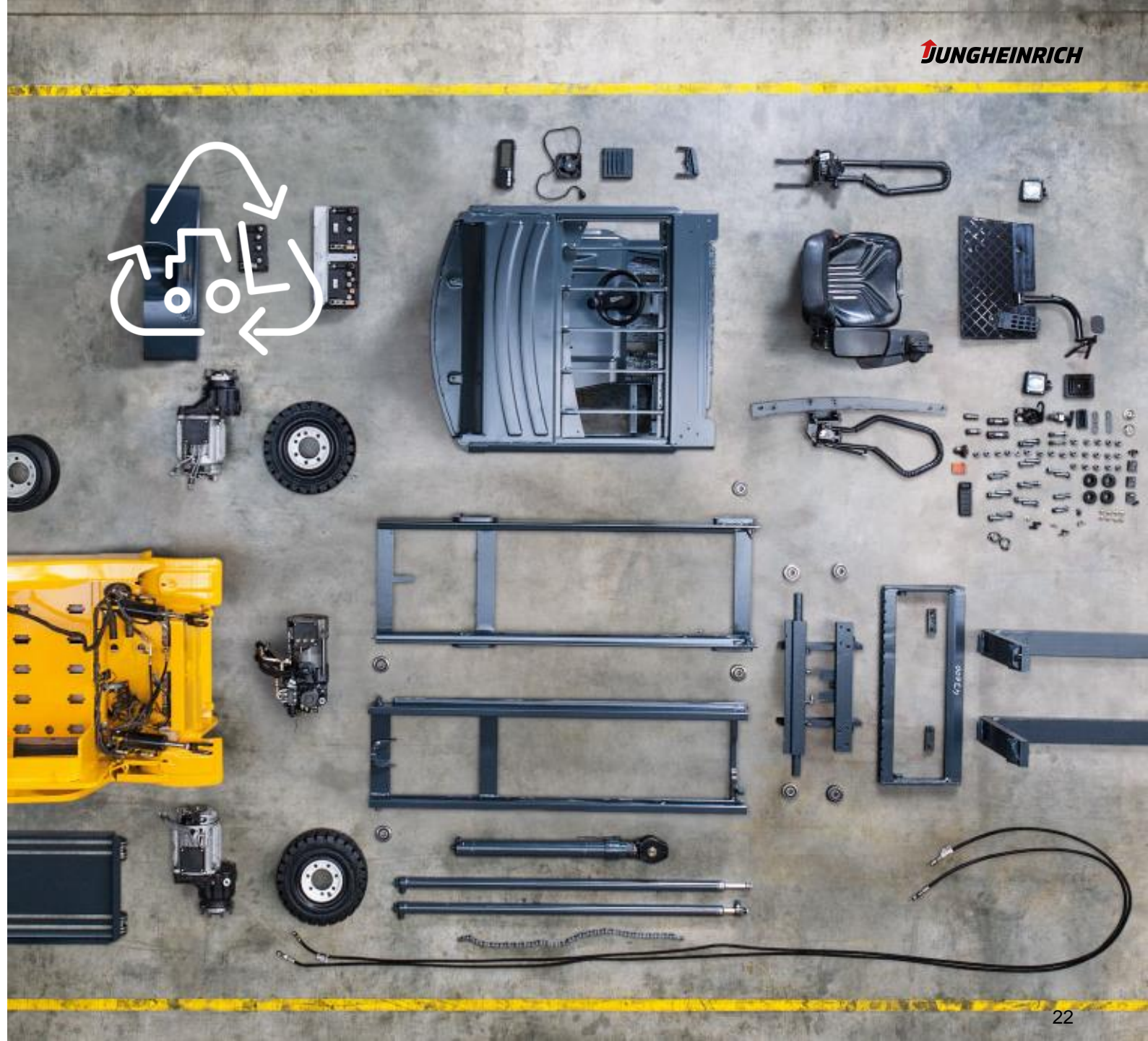
Ausbau
ganzheitliche
Zirkularität

Ausbau
Wieder-
aufarbeitung

Proof Points

99 %

- ▶ **Konsequente Ausweitung der Wiederaufarbeitungskapazitäten mit einer Wiederverwendungs- und Recyclingquote von bis zu 99 % pro Fahrzeug.**
- ▶ **Kreislaufwirtschaft**, die seit mehr als 15 Jahren auf Wiederaufbereitung basiert.
- ▶ 2023 und 2022 wurden mehr als **13.000 gebrauchte Jungheinrich Flurförderzeuge** wiederaufbereitet.
- ▶ Die Zweitnutzung von Fahrzeugen führt zu **Einsparungen von bis zu 80 % CO_{2e}** im Vergleich zur Neuproduktion.
- ▶ Die Kreislaufwirtschaft ist Teil unseres Geschäftsmodells – unsere Produkte werden im Sinne der **Ökoeffizienz entwickelt** und im Rahmen von Lebenszyklusanalyse überprüft.





Unser Auftrag: Produkte und Lösungen für eine nachhaltige Intralogistik

**Erhöhung
Lithium-Ionen-
Quote**

**Ausbau
Lager der
Zukunft**

**Ausbau
Energie- &
CO₂e-Beratung**

**Globaler Rollout
CO₂e-neutraler
Kundenservice**

**Weiter-
entwicklung
Vertical
Farming**

Proof Points

100 %

- ▶ Der Anteil der Flurförderzeuge mit Elektroantrieb liegt bei 100 %.
- ▶ Einsatz von mehr als 1 Mio. Elektrofahrzeugen.
- ▶ Einführung von **POWERLINE**, einer erstmalig bis zur Auslieferung beim Kunden CO₂e-neutralen Serie an Lithium-Ionen-Fahrzeugen.
- ▶ Lithium-Ionen-Fahrzeuge verbrauchen im täglichen Einsatz **rund 20 % weniger Energie** (im Vergleich zu Flurförderzeugen mit Blei-Säure-Batterien).
- ▶ **Beratung zu Materialfluss und Energie**, um unsere Kundinnen und Kunden bei ihrer Prozessoptimierung zu unterstützen.
- ▶ **CO₂e-neutraler Kundendienst** wurde in Norwegen, Großbritannien und den Niederlanden eingeführt.



Unser Auftrag: Sicherheit und Gesundheit unserer Mitarbeitenden

Stärkung
Arbeits-
sicherheits-
konzept

Einführung
Arbeits-
sicherheits-
management-
system

Rollout
Gesundheits-
programm

Weiter-
entwicklung
Future of Work

Proof Points

97 %

- ▶ Die Gesundheitsquote unserer Belegschaft liegt über alle Unternehmensbereiche hinweg bei knapp 97 %.
- ▶ Verstärkte **Flexibilisierung der Arbeitsbedingungen** durch die Umstellung der Arbeitsweise auf mobiles Arbeiten, in Homeoffices oder in Hybridmodelle.
- ▶ Förderung eines eigenverantwortlich **gesunden Lebensstils der Mitarbeitenden** durch zum Beispiel Subventionierung von arbeitsmedizinischen Vorsorgeuntersuchungen und Betriebssportangebote.
- ▶ Jungheinrich Campus: **lebenslanges Lernen** für unsere Mitarbeiterinnen und Mitarbeiter zeit- und ortsunabhängig.





Unsere Aufgabe: Unterstützung der 17 Ziele für nachhaltige Entwicklung der UN.

Einfluss
auf definierte
UN
Nachhaltigkeits-
ziele



Zusammenarbeit
mit lokalen
Gemeinschaften

Entwicklung
globale Konzern-
guideline

Proof Points

42

- ▶ Wir verpflichten uns zu einem Kodex für Menschenrechte in allen 42 Jungheinrich Vertriebsseinheiten.
- ▶ Langfristige Partnerschaft mit **action medeor** – dank unserer Kernkompetenzen können wir in diesem Bereich wertvolle Unterstützung leisten.
- ▶ Im Rahmen der „Restcent-Aktion“ von Jungheinrich sammeln Mitarbeiterinnen und Mitarbeiter des Unternehmens regelmäßig Spenden für **action medeor**.
- ▶ Wir unterstützen die **ARCHE** mit Spenden und ehrenamtlicher Arbeit.



Unser Engagement für Nachhaltigkeit. Unsere Bündnisse und Mitgliedschaften.

Ein Bündnis mit der Wissenschaft:



SCIENCE
BASED
TARGETS
DRIVING AMBITIOUS CORPORATE CLIMATE ACTION

**BUSINESS
AMBITION FOR 1.5°C**  

Vision von Netto-null-Emissionen bis spätestens 2050

Mitglied seit 2021

Wir erkennen die Dringlichkeit:



**THE
CLIMATE
PLEDGE**

Bekräftigung unseres Ziels der Klimaneutralität bis spätestens 2040

Mitglied seit 2021

Wir weisen den Weg:



**50 SUSTAINABILITY
& CLIMATE LEADERS**
A RACE WE CAN WIN

Den nachhaltigen Entwicklungszielen der UN verpflichtet

Mitglied seit 2020

Unser Engagement für Nachhaltigkeit. Unsere Rankings und Bewertungen.



Platin-Status seit 2021

Mit dem Platin-Zertifikat der unabhängigen EcoVadis-Nachhaltigkeitsbewertung befindet sich Jungheinrich im obersten Prozent der nachhaltigsten Unternehmen der Welt.



B Bewertung

Als Anerkennung unserer transparenten und engagierten Klimaschutzpolitik haben wir von CDP eine B Bewertung in der Kategorie „Klima“ erhalten.

Unser Engagement für Nachhaltigkeit. Unsere Zertifizierungen.



Unser Compliance-Profil bei Integrity Next enthält unsere Bewertung hinsichtlich Menschenrechte, Umwelt, Compliance und unserer eigenen Lieferkette.



Wir besitzen bereits **ISO-Zertifizierungen** in den Bereichen **Umweltmanagement, Treibhausgase, CO₂-Fußabdruck und Arbeitsschutz** oder werden diese bis zum Jahr 2025 erwerben.

JUNGHEINRICH

Jungheinrich und ich haben ein gemeinsames Ziel: mit E-Mobilität und smarten Technologien die Welt nachhaltiger machen.



**DIE ZUKUNFT IST ELEKTRISCH.
DIE ZUKUNFT IST KREISLAUFFÄHIG.
DIE ZUKUNFT IST KLIMANEUTRAL.**

 ***JUNGHEINRICH***