

Motor de tracción de corriente trifásica potente y sin mantenimiento

Ágil y compacta

Batería de gel sin mantenimiento con cargador integrado

Dos alturas diferentes del mástil de elevación (1.540 mm y 1.900 mm) disponibles



## EJC M10 E/M10b E

### Apilador eléctrico (1.000 kg)

La EJC M10 E/M10b E se ha desarrollado especialmente para el transporte intraempresarial de mercancías ligeras. El motor de tracción de 0,6 kW facilita el transporte de palets y mercancías en distancias cortas con un peso de hasta 1.000 kg.

Gracias al monomástil para alturas de 1.540 mm y 1.900 mm, la EJC M10 E/M10b E es ideal para la preparación ocasional de pedidos, así como para el apilado de palets. En este sentido, la baja altura del bastidor de la EJC M10 E/M10b E ofrece una visión óptima sobre las puntas de las horquillas incluso a usuarios de baja estatura. Su diseño compacto y la reducida longitud de la estructura delantera (l2), de tan sólo 465 mm, garantizan asimismo la máxima maniobrabilidad. La carretilla se puede manejar con la barra timón en vertical en los espacios más estrechos por medio del pulsador de marcha lenta.

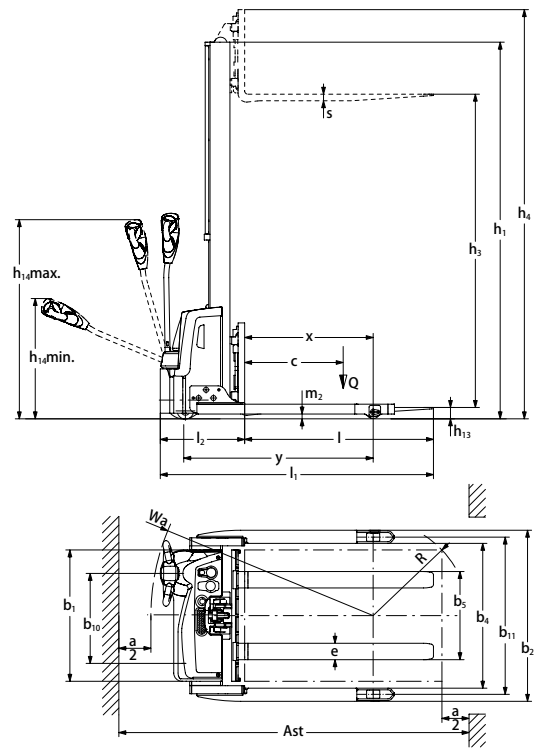
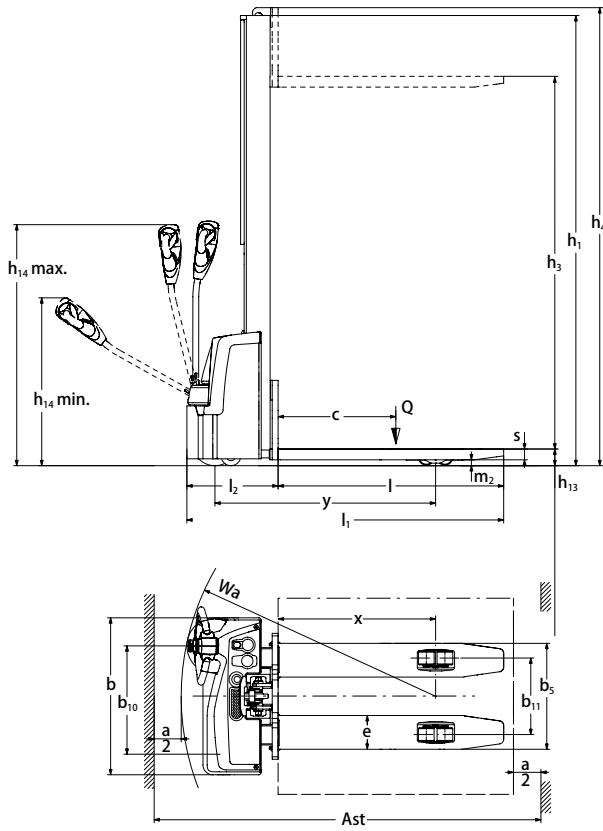
El consumo energético se reduce enormemente gracias a la potente tecnología de corriente trifásica libre de mantenimiento. Esto ofrece los mejores requisitos para una expedición de mercancías rápida, eficiente y rentable.

La batería de gel facilita, en combinación con el cargador integrado, una aplicación flexible sin necesidad de rellenado de agua.

Con el carro portahorquillas ISO, la EJC M10b E es perfectamente idónea para la elevación de palets cerrados. Con la ayuda de adaptadores, se pueden ajustar tres anchos (b2) 1042/1212/1412 mm de los brazos porteadores.

 **JUNGHEINRICH**

# EJC M10 E/M10b E



# Datos técnicos según VDI 2198

		Jungheinrich								
			EJC M10 E	EJC M10b E	EJC M10b E					
Características	1.1	Fabricante (abreviatura)								
	1.2	Nomenclatura del fabricante (modelo)								
	1.3	Grupo de tracción	Eléctrico							
	1.4	Manipulación manual, a pie, plataforma, asiento, preparadora	Conductor a pie							
	1.5	Capacidad de carga/carga	Q	t	1					
	1.6	Distancia al centro de gravedad de la carga	c	mm	600					
	1.8	Distancia a la carga	x	mm	803	803	783	783		
	1.9	Distancia entre ejes	y	mm	1.125	1.125	1.154	1.154		
	Pesos	2.1.1	Peso propio incl. batería (véase línea 6.5)			kg	460	478	602	620
2.2		Peso por eje con carga delante/detrás			kg	622 / 838	630 / 848	560 / 1.042	570 / 1.050	
2.3		Peso por eje sin carga delante/detrás			kg	350 / 110	360 / 118	430 / 172	440 / 180	
Ruedas/chasis	3.1	Bandajes				TPU/PU	TPU/PU	PU	PU	
	3.2	Dimensiones de ruedas, delante			mm	Ø230x65				
	3.3	Dimensiones de ruedas, detrás			mm	Ø80x70	Ø80x70	Ø100x50	Ø100x50	
	3.4	Ruedas adicionales (medidas)			mm	Ø100x50	Ø100x50	Ø80x50	Ø80x50	
	3.5	Ruedas, número delante/detrás (x = con tracción)				1x+1/4	1x+1/4	1x+1/2	1x+1/2	
	3.6	Ancho de vía, delante	b <sub>10</sub>	mm	550					
	3.7	Ancho de vía, detrás	b <sub>11</sub>	mm	390	390	962 / 1.128 / 1.328	962 / 1.128 / 1.328		
Medidas básicas	4.2	Altura del mástil de elevación (replegado)			h <sub>1</sub>	mm	1.935	2.295	1.935	2.295
	4.3	Elevación libre			h <sub>2</sub>	mm	1.500	1.860	1.350	1.710
	4.4	Elevación			h <sub>3</sub>	mm	1.540	1.900	1.540	1.900
	4.5	Altura de mástil de elevación extendido			h <sub>4</sub>	mm	1.975	2.335	2.125	2.485
	4.9	Altura de la barra timón en posición de marcha mín./máx.			h <sub>14</sub>	mm	740 / 1.190			
	4.15	Altura bajada			h <sub>13</sub>	mm	85			
	4.19	Longitud total			l <sub>1</sub>	mm	1.615	1.615	1.664	1.664
	4.20	Longitud hasta dorsal de horquillas			l <sub>2</sub>	mm	465	465	514	514
	4.21	Ancho total			b <sub>1</sub> /b <sub>2</sub>	mm	800 / 800	800 / 800	800 / 1.042 <sup>3)</sup>	800 / 1.042 <sup>3)</sup>
	4.22	Medidas de las horquillas			s/e/l	mm	55 / 172 / 1.150	55 / 172 / 1.150	40 / 100 / 1.150	40 / 100 / 1.150
	4.25	Ancho exterior sobre horquillas			b <sub>5</sub>	mm	540	540	316 / 706	316 / 706
	4.26	Ancho entre brazos porteadores/superficies de carga			b <sub>4</sub>	mm	0	0	882 <sup>1)</sup>	882 <sup>1)</sup>
	4.32	Margen con el suelo, centro distancia entre ejes			m <sub>2</sub>	mm	30	30	35	35
	4.33	Ancho de pasillo con palet 1000 x 1200 transversal			Ast	mm	2.127	2.127	2.163	2.163
	4.34	Ancho de pasillo con palet 800 x 1200 longitudinal			Ast	mm	2.059	2.059	2.100	2.100
4.35	Radio de giro			W <sub>a</sub>	mm	1.295	1.295	1.325	1.325	
Prestaciones	5.1	Velocidad de marcha con/sin carga			km/h	4,5 / 5				
	5.2	Velocidad de elevación con/sin carga			m/s	0,12 / 0,22				
	5.3	Velocidad de descenso con/sin carga			m/s	0,15 / 0,12				
	5.8	Capacidad de rampa máx. con/sin carga			%	4 / 10				
	5.10	Freno de servicio				eléctrico				
Sistema eléctrico	6.1	Motor de tracción, potencia S2 60 min.			kW	0,6				
	6.2	Motor de elevación, potencia en kW con S3 7,5 %			kW	2,2				
	6.3	Batería según DIN 43531/35/36 A, B, C, no				No				
	6.4	Tensión de batería/capacidad nominal			V/Ah	24 / 85 <sup>2)</sup>				
	6.5	Peso de la batería			kg	49				
	6.6	Consumo energético según ciclo VDI			kWh/h	0,73				
Otros	8.1	Tipo de mando de tracción				AC speedCONTROL				
	8.4	Nivel sonoro según EN 12053, al oído del conductor			dB (A)	66				

<sup>1)</sup> Entrega opcional de 1052 mm ó 1252 mm

<sup>2)</sup> Indicación de la tensión de batería/capacidad nominal para K20; para K5: 24 V, 70 Ah

<sup>3)</sup> Otros anchos totales b2 disponibles en 1212 mm y 1412 mm; ajustables mediante adaptador.

Esta hoja técnica conforme a la directiva VDI 2198 indica sólo los valores técnicos del equipo estándar. Bandajes diferentes, otros mástiles de elevación, otros dispositivos adicionales, etc., pueden resultar en otros valores.

# Aprovechar las ventajas



Disposición central de los instrumentos de control



Estructura compacta para el uso en los espacios más estrechos



Cabezal de barra timón ergonómico



La EJC M10b E es ideal para la elevación de palets cerrados

## Innovadora tecnología de tracción y mando

Los motores de tecnología de corriente trifásica ofrecen muchas ventajas y un rendimiento mayor y, a la vez, una reducción de los costes de explotación gracias a la adaptación perfecta al mando desarrollado por Jungheinrich:

- Alto grado de rendimiento con una excelente gestión energética.
- Inversión de marcha rápida.
- Motor de tracción sin mantenimiento.

## Trabajo ergonómico

Adaptación óptima de la carretilla a las necesidades ergonómicas del usuario:

- menores esfuerzos para maniobrar gracias a una barra timón de anclaje bajo.
- Empuñadura de la barra timón manejable por ambos lados para un trabajo fácil y más suave al máximo nivel.

## Diseño compacto y visión ideal

Gracias a su estructura compacta, la EJC M10 E es perfectamente adecuada para el uso en los espacios más estrechos:

- Extremadamente ágil gracias a las reducidas dimensiones de la estructura delantera.
- Visibilidad óptima sobre las puntas de las horquillas a cualquier altura gracias a la baja altura del bastidor y a la visibilidad optimizada a través del mástil.
- Disposición central de todos los instrumentos de control importantes, tales como el indicador de carga de batería, el cuentahoras, el interruptor de parada de emergencia y la llave.
- Espacio de almacenamiento suficiente a pesar de un diseño fino.

## Eficiencia energética

La gestión económica de la energía aumenta el grado de rendimiento y cuida la batería y sus componentes:

- Apagado automático a los 30 minutos de inactividad gracias al sistema automático de desconexión inteligente.
- Recuperación de energía gracias al freno generador al reducir la velocidad de marcha.

## Manipulación segura

Diferentes medidas de seguridad reducen el peligro de lesión por parte del

usuario, ofreciendo así un nivel elevado de seguridad:

- Gracias a un margen con el suelo reducido de tan sólo 30 mm, se reduce el peligro de sufrir lesiones en la zona de los pies.
- Protección adicional gracias a la carcasa totalmente revestida y la visión optimizada a través del mástil.
- Trabajo seguro incluso en espacios reducidos gracias a la barra timón en vertical y la tecla de marcha lenta pulsada.

## Versión de vía ancha EJC M10b E

- Ideal para la elevación de palets cerrados.
- Ancho entre los brazos porteadores (b4) ajustable mediante dos adaptadores: 882 mm/1052 mm/1252 mm.
- Posibilidad de usar implementos con carro portahorquillas FEM/ISO.

## Equipamientos adicionales

Se puede entregar con alturas de elevación de 1.540 mm y de 1.900 mm.

## Jungheinrich de España, S.A.U.

Polígono Industrial El Barcelonés  
C/ Hostal del Pi, 9  
08630 Abrera (Barcelona)  
Teléfono 937 738 200

Línea de atención al cliente  
Teléfono 902 120 895

info@jungheinrich.es  
www.jungheinrich.es

Jungheinrich de España S.A.U. y las fábricas alemanas de Norderstedt Moosburg y Landsberg están certificadas.

ISO 9001  
ISO 14001

Las carretillas de Jungheinrich cumplen los requisitos de seguridad europeos.



**JUNGHEINRICH**