

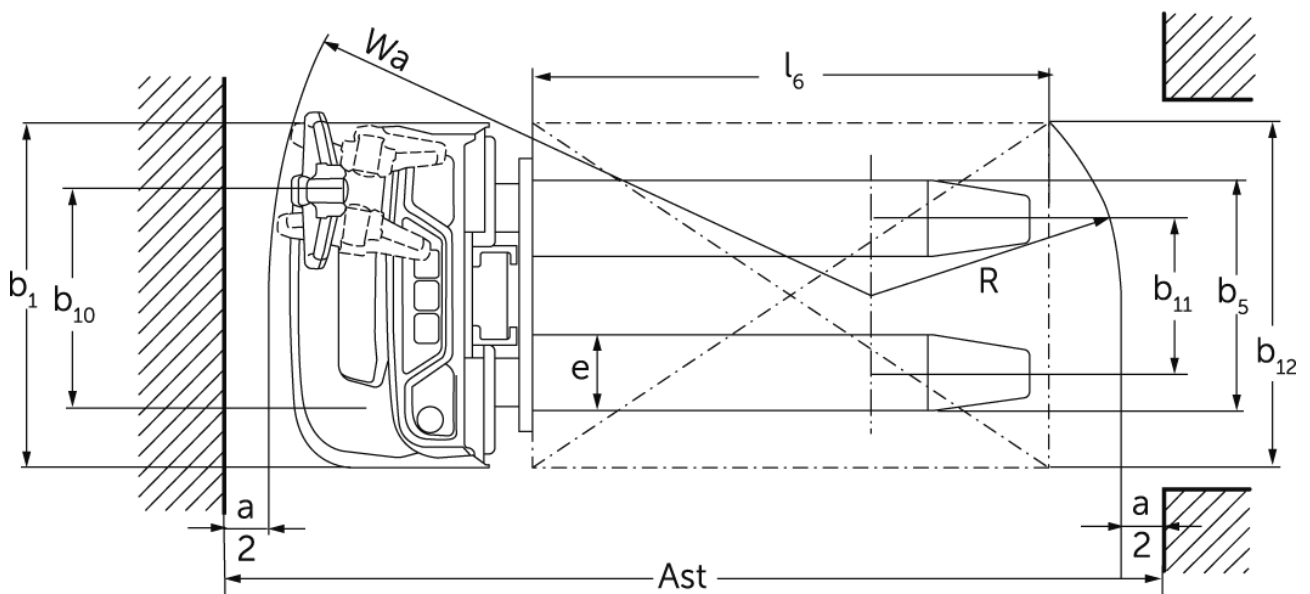


Sähkökäyttöinen pinontavaunu

EJC 010i

Nostokorkeus: 2300-3600 mm / Kantavuus: 1000 kg

EJC 010i



VDI-taulukko

Tilanne: 09/2024

| | | | Jungheinrich | | | | | |
|----------------------------------|------------------|--|---------------------------------|----------------------|----------------------|----------------------|----------------------|------------|
| | | | EJC 010i (2300ZT) | EJC 010i (2500ZT) | EJC 010i (2900ZT) | EJC 010i (3200ZT) | EJC 010i (3600ZT) | |
| Tunnistetiedot | 1.1 | Valmistaja (lyhenne) | | | | | | |
| | 1.2 | Valmistajan tyyppimerkintä | | | | | | |
| | 1.3 | Käyttövoima | | | Sähkökäyttöinen | | | |
| | 1.4 | Käyttö | | | Käyden ajettava | | | |
| | 1.5 | Kantavuus/kuorma | Q kg | 1000 | | | | |
| | 1.6 | Painopiste-etäisyys | c mm | 600 | | | | |
| | 1.8 | Kuorman etäisyys | x mm | 707 | | | | |
| | 1.9 | Akseliväli | y mm | 1141 | | | | |
| Painot | 2.1.1 | Omapaino (sis. akun) | kg | 601 | 611 | 630 | 645 | 664 |
| | 2.2 | Akselipaino kuormattuna edessä/takana | kg | 515 / 1086 | 520 / 1091 | 520 / 1100 | 538 / 1107 | 548 / 1116 |
| | 2.3 | Akselipaino ilman kuormaa edessä/ takana | kg | 425 / 176 | 430 / 181 | 440 / 190 | 448 / 197 | 458 / 206 |
| Pyörät/alusta | 3.1 | Renkaat | | Polyuretaani (PU) | | | | |
| | 3.2 | Rengaskoko edessä | | Ø210 x 70 | | | | |
| | 3.3 | Rengaskoko takana | | ø75x105 / ø75x80 | | | | |
| | 3.4 | Lisäpyörät | | ø140x54 | | | | |
| | 3.5 | Pyörien lukumäärä edessä/takana (x = vetopyörä) | | 1x +1 / 2 | | | | |
| | 3.6 | Raideväli edessä | b10 mm | 507 | | | | |
| | 3.7 | Raideväli, takana | b11 mm | 405 | | | | |
| Perusmitat | 4.2 | Maston korkeus alas laskettuna (h1) | h1 mm | 1650 | 1750 | 1950 | 2100 | 2300 |
| | 4.3 | Vapaanosto (h2) | h2 mm | 100 | | | | |
| | 4.4 | Nostokorkeus (h3) | h3 mm | 2300 | 2500 | 2900 | 3200 | 3600 |
| | 4.5 | Maston korkeus ylös nostettuna (h4) | h4 mm | 2775 | 2975 | 3375 | 3675 | 4075 |
| | 4.9 | Ohjausaisan kahvan vähimmäis-/ enimmäiskorkeus ajoasennossa | h14 mm | 750 / 1260 | | | | |
| | 4.15 | Korkeus laskettuna | h13 mm | 90 | | | | |
| | 4.19 | Kokonaispituus | l1 mm | 1754 | | | | |
| | 4.20 | Pituus haarukan selkä mukaan lukien | l2 mm | 604 | | | | |
| | 4.21.1 | Kokonaisleveys | b1 mm | 800 | | | | |
| | 4.22 | Haarukoiden mitat | s/ e/l mm | 60 x 178 x 1150 | | | | |
| | 4.32 | Maavara akselivälin keskellä | m2 mm | 24 | | | | |
| | 4.34.1 | Käytäväleveys (1 000 x 1 200 lava poikittain) | Ast mm | 2002 | | | | |
| | 4.34.2 | Käytäväleveys (lava 800 x 1 200 pitkittäin) | Ast mm | 2052 | | | | |
| | 4.35 | Kääntösäde | Wa mm | 1359 | | | | |
| | Suorituskytiedot | 5.1 | Ajonopeus kuormattuna/kuormatta | km/h | 5,3 / 5,3 | | | |
| 5.2 | | Nostonopeus kuormattuna/kuormatta | m/s | 0,15 / 0,27 | | | | |
| 5.3 | | Laskunopeus kuormattuna/kuormatta | m/s | 0,34 / 0,34 | | | | |
| 5.8 | | Enimmäiskaltevuusnousukyky kuormattuna/kuormatta | % | 6 / 14 | | | | |
| Sähkömoottori/ elektroniiikka | 6.1 | Ajomoottori, teho S2 60 min | kW | 1 | | | | |
| | 6.2 | Nostomoottori, teho S3:ssa | kW | 2,2 | | | | |
| | 6.3 | Akku standardin DIN 43531/35/36 mukaan | | ei | | | | |
| | 6.4 | Akun jännite/nimelliskapasiteetti | V / Ah | 24 / 50 | | | | |
| | 6.5 | Akun paino | kg | 24 | | | | |
| | 6.6.1 | Energiankulutus EN-työkierron mukaan | kWh/h | 0,43 | | | | |

| | | | | |
|---|-------|---|--------|------|
| | 6.6.2 | CO2-vastaavuus standardin EN16796 mukaan | kg/h | 0,2 |
| Muuta | 10.7 | Melutaso standardin EN12053 mukaan kuljettajan korvan tasolla | dB (A) | 65,3 |
| <p>- Näissä VDI 2198:n mukaan laadituissa tyyppitiedoissa ilmoitetaan ainoastaan vakiovarusteiselle trukin tekniset tiedot. Toisenlaiset renkaat, muut mastot, lisälaitteet jne. voivat vaikuttaa annettuihin arvoihin.</p> | | | | |

- VDI-nro 4.34.1: diagonaalinen VDI:n mukaan: käytäväleveys + 225 mm; ohjaisaisa pystyasennossa (hidasajo).
- VDI-nro 4.34.2: diagonaalinen VDI:n mukaan: käytäväleveys + 142 mm; ohjaisaisa pystyasennossa (hidasajo).
- VDI-nro 6.2: S3 5 %.
- VDI-nro 4.35: ohjaisaisa pystysuorassa (hidasajo).

Jungheinrich Lift Truck Oy

Ahjonkulma 1

04220 Kerava

Tel. 010 616 8585

Fax 010 616 8580

info@jungheinrich.fi
www.jungheinrich.fi

Saksan tuotantolaitokset
Norderstedtissa, Moosburgissa ja
Landsbergissa ovat sertifioituja
Kaltenkirchenin varaosakeskuksen
ohella.

ISO 9001
ISO 14001

Jungheinrich-trukit täyttävät
eurooppalaiset turvallisuusvaatimukset.



**JUNGHEINRICH**