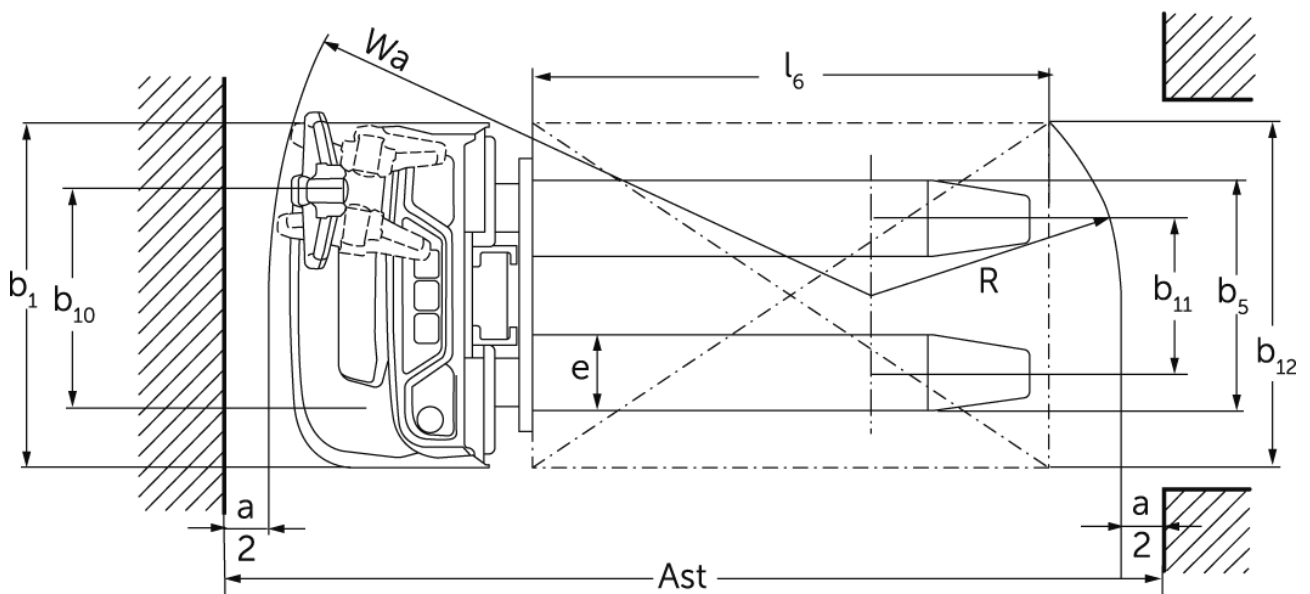




Elektrische stapelaar **EJC 010i**

Hefhoogte: 2300-3600 mm / Capaciteit: 1000 kg

EJC 010i



VDI-tabel

Stand: 09/2024

			Jungheinrich						
			EJC 010i (2300ZT)	EJC 010i (2500ZT)	EJC 010i (2900ZT)	EJC 010i (3200ZT)	EJC 010i (3600ZT)		
Kenmerken	1.1	Fabrikant (korte naam)							
	1.2	Typeaanduiding fabrikant							
	1.3	Aandrijving			Elektrisch				
	1.4	Bediening			Meeloop				
	1.5	Capaciteit/last	Q	kg	1000				
	1.6	Lastzwaartepuntafstand	c	mm	600				
	1.8	Lastafstand	x	mm	707				
	1.9	Wielbasis	y	mm	1141				
	Gewichten	2.1.1	Eigen gewicht (incl. accu)		kg	601	611	630	645
2.2		Aslast met last voor/achter		kg	515 / 1086	520 / 1091	520 / 1100	538 / 1107	548 / 1116
2.3		Aslast onbelast voor/achter		kg	425 / 176	430 / 181	440 / 190	448 / 197	458 / 206
Wielen/chassis	3.1	Banden			Polyurethaan (PU)				
	3.2	Bandenmaat, voor			Ø210 x 70				
	3.3	Bandenmaat, achter			ø75x105 / ø75x80				
	3.4	Extra wielen			ø140x54				
	3.5	Wielen, aantal voor/achter (x = aangedreven)			1x +1 / 2				
	3.6	Spoorbreedte, voor	b10	mm	507				
	3.7	Spoorbreedte, achter	b11	mm	405				
Afmetingen	4.2	Ingeschoven masthoogte (h1)	h1	mm	1650	1750	1950	2100	2300
	4.3	Vrije heffing (h2)	h2	mm	100				
	4.4	Heffing (h3)	h3	mm	2300	2500	2900	3200	3600
	4.5	Uitgeschoven masthoogte (h4)	h4	mm	2775	2975	3375	3675	4075
	4.9	Hoogte disselgreep tijdens rijden min./max.	h14	mm	750 / 1260				
	4.15	Gedaalde hoogte	h13	mm	90				
	4.19	Totale lengte	l1	mm	1754				
	4.20	Lengte inclusief vorkrug	l2	mm	604				
	4.21.1	Totale breedte	b1	mm	800				
	4.22	Vorkafmetingen	s/ e/l	mm	60 x 178 x 1150				
	4.32	Bodemvrijheid midden wielbasis	m2	mm	24				
	4.34.1	Werkbreedte (pallet 1000 x 1200 dwars)	Ast	mm	2002				
	4.34.2	Werkbreedte (pallet 800x1200 longitudinaal)	Ast	mm	2052				
	4.35	Draaicirkel	Wa	mm	1359				
Prestaties	5.1	Rijsnelheid met last/onbelast		km/u	5,3 / 5,3				
	5.2	Hefsnelheid met last/onbelast		m/s	0,15 / 0,27				
	5.3	Daalsnelheid met last/onbelast		m/s	0,34 / 0,34				
	5.8	Max. helling met last/onbelast		%	6 / 14				
E-motor/elektronica	6.1	Rijmotor, vermogen S2 60 min		kW	1				
	6.2	Hefmotor, vermogen bij S3		kW	2,2				
	6.3	Accu volgens DIN 43531/35/36			nee				
	6.4	Accuspanning/nominaal vermogen		V / Ah	24 / 50				
	6.5	Accugewicht		kg	24				
	6.6.1	Energieverbruik volgens EN-cyclus		kWh/u	0,43				

	6.6.2	CO2-equivalent volgens EN16796	kg/h	0,2
Overig	10.7	Geluidsdruk niveau volgens EN12053, stuurhuis	dB (A)	65,3
<p>- Dit typeblad volgens VDI-richtlijn 2198 noemt alleen de technische waarden van de standaardmachine. Afwijkende banden, andere hefmasten, extra systemen etc. kunnen resulteren in andere waarden.</p>				

- VDI-nr. 4.34.1: diagonaal volgens VDI: gangpadbreedte + 225 mm; dissel in rechtopstaande stand (slakkengang).
- VDI-nr. 4.34.2: diagonaal volgens VDI: gangpadbreedte + 142 mm; dissel in rechtopstaande stand (slakkengang).
- VDI-nr. 6.2: S3 5%.
- VDI-nr. 4.35: dissel in rechtopstaande stand (slakkengang).

De Duitse fabrieken in Norderstedt,
Moosburg en Landsberg zijn
gecertificeerd, evenals ons
onderdelenmagazijn in Kaltenkirchen. ISO 9001
ISO 14001

Jungheinrich intern transport materieel
voldoet aan de Europese
veiligheidsvoorschriften. 

**JUNGHEINRICH**