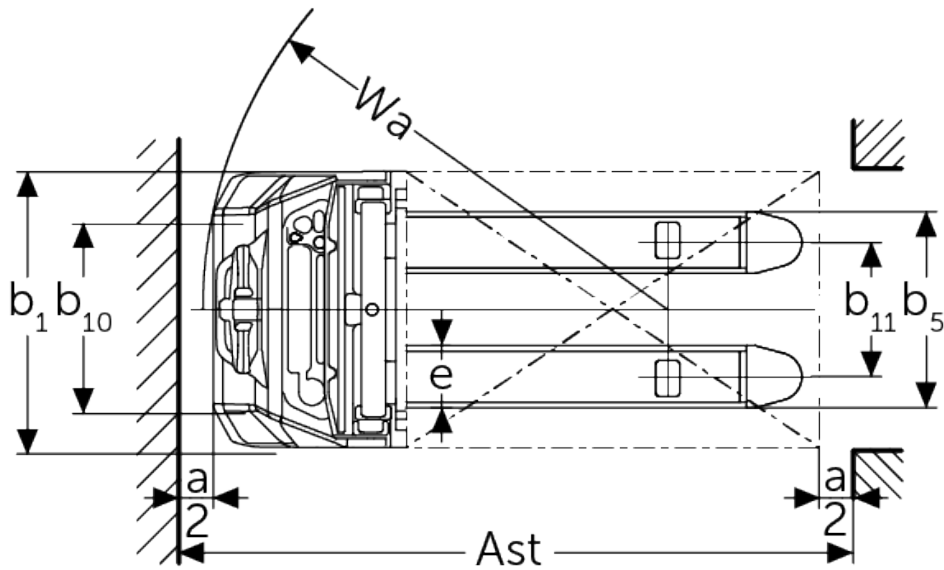
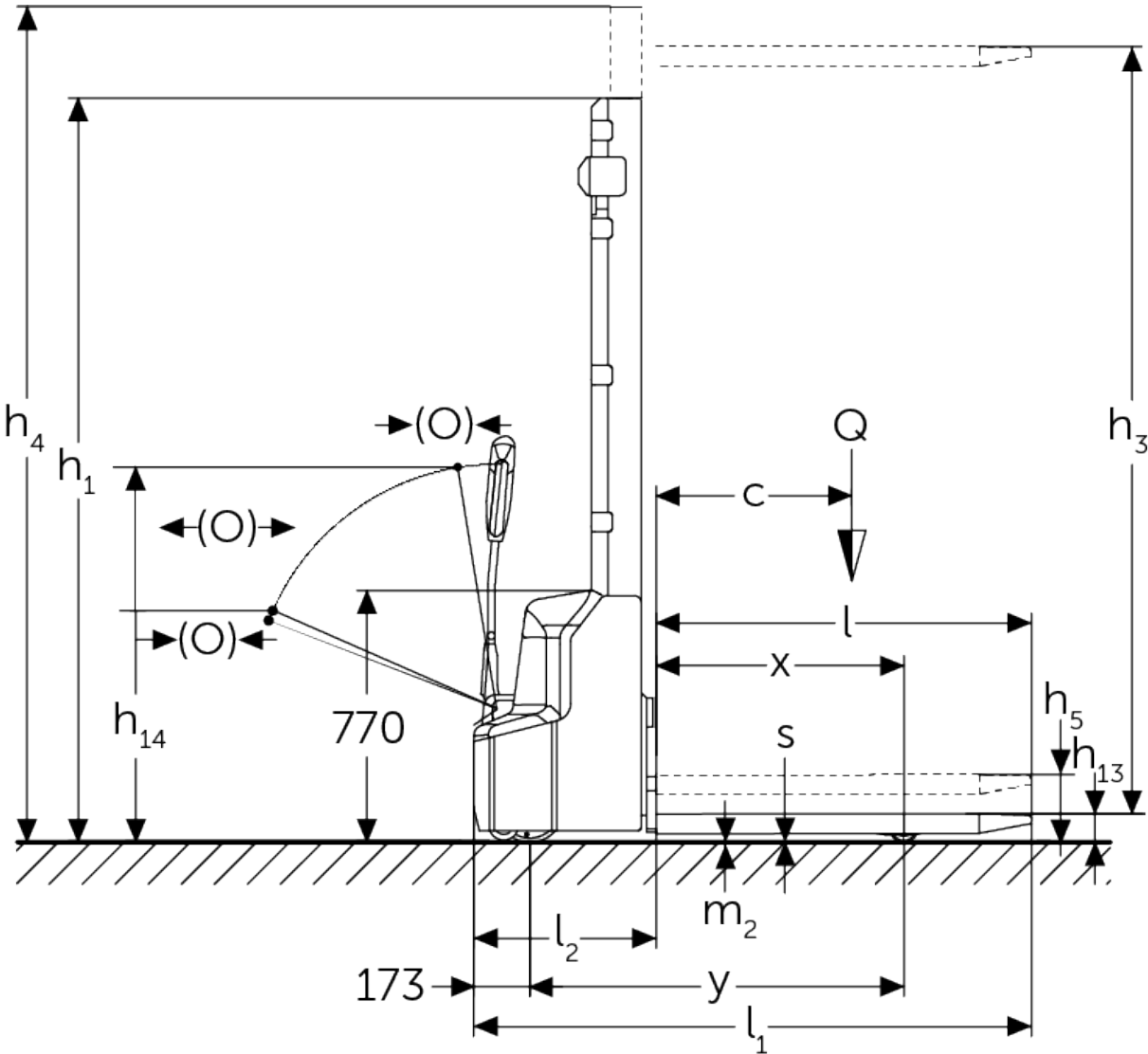




Elektrische meeloop stapelaar **AMC 12**

Hefhoogte: 2514-3514 mm / Draagvermogen: 1200 kg

AMC 12



VDI-tabel

Stand: 09/2024

| | | | | | | | |
|---------------------|--------|---|-----------|-------------------|----------------|----------------|----------------|
| Kenmerken | 1.1 | Fabrikant (korte naam) | | Jungheinrich | | | |
| | 1.2 | Typeaanduiding fabrikant | | AMC 12 (250ZT) | AMC 12 (280ZT) | AMC 12 (310ZT) | AMC 12 (350ZT) |
| | 1.3 | Aandrijving | | Elektrisch | | | |
| | 1.4 | Bediening | | Meelopen | | | |
| | 1.5 | Draagvermogen/last | Q kg | 1200 | | | |
| | 1.6 | Lastzwaartepuntafstand | c mm | 600 | | | |
| | 1.8 | Lastafstand | x mm | 760 | | | |
| | 1.9 | Wielbasis | y mm | 1147 | | | |
| Gewichten | 2.1.1 | Eigen gewicht (incl. accu) | kg | 555 | 565 | 575 | 595 |
| | 2.2 | Aslast met last voor/achter | kg | 560 / 1225 | | | |
| | 2.3 | Aslast onbelast voor/achter | kg | 440 / 145 | | | |
| Wielen/chassis | 3.4 | Extra wielen | | 100x50 | | | |
| | 3.6 | Spoorbreedte, voor | b10 mm | 550 | | | |
| Afmetingen | 4.2 | Hoogte hefmast ingeschoven (h1) | h1 mm | 1780 | 1930 | 2080 | 2280 |
| | 4.4 | Heffing (h3) | h3 mm | 2514 | 2814 | 3114 | 3514 |
| | 4.5 | Hoogte hefmast uitgeschoven (h4) | h4 mm | 3037 | 3337 | 3637 | 4037 |
| | 4.9 | Hoogte disselgreep tijdens rijden min./ max. | h14 mm | 710 / 1150 | | | |
| | 4.15 | Gedaalde hoogte | h13 mm | 86 | | | |
| | 4.19 | Totale lengte | l1 mm | 1710 | | | |
| | 4.20 | Lengte inclusief vorkrug | l2 mm | 560 | | | |
| | 4.21.1 | Totale breedte | b1 mm | 800 | | | |
| | 4.22 | Vorkafmetingen | s/ e/l mm | 60 x 180 x 1150 | | | |
| | 4.25 | Maat over de vorken | b5 mm | 570 | | | |
| | 4.32 | Bodemvrijheid midden wielbasis | m2 mm | 24 | | | |
| | 4.34.1 | Werkbreedte (pallet 1000 x 1200 dwars) | Ast mm | 2197 | | | |
| | 4.34.2 | Werkbreedte (pallet 800x1200 longitudinaal) | Ast mm | 2145 | | | |
| | 4.35 | Draaicirkel | Wa mm | 1350 | | | |
| Prestaties | 5.1 | Rijsnelheid met/zonder belasting | km/u | 4,2 / 4,5 | | | |
| | 5.2 | Hefsnelheid met/zonder belasting | m/s | 0,11 / 0,16 | | | |
| | 5.3 | Daalsnelheid met/zonder belasting | m/s | 0,13 / 0,11 | | | |
| | 5.7 | Hellingsgraad met/zonder belasting | % | 5 / 10 | | | |
| | 5.10 | Rem | | elektromagnetisch | | | |
| E-motor/elektronica | 6.1 | Tractiemotor, vermogen S2 60 min | kW | 0,65 | | | |
| | 6.2 | Hefmotor, vermogen op S3 (ED) 15% | kW | 2,2 | | | |
| | 6.3 | Accu volgens DIN 43531/35/36 | | neen | | | |
| | 6.4 | Accuspanning/nominaal vermogen | V / Ah | 24 / 60 | | | |
| | 6.5 | Accugewicht | kg | 19 | | | |
| | 6.6 | Energieverbruik volgens VDI-cyclus | kWh/u | 0,8 | | | |
| Overig | 8.1 | Type rijregeling | | Impuls/DC | | | |
| | 10.7 | Geluidsdruk niveau volgens EN12053, stuurbuis | dB (A) | 70 | | | |

- Dit typeblad conform VDI-richtlijn 2198 vermeldt alleen de technische waarden van het standaardapparaat. Afwijkende banden, andere hefmasten, extra inrichtingen etc. kunnen resulteren in andere waarden.

Jungheinrich NV
Friedrich-Ebert-Damm 129
22047 Hamburg
Telefon 0800 222 585858*
*Deutschlandweit kostenlos

info@Jungheinrich.be
www.Jungheinrich.be

De Duitse productie-eenheden in
Norderstedt, Moosburg en Landsberg en
het onderdelencentrum in Kaltenkirchen
zijn gecertificeerd. ISO 9001
ISO 14001

Jungheinrich intern transport materieel
voldoet aan de Europese
veiligheidsvoorschriften.



 **JUNGHEINRICH**