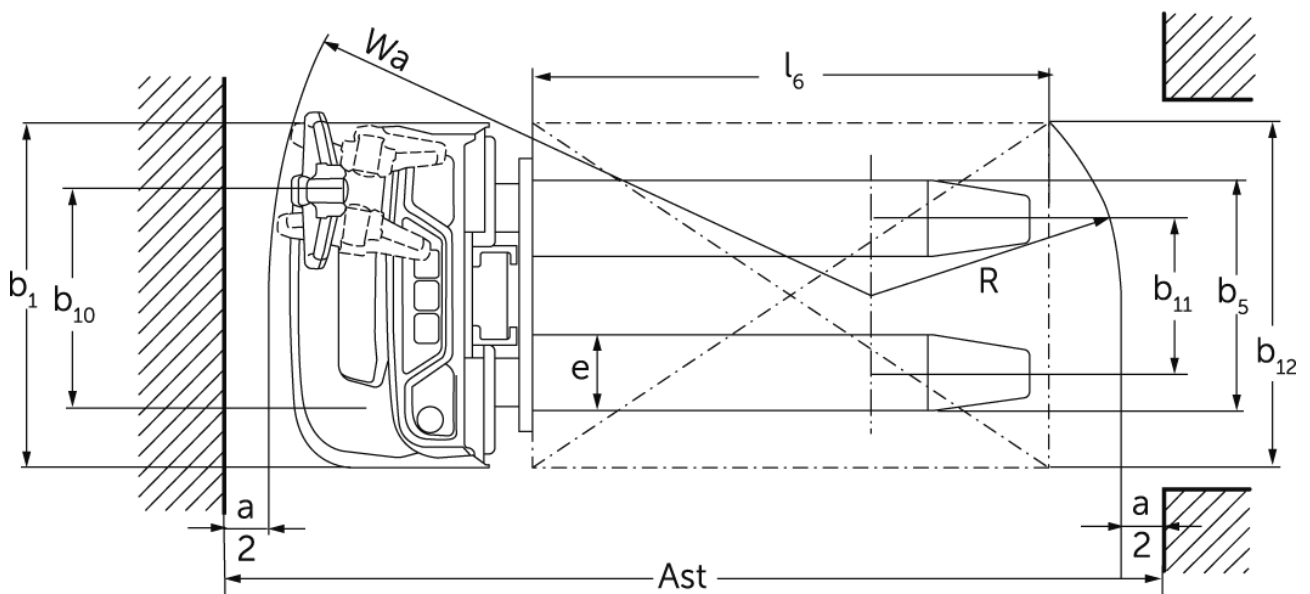
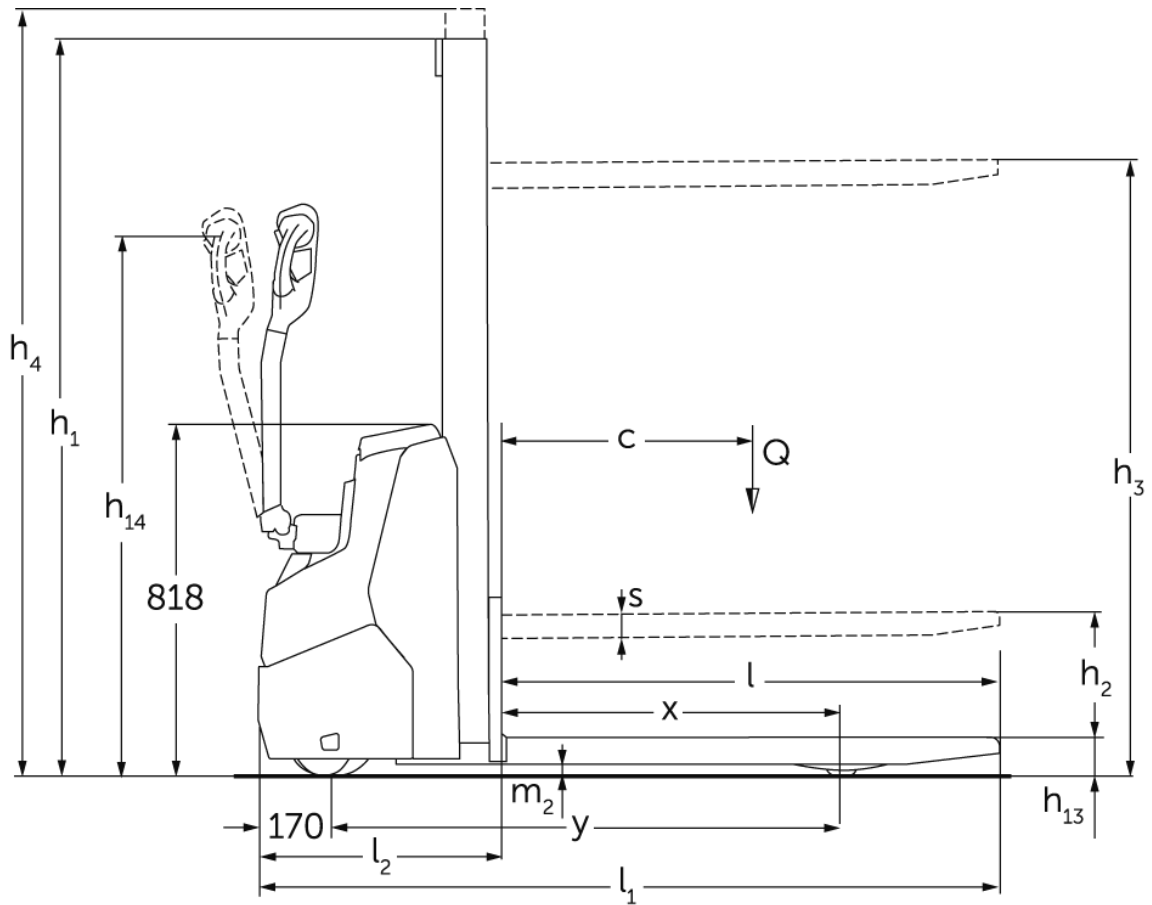




Električni visokodvižni viličar **EJC 010i**

Dvižna višina: 2300-3600 mm / Nosilnost: 1000 kg

EJC 010i



| | | | Jungheinrich | | | | | | |
|------------------------------|-----------------|--|----------------------|----------------------|----------------------|----------------------|----------------------|------------|------------------|
| | | | EJC 010i (2300ZT) | EJC 010i (2500ZT) | EJC 010i (2900ZT) | EJC 010i (3200ZT) | EJC 010i (3600ZT) | | |
| Splošni podatki | 1.1 | Proizvajalec (kratko poimenovanje) | | | | | | | |
| | 1.2 | Tipaska oznaka | | | | | | | |
| | 1.3 | Pogon | | | | | | | |
| | 1.4 | Upravljanje | | | | | | | |
| | 1.5 | Nosilnost/obremenitev | Q | kg | | | | | 1000 |
| | 1.6 | Oddaljenost težišča bremena | c | mm | | | | | 600 |
| | 1.8 | Oddaljenost bremena | x | mm | | | | | 707 |
| | 1.9 | Medosna razdalja | y | mm | | | | | 1141 |
| Teže | 2.1.1 | Lastna teža (vključno z baterijo) | | kg | 601 | 611 | 630 | 645 | 664 |
| | 2.2 | Oсна obremenitev z bremenom spredaj/zadaj | | kg | 515 / 1086 | 520 / 1091 | 520 / 1100 | 538 / 1107 | 548 / 1116 |
| | 2.3 | Oсна obremenitev brez bremena spredaj/zadaj | | kg | 425 / 176 | 430 / 181 | 440 / 190 | 448 / 197 | 458 / 206 |
| Kolesa/podvozje | 3.1 | Kolesa | | | | | | | Poliuretan (PU) |
| | 3.2 | Velikost koles spredaj | | | | | | | Ø210 x 70 |
| | 3.3 | Velikost koles zadaj | | | | | | | ø75x105 / ø75x80 |
| | 3.4 | Dodatna kolesa | | | | | | | ø140x54 |
| | 3.5 | Kolesa, število spredaj/zadaj (x = gnano kolo) | | | | | | | 1x +1 / 2 |
| | 3.6 | Kolotek sprednjih koles | b10 | mm | | | | | 507 |
| | 3.7 | Kolotek zadnjih koles | b11 | mm | | | | | 405 |
| Osnovne mere | 4.2 | Višina teleskopa (spuščene vilice) (h1) | h1 | mm | 1650 | 1750 | 1950 | 2100 | 2300 |
| | 4.3 | Prosti dvig (h2) | h2 | mm | | | | | 100 |
| | 4.4 | Dvig (h3) | h3 | mm | 2300 | 2500 | 2900 | 3200 | 3600 |
| | 4.5 | Višina iztegnjenega teleskopa (h4) | h4 | mm | 2775 | 2975 | 3375 | 3675 | 4075 |
| | 4.9 | Višina ročaja upravljalnega droga v položaju za vožnjo, najmanj/največ | h14 | mm | | | | | 750 / 1260 |
| | 4.15 | Višina v spuščeni legi | h13 | mm | | | | | 90 |
| | 4.19 | Celotna dolžina | l1 | mm | | | | | 1754 |
| | 4.20 | Dolžina vključno s hrbtiščem vilic | l2 | mm | | | | | 604 |
| | 4.21.1 | Celotna širina | b1 | mm | | | | | 800 |
| | 4.22 | Mere rogljev vilic | s/ e/l | mm | | | | | 60 x 178 x 1150 |
| | 4.32 | Oddaljenost od tal na sredini med osema | m2 | mm | | | | | 24 |
| | 4.34.1 | Širina delovnega hodnika (paleta 1000 x 1200, prečno) | Ast | mm | | | | | 2002 |
| | 4.34.2 | Delovna širina (paleta 800 x 1200 vzdolžno) | Ast | mm | | | | | 2052 |
| 4.35 | Radij obračanja | Wa | mm | | | | | 1359 | |
| Podatki o zmogljivosti | 5.1 | Hitrost vožnje z bremenom/brez bremena | | km/h | | | | | 5,3 / 5,3 |
| | 5.2 | Hitrost dvigovanja z bremenom/brez bremena | | m/s | | | | | 0,15 / 0,27 |
| | 5.3 | Hitrost spuščanja z bremenom/brez bremena | | m/s | | | | | 0,34 / 0,34 |
| | 5.8 | Največje vzpenjanje z bremenom/brez bremena | | % | | | | | 6 / 14 |
| Elektromotor/ elektronika | 6.1 | Vozni motor, moč S2 60 min | | kW | | | | | 1 |
| | 6.2 | Dvižni motor, moč pri S3 | | kW | | | | | 2,2 |
| | 6.3 | Baterija po DIN 43531/35/36 | | | | | | | Ne |
| | 6.4 | Napetost baterije, nazivna kapaciteta | | V / Ah | | | | | 24 / 50 |

| | | | | |
|--|-------|---|--------|------|
| | 6.5 | Teža baterije | kg | 24 |
| | 6.6.1 | Poraba energije po ciklu EN | kWh/h | 0,43 |
| | 6.6.2 | Ekvivalenca CO ₂ po EN16796 | kg/h | 0,2 |
| Drugo | 10.7 | Hrupnost po EN 12053, ob voznikovem ušesu | dB (A) | 65,3 |
| - Ta tipski list po direktivi VDI 2198 navaja samo tehnične vrednosti standardnega vozila. Odstopajoča oplaščenja, drugi teleskopi, dodatne naprave ipd. imajo lahko drugačne vrednosti. | | | | |

- Št. VDI 4.34.1: diagonalno po VDI: širina delovnega hodnika + 225 mm; upravljalna ročica v pokončni legi (počasna vožnja).
- Št. VDI 4.34.2: diagonalno po VDI: širina delovnega hodnika + 142 mm; upravljalna ročica v pokončni legi (počasna vožnja).
- Št. VDI 6.2: S3 5 %.
- Št. VDI 4.35: upravljalna ročica v pokončni legi (počasna vožnja).

Jungheinrich, d.o.o.
Korenova cesta 11, 1241 Kamnik
Telefon:
Centrala 01 561 04 80
Prodaja 01 561 04 85
Najem 01 561 04 90
Servis 01 561 04 95
Faks 01 562 17 79

info@jungheinrich.si
www.jungheinrich.si

Certificirane so nemške proizvodne
lokacije v Norderstedtu, Moosburgu in
Landsbergu, ravno tako distribucijski
center originalnih rezervnih delov v
Kaltenkirchnu.

ISO 9001
ISO 14001

Viličarji in vozički podjetja Jungheinrich
ustrezajo evropskim varnostnim
predpisom.



 **JUNGHEINRICH**

The logo features a red upward-pointing arrow integrated into the letter 'J' of the brand name 'JUNGHEINRICH', which is written in a bold, black, sans-serif font.