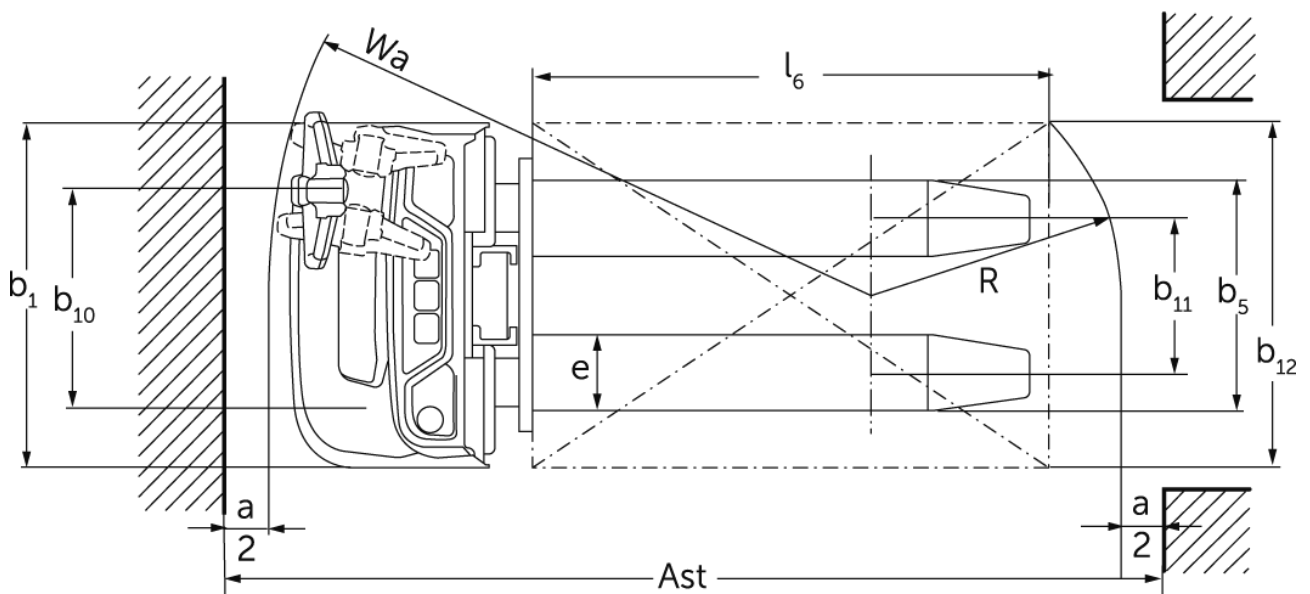
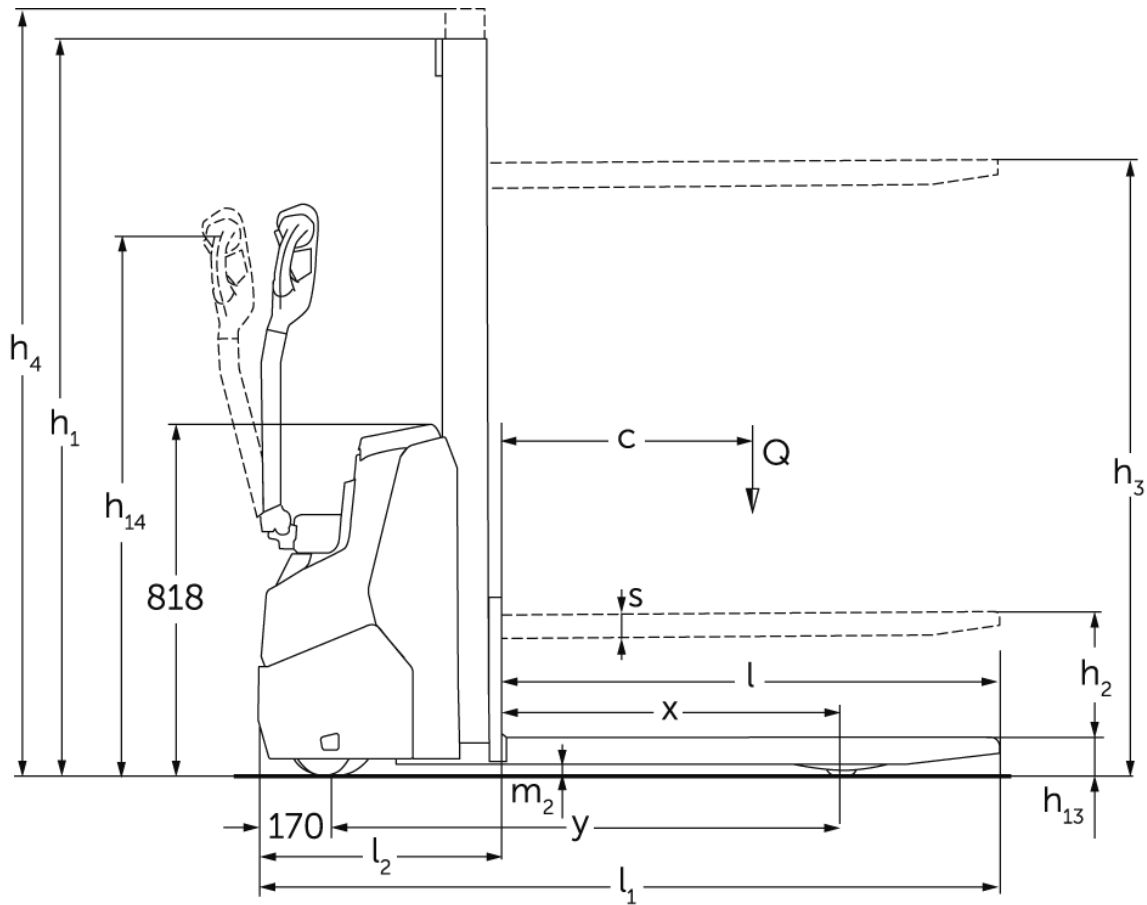




Elektro-Deichselstapler **EJC 010i**

Hubhöhe: 2300-3600 mm / Tragfähigkeit: 1000 kg

EJC 010i



VDI-Tabelle

Stand: 10/2024

| | | | Jungheinrich | | | | | | |
|--------------------|----------|---|-------------------------------|----------------------|----------------------|----------------------|----------------------|------------|-----|
| | | | EJC 010i (2300ZT) | EJC 010i (2500ZT) | EJC 010i (2900ZT) | EJC 010i (3200ZT) | EJC 010i (3600ZT) | | |
| Kennzeichen | 1.1 | Hersteller (Kurzbezeichnung) | | | | | | | |
| | 1.2 | Typzeichen des Herstellers | | | | | | | |
| | 1.3 | Antrieb | | | Elektro | | | | |
| | 1.4 | Bedienung | | | Geh | | | | |
| | 1.5 | Tragfähigkeit/Last | Q kg | | | 1000 | | | |
| | 1.6 | Lastschwerpunktabstand | c mm | | | 600 | | | |
| | 1.8 | Lastabstand | x mm | | | 707 | | | |
| | 1.9 | Radstand | y mm | | | 1141 | | | |
| | Gewichte | 2.1.1 | Eigengewicht (inkl. Batterie) | kg | 601 | 611 | 630 | 645 | 664 |
| 2.2 | | Achslast mit Last vorn/hinten | kg | 515 / 1086 | 520 / 1091 | 520 / 1100 | 538 / 1107 | 548 / 1116 | |
| 2.3 | | Achslast ohne Last vorn/hinten | kg | 425 / 176 | 430 / 181 | 440 / 190 | 448 / 197 | 458 / 206 | |
| Räder/Fahrwerk | 3.1 | Bereifung | | Polyurethan (PU) | | | | | |
| | 3.2 | Reifengröße, vorn | | Ø210 x 70 | | | | | |
| | 3.3 | Reifengröße, hinten | | ø75x105 | | | | | |
| | 3.4 | Zusatzräder | | ø140x54 | | | | | |
| | 3.5 | Räder, Anzahl vorn/hinten (x=angetrieben) | | 1x +1 / 2 | | | | | |
| | 3.6 | Spurweite, vorn | b10 mm | | 507 | | | | |
| | 3.7 | Spurweite, hinten | b11 mm | | 405 | | | | |
| Grundabmessungen | 4.2 | Höhe Hubgerüst eingefahren (h1) | h1 mm | 1650 | 1750 | 1950 | 2100 | 2300 | |
| | 4.3 | Freihub (h2) | h2 mm | 100 | | | | | |
| | 4.4 | Hub (h3) | h3 mm | 2300 | 2500 | 2900 | 3200 | 3600 | |
| | 4.5 | Höhe Hubgerüst ausgefahren (h4) | h4 mm | 2775 | 2975 | 3375 | 3675 | 4075 | |
| | 4.9 | Höhe Deichselgriff in Fahrstellung min./max. | h14 mm | 750 / 1260 | | | | | |
| | 4.15 | Höhe gesenkt | h13 mm | 90 | | | | | |
| | 4.19 | Gesamtlänge | l1 mm | 1754 | | | | | |
| | 4.20 | Länge einschließlich Gabelrücken | l2 mm | 604 | | | | | |
| | 4.21.1 | Gesamtbreite | b1 mm | 800 | | | | | |
| | 4.22 | Gabelzinkenmaße | s/ e/l mm | 60 x 178 x 1150 | | | | | |
| | 4.32 | Bodenfreiheit Mitte Radstand | m2 mm | 24 | | | | | |
| | 4.34.1 | Arbeitsgangbreite (Palette 1000x1200 quer) | Ast mm | 2002 | | | | | |
| | 4.34.2 | Arbeitsgangbreite (Palette 800x1200 längs) | Ast mm | 2052 | | | | | |
| | 4.35 | Wenderadius | Wa mm | 1359 | | | | | |
| Leistungsdaten | 5.1 | Fahrgeschwindigkeit mit/ohne Last | km/h | 5,3 / 5,3 | | | | | |
| | 5.2 | Hubgeschwindigkeit mit/ohne Last | m/s | 0,15 / 0,27 | | | | | |
| | 5.3 | Senkgeschwindigkeit mit/ohne Last | m/s | 0,34 / 0,34 | | | | | |
| | 5.8 | Max. Steigfähigkeit mit/ohne Last | % | 6 / 14 | | | | | |
| E-Motor/Elektronik | 6.1 | Fahrmotor, Leistung S2 60 min | kW | 1 | | | | | |
| | 6.2 | Hubmotor, Leistung bei S3 | kW | 2,2 | | | | | |
| | 6.3 | Batterie nach DIN 43531/35/36 | | nein | | | | | |
| | 6.4 | Batteriespannung/Nennkapazität | V / Ah | 24 / 50 | | | | | |
| | 6.5 | Batteriegewicht | kg | 24 | | | | | |
| | 6.6.1 | Energieverbrauch nach EN-Zyklus | kWh/h | 0,43 | | | | | |

| | | | | |
|---|-------|-------------------------------|--------|------|
| | 6.6.2 | CO2 Äquivalent nach EN16796 | kg/h | 0,2 |
| Sonstiges | 10.7 | Schalldruckpegel nach EN12053 | dB (A) | 65,3 |
| <p>- Dieses Typenblatt nach VDI-Richtlinie 2198 nennt nur die technischen Werte des Standard-Gerätes. Abweichende Bereifungen, andere Hubgerüste, Zusatzeinrichtungen usw. können andere Werte ergeben.</p> | | | | |

- VDI-Nr. 4.34.1: Diagonal nach VDI: Ast + 225 mm; Deichsel in aufrechter Stellung (Schleichfahrt).
- VDI-Nr. 4.34.2: Diagonal nach VDI: Ast + 142 mm; Deichsel in aufrechter Stellung (Schleichfahrt).
- VDI-Nr. 6.2: S3 5%.
- VDI-Nr. 4.35: Deichsel in aufrechter Stellung (Schleichfahrt).

Jungheinrich

Vertrieb Deutschland AG & Co. KG

Friedrich-Ebert-Damm 129

22047 Hamburg

Telefon 0800 222 585858*

*Deutschlandweit kostenlos

info@jungheinrich.de
www.jungheinrich.de

Zertifiziert sind die deutschen
Produktionswerke in Norderstedt,
Moosburg und Landsberg sowie unser
Ersatzteilzentrum in Kaltenkirchen. ISO 9001
ISO 14001

Jungheinrich Flurförderzeuge
entsprechen den europäischen
Sicherheitsanforderungen.



**JUNGHEINRICH**