



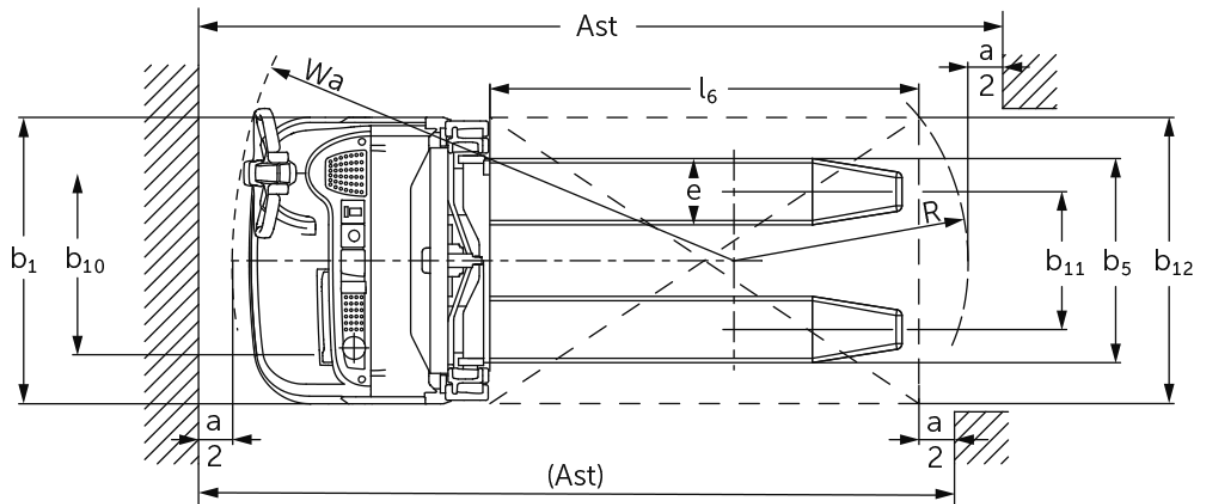
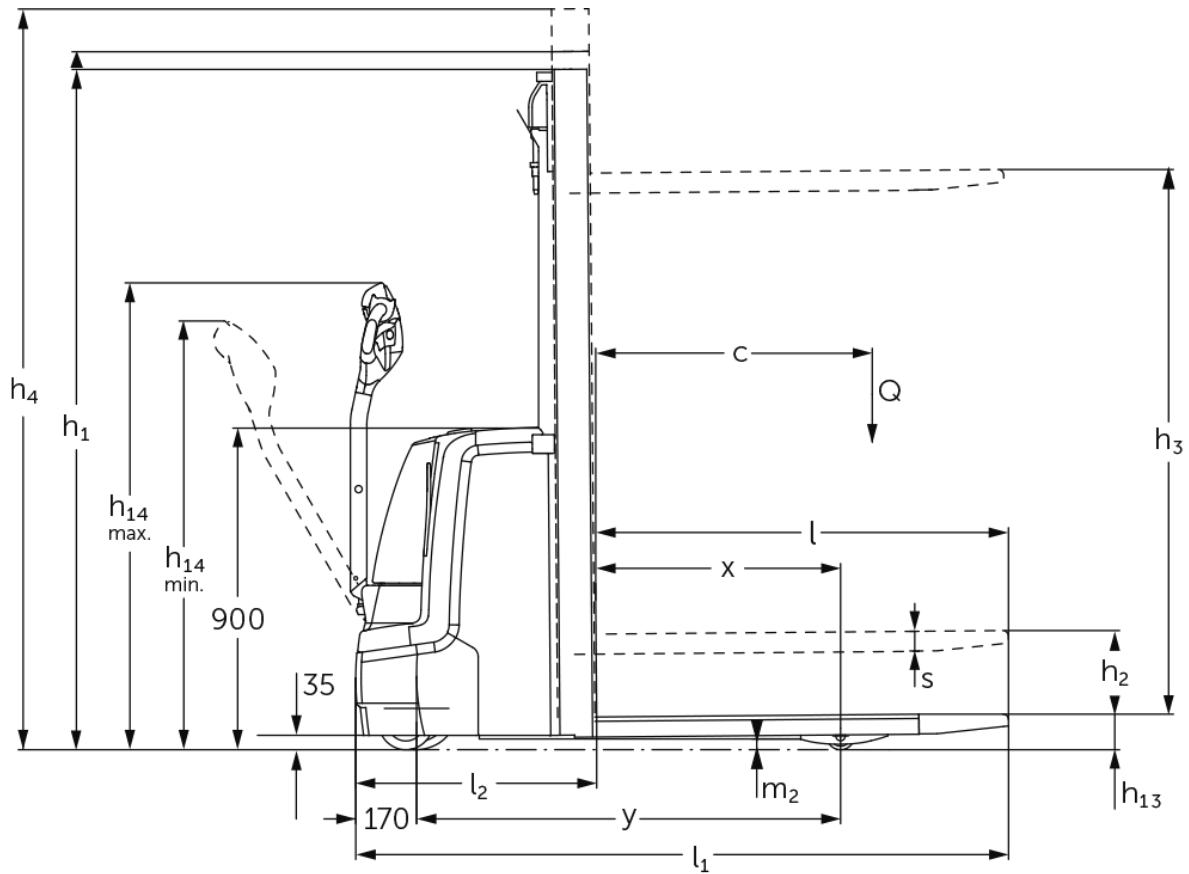
# Sähkökäyttöinen pinontavaunu

## EJC 110 / 112

Nostokorkeus: 2500-4700 mm / Kantavuus: 1000-1200 kg

**JUNGHEINRICH**

# EJC 110 / 112



# EJC 110 / 112

<b>EJC 110</b>	<b>Nostokorkeus (h3)</b>	<b>Maston korkeus alas laskettuna (h1)</b>	<b>Vapaanosto (h2)</b>	<b>Maston korkeus ylös nostettuna (h4)</b>
Kaksijatkeinen ZT-masto	2500 mm	1750 mm	100 mm	2975 mm
	2700 mm	1850 mm	100 mm	3175 mm
	2900 mm	1950 mm	100 mm	3375 mm
	3200 mm	2100 mm	100 mm	3675 mm
	3600 mm	2300 mm	100 mm	4075 mm
<b>EJC 110, EJC 112</b>	<b>Nostokorkeus (h3)</b>	<b>Maston korkeus alas laskettuna (h1)</b>	<b>Vapaanosto (h2)</b>	<b>Maston korkeus ylös nostettuna (h4)</b>
Kaksijatkeinen ZT-masto	2500 mm	1750 mm	100 mm	2975 mm
	2700 mm	1850 mm	100 mm	3175 mm
	2900 mm	1950 mm	100 mm	3375 mm
	3200 mm	2100 mm	100 mm	3675 mm
	3600 mm	2300 mm	100 mm	4075 mm
Kaksijatkeinen ZZ-masto	2500 mm	1700 mm	1225 mm	2975 mm
	2900 mm	1900 mm	1425 mm	3375 mm
	3200 mm	2050 mm	1575 mm	3675 mm
	3600 mm	2250 mm	1775 mm	4075 mm
Kolmijatkeinen masto DZ	4090 mm	1845 mm	1338 mm	4597 mm
	4300 mm	1915 mm	1408 mm	4807 mm
<b>EJC 112</b>	<b>Nostokorkeus (h3)</b>	<b>Maston korkeus alas laskettuna (h1)</b>	<b>Vapaanosto (h2)</b>	<b>Maston korkeus ylös nostettuna (h4)</b>
Kaksijatkeinen ZT-masto	4100 mm	2550 mm	100 mm	4575 mm
	4300 mm	2650 mm	100 mm	4775 mm
Kaksijatkeinen ZZ-masto	4100 mm	2500 mm	2025 mm	4575 mm
	4300 mm	2600 mm	2125 mm	4775 mm
Kolmijatkeinen masto DZ	4700 mm	2050 mm	1543 mm	5207 mm

# VDI-taulukko

Tilanne: 10/2024

				EJC 110	EJC 112
Tunnistetiedot	1.2	Valmistajan tyyppimerkintä			
	1.3	Käyttövoima		Sähkökäyttöinen	
	1.4	Käyttö		Käyden ajettava	
	1.5	Kantavuus/kuorma	Q kg	1000	1200
	1.6	Painopiste-etäisyys	c mm	600	
	1.8	Kuorman etäisyys	x mm	681	688
	1.9	Akseliväli	y mm	1184	1191
Painot	2.1.1	Omapaino (sis. akun)	kg	750	830
	2.2	Akselipaino kuormattuna edessä/takana	kg	570 / 1180	650 / 1380
	2.3	Akselipaino ilman kuormaa edessä/takana	kg	510 / 240	580 / 250
Pyörät/alusta	3.1	Renkaat		Polyuretaani (PU)	
	3.2	Rengaskoko edessä		Ø 230 x 70	
	3.3	Rengaskoko takana		Ø 77 x 75	Ø 85 x 110
	3.4	Lisäpyörät		Ø 150 x 54	Ø 140 x 54
	3.5	Pyörien lukumäärä edessä/takana (x = vetopyörä)		1x +1/2	
	3.6	Raideväli edessä	b10 mm	507	
	3.7	Raideväli, takana	b11 mm	415	400
Perusmitat	4.2	Maston korkeus alas laskettuna (h1)	h1 mm	1950	
	4.3	Vapaanosto (h2)	h2 mm	100	
	4.4	Nostokorkeus (h3)	h3 mm	2900	
	4.5	Maston korkeus ylös nostettuna (h4)	h4 mm	3375	
	4.9	Ohjausaisan kahvan vähimmäis-/enimmäiskorkeus ajoasennossa	h14 mm	850 / 1305	
	4.15	Korkeus laskettuna	h13 mm	90	
	4.19	Kokonaispituus	l1 mm	1822	
	4.20	Pituus haarukan selkä mukaan lukien	l2 mm	672	
	4.21.1	Kokonaisleveys	b1 mm	800	
	4.22	Haarukoiden mitat	s/e/l mm	56 x 185 x 1150	
	4.25	Leveys haarukoiden yli	b5 mm	570	
	4.32	Maavara akselivälin keskellä	m2 mm	30	
	4.34.1	Käytäväleveys (1 000 x 1 200 lava poikittain)	Ast mm	2071	
	4.34.2	Käytäväleveys (lava 800 x 1 200 pitkittäin)	Ast mm	2121	
	4.35	Kääntösäde	Wa mm	1402	1409
Suorituskykytiedot	5.1	Ajonopeus kuormattuna/kuormatta	km/h	6 / 6	
	5.2	Nostonopeus kuormattuna/kuormatta	m/s	0,12 / 0,22	0,13 / 0,22
	5.3	Laskunopeus kuormattuna/kuormatta	m/s	0,33 / 0,33	0,43 / 0,37
	5.8	Enimmäiskaltevuusnousukyky kuormattuna/kuormatta	%	8 / 16	
	5.10	Ajojarru		regeneroiva	
Sähkömoottori/elektronikka	6.1	Ajomoottori, teho S2 60 min	kW	1	
	6.2	Nostomoottori, teho S3:ssa	kW	1,7	2
	6.3	Akku standardin DIN 43531/35/36 mukaan		British Standard	
	6.4	Akun jännite/nimelliskapasiteetti	V / Ah	24 / 200	
	6.5	Akun paino	kg	185	
	6.6	Energiankulutus VDI-työkierron mukaan	kWh/h	0	
	6.6.1	Energiankulutus EN-työkierron mukaan	kWh/h	0,61	0,66
6.6.2	CO2-vastaavuus standardin EN16796 mukaan	kg/h	0,3	0,4	

Muuta	8.1	Ajoelektroniiikan tyyppi		AC
	10.7	Schalldruckpegel nach EN12053	dB (A)	62
<p>- Näissä VDI 2198:n mukaan laadituissa tyyppitiedoissa ilmoitetaan ainoastaan vakiovarusteiselle trukin tekniset tiedot. Toisenlaiset renkaat, muut mastot, lisälaitteet jne. voivat vaikuttaa annettuihin arvoihin.</p>				

Taulukon arvot koskevat akkutilaa S, jossa akun vaihto yläkautta (1–3), kaksivaiheista ZT2900-mastoa ja 200 Ah:n akkua.

- VDI-nro 1.8: kun kolmivaiheinen DZ-masto: X – 42 mm.
- VDI-nro 1.9: kun akkutila M ja litiumioniakku: y + 72 mm.
- VDI-nro 4.19: Kun akkutila M ja litiumioniakku: l1 + 72 mm. Kun kolmivaiheinen DZ-masto: l1 + 42 mm.
- VDI-nro 4.20: Kun akkutila M ja litiumioniakku: l2 + 72 mm. Kun kolmivaiheinen DZ-masto: l2 + 42 mm.
- VDI-nro 4.34.1: Kun akkutila M ja litiumioniakku: l2 + 72 mm. Diagonaalinen VDI:n mukaan: 212 mm. Kun kolmivaiheinen DZ-masto: käytäväleveys + 42 mm.
- VDI-nro 4.34.2: Kun akkutila M ja litiumioniakku: l2 + 72 mm. Diagonaalinen VDI:n mukaan: + 137 mm. Kun kolmivaiheinen DZ-masto: käytäväleveys + 42 mm.
- VDI-nro 4.35: kun akkutila M ja litiumioniakku: l2 + 72 mm.
- VDI-nro 6.2: EJC 110: S3 10 %. EJC 112: S3 12 %.

**Jungheinrich Lift Truck Oy**

Ahjonkulma 1

04220 Kerava

Tel. 010 616 8585

Fax 010 616 8580

info@jungheinrich.fi  
www.jungheinrich.fi

Saksan tuotantolaitokset  
Norderstedtissa, Moosburgissa ja  
Landsbergissa ovat sertifioituja  
Kaltenkirchenin varaosakeskuksen  
ohella.

ISO 9001  
ISO 14001

Jungheinrich-trukit täyttävät  
eurooppalaiset turvallisuusvaatimukset.



**JUNGHEINRICH**