

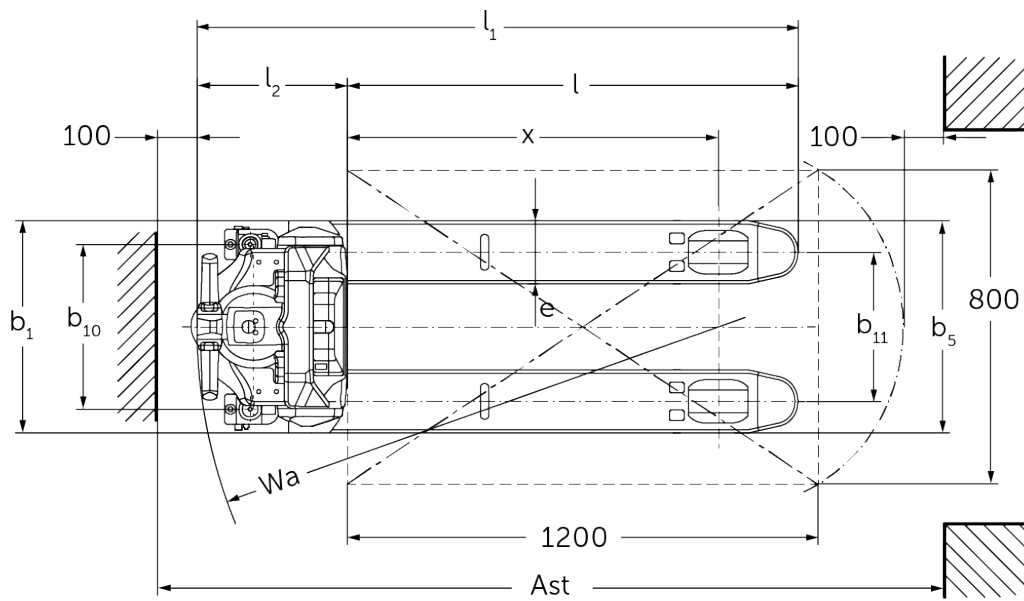
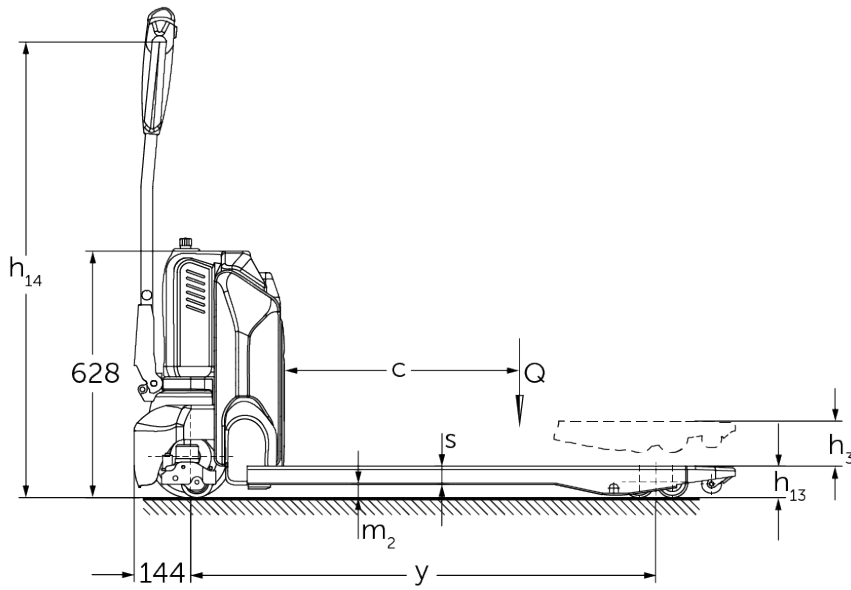


Sähkökäyttöinen lavansiirtovaunu- ja pinontavaunu

AME 15

Nostokorkeus: 115 mm / Kantavuus: 1500 kg

AME 15



VDI-taulukko

Tilanne: 10/2024

Tunnistiedot	1.2	Valmistajan tyyppimerkintä		AME 15					
	1.3	Käyttövoima		Sähkökäyttöinen					
	1.4	Käyttö		Käyden ajettava					
	1.5	Kantavuus/kuorma	Q kg	1500					
	1.6	Painopiste-etäisyys	c mm	600					
	1.8	Kuorman etäisyys	x mm	597	797	947	797	947	
	1.9	Akseliväli	y mm	833	1033	1183	1033	1183	
	Painot	2.1.1	Omapaino (sis. akun)	kg	120	122	123	125	126
		2.2	Akselipaino kuormattuna edessä/takana	kg	620 / 1000	622 / 1000	623 / 1000	625 / 1000	626 / 1000
2.3		Akselipaino ilman kuormaa edessä/takana	kg	91 / 29	93 / 29	94 / 29	96 / 29	97 / 29	
Pyörät/alusta	3.1	Renkaat		Polyuretaani (PU)					
	3.2	Rengaskoko edessä		Ø210 x 70					
	3.3	Rengaskoko takana		Ø80 x 70					
	3.5	Pyörien lukumäärä edessä/takana (x = vetopyörä)		1x / 4					
	3.7	Raideväli, takana	b11 mm	380			525		
Perusmitat	4.4	Nostokorkeus (h3)	h3 mm	115					
	4.9	Ohjausaisan kahvan vähimmäis-/enimmäiskorkeus ajoasennossa	h14 mm	700 / 1160					
	4.15	Korkeus laskettuna	h13 mm	80					
	4.19	Kokonaispituus	l1 mm	1180	1380	1530	1380	1530	
	4.20	Pituus haarukan selkä mukaan lukien	l2 mm	380					
	4.21.1	Kokonaisleveys	b1 mm	540			685		
	4.22	Haarukoiden mitat	s/ e/l mm	47 x 160 x 800	47 x 160 x 1000	47 x 160 x 1150	47 x 160 x 1000	47 x 160 x 1150	
	4.25	Leveys haarukoiden yli	b5 mm	540			685		
	4.32	Maavara akselivälin keskellä	m2 mm	33					
	4.34.2	Käytäväleveys (lava 800 x 1 200 pitittäin)	Ast mm	1783			-		
	4.34.8	Arbeitsgangbreite (Palette 800x1200 quer)	Ast mm	1583		1733	1583	1733	
	4.35	Kääntösäde	Wa mm	980	1180	1330	1180	1330	
Suorituskykytiedot	5.1	Ajonopeus kuormattuna/kuormatta	km/h	4,6 / 4,8					
	5.2	Nostonopeus kuormattuna/kuormatta	m/s	0,02 / 0,02					
	5.3	Laskunopeus kuormattuna/kuormatta	m/s	0,05 / 0,04					
	5.8	Enimmäiskaltevuusnousukyky kuormattuna/kuormatta	%	4 / 16					
	5.10	Ajojarru		sähkömagneettinen					
Sähkömoottori/elektroniikka	6.1	Ajomoottori, teho S2 60 min	kW	0,65					
	6.2	Nostomoottori, teho S3:ssa	kW	0,5					
	6.4	Akun jännite/nimelliskapasiteetti	V / Ah	24 / 36					
	6.5	Akun paino	kg	7					
	6.6	Energiankulutus VDI-työkierron mukaan	kWh/h	0,18					
	Muuta	8.1	Ajoelektroniikan tyyppi		Impulssi/DC				
10.7		Schalldruckpegel nach EN12053	dB (A)	70					

- Näissä VDI 2198:n mukaan laadituissa tyyppitiedoissa ilmoitetaan ainoastaan vakiovarusteiselle trukin tekniset tiedot. Toisenlaiset renkaat, muut mastot, lisälaitteet jne. voivat vaikuttaa annettuihin arvoihin.

Jungheinrich Lift Truck Oy

Ahjonkulma 1

04220 Kerava

Tel. 010 616 8585

Fax 010 616 8580

info@jungheinrich.fi
www.jungheinrich.fi

Saksan tuotantolaitokset
Norderstedtissa, Moosburgissa ja
Landsbergissa ovat sertifioituja
Kaltenkirchenin varaosakeskuksen
ohella. ISO 9001
ISO 14001

Jungheinrich-trukit täyttävät
eurooppalaiset turvallisuusvaatimukset.



JUNGHEINRICH