

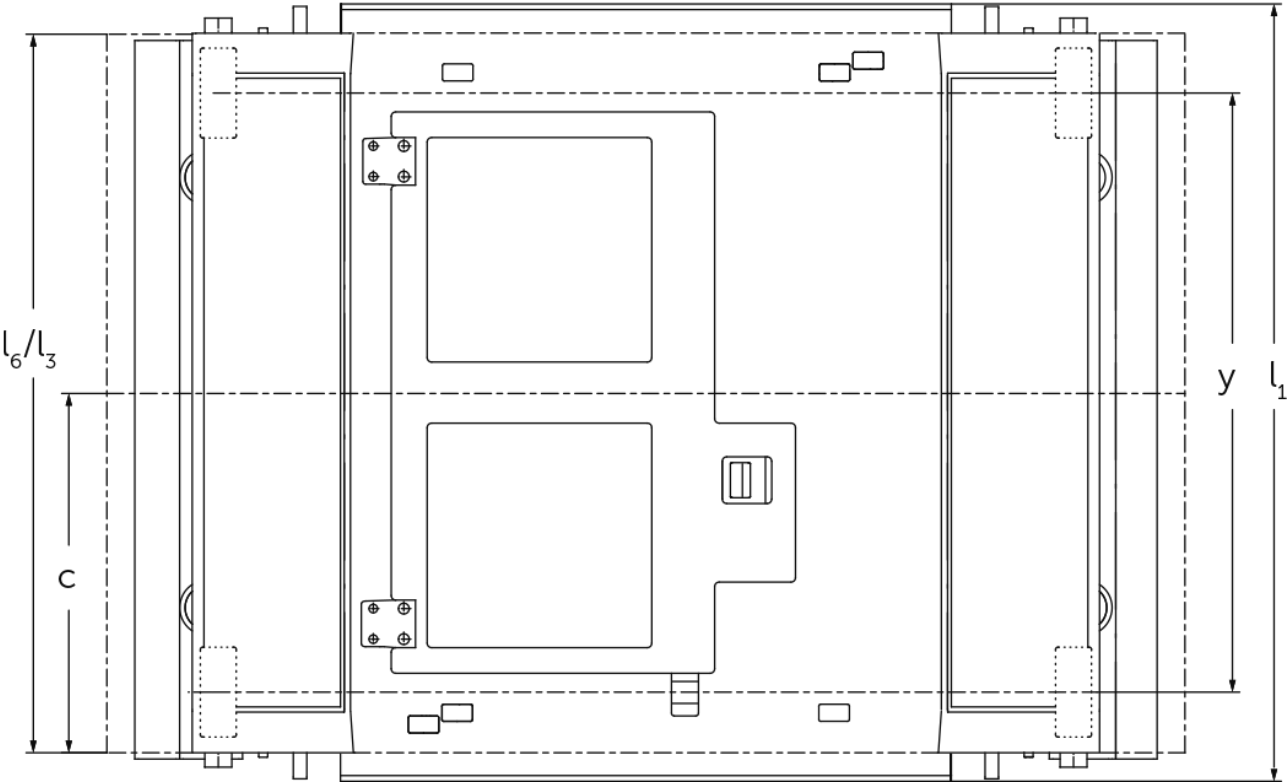
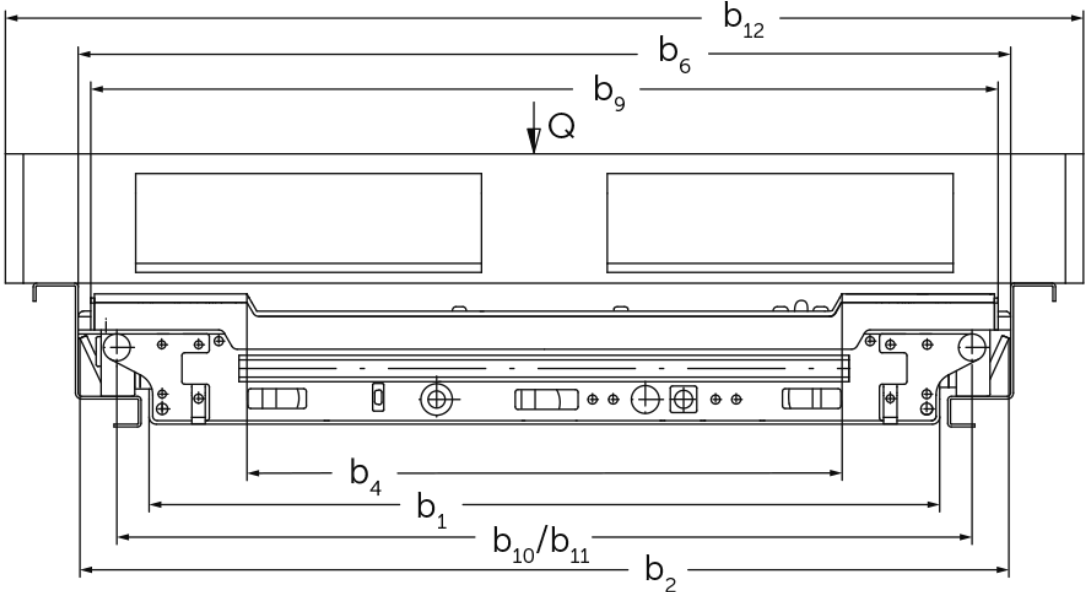


Under Pallet Carrier UPC

UPC P1-P6

Emelési magasság: 27 mm / Teherbírás: 1500 kg

UPC P1-P6



VDI táblázat

Kiállítás: 11/2024

Jellemzők	1.2	A gyártó típusjelölése		UPC P1	UPC P2	UPC P4	UPC P5	UPC P6
	1.3	Meghajtás		Elektromos				
	1.4	Kezelés		kézi				
	1.5	Teherbírás/teher	Q kg	1500				
	1.6	Tehersúlypont távolság	c mm	400	500	600	500	570
	1.9	Tengelytáv	y mm	665	842	1045	842	985
Tömegek	2.1.1	Saját tömeg (akkumulátorral együtt)	kg	195	208	212	208	225
	2.2	Tengelyterhelés teherrel elől/hátul	kg	836 / 836	854 / 854	856 / 856	854 / 854	863 / 863
	2.3	Tengelyterhelés teher nélkül elől/hátul	kg	85 / 85	104 / 104	106 / 106	104 / 104	113 / 113
Kerekek/futómű	3.1	Kerekek		Polyuretán (PU)				
	3.2	Kerékméret, elől		100 x 40				
	3.3	Kerékméret, hátul		100 x 40				
	3.5	Kerekek száma elől/hátul (x= hajtott kerék)		2x / 2x				
	3.6	Nyomtáv elől	b10 mm	952	782	952	842	
	3.7	Nyomtáv hátul	b11 mm	952	782	952	842	
Alapmérétek	4.4	Emelési magasság (h3)	h3 mm	27				
	4.15	Villamagasság leeresztett helyzetben	h13 mm	145				
	4.16	Rakodófelület hossza	l3 mm	800	1000	1200	1000	1140
	4.18	Rakodófelület szélessége	b9 mm	1010	840	1010	900	
	4.19	Teljes hossz	l1 mm	865	1065	1268	1065	1208
	4.21.1	Teljes szélesség	b1 mm	890	720	890	780	
	4.21.2	Teljes szélesség	b2 mm	1048	878	1048	938	
	4.26	Kerékkarok/ rakodó felületek közti távolság	b4 mm	672	475	672	548	
	4.27	Vezetőgörgők távolsága	b6 mm	1048	878	1048	938	
	4.38.4	Raklapselesség	mm	1200	1000	1200	1140	
	4.38.5	Raklaphossz	mm	800	1000	1200	1000	1140
Teljesítmény adatok	5.1	Haladási sebesség teherrel/teher nélkül	km/h	2,9 / 3,6				
	5.2	Emelési sebesség teherrel/ teher nélkül	m/s	0,01 / 0,01				
	5.3	Süllyesztési sebesség teherrel/ teher nélkül	m/s	0,01 / 0,01				
Elektromotor/ Elektronika	6.1	Menetmotor, teljesítmény S2 60 min.	kW	1,1				
	6.2	Emelőmotor, teljesítmény S3-nál	kW	0,48				
	6.4	Akkumulátor feszültség/ névleges kapacitás	V / Ah	24 / 61				
	6.5	Akkumulátor tömege	kg	48				
Egyéb	10.7	Schalldruckpegel nach EN12053	dB (A)	62				

- Ez a típuslap a VDI 2198 előírásai szerint került kiállításra és csak a standard gép technikai adatait tartalmazza. Eltérő kerekek, más emelőszerkezet, kiegészítő berendezések, stb. más értékeket adhatnak.

Jungheinrich Hungária Kft.
2051 Biatorbágy
Vendel Park, Tormásrét u. 14
Telefon: +36 23/531 500
Telefax: +36 23/531 501

info@jungheinrich.hu
www.jungheinrich.hu

Tanúsítvánnyal rendelkező német gyárak
Norderstedtben, Moosburgban,
Landsbergben és az alkatrészellátó-
központ Kaltenkirchenben.

ISO 9001
ISO 14001

A Jungheinrich targoncák megfelelnek
az európai biztonsági
követelményeknek.



 **JUNGHEINRICH**

The logo features a red upward-pointing arrow above the word 'JUNGHEINRICH' in a bold, black, sans-serif font.