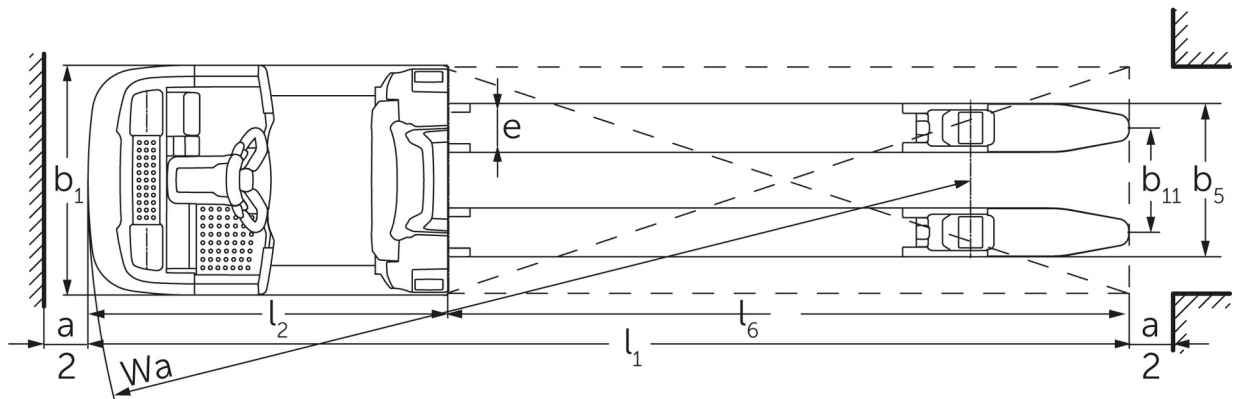
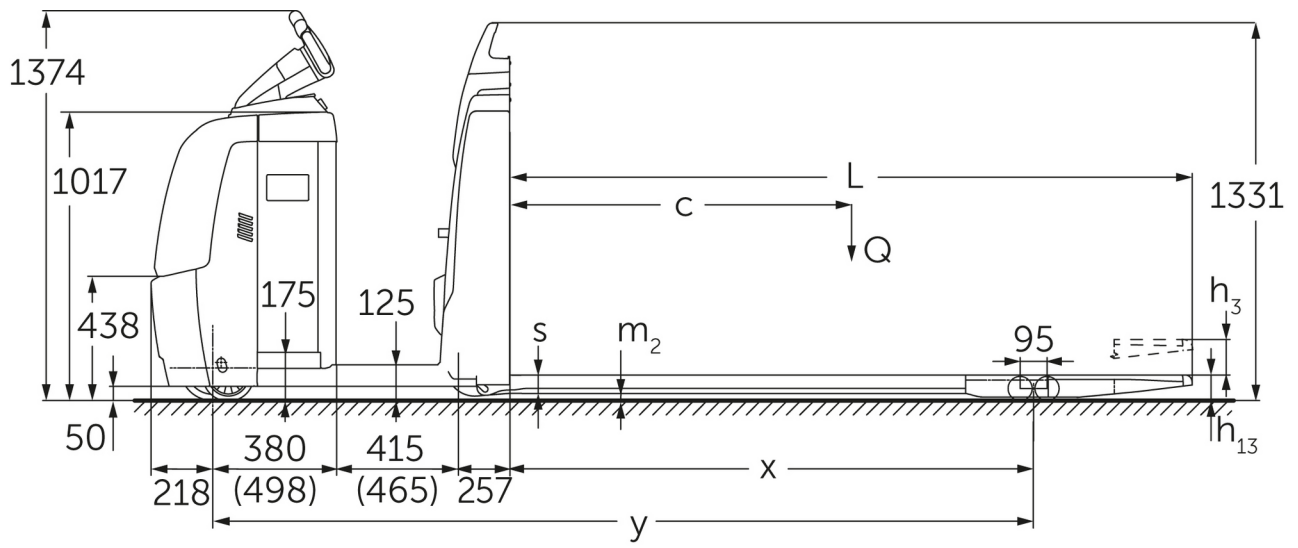




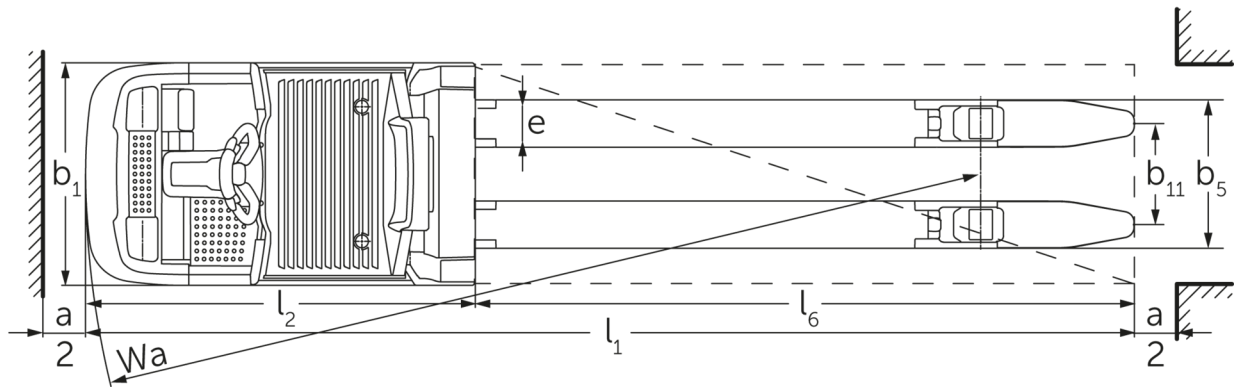
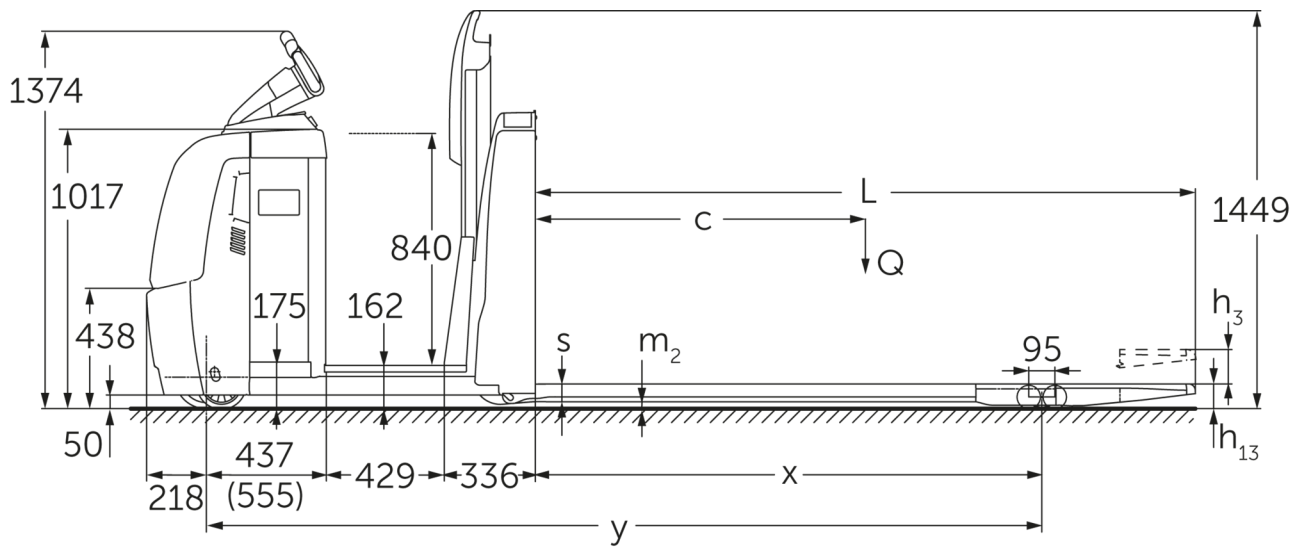
horizontální vychystávací vozík **ECE 225 / 227 (AU)**

Výška zdvihu: 125 mm / Nosnost: 2500-2700 kg

ECE 225 / 227 (AU)



ECE 225 / 227 (AU)



Tabulka VDI

Stav: 11/2024

| | | | | ECE 225 | ECE 225 HP | ECE 227 |
|----------------------------------|--------|--|----------|-----------------------|-------------|-------------|
| Značky | 1.2 | Označení typu od výrobce | | | | |
| | 1.3 | Pohon | | elektrický | | |
| | 1.4 | Ovládání | | vychystávací vozík | | |
| | 1.5 | Nosnost/náklad | Q kg | 2500 | | 2700 |
| | 1.6 | Těžiště břemena | c mm | 1200 | | |
| | 1.8 | Odstup břemene | x mm | 1518 | | |
| | 1.9 | Rozvor kol | y mm | 2570 | 2720 | 2570 |
| Hmotnosti | 2.1.1 | Vlastní hmotnost (vč. baterie) | kg | 975 | 1110 | 975 |
| | 2.2 | Zatížení na přední/zadní nápravu s nákladem | kg | 1130 / 2345 | 1135 / 2475 | 1130 / 2345 |
| | 2.3 | Zatížení na přední/zadní nápravu bez nákladu | kg | 763 / 212 | 847 / 263 | 763 / 212 |
| Kola/podvozek | 3.1 | Pneumatiky | | Polyuretan (PU) | | |
| | 3.2 | Velikost pneumatik, přední | | Ø 230 x 78 | | |
| | 3.3 | Velikost kol, zadní | | Ø 85 x 85 | | |
| | 3.4 | Další kola | | Ø 180 x 65 | | |
| | 3.5 | Kola, počet vpředu/vzadu (x = hnaná) | | 1+1x/4 | | |
| | 3.6 | Rozchod kol, vpředu | b10 mm | 481 | | |
| | 3.7 | rozchod kol, vzadu | b11 mm | 338 | | |
| | 3.7.1 | 2. rozchod kol, vzadu | mm | 368 | | |
| | 3.7.2 | 3. rozchod kol, vzadu | mm | 498 | | |
| Základní rozměry | 4.4 | Zdvih (h3) | h3 mm | 125 | | |
| | 4.9 | Výška hlavice oje v poloze pro pojezd min/max | h14 mm | 1374 / 1418 | | |
| | 4.14 | Výška zvednuté pracovní plošiny | h12 mm | - | 1002 | - |
| | 4.15 | Výška ve spuštěném stavu | h13 mm | 90 | | |
| | 4.19 | Celková délka | l1 mm | 3670 | 3820 | 3670 |
| | 4.20 | Délka včetně zadního čela vidlí | l2 mm | 1270 | 1420 | 1270 |
| | 4.21.1 | Celková šířka | b1 mm | 810 | | |
| | 4.22 | Rozměry vidlic | s/e/l mm | 60 x 172 x 2400 | | |
| | 4.25 | Rozměr přes vidle | b5 mm | 510 | | |
| | 4.32 | Světlá výška měřená uprostřed mezi nápravami | m2 mm | 25 | | |
| | 4.34.2 | Šířka pracovní uličky (palety 800x1200 uložené podélně) | Ast mm | 3870 | 4020 | 3870 |
| | 4.35 | Poloměr otáčení | Wa mm | 2788 | 2938 | 2788 |
| Výkonová data | 5.1 | Rychlost pojezdu s nákladem/bez nákladu (Efficiency drivePLUS) | km/h | 9,2 / 12,5 9,2 / 14 | | |
| | 5.2 | Rychlost zdvihu s nákladem/bez nákladu | m/s | 0,07 / 0,1 | | |
| | 5.3 | Rychlost spouštění s nákladem/bez nákladu | m/s | 0,07 / 0,06 | | |
| | 5.8 | Max. stoupavost s nákladem/bez nákladu (Efficiency drivePLUS) | % | 6 / 15 6 / 15 | | |
| | 5.10 | Provozní brzda | | generátorický | | |
| Ostatní Elektromotor/elektronika | 6.1 | Motor pojezdu, výkon S2 60 min (Efficiency drivePLUS) | kW | 2,8 3,2 | | |
| | 6.2 | Zdvihový motor, výkon při S3 | kW | 1,5 | | |
| | 6.4 | Napětí baterie/jmenovitá kapacita | V / Ah | 24 / 465 | | |
| | 6.5 | Hmotnost baterie | kg | 370 | | |
| | 6.6.1 | Spotřeba energie podle EN cyklu (Efficiency PLUS) | kWh/h | 0,41 0,47 | | |
| | 6.6.2 | Ekvivalent CO2 podle EN16796 (Efficiency PLUS) | kg/h | 0,2 0,3 | | |
| | 6.7 | Výkon při překládce (Efficiency PLUS) | t/h | 170 180 | | |
| | 6.8.1 | Spotřeba energie při max. výkonu při překládce (Efficiency PLUS) | kWh/h | 1,38 1,41 | 1,39 1,47 | 1,38 1,41 |
| | 8.1 | Druh přenosu kroutícího momentu na hnací nápravu | | AC | | |

| | | | |
|--|-------------------------------|--------|------------|
| 10.5 | Provedení řízení | | elektrické |
| 10.7 | Schalldruckpegel nach EN12053 | dB (A) | 62 |
| - V tomto typovém listu podle směrnice VDI 2198 jsou uvedeny jen technické hodnoty standardního vozíku. Odlišné pláště, jiná zdvihová zařízení, přídatná zařízení apod. mohou vykazovat jiné hodnoty | | | |

Efficiency: Hodnoty standardního balíčku | PLUS: Hodnoty balíčku příslušenství

Hodnoty v tabulce platí pro bateriový prostor L; výkonnostní balíček drivePLUS; délku vidlic 2 400 mm; nosnou část zvednutou.

- VDI-Nr. 1.8: Se spuštěnou nosnou částí: $x + 82$ mm.

- VDI-Nr. 1.9: U bateriového prostoru XL nebo XL (ERE): $y + 118$ mm; U prodloužené plošiny řidiče: $y + 50$ mm; Se spuštěnou nosnou částí: $x + 82$ mm.

- VDI-Nr. 4.19: U bateriového prostoru XL nebo XL (ERE): $l1 + 118$ mm; U prodloužené plošiny řidiče: $l1 + 50$ mm.

- VDI-Nr. 4.20: U bateriového prostoru XL nebo XL (ERE): $l2 + 118$ mm; U prodloužené plošiny řidiče: $l2 + 50$ mm.

- VDI-Nr. 4.34.2: U bateriového prostoru XL nebo XL (ERE): šířka pracovní uličky $+ 118$ mm; U prodloužené plošiny řidiče: šířka pracovní uličky $+ 50$ mm; Diagonálně dle VDI: šířka pracovní uličky $+ 94$ mm.

- VDI-Nr. 4.35: U bateriového prostoru XL nebo XL (ERE): $Wa + 118$ mm; U prodloužené plošiny řidiče: $Wa + 50$ mm; Se spuštěnou nosnou částí: $Wa + 82$ mm.

- VDI-Nr. 6.2: U S3 10 %.

- VDI-Nr. 6.4: U bateriového prostoru XL: 24 V / 620 Ah.

- VDI-Nr. 6.5: U bateriového prostoru XL: 460 kg.

- VDI-Nr. 6.6.1 pro ECE 225 a ECE 225 HP: 0,45 kWh/h.

Jungheinrich (ČR) s.r.o.
Modletice 101
251 01 Říčany
Telefon +420 313 333 111, 333
Fax +420 313 333 777

info@jungheinrich.cz
www.jungheinrich.cz

Výrobní závody v německých městech
Norderstedt, Moosburg a Landsberg jsou
stejně jako centrum originálních
náhradních dílů v Kaltenkirchen
certifikovány.

ISO 9001
ISO 14001

Vozíky Jungheinrich splňují evropské
bezpečnostní požadavky.



 **JUNGHEINRICH**