

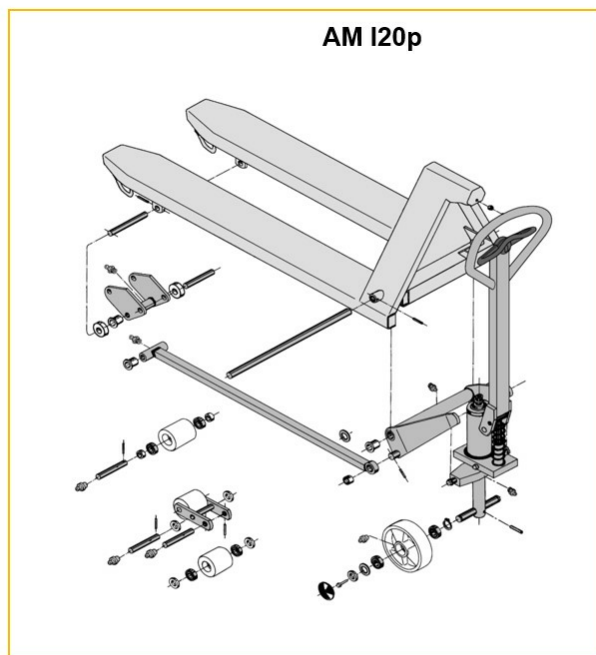
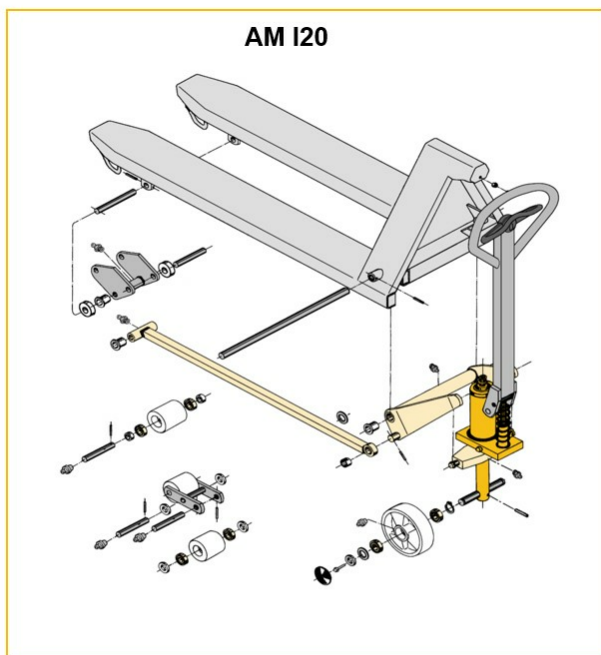


Ručné vidlicové vozíky **AM 120 / 120p**

Výška zdvihu: 120 mm / Nosnosť: 2000 kg

JUNGHEINRICH

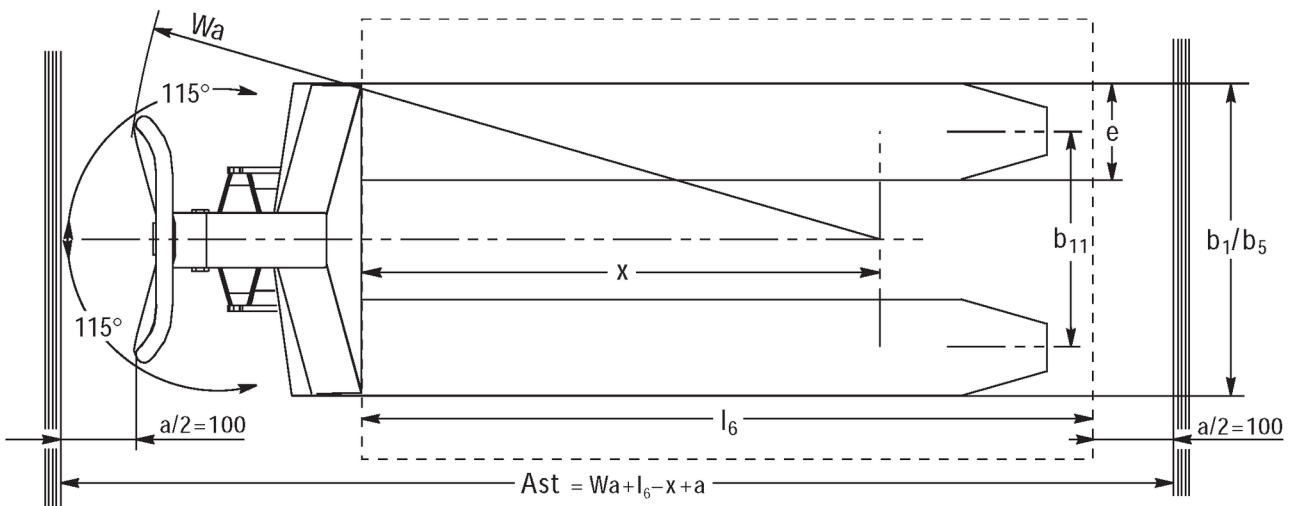
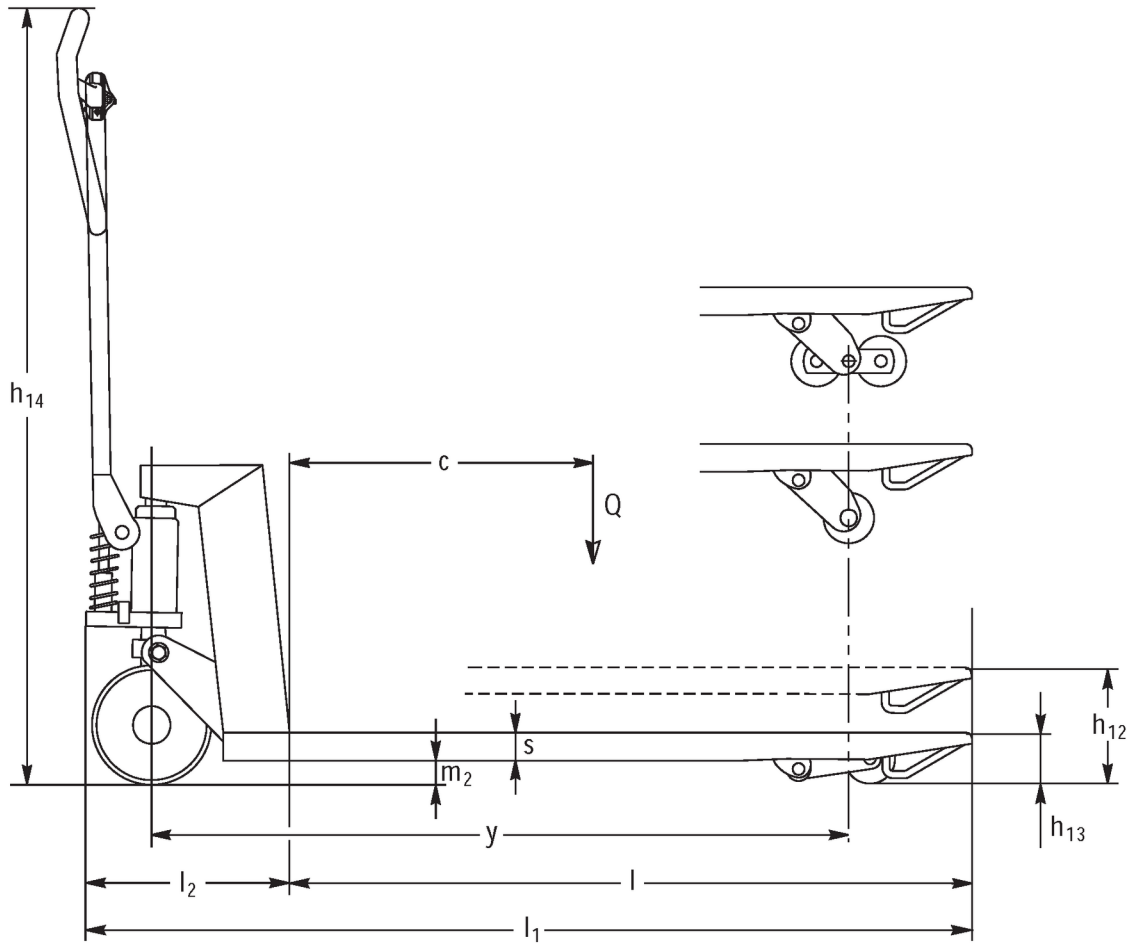
AM 120 / 120p



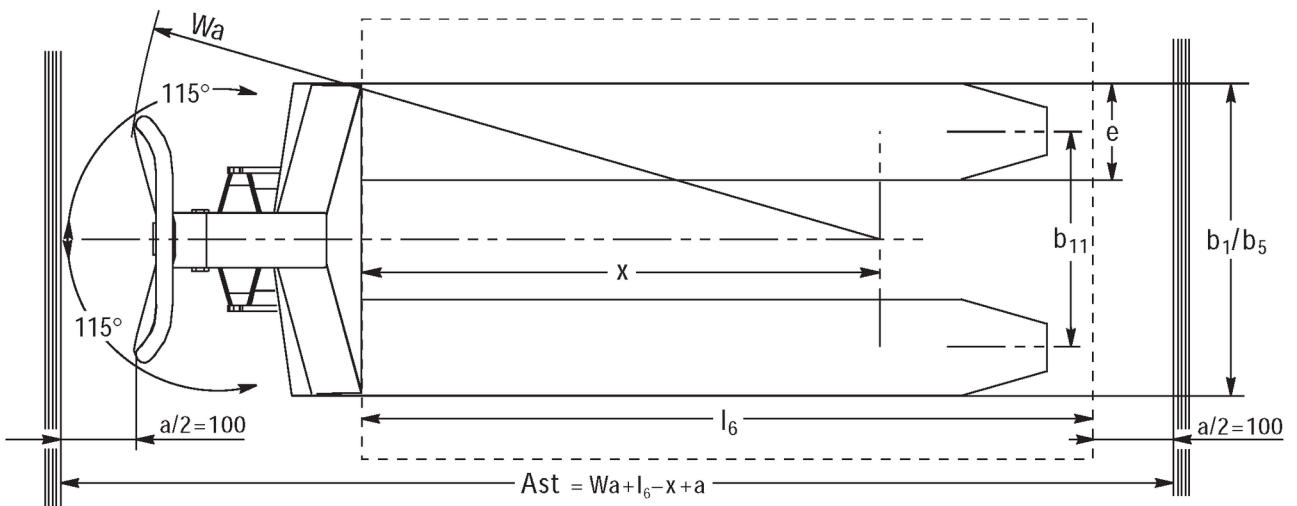
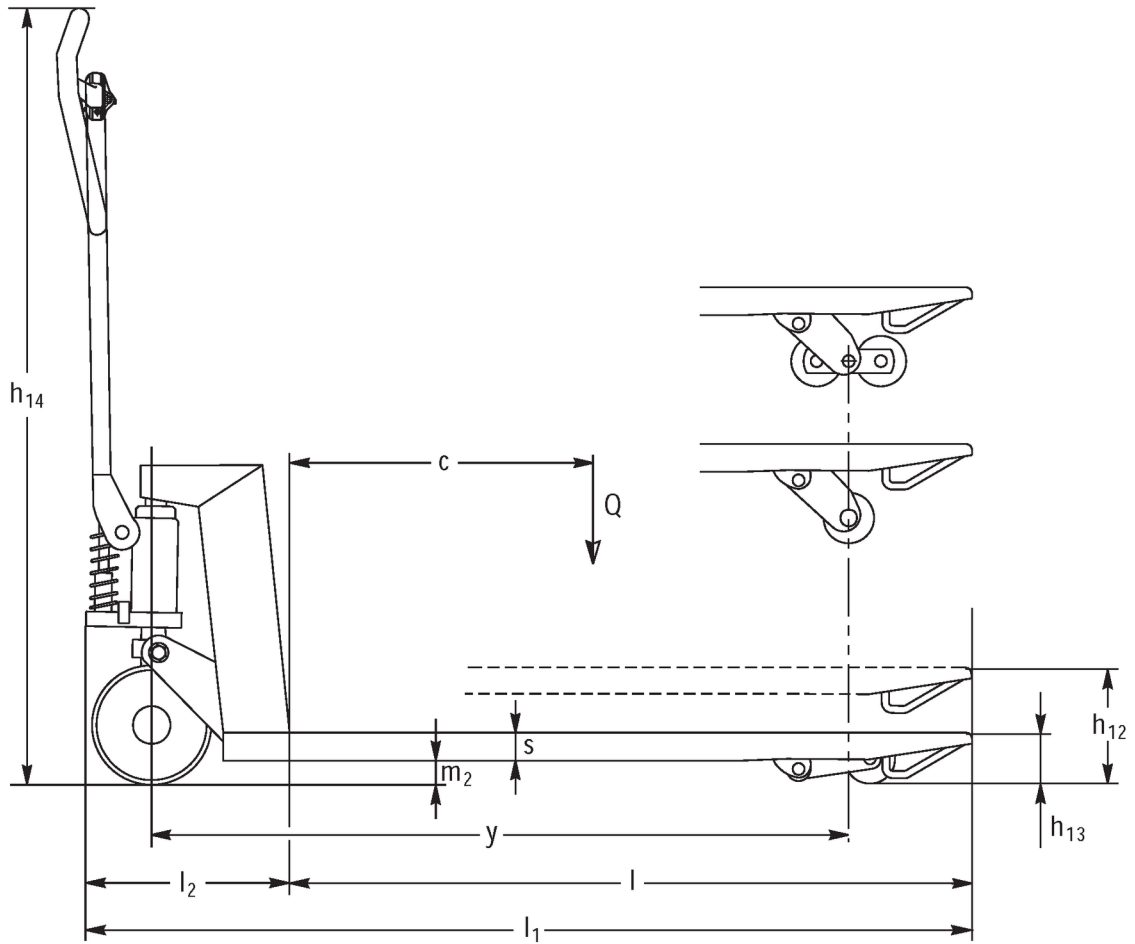
Inox AISI 316 (V4A)	Feuerverzinkt
Inox AISI 303/304 (V2A)	Verzinkt und gelb chromatiert

AM 120p

AM l20 / l20p



AM l20 / l20p



Tabuľka VDI

Stav: 11/2024

Označenie	1.2	Typová značka výrobcu			AM I20p
	1.3	Pohon			Manuálny
	1.4	Obsluha			Ručná obsluha
	1.5	Nosnosť/závaž	Q	kg	2000
	1.6	Vzdialenosť ťažiska bremena	c	mm	610
	1.9	Rázvor kolies	y	mm	1245
Hmotnosti	2.1	Vlastná hmotnosť		kg	81
	2.1.1	Vlastná hmotnosť (vrát. batérie)		kg	81
Kolesá/podvozok	3.1	Pneumatiky			V-BV
	3.2	Veľkosť pneumatík, vpredu			Ø 200x50
	3.3	Rozmery pneumatík, vzadu			Ø 80x70
	3.5	Kolesá, počet vpredu/vzadu (x = poháňané)			2/2
	3.6	Rozchod kolies, vpredu	b10	mm	120
	3.7	Rozchod kolies, vzadu	b11	mm	520
Základné rozmery	4.4	Zdvih (h3)	h3	mm	120
	4.9	Výška rukoväti oja v pozícii pojazdu min./max.	h14	mm	1170
	4.14	Nadvihnutá výška miesta na státie	h12	mm	205
	4.15	Výška v spustenom stave	h13	mm	85
	4.19	Celková dĺžka	l1	mm	1555
	4.21.1	Celková šírka	b1	mm	680
	4.22	Rozmery vidlice	s/e/l	mm	51 x 160 x 1220
	4.25	Rozovretie na vonkajšiu hranu vidlíc	b5	mm	680
	4.32	Svetlá výška v strede rázvoru kolies	m2	mm	34
	4.34.1	Šírka pracovnej uličky (paleta 1000 x 1200 priečne)	Ast	mm	1610
	4.34.2	Šírka pracovnej uličky (paleta 800 x 1200 pozdĺžne)	Ast	mm	1830
4.35	Polomer otáčania	Wa	mm	1410	
Výkonové údaje	5.3	Rýchlosť spúšťania s bremenom/bez bremena		m/s	0,1 / 0,05

- Tento typový list podľa smernice VDI 2198 uvádza len technické hodnoty pre štandardné zariadenie. V prípade iných pneumatík, iných zdvíhacích zariadení, prídavných zariadení atď. môžu vzniknúť iné hodnoty

Označenie	1.2	Typová značka výrobcu			AM I20p
	1.3	Pohon			Manuálny
	1.4	Obsluha			Ručná obsluha
	1.5	Nosnosť/závaž	Q	kg	2000
	1.6	Vzdialenosť ťažiska bremena	c	mm	610
	1.9	Rázvor kolies	y	mm	1245
Hmotnosti	2.1	Vlastná hmotnosť		kg	81
	2.1.1	Vlastná hmotnosť (vrát. batérie)		kg	81

Kolesá/ podvozok	3.1	Pneumatiky			N-BN
	3.2	Veľkosť pneumatík, vpredu			Ø 200x50
	3.3	Rozmery pneumatík, vzadu			Ø 80x65
	3.5	Kolesá, počet vpredu/vzadu (x = poháňané)			2/2
	3.6	Rozchod kolies, vpredu	b10	mm	120
	3.7	Rozchod kolies, vzadu	b11	mm	520
	Základné rozmery	4.4	Zdvih (h3)	h3	mm
4.9		Výška rukoväti oja v pozícii pojazdu min./max.	h14	mm	1170
4.14		Nadvihnutá výška miesta na státie	h12	mm	205
4.15		Výška v spustenom stave	h13	mm	85
4.19		Celková dĺžka	l1	mm	1555
4.21.1		Celková šírka	b1	mm	680
4.22		Rozmery vidlice	s/e/l	mm	51 x 160 x 1220
4.25		Rozovretie na vonkajšiu hranu vidlíc	b5	mm	680
4.32		Svetlá výška v strede rázvoru kolies	m2	mm	34
4.34.1		Šírka pracovnej uličky (paleta 1000 x 1200 priečne)	Ast	mm	1610
4.34.2		Šírka pracovnej uličky (paleta 800 x 1200 pozdĺžne)	Ast	mm	1830
4.35	Polomer otáčania	Wa	mm	1410	
Výkonové údaje	5.3	Rýchlosť spúšťania s bremenom/bez bremena		m/s	0,1 / 0,05

- Tento typový list podľa smernice VDI 2198 uvádza len technické hodnoty pre štandardné zariadenie. V prípade iných pneumatík, iných zdvíhacích zariadení, prídavných zariadení atď. môžu vzniknúť iné hodnoty

Označenie	1.2	Typová značka výrobcu			AM I20p
	1.3	Pohon			Manuálny
	1.4	Obsluha			Ručná obsluha
	1.5	Nosnosť/závaž	Q	kg	2000
	1.6	Vzdialenosť ťažiska bremena	c	mm	610
	1.9	Rázvor kolies	y	mm	1245
Hmotnosti	2.1	Vlastná hmotnosť		kg	78
	2.1.1	Vlastná hmotnosť (vrát. batérie)		kg	78
Kolesá/podvozok	3.1	Pneumatiky			V-GV
	3.2	Veľkosť pneumatík, vpredu			Ø 200x50
	3.3	Rozmery pneumatík, vzadu			Ø 80x90
	3.5	Kolesá, počet vpredu/vzadu (x = poháňané)			2/2
	3.6	Rozchod kolies, vpredu	b10	mm	120
	3.7	Rozchod kolies, vzadu	b11	mm	520
	Základné rozmery	4.4	Zdvih (h3)	h3	mm
4.9		Výška rukoväti oja v pozícii pojazdu min./max.	h14	mm	1170
4.14		Nadvihnutá výška miesta na státie	h12	mm	205
4.15		Výška v spustenom stave	h13	mm	85
4.19		Celková dĺžka	l1	mm	1555
4.21.1		Celková šírka	b1	mm	680
4.22		Rozmery vidlice	s/e/l	mm	51 x 160 x 1220
4.25	Rozovretie na vonkajšiu hranu vidlíc	b5	mm	680	

	4.32	Svetlá výška v strede rázvoru kolies	m2	mm	34
	4.34.1	Šírka pracovnej uličky (paleta 1000 x 1200 priečne)	Ast	mm	1610
	4.34.2	Šírka pracovnej uličky (paleta 800 x 1200 pozdĺžne)	Ast	mm	1830
	4.35	Polomer otáčania	Wa	mm	1410
Výkonové údaje	5.3	Rýchlosť spúšťania s bremenom/bez bremena		m/s	0,1 / 0,05

- Tento typový list podľa smernice VDI 2198 uvádza len technické hodnoty pre štandardné zariadenie. V prípade iných pneumatík, iných zdvíhacích zariadení, prídavných zariadení atď. môžu vzniknúť iné hodnoty

Označenie	1.2	Typová značka výrobcu			AM I20p
	1.3	Pohon			Manuálny
	1.4	Obsluha			Ručná obsluha
	1.5	Nosnosť/závaž	Q	kg	2000
	1.6	Vzdialenosť ťažiska bremena	c	mm	610
	1.9	Rázvor kolies	y	mm	1245
Hmotnosti	2.1	Vlastná hmotnosť		kg	78
	2.1.1	Vlastná hmotnosť (vrát. batérie)		kg	78
Kolesá/podvozok	3.1	Pneumatiky			N-GN
	3.2	Veľkosť pneumatík, vpredu			Ø 200x50
	3.3	Rozmery pneumatík, vzadu			Ø 80x90
	3.5	Kolesá, počet vpredu/vzadu (x = poháňané)			2/2
	3.6	Rozchod kolies, vpredu	b10	mm	120
	3.7	Rozchod kolies, vzadu	b11	mm	520
Základné rozmery	4.4	Zdvih (h3)	h3	mm	120
	4.9	Výška rukoväti oja v pozícii pojazdu min./max.	h14	mm	1170
	4.14	Nadvihnutá výška miesta na státie	h12	mm	205
	4.15	Výška v spustenom stave	h13	mm	85
	4.19	Celková dĺžka	l1	mm	1555
	4.21.1	Celková šírka	b1	mm	680
	4.22	Rozmery vidlice	s/e/l	mm	51 x 160 x 1220
	4.25	Rozvretie na vonkajšiu hranu vidlíc	b5	mm	680
	4.32	Svetlá výška v strede rázvoru kolies	m2	mm	34
	4.34.1	Šírka pracovnej uličky (paleta 1000 x 1200 priečne)	Ast	mm	1610
4.34.2	Šírka pracovnej uličky (paleta 800 x 1200 pozdĺžne)	Ast	mm	1830	
4.35	Polomer otáčania	Wa	mm	1410	
Výkonové údaje	5.3	Rýchlosť spúšťania s bremenom/bez bremena		m/s	0,1 / 0,05

- Tento typový list podľa smernice VDI 2198 uvádza len technické hodnoty pre štandardné zariadenie. V prípade iných pneumatík, iných zdvíhacích zariadení, prídavných zariadení atď. môžu vzniknúť iné hodnoty

Označenie	1.2	Typová značka výrobcu			AM I20p
-----------	-----	-----------------------	--	--	----------------

	1.3	Pohon			Manuálny
	1.4	Obsluha			Ručná obsluha
	1.5	Nosnosť/záťaž	Q	kg	2000
	1.6	Vzdialenosť ťažiska bremena	c	mm	570
	1.9	Rázvor kolies	y	mm	1165
Hmotnosti	2.1	Vlastná hmotnosť		kg	78
Kolesá/podvozok	3.1	Pneumatiky			V-BV
	3.2	Veľkosť pneumatík, vpredu			Ø 200x50
	3.3	Rozmery pneumatík, vzadu			Ø 80x70
	3.5	Kolesá, počet vpredu/vzadu (x = poháňané)			2/2
	3.6	Rozchod kolies, vpredu	b10	mm	120
	3.7	Rozchod kolies, vzadu	b11	mm	520
Základné rozmery	4.4	Zdvih (h3)	h3	mm	120
	4.9	Výška rukoväti oja v pozícii pojazdu min./max.	h14	mm	1170
	4.14	Nadvihnutá výška miesta na státie	h12	mm	205
	4.15	Výška v spustenom stave	h13	mm	85
	4.19	Celková dĺžka	l1	mm	1475
	4.21.1	Celková šírka	b1	mm	680
	4.22	Rozmery vidlice	s/e/l	mm	51 x 160 x 1140
	4.25	Rozovretie na vonkajšiu hranu vidlic	b5	mm	680
	4.32	Svetlá výška v strede rázvoru kolies	m2	mm	34
	4.34.1	Šírka pracovnej uličky (paleta 1000 x 1200 priečne)	Ast	mm	1610
	4.34.2	Šírka pracovnej uličky (paleta 800 x 1200 pozdĺžne)	Ast	mm	1810
4.35	Polomer otáčania	Wa	mm	1330	
Výkonové údaje	5.3	Rýchlosť spúšťania s bremenom/bez bremena		m/s	0,1 / 0,05

- Tento typový list podľa smernice VDI 2198 uvádza len technické hodnoty pre štandardné zariadenie. V prípade iných pneumatík, iných zdvíhacích zariadení, prídavných zariadení atď. môžu vzniknúť iné hodnoty

Označenie	1.2	Typová značka výrobcu			AM I20p
	1.3	Pohon			Manuálny
	1.4	Obsluha			Ručná obsluha
	1.5	Nosnosť/záťaž	Q	kg	2000
	1.6	Vzdialenosť ťažiska bremena	c	mm	570
	1.9	Rázvor kolies	y	mm	1165
Hmotnosti	2.1	Vlastná hmotnosť		kg	78
Kolesá/ podvozok	3.1	Pneumatiky			N-BN
	3.2	Veľkosť pneumatík, vpredu			Ø 200x50

	3.3	Rozmery pneumatik, vzadu			Ø 80x65
	3.5	Kolesá, počet vpredu/vzadu (x = poháňané)			2/2
	3.6	Rozchod kolies, vpredu	b10	mm	120
	3.7	Rozchod kolies, vzadu	b11	mm	520
Základné rozmery	4.4	Zdvih (h3)	h3	mm	120
	4.9	Výška rukoväti oja v pozícii pojazdu min./max.	h14	mm	1170
	4.14	Nadvihnutá výška miesta na státie	h12	mm	205
	4.15	Výška v spustenom stave	h13	mm	85
	4.19	Celková dĺžka	l1	mm	1475
	4.21.1	Celková šírka	b1	mm	680
	4.22	Rozmery vidlice	s/e/l	mm	51 x 160 x 1140
	4.25	Rozovretie na vonkajšiu hranu vidlic	b5	mm	680
	4.32	Svetlá výška v strede rázvoru kolies	m2	mm	34
	4.34.1	Šírka pracovnej uličky (paleta 1000 x 1200 priečne)	Ast	mm	1610
	4.34.2	Šírka pracovnej uličky (paleta 800 x 1200 pozdĺžne)	Ast	mm	1810
	4.35	Polomer otáčania	Wa	mm	1330
Výkonové údaje	5.3	Rýchlosť spúšťania s bremenom/bez bremena		m/s	0,1 / 0,05

- Tento typový list podľa smernice VDI 2198 uvádza len technické hodnoty pre štandardné zariadenie. V prípade iných pneumatik, iných zdvihacích zariadení, prídavných zariadení atď. môžu vzniknúť iné hodnoty

Označenie	1.2	Typová značka výrobcu			AM I20p
	1.3	Pohon			Manuálny
	1.4	Obsluha			Ručná obsluha
	1.5	Nosnosť/záťaž	Q	kg	2000
	1.6	Vzdialenosť ťažiska bremena	c	mm	570
	1.9	Rázvor kolies	y	mm	1165
Hmotnosti	2.1	Vlastná hmotnosť		kg	75
Kolesá/podvozok	3.1	Pneumatiky			C-GV
	3.2	Veľkosť pneumatik, vpredu			Ø 200x50
	3.3	Rozmery pneumatik, vzadu			Ø 80x90
	3.5	Kolesá, počet vpredu/vzadu (x = poháňané)			2/2
	3.6	Rozchod kolies, vpredu	b10	mm	120
	3.7	Rozchod kolies, vzadu	b11	mm	520
Základné rozmery	4.4	Zdvih (h3)	h3	mm	120
	4.9	Výška rukoväti oja v pozícii pojazdu min./max.	h14	mm	1170
	4.14	Nadvihnutá výška miesta na státie	h12	mm	205
	4.15	Výška v spustenom stave	h13	mm	85
	4.19	Celková dĺžka	l1	mm	1475
	4.21.1	Celková šírka	b1	mm	680
	4.22	Rozmery vidlice	s/e/l	mm	51 x 160 x 1140
	4.25	Rozovretie na vonkajšiu hranu vidlic	b5	mm	680
4.32	Svetlá výška v strede rázvoru kolies	m2	mm	34	
4.34.1	Šírka pracovnej uličky (paleta 1000 x 1200 priečne)	Ast	mm	1610	

Výkonové údaje	4.34.2	Šírka pracovnej uličky (paleta 800 x 1200 pozdĺžne)	Ast	mm	1810
	4.35	Polomer otáčania	Wa	mm	1330
	5.3	Rýchlosť spúšťania s bremenom/bez bremena		m/s	0,1 / 0,05
- Tento typový list podľa smernice VDI 2198 uvádza len technické hodnoty pre štandardné zariadenie. V prípade iných pneumatík, iných zdvíhacích zariadení, prídavných zariadení atď. môžu vzniknúť iné hodnoty					

Označenie	1.2	Typová značka výrobcu			AM I20p
	1.3	Pohon			Manuálny
	1.4	Obsluha			Ručná obsluha
	1.5	Nosnosť/závaž	Q	kg	2000
	1.6	Vzdialenosť ťažiska bremena	c	mm	570
	1.9	Rázvor kolies	y	mm	1165
Hmotnosti	2.1	Vlastná hmotnosť		kg	75
Kolesá/podvozok	3.1	Pneumatiky			N-GN
	3.2	Veľkosť pneumatík, vpredu			Ø 200x50
	3.3	Rozmery pneumatík, vzadu			Ø 80x90
	3.5	Kolesá, počet vpredu/vzadu (x = poháňané)			2/2
	3.6	Rozchod kolies, vpredu	b10	mm	120
	3.7	Rozchod kolies, vzadu	b11	mm	520
Základné rozmery	4.4	Zdvih (h3)	h3	mm	120
	4.9	Výška rukoväti oja v pozícii pojazdu min./max.	h14	mm	1170
	4.14	Nadvihnutá výška miesta na státie	h12	mm	205
	4.15	Výška v spustenom stave	h13	mm	85
	4.19	Celková dĺžka	l1	mm	1475
	4.21.1	Celková šírka	b1	mm	680
	4.22	Rozmery vidlice	s/e/l	mm	51 x 160 x 1140
	4.25	Rozovretie na vonkajšiu hranu vidlíc	b5	mm	680
	4.32	Svetlá výška v strede rázvoru kolies	m2	mm	34
	4.34.1	Šírka pracovnej uličky (paleta 1000 x 1200 priečne)	Ast	mm	1610
	4.34.2	Šírka pracovnej uličky (paleta 800 x 1200 pozdĺžne)	Ast	mm	1810
4.35	Polomer otáčania	Wa	mm	1330	
Výkonové údaje	5.3	Rýchlosť spúšťania s bremenom/bez bremena		m/s	0,1 / 0,05
- Tento typový list podľa smernice VDI 2198 uvádza len technické hodnoty pre štandardné zariadenie. V prípade iných pneumatík, iných zdvíhacích zariadení, prídavných zariadení atď. môžu vzniknúť iné hodnoty					

Označenie	1.2	Typová značka výrobcu			AM I20p

	1.3	Pohon			Manuálny
	1.4	Obsluha			Ručná obsluha
	1.5	Nosnosť/záťaž	Q	kg	2000
	1.6	Vzdialenosť ťažiska bremena	c	mm	485
	1.9	Rázvor kolies	y	mm	995
Hmotnosti	2.1	Vlastná hmotnosť		kg	72
	2.1.1	Vlastná hmotnosť (vrát. batérie)		kg	72
Kolesá/podvozok	3.1	Pneumatiky			V-BV
	3.2	Veľkosť pneumatík, vpredu			Ø 200x50
	3.3	Rozmery pneumatík, vzadu			Ø 80x70
	3.5	Kolesá, počet vpredu/vzadu (x = poháňané)			2/2
	3.6	Rozchod kolies, vpredu	b10	mm	120
	3.7	Rozchod kolies, vzadu	b11	mm	520
	Základné rozmery	4.4	Zdvih (h3)	h3	mm
4.9		Výška rukoväti oja v pozícii pojazdu min./max.	h14	mm	1170
4.14		Nadvihnutá výška miesta na státie	h12	mm	205
4.15		Výška v spustenom stave	h13	mm	85
4.19		Celková dĺžka	l1	mm	1305
4.21.1		Celková šírka	b1	mm	680
4.22		Rozmery vidlice	s/e/l	mm	51 x 160 x 970
4.25		Rozovretie na vonkajšiu hranu vidlic	b5	mm	680
4.32		Svetlá výška v strede rázvoru kolies	m2	mm	34
4.34.1		Šírka pracovnej uličky (paleta 1000 x 1200 priečne)	Ast	mm	1610
4.34.2		Šírka pracovnej uličky (paleta 800 x 1200 pozdĺžne)	Ast	mm	1810
4.35		Polomer otáčania	Wa	mm	1160
Výkonové údaje	5.3	Rýchlosť spúšťania s bremenom/bez bremena		m/s	0,1 / 0,05

- Tento typový list podľa smernice VDI 2198 uvádza len technické hodnoty pre štandardné zariadenie. V prípade iných pneumatík, iných zdvíhacích zariadení, prídavných zariadení atď. môžu vzniknúť iné hodnoty

Označenie	1.2	Typová značka výrobcu			AM I20p
	1.3	Pohon			Manuálny
	1.4	Obsluha			Ručná obsluha
	1.5	Nosnosť/záťaž	Q	kg	2000
	1.6	Vzdialenosť ťažiska bremena	c	mm	485
	1.9	Rázvor kolies	y	mm	995
Hmotnosti	2.1	Vlastná hmotnosť		kg	72
	2.1.1	Vlastná hmotnosť (vrát. batérie)		kg	72
Kolesá/ podvozok	3.1	Pneumatiky			N-BN
	3.2	Veľkosť pneumatík, vpredu			Ø 200x50

	3.3	Rozmery pneumatik, vzadu			Ø 80x65
	3.5	Kolesá, počet vpredu/vzadu (x = poháňané)			2/2
	3.6	Rozchod kolies, vpredu	b10	mm	120
	3.7	Rozchod kolies, vzadu	b11	mm	520
Základné rozmery	4.4	Zdvih (h3)	h3	mm	120
	4.9	Výška rukoväti oja v pozícii pojazdu min./max.	h14	mm	1170
	4.14	Nadvihnutá výška miesta na státie	h12	mm	205
	4.15	Výška v spustenom stave	h13	mm	85
	4.19	Celková dĺžka	l1	mm	1305
	4.21.1	Celková šírka	b1	mm	680
	4.22	Rozmery vidlice	s/e/l	mm	51 x 160 x 970
	4.25	Rozovretie na vonkajšiu hranu vidlic	b5	mm	680
	4.32	Svetlá výška v strede rázvoru kolies	m2	mm	34
	4.34.1	Šírka pracovnej uličky (paleta 1000 x 1200 priečne)	Ast	mm	1610
	4.34.2	Šírka pracovnej uličky (paleta 800 x 1200 pozdĺžne)	Ast	mm	1810
	4.35	Polomer otáčania	Wa	mm	1160
Výkonové údaje	5.3	Rýchlosť spúšťania s bremenom/bez bremena		m/s	0,1 / 0,05

- Tento typový list podľa smernice VDI 2198 uvádza len technické hodnoty pre štandardné zariadenie. V prípade iných pneumatik, iných zdvihacích zariadení, prídavných zariadení atď. môžu vzniknúť iné hodnoty

Označenie	1.2	Typová značka výrobcu			AM I20p
	1.3	Pohon			Manuálny
	1.4	Obsluha			Ručná obsluha
	1.5	Nosnosť/záťaž	Q	kg	2000
	1.6	Vzdialenosť ťažiska bremena	c	mm	485
	1.9	Rázvor kolies	y	mm	995
Hmotnosti	2.1	Vlastná hmotnosť		kg	69
	2.1.1	Vlastná hmotnosť (vrát. batérie)		kg	69
Kolesá/podvozok	3.1	Pneumatiky			V-GV
	3.2	Veľkosť pneumatik, vpredu			Ø 200x50
	3.3	Rozmery pneumatik, vzadu			Ø 80x90
	3.5	Kolesá, počet vpredu/vzadu (x = poháňané)			2/2
	3.6	Rozchod kolies, vpredu	b10	mm	120
	3.7	Rozchod kolies, vzadu	b11	mm	520
Základné rozmery	4.4	Zdvih (h3)	h3	mm	120
	4.9	Výška rukoväti oja v pozícii pojazdu min./max.	h14	mm	1170
	4.14	Nadvihnutá výška miesta na státie	h12	mm	205
	4.15	Výška v spustenom stave	h13	mm	85
	4.19	Celková dĺžka	l1	mm	1305
	4.21.1	Celková šírka	b1	mm	680
	4.22	Rozmery vidlice	s/e/l	mm	51 x 160 x 970
	4.25	Rozovretie na vonkajšiu hranu vidlic	b5	mm	680
4.32	Svetlá výška v strede rázvoru kolies	m2	mm	34	
4.34.1	Šírka pracovnej uličky (paleta 1000 x 1200 priečne)	Ast	mm	1610	

	4.34.2	Šírka pracovnej uličky (paleta 800 x 1200 pozdĺžne)	Ast	mm	1810
	4.35	Polomer otáčania	Wa	mm	1160
Výkonové údaje	5.3	Rýchlosť spúšťania s bremenom/bez bremena		m/s	0,1 / 0,05
- Tento typový list podľa smernice VDI 2198 uvádza len technické hodnoty pre štandardné zariadenie. V prípade iných pneumatík, iných zdvíhacích zariadení, prídavných zariadení atď. môžu vzniknúť iné hodnoty					

Označenie	1.2	Typová značka výrobcu			AM I20p
	1.3	Pohon			Manuálny
	1.4	Obsluha			Ručná obsluha
	1.5	Nosnosť/závaž	Q	kg	2000
	1.6	Vzdialenosť ťažiska bremena	c	mm	485
	1.9	Rázvor kolies	y	mm	995
Hmotnosti	2.1	Vlastná hmotnosť		kg	69
	2.1.1	Vlastná hmotnosť (vrát. batérie)		kg	66
Kolesá/podvozok	3.1	Pneumatiky			N-GN
	3.2	Veľkosť pneumatík, vpredu			Ø 200x50
	3.3	Rozmery pneumatík, vzadu			Ø 80x90
	3.5	Kolesá, počet vpredu/vzadu (x = poháňané)			2/2
	3.6	Rozchod kolies, vpredu	b10	mm	120
	3.7	Rozchod kolies, vzadu	b11	mm	520
Základné rozmery	4.4	Zdvih (h3)	h3	mm	120
	4.9	Výška rukoväti oja v pozícii pojazdu min./max.	h14	mm	1170
	4.14	Nadvihnutá výška miesta na státie	h12	mm	205
	4.15	Výška v spustenom stave	h13	mm	85
	4.19	Celková dĺžka	l1	mm	1305
	4.21.1	Celková šírka	b1	mm	680
	4.22	Rozmery vidlice	s/e/l	mm	51 x 160 x 970
	4.25	Rozovretie na vonkajšiu hranu vidlíc	b5	mm	680
	4.32	Svetlá výška v strede rázvoru kolies	m2	mm	34
	4.34.1	Šírka pracovnej uličky (paleta 1000 x 1200 priečne)	Ast	mm	1610
	4.34.2	Šírka pracovnej uličky (paleta 800 x 1200 pozdĺžne)	Ast	mm	1810
4.35	Polomer otáčania	Wa	mm	1160	
Výkonové údaje	5.3	Rýchlosť spúšťania s bremenom/bez bremena		m/s	0,1 / 0,05
- Tento typový list podľa smernice VDI 2198 uvádza len technické hodnoty pre štandardné zariadenie. V prípade iných pneumatík, iných zdvíhacích zariadení, prídavných zariadení atď. môžu vzniknúť iné hodnoty					

Označenie	1.2	Typová značka výrobcu			AM I20p

	1.3	Pohon			Manuálny
	1.4	Obsluha			Ručná obsluha
	1.5	Nosnosť/záťaž	Q	kg	2000
	1.6	Vzdialenosť ťažiska bremena	c	mm	405
	1.9	Rázvor kolies	y	mm	835
Hmotnosti	2.1	Vlastná hmotnosť		kg	69
Kolesá/podvozok	3.1	Pneumatiky			V-BV
	3.2	Veľkosť pneumatík, vpredu			Ø 200x50
	3.3	Rozmery pneumatík, vzadu			Ø 80x70
	3.5	Kolesá, počet vpredu/vzadu (x = poháňané)			2/2
	3.6	Rozchod kolies, vpredu	b10	mm	120
	3.7	Rozchod kolies, vzadu	b11	mm	520
Základné rozmery	4.4	Zdvih (h3)	h3	mm	120
	4.9	Výška rukoväti oja v pozícii pojazdu min./max.	h14	mm	1170
	4.14	Nadvihnutá výška miesta na státie	h12	mm	205
	4.15	Výška v spustenom stave	h13	mm	85
	4.19	Celková dĺžka	l1	mm	1145
	4.21.1	Celková šírka	b1	mm	680
	4.22	Rozmery vidlice	s/e/l	mm	51 x 160 x 810
	4.25	Rozovretie na vonkajšiu hranu vidlic	b5	mm	680
	4.32	Svetlá výška v strede rázvoru kolies	m2	mm	34
	4.34.1	Šírka pracovnej uličky (paleta 1000 x 1200 priečne)	Ast	mm	1610
	4.34.2	Šírka pracovnej uličky (paleta 800 x 1200 pozdĺžne)	Ast	mm	1810
4.35	Polomer otáčania	Wa	mm	1000	
Výkonové údaje	5.3	Rýchlosť spúšťania s bremenom/bez bremena		m/s	0,1 / 0,05

- Tento typový list podľa smernice VDI 2198 uvádza len technické hodnoty pre štandardné zariadenie. V prípade iných pneumatík, iných zdvíhacích zariadení, prídavných zariadení atď. môžu vzniknúť iné hodnoty

Označenie	1.2	Typová značka výrobcu			AM I20p
	1.3	Pohon			Manuálny
	1.4	Obsluha			Ručná obsluha
	1.5	Nosnosť/záťaž	Q	kg	2000
	1.6	Vzdialenosť ťažiska bremena	c	mm	405
	1.9	Rázvor kolies	y	mm	835
Hmotnosti	2.1	Vlastná hmotnosť		kg	69
Kolesá/ podvozok	3.1	Pneumatiky			N-BN
	3.2	Veľkosť pneumatík, vpredu			Ø 200x50

	3.3	Rozmery pneumatik, vzadu			Ø 80x65
	3.5	Kolesá, počet vpredu/vzadu (x = poháňané)			2/2
	3.6	Rozchod kolies, vpredu	b10	mm	120
	3.7	Rozchod kolies, vzadu	b11	mm	520
Základné rozmery	4.4	Zdvih (h3)	h3	mm	120
	4.9	Výška rukoväti oja v pozícii pojazdu min./max.	h14	mm	1170
	4.14	Nadvihnutá výška miesta na státie	h12	mm	205
	4.15	Výška v spustenom stave	h13	mm	85
	4.19	Celková dĺžka	l1	mm	1145
	4.21.1	Celková šírka	b1	mm	680
	4.22	Rozmery vidlice	s/e/l	mm	51 x 160 x 810
	4.25	Rozovretie na vonkajšiu hranu vidlic	b5	mm	680
	4.32	Svetlá výška v strede rázvoru kolies	m2	mm	34
	4.34.1	Šírka pracovnej uličky (paleta 1000 x 1200 priečne)	Ast	mm	1610
	4.34.2	Šírka pracovnej uličky (paleta 800 x 1200 pozdĺžne)	Ast	mm	1810
	4.35	Polomer otáčania	Wa	mm	1000
Výkonové údaje	5.3	Rýchlosť spúšťania s bremenom/bez bremena		m/s	0,1 / 0,05

- Tento typový list podľa smernice VDI 2198 uvádza len technické hodnoty pre štandardné zariadenie. V prípade iných pneumatik, iných zdvihacích zariadení, prídavných zariadení atď. môžu vzniknúť iné hodnoty

Označenie	1.2	Typová značka výrobcu			AM I20p
	1.3	Pohon			Manuálny
	1.4	Obsluha			Ručná obsluha
	1.5	Nosnosť/záťaž	Q	kg	2000
	1.6	Vzdialenosť ťažiska bremena	c	mm	405
	1.9	Rázvor kolies	y	mm	835
Hmotnosti	2.1	Vlastná hmotnosť		kg	65
Kolesá/podvozok	3.1	Pneumatiky			V-GV
	3.2	Veľkosť pneumatík, vpredu			Ø 200x50
	3.3	Rozmery pneumatik, vzadu			Ø 80x90
	3.5	Kolesá, počet vpredu/vzadu (x = poháňané)			2/2
	3.6	Rozchod kolies, vpredu	b10	mm	120
	3.7	Rozchod kolies, vzadu	b11	mm	520
Základné rozmery	4.4	Zdvih (h3)	h3	mm	120
	4.9	Výška rukoväti oja v pozícii pojazdu min./max.	h14	mm	1170
	4.14	Nadvihnutá výška miesta na státie	h12	mm	205
	4.15	Výška v spustenom stave	h13	mm	85
	4.19	Celková dĺžka	l1	mm	1145
	4.21.1	Celková šírka	b1	mm	680
	4.22	Rozmery vidlice	s/e/l	mm	51 x 160 x 810
	4.25	Rozovretie na vonkajšiu hranu vidlic	b5	mm	680
4.32	Svetlá výška v strede rázvoru kolies	m2	mm	34	
4.34.1	Šírka pracovnej uličky (paleta 1000 x 1200 priečne)	Ast	mm	1610	

Výkonové údaje	4.34.2	Šírka pracovnej uličky (paleta 800 x 1200 pozdĺžne)	Ast	mm	1810
	4.35	Polomer otáčania	Wa	mm	1000
	5.3	Rýchlosť spúšťania s bremenom/bez bremena		m/s	0,1 / 0,05
- Tento typový list podľa smernice VDI 2198 uvádza len technické hodnoty pre štandardné zariadenie. V prípade iných pneumatík, iných zdvíhacích zariadení, prídavných zariadení atď. môžu vzniknúť iné hodnoty					

Označenie	1.2	Typová značka výrobcu			AM I20p
	1.3	Pohon			Manuálny
	1.4	Obsluha			Ručná obsluha
	1.5	Nosnosť/závaž	Q	kg	2000
	1.6	Vzdialenosť ťažiska bremena	c	mm	405
	1.9	Rázvor kolies	y	mm	835
Hmotnosti	2.1	Vlastná hmotnosť		kg	65
Kolesá/podvozok	3.1	Pneumatiky			N-GN
	3.2	Veľkosť pneumatík, vpredu			Ø 200x50
	3.3	Rozmery pneumatík, vzadu			Ø 80x90
	3.5	Kolesá, počet vpredu/vzadu (x = poháňané)			2/2
	3.6	Rozchod kolies, vpredu	b10	mm	120
	3.7	Rozchod kolies, vzadu	b11	mm	520
Základné rozmery	4.4	Zdvih (h3)	h3	mm	120
	4.9	Výška rukoväti oja v pozícii pojazdu min./max.	h14	mm	1170
	4.14	Nadvihnutá výška miesta na státie	h12	mm	205
	4.15	Výška v spustenom stave	h13	mm	85
	4.19	Celková dĺžka	l1	mm	1145
	4.21.1	Celková šírka	b1	mm	680
	4.22	Rozmery vidlice	s/e/l	mm	51 x 160 x 810
	4.25	Rozovretie na vonkajšiu hranu vidlíc	b5	mm	680
	4.32	Svetlá výška v strede rázvoru kolies	m2	mm	34
	4.34.1	Šírka pracovnej uličky (paleta 1000 x 1200 priečne)	Ast	mm	1610
	4.34.2	Šírka pracovnej uličky (paleta 800 x 1200 pozdĺžne)	Ast	mm	1810
4.35	Polomer otáčania	Wa	mm	1000	
Výkonové údaje	5.3	Rýchlosť spúšťania s bremenom/bez bremena		m/s	0,1 / 0,05
- Tento typový list podľa smernice VDI 2198 uvádza len technické hodnoty pre štandardné zariadenie. V prípade iných pneumatík, iných zdvíhacích zariadení, prídavných zariadení atď. môžu vzniknúť iné hodnoty					

Označenie	1.2	Typová značka výrobcu			AM I20p

	1.3	Pohon			Manuálny
	1.4	Obsluha			Ručná obsluha
	1.5	Nosnosť/záťaž	Q	kg	2000
	1.6	Vzdialenosť ťažiska bremena	c	mm	610
	1.9	Rázvor kolies	y	mm	1245
Hmotnosti	2.1	Vlastná hmotnosť		kg	75
	2.1.1	Vlastná hmotnosť (vrát. batérie)		kg	75
Kolesá/podvozok	3.1	Pneumatiky			V-BV
	3.2	Veľkosť pneumatík, vpredu			Ø 200x50
	3.3	Rozmery pneumatík, vzadu			Ø 80x70
	3.5	Kolesá, počet vpredu/vzadu (x = poháňané)			2/2
	3.6	Rozchod kolies, vpredu	b10	mm	120
	3.7	Rozchod kolies, vzadu	b11	mm	360
Základné rozmery	4.4	Zdvih (h3)	h3	mm	120
	4.9	Výška rukoväti oja v pozícii pojazdu min./max.	h14	mm	1170
	4.14	Nadvihnutá výška miesta na státie	h12	mm	205
	4.15	Výška v spustenom stave	h13	mm	85
	4.19	Celková dĺžka	l1	mm	1555
	4.21.1	Celková šírka	b1	mm	520
	4.22	Rozmery vidlice	s/e/l	mm	51 x 160 x 1220
	4.25	Rozovretie na vonkajšiu hranu vidlic	b5	mm	520
	4.32	Svetlá výška v strede rázvoru kolies	m2	mm	34
	4.34.1	Šírka pracovnej uličky (paleta 1000 x 1200 priečne)	Ast	mm	1610
	4.34.2	Šírka pracovnej uličky (paleta 800 x 1200 pozdĺžne)	Ast	mm	1830
4.35	Polomer otáčania	Wa	mm	1410	
Výkonové údaje	5.3	Rýchlosť spúšťania s bremenom/bez bremena		m/s	0,1 / 0,05

- Tento typový list podľa smernice VDI 2198 uvádza len technické hodnoty pre štandardné zariadenie. V prípade iných pneumatík, iných zdvíhacích zariadení, prídavných zariadení atď. môžu vzniknúť iné hodnoty

Označenie	1.2	Typová značka výrobcu			AM I20p
	1.3	Pohon			Manuálny
	1.4	Obsluha			Ručná obsluha
	1.5	Nosnosť/záťaž	Q	kg	2000
	1.6	Vzdialenosť ťažiska bremena	c	mm	610
	1.9	Rázvor kolies	y	mm	1245
Hmotnosti	2.1	Vlastná hmotnosť		kg	75
	2.1.1	Vlastná hmotnosť (vrát. batérie)		kg	75
Kolesá/ podvozok	3.1	Pneumatiky			N-BN
	3.2	Veľkosť pneumatík, vpredu			Ø 200x50

	3.3	Rozmery pneumatik, vzadu			Ø 80x65
	3.5	Kolesá, počet vpredu/vzadu (x = poháňané)			2/2
	3.6	Rozchod kolies, vpredu	b10	mm	120
	3.7	Rozchod kolies, vzadu	b11	mm	360
Základné rozmery	4.4	Zdvih (h3)	h3	mm	120
	4.9	Výška rukoväti oja v pozícii pojazdu min./max.	h14	mm	1170
	4.14	Nadvihnutá výška miesta na státie	h12	mm	205
	4.15	Výška v spustenom stave	h13	mm	85
	4.19	Celková dĺžka	l1	mm	1555
	4.21.1	Celková šírka	b1	mm	520
	4.22	Rozmery vidlice	s/e/l	mm	51 x 160 x 1220
	4.25	Rozovretie na vonkajšiu hranu vidlic	b5	mm	520
	4.32	Svetlá výška v strede rázvoru kolies	m2	mm	34
	4.34.1	Šírka pracovnej uličky (paleta 1000 x 1200 priečne)	Ast	mm	1610
	4.34.2	Šírka pracovnej uličky (paleta 800 x 1200 pozdĺžne)	Ast	mm	1830
	4.35	Polomer otáčania	Wa	mm	1410
Výkonové údaje	5.3	Rýchlosť spúšťania s bremenom/bez bremena		m/s	0,1 / 0,05

- Tento typový list podľa smernice VDI 2198 uvádza len technické hodnoty pre štandardné zariadenie. V prípade iných pneumatik, iných zdvihacích zariadení, prídavných zariadení atď. môžu vzniknúť iné hodnoty

Označenie	1.2	Typová značka výrobcu			AM I20p
	1.3	Pohon			Manuálny
	1.4	Obsluha			Ručná obsluha
	1.5	Nosnosť/záťaž	Q	kg	2000
	1.6	Vzdialenosť ťažiska bremena	c	mm	610
	1.9	Rázvor kolies	y	mm	1245
Hmotnosti	2.1	Vlastná hmotnosť		kg	72
	2.1.1	Vlastná hmotnosť (vrát. batérie)		kg	72
Kolesá/podvozok	3.1	Pneumatiky			V-GV
	3.2	Veľkosť pneumatik, vpredu			Ø 200x50
	3.3	Rozmery pneumatik, vzadu			Ø 80x90
	3.5	Kolesá, počet vpredu/vzadu (x = poháňané)			2/2
	3.6	Rozchod kolies, vpredu	b10	mm	120
	3.7	Rozchod kolies, vzadu	b11	mm	360
Základné rozmery	4.4	Zdvih (h3)	h3	mm	120
	4.9	Výška rukoväti oja v pozícii pojazdu min./max.	h14	mm	1170
	4.14	Nadvihnutá výška miesta na státie	h12	mm	205
	4.15	Výška v spustenom stave	h13	mm	85
	4.19	Celková dĺžka	l1	mm	1555
	4.21.1	Celková šírka	b1	mm	520
	4.22	Rozmery vidlice	s/e/l	mm	51 x 160 x 1220
	4.25	Rozovretie na vonkajšiu hranu vidlic	b5	mm	520
4.32	Svetlá výška v strede rázvoru kolies	m2	mm	34	
4.34.1	Šírka pracovnej uličky (paleta 1000 x 1200 priečne)	Ast	mm	1610	

	4.34.2	Šírka pracovnej uličky (paleta 800 x 1200 pozdĺžne)	Ast	mm	1830
	4.35	Polomer otáčania	Wa	mm	1410
Výkonové údaje	5.3	Rýchlosť spúšťania s bremenom/bez bremena		m/s	0,1 / 0,05
- Tento typový list podľa smernice VDI 2198 uvádza len technické hodnoty pre štandardné zariadenie. V prípade iných pneumatík, iných zdvíhacích zariadení, prídavných zariadení atď. môžu vzniknúť iné hodnoty					

Označenie	1.2	Typová značka výrobcu			AM I20p
	1.3	Pohon			Manuálny
	1.4	Obsluha			Ručná obsluha
	1.5	Nosnosť/závaž	Q	kg	2000
	1.6	Vzdialenosť ťažiska bremena	c	mm	610
	1.9	Rázvor kolies	y	mm	1245
Hmotnosti	2.1	Vlastná hmotnosť		kg	72
	2.1.1	Vlastná hmotnosť (vrát. batérie)		kg	72
Kolesá/podvozok	3.1	Pneumatiky			N-GN
	3.2	Veľkosť pneumatík, vpredu			Ø 200x50
	3.3	Rozmery pneumatík, vzadu			Ø 80x90
	3.5	Kolesá, počet vpredu/vzadu (x = poháňané)			2/2
	3.6	Rozchod kolies, vpredu	b10	mm	120
	3.7	Rozchod kolies, vzadu	b11	mm	360
Základné rozmery	4.4	Zdvih (h3)	h3	mm	120
	4.9	Výška rukoväti oja v pozícii pojazdu min./max.	h14	mm	1170
	4.14	Nadvihnutá výška miesta na státie	h12	mm	205
	4.15	Výška v spustenom stave	h13	mm	85
	4.19	Celková dĺžka	l1	mm	1555
	4.21.1	Celková šírka	b1	mm	520
	4.22	Rozmery vidlice	s/e/l	mm	51 x 160 x 1220
	4.25	Rozovretie na vonkajšiu hranu vidlíc	b5	mm	520
	4.32	Svetlá výška v strede rázvoru kolies	m2	mm	34
	4.34.1	Šírka pracovnej uličky (paleta 1000 x 1200 priečne)	Ast	mm	1610
	4.34.2	Šírka pracovnej uličky (paleta 800 x 1200 pozdĺžne)	Ast	mm	1830
4.35	Polomer otáčania	Wa	mm	1410	
Výkonové údaje	5.3	Rýchlosť spúšťania s bremenom/bez bremena		m/s	0,1 / 0,05
- Tento typový list podľa smernice VDI 2198 uvádza len technické hodnoty pre štandardné zariadenie. V prípade iných pneumatík, iných zdvíhacích zariadení, prídavných zariadení atď. môžu vzniknúť iné hodnoty					

Označenie	1.2	Typová značka výrobcu			AM I20p
-----------	-----	-----------------------	--	--	----------------

	1.3	Pohon			Manuálny
	1.4	Obsluha			Ručná obsluha
	1.5	Nosnosť/záťaž	Q	kg	2000
	1.6	Vzdialenosť ťažiska bremena	c	mm	570
	1.9	Rázvor kolies	y	mm	1165
Hmotnosti	2.1	Vlastná hmotnosť		kg	72
Kolesá/podvozok	3.1	Pneumatiky			V-BV
	3.2	Veľkosť pneumatík, vpredu			Ø 200x50
	3.3	Rozmery pneumatík, vzadu			Ø 80x70
	3.5	Kolesá, počet vpredu/vzadu (x = poháňané)			2/2
	3.6	Rozchod kolies, vpredu	b10	mm	120
	3.7	Rozchod kolies, vzadu	b11	mm	360
Základné rozmery	4.4	Zdvih (h3)	h3	mm	120
	4.9	Výška rukoväti oja v pozícii pojazdu min./max.	h14	mm	1170
	4.14	Nadvihnutá výška miesta na státie	h12	mm	205
	4.15	Výška v spustenom stave	h13	mm	85
	4.19	Celková dĺžka	l1	mm	1475
	4.21.1	Celková šírka	b1	mm	520
	4.22	Rozmery vidlice	s/e/l	mm	51 x 160 x 1140
	4.25	Rozovretie na vonkajšiu hranu vidlic	b5	mm	520
	4.32	Svetlá výška v strede rázvoru kolies	m2	mm	34
	4.34.1	Šírka pracovnej uličky (paleta 1000 x 1200 priečne)	Ast	mm	1610
	4.34.2	Šírka pracovnej uličky (paleta 800 x 1200 pozdĺžne)	Ast	mm	1810
4.35	Polomer otáčania	Wa	mm	1330	
Výkonové údaje	5.3	Rýchlosť spúšťania s bremenom/bez bremena		m/s	0,1 / 0,05

- Tento typový list podľa smernice VDI 2198 uvádza len technické hodnoty pre štandardné zariadenie. V prípade iných pneumatík, iných zdvíhacích zariadení, prídavných zariadení atď. môžu vzniknúť iné hodnoty

Označenie	1.2	Typová značka výrobcu			AM I20p
	1.3	Pohon			Manuálny
	1.4	Obsluha			Ručná obsluha
	1.5	Nosnosť/záťaž	Q	kg	2000
	1.6	Vzdialenosť ťažiska bremena	c	mm	570
	1.9	Rázvor kolies	y	mm	1165
Hmotnosti	2.1	Vlastná hmotnosť		kg	72
Kolesá/ podvozok	3.1	Pneumatiky			N-BN
	3.2	Veľkosť pneumatík, vpredu			Ø 200x50

	3.3	Rozmery pneumatik, vzadu			Ø 80x65
	3.5	Kolesá, počet vpredu/vzadu (x = poháňané)			2/2
	3.6	Rozchod kolies, vpredu	b10	mm	120
	3.7	Rozchod kolies, vzadu	b11	mm	360
Základné rozmery	4.4	Zdvih (h3)	h3	mm	120
	4.9	Výška rukoväti oja v pozícii pojazdu min./max.	h14	mm	1170
	4.14	Nadvihnutá výška miesta na státie	h12	mm	205
	4.15	Výška v spustenom stave	h13	mm	85
	4.19	Celková dĺžka	l1	mm	1475
	4.21.1	Celková šírka	b1	mm	520
	4.22	Rozmery vidlice	s/e/l	mm	51 x 160 x 1140
	4.25	Rozovretie na vonkajšiu hranu vidlic	b5	mm	520
	4.32	Svetlá výška v strede rázvoru kolies	m2	mm	34
	4.34.1	Šírka pracovnej uličky (paleta 1000 x 1200 priečne)	Ast	mm	1610
	4.34.2	Šírka pracovnej uličky (paleta 800 x 1200 pozdĺžne)	Ast	mm	1810
	4.35	Polomer otáčania	Wa	mm	1330
Výkonové údaje	5.3	Rýchlosť spúšťania s bremenom/bez bremena		m/s	0,1 / 0,05

- Tento typový list podľa smernice VDI 2198 uvádza len technické hodnoty pre štandardné zariadenie. V prípade iných pneumatik, iných zdvihacích zariadení, prídavných zariadení atď. môžu vzniknúť iné hodnoty

Označenie	1.2	Typová značka výrobcu			AM I20p
	1.3	Pohon			Manuálny
	1.4	Obsluha			Ručná obsluha
	1.5	Nosnosť/záťaž	Q	kg	2000
	1.6	Vzdialenosť ťažiska bremena	c	mm	570
	1.9	Rázvor kolies	y	mm	1165
Hmotnosti	2.1	Vlastná hmotnosť		kg	69
Kolesá/podvozok	3.1	Pneumatiky			V-GV
	3.2	Veľkosť pneumatik, vpredu			Ø 200x50
	3.3	Rozmery pneumatik, vzadu			Ø 80x90
	3.5	Kolesá, počet vpredu/vzadu (x = poháňané)			2/2
	3.6	Rozchod kolies, vpredu	b10	mm	120
	3.7	Rozchod kolies, vzadu	b11	mm	360
Základné rozmery	4.4	Zdvih (h3)	h3	mm	120
	4.9	Výška rukoväti oja v pozícii pojazdu min./max.	h14	mm	1170
	4.14	Nadvihnutá výška miesta na státie	h12	mm	205
	4.15	Výška v spustenom stave	h13	mm	85
	4.19	Celková dĺžka	l1	mm	1475
	4.21.1	Celková šírka	b1	mm	520
	4.22	Rozmery vidlice	s/e/l	mm	51 x 160 x 1140
	4.25	Rozovretie na vonkajšiu hranu vidlic	b5	mm	520
4.32	Svetlá výška v strede rázvoru kolies	m2	mm	34	
4.34.1	Šírka pracovnej uličky (paleta 1000 x 1200 priečne)	Ast	mm	1610	

Výkonové údaje	4.34.2	Šírka pracovnej uličky (paleta 800 x 1200 pozdĺžne)	Ast	mm	1810
	4.35	Polomer otáčania	Wa	mm	1330
	5.3	Rýchlosť spúšťania s bremenom/bez bremena		m/s	0,1 / 0,05
- Tento typový list podľa smernice VDI 2198 uvádza len technické hodnoty pre štandardné zariadenie. V prípade iných pneumatík, iných zdvíhacích zariadení, prídavných zariadení atď. môžu vzniknúť iné hodnoty					

Označenie	1.2	Typová značka výrobcu			AM I20p
	1.3	Pohon			Manuálny
	1.4	Obsluha			Ručná obsluha
	1.5	Nosnosť/závaž	Q	kg	2000
	1.6	Vzdialenosť ťažiska bremena	c	mm	570
	1.9	Rázvor kolies	y	mm	1165
Hmotnosti	2.1	Vlastná hmotnosť		kg	69
	2.2	Zaťaženie nápravy s bremenom vpredu/vzadu		kg	636 / 1432
	2.3	Zaťaženie nápravy bez bremena vpredu/vzadu		kg	21 / 47
Kolesá/podvozok	3.1	Pneumatiky			N-GN
	3.2	Veľkosť pneumatík, vpredu			Ø 200x50
	3.3	Rozmery pneumatík, vzadu			Ø 80x90
	3.5	Kolesá, počet vpredu/vzadu (x = poháňané)			2/2
	3.6	Rozchod kolies, vpredu	b10	mm	120
	3.7	Rozchod kolies, vzadu	b11	mm	360
Základné rozmery	4.4	Zdvih (h3)	h3	mm	120
	4.9	Výška rukoväti oja v pozícii pojazdu min./max.	h14	mm	1220 / 1170
	4.14	Nadvihnutá výška miesta na státie	h12	mm	205
	4.15	Výška v spustenom stave	h13	mm	85
	4.19	Celková dĺžka	l1	mm	1475
	4.20	Dĺžka vrátane zadnej časti vidlíc	l2	mm	340
	4.21.1	Celková šírka	b1	mm	520
	4.22	Rozmery vidlice	s/e/l	mm	51 x 160 x 1140
	4.25	Rozovretie na vonkajšiu hranu vidlíc	b5	mm	520
	4.32	Svetlá výška v strede rázvoru kolies	m2	mm	34
	4.34.1	Šírka pracovnej uličky (paleta 1000 x 1200 priečne)	Ast	mm	1610
4.34.2	Šírka pracovnej uličky (paleta 800 x 1200 pozdĺžne)	Ast	mm	1810	
4.35	Polomer otáčania	Wa	mm	1330	
Výkonové údaje	5.3	Rýchlosť spúšťania s bremenom/bez bremena		m/s	0,1 / 0,05
- Tento typový list podľa smernice VDI 2198 uvádza len technické hodnoty pre štandardné zariadenie. V prípade iných pneumatík, iných zdvíhacích zariadení, prídavných zariadení atď. môžu vzniknúť iné hodnoty					

Označenie	1.2	Typová značka výrobcu			AM I20p
	1.3	Pohon			Manuálny
	1.4	Obsluha			Ručná obsluha
	1.5	Nosnosť/záťaž	Q	kg	2000
	1.6	Vzdialenosť ťažiska bremena	c	mm	485
	1.9	Rázvor kolies	y	mm	995
Hmotnosti	2.1	Vlastná hmotnosť		kg	66
	2.1.1	Vlastná hmotnosť (vrát. batérie)		kg	66
Kolesá/podvozok	3.1	Pneumatiky			V-BV
	3.2	Veľkosť pneumatík, vpredu			Ø 200x50
	3.3	Rozmery pneumatík, vzadu			Ø 80x70
	3.5	Kolesá, počet vpredu/vzadu (x = poháňané)			2/2
	3.6	Rozchod kolies, vpredu	b10	mm	120
	3.7	Rozchod kolies, vzadu	b11	mm	360
Základné rozmery	4.4	Zdvih (h3)	h3	mm	120
	4.9	Výška rukoväti oja v pozícii pojazdu min./max.	h14	mm	1170
	4.14	Nadvihnutá výška miesta na státie	h12	mm	205
	4.15	Výška v spustenom stave	h13	mm	85
	4.19	Celková dĺžka	l1	mm	1305
	4.21.1	Celková šírka	b1	mm	520
	4.22	Rozmery vidlice	s/e/l	mm	51 x 160 x 970
	4.25	Rozovretie na vonkajšiu hranu vidlíc	b5	mm	520
	4.32	Svetlá výška v strede rázvoru kolies	m2	mm	34
	4.34.1	Šírka pracovnej uličky (paleta 1000 x 1200 priečne)	Ast	mm	1610
	4.34.2	Šírka pracovnej uličky (paleta 800 x 1200 pozdĺžne)	Ast	mm	1810
4.35	Polomer otáčania	Wa	mm	1160	
Výkonové údaje	5.3	Rýchlosť spúšťania s bremenom/bez bremena		m/s	0,1 / 0,05

- Tento typový list podľa smernice VDI 2198 uvádza len technické hodnoty pre štandardné zariadenie. V prípade iných pneumatík, iných zdvíhacích zariadení, prídavných zariadení atď. môžu vzniknúť iné hodnoty

Označenie	1.2	Typová značka výrobcu			AM I20p
	1.3	Pohon			Manuálny
	1.4	Obsluha			Ručná obsluha
	1.5	Nosnosť/záťaž	Q	kg	2000
	1.6	Vzdialenosť ťažiska bremena	c	mm	485
	1.9	Rázvor kolies	y	mm	995
Hmotnosti	2.1	Vlastná hmotnosť		kg	66
	2.1.1	Vlastná hmotnosť (vrát. batérie)		kg	66
Kolesá/ podvozok	3.1	Pneumatiky			N-BN
	3.2	Veľkosť pneumatík, vpredu			Ø 200x50
	3.3	Rozmery pneumatík, vzadu			Ø 80x65
	3.5	Kolesá, počet vpredu/vzadu (x = poháňané)			2/2

	3.6	Rozchod kolies, vpredu	b10	mm	120
	3.7	Rozchod kolies, vzadu	b11	mm	360
Základné rozmery	4.4	Zdvih (h3)	h3	mm	120
	4.9	Výška rukoväti oja v pozícii pojazdu min./max.	h14	mm	1170
	4.14	Nadvihnutá výška miesta na státie	h12	mm	205
	4.15	Výška v spustenom stave	h13	mm	85
	4.19	Celková dĺžka	l1	mm	1305
	4.21.1	Celková šírka	b1	mm	520
	4.22	Rozmery vidlice	s/e/l	mm	51 x 160 x 970
	4.25	Rozovretie na vonkajšiu hranu vidlic	b5	mm	520
	4.32	Svetlá výška v strede rázvoru kolies	m2	mm	34
	4.34.1	Šírka pracovnej uličky (paleta 1000 x 1200 priečne)	Ast	mm	1610
	4.34.2	Šírka pracovnej uličky (paleta 800 x 1200 pozdĺžne)	Ast	mm	1810
	4.35	Polomer otáčania	Wa	mm	1160
Výkonové údaje	5.3	Rýchlosť spúšťania s bremenom/bez bremena		m/s	0,1 / 0,05

- Tento typový list podľa smernice VDI 2198 uvádza len technické hodnoty pre štandardné zariadenie. V prípade iných pneumatík, iných zdvihacích zariadení, prídavných zariadení atď. môžu vzniknúť iné hodnoty

Označenie	1.2	Typová značka výrobcu			AM I20p
	1.3	Pohon			Manuálny
	1.4	Obsluha			Ručná obsluha
	1.5	Nosnosť/záťaž	Q	kg	2000
	1.6	Vzdialenosť ťažiska bremena	c	mm	485
	1.9	Rázvor kolies	y	mm	995
Hmotnosti	2.1	Vlastná hmotnosť		kg	63
	2.1.1	Vlastná hmotnosť (vrát. batérie)		kg	63
Kolesá/podvozok	3.1	Pneumatiky			V-GV
	3.2	Veľkosť pneumatík, vpredu			Ø 200x50
	3.3	Rozmery pneumatík, vzadu			Ø 80x90
	3.5	Kolesá, počet vpredu/vzadu (x = poháňané)			2/2
	3.6	Rozchod kolies, vpredu	b10	mm	120
	3.7	Rozchod kolies, vzadu	b11	mm	360
Základné rozmery	4.4	Zdvih (h3)	h3	mm	120
	4.9	Výška rukoväti oja v pozícii pojazdu min./max.	h14	mm	1170
	4.14	Nadvihnutá výška miesta na státie	h12	mm	205
	4.15	Výška v spustenom stave	h13	mm	85
	4.19	Celková dĺžka	l1	mm	1305
	4.21.1	Celková šírka	b1	mm	520
	4.22	Rozmery vidlice	s/e/l	mm	51 x 160 x 970
	4.25	Rozovretie na vonkajšiu hranu vidlic	b5	mm	520
4.32	Svetlá výška v strede rázvoru kolies	m2	mm	34	
4.34.1	Šírka pracovnej uličky (paleta 1000 x 1200 priečne)	Ast	mm	1610	

	4.34.2	Šírka pracovnej uličky (paleta 800 x 1200 pozdĺžne)	Ast	mm	1810
	4.35	Polomer otáčania	Wa	mm	1160
Výkonové údaje	5.3	Rýchlosť spúšťania s bremenom/bez bremena		m/s	0,1 / 0,05
- Tento typový list podľa smernice VDI 2198 uvádza len technické hodnoty pre štandardné zariadenie. V prípade iných pneumatík, iných zdvíhacích zariadení, prídavných zariadení atď. môžu vzniknúť iné hodnoty					

Označenie	1.2	Typová značka výrobcu			AM I20p
	1.3	Pohon			Manuálny
	1.4	Obsluha			Ručná obsluha
	1.5	Nosnosť/závaž	Q	kg	2000
	1.6	Vzdialenosť ťažiska bremena	c	mm	485
	1.9	Rázvor kolies	y	mm	995
Hmotnosti	2.1	Vlastná hmotnosť		kg	63
	2.1.1	Vlastná hmotnosť (vrát. batérie)		kg	63
Kolesá/podvozok	3.1	Pneumatiky			N-GN
	3.2	Veľkosť pneumatík, vpredu			Ø 200x50
	3.3	Rozmery pneumatík, vzadu			Ø 80x90
	3.5	Kolesá, počet vpredu/vzadu (x = poháňané)			2/2
	3.6	Rozchod kolies, vpredu	b10	mm	120
	3.7	Rozchod kolies, vzadu	b11	mm	360
Základné rozmery	4.4	Zdvih (h3)	h3	mm	120
	4.9	Výška rukoväti oja v pozícii pojazdu min./max.	h14	mm	1170
	4.14	Nadvihnutá výška miesta na státie	h12	mm	205
	4.15	Výška v spustenom stave	h13	mm	85
	4.19	Celková dĺžka	l1	mm	1305
	4.21.1	Celková šírka	b1	mm	520
	4.22	Rozmery vidlice	s/e/l	mm	51 x 160 x 970
	4.25	Rozovretie na vonkajšiu hranu vidlíc	b5	mm	520
	4.32	Svetlá výška v strede rázvoru kolies	m2	mm	34
	4.34.1	Šírka pracovnej uličky (paleta 1000 x 1200 priečne)	Ast	mm	1610
	4.34.2	Šírka pracovnej uličky (paleta 800 x 1200 pozdĺžne)	Ast	mm	1810
4.35	Polomer otáčania	Wa	mm	1160	
Výkonové údaje	5.3	Rýchlosť spúšťania s bremenom/bez bremena		m/s	0,1 / 0,05
- Tento typový list podľa smernice VDI 2198 uvádza len technické hodnoty pre štandardné zariadenie. V prípade iných pneumatík, iných zdvíhacích zariadení, prídavných zariadení atď. môžu vzniknúť iné hodnoty					

Označenie	1.2	Typová značka výrobcu			AM I20p

	1.3	Pohon			Manuálny
	1.4	Obsluha			Ručná obsluha
	1.5	Nosnosť/záťaž	Q	kg	2000
	1.6	Vzdialenosť ťažiska bremena	c	mm	405
	1.9	Rázvor kolies	y	mm	835
Hmotnosti	2.1	Vlastná hmotnosť		kg	63
Kolesá/podvozok	3.1	Pneumatiky			V-BV
	3.2	Veľkosť pneumatík, vpredu			Ø 200x50
	3.3	Rozmery pneumatík, vzadu			Ø 80x70
	3.5	Kolesá, počet vpredu/vzadu (x = poháňané)			2/2
	3.6	Rozchod kolies, vpredu	b10	mm	120
	3.7	Rozchod kolies, vzadu	b11	mm	335
Základné rozmery	4.4	Zdvih (h3)	h3	mm	120
	4.9	Výška rukoväti oja v pozícii pojazdu min./max.	h14	mm	1170
	4.14	Nadvihnutá výška miesta na státie	h12	mm	205
	4.15	Výška v spustenom stave	h13	mm	85
	4.19	Celková dĺžka	l1	mm	1145
	4.21.1	Celková šírka	b1	mm	520
	4.22	Rozmery vidlice	s/e/l	mm	51 x 160 x 810
	4.25	Rozovretie na vonkajšiu hranu vidlic	b5	mm	520
	4.32	Svetlá výška v strede rázvoru kolies	m2	mm	34
	4.34.1	Šírka pracovnej uličky (paleta 1000 x 1200 priečne)	Ast	mm	1610
	4.34.2	Šírka pracovnej uličky (paleta 800 x 1200 pozdĺžne)	Ast	mm	1810
4.35	Polomer otáčania	Wa	mm	1000	
Výkonové údaje	5.3	Rýchlosť spúšťania s bremenom/bez bremena		m/s	0,1 / 0,05

- Tento typový list podľa smernice VDI 2198 uvádza len technické hodnoty pre štandardné zariadenie. V prípade iných pneumatík, iných zdvíhacích zariadení, prídavných zariadení atď. môžu vzniknúť iné hodnoty

Označenie	1.2	Typová značka výrobcu			AM I20p
	1.3	Pohon			Manuálny
	1.4	Obsluha			Ručná obsluha
	1.5	Nosnosť/záťaž	Q	kg	2000
	1.6	Vzdialenosť ťažiska bremena	c	mm	405
	1.9	Rázvor kolies	y	mm	835
Hmotnosti	2.1	Vlastná hmotnosť		kg	63
Kolesá/ podvozok	3.1	Pneumatiky			N-BN
	3.2	Veľkosť pneumatík, vpredu			Ø 200x50

	3.3	Rozmery pneumatik, vzadu			Ø 80x65
	3.5	Kolesá, počet vpredu/vzadu (x = poháňané)			2/2
	3.6	Rozchod kolies, vpredu	b10	mm	120
	3.7	Rozchod kolies, vzadu	b11	mm	335
Základné rozmery	4.4	Zdvih (h3)	h3	mm	120
	4.9	Výška rukoväti oja v pozícii pojazdu min./max.	h14	mm	1170
	4.14	Nadvihnutá výška miesta na státie	h12	mm	205
	4.15	Výška v spustenom stave	h13	mm	85
	4.19	Celková dĺžka	l1	mm	1145
	4.21.1	Celková šírka	b1	mm	520
	4.22	Rozmery vidlice	s/e/l	mm	51 x 160 x 810
	4.25	Rozovretie na vonkajšiu hranu vidlic	b5	mm	520
	4.32	Svetlá výška v strede rázvoru kolies	m2	mm	34
	4.34.1	Šírka pracovnej uličky (paleta 1000 x 1200 priečne)	Ast	mm	1610
	4.34.2	Šírka pracovnej uličky (paleta 800 x 1200 pozdĺžne)	Ast	mm	1810
	4.35	Polomer otáčania	Wa	mm	1000
Výkonové údaje	5.3	Rýchlosť spúšťania s bremenom/bez bremena		m/s	0,1 / 0,05

- Tento typový list podľa smernice VDI 2198 uvádza len technické hodnoty pre štandardné zariadenie. V prípade iných pneumatik, iných zdvihacích zariadení, prídavných zariadení atď. môžu vzniknúť iné hodnoty

Označenie	1.2	Typová značka výrobcu			AM I20p
	1.3	Pohon			Manuálny
	1.4	Obsluha			Ručná obsluha
	1.5	Nosnosť/záťaž	Q	kg	2000
	1.6	Vzdialenosť ťažiska bremena	c	mm	405
	1.9	Rázvor kolies	y	mm	835
Hmotnosti	2.1	Vlastná hmotnosť		kg	59
Kolesá/podvozok	3.1	Pneumatiky			V-GV
	3.2	Veľkosť pneumatík, vpredu			Ø 200x50
	3.3	Rozmery pneumatik, vzadu			Ø 80x90
	3.5	Kolesá, počet vpredu/vzadu (x = poháňané)			2/2
	3.6	Rozchod kolies, vpredu	b10	mm	120
	3.7	Rozchod kolies, vzadu	b11	mm	335
Základné rozmery	4.4	Zdvih (h3)	h3	mm	120
	4.9	Výška rukoväti oja v pozícii pojazdu min./max.	h14	mm	1170
	4.14	Nadvihnutá výška miesta na státie	h12	mm	205
	4.15	Výška v spustenom stave	h13	mm	85
	4.19	Celková dĺžka	l1	mm	1145
	4.21.1	Celková šírka	b1	mm	520
	4.22	Rozmery vidlice	s/e/l	mm	51 x 160 x 810
	4.25	Rozovretie na vonkajšiu hranu vidlic	b5	mm	520
4.32	Svetlá výška v strede rázvoru kolies	m2	mm	34	
4.34.1	Šírka pracovnej uličky (paleta 1000 x 1200 priečne)	Ast	mm	1610	

Výkonové údaje	4.34.2	Šírka pracovnej uličky (paleta 800 x 1200 pozdĺžne)	Ast	mm	1810
	4.35	Polomer otáčania	Wa	mm	1000
	5.3	Rýchlosť spúšťania s bremenom/bez bremena		m/s	0,1 / 0,05
- Tento typový list podľa smernice VDI 2198 uvádza len technické hodnoty pre štandardné zariadenie. V prípade iných pneumatík, iných zdvíhacích zariadení, prídavných zariadení atď. môžu vzniknúť iné hodnoty					

Označenie	1.2	Typová značka výrobcu			AM I20p
	1.3	Pohon			Manuálny
	1.4	Obsluha			Ručná obsluha
	1.5	Nosnosť/závaž	Q	kg	2000
	1.6	Vzdialenosť ťažiska bremena	c	mm	405
	1.9	Rázvor kolies	y	mm	835
Hmotnosti	2.1	Vlastná hmotnosť		kg	59
Kolesá/podvozok	3.1	Pneumatiky			N-GN
	3.2	Veľkosť pneumatík, vpredu			Ø 200x50
	3.3	Rozmery pneumatík, vzadu			Ø 80x90
	3.5	Kolesá, počet vpredu/vzadu (x = poháňané)			2/2
	3.6	Rozchod kolies, vpredu	b10	mm	120
	3.7	Rozchod kolies, vzadu	b11	mm	360
Základné rozmery	4.4	Zdvih (h3)	h3	mm	120
	4.9	Výška rukoväti oja v pozícii pojazdu min./max.	h14	mm	1170
	4.14	Nadvihnutá výška miesta na státie	h12	mm	205
	4.15	Výška v spustenom stave	h13	mm	85
	4.19	Celková dĺžka	l1	mm	1145
	4.21.1	Celková šírka	b1	mm	520
	4.22	Rozmery vidlice	s/e/l	mm	51 x 160 x 810
	4.25	Rozovretie na vonkajšiu hranu vidlíc	b5	mm	520
	4.32	Svetlá výška v strede rázvoru kolies	m2	mm	34
	4.34.1	Šírka pracovnej uličky (paleta 1000 x 1200 priečne)	Ast	mm	1610
	4.34.2	Šírka pracovnej uličky (paleta 800 x 1200 pozdĺžne)	Ast	mm	1810
4.35	Polomer otáčania	Wa	mm	1000	
Výkonové údaje	5.3	Rýchlosť spúšťania s bremenom/bez bremena		m/s	0,1 / 0,05
- Tento typový list podľa smernice VDI 2198 uvádza len technické hodnoty pre štandardné zariadenie. V prípade iných pneumatík, iných zdvíhacích zariadení, prídavných zariadení atď. môžu vzniknúť iné hodnoty					

Označenie	1.2	Typová značka výrobcu			AM I20

	1.3	Pohon			Manuálny
	1.4	Obsluha			Ručná obsluha
	1.5	Nosnosť/záťaž	Q	kg	2000
	1.6	Vzdialenosť ťažiska bremena	c	mm	405
	1.9	Rázvor kolies	y	mm	835
Hmotnosti	2.1	Vlastná hmotnosť		kg	59
	2.1.1	Vlastná hmotnosť (vrát. batérie)		kg	59
Kolesá/podvozok	3.1	Pneumatiky			N-GN
	3.2	Veľkosť pneumatík, vpredu			Ø 200x50
	3.3	Rozmery pneumatík, vzadu			Ø 80x90
	3.5	Kolesá, počet vpredu/vzadu (x = poháňané)			2/2
	3.6	Rozchod kolies, vpredu	b10	mm	120
	3.7	Rozchod kolies, vzadu	b11	mm	360
Základné rozmery	4.4	Zdvih (h3)	h3	mm	120
	4.9	Výška rukoväti oja v pozícii pojazdu min./max.	h14	mm	1170
	4.14	Nadvihnutá výška miesta na státie	h12	mm	200
	4.15	Výška v spustenom stave	h13	mm	85
	4.19	Celková dĺžka	l1	mm	1145
	4.21.1	Celková šírka	b1	mm	520
	4.22	Rozmery vidlice	s/e/l	mm	51 x 160 x 810
	4.25	Rozovretie na vonkajšiu hranu vidlic	b5	mm	520
	4.32	Svetlá výška v strede rázvoru kolies	m2	mm	34
	4.34.1	Šírka pracovnej uličky (paleta 1000 x 1200 priečne)	Ast	mm	1610
	4.34.2	Šírka pracovnej uličky (paleta 800 x 1200 pozdĺžne)	Ast	mm	1810
4.35	Polomer otáčania	Wa	mm	1000	
Výkonové údaje	5.3	Rýchlosť spúšťania s bremenom/bez bremena		m/s	0,1 / 0,05

- Tento typový list podľa smernice VDI 2198 uvádza len technické hodnoty pre štandardné zariadenie. V prípade iných pneumatík, iných zdvíhacích zariadení, prídavných zariadení atď. môžu vzniknúť iné hodnoty

Označenie	1.2	Typová značka výrobcu			AM I20
	1.3	Pohon			Manuálny
	1.4	Obsluha			Ručná obsluha
	1.5	Nosnosť/záťaž	Q	kg	2000
	1.6	Vzdialenosť ťažiska bremena	c	mm	405
	1.9	Rázvor kolies	y	mm	835
Hmotnosti	2.1	Vlastná hmotnosť		kg	59
	2.1.1	Vlastná hmotnosť (vrát. batérie)		kg	59
Kolesá/ podvozok	3.1	Pneumatiky			V-GV
	3.2	Veľkosť pneumatík, vpredu			Ø 200x50

	3.3	Rozmery pneumatik, vzadu			Ø 80x90
	3.5	Kolesá, počet vpredu/vzadu (x = poháňané)			2/2
	3.6	Rozchod kolies, vpredu	b10	mm	120
	3.7	Rozchod kolies, vzadu	b11	mm	360
Základné rozmery	4.4	Zdvih (h3)	h3	mm	120
	4.9	Výška rukoväti oja v pozícii pojazdu min./max.	h14	mm	1170
	4.14	Nadvihnutá výška miesta na státie	h12	mm	200
	4.15	Výška v spustenom stave	h13	mm	85
	4.19	Celková dĺžka	l1	mm	1145
	4.21.1	Celková šírka	b1	mm	520
	4.22	Rozmery vidlice	s/e/l	mm	51 x 160 x 810
	4.25	Rozovretie na vonkajšiu hranu vidlic	b5	mm	520
	4.32	Svetlá výška v strede rázvoru kolies	m2	mm	38
	4.34.1	Šírka pracovnej uličky (paleta 1000 x 1200 priečne)	Ast	mm	1610
	4.34.2	Šírka pracovnej uličky (paleta 800 x 1200 pozdĺžne)	Ast	mm	1810
	4.35	Polomer otáčania	Wa	mm	1000
Výkonové údaje	5.3	Rýchlosť spúšťania s bremenom/bez bremena		m/s	0,1 / 0,05

- Tento typový list podľa smernice VDI 2198 uvádza len technické hodnoty pre štandardné zariadenie. V prípade iných pneumatik, iných zdvihacích zariadení, prídavných zariadení atď. môžu vzniknúť iné hodnoty

Označenie	1.2	Typová značka výrobcu			AM I20
	1.3	Pohon			Manuálny
	1.4	Obsluha			Ručná obsluha
	1.5	Nosnosť/záťaž	Q	kg	2000
	1.6	Vzdialenosť ťažiska bremena	c	mm	405
	1.9	Rázvor kolies	y	mm	835
Hmotnosti	2.1	Vlastná hmotnosť		kg	63
	2.1.1	Vlastná hmotnosť (vrát. batérie)		kg	63
Kolesá/podvozok	3.1	Pneumatiky			N-BN
	3.2	Veľkosť pneumatik, vpredu			Ø 200x50
	3.3	Rozmery pneumatik, vzadu			Ø 80x65
	3.5	Kolesá, počet vpredu/vzadu (x = poháňané)			2/2
	3.6	Rozchod kolies, vpredu	b10	mm	120
	3.7	Rozchod kolies, vzadu	b11	mm	360
Základné rozmery	4.4	Zdvih (h3)	h3	mm	120
	4.9	Výška rukoväti oja v pozícii pojazdu min./max.	h14	mm	1170
	4.14	Nadvihnutá výška miesta na státie	h12	mm	200
	4.15	Výška v spustenom stave	h13	mm	85
	4.19	Celková dĺžka	l1	mm	1145
	4.21.1	Celková šírka	b1	mm	520
	4.22	Rozmery vidlice	s/e/l	mm	51 x 160 x 810
	4.25	Rozovretie na vonkajšiu hranu vidlic	b5	mm	520
4.32	Svetlá výška v strede rázvoru kolies	m2	mm	38	
4.34.1	Šírka pracovnej uličky (paleta 1000 x 1200 priečne)	Ast	mm	1610	

	4.34.2	Šírka pracovnej uličky (paleta 800 x 1200 pozdĺžne)	Ast	mm	1810
	4.35	Polomer otáčania	Wa	mm	1000
Výkonové údaje	5.3	Rýchlosť spúšťania s bremenom/bez bremena		m/s	0,1 / 0,05
- Tento typový list podľa smernice VDI 2198 uvádza len technické hodnoty pre štandardné zariadenie. V prípade iných pneumatík, iných zdvíhacích zariadení, prídavných zariadení atď. môžu vzniknúť iné hodnoty					

Označenie	1.2	Typová značka výrobcu			AM I20
	1.3	Pohon			Manuálny
	1.4	Obsluha			Ručná obsluha
	1.5	Nosnosť/závaž	Q	kg	2000
	1.6	Vzdialenosť ťažiska bremena	c	mm	405
	1.9	Rázvor kolies	y	mm	835
Hmotnosti	2.1	Vlastná hmotnosť		kg	63
	2.1.1	Vlastná hmotnosť (vrát. batérie)		kg	63
Kolesá/podvozok	3.1	Pneumatiky			V-BV
	3.2	Veľkosť pneumatík, vpredu			Ø 200x50
	3.3	Rozmery pneumatík, vzadu			Ø 80x70
	3.5	Kolesá, počet vpredu/vzadu (x = poháňané)			2/2
	3.6	Rozchod kolies, vpredu	b10	mm	120
	3.7	Rozchod kolies, vzadu	b11	mm	360
Základné rozmery	4.4	Zdvih (h3)	h3	mm	120
	4.9	Výška rukoväti oja v pozícii pojazdu min./max.	h14	mm	1170
	4.14	Nadvihnutá výška miesta na státie	h12	mm	200
	4.15	Výška v spustenom stave	h13	mm	85
	4.19	Celková dĺžka	l1	mm	1145
	4.21.1	Celková šírka	b1	mm	520
	4.22	Rozmery vidlice	s/e/l	mm	51 x 160 x 810
	4.25	Rozovretie na vonkajšiu hranu vidlíc	b5	mm	520
	4.32	Svetlá výška v strede rázvoru kolies	m2	mm	38
	4.34.1	Šírka pracovnej uličky (paleta 1000 x 1200 priečne)	Ast	mm	1610
	4.34.2	Šírka pracovnej uličky (paleta 800 x 1200 pozdĺžne)	Ast	mm	1810
4.35	Polomer otáčania	Wa	mm	1000	
Výkonové údaje	5.3	Rýchlosť spúšťania s bremenom/bez bremena		m/s	0,1 / 0,05
- Tento typový list podľa smernice VDI 2198 uvádza len technické hodnoty pre štandardné zariadenie. V prípade iných pneumatík, iných zdvíhacích zariadení, prídavných zariadení atď. môžu vzniknúť iné hodnoty					

Označenie	1.2	Typová značka výrobcu			AM I20

	1.3	Pohon			Manuálny
	1.4	Obsluha			Ručná obsluha
	1.5	Nosnosť/záťaž	Q	kg	2000
	1.6	Vzdialenosť ťažiska bremena	c	mm	485
	1.9	Rázvor kolies	y	mm	995
Hmotnosti	2.1	Vlastná hmotnosť		kg	63
	2.1.1	Vlastná hmotnosť (vrát. batérie)		kg	63
Kolesá/podvozok	3.1	Pneumatiky			N-GN
	3.2	Veľkosť pneumatík, vpredu			Ø 200x50
	3.3	Rozmery pneumatík, vzadu			Ø 80x90
	3.5	Kolesá, počet vpredu/vzadu (x = poháňané)			2/2
	3.6	Rozchod kolies, vpredu	b10	mm	120
	3.7	Rozchod kolies, vzadu	b11	mm	360
	Základné rozmery	4.4	Zdvih (h3)	h3	mm
4.9		Výška rukoväti oja v pozícii pojazdu min./max.	h14	mm	1170
4.14		Nadvihnutá výška miesta na státie	h12	mm	200
4.15		Výška v spustenom stave	h13	mm	85
4.19		Celková dĺžka	l1	mm	1305
4.21.1		Celková šírka	b1	mm	520
4.22		Rozmery vidlice	s/e/l	mm	51 x 160 x 970
4.25		Rozovretie na vonkajšiu hranu vidlic	b5	mm	520
4.32		Svetlá výška v strede rázvoru kolies	m2	mm	38
4.34.1		Šírka pracovnej uličky (paleta 1000 x 1200 priečne)	Ast	mm	1610
4.34.2		Šírka pracovnej uličky (paleta 800 x 1200 pozdĺžne)	Ast	mm	1810
4.35		Polomer otáčania	Wa	mm	1160
Výkonové údaje	5.3	Rýchlosť spúšťania s bremenom/bez bremena		m/s	0,1 / 0,05

- Tento typový list podľa smernice VDI 2198 uvádza len technické hodnoty pre štandardné zariadenie. V prípade iných pneumatík, iných zdvíhacích zariadení, prídavných zariadení atď. môžu vzniknúť iné hodnoty

Označenie	1.2	Typová značka výrobcu			AM I20
	1.3	Pohon			Manuálny
	1.4	Obsluha			Ručná obsluha
	1.5	Nosnosť/záťaž	Q	kg	2000
	1.6	Vzdialenosť ťažiska bremena	c	mm	485
	1.9	Rázvor kolies	y	mm	995
Hmotnosti	2.1	Vlastná hmotnosť		kg	63
	2.1.1	Vlastná hmotnosť (vrát. batérie)		kg	63
Kolesá/ podvozok	3.1	Pneumatiky			V-GV
	3.2	Veľkosť pneumatík, vpredu			Ø 200x50

	3.3	Rozmery pneumatik, vzadu			Ø 80x90
	3.5	Kolesá, počet vpredu/vzadu (x = poháňané)			2/2
	3.6	Rozchod kolies, vpredu	b10	mm	120
	3.7	Rozchod kolies, vzadu	b11	mm	360
Základné rozmery	4.4	Zdvih (h3)	h3	mm	120
	4.9	Výška rukoväti oja v pozícii pojazdu min./max.	h14	mm	1170
	4.14	Nadvihnutá výška miesta na státie	h12	mm	200
	4.15	Výška v spustenom stave	h13	mm	85
	4.19	Celková dĺžka	l1	mm	1305
	4.21.1	Celková šírka	b1	mm	520
	4.22	Rozmery vidlice	s/e/l	mm	51 x 160 x 970
	4.25	Rozovretie na vonkajšiu hranu vidlic	b5	mm	520
	4.32	Svetlá výška v strede rázvoru kolies	m2	mm	38
	4.34.1	Šírka pracovnej uličky (paleta 1000 x 1200 priečne)	Ast	mm	1610
	4.34.2	Šírka pracovnej uličky (paleta 800 x 1200 pozdĺžne)	Ast	mm	1810
	4.35	Polomer otáčania	Wa	mm	1160
Výkonové údaje	5.3	Rýchlosť spúšťania s bremenom/bez bremena		m/s	0,1 / 0,05

- Tento typový list podľa smernice VDI 2198 uvádza len technické hodnoty pre štandardné zariadenie. V prípade iných pneumatik, iných zdvihacích zariadení, prídavných zariadení atď. môžu vzniknúť iné hodnoty

Označenie	1.2	Typová značka výrobcu			AM I20
	1.3	Pohon			Manuálny
	1.4	Obsluha			Ručná obsluha
	1.5	Nosnosť/záťaž	Q	kg	2000
	1.6	Vzdialenosť ťažiska bremena	c	mm	485
	1.9	Rázvor kolies	y	mm	995
Hmotnosti	2.1	Vlastná hmotnosť		kg	66
	2.1.1	Vlastná hmotnosť (vrát. batérie)		kg	66
Kolesá/podvozok	3.1	Pneumatiky			N-BN
	3.2	Veľkosť pneumatik, vpredu			Ø 200x50
	3.3	Rozmery pneumatik, vzadu			Ø 80x65
	3.5	Kolesá, počet vpredu/vzadu (x = poháňané)			2/2
	3.6	Rozchod kolies, vpredu	b10	mm	120
	3.7	Rozchod kolies, vzadu	b11	mm	360
Základné rozmery	4.4	Zdvih (h3)	h3	mm	120
	4.9	Výška rukoväti oja v pozícii pojazdu min./max.	h14	mm	1170
	4.14	Nadvihnutá výška miesta na státie	h12	mm	200
	4.15	Výška v spustenom stave	h13	mm	85
	4.19	Celková dĺžka	l1	mm	1305
	4.21.1	Celková šírka	b1	mm	520
	4.22	Rozmery vidlice	s/e/l	mm	51 x 160 x 970
	4.25	Rozovretie na vonkajšiu hranu vidlic	b5	mm	520
4.32	Svetlá výška v strede rázvoru kolies	m2	mm	38	
4.34.1	Šírka pracovnej uličky (paleta 1000 x 1200 priečne)	Ast	mm	1610	

	4.34.2	Šírka pracovnej uličky (paleta 800 x 1200 pozdĺžne)	Ast	mm	1810
	4.35	Polomer otáčania	Wa	mm	1160
Výkonové údaje	5.3	Rýchlosť spúšťania s bremenom/bez bremena		m/s	0,1 / 0,05
- Tento typový list podľa smernice VDI 2198 uvádza len technické hodnoty pre štandardné zariadenie. V prípade iných pneumatík, iných zdvíhacích zariadení, prídavných zariadení atď. môžu vzniknúť iné hodnoty					

Označenie	1.2	Typová značka výrobcu			AM I20
	1.3	Pohon			Manuálny
	1.4	Obsluha			Ručná obsluha
	1.5	Nosnosť/závaž	Q	kg	2000
	1.6	Vzdialenosť ťažiska bremena	c	mm	485
	1.9	Rázvor kolies	y	mm	995
Hmotnosti	2.1	Vlastná hmotnosť		kg	66
	2.1.1	Vlastná hmotnosť (vrát. batérie)		kg	66
Kolesá/podvozok	3.1	Pneumatiky			V-BV
	3.2	Veľkosť pneumatík, vpredu			Ø 200x50
	3.3	Rozmery pneumatík, vzadu			Ø 80x70
	3.5	Kolesá, počet vpredu/vzadu (x = poháňané)			2/2
	3.6	Rozchod kolies, vpredu	b10	mm	120
	3.7	Rozchod kolies, vzadu	b11	mm	360
Základné rozmery	4.4	Zdvih (h3)	h3	mm	120
	4.9	Výška rukoväti oja v pozícii pojazdu min./max.	h14	mm	1170
	4.14	Nadvihnutá výška miesta na státie	h12	mm	200
	4.15	Výška v spustenom stave	h13	mm	85
	4.19	Celková dĺžka	l1	mm	1305
	4.21.1	Celková šírka	b1	mm	520
	4.22	Rozmery vidlice	s/e/l	mm	51 x 160 x 970
	4.25	Rozovretie na vonkajšiu hranu vidlíc	b5	mm	520
	4.32	Svetlá výška v strede rázvoru kolies	m2	mm	38
	4.34.1	Šírka pracovnej uličky (paleta 1000 x 1200 priečne)	Ast	mm	1610
	4.34.2	Šírka pracovnej uličky (paleta 800 x 1200 pozdĺžne)	Ast	mm	1810
4.35	Polomer otáčania	Wa	mm	1160	
Výkonové údaje	5.3	Rýchlosť spúšťania s bremenom/bez bremena		m/s	0,1 / 0,05
- Tento typový list podľa smernice VDI 2198 uvádza len technické hodnoty pre štandardné zariadenie. V prípade iných pneumatík, iných zdvíhacích zariadení, prídavných zariadení atď. môžu vzniknúť iné hodnoty					

Označenie	1.2	Typová značka výrobcu			AM I20

	1.3	Pohon			Manuálny
	1.4	Obsluha			Ručná obsluha
	1.5	Nosnosť/záťaž	Q	kg	2000
	1.6	Vzdialenosť ťažiska bremena	c	mm	570
	1.9	Rázvor kolies	y	mm	1165
Hmotnosti	2.1	Vlastná hmotnosť		kg	69
	2.1.1	Vlastná hmotnosť (vrát. batérie)		kg	69
	2.2	Zaťaženie nápravy s bremenom vpredu/vzadu		kg	636 / 1432
	2.3	Zaťaženie nápravy bez bremena vpredu/vzadu		kg	21 / 47
Kolesá/podvozok	3.1	Pneumatiky			N-GN
	3.2	Veľkosť pneumatík, vpredu			Ø 200x50
	3.3	Rozmery pneumatík, vzadu			Ø 80x90
	3.5	Kolesá, počet vpredu/vzadu (x = poháňané)			2/2
	3.6	Rozchod kolies, vpredu	b10	mm	120
	3.7	Rozchod kolies, vzadu	b11	mm	360
	Základné rozmery	4.4	Zdvih (h3)	h3	mm
4.9		Výška rukoväti oja v pozícii pojazdu min./max.	h14	mm	1170
4.14		Nadvihnutá výška miesta na státie	h12	mm	200
4.15		Výška v spustenom stave	h13	mm	85
4.19		Celková dĺžka	l1	mm	1475
4.20		Dĺžka vrátane zadnej časti vidlíc	l2	mm	340
4.21.1		Celková šírka	b1	mm	520
4.22		Rozmery vidlice	s/e/l	mm	51 x 160 x 1140
4.25		Rozovretie na vonkajšiu hranu vidlíc	b5	mm	520
4.32		Svetlá výška v strede rázvoru kolies	m2	mm	38
4.34.1		Šírka pracovnej uličky (paleta 1000 x 1200 priečne)	Ast	mm	1610
4.34.2		Šírka pracovnej uličky (paleta 800 x 1200 pozdĺžne)	Ast	mm	1810
4.35		Polomer otáčania	Wa	mm	1330
Výkonové údaje	5.3	Rýchlosť spúšťania s bremenom/bez bremena		m/s	0,1 / 0,05

- Tento typový list podľa smernice VDI 2198 uvádza len technické hodnoty pre štandardné zariadenie. V prípade iných pneumatík, iných zdvíhacích zariadení, prídavných zariadení atď. môžu vzniknúť iné hodnoty

Označenie	1.2	Typová značka výrobcu			AM I20
	1.3	Pohon			Manuálny
	1.4	Obsluha			Ručná obsluha
	1.5	Nosnosť/záťaž	Q	kg	2000
	1.6	Vzdialenosť ťažiska bremena	c	mm	570
	1.9	Rázvor kolies	y	mm	1165
	Hmotnosti	2.1	Vlastná hmotnosť		kg
2.1.1		Vlastná hmotnosť (vrát. batérie)		kg	69
Kolesá/ podvozok	3.1	Pneumatiky			V-GV
	3.2	Veľkosť pneumatík, vpredu			Ø 200x50
	3.3	Rozmery pneumatík, vzadu			Ø 80x90

	3.5	Kolesá, počet vpredu/vzadu (x = poháňané)			2/2
	3.6	Rozchod kolies, vpredu	b10	mm	120
	3.7	Rozchod kolies, vzadu	b11	mm	360
Základné rozmery	4.4	Zdvih (h3)	h3	mm	120
	4.9	Výška rukoväti oja v pozícii pojazdu min./max.	h14	mm	1170
	4.14	Nadvihnutá výška miesta na státie	h12	mm	200
	4.15	Výška v spustenom stave	h13	mm	85
	4.19	Celková dĺžka	l1	mm	1475
	4.21.1	Celková šírka	b1	mm	520
	4.22	Rozmery vidlice	s/e/l	mm	51 x 160 x 1140
	4.25	Rozovretie na vonkajšiu hranu vidlíc	b5	mm	520
	4.32	Svetlá výška v strede rázvoru kolies	m2	mm	38
	4.34.1	Šírka pracovnej uličky (paleta 1000 x 1200 priečne)	Ast	mm	1610
	4.34.2	Šírka pracovnej uličky (paleta 800 x 1200 pozdĺžne)	Ast	mm	1810
	4.35	Polomer otáčania	Wa	mm	1330
Výkonové údaje	5.3	Rýchlosť spúšťania s bremenom/bez bremena		m/s	0,1 / 0,05

- Tento typový list podľa smernice VDI 2198 uvádza len technické hodnoty pre štandardné zariadenie. V prípade iných pneumatík, iných zdvihacích zariadení, prídavných zariadení atď. môžu vzniknúť iné hodnoty

Označenie	1.2	Typová značka výrobcu			AM I20
	1.3	Pohon			Manuálny
	1.4	Obsluha			Ručná obsluha
	1.5	Nosnosť/záťaž	Q	kg	2000
	1.6	Vzdialenosť ťažiska bremena	c	mm	570
	1.9	Rázvor kolies	y	mm	1165
Hmotnosti	2.1	Vlastná hmotnosť		kg	72
	2.1.1	Vlastná hmotnosť (vrát. batérie)		kg	72
Kolesá/podvozok	3.1	Pneumatiky			N-BN
	3.2	Veľkosť pneumatík, vpredu			Ø 200x50
	3.3	Rozmery pneumatík, vzadu			Ø 80x65
	3.5	Kolesá, počet vpredu/vzadu (x = poháňané)			2/2
	3.6	Rozchod kolies, vpredu	b10	mm	120
	3.7	Rozchod kolies, vzadu	b11	mm	360
Základné rozmery	4.4	Zdvih (h3)	h3	mm	120
	4.9	Výška rukoväti oja v pozícii pojazdu min./max.	h14	mm	1170
	4.14	Nadvihnutá výška miesta na státie	h12	mm	200
	4.15	Výška v spustenom stave	h13	mm	85
	4.19	Celková dĺžka	l1	mm	1475
	4.21.1	Celková šírka	b1	mm	520
	4.22	Rozmery vidlice	s/e/l	mm	51 x 160 x 1140
	4.25	Rozovretie na vonkajšiu hranu vidlíc	b5	mm	520
4.32	Svetlá výška v strede rázvoru kolies	m2	mm	38	
4.34.1	Šírka pracovnej uličky (paleta 1000 x 1200 priečne)	Ast	mm	1610	

	4.34.2	Šírka pracovnej uličky (paleta 800 x 1200 pozdĺžne)	Ast	mm	1810
	4.35	Polomer otáčania	Wa	mm	1330
Výkonové údaje	5.3	Rýchlosť spúšťania s bremenom/bez bremena		m/s	0,1 / 0,05
- Tento typový list podľa smernice VDI 2198 uvádza len technické hodnoty pre štandardné zariadenie. V prípade iných pneumatík, iných zdvíhacích zariadení, prídavných zariadení atď. môžu vzniknúť iné hodnoty					

Označenie	1.2	Typová značka výrobcu			AM I20
	1.3	Pohon			Manuálny
	1.4	Obsluha			Ručná obsluha
	1.5	Nosnosť/závaž	Q	kg	2000
	1.6	Vzdialenosť ťažiska bremena	c	mm	570
	1.9	Rázvor kolies	y	mm	1165
Hmotnosti	2.1	Vlastná hmotnosť		kg	72
	2.1.1	Vlastná hmotnosť (vrát. batérie)		kg	72
Kolesá/podvozok	3.1	Pneumatiky			V-BV
	3.2	Veľkosť pneumatík, vpredu			Ø 200x50
	3.3	Rozmery pneumatík, vzadu			Ø 80x70
	3.5	Kolesá, počet vpredu/vzadu (x = poháňané)			2/2
	3.6	Rozchod kolies, vpredu	b10	mm	120
	3.7	Rozchod kolies, vzadu	b11	mm	360
Základné rozmery	4.4	Zdvih (h3)	h3	mm	120
	4.9	Výška rukoväti oja v pozícii pojazdu min./max.	h14	mm	1170
	4.14	Nadvihnutá výška miesta na státie	h12	mm	200
	4.15	Výška v spustenom stave	h13	mm	85
	4.19	Celková dĺžka	l1	mm	1475
	4.21.1	Celková šírka	b1	mm	520
	4.22	Rozmery vidlice	s/e/l	mm	51 x 160 x 1140
	4.25	Rozovretie na vonkajšiu hranu vidlíc	b5	mm	520
	4.32	Svetlá výška v strede rázvoru kolies	m2	mm	38
	4.34.1	Šírka pracovnej uličky (paleta 1000 x 1200 priečne)	Ast	mm	1610
	4.34.2	Šírka pracovnej uličky (paleta 800 x 1200 pozdĺžne)	Ast	mm	1810
4.35	Polomer otáčania	Wa	mm	1330	
Výkonové údaje	5.3	Rýchlosť spúšťania s bremenom/bez bremena		m/s	0,1 / 0,05
- Tento typový list podľa smernice VDI 2198 uvádza len technické hodnoty pre štandardné zariadenie. V prípade iných pneumatík, iných zdvíhacích zariadení, prídavných zariadení atď. môžu vzniknúť iné hodnoty					

Označenie	1.2	Typová značka výrobcu			AM I20

	1.3	Pohon			Manuálny
	1.4	Obsluha			Ručná obsluha
	1.5	Nosnosť/záťaž	Q	kg	2000
	1.6	Vzdialenosť ťažiska bremena	c	mm	610
	1.9	Rázvor kolies	y	mm	1245
Hmotnosti	2.1	Vlastná hmotnosť		kg	72
	2.1.1	Vlastná hmotnosť (vrát. batérie)		kg	72
Kolesá/podvozok	3.1	Pneumatiky			N-GN
	3.2	Veľkosť pneumatík, vpredu			Ø 200x50
	3.3	Rozmery pneumatík, vzadu			Ø 80x90
	3.5	Kolesá, počet vpredu/vzadu (x = poháňané)			2/2
	3.6	Rozchod kolies, vpredu	b10	mm	120
	3.7	Rozchod kolies, vzadu	b11	mm	360
Základné rozmery	4.4	Zdvih (h3)	h3	mm	120
	4.9	Výška rukoväti oja v pozícii pojazdu min./max.	h14	mm	1170
	4.14	Nadvihnutá výška miesta na státie	h12	mm	200
	4.15	Výška v spustenom stave	h13	mm	85
	4.19	Celková dĺžka	l1	mm	1555
	4.21.1	Celková šírka	b1	mm	520
	4.22	Rozmery vidlice	s/e/l	mm	51 x 160 x 1220
	4.25	Rozovretie na vonkajšiu hranu vidlic	b5	mm	520
	4.32	Svetlá výška v strede rázvoru kolies	m2	mm	38
	4.34.1	Šírka pracovnej uličky (paleta 1000 x 1200 priečne)	Ast	mm	1610
	4.34.2	Šírka pracovnej uličky (paleta 800 x 1200 pozdĺžne)	Ast	mm	1830
4.35	Polomer otáčania	Wa	mm	1410	
Výkonové údaje	5.3	Rýchlosť spúšťania s bremenom/bez bremena		m/s	0,1 / 0,05

- Tento typový list podľa smernice VDI 2198 uvádza len technické hodnoty pre štandardné zariadenie. V prípade iných pneumatík, iných zdvíhacích zariadení, prídavných zariadení atď. môžu vzniknúť iné hodnoty

Označenie	1.2	Typová značka výrobcu			AM I20
	1.3	Pohon			Manuálny
	1.4	Obsluha			Ručná obsluha
	1.5	Nosnosť/záťaž	Q	kg	2000
	1.6	Vzdialenosť ťažiska bremena	c	mm	610
	1.9	Rázvor kolies	y	mm	1245
Hmotnosti	2.1	Vlastná hmotnosť		kg	72
	2.1.1	Vlastná hmotnosť (vrát. batérie)		kg	72
Kolesá/ podvozok	3.1	Pneumatiky			V-GV
	3.2	Veľkosť pneumatík, vpredu			Ø 200x50

	3.3	Rozmery pneumatik, vzadu			Ø 80x90
	3.5	Kolesá, počet vpredu/vzadu (x = poháňané)			2/2
	3.6	Rozchod kolies, vpredu	b10	mm	120
	3.7	Rozchod kolies, vzadu	b11	mm	360
Základné rozmery	4.4	Zdvih (h3)	h3	mm	120
	4.9	Výška rukoväti oja v pozícii pojazdu min./max.	h14	mm	1170
	4.14	Nadvihnutá výška miesta na státie	h12	mm	200
	4.15	Výška v spustenom stave	h13	mm	85
	4.19	Celková dĺžka	l1	mm	1555
	4.21.1	Celková šírka	b1	mm	520
	4.22	Rozmery vidlice	s/e/l	mm	51 x 160 x 1220
	4.25	Rozovretie na vonkajšiu hranu vidlic	b5	mm	520
	4.32	Svetlá výška v strede rázvoru kolies	m2	mm	38
	4.34.1	Šírka pracovnej uličky (paleta 1000 x 1200 priečne)	Ast	mm	1610
	4.34.2	Šírka pracovnej uličky (paleta 800 x 1200 pozdĺžne)	Ast	mm	1830
	4.35	Polomer otáčania	Wa	mm	1410
Výkonové údaje	5.3	Rýchlosť spúšťania s bremenom/bez bremena		m/s	0,1 / 0,05

- Tento typový list podľa smernice VDI 2198 uvádza len technické hodnoty pre štandardné zariadenie. V prípade iných pneumatik, iných zdvihacích zariadení, prídavných zariadení atď. môžu vzniknúť iné hodnoty

Označenie	1.2	Typová značka výrobcu			AM I20
	1.3	Pohon			Manuálny
	1.4	Obsluha			Ručná obsluha
	1.5	Nosnosť/záťaž	Q	kg	2000
	1.6	Vzdialenosť ťažiska bremena	c	mm	610
	1.9	Rázvor kolies	y	mm	1245
Hmotnosti	2.1	Vlastná hmotnosť		kg	75
	2.1.1	Vlastná hmotnosť (vrát. batérie)		kg	75
Kolesá/podvozok	3.1	Pneumatiky			N-BN
	3.2	Veľkosť pneumatik, vpredu			Ø 200x50
	3.3	Rozmery pneumatik, vzadu			Ø 80x65
	3.5	Kolesá, počet vpredu/vzadu (x = poháňané)			2/2
	3.6	Rozchod kolies, vpredu	b10	mm	120
	3.7	Rozchod kolies, vzadu	b11	mm	360
Základné rozmery	4.4	Zdvih (h3)	h3	mm	120
	4.9	Výška rukoväti oja v pozícii pojazdu min./max.	h14	mm	1170
	4.14	Nadvihnutá výška miesta na státie	h12	mm	200
	4.15	Výška v spustenom stave	h13	mm	85
	4.19	Celková dĺžka	l1	mm	1555
	4.21.1	Celková šírka	b1	mm	520
	4.22	Rozmery vidlice	s/e/l	mm	51 x 160 x 1220
	4.25	Rozovretie na vonkajšiu hranu vidlic	b5	mm	520
4.32	Svetlá výška v strede rázvoru kolies	m2	mm	38	
4.34.1	Šírka pracovnej uličky (paleta 1000 x 1200 priečne)	Ast	mm	1610	

	4.34.2	Šírka pracovnej uličky (paleta 800 x 1200 pozdĺžne)	Ast	mm	1830
	4.35	Polomer otáčania	Wa	mm	1410
Výkonové údaje	5.3	Rýchlosť spúšťania s bremenom/bez bremena		m/s	0,1 / 0,05
- Tento typový list podľa smernice VDI 2198 uvádza len technické hodnoty pre štandardné zariadenie. V prípade iných pneumatík, iných zdvíhacích zariadení, prídavných zariadení atď. môžu vzniknúť iné hodnoty					

Označenie	1.2	Typová značka výrobcu			AM I20
	1.3	Pohon			Manuálny
	1.4	Obsluha			Ručná obsluha
	1.5	Nosnosť/závaž	Q	kg	2000
	1.6	Vzdialenosť ťažiska bremena	c	mm	610
	1.9	Rázvor kolies	y	mm	1245
Hmotnosti	2.1	Vlastná hmotnosť		kg	75
	2.1.1	Vlastná hmotnosť (vrát. batérie)		kg	75
Kolesá/podvozok	3.1	Pneumatiky			V-BV
	3.2	Veľkosť pneumatík, vpredu			Ø 200x50
	3.3	Rozmery pneumatík, vzadu			Ø 80x90
	3.5	Kolesá, počet vpredu/vzadu (x = poháňané)			2/2
	3.6	Rozchod kolies, vpredu	b10	mm	120
	3.7	Rozchod kolies, vzadu	b11	mm	360
Základné rozmery	4.4	Zdvih (h3)	h3	mm	120
	4.9	Výška rukoväti oja v pozícii pojazdu min./max.	h14	mm	1170
	4.14	Nadvihnutá výška miesta na státie	h12	mm	200
	4.15	Výška v spustenom stave	h13	mm	85
	4.19	Celková dĺžka	l1	mm	1555
	4.21.1	Celková šírka	b1	mm	520
	4.22	Rozmery vidlice	s/e/l	mm	51 x 160 x 1220
	4.25	Rozovretie na vonkajšiu hranu vidlíc	b5	mm	520
	4.32	Svetlá výška v strede rázvoru kolies	m2	mm	38
	4.34.1	Šírka pracovnej uličky (paleta 1000 x 1200 priečne)	Ast	mm	1610
	4.34.2	Šírka pracovnej uličky (paleta 800 x 1200 pozdĺžne)	Ast	mm	1830
4.35	Polomer otáčania	Wa	mm	1410	
Výkonové údaje	5.3	Rýchlosť spúšťania s bremenom/bez bremena		m/s	0,1 / 0,05
- Tento typový list podľa smernice VDI 2198 uvádza len technické hodnoty pre štandardné zariadenie. V prípade iných pneumatík, iných zdvíhacích zariadení, prídavných zariadení atď. môžu vzniknúť iné hodnoty					

Označenie	1.2	Typová značka výrobcu			AM I20

	1.3	Pohon			Manuálny
	1.4	Obsluha			Ručná obsluha
	1.5	Nosnosť/záťaž	Q	kg	2000
	1.6	Vzdialenosť ťažiska bremena	c	mm	405
	1.9	Rázvor kolies	y	mm	835
Hmotnosti	2.1	Vlastná hmotnosť		kg	65
	2.1.1	Vlastná hmotnosť (vrát. batérie)		kg	65
Kolesá/podvozok	3.1	Pneumatiky			N-GN
	3.2	Veľkosť pneumatík, vpredu			Ø 200x50
	3.3	Rozmery pneumatík, vzadu			Ø 80x90
	3.5	Kolesá, počet vpredu/vzadu (x = poháňané)			2/2
	3.6	Rozchod kolies, vpredu	b10	mm	120
	3.7	Rozchod kolies, vzadu	b11	mm	520
	Základné rozmery	4.4	Zdvih (h3)	h3	mm
4.9		Výška rukoväti oja v pozícii pojazdu min./max.	h14	mm	1170
4.14		Nadvihnutá výška miesta na státie	h12	mm	200
4.15		Výška v spustenom stave	h13	mm	85
4.19		Celková dĺžka	l1	mm	1145
4.21.1		Celková šírka	b1	mm	680
4.22		Rozmery vidlice	s/e/l	mm	51 x 160 x 810
4.25		Rozovretie na vonkajšiu hranu vidlic	b5	mm	680
4.32		Svetlá výška v strede rázvoru kolies	m2	mm	38
4.34.1		Šírka pracovnej uličky (paleta 1000 x 1200 priečne)	Ast	mm	1610
4.34.2		Šírka pracovnej uličky (paleta 800 x 1200 pozdĺžne)	Ast	mm	1810
4.35		Polomer otáčania	Wa	mm	1000
Výkonové údaje	5.3	Rýchlosť spúšťania s bremenom/bez bremena		m/s	0,1 / 0,05

- Tento typový list podľa smernice VDI 2198 uvádza len technické hodnoty pre štandardné zariadenie. V prípade iných pneumatík, iných zdvíhacích zariadení, prídavných zariadení atď. môžu vzniknúť iné hodnoty

Označenie	1.2	Typová značka výrobcu			AM I20
	1.3	Pohon			Manuálny
	1.4	Obsluha			Ručná obsluha
	1.5	Nosnosť/záťaž	Q	kg	2000
	1.6	Vzdialenosť ťažiska bremena	c	mm	405
	1.9	Rázvor kolies	y	mm	835
Hmotnosti	2.1	Vlastná hmotnosť		kg	65
	2.1.1	Vlastná hmotnosť (vrát. batérie)		kg	65
Kolesá/ podvozok	3.1	Pneumatiky			V-GV
	3.2	Veľkosť pneumatík, vpredu			Ø 200x50

	3.3	Rozmery pneumatik, vzadu			Ø 80x90
	3.5	Kolesá, počet vpredu/vzadu (x = poháňané)			2/2
	3.6	Rozchod kolies, vpredu	b10	mm	120
	3.7	Rozchod kolies, vzadu	b11	mm	520
Základné rozmery	4.4	Zdvih (h3)	h3	mm	120
	4.9	Výška rukoväti oja v pozícii pojazdu min./max.	h14	mm	1170
	4.14	Nadvihnutá výška miesta na státie	h12	mm	200
	4.15	Výška v spustenom stave	h13	mm	85
	4.19	Celková dĺžka	l1	mm	1145
	4.21.1	Celková šírka	b1	mm	680
	4.22	Rozmery vidlice	s/e/l	mm	51 x 160 x 810
	4.25	Rozovretie na vonkajšiu hranu vidlic	b5	mm	680
	4.32	Svetlá výška v strede rázvoru kolies	m2	mm	38
	4.34.1	Šírka pracovnej uličky (paleta 1000 x 1200 priečne)	Ast	mm	1610
	4.34.2	Šírka pracovnej uličky (paleta 800 x 1200 pozdĺžne)	Ast	mm	1810
	4.35	Polomer otáčania	Wa	mm	1000
Výkonové údaje	5.3	Rýchlosť spúšťania s bremenom/bez bremena		m/s	0,1 / 0,05

- Tento typový list podľa smernice VDI 2198 uvádza len technické hodnoty pre štandardné zariadenie. V prípade iných pneumatik, iných zdvihacích zariadení, prídavných zariadení atď. môžu vzniknúť iné hodnoty

Označenie	1.2	Typová značka výrobcu			AM I20
	1.3	Pohon			Manuálny
	1.4	Obsluha			Ručná obsluha
	1.5	Nosnosť/záťaž	Q	kg	2000
	1.6	Vzdialenosť ťažiska bremena	c	mm	405
	1.9	Rázvor kolies	y	mm	835
Hmotnosti	2.1	Vlastná hmotnosť		kg	69
	2.1.1	Vlastná hmotnosť (vrát. batérie)		kg	69
Kolesá/podvozok	3.1	Pneumatiky			V-BV
	3.2	Veľkosť pneumatik, vpredu			Ø 200x50
	3.3	Rozmery pneumatik, vzadu			Ø 80x70
	3.5	Kolesá, počet vpredu/vzadu (x = poháňané)			2/2
	3.6	Rozchod kolies, vpredu	b10	mm	120
	3.7	Rozchod kolies, vzadu	b11	mm	520
Základné rozmery	4.4	Zdvih (h3)	h3	mm	120
	4.9	Výška rukoväti oja v pozícii pojazdu min./max.	h14	mm	1170
	4.14	Nadvihnutá výška miesta na státie	h12	mm	200
	4.15	Výška v spustenom stave	h13	mm	85
	4.19	Celková dĺžka	l1	mm	1145
	4.21.1	Celková šírka	b1	mm	680
	4.22	Rozmery vidlice	s/e/l	mm	51 x 160 x 810
	4.25	Rozovretie na vonkajšiu hranu vidlic	b5	mm	680
4.32	Svetlá výška v strede rázvoru kolies	m2	mm	38	
4.34.1	Šírka pracovnej uličky (paleta 1000 x 1200 priečne)	Ast	mm	1610	

	4.34.2	Šírka pracovnej uličky (paleta 800 x 1200 pozdĺžne)	Ast	mm	1810
	4.35	Polomer otáčania	Wa	mm	1000
Výkonové údaje	5.3	Rýchlosť spúšťania s bremenom/bez bremena		m/s	0,1 / 0,05
- Tento typový list podľa smernice VDI 2198 uvádza len technické hodnoty pre štandardné zariadenie. V prípade iných pneumatík, iných zdvíhacích zariadení, prídavných zariadení atď. môžu vzniknúť iné hodnoty					

Označenie	1.2	Typová značka výrobcu			AM I20
	1.3	Pohon			Manuálny
	1.4	Obsluha			Ručná obsluha
	1.5	Nosnosť/závaž	Q	kg	2000
	1.6	Vzdialenosť ťažiska bremena	c	mm	405
	1.9	Rázvor kolies	y	mm	835
Hmotnosti	2.1	Vlastná hmotnosť		kg	69
	2.1.1	Vlastná hmotnosť (vrát. batérie)		kg	69
Kolesá/podvozok	3.1	Pneumatiky			N-BN
	3.2	Veľkosť pneumatík, vpredu			Ø 200x50
	3.3	Rozmery pneumatík, vzadu			Ø 80x65
	3.5	Kolesá, počet vpredu/vzadu (x = poháňané)			2/2
	3.6	Rozchod kolies, vpredu	b10	mm	120
	3.7	Rozchod kolies, vzadu	b11	mm	520
Základné rozmery	4.4	Zdvih (h3)	h3	mm	120
	4.9	Výška rukoväti oja v pozícii pojazdu min./max.	h14	mm	1170
	4.14	Nadvihnutá výška miesta na státie	h12	mm	200
	4.15	Výška v spustenom stave	h13	mm	85
	4.19	Celková dĺžka	l1	mm	1145
	4.21.1	Celková šírka	b1	mm	680
	4.22	Rozmery vidlice	s/e/l	mm	51 x 160 x 810
	4.25	Rozovretie na vonkajšiu hranu vidlíc	b5	mm	680
	4.32	Svetlá výška v strede rázvoru kolies	m2	mm	38
	4.34.1	Šírka pracovnej uličky (paleta 1000 x 1200 priečne)	Ast	mm	1610
	4.34.2	Šírka pracovnej uličky (paleta 800 x 1200 pozdĺžne)	Ast	mm	1810
4.35	Polomer otáčania	Wa	mm	1000	
Výkonové údaje	5.3	Rýchlosť spúšťania s bremenom/bez bremena		m/s	0,1 / 0,05
- Tento typový list podľa smernice VDI 2198 uvádza len technické hodnoty pre štandardné zariadenie. V prípade iných pneumatík, iných zdvíhacích zariadení, prídavných zariadení atď. môžu vzniknúť iné hodnoty					

Označenie	1.2	Typová značka výrobcu			AM I20

	1.3	Pohon			Manuálny
	1.4	Obsluha			Ručná obsluha
	1.5	Nosnosť/záťaž	Q	kg	2000
	1.6	Vzdialenosť ťažiska bremena	c	mm	485
	1.9	Rázvor kolies	y	mm	995
Hmotnosti	2.1	Vlastná hmotnosť		kg	69
	2.1.1	Vlastná hmotnosť (vrát. batérie)		kg	69
Kolesá/podvozok	3.1	Pneumatiky			N-GN
	3.2	Veľkosť pneumatík, vpredu			Ø 200x50
	3.3	Rozmery pneumatík, vzadu			Ø 80x90
	3.5	Kolesá, počet vpredu/vzadu (x = poháňané)			2/2
	3.6	Rozchod kolies, vpredu	b10	mm	120
	3.7	Rozchod kolies, vzadu	b11	mm	520
	Základné rozmery	4.4	Zdvih (h3)	h3	mm
4.9		Výška rukoväti oja v pozícii pojazdu min./max.	h14	mm	1170
4.14		Nadvihnutá výška miesta na státie	h12	mm	200
4.15		Výška v spustenom stave	h13	mm	85
4.19		Celková dĺžka	l1	mm	1305
4.21.1		Celková šírka	b1	mm	680
4.22		Rozmery vidlice	s/e/l	mm	51 x 160 x 970
4.25		Rozovretie na vonkajšiu hranu vidlic	b5	mm	680
4.32		Svetlá výška v strede rázvoru kolies	m2	mm	38
4.34.1		Šírka pracovnej uličky (paleta 1000 x 1200 priečne)	Ast	mm	1610
4.34.2		Šírka pracovnej uličky (paleta 800 x 1200 pozdĺžne)	Ast	mm	1810
4.35		Polomer otáčania	Wa	mm	1160
Výkonové údaje	5.3	Rýchlosť spúšťania s bremenom/bez bremena		m/s	0,1 / 0,05

- Tento typový list podľa smernice VDI 2198 uvádza len technické hodnoty pre štandardné zariadenie. V prípade iných pneumatík, iných zdvíhacích zariadení, prídavných zariadení atď. môžu vzniknúť iné hodnoty

Označenie	1.2	Typová značka výrobcu			AM I20
	1.3	Pohon			Manuálny
	1.4	Obsluha			Ručná obsluha
	1.5	Nosnosť/záťaž	Q	kg	2000
	1.6	Vzdialenosť ťažiska bremena	c	mm	485
	1.9	Rázvor kolies	y	mm	995
Hmotnosti	2.1	Vlastná hmotnosť		kg	69
	2.1.1	Vlastná hmotnosť (vrát. batérie)		kg	69
Kolesá/ podvozok	3.1	Pneumatiky			V-GV
	3.2	Veľkosť pneumatík, vpredu			Ø 200x50

	3.3	Rozmery pneumatik, vzadu			Ø 80x90
	3.5	Kolesá, počet vpredu/vzadu (x = poháňané)			2/2
	3.6	Rozchod kolies, vpredu	b10	mm	120
	3.7	Rozchod kolies, vzadu	b11	mm	520
Základné rozmery	4.4	Zdvih (h3)	h3	mm	120
	4.9	Výška rukoväti oja v pozícii pojazdu min./max.	h14	mm	1170
	4.14	Nadvihnutá výška miesta na státie	h12	mm	200
	4.15	Výška v spustenom stave	h13	mm	85
	4.19	Celková dĺžka	l1	mm	1305
	4.21.1	Celková šírka	b1	mm	680
	4.22	Rozmery vidlice	s/e/l	mm	51 x 160 x 970
	4.25	Rozovretie na vonkajšiu hranu vidlic	b5	mm	680
	4.32	Svetlá výška v strede rázvoru kolies	m2	mm	38
	4.34.1	Šírka pracovnej uličky (paleta 1000 x 1200 priečne)	Ast	mm	1610
	4.34.2	Šírka pracovnej uličky (paleta 800 x 1200 pozdĺžne)	Ast	mm	1810
	4.35	Polomer otáčania	Wa	mm	1160
Výkonové údaje	5.3	Rýchlosť spúšťania s bremenom/bez bremena		m/s	0,1 / 0,05

- Tento typový list podľa smernice VDI 2198 uvádza len technické hodnoty pre štandardné zariadenie. V prípade iných pneumatik, iných zdvihacích zariadení, prídavných zariadení atď. môžu vzniknúť iné hodnoty

Označenie	1.2	Typová značka výrobcu			AM I20
	1.3	Pohon			Manuálny
	1.4	Obsluha			Ručná obsluha
	1.5	Nosnosť/záťaž	Q	kg	2000
	1.6	Vzdialenosť ťažiska bremena	c	mm	485
	1.9	Rázvor kolies	y	mm	995
Hmotnosti	2.1	Vlastná hmotnosť		kg	72
	2.1.1	Vlastná hmotnosť (vrát. batérie)		kg	72
Kolesá/podvozok	3.1	Pneumatiky			N-BN
	3.2	Veľkosť pneumatik, vpredu			Ø 200x50
	3.3	Rozmery pneumatik, vzadu			Ø 80x65
	3.5	Kolesá, počet vpredu/vzadu (x = poháňané)			2/2
	3.6	Rozchod kolies, vpredu	b10	mm	120
	3.7	Rozchod kolies, vzadu	b11	mm	520
Základné rozmery	4.4	Zdvih (h3)	h3	mm	120
	4.9	Výška rukoväti oja v pozícii pojazdu min./max.	h14	mm	1170
	4.14	Nadvihnutá výška miesta na státie	h12	mm	200
	4.15	Výška v spustenom stave	h13	mm	85
	4.19	Celková dĺžka	l1	mm	1305
	4.21.1	Celková šírka	b1	mm	680
	4.22	Rozmery vidlice	s/e/l	mm	51 x 160 x 970
	4.25	Rozovretie na vonkajšiu hranu vidlic	b5	mm	680
4.32	Svetlá výška v strede rázvoru kolies	m2	mm	38	
4.34.1	Šírka pracovnej uličky (paleta 1000 x 1200 priečne)	Ast	mm	1610	

	4.34.2	Šírka pracovnej uličky (paleta 800 x 1200 pozdĺžne)	Ast	mm	1810
	4.35	Polomer otáčania	Wa	mm	1160
Výkonové údaje	5.3	Rýchlosť spúšťania s bremenom/bez bremena		m/s	0,1 / 0,05
- Tento typový list podľa smernice VDI 2198 uvádza len technické hodnoty pre štandardné zariadenie. V prípade iných pneumatík, iných zdvíhacích zariadení, prídavných zariadení atď. môžu vzniknúť iné hodnoty					

Označenie	1.2	Typová značka výrobcu			AM I20
	1.3	Pohon			Manuálny
	1.4	Obsluha			Ručná obsluha
	1.5	Nosnosť/závaž	Q	kg	2000
	1.6	Vzdialenosť ťažiska bremena	c	mm	485
	1.9	Rázvor kolies	y	mm	995
Hmotnosti	2.1	Vlastná hmotnosť		kg	72
	2.1.1	Vlastná hmotnosť (vrát. batérie)		kg	72
Kolesá/podvozok	3.1	Pneumatiky			V-BV
	3.2	Veľkosť pneumatík, vpredu			Ø 200x50
	3.3	Rozmery pneumatík, vzadu			Ø 80x70
	3.5	Kolesá, počet vpredu/vzadu (x = poháňané)			2/2
	3.6	Rozchod kolies, vpredu	b10	mm	120
	3.7	Rozchod kolies, vzadu	b11	mm	520
Základné rozmery	4.4	Zdvih (h3)	h3	mm	120
	4.9	Výška rukoväti oja v pozícii pojazdu min./max.	h14	mm	1170
	4.14	Nadvihnutá výška miesta na státie	h12	mm	200
	4.15	Výška v spustenom stave	h13	mm	85
	4.19	Celková dĺžka	l1	mm	1305
	4.21.1	Celková šírka	b1	mm	680
	4.22	Rozmery vidlice	s/e/l	mm	51 x 160 x 970
	4.25	Rozovretie na vonkajšiu hranu vidlíc	b5	mm	680
	4.32	Svetlá výška v strede rázvoru kolies	m2	mm	38
	4.34.1	Šírka pracovnej uličky (paleta 1000 x 1200 priečne)	Ast	mm	1610
	4.34.2	Šírka pracovnej uličky (paleta 800 x 1200 pozdĺžne)	Ast	mm	1810
4.35	Polomer otáčania	Wa	mm	1160	
Výkonové údaje	5.3	Rýchlosť spúšťania s bremenom/bez bremena		m/s	0,1 / 0,05
- Tento typový list podľa smernice VDI 2198 uvádza len technické hodnoty pre štandardné zariadenie. V prípade iných pneumatík, iných zdvíhacích zariadení, prídavných zariadení atď. môžu vzniknúť iné hodnoty					

Označenie	1.2	Typová značka výrobcu			AM I20
-----------	-----	-----------------------	--	--	---------------

	1.3	Pohon			Manuálny
	1.4	Obsluha			Ručná obsluha
	1.5	Nosnosť/záťaž	Q	kg	2000
	1.6	Vzdialenosť ťažiska bremena	c	mm	570
	1.9	Rázvor kolies	y	mm	1165
Hmotnosti	2.1	Vlastná hmotnosť		kg	75
	2.1.1	Vlastná hmotnosť (vrát. batérie)		kg	75
Kolesá/podvozok	3.1	Pneumatiky			N-GN
	3.2	Veľkosť pneumatík, vpredu			Ø 200x50
	3.3	Rozmery pneumatík, vzadu			Ø 80x90
	3.5	Kolesá, počet vpredu/vzadu (x = poháňané)			2/2
	3.6	Rozchod kolies, vpredu	b10	mm	120
	3.7	Rozchod kolies, vzadu	b11	mm	520
Základné rozmery	4.4	Zdvih (h3)	h3	mm	120
	4.9	Výška rukoväti oja v pozícii pojazdu min./max.	h14	mm	1170
	4.14	Nadvihnutá výška miesta na státie	h12	mm	200
	4.15	Výška v spustenom stave	h13	mm	85
	4.19	Celková dĺžka	l1	mm	1475
	4.21.1	Celková šírka	b1	mm	680
	4.22	Rozmery vidlice	s/e/l	mm	51 x 160 x 1140
	4.25	Rozovretie na vonkajšiu hranu vidlic	b5	mm	680
	4.32	Svetlá výška v strede rázvoru kolies	m2	mm	38
	4.34.1	Šírka pracovnej uličky (paleta 1000 x 1200 priečne)	Ast	mm	1610
	4.34.2	Šírka pracovnej uličky (paleta 800 x 1200 pozdĺžne)	Ast	mm	1810
4.35	Polomer otáčania	Wa	mm	1330	
Výkonové údaje	5.3	Rýchlosť spúšťania s bremenom/bez bremena		m/s	0,1 / 0,05

- Tento typový list podľa smernice VDI 2198 uvádza len technické hodnoty pre štandardné zariadenie. V prípade iných pneumatík, iných zdvíhacích zariadení, prídavných zariadení atď. môžu vzniknúť iné hodnoty

Označenie	1.2	Typová značka výrobcu			AM I20
	1.3	Pohon			Manuálny
	1.4	Obsluha			Ručná obsluha
	1.5	Nosnosť/záťaž	Q	kg	2000
	1.6	Vzdialenosť ťažiska bremena	c	mm	570
	1.9	Rázvor kolies	y	mm	1165
Hmotnosti	2.1	Vlastná hmotnosť		kg	75
	2.1.1	Vlastná hmotnosť (vrát. batérie)		kg	75
Kolesá/ podvozok	3.1	Pneumatiky			V-GV
	3.2	Veľkosť pneumatík, vpredu			Ø 200x50

	3.3	Rozmery pneumatik, vzadu			Ø 80x90
	3.5	Kolesá, počet vpredu/vzadu (x = poháňané)			2/2
	3.6	Rozchod kolies, vpredu	b10	mm	120
	3.7	Rozchod kolies, vzadu	b11	mm	520
Základné rozmery	4.4	Zdvih (h3)	h3	mm	120
	4.9	Výška rukoväti oja v pozícii pojazdu min./max.	h14	mm	1170
	4.14	Nadvihnutá výška miesta na státie	h12	mm	200
	4.15	Výška v spustenom stave	h13	mm	85
	4.19	Celková dĺžka	l1	mm	1475
	4.21.1	Celková šírka	b1	mm	680
	4.22	Rozmery vidlice	s/e/l	mm	51 x 160 x 1140
	4.25	Rozovretie na vonkajšiu hranu vidlic	b5	mm	680
	4.32	Svetlá výška v strede rázvoru kolies	m2	mm	38
	4.34.1	Šírka pracovnej uličky (paleta 1000 x 1200 priečne)	Ast	mm	1610
	4.34.2	Šírka pracovnej uličky (paleta 800 x 1200 pozdĺžne)	Ast	mm	1810
	4.35	Polomer otáčania	Wa	mm	1330
Výkonové údaje	5.3	Rýchlosť spúšťania s bremenom/bez bremena		m/s	0,1 / 0,05

- Tento typový list podľa smernice VDI 2198 uvádza len technické hodnoty pre štandardné zariadenie. V prípade iných pneumatik, iných zdvihacích zariadení, prídavných zariadení atď. môžu vzniknúť iné hodnoty

Označenie	1.2	Typová značka výrobcu			AM I20
	1.3	Pohon			Manuálny
	1.4	Obsluha			Ručná obsluha
	1.5	Nosnosť/záťaž	Q	kg	2000
	1.6	Vzdialenosť ťažiska bremena	c	mm	570
	1.9	Rázvor kolies	y	mm	1165
Hmotnosti	2.1	Vlastná hmotnosť		kg	78
	2.1.1	Vlastná hmotnosť (vrát. batérie)		kg	78
Kolesá/podvozok	3.1	Pneumatiky			N-BN
	3.2	Veľkosť pneumatik, vpredu			Ø 200x50
	3.3	Rozmery pneumatik, vzadu			Ø 80x65
	3.5	Kolesá, počet vpredu/vzadu (x = poháňané)			2/2
	3.6	Rozchod kolies, vpredu	b10	mm	120
	3.7	Rozchod kolies, vzadu	b11	mm	520
Základné rozmery	4.4	Zdvih (h3)	h3	mm	120
	4.9	Výška rukoväti oja v pozícii pojazdu min./max.	h14	mm	1170
	4.14	Nadvihnutá výška miesta na státie	h12	mm	200
	4.15	Výška v spustenom stave	h13	mm	85
	4.19	Celková dĺžka	l1	mm	1475
	4.21.1	Celková šírka	b1	mm	680
	4.22	Rozmery vidlice	s/e/l	mm	51 x 160 x 1140
	4.25	Rozovretie na vonkajšiu hranu vidlic	b5	mm	680
4.32	Svetlá výška v strede rázvoru kolies	m2	mm	38	
4.34.1	Šírka pracovnej uličky (paleta 1000 x 1200 priečne)	Ast	mm	1610	

	4.34.2	Šírka pracovnej uličky (paleta 800 x 1200 pozdĺžne)	Ast	mm	1810
	4.35	Polomer otáčania	Wa	mm	1330
Výkonové údaje	5.3	Rýchlosť spúšťania s bremenom/bez bremena		m/s	0,1 / 0,05
- Tento typový list podľa smernice VDI 2198 uvádza len technické hodnoty pre štandardné zariadenie. V prípade iných pneumatík, iných zdvíhacích zariadení, prídavných zariadení atď. môžu vzniknúť iné hodnoty					

Označenie	1.2	Typová značka výrobcu			AM I20
	1.3	Pohon			Manuálny
	1.4	Obsluha			Ručná obsluha
	1.5	Nosnosť/závaž	Q	kg	2000
	1.6	Vzdialenosť ťažiska bremena	c	mm	570
	1.9	Rázvor kolies	y	mm	1165
Hmotnosti	2.1	Vlastná hmotnosť		kg	78
	2.1.1	Vlastná hmotnosť (vrát. batérie)		kg	78
Kolesá/podvozok	3.1	Pneumatiky			V-BV
	3.2	Veľkosť pneumatík, vpredu			Ø 200x50
	3.3	Rozmery pneumatík, vzadu			Ø 80x70
	3.5	Kolesá, počet vpredu/vzadu (x = poháňané)			2/2
	3.6	Rozchod kolies, vpredu	b10	mm	120
	3.7	Rozchod kolies, vzadu	b11	mm	520
Základné rozmery	4.4	Zdvih (h3)	h3	mm	120
	4.9	Výška rukoväti oja v pozícii pojazdu min./max.	h14	mm	1170
	4.14	Nadvihnutá výška miesta na státie	h12	mm	200
	4.15	Výška v spustenom stave	h13	mm	85
	4.19	Celková dĺžka	l1	mm	1475
	4.21.1	Celková šírka	b1	mm	680
	4.22	Rozmery vidlice	s/e/l	mm	51 x 160 x 1140
	4.25	Rozovretie na vonkajšiu hranu vidlíc	b5	mm	680
	4.32	Svetlá výška v strede rázvoru kolies	m2	mm	38
	4.34.1	Šírka pracovnej uličky (paleta 1000 x 1200 priečne)	Ast	mm	1610
	4.34.2	Šírka pracovnej uličky (paleta 800 x 1200 pozdĺžne)	Ast	mm	1810
4.35	Polomer otáčania	Wa	mm	1330	
Výkonové údaje	5.3	Rýchlosť spúšťania s bremenom/bez bremena		m/s	0,1 / 0,05
- Tento typový list podľa smernice VDI 2198 uvádza len technické hodnoty pre štandardné zariadenie. V prípade iných pneumatík, iných zdvíhacích zariadení, prídavných zariadení atď. môžu vzniknúť iné hodnoty					

Označenie	1.2	Typová značka výrobcu			AM I20
-----------	-----	-----------------------	--	--	---------------

	1.3	Pohon			Manuálny
	1.4	Obsluha			Ručná obsluha
	1.5	Nosnosť/záťaž	Q	kg	2000
	1.6	Vzdialenosť ťažiska bremena	c	mm	610
	1.9	Rázvor kolies	y	mm	1245
Hmotnosti	2.1	Vlastná hmotnosť		kg	78
	2.1.1	Vlastná hmotnosť (vrát. batérie)		kg	78
Kolesá/podvozok	3.1	Pneumatiky			N-GN
	3.2	Veľkosť pneumatík, vpredu			Ø 200x50
	3.3	Rozmery pneumatík, vzadu			Ø 80x90
	3.5	Kolesá, počet vpredu/vzadu (x = poháňané)			2/2
	3.6	Rozchod kolies, vpredu	b10	mm	120
	3.7	Rozchod kolies, vzadu	b11	mm	520
Základné rozmery	4.4	Zdvih (h3)	h3	mm	120
	4.9	Výška rukoväti oja v pozícii pojazdu min./max.	h14	mm	1170
	4.14	Nadvihnutá výška miesta na státie	h12	mm	200
	4.15	Výška v spustenom stave	h13	mm	85
	4.19	Celková dĺžka	l1	mm	1555
	4.21.1	Celková šírka	b1	mm	680
	4.22	Rozmery vidlice	s/e/l	mm	51 x 160 x 1220
	4.25	Rozovretie na vonkajšiu hranu vidlic	b5	mm	680
	4.32	Svetlá výška v strede rázvoru kolies	m2	mm	38
	4.34.1	Šírka pracovnej uličky (paleta 1000 x 1200 priečne)	Ast	mm	1610
	4.34.2	Šírka pracovnej uličky (paleta 800 x 1200 pozdĺžne)	Ast	mm	1830
4.35	Polomer otáčania	Wa	mm	1410	
Výkonové údaje	5.3	Rýchlosť spúšťania s bremenom/bez bremena		m/s	0,1 / 0,05

- Tento typový list podľa smernice VDI 2198 uvádza len technické hodnoty pre štandardné zariadenie. V prípade iných pneumatík, iných zdvíhacích zariadení, prídavných zariadení atď. môžu vzniknúť iné hodnoty

Označenie	1.2	Typová značka výrobcu			AM I20
	1.3	Pohon			Manuálny
	1.4	Obsluha			Ručná obsluha
	1.5	Nosnosť/záťaž	Q	kg	2000
	1.6	Vzdialenosť ťažiska bremena	c	mm	610
	1.9	Rázvor kolies	y	mm	1245
Hmotnosti	2.1	Vlastná hmotnosť		kg	78
	2.1.1	Vlastná hmotnosť (vrát. batérie)		kg	78
Kolesá/ podvozok	3.1	Pneumatiky			V-GV
	3.2	Veľkosť pneumatík, vpredu			Ø 200x50

	3.3	Rozmery pneumatik, vzadu			Ø 80x90
	3.5	Kolesá, počet vpredu/vzadu (x = poháňané)			2/2
	3.6	Rozchod kolies, vpredu	b10	mm	120
	3.7	Rozchod kolies, vzadu	b11	mm	520
Základné rozmery	4.4	Zdvih (h3)	h3	mm	120
	4.9	Výška rukoväti oja v pozícii pojazdu min./max.	h14	mm	1170
	4.14	Nadvihnutá výška miesta na státie	h12	mm	200
	4.15	Výška v spustenom stave	h13	mm	85
	4.19	Celková dĺžka	l1	mm	1555
	4.21.1	Celková šírka	b1	mm	680
	4.22	Rozmery vidlice	s/e/l	mm	51 x 160 x 1220
	4.25	Rozovretie na vonkajšiu hranu vidlic	b5	mm	680
	4.32	Svetlá výška v strede rázvoru kolies	m2	mm	38
	4.34.1	Šírka pracovnej uličky (paleta 1000 x 1200 priečne)	Ast	mm	1610
	4.34.2	Šírka pracovnej uličky (paleta 800 x 1200 pozdĺžne)	Ast	mm	1830
	4.35	Polomer otáčania	Wa	mm	1410
Výkonové údaje	5.3	Rýchlosť spúšťania s bremenom/bez bremena		m/s	0,1 / 0,05

- Tento typový list podľa smernice VDI 2198 uvádza len technické hodnoty pre štandardné zariadenie. V prípade iných pneumatik, iných zdvihacích zariadení, prídavných zariadení atď. môžu vzniknúť iné hodnoty

Označenie	1.2	Typová značka výrobcu			AM I20
	1.3	Pohon			Manuálny
	1.4	Obsluha			Ručná obsluha
	1.5	Nosnosť/záťaž	Q	kg	2000
	1.6	Vzdialenosť ťažiska bremena	c	mm	610
	1.9	Rázvor kolies	y	mm	1245
Hmotnosti	2.1	Vlastná hmotnosť		kg	78
	2.1.1	Vlastná hmotnosť (vrát. batérie)		kg	78
Kolesá/podvozok	3.1	Pneumatiky			V-BV
	3.2	Veľkosť pneumatik, vpredu			Ø 200x50
	3.3	Rozmery pneumatik, vzadu			Ø 80x90
	3.5	Kolesá, počet vpredu/vzadu (x = poháňané)			2/2
	3.6	Rozchod kolies, vpredu	b10	mm	120
	3.7	Rozchod kolies, vzadu	b11	mm	520
Základné rozmery	4.4	Zdvih (h3)	h3	mm	120
	4.9	Výška rukoväti oja v pozícii pojazdu min./max.	h14	mm	1170
	4.14	Nadvihnutá výška miesta na státie	h12	mm	200
	4.15	Výška v spustenom stave	h13	mm	85
	4.19	Celková dĺžka	l1	mm	1555
	4.21.1	Celková šírka	b1	mm	680
	4.22	Rozmery vidlice	s/e/l	mm	51 x 160 x 1220
	4.25	Rozovretie na vonkajšiu hranu vidlic	b5	mm	680
4.32	Svetlá výška v strede rázvoru kolies	m2	mm	38	
4.34.1	Šírka pracovnej uličky (paleta 1000 x 1200 priečne)	Ast	mm	1610	

	4.34.2	Šírka pracovnej uličky (paleta 800 x 1200 pozdĺžne)	Ast	mm	1830
	4.35	Polomer otáčania	Wa	mm	1410
Výkonové údaje	5.3	Rýchlosť spúšťania s bremenom/bez bremena		m/s	0,1 / 0,05
- Tento typový list podľa smernice VDI 2198 uvádza len technické hodnoty pre štandardné zariadenie. V prípade iných pneumatík, iných zdvíhacích zariadení, prídavných zariadení atď. môžu vzniknúť iné hodnoty					

Označenie	1.2	Typová značka výrobcu			AM 120
	1.3	Pohon			Manuálny
	1.4	Obsluha			Ručná obsluha
	1.5	Nosnosť/závaž	Q	kg	2000
	1.6	Vzdialenosť ťažiska bremena	c	mm	610
	1.9	Rázvor kolies	y	mm	1245
Hmotnosti	2.1	Vlastná hmotnosť		kg	81
	2.1.1	Vlastná hmotnosť (vrát. batérie)		kg	81
Kolesá/podvozok	3.1	Pneumatiky			N-BN
	3.2	Veľkosť pneumatík, vpredu			Ø 200x50
	3.3	Rozmery pneumatík, vzadu			Ø 80x65
	3.5	Kolesá, počet vpredu/vzadu (x = poháňané)			2/2
	3.6	Rozchod kolies, vpredu	b10	mm	120
	3.7	Rozchod kolies, vzadu	b11	mm	520
Základné rozmery	4.4	Zdvih (h3)	h3	mm	120
	4.9	Výška rukoväti oja v pozícii pojazdu min./max.	h14	mm	1170
	4.14	Nadvihnutá výška miesta na státie	h12	mm	200
	4.15	Výška v spustenom stave	h13	mm	85
	4.19	Celková dĺžka	l1	mm	1555
	4.21.1	Celková šírka	b1	mm	680
	4.22	Rozmery vidlice	s/e/l	mm	51 x 160 x 1220
	4.25	Rozvretie na vonkajšiu hranu vidlíc	b5	mm	680
	4.32	Svetlá výška v strede rázvoru kolies	m2	mm	38
	4.34.1	Šírka pracovnej uličky (paleta 1000 x 1200 priečne)	Ast	mm	1610
	4.34.2	Šírka pracovnej uličky (paleta 800 x 1200 pozdĺžne)	Ast	mm	1830
4.35	Polomer otáčania	Wa	mm	1410	
Výkonové údaje	5.3	Rýchlosť spúšťania s bremenom/bez bremena		m/s	0,1 / 0,05
- Tento typový list podľa smernice VDI 2198 uvádza len technické hodnoty pre štandardné zariadenie. V prípade iných pneumatík, iných zdvíhacích zariadení, prídavných zariadení atď. môžu vzniknúť iné hodnoty					

Jungheinrich spol. s r. o.
Diaľničná cesta 17
SK-903 01 Senec
Tel. +420 2 49205811
Fax +420 2 49205812

info@jungheinrich.sk
www.jungheinrich.sk

Nemecké výrobné závody v
Norderstedte, Moosburgu a Landsbergu
sú certifikované, rovnako ako naše
centrum originálnych dielov v
Kaltenkirchene.

ISO 9001
ISO 14001

Manipulačná technika Jungheinrich
zodpovedá európskym bezpečnostným
požiadavkám.



 **JUNGHEINRICH**

The logo features a red upward-pointing arrow above the word 'JUNGHEINRICH' in a bold, black, sans-serif font.