

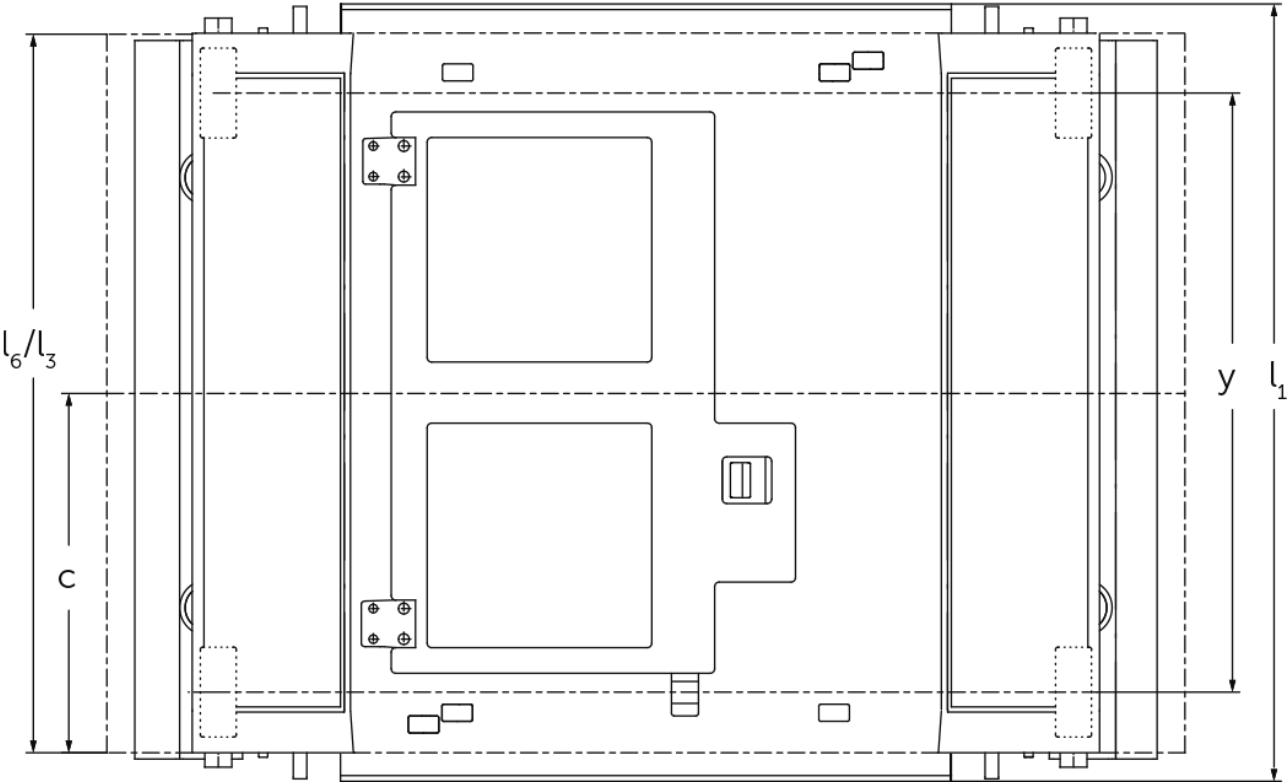
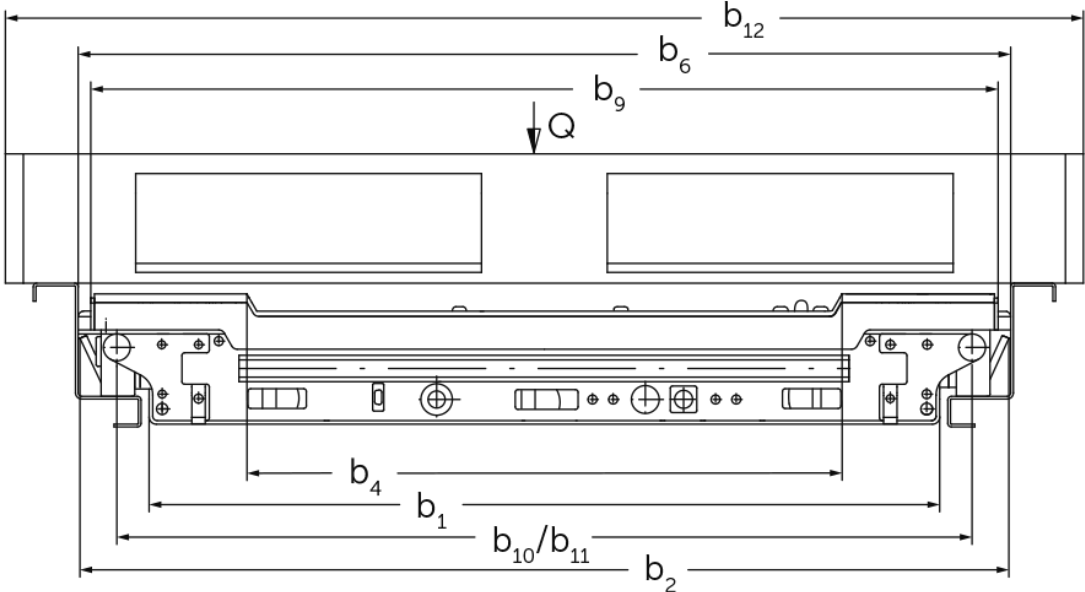


Under Pallet Carrier UPC

UPC P1-P6

Înălțime de ridicare: 27 mm / Capacitate de încărcare: 1500 kg

UPC P1-P6



Tabel VDI

Stând pe: 11/2024

Marca	1.2	Domeniul de activitate al producătorului		UPC P1	UPC P2	UPC P4	UPC P5	UPC P6
	1.3	Deplasare		Electric				
	1.4	Operare		Manual				
	1.5	Capacitate de încărcare / sarcină	Q kg	1500				
	1.6	Distanța față de centrul de greutate al sarcinii	c mm	400	500	600	500	570
	1.9	Ampatament	y mm	665	842	1045	842	985
Greutăți	2.1.1	Greutate totală (inclusiv baterie)	kg	195	208	212	208	225
	2.2	Sarcina de încărcare pe axa față / spate cu încărcătură	kg	836 / 836	854 / 854	856 / 856	854 / 854	863 / 863
	2.3	Sarcina de încărcare pe axa față / spate fără încărcătură	kg	85 / 85	104 / 104	106 / 106	104 / 104	113 / 113
Roți / Suspension	3.1	Anvelope		Poliuretan (PU)				
	3.2	Dimensiune anvelope, față		100 x 40				
	3.3	Dimensiune anvelope, spate		100 x 40				
	3.5	Roți, număr față / spate (x = condus)		2x / 2x				
	3.6	Ecartament, față	b10 mm	952	782	952	842	
	3.7	Ecartament, spate	b11 mm	952	782	952	842	
Dimensiuni de bază	4.4	Înălțime de ridicare a furcilor (h3)	h3 mm	27				
	4.15	Înălțimea coborâtă	h13 mm	145				
	4.16	Lungimea zonei de încărcare	l3 mm	800	1000	1200	1000	1140
	4.18	Lățimea zonei de încărcare	b9 mm	1010	840	1010	900	
	4.19	Lungime totală	l1 mm	865	1065	1268	1065	1208
	4.21.1	Lățime totală	b1 mm	890	720	890	780	
	4.21.2	Lățime totală	b2 mm	1048	878	1048	938	
	4.26	Distanța dintre brațele de sprijin / zona de încărcare	b4 mm	672	475	672	548	
	4.27	Lățime peste role de ghidare	b6 mm	1048	878	1048	938	
	4.38.4	Latime palet	mm	1200	1000	1200	1140	
	4.38.5	Lungime palet	mm	800	1000	1200	1000	1140
Date de performanță	5.1	Viteza de deplasare cu sarcină / fără sarcină	km/h	2,9 / 3,6				
	5.2	Viteza de ridicare cu sarcină / fără sarcină	m/s	0,01 / 0,01				
	5.3	Viteza de coborâre cu sarcină / fără sarcină	m/s	0,01 / 0,01				
Cu motor electric / Electronică	6.1	Motor de tracțiune, performanță S2 60 min	kW	1,1				
	6.2	Motor de ridicare, performanță la S3	kW	0,48				
	6.4	Tensiunea bateriei / capacitate nominală	V / Ah	24 / 61				
	6.5	Greutatea bateriei	kg	48				
Alte	10.7	Schalldruckpegel nach EN12053	dB (A)	62				

- Această fișă tehnică oferă doar valorile tehnice ale configurației standard, în conformitate cu directiva VDI 2198. Alte anvelope, tipuri de catarg sau echipamente suplimentare etc. pot avea ca rezultat valori diferite.

Jungheinrich România S.R.L

Ploiești West Park (PWP)

Strada Bruxelles nr. 17, 107025 Ariceștii Rahtivani

Județul Prahova,

România

office@jungheinrich.ro
www.jungheinrich.ro

Fabricile de producție germane din
Norderstedt, Moosburg și Landsberg
sunt certificate, la fel ca și centrul nostru
de piese de schimb originale din
Kaltenkirchen.

ISO 9001
ISO 14001



 **JUNGHEINRICH**