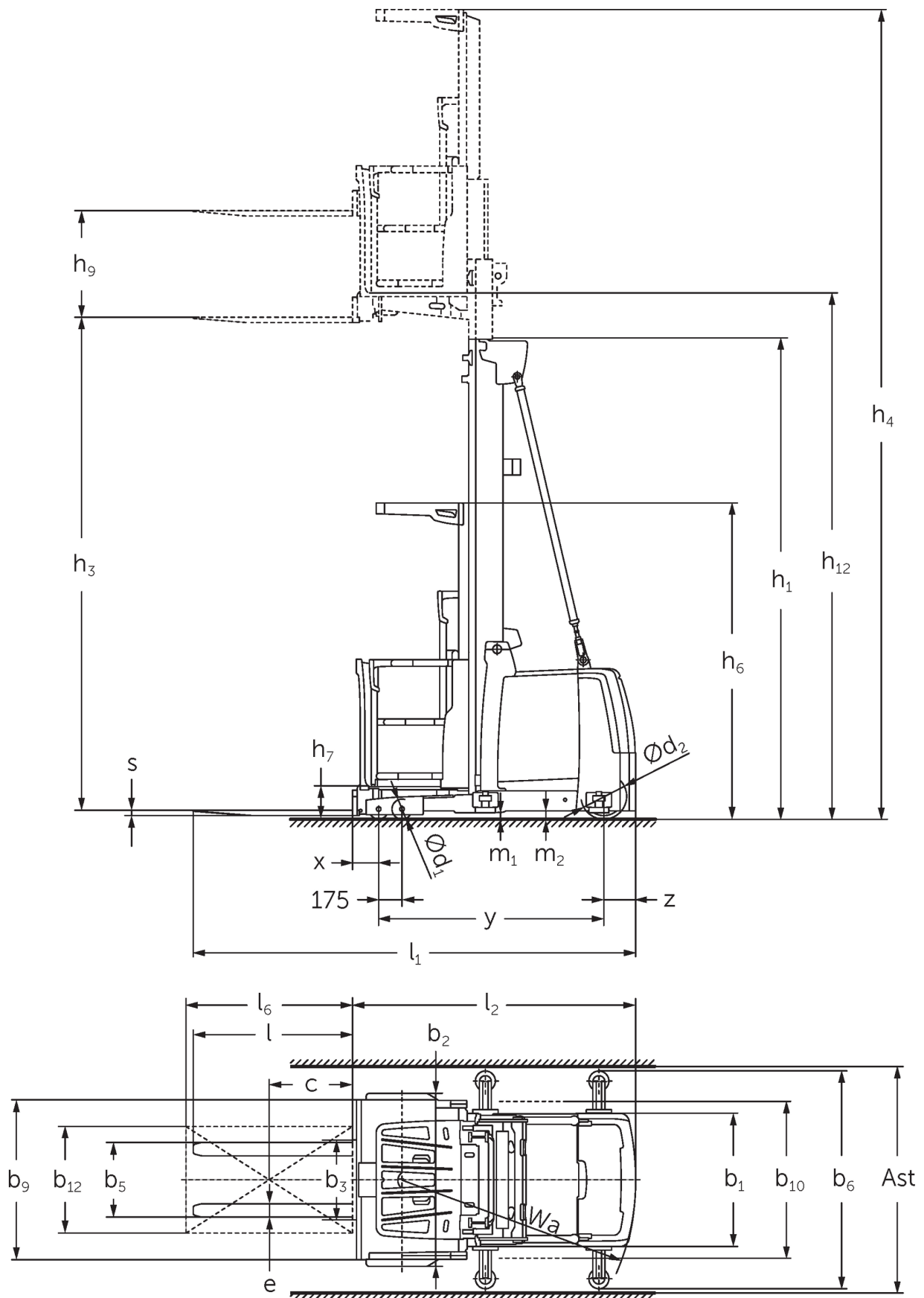




Vozík na vertikálnu prípravu tovaru **EKS 412s**

Výška zdvihu: 5000-12500 mm / Nosnosť: 1200 kg

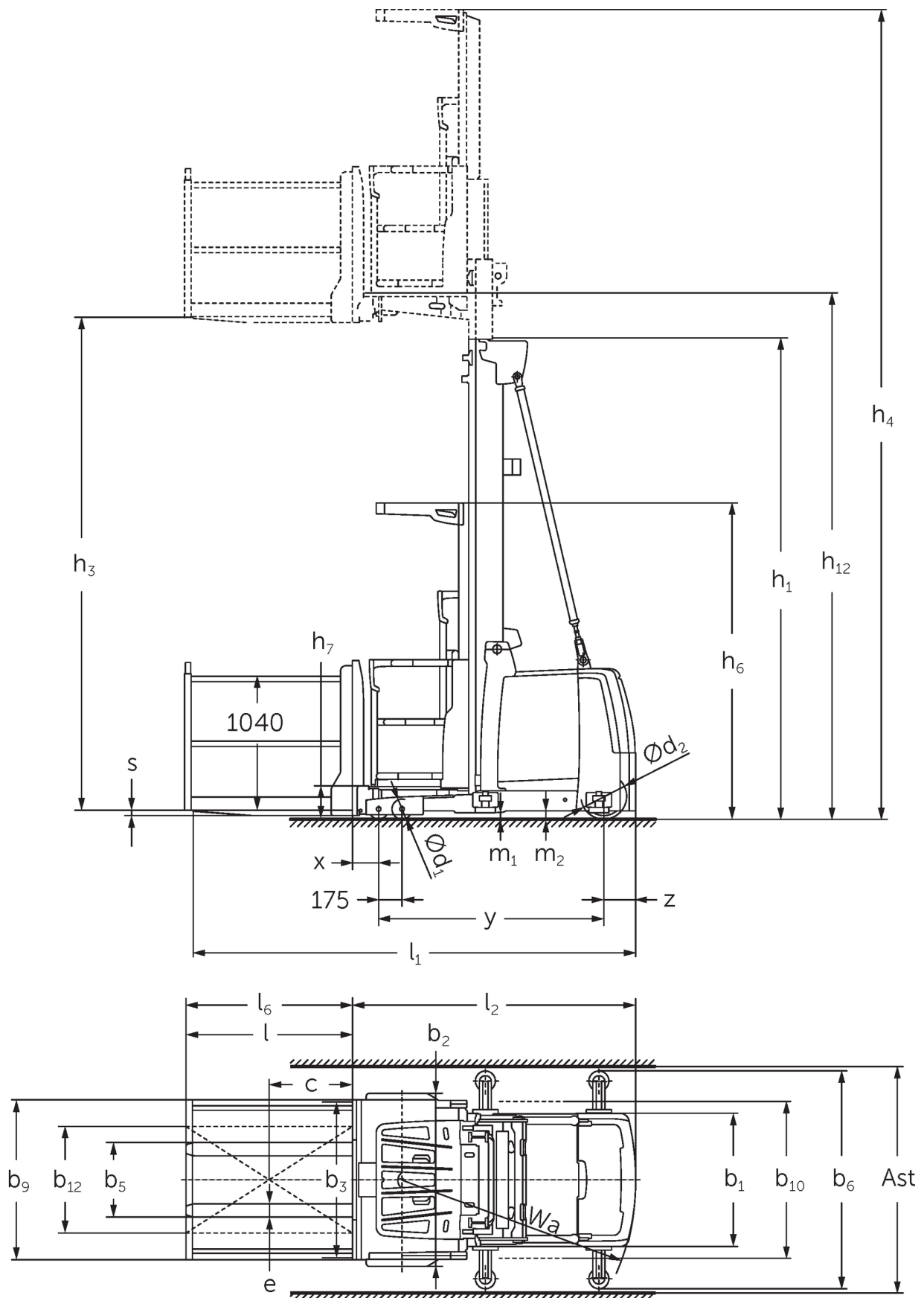
EKS 412s



EKS 412s



EKS 412s



EKS 412s

EKS 412s Z_I, EKS 412s Z_SF, EKS 412s L_I, EKS 412s L_SF, EKS 412s O_I, EKS 412s O_SF	Zdvih (h3)	Výška so zasunutým zdvíhacím zariadením (h1)	Voľný zdvih (h2)	Výška s vysunutým zdvíhacím zariadením (h4)
duplex bez voľného zdvihu ZT	4250 mm	2950 mm		6620 mm
	5000 mm	3330 mm		7370 mm
	5500 mm	3600 mm		7870 mm
	6000 mm	3850 mm		8370 mm
	6500 mm	4125 mm		8870 mm
	7500 mm	4650 mm		9870 mm
	8500 mm	5150 mm		10870 mm
triplex s voľným zdvihom DZ	5500 mm	2610 mm	240 mm	7870 mm
	6000 mm	2780 mm	410 mm	8370 mm
	6500 mm	2940 mm	570 mm	8870 mm
	7000 mm	3110 mm	740 mm	9370 mm
	7500 mm	3275 mm	905 mm	9870 mm
	8000 mm	3440 mm	1070 mm	10370 mm
	8500 mm	3610 mm	1240 mm	10870 mm
	9000 mm	3810 mm	1440 mm	11370 mm
	9500 mm	3980 mm	1610 mm	11870 mm
	10500 mm	4410 mm	2040 mm	12870 mm
	11500 mm	4810 mm	2440 mm	13870 mm
	12500 mm	5210 mm	2840 mm	14870 mm
	trojité zdvíhacie zariadenie DT	5500 mm	2610 mm	
6000 mm		2780 mm		8370 mm
6500 mm		2940 mm		8870 mm
7000 mm		3110 mm		9370 mm
7500 mm		3275 mm		9870 mm
8000 mm		3440 mm		10370 mm
8500 mm		3610 mm		10870 mm
9000 mm		3810 mm		11370 mm
9500 mm		3980 mm		11870 mm
10500 mm		4410 mm		12870 mm
11500 mm		4810 mm		13870 mm
12500 mm		5210 mm		14870 mm

Tabuľka VDI

Stav: 11/2024

				EKS 412s Z I	EKS 412s Z SF	EKS 412s L I	EKS 412s L SF	EKS 412s O I	EKS 412s O SF
Označenie	1.2	Typová značka výrobcu							
	1.3	Pohon		Elektrický					
	1.4	Obsluha		Vozíky na prípravu tovaru					
	1.5	Nosnosť/záťaž	Q kg	1200					
	1.6	Vzdialenosť ťažiska bremena	c mm	400					
	1.8	Vzdialenosť bremena	x mm	155	145				
	1.9	Rázvor kolies	y mm	1690					
Hmotnosti	2.1.1	Vlastná hmotnosť (vrát. batérie)	kg	3650	3850			3590	
	2.2	Zaťaženie nápravy s bremenom vpredu/ vzadu	kg	3575 / 1160	3825 / 1110			3515 / 1160	
	2.3	Zaťaženie nápravy bez bremena vpredu/ vzadu	kg	1840 / 1810	2090 / 1760			1780 / 1810	
Kolesá/ podvozok	3.1	Pneumatiky		Polyuretán (PU)					
	3.2	Veľkosť pneumatik, vpredu		Ø 150 x 100					
	3.3	Rozmery pneumatik, vzadu		Ø 343 x 110					
	3.5	Kolesá, počet vpredu/vzadu (x = poháňané)		4 / 1 x					
Základné rozmery	4.2	Výška so zasunutým zdvíhacím zariadením (h1)	h1 mm	3330					
	4.4	Zdvih (h3)	h3 mm	5000					
	4.5	Výška s vysunutým zdvíhacím zariadením (h4)	h4 mm	7370					
	4.7	Výška ochranné strechy (kabíny)	h6 mm	2370					
	4.8.1	Výška miesta na státie	h7 mm	245					
	4.11	Pridavný zdvih	h9 mm	800	-				
	4.14	Nadvihnutá výška miesta na státie	h12 mm	5245					
	4.15	Výška v spustenom stave	h13 mm	60					
	4.19	Celková dĺžka	l1 mm	3285	3330			3275	
	4.20	Dĺžka vrátane zadnej časti vidlíc	l2 mm	2085	2075				
	4.21.1	Celková šírka	b1 mm	1000					
	4.22	Rozmery vidlice	s/ e/l mm	40 x 100 x 1200	50 x 100 x 1200	50 x 100 x 1250	50 x 100 x 1200		
	4.25	Rozovretie na vonkajšiu hranu vidlíc	b5 mm	560					
	4.27	Šírka nad vodiacími kladkami	b6 mm	-	1200	-	1200	-	1200
	4.31	Svetlá výška s bremenom pod zdvíhacím zariadením	m1 mm	50					
4.35	Polomer otáčania	Wa mm	1930						
Výkonové údaje	5.1	Rýchlosť jazdy s bremenom/bez bremena	km/h	12 / 12					
	5.2	Rýchlosť zdvihu s bremenom/bez bremena	m/s	0,5 / 0,5					
	5.3	Rýchlosť spúšťania s bremenom/bez bremena	m/s	0,5 / 0,4					
	5.10	Prevádzková brzda		regeneratívna					
	5.11	Parkovacia brzda		elektrický pružinový posilňovač					
EL motor/ elektronika	6.1	Motor pojazdu, výkon S2 60 min.	kW	6,5					
	6.2	Motor zdvíhového mechanizmu, výkon pri S3	kW	12					
	6.4	Napätie batérie/menovitá kapacita	V / Ah	48 / 620					
	6.5	Hmotnosť batérie	kg	935					
Iné	8.1	Druh riadenia jazdy		AC synchronná reluktancia					

10.5	Vyhotovenie riadenia		elektrické
10.7	Schalldruckpegel nach EN12053	dB (A)	60

- Tento typový list podľa smernice VDI 2198 uvádza len technické hodnoty pre štandardné zariadenie. V prípade iných pneumatík, iných zdvíhacích zariadení, prídavných zariadení atď. môžu vzniknúť iné hodnoty

Jungheinrich spol. s r. o.
Diaľničná cesta 17
SK-903 01 Senec
Tel. +420 2 49205811
Fax +420 2 49205812

info@jungheinrich.sk
www.jungheinrich.sk

Nemecké výrobné závody v
Norderstedte, Moosburgu a Landsbergu
sú certifikované, rovnako ako naše
centrum originálnych dielov v
Kaltenkirchene.

ISO 9001
ISO 14001

Manipulačná technika Jungheinrich
zodpovedá európskym bezpečnostným
požiadavkám.



 **JUNGHEINRICH**