



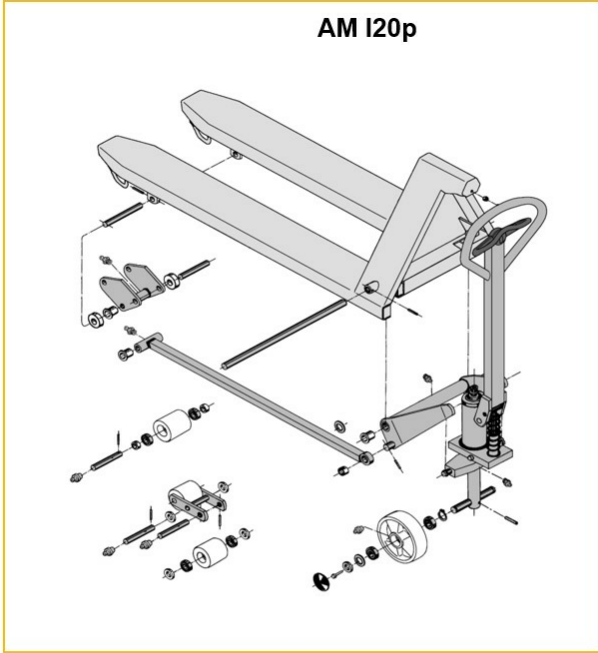
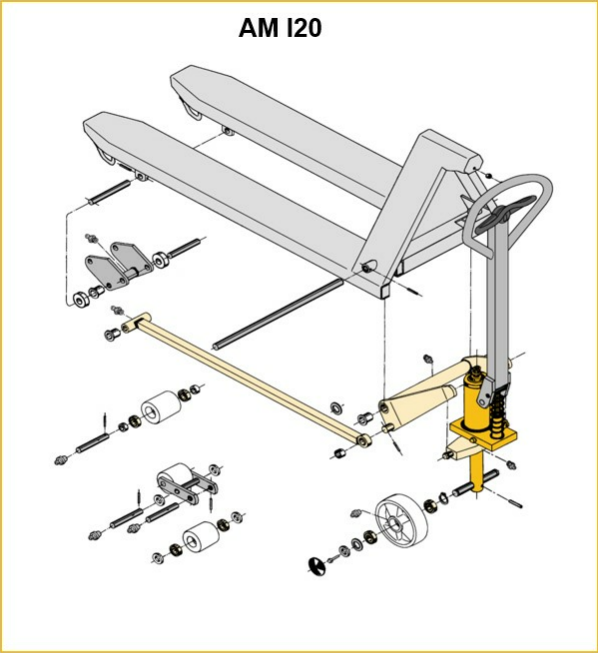
Transpallet manuali

AM 120 / 120p

Altezza di sollevamento: 120 mm / Portata: 2000 kg

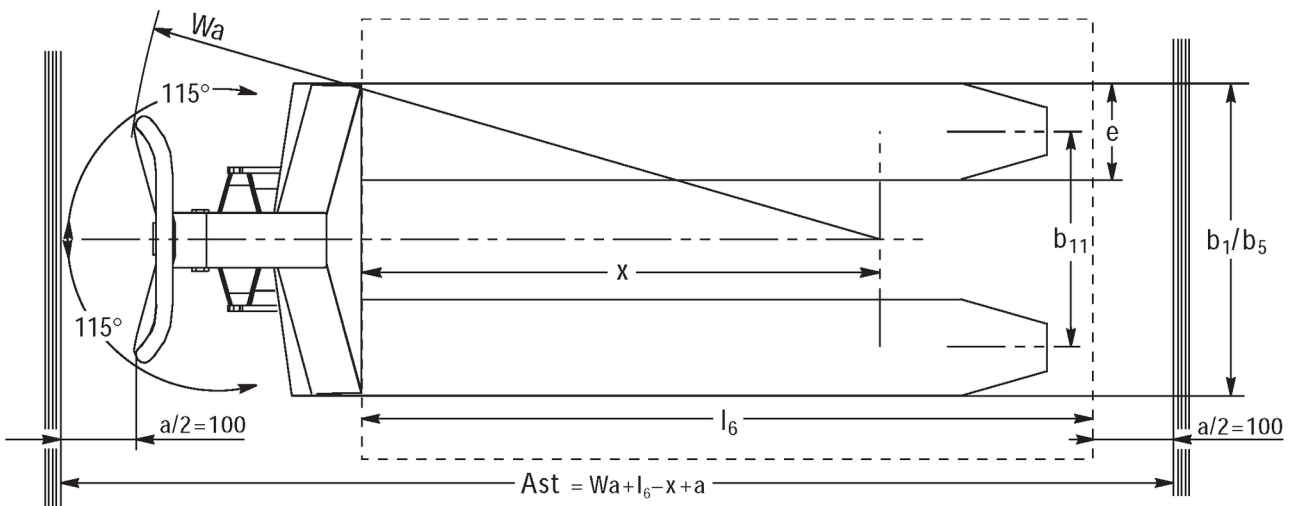
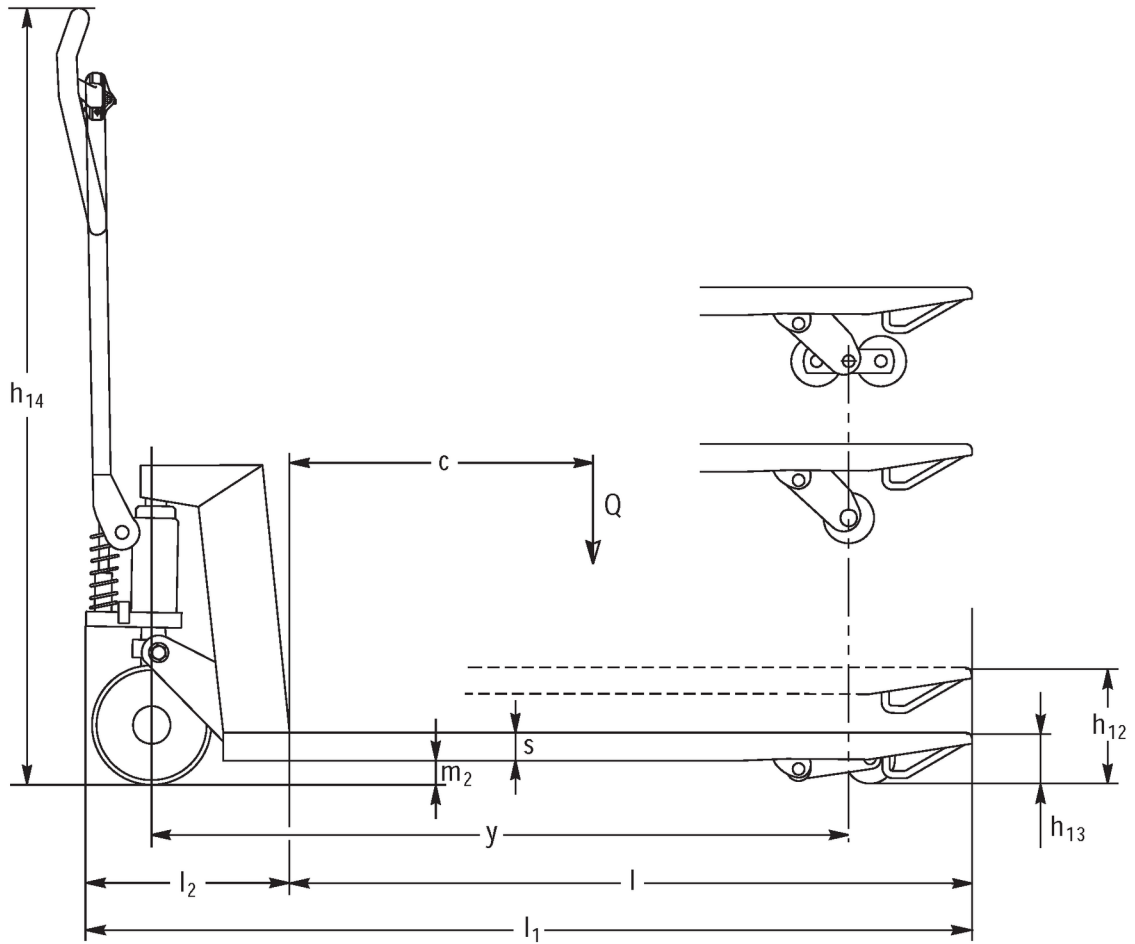
JUNGHEINRICH

AM 120 / 120p



Inox AISI 316 (V4A)	Feuerverzinkt
Inox AISI 303/304 (V2A)	Verzinkt und gelb chromatiert

AM l20 / l20p



AM l20 / l20p

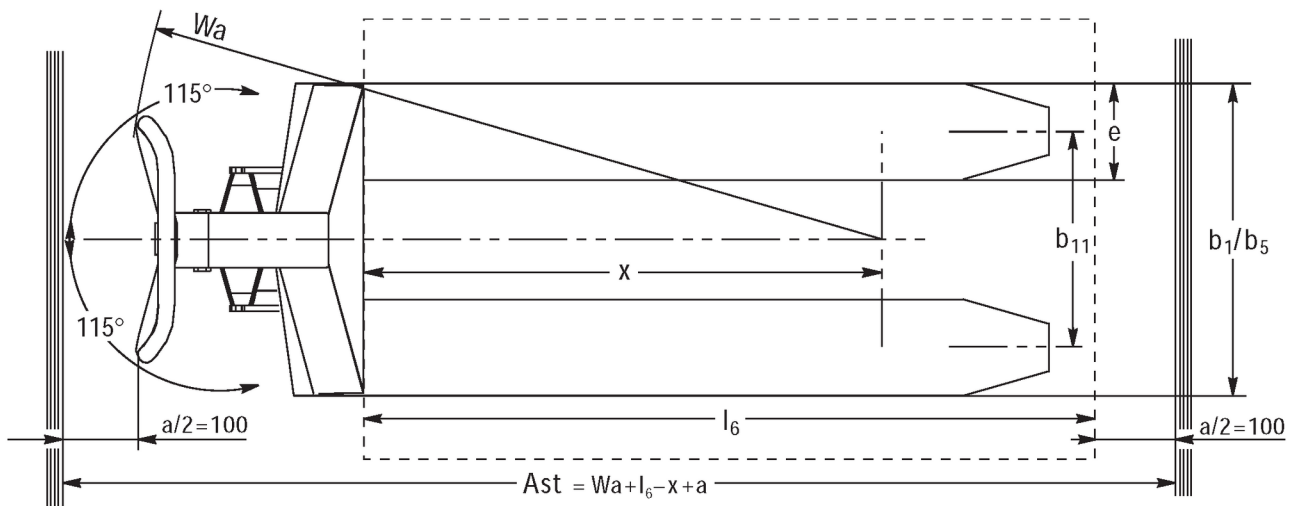
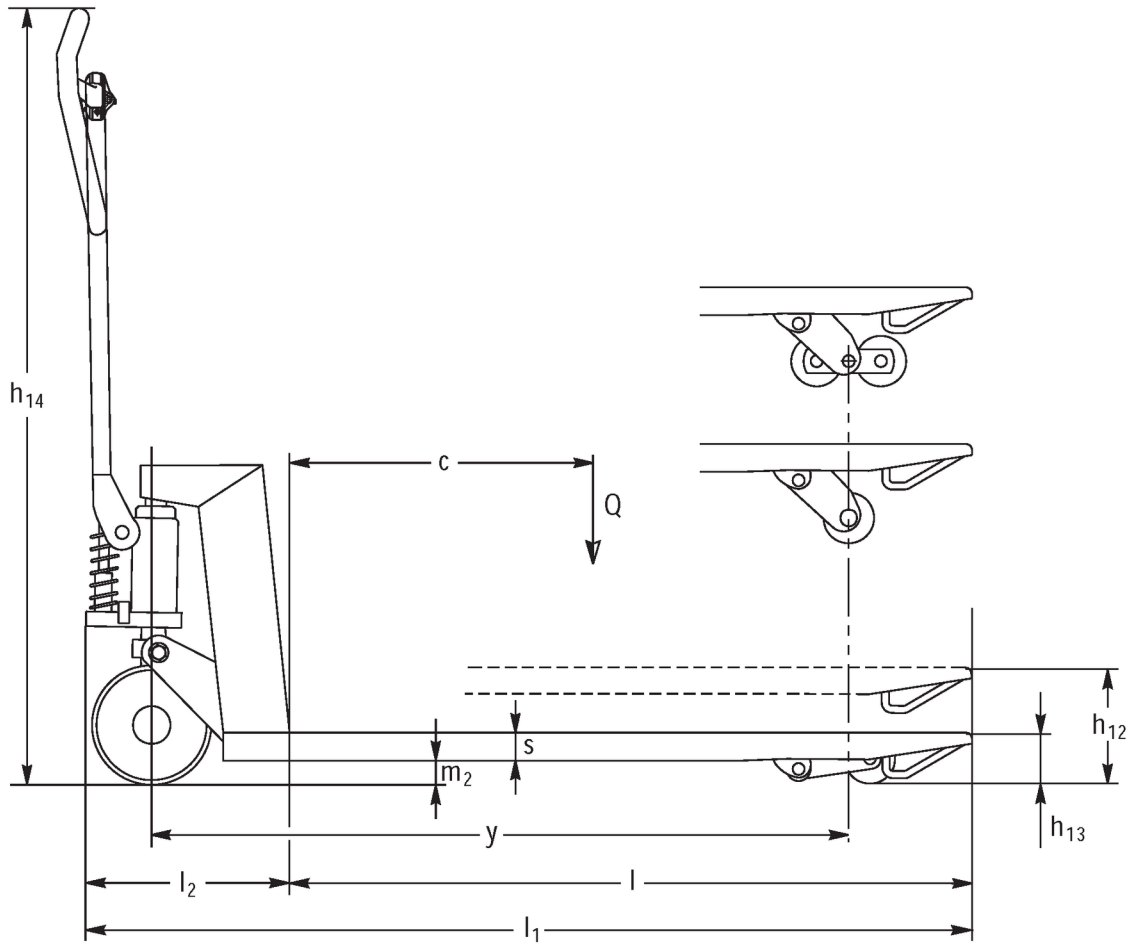


Tabella VDI

Edizione: 12/2024

Caratteristiche	1.1	Costruttore (sigla)		Jungheinrich									
	1.2	Indicazioni modello del costruttore		AM I20p									
	1.3	Trazione		Manuale									
	1.4	Uso		A mano									
	1.5	Portata/carico	Q kg	2000									
	1.6	Distanza dal baricentro del carico	c mm	610	570				485				
	1.9	Interasse ruote	y mm	1245				1165				995	
Pesi	2.1	Peso proprio	kg	81	78				75		72		
	2.1.1	Peso proprio (inclusa batteria)	kg	81	78				-		72		
Ruote/telaio	3.1	Gommatura		V-BV	N-BN	V-GV	N-GN	V-BV	N-BN	C-GV	N-GN	V-BV	N-BN
	3.2	Dimensione ruote anteriori		Ø 200x50									
	3.3	Dimensione ruote, posteriori		Ø 80x70	Ø 80x65	Ø 80x90	Ø 80x70	Ø 80x65	Ø 80x90	Ø 80x70	Ø 80x65		
	3.5	Numero ruote anteriori/posteriori (x = motrici)		2/2									
	3.6	Larghezza di transito, anteriore	b10 mm	120									
	3.7	Larghezza di transito, posteriore	b11 mm	520									
	Dimensioni di base	4.4	Sollevamento (h3)	h3 mm	120								
4.9		Altezza maniglia timone in posizione di guida min. / max.	h14 mm	1170									
4.14		Altezza pedana sollevata	h12 mm	205									
4.15		Altezza forche abbassate	h13 mm	85									
4.19		Lunghezza totale	l1 mm	1555				1475				1305	
4.21.1		Larghezza totale	b1 mm	680									
4.22		Dimensioni forche	s/e/l mm	51 x 160 x 1220				51 x 160 x 1140				51 x 160 x 970	
4.25		Scartamento esterno forche	b5 mm	680									
4.32		Luce libera da terra centro interasse ruote	m2 mm	34									
4.34.1		Larghezza corsia di lavoro (pallet 1000x1200 trasversale)	Ast mm	1610									
4.34.2		Larghezza corsia di lavoro (pallet 800x1200 longitudinale)	Ast mm	1830				1810					
	4.35	Raggio di curvatura	Wa mm	1410				1330				1160	
Dati sulle prestazioni	5.3	Velocità di abbassamento con/senza carico	m/s	0,1 / 0,05									
- Ai sensi della direttiva VDI 2198, questa scheda tecnica cita solo i valori tecnici dell'apparecchio standard. Gommature diverse, altri montanti, attrezzature ecc. possono modificare i valori.													

Caratteristiche	1.1	Costruttore (sigla)		Jungheinrich									
	1.2	Indicazioni modello del costruttore		AM I20p									
	1.3	Trazione		Manuale									
	1.4	Uso		A mano									
	1.5	Portata/carico	Q kg	2000									
	1.6	Distanza dal baricentro del carico	c mm	485	405				610				
	1.9	Interasse ruote	y mm	995				835				1245	

Pesi	2.1	Peso proprio	kg	69				65	75	72			
	2.1.1	Peso proprio (inclusa batteria)	kg	69	66	-			75	72			
Ruote/telaio	3.1	Gommatura		V-GV	N-GN	V-BV	N-BN	V-GV	N-GN	V-BV	N-BN	V-GV	N-GN
	3.2	Dimensione ruote anteriori		Ø 200x50									
	3.3	Dimensione ruote, posteriori		Ø 80x90	Ø 80x70	Ø 80x65	Ø 80x90	Ø 80x70	Ø 80x65	Ø 80x90			
	3.5	Numero ruote anteriori/posteriori (x = motrici)		2/2									
	3.6	Larghezza di transito, anteriore	b10 mm	120									
	3.7	Larghezza di transito, posteriore	b11 mm	520					360				
	Dimensioni di base	4.4	Sollevamento (h3)	h3 mm	120								
4.9		Altezza maniglia timone in posizione di guida min. / max.	h14 mm	1170									
4.14		Altezza pedana sollevata	h12 mm	205									
4.15		Altezza forche abbassate	h13 mm	85									
4.19		Lunghezza totale	l1 mm	1305	1145				1555				
4.21.1		Larghezza totale	b1 mm	680				520					
4.22		Dimensioni forche	s/ e/l mm	51 x 160 x 970	51 x 160 x 810				51 x 160 x 1220				
4.25		Scartamento esterno forche	b5 mm	680				520					
4.32		Luce libera da terra centro interasse ruote	m2 mm	34									
4.34.1		Larghezza corsia di lavoro (pallet 1000x1200 trasversale)	Ast mm	1610									
4.34.2		Larghezza corsia di lavoro (pallet 800x1200 longitudinale)	Ast mm	1810				1830					
4.35		Raggio di curvatura	Wa mm	1160	1000				1410				
Dati sulle prestazioni	5.3	Velocità di abbassamento con/senza carico	m/s	0,1 / 0,05									

- Ai sensi della direttiva VDI 2198, questa scheda tecnica cita solo i valori tecnici dell'apparecchio standard. Gommature diverse, altri montanti, attrezzature ecc. possono modificare i valori.

Caratteristiche	1.1	Costruttore (sigla)		Jungheinrich								
	1.2	Indicazioni modello del costruttore		AM I20p								
	1.3	Trazione		Manuale								
	1.4	Uso		A mano								
	1.5	Portata/carico	Q kg	2000								
	1.6	Distanza dal baricentro del carico	c mm	570			485			405		
	1.9	Interasse ruote	y mm	1165			995			835		
Pesi	2.1	Peso proprio	kg	72	69		66		63			
	2.1.1	Peso proprio (inclusa batteria)	kg	-			66		63		-	
	2.2	Carico sull'asse con carico ant./post.	-	- / -		636 / 1432		- / -				
	2.3	Carico sull'asse senza carico ant./post.	-	- / -		21 / 47		- / -				

Ruote/telaio	3.1	Gommatura		V-BV	N-BN	V-GV	N-GN	V-BV	N-BN	V-GV	N-GN	V-BV	N-BN
	3.2	Dimensione ruote anteriori		Ø 200x50									
	3.3	Dimensione ruote, posteriori		Ø 80x70	Ø 80x65	Ø 80x90		Ø 80x70	Ø 80x65	Ø 80x90		Ø 80x70	Ø 80x65
	3.5	Numero ruote anteriori/posteriori (x = motrici)		2/2									
	3.6	Larghezza di transito, anteriore	b10 mm	120									
	3.7	Larghezza di transito, posteriore	b11 mm	360									335
	Dimensioni di base	4.4	Sollevamento (h3)	h3 mm	120								
4.9		Altezza maniglia timone in posizione di guida min. / max.	h14 mm	1170		1220 / 1170		1170					
4.14		Altezza pedana sollevata	h12 mm	205									
4.15		Altezza forche abbassate	h13 mm	85									
4.19		Lunghezza totale	l1 mm	1475				1305				1145	
4.20		Lunghezza incluso dorso forche	l2 mm	-		340		-					
4.21.1		Larghezza totale	b1 mm	520									
4.22		Dimensioni forche	s/e/l mm	51 x 160 x 1140				51 x 160 x 970				51 x 160 x 810	
4.25		Scartamento esterno forche	b5 mm	520									
4.32		Luce libera da terra centro interasse ruote	m2 mm	34									
4.34.1		Larghezza corsia di lavoro (pallet 1000x1200 trasversale)	Ast mm	1610									
4.34.2		Larghezza corsia di lavoro (pallet 800x1200 longitudinale)	Ast mm	1810									
4.35		Raggio di curvatura	Wa mm	1330				1160				1000	
Dati sulle prestazioni	5.3	Velocità di abbassamento con/ senza carico	m/s	0,1 / 0,05									

- Ai sensi della direttiva VDI 2198, questa scheda tecnica cita solo i valori tecnici dell'apparecchio standard. Gommature diverse, altri montanti, attrezzature ecc. possono modificare i valori.

Caratteristiche	1.1	Costruttore (sigla)		Jungheinrich											
	1.2	Indicazioni modello del costruttore		AM I20p	AM I20										
	1.3	Trazione		Manuale											
	1.4	Uso		A mano											
	1.5	Portata/carico	Q kg	2000											
	1.6	Distanza dal baricentro del carico	c mm	405				485							
	1.9	Interasse ruote	y mm	835				995							
Pesi	2.1	Peso proprio	kg	59			63			66					
	2.1.1	Peso proprio (inclusa batteria)	kg	-	59		63			66					
Ruote/telaio	3.1	Gommatura		V-GV	N-GN	V-GV	N-BN	V-BV	N-GN	V-GV	N-BN	V-BV			
	3.2	Dimensione ruote anteriori		Ø 200x50											
	3.3	Dimensione ruote, posteriori		Ø 80x90			Ø 80x65	Ø 80x70	Ø 80x90	Ø 80x65	Ø 80x70				
	3.5	Numero ruote anteriori/posteriori (x = motrici)		2/2											
	3.6	Larghezza di transito, anteriore	b10 mm	120											

	3.7	Larghezza di transito, posteriore	b11 mm	335	360		
Dimensioni di base	4.4	Sollevamento (h3)	h3 mm	120			
	4.9	Altezza maniglia timone in posizione di guida min. / max.	h14 mm	1170			
	4.14	Altezza pedana sollevata	h12 mm	205	200		
	4.15	Altezza forche abbassate	h13 mm	85			
	4.19	Lunghezza totale	l1 mm	1145		1305	
	4.21.1	Larghezza totale	b1 mm	520			
	4.22	Dimensioni forche	s/ e/l mm	51 x 160 x 810		51 x 160 x 970	
	4.25	Scartamento esterno forche	b5 mm	520			
	4.32	Luce libera da terra centro interasse ruote	m2 mm	34	38		
	4.34.1	Larghezza corsia di lavoro (pallet 1000x1200 trasversale)	Ast mm	1610			
	4.34.2	Larghezza corsia di lavoro (pallet 800x1200 longitudinale)	Ast mm	1810			
	4.35	Raggio di curvatura	Wa mm	1000		1160	
Dati sulle prestazioni	5.3	Velocità di abbassamento con/senza carico	m/s	0,1 / 0,05			
- Ai sensi della direttiva VDI 2198, questa scheda tecnica cita solo i valori tecnici dell'apparecchio standard. Gommature diverse, altri montanti, attrezzature ecc. possono modificare i valori.							

Caratteristiche	1.1	Costruttore (sigla)	Jungheinrich											
	1.2	Indicazioni modello del costruttore	AM I20											
	1.3	Trazione	Manuale											
	1.4	Uso	A mano											
	1.5	Portata/carico	Q kg	2000										
	1.6	Distanza dal baricentro del carico	c mm	570			610			405				
	1.9	Interasse ruote	y mm	1165			1245			835				
Pesi	2.1	Peso proprio	kg	69	72			75	65					
	2.1.1	Peso proprio (inclusa batteria)	kg	69	72			75	65					
	2.2	Carico sull'asse con carico ant./post.	kg	636 / 1432	- / -									
	2.3	Carico sull'asse senza carico ant./post.	kg	21 / 47	- / -									
Ruote/telaio	3.1	Gommatura	N-GN V-GV N-BN V-BV N-GN V-GV N-BN V-BV N-GN V-GV											
	3.2	Dimensione ruote anteriori	Ø 200x50											
	3.3	Dimensione ruote, posteriori	Ø 80x90	Ø 80x65	Ø 80x70	Ø 80x90	Ø 80x65	Ø 80x90						
	3.5	Numero ruote anteriori/posteriori (x = motrici)	2/2											
	3.6	Larghezza di transito, anteriore	b10 mm	120										
	3.7	Larghezza di transito, posteriore	b11 mm	360						520				
	Dimensioni di base	4.4	Sollevamento (h3)	h3 mm	120									
4.9		Altezza maniglia timone in posizione di guida min. / max.	h14 mm	1170										
4.14		Altezza pedana sollevata	h12 mm	200										
4.15		Altezza forche abbassate	h13 mm	85										

	4.19	Lunghezza totale	l1	mm	1475	1555	1145
	4.20	Lunghezza incluso dorso forche	l2	mm	340	-	
	4.21.1	Larghezza totale	b1	mm	520		680
	4.22	Dimensioni forche	s/ e/l	mm	51 x 160 x 1140	51 x 160 x 1220	51 x 160 x 810
	4.25	Scartamento esterno forche	b5	mm	520		680
	4.32	Luce libera da terra centro interasse ruote	m2	mm	38		
	4.34.1	Larghezza corsia di lavoro (pallet 1000x1200 trasversale)	Ast	mm	1610		
	4.34.2	Larghezza corsia di lavoro (pallet 800x1200 longitudinale)	Ast	mm	1810	1830	1810
	4.35	Raggio di curvatura	Wa	mm	1330	1410	1000
Dati sulle prestazioni	5.3	Velocità di abbassamento con/senza carico		m/s	0,1 / 0,05		

- Ai sensi della direttiva VDI 2198, questa scheda tecnica cita solo i valori tecnici dell'apparecchio standard. Gommature diverse, altri montanti, attrezzature ecc. possono modificare i valori.

Caratteristiche	1.1	Costruttore (sigla)		Jungheinrich									
	1.2	Indicazioni modello del costruttore		AM I20									
	1.3	Trazione		Manuale									
	1.4	Uso		A mano									
	1.5	Portata/carico	Q	kg	2000								
	1.6	Distanza dal baricentro del carico	c	mm	405	485	570						
	1.9	Interasse ruote	y	mm	835	995	1165						
Pesi	2.1	Peso proprio		kg	69	72	75	78					
	2.1.1	Peso proprio (inclusa batteria)		kg	69	72	75	78					
Ruote/telaio	3.1	Gommatura		V-BV	N-BN	N-GN	V-GV	N-BN	V-BV	N-GN	V-GV	N-BN	V-BV
	3.2	Dimensione ruote anteriori		Ø 200x50									
	3.3	Dimensione ruote, posteriori		Ø 80x70	Ø 80x65	Ø 80x90	Ø 80x65	Ø 80x70	Ø 80x90	Ø 80x65	Ø 80x70		
	3.5	Numero ruote anteriori/posteriori (x = motrici)		2/2									
	3.6	Larghezza di transito, anteriore	b10	mm	120								
	3.7	Larghezza di transito, posteriore	b11	mm	520								
Dimensioni di base	4.4	Sollevamento (h3)	h3	mm	120								
	4.9	Altezza maniglia timone in posizione di guida min. / max.	h14	mm	1170								
	4.14	Altezza pedana sollevata	h12	mm	200								
	4.15	Altezza forche abbassate	h13	mm	85								
	4.19	Lunghezza totale	l1	mm	1145	1305	1475						
	4.21.1	Larghezza totale	b1	mm	680								
	4.22	Dimensioni forche	s/ e/l	mm	51 x 160 x 810	51 x 160 x 970	51 x 160 x 1140						
	4.25	Scartamento esterno forche	b5	mm	680								
	4.32	Luce libera da terra centro interasse ruote	m2	mm	38								
	4.34.1	Larghezza corsia di lavoro (pallet 1000x1200 trasversale)	Ast	mm	1610								

	4.34.2	Larghezza corsia di lavoro (pallet 800x1200 longitudinale)	Ast mm	1810		
	4.35	Raggio di curvatura	Wa mm	1000	1160	1330
Dati sulle prestazioni	5.3	Velocità di abbassamento con/senza carico	m/s	0,1 / 0,05		

- Ai sensi della direttiva VDI 2198, questa scheda tecnica cita solo i valori tecnici dell'apparecchio standard. Gommature diverse, altri montanti, attrezzature ecc. possono modificare i valori.

Caratteristiche	1.1	Costruttore (sigla)		Jungheinrich			
	1.2	Indicazioni modello del costruttore		AM I20			
	1.3	Trazione		Manuale			
	1.4	Uso		A mano			
	1.5	Portata/carico	Q kg	2000			
	1.6	Distanza dal baricentro del carico	c mm	610			
	1.9	Interasse ruote	y mm	1245			
Pesi	2.1	Peso proprio	kg	78		81	
	2.1.1	Peso proprio (inclusa batteria)	kg	78		81	
Ruote/telaio	3.1	Gommatura		N-GN	V-GV	V-BV	N-BN
	3.2	Dimensione ruote anteriori		Ø 200x50			
	3.3	Dimensione ruote, posteriori		Ø 80x90		Ø 80x65	
	3.5	Numero ruote anteriori/posteriori (x = motrici)		2/2			
	3.6	Larghezza di transito, anteriore	b10 mm	120			
	3.7	Larghezza di transito, posteriore	b11 mm	520			
	Dimensioni di base	4.4	Sollevamento (h3)	h3 mm	120		
4.9		Altezza maniglia timone in posizione di guida min. / max.	h14 mm	1170			
4.14		Altezza pedana sollevata	h12 mm	200			
4.15		Altezza forche abbassate	h13 mm	85			
4.19		Lunghezza totale	l1 mm	1555			
4.21.1		Larghezza totale	b1 mm	680			
4.22		Dimensioni forche	s/ e/l mm	51 x 160 x 1220			
4.25		Scartamento esterno forche	b5 mm	680			
4.32		Luce libera da terra centro interasse ruote	m2 mm	38			
4.34.1		Larghezza corsia di lavoro (pallet 1000x1200 trasversale)	Ast mm	1610			
4.34.2		Larghezza corsia di lavoro (pallet 800x1200 longitudinale)	Ast mm	1830			
4.35	Raggio di curvatura	Wa mm	1410				
Dati sulle prestazioni	5.3	Velocità di abbassamento con/senza carico	m/s	0,1 / 0,05			

- Ai sensi della direttiva VDI 2198, questa scheda tecnica cita solo i valori tecnici dell'apparecchio standard. Gommature diverse, altri montanti, attrezzature ecc. possono modificare i valori.

Jungheinrich Italiana S.r.l.

Via Amburgo, 1
20088 Rosate MI
Telefono 02 908711
Telefax 02 908712335

info@jungheinrich.it
www.jungheinrich.it

Gli stabilimenti di produzione tedeschi di
Norderstedt, Moosburg e Landsberg,
nonché il nostro centro ricambi di
Kaltenkirchen sono certificati.

ISO 9001
ISO 14001

I mezzi di movimentazione Jungheinrich
sono conformi ai requisiti europei di
sicurezza.



 **JUNGHEINRICH**