

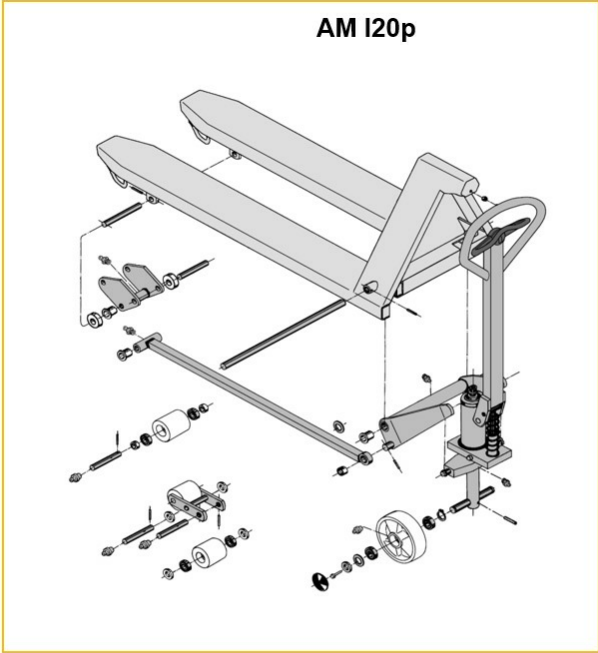


Rokas palešu ratīņi **AM 120 / 120p**

Celšanas augstums: 120 mm / Kravnesība: 2000 kg

JUNGHEINRICH

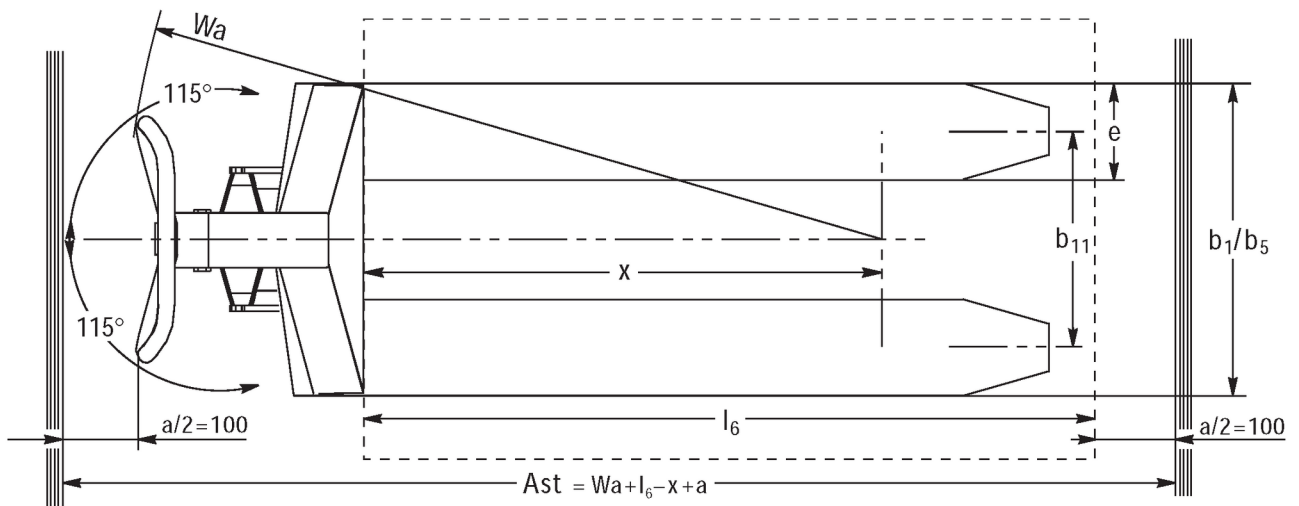
AM 120 / 120p



| | |
|-------------------------|-------------------------------|
| Inox AISI 316 (V4A) | Feuerverzinkt |
| Inox AISI 303/304 (V2A) | Verzinkt und gelb chromatiert |

AM 120p

AM l20 / l20p



VDI tabula

Stāvēt: 12/2024

| | | | | | |
|---------------------|--|---|-------|------|-----------------|
| Zīme | 1.2 | Izgatavotāja tipa simbols | | | AM I20p |
| | 1.3 | Piedzīņa | | | Ar rokām |
| | 1.4 | Darbība | | | Roka |
| | 1.5 | Ietilpība / slodze | Q | kg | 2000 |
| | 1.6 | Slodzes centrs | c | mm | 610 |
| | 1.9 | Garenbāze | y | mm | 1245 |
| Svari | 2.1 | pašmasa | | kg | 81 |
| | 2.1.1 | Nesošais svars (ieskaitot akumulatoru) | | kg | 81 |
| Riteņi / apturēšana | 3.1 | Riepas | | | V-BV |
| | 3.2 | Riepas izmērs, priekšā | | | Ø 200x50 |
| | 3.3 | Riepu izmērs aizmugurē | | | Ø 80x70 |
| | 3.5 | Riteņi, skaits priekšā / aizmugurē (x = piedziņa) | | | 2/2 |
| | 3.6 | Mēritājs priekšā | b10 | mm | 120 |
| | 3.7 | Aizmugurējais gabarīts | b11 | mm | 520 |
| Pamata izmēri | 4.4 | Stroke (h3) | h3 | mm | 120 |
| | 4.9 | Jūgstieņa roktura augstums braukšanas stāvoklī min./maks. | h14 | mm | 1170 |
| | 4.14 | Statīva augstums pacelts | h12 | mm | 205 |
| | 4.15 | Augstums nolaists | h13 | mm | 85 |
| | 4.19 | kopējais garums | l1 | mm | 1555 |
| | 4.21.1 | kopējais platums | b1 | mm | 680 |
| | 4.22 | Fork izmēri | s/e/l | mm | 51 x 160 x 1220 |
| | 4.25 | Dakšas klīrenss | b5 | mm | 680 |
| | 4.32 | Centrālās garenbāzes klīrenss | m2 | mm | 34 |
| | 4.34.1 | Darba platums (paletes 1000 x 1200 šķērsām) | Ast | mm | 1610 |
| 4.34.2 | Darba platums (paletes 800x1200 gareniska) | Ast | mm | 1830 | |
| 4.35 | Pagrieziena rādiuss | Wa | mm | 1410 | |
| Veiktspējas dati | 5.3 | Ātruma samazināšana ar / bez kravas | | m/s | 0,1 / 0,05 |

- Šajā tehnisko datu lapā saskaņā ar VDI direktīvu 2198 ir norādītas tikai standarta ierīces tehniskās vērtības. Ja attiecīgajai ierīcei ir uzmontēti citi riteņi, citi pacelšanas masti, papildierīces utt., spēkā var būt citas vērtības.

| | | | | | |
|-------|-------|--|---|----|----------|
| Zīme | 1.2 | Izgatavotāja tipa simbols | | | AM I20p |
| | 1.3 | Piedzīņa | | | Ar rokām |
| | 1.4 | Darbība | | | Roka |
| | 1.5 | Ietilpība / slodze | Q | kg | 2000 |
| | 1.6 | Slodzes centrs | c | mm | 610 |
| | 1.9 | Garenbāze | y | mm | 1245 |
| Svari | 2.1 | pašmasa | | kg | 81 |
| | 2.1.1 | Nesošais svars (ieskaitot akumulatoru) | | kg | 81 |

| | | | | | |
|---------------------|---------------------|---|-------------|------|-----------------|
| Riteņi / apturēšana | 3.1 | Riepas | | | N-BN |
| | 3.2 | Riepas izmērs, priekšā | | | Ø 200x50 |
| | 3.3 | Riepu izmērs aizmugurē | | | Ø 80x65 |
| | 3.5 | Riteņi, skaits priekšā / aizmugurē (x = piedziņa) | | | 2/2 |
| | 3.6 | Mērītājs priekšā | b10 | mm | 120 |
| | 3.7 | Aizmugurējais gabarīts | b11 | mm | 520 |
| | Pamata izmēri | 4.4 | Stroke (h3) | h3 | mm |
| 4.9 | | Jūgstieņa roktura augstums braukšanas stāvoklī min./maks. | h14 | mm | 1170 |
| 4.14 | | Statīva augstums pacelts | h12 | mm | 205 |
| 4.15 | | Augstums nolaists | h13 | mm | 85 |
| 4.19 | | kopējais garums | l1 | mm | 1555 |
| 4.21.1 | | kopējais platums | b1 | mm | 680 |
| 4.22 | | Fork izmēri | s/e/l | mm | 51 x 160 x 1220 |
| 4.25 | | Dakšas klirens | b5 | mm | 680 |
| 4.32 | | Centrālās garenbāzes klirens | m2 | mm | 34 |
| 4.34.1 | | Darba platums (paleta 1000 x 1200 šķērsām) | Ast | mm | 1610 |
| 4.34.2 | | Darba platums (paleta 800x1200 gareniska) | Ast | mm | 1830 |
| 4.35 | Pagrieziena rādiuss | Wa | mm | 1410 | |
| Veiktspējas dati | 5.3 | Ātruma samazināšana ar / bez kravas | | m/s | 0,1 / 0,05 |

- Šajā tehnisko datu lapā saskaņā ar VDI direktīvu 2198 ir norādītas tikai standarta ierīces tehniskās vērtības. Ja attiecīgajai ierīcei ir uzmontēti citi riteņi, citi pacelšanas masti, papildierīces utt., spēkā var būt citas vērtības.

| | | | | | |
|---------------------|----------------|---|-------------|-----|-----------------|
| Zīme | 1.2 | Izgatavotāja tipa simbols | | | AM I20p |
| | 1.3 | Piedziņa | | | Ar rokām |
| | 1.4 | Darbība | | | Roka |
| | 1.5 | Ietilpība / slodze | Q | kg | 2000 |
| | 1.6 | Slodzes centrs | c | mm | 610 |
| | 1.9 | Garenbāze | y | mm | 1245 |
| | Svari | 2.1 | pašmasa | | kg |
| 2.1.1 | | Nesošais svars (ieskaitot akumulatoru) | | kg | 78 |
| Riteņi / apturēšana | 3.1 | Riepas | | | V-GV |
| | 3.2 | Riepas izmērs, priekšā | | | Ø 200x50 |
| | 3.3 | Riepu izmērs aizmugurē | | | Ø 80x90 |
| | 3.5 | Riteņi, skaits priekšā / aizmugurē (x = piedziņa) | | | 2/2 |
| | 3.6 | Mērītājs priekšā | b10 | mm | 120 |
| | 3.7 | Aizmugurējais gabarīts | b11 | mm | 520 |
| | Pamata izmēri | 4.4 | Stroke (h3) | h3 | mm |
| 4.9 | | Jūgstieņa roktura augstums braukšanas stāvoklī min./maks. | h14 | mm | 1170 |
| 4.14 | | Statīva augstums pacelts | h12 | mm | 205 |
| 4.15 | | Augstums nolaists | h13 | mm | 85 |
| 4.19 | | kopējais garums | l1 | mm | 1555 |
| 4.21.1 | | kopējais platums | b1 | mm | 680 |
| 4.22 | | Fork izmēri | s/e/l | mm | 51 x 160 x 1220 |
| 4.25 | Dakšas klirens | b5 | mm | 680 | |

| | | | | | |
|------------------|--------|---|-----|-----|------------|
| | 4.32 | Centrālās garenbāzes klīrenss | m2 | mm | 34 |
| | 4.34.1 | Darba platums (palette 1000 × 1200 šķērsām) | Ast | mm | 1610 |
| | 4.34.2 | Darba platums (palette 800x1200 gareniska) | Ast | mm | 1830 |
| | 4.35 | Pagrieziena rādiuss | Wa | mm | 1410 |
| Veiktspējas dati | 5.3 | Ātruma samazināšana ar / bez kravas | | m/s | 0,1 / 0,05 |

- Šajā tehnisko datu lapā saskaņā ar VDI direktīvu 2198 ir norādītas tikai standarta ierīces tehniskās vērtības. Ja attiecīgajai ierīcei ir uzmontēti citi riteņi, citi pacelšanas masti, papildierīces utt., spēkā var būt citas vērtības.

| | | | | | |
|---------------------|--|---|---------|------|-----------------|
| Zīme | 1.2 | Izgatavotāja tipa simbols | | | AM I20p |
| | 1.3 | Piedzīņa | | | Ar rokām |
| | 1.4 | Darbība | | | Roka |
| | 1.5 | Ietilpība / slodze | Q | kg | 2000 |
| | 1.6 | Slodzes centrs | c | mm | 610 |
| | 1.9 | Garenbāze | y | mm | 1245 |
| | Svari | 2.1 | pašmasa | | kg |
| 2.1.1 | | Nesošais svars (ieskaitot akumulatoru) | | kg | 78 |
| Riteņi / apturēšana | 3.1 | Riepas | | | N-GN |
| | 3.2 | Riepas izmērs, priekšā | | | Ø 200x50 |
| | 3.3 | Riepu izmērs aizmugurē | | | Ø 80x90 |
| | 3.5 | Riteņi, skaits priekšā / aizmugurē (x = piedziņa) | | | 2/2 |
| | 3.6 | Mērītājs priekšā | b10 | mm | 120 |
| | 3.7 | Aizmugurējais gabarīts | b11 | mm | 520 |
| Pamata izmēri | 4.4 | Stroke (h3) | h3 | mm | 120 |
| | 4.9 | Jūgstieņa roktura augstums braukšanas stāvoklī min./maks. | h14 | mm | 1170 |
| | 4.14 | Stativa augstums pacelts | h12 | mm | 205 |
| | 4.15 | Augstums nolaists | h13 | mm | 85 |
| | 4.19 | kopējais garums | l1 | mm | 1555 |
| | 4.21.1 | kopējais platums | b1 | mm | 680 |
| | 4.22 | Fork izmēri | s/e/l | mm | 51 x 160 x 1220 |
| | 4.25 | Dakšas klīrenss | b5 | mm | 680 |
| | 4.32 | Centrālās garenbāzes klīrenss | m2 | mm | 34 |
| | 4.34.1 | Darba platums (palette 1000 × 1200 šķērsām) | Ast | mm | 1610 |
| 4.34.2 | Darba platums (palette 800x1200 gareniska) | Ast | mm | 1830 | |
| 4.35 | Pagrieziena rādiuss | Wa | mm | 1410 | |
| Veiktspējas dati | 5.3 | Ātruma samazināšana ar / bez kravas | | m/s | 0,1 / 0,05 |

- Šajā tehnisko datu lapā saskaņā ar VDI direktīvu 2198 ir norādītas tikai standarta ierīces tehniskās vērtības. Ja attiecīgajai ierīcei ir uzmontēti citi riteņi, citi pacelšanas masti, papildierīces utt., spēkā var būt citas vērtības.

| | | | | | |
|------|-----|---------------------------|--|--|----------------|
| Zīme | 1.2 | Izgatavotāja tipa simbols | | | AM I20p |
|------|-----|---------------------------|--|--|----------------|

| | | | | | |
|---------------------|---------------------|---|-------|------|-----------------|
| | 1.3 | Piedziņa | | | Ar rokām |
| | 1.4 | Darbība | | | Roka |
| | 1.5 | Ietilpība / slodze | Q | kg | 2000 |
| | 1.6 | Slodzes centrs | c | mm | 570 |
| | 1.9 | Garenbāze | y | mm | 1165 |
| Svari | 2.1 | pašmasa | | kg | 78 |
| Riteņi / apturēšana | 3.1 | Riepas | | | V-BV |
| | 3.2 | Riepas izmērs, priekšā | | | Ø 200x50 |
| | 3.3 | Riepu izmērs aizmugurē | | | Ø 80x70 |
| | 3.5 | Riteņi, skaits priekšā / aizmugurē (x = piedziņa) | | | 2/2 |
| | 3.6 | Mērītājs priekšā | b10 | mm | 120 |
| | 3.7 | Aizmugurējais gabarīts | b11 | mm | 520 |
| Pamata izmēri | 4.4 | Stroke (h3) | h3 | mm | 120 |
| | 4.9 | Jūgstieņa roktura augstums braukšanas stāvoklī min./maks. | h14 | mm | 1170 |
| | 4.14 | Statīva augstums pacelts | h12 | mm | 205 |
| | 4.15 | Augstums nolaists | h13 | mm | 85 |
| | 4.19 | kopējais garums | l1 | mm | 1475 |
| | 4.21.1 | kopējais platums | b1 | mm | 680 |
| | 4.22 | Fork izmēri | s/e/l | mm | 51 x 160 x 1140 |
| | 4.25 | Dakšas klirens | b5 | mm | 680 |
| | 4.32 | Centrālās garenbāzes klirens | m2 | mm | 34 |
| | 4.34.1 | Darba platums (palette 1000 x 1200 šķērsām) | Ast | mm | 1610 |
| | 4.34.2 | Darba platums (palette 800x1200 gareniska) | Ast | mm | 1810 |
| 4.35 | Pagrieziena rādiuss | Wa | mm | 1330 | |
| Veiktspējas dati | 5.3 | Ātruma samazināšana ar / bez kravas | | m/s | 0,1 / 0,05 |

- Šajā tehnisko datu lapā saskaņā ar VDI direktīvu 2198 ir norādītas tikai standarta ierīces tehniskās vērtības. Ja attiecīgajai ierīcei ir uzmontēti citi riteņi, citi pacelšanas masti, papildierīces utt., spēkā var būt citas vērtības.

| | | | | | |
|---------------------|-----|---------------------------|---|----|----------------|
| Zīme | 1.2 | Izgatavotāja tipa simbols | | | AM I20p |
| | 1.3 | Piedziņa | | | Ar rokām |
| | 1.4 | Darbība | | | Roka |
| | 1.5 | Ietilpība / slodze | Q | kg | 2000 |
| | 1.6 | Slodzes centrs | c | mm | 570 |
| | 1.9 | Garenbāze | y | mm | 1165 |
| Svari | 2.1 | pašmasa | | kg | 78 |
| Riteņi / apturēšana | 3.1 | Riepas | | | N-BN |
| | 3.2 | Riepas izmērs, priekšā | | | Ø 200x50 |

| | | | | | |
|------------------|---------------------|---|-------|------|-----------------|
| | 3.3 | Riepu izmērs aizmugurē | | | Ø 80x65 |
| | 3.5 | Riteņi, skaits priekšā / aizmugurē (x = piedziņa) | | | 2/2 |
| | 3.6 | Mērītājs priekšā | b10 | mm | 120 |
| | 3.7 | Aizmugurējais gabarīts | b11 | mm | 520 |
| Pamata izmēri | 4.4 | Stroke (h3) | h3 | mm | 120 |
| | 4.9 | Jūgstieņa roktura augstums braukšanas stāvoklī min./maks. | h14 | mm | 1170 |
| | 4.14 | Statīva augstums pacelts | h12 | mm | 205 |
| | 4.15 | Augstums nolaists | h13 | mm | 85 |
| | 4.19 | kopējais garums | l1 | mm | 1475 |
| | 4.21.1 | kopējais platums | b1 | mm | 680 |
| | 4.22 | Fork izmēri | s/e/l | mm | 51 x 160 x 1140 |
| | 4.25 | Dakšas klirens | b5 | mm | 680 |
| | 4.32 | Centrālās garenbāzes klirens | m2 | mm | 34 |
| | 4.34.1 | Darba platums (palette 1000 x 1200 šķērsām) | Ast | mm | 1610 |
| | 4.34.2 | Darba platums (palette 800x1200 gareniska) | Ast | mm | 1810 |
| 4.35 | Pagrieziena rādiuss | Wa | mm | 1330 | |
| Veiktspējas dati | 5.3 | Ātruma samazināšana ar / bez kravas | | m/s | 0,1 / 0,05 |

- Šajā tehnisko datu lapā saskaņā ar VDI direktīvu 2198 ir norādītas tikai standarta ierīces tehniskās vērtības. Ja attiecīgajai ierīcei ir uzmontēti citi riteņi, citi pacelšanas masti, papildierīces utt., spēkā var būt citas vērtības.

| | | | | | |
|---------------------|---|---|-------|------|-----------------|
| Zīme | 1.2 | Izgatavotāja tipa simbols | | | AM I20p |
| | 1.3 | Piedziņa | | | Ar rokām |
| | 1.4 | Darbība | | | Roka |
| | 1.5 | Ietilpība / slodze | Q | kg | 2000 |
| | 1.6 | Slodzes centrs | c | mm | 570 |
| | 1.9 | Garenbāze | y | mm | 1165 |
| Svari | 2.1 | pašmasa | | kg | 75 |
| Riteņi / apturēšana | 3.1 | Riepas | | | C-GV |
| | 3.2 | Riepas izmērs, priekšā | | | Ø 200x50 |
| | 3.3 | Riepu izmērs aizmugurē | | | Ø 80x90 |
| | 3.5 | Riteņi, skaits priekšā / aizmugurē (x = piedziņa) | | | 2/2 |
| | 3.6 | Mērītājs priekšā | b10 | mm | 120 |
| | 3.7 | Aizmugurējais gabarīts | b11 | mm | 520 |
| Pamata izmēri | 4.4 | Stroke (h3) | h3 | mm | 120 |
| | 4.9 | Jūgstieņa roktura augstums braukšanas stāvoklī min./maks. | h14 | mm | 1170 |
| | 4.14 | Statīva augstums pacelts | h12 | mm | 205 |
| | 4.15 | Augstums nolaists | h13 | mm | 85 |
| | 4.19 | kopējais garums | l1 | mm | 1475 |
| | 4.21.1 | kopējais platums | b1 | mm | 680 |
| | 4.22 | Fork izmēri | s/e/l | mm | 51 x 160 x 1140 |
| | 4.25 | Dakšas klirens | b5 | mm | 680 |
| 4.32 | Centrālās garenbāzes klirens | m2 | mm | 34 | |
| 4.34.1 | Darba platums (palette 1000 x 1200 šķērsām) | Ast | mm | 1610 | |

| | | | | | |
|---|--------|--|-----|-----|------------|
| Veiktspējas dati | 4.34.2 | Darba platums (palette 800x1200 gareniska) | Ast | mm | 1810 |
| | 4.35 | Pagrieziena rādiuss | Wa | mm | 1330 |
| | 5.3 | Ātruma samazināšana ar / bez kravas | | m/s | 0,1 / 0,05 |
| - Šajā tehnisko datu lapā saskaņā ar VDI direktīvu 2198 ir norādītas tikai standarta ierīces tehniskās vērtības. Ja attiecīgajai ierīcei ir uzmontēti citi riteņi, citi pacelšanas masti, papildierīces utt., spēkā var būt citas vērtības. | | | | | |

| | | | | | |
|---|---------------------|---|-------------|------|-----------------|
| Zīme | 1.2 | Izgatavotāja tipa simbols | | | AM I20p |
| | 1.3 | Piedzīņa | | | Ar rokām |
| | 1.4 | Darbība | | | Roka |
| | 1.5 | Ietilpība / slodze | Q | kg | 2000 |
| | 1.6 | Slodzes centrs | c | mm | 570 |
| | 1.9 | Garenbāze | y | mm | 1165 |
| | Svari | 2.1 | pašmasa | | kg |
| Riteņi / apturēšana | 3.1 | Riepas | | | N-GN |
| | 3.2 | Riepas izmērs, priekšā | | | Ø 200x50 |
| | 3.3 | Riepu izmērs aizmugurē | | | Ø 80x90 |
| | 3.5 | Riteņi, skaits priekšā / aizmugurē (x = piedziņa) | | | 2/2 |
| | 3.6 | Mērītājs priekšā | b10 | mm | 120 |
| | 3.7 | Aizmugurējais gabarīts | b11 | mm | 520 |
| | Pamata izmēri | 4.4 | Stroke (h3) | h3 | mm |
| 4.9 | | Jūgstieņa roktura augstums braukšanas stāvoklī min./maks. | h14 | mm | 1170 |
| 4.14 | | Stativa augstums pacelts | h12 | mm | 205 |
| 4.15 | | Augstums nolaists | h13 | mm | 85 |
| 4.19 | | kopējais garums | l1 | mm | 1475 |
| 4.21.1 | | kopējais platums | b1 | mm | 680 |
| 4.22 | | Fork izmēri | s/e/l | mm | 51 x 160 x 1140 |
| 4.25 | | Dakšas klīrenss | b5 | mm | 680 |
| 4.32 | | Centrālās garenbāzes klīrenss | m2 | mm | 34 |
| 4.34.1 | | Darba platums (palette 1000 x 1200 šķērsām) | Ast | mm | 1610 |
| 4.34.2 | | Darba platums (palette 800x1200 gareniska) | Ast | mm | 1810 |
| 4.35 | Pagrieziena rādiuss | Wa | mm | 1330 | |
| Veiktspējas dati | 5.3 | Ātruma samazināšana ar / bez kravas | | m/s | 0,1 / 0,05 |
| - Šajā tehnisko datu lapā saskaņā ar VDI direktīvu 2198 ir norādītas tikai standarta ierīces tehniskās vērtības. Ja attiecīgajai ierīcei ir uzmontēti citi riteņi, citi pacelšanas masti, papildierīces utt., spēkā var būt citas vērtības. | | | | | |

| | | | | | |
|------|-----|---------------------------|--|--|----------------|
| Zīme | 1.2 | Izgatavotāja tipa simbols | | | AM I20p |
|------|-----|---------------------------|--|--|----------------|

| | | | | | |
|---------------------|---------------------|---|-------|------|----------------|
| | 1.3 | Piedziņa | | | Ar rokām |
| | 1.4 | Darbība | | | Roka |
| | 1.5 | Ietilpība / slodze | Q | kg | 2000 |
| | 1.6 | Slodzes centrs | c | mm | 485 |
| | 1.9 | Garenbāze | y | mm | 995 |
| Svari | 2.1 | pašmasa | | kg | 72 |
| | 2.1.1 | Nesošais svars (ieskaitot akumulatoru) | | kg | 72 |
| Riteņi / apturēšana | 3.1 | Riepas | | | V-BV |
| | 3.2 | Riepas izmērs, priekšā | | | Ø 200x50 |
| | 3.3 | Riepu izmērs aizmugurē | | | Ø 80x70 |
| | 3.5 | Riteņi, skaits priekšā / aizmugurē (x = piedziņa) | | | 2/2 |
| | 3.6 | Mērītājs priekšā | b10 | mm | 120 |
| | 3.7 | Aizmugurējais gabarīts | b11 | mm | 520 |
| Pamata izmēri | 4.4 | Stroke (h3) | h3 | mm | 120 |
| | 4.9 | Jūgstieņa roktura augstums braukšanas stāvoklī min./maks. | h14 | mm | 1170 |
| | 4.14 | Statīva augstums pacelts | h12 | mm | 205 |
| | 4.15 | Augstums nolaists | h13 | mm | 85 |
| | 4.19 | kopējais garums | l1 | mm | 1305 |
| | 4.21.1 | kopējais platums | b1 | mm | 680 |
| | 4.22 | Fork izmēri | s/e/l | mm | 51 x 160 x 970 |
| | 4.25 | Dakšas klirens | b5 | mm | 680 |
| | 4.32 | Centrālās garenbāzes klirens | m2 | mm | 34 |
| | 4.34.1 | Darba platums (paletes 1000 x 1200 šķērsām) | Ast | mm | 1610 |
| | 4.34.2 | Darba platums (paletes 800x1200 gareniska) | Ast | mm | 1810 |
| 4.35 | Pagrieziena rādiuss | Wa | mm | 1160 | |
| Veiktspējas dati | 5.3 | Ātruma samazināšana ar / bez kravas | | m/s | 0,1 / 0,05 |

- Šajā tehnisko datu lapā saskaņā ar VDI direktīvu 2198 ir norādītas tikai standarta ierīces tehniskās vērtības. Ja attiecīgajai ierīcei ir uzmontēti citi riteņi, citi pacelšanas masti, papildierīces utt., spēkā var būt citas vērtības.

| | | | | | |
|---------------------|-------|--|---|----|----------------|
| Zīme | 1.2 | Izgatavotāja tipa simbols | | | AM I20p |
| | 1.3 | Piedziņa | | | Ar rokām |
| | 1.4 | Darbība | | | Roka |
| | 1.5 | Ietilpība / slodze | Q | kg | 2000 |
| | 1.6 | Slodzes centrs | c | mm | 485 |
| | 1.9 | Garenbāze | y | mm | 995 |
| Svari | 2.1 | pašmasa | | kg | 72 |
| | 2.1.1 | Nesošais svars (ieskaitot akumulatoru) | | kg | 72 |
| Riteņi / apturēšana | 3.1 | Riepas | | | N-BN |
| | 3.2 | Riepas izmērs, priekšā | | | Ø 200x50 |

| | | | | | |
|------------------|--------|---|-------|-----|----------------|
| | 3.3 | Riepu izmērs aizmugurē | | | Ø 80x65 |
| | 3.5 | Riteņi, skaits priekšā / aizmugurē (x = piedziņa) | | | 2/2 |
| | 3.6 | Mērītājs priekšā | b10 | mm | 120 |
| | 3.7 | Aizmugurējais gabarīts | b11 | mm | 520 |
| Pamata izmēri | 4.4 | Stroke (h3) | h3 | mm | 120 |
| | 4.9 | Jūgstieņa roktura augstums braukšanas stāvoklī min./maks. | h14 | mm | 1170 |
| | 4.14 | Statīva augstums pacelts | h12 | mm | 205 |
| | 4.15 | Augstums nolaists | h13 | mm | 85 |
| | 4.19 | kopējais garums | l1 | mm | 1305 |
| | 4.21.1 | kopējais platums | b1 | mm | 680 |
| | 4.22 | Fork izmēri | s/e/l | mm | 51 x 160 x 970 |
| | 4.25 | Dakšas klirens | b5 | mm | 680 |
| | 4.32 | Centrālās garenbāzes klirens | m2 | mm | 34 |
| | 4.34.1 | Darba platums (palette 1000 x 1200 šķērsām) | Ast | mm | 1610 |
| | 4.34.2 | Darba platums (palette 800x1200 gareniska) | Ast | mm | 1810 |
| | 4.35 | Pagrieziena rādiuss | Wa | mm | 1160 |
| Veiktspējas dati | 5.3 | Ātruma samazināšana ar / bez kravas | | m/s | 0,1 / 0,05 |

- Šajā tehnisko datu lapā saskaņā ar VDI direktīvu 2198 ir norādītas tikai standarta ierīces tehniskās vērtības. Ja attiecīgajai ierīcei ir uzmontēti citi riteņi, citi pacelšanas masti, papildierīces utt., spēkā var būt citas vērtības.

| | | | | | |
|---------------------|--------|---|-------|----|----------------|
| Zīme | 1.2 | Izgatavotāja tipa simbols | | | AM I20p |
| | 1.3 | Piedziņa | | | Ar rokām |
| | 1.4 | Darbība | | | Roka |
| | 1.5 | Ietilpība / slodze | Q | kg | 2000 |
| | 1.6 | Slodzes centrs | c | mm | 485 |
| | 1.9 | Garenbāze | y | mm | 995 |
| Svari | 2.1 | pašmasa | | kg | 69 |
| | 2.1.1 | Nesošais svars (ieskaitot akumulatoru) | | kg | 69 |
| Riteņi / apturēšana | 3.1 | Riepas | | | V-GV |
| | 3.2 | Riepas izmērs, priekšā | | | Ø 200x50 |
| | 3.3 | Riepu izmērs aizmugurē | | | Ø 80x90 |
| | 3.5 | Riteņi, skaits priekšā / aizmugurē (x = piedziņa) | | | 2/2 |
| | 3.6 | Mērītājs priekšā | b10 | mm | 120 |
| | 3.7 | Aizmugurējais gabarīts | b11 | mm | 520 |
| Pamata izmēri | 4.4 | Stroke (h3) | h3 | mm | 120 |
| | 4.9 | Jūgstieņa roktura augstums braukšanas stāvoklī min./maks. | h14 | mm | 1170 |
| | 4.14 | Statīva augstums pacelts | h12 | mm | 205 |
| | 4.15 | Augstums nolaists | h13 | mm | 85 |
| | 4.19 | kopējais garums | l1 | mm | 1305 |
| | 4.21.1 | kopējais platums | b1 | mm | 680 |
| | 4.22 | Fork izmēri | s/e/l | mm | 51 x 160 x 970 |
| | 4.25 | Dakšas klirens | b5 | mm | 680 |
| | 4.32 | Centrālās garenbāzes klirens | m2 | mm | 34 |
| | 4.34.1 | Darba platums (palette 1000 x 1200 šķērsām) | Ast | mm | 1610 |

| | | | | | |
|---|--------|---|-----|-----|------------|
| Veiktspējas dati | 4.34.2 | Darba platums (palete 800x1200 gareniska) | Ast | mm | 1810 |
| | 4.35 | Pagrieziena rādiuss | Wa | mm | 1160 |
| | 5.3 | Ātruma samazināšana ar / bez kravas | | m/s | 0,1 / 0,05 |
| - Šajā tehnisko datu lapā saskaņā ar VDI direktīvu 2198 ir norādītas tikai standarta ierīces tehniskās vērtības. Ja attiecīgajai ierīcei ir uzmontēti citi riteņi, citi pacelšanas masti, papildierīces utt., spēkā var būt citas vērtības. | | | | | |

| | | | | | |
|---|---------------|---|-------------|-----|----------------|
| Zīme | 1.2 | Izgatavotāja tipa simbols | | | AM I20p |
| | 1.3 | Piedzīņa | | | Ar rokām |
| | 1.4 | Darbība | | | Roka |
| | 1.5 | Ietilpība / slodze | Q | kg | 2000 |
| | 1.6 | Slodzes centrs | c | mm | 485 |
| | 1.9 | Garenbāze | y | mm | 995 |
| | Svari | 2.1 | pašmasa | | kg |
| 2.1.1 | | Nesošais svars (ieskaitot akumulatoru) | | kg | 66 |
| Riteņi / apturēšana | 3.1 | Riepas | | | N-GN |
| | 3.2 | Riepas izmērs, priekšā | | | Ø 200x50 |
| | 3.3 | Riepu izmērs aizmugurē | | | Ø 80x90 |
| | 3.5 | Riteņi, skaits priekšā / aizmugurē (x = piedziņa) | | | 2/2 |
| | 3.6 | Mērītājs priekšā | b10 | mm | 120 |
| | 3.7 | Aizmugurējais gabarīts | b11 | mm | 520 |
| | Pamata izmēri | 4.4 | Stroke (h3) | h3 | mm |
| 4.9 | | Jūgstieņa roktura augstums braukšanas stāvoklī min./maks. | h14 | mm | 1170 |
| 4.14 | | Stativa augstums pacelts | h12 | mm | 205 |
| 4.15 | | Augstums nolaists | h13 | mm | 85 |
| 4.19 | | kopējais garums | l1 | mm | 1305 |
| 4.21.1 | | kopējais platums | b1 | mm | 680 |
| 4.22 | | Fork izmēri | s/e/l | mm | 51 x 160 x 970 |
| 4.25 | | Dakšas klīrenss | b5 | mm | 680 |
| 4.32 | | Centrālās garenbāzes klīrenss | m2 | mm | 34 |
| 4.34.1 | | Darba platums (palete 1000 x 1200 šķērsām) | Ast | mm | 1610 |
| 4.34.2 | | Darba platums (palete 800x1200 gareniska) | Ast | mm | 1810 |
| Veiktspējas dati | 4.35 | Pagrieziena rādiuss | Wa | mm | 1160 |
| | 5.3 | Ātruma samazināšana ar / bez kravas | | m/s | 0,1 / 0,05 |
| - Šajā tehnisko datu lapā saskaņā ar VDI direktīvu 2198 ir norādītas tikai standarta ierīces tehniskās vērtības. Ja attiecīgajai ierīcei ir uzmontēti citi riteņi, citi pacelšanas masti, papildierīces utt., spēkā var būt citas vērtības. | | | | | |

| | | | | | |
|------|-----|---------------------------|--|--|----------------|
| Zīme | 1.2 | Izgatavotāja tipa simbols | | | AM I20p |
|------|-----|---------------------------|--|--|----------------|

| | | | | | |
|---------------------|---------------------|---|-------|------|----------------|
| | 1.3 | Piedzīņa | | | Ar rokām |
| | 1.4 | Darbība | | | Roka |
| | 1.5 | Ietilpība / slodze | Q | kg | 2000 |
| | 1.6 | Slodzes centrs | c | mm | 405 |
| | 1.9 | Garenbāze | y | mm | 835 |
| Svari | 2.1 | pašmasa | | kg | 69 |
| Riteņi / apturēšana | 3.1 | Riepas | | | V-BV |
| | 3.2 | Riepas izmērs, priekšā | | | Ø 200x50 |
| | 3.3 | Riepu izmērs aizmugurē | | | Ø 80x70 |
| | 3.5 | Riteņi, skaits priekšā / aizmugurē (x = piedziņa) | | | 2/2 |
| | 3.6 | Mērītājs priekšā | b10 | mm | 120 |
| | 3.7 | Aizmugurējais gabarīts | b11 | mm | 520 |
| Pamata izmēri | 4.4 | Stroke (h3) | h3 | mm | 120 |
| | 4.9 | Jūgstieņa roktura augstums braukšanas stāvoklī min./maks. | h14 | mm | 1170 |
| | 4.14 | Statīva augstums pacelts | h12 | mm | 205 |
| | 4.15 | Augstums nolaists | h13 | mm | 85 |
| | 4.19 | kopējais garums | l1 | mm | 1145 |
| | 4.21.1 | kopējais platums | b1 | mm | 680 |
| | 4.22 | Fork izmēri | s/e/l | mm | 51 x 160 x 810 |
| | 4.25 | Dakšas klirens | b5 | mm | 680 |
| | 4.32 | Centrālās garenbāzes klirens | m2 | mm | 34 |
| | 4.34.1 | Darba platums (palette 1000 x 1200 šķērsām) | Ast | mm | 1610 |
| | 4.34.2 | Darba platums (palette 800x1200 gareniska) | Ast | mm | 1810 |
| 4.35 | Pagrieziena rādiuss | Wa | mm | 1000 | |
| Veiktspējas dati | 5.3 | Ātruma samazināšana ar / bez kravas | | m/s | 0,1 / 0,05 |

- Šajā tehnisko datu lapā saskaņā ar VDI direktīvu 2198 ir norādītas tikai standarta ierīces tehniskās vērtības. Ja attiecīgajai ierīcei ir uzmontēti citi riteņi, citi pacelšanas masti, papildierīces utt., spēkā var būt citas vērtības.

| | | | | | |
|---------------------|-----|---------------------------|---|----|----------------|
| Zīme | 1.2 | Izgatavotāja tipa simbols | | | AM I20p |
| | 1.3 | Piedzīņa | | | Ar rokām |
| | 1.4 | Darbība | | | Roka |
| | 1.5 | Ietilpība / slodze | Q | kg | 2000 |
| | 1.6 | Slodzes centrs | c | mm | 405 |
| | 1.9 | Garenbāze | y | mm | 835 |
| Svari | 2.1 | pašmasa | | kg | 69 |
| Riteņi / apturēšana | 3.1 | Riepas | | | N-BN |
| | 3.2 | Riepas izmērs, priekšā | | | Ø 200x50 |

| | | | | | |
|------------------|--------|---|-------|-----|----------------|
| | 3.3 | Riepu izmērs aizmugurē | | | Ø 80x65 |
| | 3.5 | Riteņi, skaits priekšā / aizmugurē (x = piedziņa) | | | 2/2 |
| | 3.6 | Mērītājs priekšā | b10 | mm | 120 |
| | 3.7 | Aizmugurējais gabarīts | b11 | mm | 520 |
| Pamata izmēri | 4.4 | Stroke (h3) | h3 | mm | 120 |
| | 4.9 | Jūgstieņa roktura augstums braukšanas stāvoklī min./maks. | h14 | mm | 1170 |
| | 4.14 | Statīva augstums pacelts | h12 | mm | 205 |
| | 4.15 | Augstums nolaists | h13 | mm | 85 |
| | 4.19 | kopējais garums | l1 | mm | 1145 |
| | 4.21.1 | kopējais platums | b1 | mm | 680 |
| | 4.22 | Fork izmēri | s/e/l | mm | 51 x 160 x 810 |
| | 4.25 | Dakšas klirens | b5 | mm | 680 |
| | 4.32 | Centrālās garenbāzes klirens | m2 | mm | 34 |
| | 4.34.1 | Darba platums (palette 1000 x 1200 šķērsām) | Ast | mm | 1610 |
| | 4.34.2 | Darba platums (palette 800x1200 gareniska) | Ast | mm | 1810 |
| | 4.35 | Pagrieziena rādiuss | Wa | mm | 1000 |
| Veiktspējas dati | 5.3 | Ātruma samazināšana ar / bez kravas | | m/s | 0,1 / 0,05 |

- Šajā tehnisko datu lapā saskaņā ar VDI direktīvu 2198 ir norādītas tikai standarta ierīces tehniskās vērtības. Ja attiecīgajai ierīcei ir uzmontēti citi riteņi, citi pacelšanas masti, papildierīces utt., spēkā var būt citas vērtības.

| | | | | | |
|---------------------|---|---|-------|------|----------------|
| Zīme | 1.2 | Izgatavotāja tipa simbols | | | AM I20p |
| | 1.3 | Piedziņa | | | Ar rokām |
| | 1.4 | Darbība | | | Roka |
| | 1.5 | Ietilpība / slodze | Q | kg | 2000 |
| | 1.6 | Slodzes centrs | c | mm | 405 |
| | 1.9 | Garenbāze | y | mm | 835 |
| Svari | 2.1 | pašmasa | | kg | 65 |
| Riteņi / apturēšana | 3.1 | Riepas | | | V-GV |
| | 3.2 | Riepas izmērs, priekšā | | | Ø 200x50 |
| | 3.3 | Riepu izmērs aizmugurē | | | Ø 80x90 |
| | 3.5 | Riteņi, skaits priekšā / aizmugurē (x = piedziņa) | | | 2/2 |
| | 3.6 | Mērītājs priekšā | b10 | mm | 120 |
| | 3.7 | Aizmugurējais gabarīts | b11 | mm | 520 |
| Pamata izmēri | 4.4 | Stroke (h3) | h3 | mm | 120 |
| | 4.9 | Jūgstieņa roktura augstums braukšanas stāvoklī min./maks. | h14 | mm | 1170 |
| | 4.14 | Statīva augstums pacelts | h12 | mm | 205 |
| | 4.15 | Augstums nolaists | h13 | mm | 85 |
| | 4.19 | kopējais garums | l1 | mm | 1145 |
| | 4.21.1 | kopējais platums | b1 | mm | 680 |
| | 4.22 | Fork izmēri | s/e/l | mm | 51 x 160 x 810 |
| | 4.25 | Dakšas klirens | b5 | mm | 680 |
| 4.32 | Centrālās garenbāzes klirens | m2 | mm | 34 | |
| 4.34.1 | Darba platums (palette 1000 x 1200 šķērsām) | Ast | mm | 1610 | |

| | | | | | |
|---|--------|--|-----|-----|------------|
| | 4.34.2 | Darba platums (palette 800x1200 gareniska) | Ast | mm | 1810 |
| | 4.35 | Pagrieziena rādiuss | Wa | mm | 1000 |
| Veiktspējas dati | 5.3 | Ātruma samazināšana ar / bez kravas | | m/s | 0,1 / 0,05 |
| - Šajā tehnisko datu lapā saskaņā ar VDI direktīvu 2198 ir norādītas tikai standarta ierīces tehniskās vērtības. Ja attiecīgajai ierīcei ir uzmontēti citi riteņi, citi pacelšanas masti, papildierīces utt., spēkā var būt citas vērtības. | | | | | |

| | | | | | |
|---|---------------------|---|-------------|------|----------------|
| Zīme | 1.2 | Izgatavotāja tipa simbols | | | AM I20p |
| | 1.3 | Piedzīņa | | | Ar rokām |
| | 1.4 | Darbība | | | Roka |
| | 1.5 | Ietilpība / slodze | Q | kg | 2000 |
| | 1.6 | Slodzes centrs | c | mm | 405 |
| | 1.9 | Garenbāze | y | mm | 835 |
| | Svari | 2.1 | pašmasa | | kg |
| Riteņi / apturēšana | 3.1 | Riepas | | | N-GN |
| | 3.2 | Riepas izmērs, priekšā | | | Ø 200x50 |
| | 3.3 | Riepu izmērs aizmugurē | | | Ø 80x90 |
| | 3.5 | Riteņi, skaits priekšā / aizmugurē (x = piedziņa) | | | 2/2 |
| | 3.6 | Mērītājs priekšā | b10 | mm | 120 |
| | 3.7 | Aizmugurējais gabarīts | b11 | mm | 520 |
| | Pamata izmēri | 4.4 | Stroke (h3) | h3 | mm |
| 4.9 | | Jūgstieņa roktura augstums braukšanas stāvoklī min./maks. | h14 | mm | 1170 |
| 4.14 | | Stativa augstums pacelts | h12 | mm | 205 |
| 4.15 | | Augstums nolaists | h13 | mm | 85 |
| 4.19 | | kopējais garums | l1 | mm | 1145 |
| 4.21.1 | | kopējais platums | b1 | mm | 680 |
| 4.22 | | Fork izmēri | s/e/l | mm | 51 x 160 x 810 |
| 4.25 | | Dakšas klirens | b5 | mm | 680 |
| 4.32 | | Centrālās garenbāzes klirens | m2 | mm | 34 |
| 4.34.1 | | Darba platums (palette 1000 x 1200 šķērsām) | Ast | mm | 1610 |
| 4.34.2 | | Darba platums (palette 800x1200 gareniska) | Ast | mm | 1810 |
| 4.35 | Pagrieziena rādiuss | Wa | mm | 1000 | |
| Veiktspējas dati | 5.3 | Ātruma samazināšana ar / bez kravas | | m/s | 0,1 / 0,05 |
| - Šajā tehnisko datu lapā saskaņā ar VDI direktīvu 2198 ir norādītas tikai standarta ierīces tehniskās vērtības. Ja attiecīgajai ierīcei ir uzmontēti citi riteņi, citi pacelšanas masti, papildierīces utt., spēkā var būt citas vērtības. | | | | | |

| | | | | | |
|------|-----|---------------------------|--|--|----------------|
| Zīme | 1.2 | Izgatavotāja tipa simbols | | | AM I20p |
|------|-----|---------------------------|--|--|----------------|

| | | | | | |
|---------------------|---------------------|---|-------|------|-----------------|
| | 1.3 | Piedzīņa | | | Ar rokām |
| | 1.4 | Darbība | | | Roka |
| | 1.5 | Ietilpība / slodze | Q | kg | 2000 |
| | 1.6 | Slodzes centrs | c | mm | 610 |
| | 1.9 | Garenbāze | y | mm | 1245 |
| Svari | 2.1 | pašmasa | | kg | 75 |
| | 2.1.1 | Nesošais svars (ieskaitot akumulatoru) | | kg | 75 |
| Riteņi / apturēšana | 3.1 | Riepas | | | V-BV |
| | 3.2 | Riepas izmērs, priekšā | | | Ø 200x50 |
| | 3.3 | Riepu izmērs aizmugurē | | | Ø 80x70 |
| | 3.5 | Riteņi, skaits priekšā / aizmugurē (x = piedziņa) | | | 2/2 |
| | 3.6 | Mērītājs priekšā | b10 | mm | 120 |
| | 3.7 | Aizmugurējais gabarīts | b11 | mm | 360 |
| Pamata izmēri | 4.4 | Stroke (h3) | h3 | mm | 120 |
| | 4.9 | Jūgstieņa roktura augstums braukšanas stāvoklī min./maks. | h14 | mm | 1170 |
| | 4.14 | Statīva augstums pacelts | h12 | mm | 205 |
| | 4.15 | Augstums nolaists | h13 | mm | 85 |
| | 4.19 | kopējais garums | l1 | mm | 1555 |
| | 4.21.1 | kopējais platums | b1 | mm | 520 |
| | 4.22 | Fork izmēri | s/e/l | mm | 51 x 160 x 1220 |
| | 4.25 | Dakšas klirens | b5 | mm | 520 |
| | 4.32 | Centrālās garenbāzes klirens | m2 | mm | 34 |
| | 4.34.1 | Darba platums (paleta 1000 x 1200 šķērsām) | Ast | mm | 1610 |
| | 4.34.2 | Darba platums (paleta 800x1200 gareniska) | Ast | mm | 1830 |
| 4.35 | Pagrieziena rādiuss | Wa | mm | 1410 | |
| Veiktspējas dati | 5.3 | Ātruma samazināšana ar / bez kravas | | m/s | 0,1 / 0,05 |

- Šajā tehnisko datu lapā saskaņā ar VDI direktīvu 2198 ir norādītas tikai standarta ierīces tehniskās vērtības. Ja attiecīgajai ierīcei ir uzmontēti citi riteņi, citi pacelšanas masti, papildierīces utt., spēkā var būt citas vērtības.

| | | | | | |
|---------------------|-------|--|---|----|----------------|
| Zīme | 1.2 | Izgatavotāja tipa simbols | | | AM I20p |
| | 1.3 | Piedzīņa | | | Ar rokām |
| | 1.4 | Darbība | | | Roka |
| | 1.5 | Ietilpība / slodze | Q | kg | 2000 |
| | 1.6 | Slodzes centrs | c | mm | 610 |
| | 1.9 | Garenbāze | y | mm | 1245 |
| Svari | 2.1 | pašmasa | | kg | 75 |
| | 2.1.1 | Nesošais svars (ieskaitot akumulatoru) | | kg | 75 |
| Riteņi / apturēšana | 3.1 | Riepas | | | N-BN |
| | 3.2 | Riepas izmērs, priekšā | | | Ø 200x50 |

| | | | | | |
|------------------|--------|---|-------|-----|-----------------|
| | 3.3 | Riepu izmērs aizmugurē | | | Ø 80x65 |
| | 3.5 | Riteņi, skaits priekšā / aizmugurē (x = piedziņa) | | | 2/2 |
| | 3.6 | Mērītājs priekšā | b10 | mm | 120 |
| | 3.7 | Aizmugurējais gabarīts | b11 | mm | 360 |
| Pamata izmēri | 4.4 | Stroke (h3) | h3 | mm | 120 |
| | 4.9 | Jūgstieņa roktura augstums braukšanas stāvoklī min./maks. | h14 | mm | 1170 |
| | 4.14 | Statīva augstums pacelts | h12 | mm | 205 |
| | 4.15 | Augstums nolaists | h13 | mm | 85 |
| | 4.19 | kopējais garums | l1 | mm | 1555 |
| | 4.21.1 | kopējais platums | b1 | mm | 520 |
| | 4.22 | Fork izmēri | s/e/l | mm | 51 x 160 x 1220 |
| | 4.25 | Dakšas klirens | b5 | mm | 520 |
| | 4.32 | Centrālās garenbāzes klirens | m2 | mm | 34 |
| | 4.34.1 | Darba platums (palette 1000 x 1200 šķērsām) | Ast | mm | 1610 |
| | 4.34.2 | Darba platums (palette 800x1200 gareniska) | Ast | mm | 1830 |
| | 4.35 | Pagrieziena rādiuss | Wa | mm | 1410 |
| Veiktspējas dati | 5.3 | Ātruma samazināšana ar / bez kravas | | m/s | 0,1 / 0,05 |

- Šajā tehnisko datu lapā saskaņā ar VDI direktīvu 2198 ir norādītas tikai standarta ierīces tehniskās vērtības. Ja attiecīgajai ierīcei ir uzmontēti citi riteņi, citi pacelšanas masti, papildierīces utt., spēkā var būt citas vērtības.

| | | | | | |
|---------------------|--------|---|-------|----|-----------------|
| Zīme | 1.2 | Izgatavotāja tipa simbols | | | AM I20p |
| | 1.3 | Piedziņa | | | Ar rokām |
| | 1.4 | Darbība | | | Roka |
| | 1.5 | Ietilpība / slodze | Q | kg | 2000 |
| | 1.6 | Slodzes centrs | c | mm | 610 |
| | 1.9 | Garenbāze | y | mm | 1245 |
| Svari | 2.1 | pašmasa | | kg | 72 |
| | 2.1.1 | Nesošais svars (ieskaitot akumulatoru) | | kg | 72 |
| Riteņi / apturēšana | 3.1 | Riepas | | | V-GV |
| | 3.2 | Riepas izmērs, priekšā | | | Ø 200x50 |
| | 3.3 | Riepu izmērs aizmugurē | | | Ø 80x90 |
| | 3.5 | Riteņi, skaits priekšā / aizmugurē (x = piedziņa) | | | 2/2 |
| | 3.6 | Mērītājs priekšā | b10 | mm | 120 |
| | 3.7 | Aizmugurējais gabarīts | b11 | mm | 360 |
| Pamata izmēri | 4.4 | Stroke (h3) | h3 | mm | 120 |
| | 4.9 | Jūgstieņa roktura augstums braukšanas stāvoklī min./maks. | h14 | mm | 1170 |
| | 4.14 | Statīva augstums pacelts | h12 | mm | 205 |
| | 4.15 | Augstums nolaists | h13 | mm | 85 |
| | 4.19 | kopējais garums | l1 | mm | 1555 |
| | 4.21.1 | kopējais platums | b1 | mm | 520 |
| | 4.22 | Fork izmēri | s/e/l | mm | 51 x 160 x 1220 |
| | 4.25 | Dakšas klirens | b5 | mm | 520 |
| | 4.32 | Centrālās garenbāzes klirens | m2 | mm | 34 |
| | 4.34.1 | Darba platums (palette 1000 x 1200 šķērsām) | Ast | mm | 1610 |

| | | | | | |
|---|--------|--|-----|-----|------------|
| Veiktspējas dati | 4.34.2 | Darba platums (palette 800x1200 gareniska) | Ast | mm | 1830 |
| | 4.35 | Pagrieziena rādiuss | Wa | mm | 1410 |
| | 5.3 | Ātruma samazināšana ar / bez kravas | | m/s | 0,1 / 0,05 |
| - Šajā tehnisko datu lapā saskaņā ar VDI direktīvu 2198 ir norādītas tikai standarta ierīces tehniskās vērtības. Ja attiecīgajai ierīcei ir uzmontēti citi riteņi, citi pacelšanas masti, papildierīces utt., spēkā var būt citas vērtības. | | | | | |

| | | | | | |
|---|---------------|---|-------------|-----|-----------------|
| Zīme | 1.2 | Izgatavotāja tipa simbols | | | AM I20p |
| | 1.3 | Piedziņa | | | Ar rokām |
| | 1.4 | Darbība | | | Roka |
| | 1.5 | Ietilpība / slodze | Q | kg | 2000 |
| | 1.6 | Slodzes centrs | c | mm | 610 |
| | 1.9 | Garenbāze | y | mm | 1245 |
| | Svari | 2.1 | pašmasa | | kg |
| 2.1.1 | | Nesošais svars (ieskaitot akumulatoru) | | kg | 72 |
| Riteņi / apturēšana | 3.1 | Riepas | | | N-GN |
| | 3.2 | Riepas izmērs, priekšā | | | Ø 200x50 |
| | 3.3 | Riepu izmērs aizmugurē | | | Ø 80x90 |
| | 3.5 | Riteņi, skaits priekšā / aizmugurē (x = piedziņa) | | | 2/2 |
| | 3.6 | Mērītājs priekšā | b10 | mm | 120 |
| | 3.7 | Aizmugurējais gabarīts | b11 | mm | 360 |
| | Pamata izmēri | 4.4 | Stroke (h3) | h3 | mm |
| 4.9 | | Jūgstieņa roktura augstums braukšanas stāvoklī min./maks. | h14 | mm | 1170 |
| 4.14 | | Stativa augstums pacelts | h12 | mm | 205 |
| 4.15 | | Augstums nolaists | h13 | mm | 85 |
| 4.19 | | kopējais garums | l1 | mm | 1555 |
| 4.21.1 | | kopējais platums | b1 | mm | 520 |
| 4.22 | | Fork izmēri | s/e/l | mm | 51 x 160 x 1220 |
| 4.25 | | Dakšas klīrenss | b5 | mm | 520 |
| 4.32 | | Centrālās garenbāzes klīrenss | m2 | mm | 34 |
| 4.34.1 | | Darba platums (palette 1000 x 1200 šķērsām) | Ast | mm | 1610 |
| 4.34.2 | | Darba platums (palette 800x1200 gareniska) | Ast | mm | 1830 |
| Veiktspējas dati | 4.35 | Pagrieziena rādiuss | Wa | mm | 1410 |
| | 5.3 | Ātruma samazināšana ar / bez kravas | | m/s | 0,1 / 0,05 |
| - Šajā tehnisko datu lapā saskaņā ar VDI direktīvu 2198 ir norādītas tikai standarta ierīces tehniskās vērtības. Ja attiecīgajai ierīcei ir uzmontēti citi riteņi, citi pacelšanas masti, papildierīces utt., spēkā var būt citas vērtības. | | | | | |

| | | | | | |
|------|-----|---------------------------|--|--|----------------|
| Zīme | 1.2 | Izgatavotāja tipa simbols | | | AM I20p |
|------|-----|---------------------------|--|--|----------------|

| | | | | | |
|---------------------|---------------------|---|-------|------|-----------------|
| | 1.3 | Piedziņa | | | Ar rokām |
| | 1.4 | Darbība | | | Roka |
| | 1.5 | Ietilpība / slodze | Q | kg | 2000 |
| | 1.6 | Slodzes centrs | c | mm | 570 |
| | 1.9 | Garenbāze | y | mm | 1165 |
| Svari | 2.1 | pašmasa | | kg | 72 |
| Riteņi / apturēšana | 3.1 | Riepas | | | V-BV |
| | 3.2 | Riepas izmērs, priekšā | | | Ø 200x50 |
| | 3.3 | Riepu izmērs aizmugurē | | | Ø 80x70 |
| | 3.5 | Riteņi, skaits priekšā / aizmugurē (x = piedziņa) | | | 2/2 |
| | 3.6 | Mērītājs priekšā | b10 | mm | 120 |
| | 3.7 | Aizmugurējais gabarīts | b11 | mm | 360 |
| Pamata izmēri | 4.4 | Stroke (h3) | h3 | mm | 120 |
| | 4.9 | Jūgstieņa roktura augstums braukšanas stāvoklī min./maks. | h14 | mm | 1170 |
| | 4.14 | Statīva augstums pacelts | h12 | mm | 205 |
| | 4.15 | Augstums nolaists | h13 | mm | 85 |
| | 4.19 | kopējais garums | l1 | mm | 1475 |
| | 4.21.1 | kopējais platums | b1 | mm | 520 |
| | 4.22 | Fork izmēri | s/e/l | mm | 51 x 160 x 1140 |
| | 4.25 | Dakšas klirens | b5 | mm | 520 |
| | 4.32 | Centrālās garenbāzes klirens | m2 | mm | 34 |
| | 4.34.1 | Darba platums (palette 1000 x 1200 šķērsām) | Ast | mm | 1610 |
| | 4.34.2 | Darba platums (palette 800x1200 gareniska) | Ast | mm | 1810 |
| 4.35 | Pagrieziena rādiuss | Wa | mm | 1330 | |
| Veiktspējas dati | 5.3 | Ātruma samazināšana ar / bez kravas | | m/s | 0,1 / 0,05 |

- Šajā tehnisko datu lapā saskaņā ar VDI direktīvu 2198 ir norādītas tikai standarta ierīces tehniskās vērtības. Ja attiecīgajai ierīcei ir uzmontēti citi riteņi, citi pacelšanas masti, papildierīces utt., spēkā var būt citas vērtības.

| | | | | | |
|---------------------|-----|---------------------------|---|----|----------------|
| Zīme | 1.2 | Izgatavotāja tipa simbols | | | AM I20p |
| | 1.3 | Piedziņa | | | Ar rokām |
| | 1.4 | Darbība | | | Roka |
| | 1.5 | Ietilpība / slodze | Q | kg | 2000 |
| | 1.6 | Slodzes centrs | c | mm | 570 |
| | 1.9 | Garenbāze | y | mm | 1165 |
| Svari | 2.1 | pašmasa | | kg | 72 |
| Riteņi / apturēšana | 3.1 | Riepas | | | N-BN |
| | 3.2 | Riepas izmērs, priekšā | | | Ø 200x50 |

| | | | | | |
|------------------|--------|---|-------|-----|-----------------|
| | 3.3 | Riepu izmērs aizmugurē | | | Ø 80x65 |
| | 3.5 | Riteņi, skaits priekšā / aizmugurē (x = piedziņa) | | | 2/2 |
| | 3.6 | Mērītājs priekšā | b10 | mm | 120 |
| | 3.7 | Aizmugurējais gabarīts | b11 | mm | 360 |
| Pamata izmēri | 4.4 | Stroke (h3) | h3 | mm | 120 |
| | 4.9 | Jūgstieņa roktura augstums braukšanas stāvoklī min./maks. | h14 | mm | 1170 |
| | 4.14 | Statīva augstums pacelts | h12 | mm | 205 |
| | 4.15 | Augstums nolaists | h13 | mm | 85 |
| | 4.19 | kopējais garums | l1 | mm | 1475 |
| | 4.21.1 | kopējais platums | b1 | mm | 520 |
| | 4.22 | Fork izmēri | s/e/l | mm | 51 x 160 x 1140 |
| | 4.25 | Dakšas klirens | b5 | mm | 520 |
| | 4.32 | Centrālās garenbāzes klirens | m2 | mm | 34 |
| | 4.34.1 | Darba platums (palette 1000 x 1200 šķērsām) | Ast | mm | 1610 |
| | 4.34.2 | Darba platums (palette 800x1200 gareniska) | Ast | mm | 1810 |
| | 4.35 | Pagrieziena rādiuss | Wa | mm | 1330 |
| Veiktspējas dati | 5.3 | Ātruma samazināšana ar / bez kravas | | m/s | 0,1 / 0,05 |

- Šajā tehnisko datu lapā saskaņā ar VDI direktīvu 2198 ir norādītas tikai standarta ierīces tehniskās vērtības. Ja attiecīgajai ierīcei ir uzmontēti citi riteņi, citi pacelšanas masti, papildierīces utt., spēkā var būt citas vērtības.

| | | | | | |
|---------------------|---|---|-------|------|-----------------|
| Zīme | 1.2 | Izgatavotāja tipa simbols | | | AM I20p |
| | 1.3 | Piedziņa | | | Ar rokām |
| | 1.4 | Darbība | | | Roka |
| | 1.5 | Ietilpība / slodze | Q | kg | 2000 |
| | 1.6 | Slodzes centrs | c | mm | 570 |
| | 1.9 | Garenbāze | y | mm | 1165 |
| Svari | 2.1 | pašmasa | | kg | 69 |
| Riteņi / apturēšana | 3.1 | Riepas | | | V-GV |
| | 3.2 | Riepas izmērs, priekšā | | | Ø 200x50 |
| | 3.3 | Riepu izmērs aizmugurē | | | Ø 80x90 |
| | 3.5 | Riteņi, skaits priekšā / aizmugurē (x = piedziņa) | | | 2/2 |
| | 3.6 | Mērītājs priekšā | b10 | mm | 120 |
| | 3.7 | Aizmugurējais gabarīts | b11 | mm | 360 |
| Pamata izmēri | 4.4 | Stroke (h3) | h3 | mm | 120 |
| | 4.9 | Jūgstieņa roktura augstums braukšanas stāvoklī min./maks. | h14 | mm | 1170 |
| | 4.14 | Statīva augstums pacelts | h12 | mm | 205 |
| | 4.15 | Augstums nolaists | h13 | mm | 85 |
| | 4.19 | kopējais garums | l1 | mm | 1475 |
| | 4.21.1 | kopējais platums | b1 | mm | 520 |
| | 4.22 | Fork izmēri | s/e/l | mm | 51 x 160 x 1140 |
| | 4.25 | Dakšas klirens | b5 | mm | 520 |
| 4.32 | Centrālās garenbāzes klirens | m2 | mm | 34 | |
| 4.34.1 | Darba platums (palette 1000 x 1200 šķērsām) | Ast | mm | 1610 | |

| | | | | | |
|------------------|--------|--|-----|-----|------------|
| | 4.34.2 | Darba platums (palette 800x1200 gareniska) | Ast | mm | 1810 |
| | 4.35 | Pagrieziena rādiuss | Wa | mm | 1330 |
| Veiktspējas dati | 5.3 | Ātruma samazināšana ar / bez kravas | | m/s | 0,1 / 0,05 |

- Šajā tehnisko datu lapā saskaņā ar VDI direktīvu 2198 ir norādītas tikai standarta ierīces tehniskās vērtības. Ja attiecīgajai ierīcei ir uzmontēti citi riteņi, citi pacelšanas masti, papildierīces utt., spēkā var būt citas vērtības.

| | | | | | |
|---------------------|--|---|-------------|------|-----------------|
| Zīme | 1.2 | Izgatavotāja tipa simbols | | | AM I20p |
| | 1.3 | Piedziņa | | | Ar rokām |
| | 1.4 | Darbība | | | Roka |
| | 1.5 | Ietilpība / slodze | Q | kg | 2000 |
| | 1.6 | Slodzes centrs | c | mm | 570 |
| | 1.9 | Garenbāze | y | mm | 1165 |
| | Svari | 2.1 | pašmasa | | kg |
| 2.2 | | Ass slodze ar slodzi priekšā / aizmugurē | | kg | 636 / 1432 |
| 2.3 | | Ass slodze bez kravas priekšā / aizmugurē | | kg | 21 / 47 |
| Riteņi / apturēšana | 3.1 | Riepas | | | N-GN |
| | 3.2 | Riepas izmērs, priekšā | | | Ø 200x50 |
| | 3.3 | Riepu izmērs aizmugurē | | | Ø 80x90 |
| | 3.5 | Riteņi, skaits priekšā / aizmugurē (x = piedziņa) | | | 2/2 |
| | 3.6 | Mērītājs priekšā | b10 | mm | 120 |
| | 3.7 | Aizmugurējais gabarīts | b11 | mm | 360 |
| | Pamata izmēri | 4.4 | Stroke (h3) | h3 | mm |
| 4.9 | | Jūgstieņa roktura augstums braukšanas stāvoklī min./maks. | h14 | mm | 1220 / 1170 |
| 4.14 | | Stativa augstums pacelts | h12 | mm | 205 |
| 4.15 | | Augstums nolaists | h13 | mm | 85 |
| 4.19 | | kopējais garums | l1 | mm | 1475 |
| 4.20 | | Garums ieskaitot dakšas aizmuguri | l2 | mm | 340 |
| 4.21.1 | | kopējais platums | b1 | mm | 520 |
| 4.22 | | Fork izmēri | s/e/l | mm | 51 x 160 x 1140 |
| 4.25 | | Dakšas klīrenss | b5 | mm | 520 |
| 4.32 | | Centrālās garenbāzes klīrenss | m2 | mm | 34 |
| 4.34.1 | | Darba platums (palette 1000 x 1200 šķērsām) | Ast | mm | 1610 |
| 4.34.2 | Darba platums (palette 800x1200 gareniska) | Ast | mm | 1810 | |
| 4.35 | Pagrieziena rādiuss | Wa | mm | 1330 | |
| Veiktspējas dati | 5.3 | Ātruma samazināšana ar / bez kravas | | m/s | 0,1 / 0,05 |

- Šajā tehnisko datu lapā saskaņā ar VDI direktīvu 2198 ir norādītas tikai standarta ierīces tehniskās vērtības. Ja attiecīgajai ierīcei ir uzmontēti citi riteņi, citi pacelšanas masti, papildierīces utt., spēkā var būt citas vērtības.

| | | | | | |
|---------------------|---------------------|---|-------------|------|----------------|
| Zīme | 1.2 | Izgatavotāja tipa simbols | | | AM I20p |
| | 1.3 | Piedziņa | | | Ar rokām |
| | 1.4 | Darbība | | | Roka |
| | 1.5 | Ietilpība / slodze | Q | kg | 2000 |
| | 1.6 | Slodzes centrs | c | mm | 485 |
| | 1.9 | Garenbāze | y | mm | 995 |
| | Svari | 2.1 | pašmasa | | kg |
| 2.1.1 | | Nesošais svars (ieskaitot akumulatoru) | | kg | 66 |
| Riteņi / apturēšana | 3.1 | Riepas | | | V-BV |
| | 3.2 | Riepas izmērs, priekšā | | | Ø 200x50 |
| | 3.3 | Riepu izmērs aizmugurē | | | Ø 80x70 |
| | 3.5 | Riteņi, skaits priekšā / aizmugurē (x = piedziņa) | | | 2/2 |
| | 3.6 | Mērītājs priekšā | b10 | mm | 120 |
| | 3.7 | Aizmugurējais gabarīts | b11 | mm | 360 |
| | Pamata izmēri | 4.4 | Stroke (h3) | h3 | mm |
| 4.9 | | Jūgstieņa roktura augstums braukšanas stāvoklī min./maks. | h14 | mm | 1170 |
| 4.14 | | Statīva augstums pacelts | h12 | mm | 205 |
| 4.15 | | Augstums nolaists | h13 | mm | 85 |
| 4.19 | | kopējais garums | l1 | mm | 1305 |
| 4.21.1 | | kopējais platums | b1 | mm | 520 |
| 4.22 | | Fork izmēri | s/e/l | mm | 51 x 160 x 970 |
| 4.25 | | Dakšas klirens | b5 | mm | 520 |
| 4.32 | | Centrālās garenbāzes klirens | m2 | mm | 34 |
| 4.34.1 | | Darba platums (paletes 1000 x 1200 šķērsām) | Ast | mm | 1610 |
| 4.34.2 | | Darba platums (paletes 800x1200 gareniska) | Ast | mm | 1810 |
| 4.35 | Pagrieziena rādiuss | Wa | mm | 1160 | |
| Veiktspējas dati | 5.3 | Ātruma samazināšana ar / bez kravas | | m/s | 0,1 / 0,05 |

- Šajā tehnisko datu lapā saskaņā ar VDI direktīvu 2198 ir norādītas tikai standarta ierīces tehniskās vērtības. Ja attiecīgajai ierīcei ir uzmontēti citi riteņi, citi pacelšanas masti, papildierīces utt., spēkā var būt citas vērtības.

| | | | | | |
|---------------------|-------|---|---------|----|----------------|
| Zīme | 1.2 | Izgatavotāja tipa simbols | | | AM I20p |
| | 1.3 | Piedziņa | | | Ar rokām |
| | 1.4 | Darbība | | | Roka |
| | 1.5 | Ietilpība / slodze | Q | kg | 2000 |
| | 1.6 | Slodzes centrs | c | mm | 485 |
| | 1.9 | Garenbāze | y | mm | 995 |
| | Svari | 2.1 | pašmasa | | kg |
| 2.1.1 | | Nesošais svars (ieskaitot akumulatoru) | | kg | 66 |
| Riteņi / apturēšana | 3.1 | Riepas | | | N-BN |
| | 3.2 | Riepas izmērs, priekšā | | | Ø 200x50 |
| | 3.3 | Riepu izmērs aizmugurē | | | Ø 80x65 |
| | 3.5 | Riteņi, skaits priekšā / aizmugurē (x = piedziņa) | | | 2/2 |

| | | | | | |
|------------------|--------|---|-------|-----|----------------|
| | 3.6 | Mērītājs priekšā | b10 | mm | 120 |
| | 3.7 | Aizmugurējais gabarīts | b11 | mm | 360 |
| Pamata izmēri | 4.4 | Stroke (h3) | h3 | mm | 120 |
| | 4.9 | Jūgstieņa roktura augstums braukšanas stāvoklī min./maks. | h14 | mm | 1170 |
| | 4.14 | Statīva augstums pacelts | h12 | mm | 205 |
| | 4.15 | Augstums nolaists | h13 | mm | 85 |
| | 4.19 | kopējais garums | l1 | mm | 1305 |
| | 4.21.1 | kopējais platums | b1 | mm | 520 |
| | 4.22 | Fork izmēri | s/e/l | mm | 51 x 160 x 970 |
| | 4.25 | Dakšas klirens | b5 | mm | 520 |
| | 4.32 | Centrālās garenbāzes klirens | m2 | mm | 34 |
| | 4.34.1 | Darba platums (palette 1000 x 1200 šķērsām) | Ast | mm | 1610 |
| | 4.34.2 | Darba platums (palette 800x1200 gareniska) | Ast | mm | 1810 |
| | 4.35 | Pagrieziena rādiuss | Wa | mm | 1160 |
| Veiktspējas dati | 5.3 | Ātruma samazināšana ar / bez kravas | | m/s | 0,1 / 0,05 |

- Šajā tehnisko datu lapā saskaņā ar VDI direktīvu 2198 ir norādītas tikai standarta ierīces tehniskās vērtības. Ja attiecīgajai ierīcei ir uzmontēti citi riteņi, citi pacelšanas masti, papildierīces utt., spēkā var būt citas vērtības.

| | | | | | |
|---------------------|---|---|-------|------|----------------|
| Zīme | 1.2 | Izgatavotāja tipa simbols | | | AM I20p |
| | 1.3 | Piedziņa | | | Ar rokām |
| | 1.4 | Darbība | | | Roka |
| | 1.5 | Ietilpība / slodze | Q | kg | 2000 |
| | 1.6 | Slodzes centrs | c | mm | 485 |
| | 1.9 | Garenbāze | y | mm | 995 |
| Svari | 2.1 | pašmasa | | kg | 63 |
| | 2.1.1 | Nesošais svars (ieskaitot akumulatoru) | | kg | 63 |
| Riteņi / apturēšana | 3.1 | Riepas | | | V-GV |
| | 3.2 | Riepas izmērs, priekšā | | | Ø 200x50 |
| | 3.3 | Riepu izmērs aizmugurē | | | Ø 80x90 |
| | 3.5 | Riteņi, skaits priekšā / aizmugurē (x = piedziņa) | | | 2/2 |
| | 3.6 | Mērītājs priekšā | b10 | mm | 120 |
| | 3.7 | Aizmugurējais gabarīts | b11 | mm | 360 |
| Pamata izmēri | 4.4 | Stroke (h3) | h3 | mm | 120 |
| | 4.9 | Jūgstieņa roktura augstums braukšanas stāvoklī min./maks. | h14 | mm | 1170 |
| | 4.14 | Statīva augstums pacelts | h12 | mm | 205 |
| | 4.15 | Augstums nolaists | h13 | mm | 85 |
| | 4.19 | kopējais garums | l1 | mm | 1305 |
| | 4.21.1 | kopējais platums | b1 | mm | 520 |
| | 4.22 | Fork izmēri | s/e/l | mm | 51 x 160 x 970 |
| | 4.25 | Dakšas klirens | b5 | mm | 520 |
| 4.32 | Centrālās garenbāzes klirens | m2 | mm | 34 | |
| 4.34.1 | Darba platums (palette 1000 x 1200 šķērsām) | Ast | mm | 1610 | |

| | | | | | |
|---|--------|--|-----|-----|------------|
| Veiktspējas dati | 4.34.2 | Darba platums (palette 800x1200 gareniska) | Ast | mm | 1810 |
| | 4.35 | Pagrieziena rādiuss | Wa | mm | 1160 |
| | 5.3 | Ātruma samazināšana ar / bez kravas | | m/s | 0,1 / 0,05 |
| - Šajā tehnisko datu lapā saskaņā ar VDI direktīvu 2198 ir norādītas tikai standarta ierīces tehniskās vērtības. Ja attiecīgajai ierīcei ir uzmontēti citi riteņi, citi pacelšanas masti, papildierīces utt., spēkā var būt citas vērtības. | | | | | |

| | | | | | |
|---|--|---|---------|------|----------------|
| Zīme | 1.2 | Izgatavotāja tipa simbols | | | AM I20p |
| | 1.3 | Piedzīņa | | | Ar rokām |
| | 1.4 | Darbība | | | Roka |
| | 1.5 | Ietilpība / slodze | Q | kg | 2000 |
| | 1.6 | Slodzes centrs | c | mm | 485 |
| | 1.9 | Garenbāze | y | mm | 995 |
| | Svari | 2.1 | pašmasa | | kg |
| 2.1.1 | | Nesošais svars (ieskaitot akumulatoru) | | kg | 63 |
| Riteņi / apturēšana | 3.1 | Riepas | | | N-GN |
| | 3.2 | Riepas izmērs, priekšā | | | Ø 200x50 |
| | 3.3 | Riepu izmērs aizmugurē | | | Ø 80x90 |
| | 3.5 | Riteņi, skaits priekšā / aizmugurē (x = piedziņa) | | | 2/2 |
| | 3.6 | Mērītājs priekšā | b10 | mm | 120 |
| | 3.7 | Aizmugurējais gabarīts | b11 | mm | 360 |
| Pamata izmēri | 4.4 | Stroke (h3) | h3 | mm | 120 |
| | 4.9 | Jūgstieņa roktura augstums braukšanas stāvoklī min./maks. | h14 | mm | 1170 |
| | 4.14 | Stativa augstums pacelts | h12 | mm | 205 |
| | 4.15 | Augstums nolaists | h13 | mm | 85 |
| | 4.19 | kopējais garums | l1 | mm | 1305 |
| | 4.21.1 | kopējais platums | b1 | mm | 520 |
| | 4.22 | Fork izmēri | s/e/l | mm | 51 x 160 x 970 |
| | 4.25 | Dakšas klīrenss | b5 | mm | 520 |
| | 4.32 | Centrālās garenbāzes klīrenss | m2 | mm | 34 |
| | 4.34.1 | Darba platums (palette 1000 x 1200 šķērsām) | Ast | mm | 1610 |
| 4.34.2 | Darba platums (palette 800x1200 gareniska) | Ast | mm | 1810 | |
| 4.35 | Pagrieziena rādiuss | Wa | mm | 1160 | |
| Veiktspējas dati | 5.3 | Ātruma samazināšana ar / bez kravas | | m/s | 0,1 / 0,05 |
| - Šajā tehnisko datu lapā saskaņā ar VDI direktīvu 2198 ir norādītas tikai standarta ierīces tehniskās vērtības. Ja attiecīgajai ierīcei ir uzmontēti citi riteņi, citi pacelšanas masti, papildierīces utt., spēkā var būt citas vērtības. | | | | | |

| | | | | | |
|------|-----|---------------------------|--|--|----------------|
| Zīme | 1.2 | Izgatavotāja tipa simbols | | | AM I20p |
|------|-----|---------------------------|--|--|----------------|

| | | | | | |
|---------------------|---------------------|---|-------|------|----------------|
| | 1.3 | Piedzīņa | | | Ar rokām |
| | 1.4 | Darbība | | | Roka |
| | 1.5 | Ietilpība / slodze | Q | kg | 2000 |
| | 1.6 | Slodzes centrs | c | mm | 405 |
| | 1.9 | Garenbāze | y | mm | 835 |
| Svari | 2.1 | pašmasa | | kg | 63 |
| Riteņi / apturēšana | 3.1 | Riepas | | | V-BV |
| | 3.2 | Riepas izmērs, priekšā | | | Ø 200x50 |
| | 3.3 | Riepu izmērs aizmugurē | | | Ø 80x70 |
| | 3.5 | Riteņi, skaits priekšā / aizmugurē (x = piedziņa) | | | 2/2 |
| | 3.6 | Mērītājs priekšā | b10 | mm | 120 |
| | 3.7 | Aizmugurējais gabarīts | b11 | mm | 335 |
| Pamata izmēri | 4.4 | Stroke (h3) | h3 | mm | 120 |
| | 4.9 | Jūgstieņa roktura augstums braukšanas stāvoklī min./maks. | h14 | mm | 1170 |
| | 4.14 | Statīva augstums pacelts | h12 | mm | 205 |
| | 4.15 | Augstums nolaists | h13 | mm | 85 |
| | 4.19 | kopējais garums | l1 | mm | 1145 |
| | 4.21.1 | kopējais platums | b1 | mm | 520 |
| | 4.22 | Fork izmēri | s/e/l | mm | 51 x 160 x 810 |
| | 4.25 | Dakšas klirens | b5 | mm | 520 |
| | 4.32 | Centrālās garenbāzes klirens | m2 | mm | 34 |
| | 4.34.1 | Darba platums (paletes 1000 x 1200 šķērsām) | Ast | mm | 1610 |
| | 4.34.2 | Darba platums (paletes 800x1200 gareniski) | Ast | mm | 1810 |
| 4.35 | Pagrieziena rādiuss | Wa | mm | 1000 | |
| Veiktspējas dati | 5.3 | Ātruma samazināšana ar / bez kravas | | m/s | 0,1 / 0,05 |

- Šajā tehnisko datu lapā saskaņā ar VDI direktīvu 2198 ir norādītas tikai standarta ierīces tehniskās vērtības. Ja attiecīgajai ierīcei ir uzmontēti citi riteņi, citi pacelšanas masti, papildierīces utt., spēkā var būt citas vērtības.

| | | | | | |
|---------------------|-----|---------------------------|---|----|----------------|
| Zīme | 1.2 | Izgatavotāja tipa simbols | | | AM I20p |
| | 1.3 | Piedzīņa | | | Ar rokām |
| | 1.4 | Darbība | | | Roka |
| | 1.5 | Ietilpība / slodze | Q | kg | 2000 |
| | 1.6 | Slodzes centrs | c | mm | 405 |
| | 1.9 | Garenbāze | y | mm | 835 |
| Svari | 2.1 | pašmasa | | kg | 63 |
| Riteņi / apturēšana | 3.1 | Riepas | | | N-BN |
| | 3.2 | Riepas izmērs, priekšā | | | Ø 200x50 |

| | | | | | |
|------------------|--------|---|-------|-----|----------------|
| | 3.3 | Riepu izmērs aizmugurē | | | Ø 80x65 |
| | 3.5 | Riteņi, skaits priekšā / aizmugurē (x = piedziņa) | | | 2/2 |
| | 3.6 | Mērītājs priekšā | b10 | mm | 120 |
| | 3.7 | Aizmugurējais gabarīts | b11 | mm | 335 |
| Pamata izmēri | 4.4 | Stroke (h3) | h3 | mm | 120 |
| | 4.9 | Jūgstieņa roktura augstums braukšanas stāvoklī min./maks. | h14 | mm | 1170 |
| | 4.14 | Statīva augstums pacelts | h12 | mm | 205 |
| | 4.15 | Augstums nolaists | h13 | mm | 85 |
| | 4.19 | kopējais garums | l1 | mm | 1145 |
| | 4.21.1 | kopējais platums | b1 | mm | 520 |
| | 4.22 | Fork izmēri | s/e/l | mm | 51 x 160 x 810 |
| | 4.25 | Dakšas klirens | b5 | mm | 520 |
| | 4.32 | Centrālās garenbāzes klirens | m2 | mm | 34 |
| | 4.34.1 | Darba platums (palette 1000 x 1200 šķērsām) | Ast | mm | 1610 |
| | 4.34.2 | Darba platums (palette 800x1200 gareniska) | Ast | mm | 1810 |
| | 4.35 | Pagrieziena rādiuss | Wa | mm | 1000 |
| Veiktspējas dati | 5.3 | Ātruma samazināšana ar / bez kravas | | m/s | 0,1 / 0,05 |

- Šajā tehnisko datu lapā saskaņā ar VDI direktīvu 2198 ir norādītas tikai standarta ierīces tehniskās vērtības. Ja attiecīgajai ierīcei ir uzmontēti citi riteņi, citi pacelšanas masti, papildierīces utt., spēkā var būt citas vērtības.

| | | | | | |
|---------------------|---|---|-------|------|----------------|
| Zīme | 1.2 | Izgatavotāja tipa simbols | | | AM I20p |
| | 1.3 | Piedziņa | | | Ar rokām |
| | 1.4 | Darbība | | | Roka |
| | 1.5 | Ietilpība / slodze | Q | kg | 2000 |
| | 1.6 | Slodzes centrs | c | mm | 405 |
| | 1.9 | Garenbāze | y | mm | 835 |
| Svari | 2.1 | pašmasa | | kg | 59 |
| Riteņi / apturēšana | 3.1 | Riepas | | | V-GV |
| | 3.2 | Riepas izmērs, priekšā | | | Ø 200x50 |
| | 3.3 | Riepu izmērs aizmugurē | | | Ø 80x90 |
| | 3.5 | Riteņi, skaits priekšā / aizmugurē (x = piedziņa) | | | 2/2 |
| | 3.6 | Mērītājs priekšā | b10 | mm | 120 |
| | 3.7 | Aizmugurējais gabarīts | b11 | mm | 335 |
| Pamata izmēri | 4.4 | Stroke (h3) | h3 | mm | 120 |
| | 4.9 | Jūgstieņa roktura augstums braukšanas stāvoklī min./maks. | h14 | mm | 1170 |
| | 4.14 | Statīva augstums pacelts | h12 | mm | 205 |
| | 4.15 | Augstums nolaists | h13 | mm | 85 |
| | 4.19 | kopējais garums | l1 | mm | 1145 |
| | 4.21.1 | kopējais platums | b1 | mm | 520 |
| | 4.22 | Fork izmēri | s/e/l | mm | 51 x 160 x 810 |
| | 4.25 | Dakšas klirens | b5 | mm | 520 |
| 4.32 | Centrālās garenbāzes klirens | m2 | mm | 34 | |
| 4.34.1 | Darba platums (palette 1000 x 1200 šķērsām) | Ast | mm | 1610 | |

| | | | | | |
|---|--------|--|-----|-----|------------|
| | 4.34.2 | Darba platums (palette 800x1200 gareniska) | Ast | mm | 1810 |
| | 4.35 | Pagrieziena rādiuss | Wa | mm | 1000 |
| Veiktspējas dati | 5.3 | Ātruma samazināšana ar / bez kravas | | m/s | 0,1 / 0,05 |
| - Šajā tehnisko datu lapā saskaņā ar VDI direktīvu 2198 ir norādītas tikai standarta ierīces tehniskās vērtības. Ja attiecīgajai ierīcei ir uzmontēti citi riteņi, citi pacelšanas masti, papildierīces utt., spēkā var būt citas vērtības. | | | | | |

| | | | | | |
|---|---------------------|---|-------------|------|----------------|
| Zīme | 1.2 | Izgatavotāja tipa simbols | | | AM I20p |
| | 1.3 | Piedzīņa | | | Ar rokām |
| | 1.4 | Darbība | | | Roka |
| | 1.5 | Ietilpība / slodze | Q | kg | 2000 |
| | 1.6 | Slodzes centrs | c | mm | 405 |
| | 1.9 | Garenbāze | y | mm | 835 |
| | Svari | 2.1 | pašmasa | | kg |
| Riteņi / apturēšana | 3.1 | Riepas | | | N-GN |
| | 3.2 | Riepas izmērs, priekšā | | | Ø 200x50 |
| | 3.3 | Riepu izmērs aizmugurē | | | Ø 80x90 |
| | 3.5 | Riteņi, skaits priekšā / aizmugurē (x = piedziņa) | | | 2/2 |
| | 3.6 | Mērītājs priekšā | b10 | mm | 120 |
| | 3.7 | Aizmugurējais gabarīts | b11 | mm | 360 |
| | Pamata izmēri | 4.4 | Stroke (h3) | h3 | mm |
| 4.9 | | Jūgstieņa roktura augstums braukšanas stāvoklī min./maks. | h14 | mm | 1170 |
| 4.14 | | Stativa augstums pacelts | h12 | mm | 205 |
| 4.15 | | Augstums nolaists | h13 | mm | 85 |
| 4.19 | | kopējais garums | l1 | mm | 1145 |
| 4.21.1 | | kopējais platums | b1 | mm | 520 |
| 4.22 | | Fork izmēri | s/e/l | mm | 51 x 160 x 810 |
| 4.25 | | Dakšas klīrenss | b5 | mm | 520 |
| 4.32 | | Centrālās garenbāzes klīrenss | m2 | mm | 34 |
| 4.34.1 | | Darba platums (palette 1000 x 1200 šķērsām) | Ast | mm | 1610 |
| 4.34.2 | | Darba platums (palette 800x1200 gareniska) | Ast | mm | 1810 |
| 4.35 | Pagrieziena rādiuss | Wa | mm | 1000 | |
| Veiktspējas dati | 5.3 | Ātruma samazināšana ar / bez kravas | | m/s | 0,1 / 0,05 |
| - Šajā tehnisko datu lapā saskaņā ar VDI direktīvu 2198 ir norādītas tikai standarta ierīces tehniskās vērtības. Ja attiecīgajai ierīcei ir uzmontēti citi riteņi, citi pacelšanas masti, papildierīces utt., spēkā var būt citas vērtības. | | | | | |

| | | | | | |
|------|-----|---------------------------|--|--|---------------|
| Zīme | 1.2 | Izgatavotāja tipa simbols | | | AM I20 |
|------|-----|---------------------------|--|--|---------------|

| | | | | | |
|---------------------|---------------------|---|-------|------|----------------|
| | 1.3 | Piedziņa | | | Ar rokām |
| | 1.4 | Darbība | | | Roka |
| | 1.5 | Ietilpība / slodze | Q | kg | 2000 |
| | 1.6 | Slodzes centrs | c | mm | 405 |
| | 1.9 | Garenbāze | y | mm | 835 |
| Svari | 2.1 | pašmasa | | kg | 59 |
| | 2.1.1 | Nesošais svars (ieskaitot akumulatoru) | | kg | 59 |
| Riteņi / apturēšana | 3.1 | Riepas | | | N-GN |
| | 3.2 | Riepas izmērs, priekšā | | | Ø 200x50 |
| | 3.3 | Riepu izmērs aizmugurē | | | Ø 80x90 |
| | 3.5 | Riteņi, skaits priekšā / aizmugurē (x = piedziņa) | | | 2/2 |
| | 3.6 | Mērītājs priekšā | b10 | mm | 120 |
| | 3.7 | Aizmugurējais gabarīts | b11 | mm | 360 |
| Pamata izmēri | 4.4 | Stroke (h3) | h3 | mm | 120 |
| | 4.9 | Jūgstieņa roktura augstums braukšanas stāvoklī min./maks. | h14 | mm | 1170 |
| | 4.14 | Statīva augstums pacelts | h12 | mm | 200 |
| | 4.15 | Augstums nolaists | h13 | mm | 85 |
| | 4.19 | kopējais garums | l1 | mm | 1145 |
| | 4.21.1 | kopējais platums | b1 | mm | 520 |
| | 4.22 | Fork izmēri | s/e/l | mm | 51 x 160 x 810 |
| | 4.25 | Dakšas klirens | b5 | mm | 520 |
| | 4.32 | Centrālās garenbāzes klirens | m2 | mm | 34 |
| | 4.34.1 | Darba platums (paleta 1000 x 1200 šķērsām) | Ast | mm | 1610 |
| | 4.34.2 | Darba platums (paleta 800x1200 gareniska) | Ast | mm | 1810 |
| 4.35 | Pagrieziena rādiuss | Wa | mm | 1000 | |
| Veiktspējas dati | 5.3 | Ātruma samazināšana ar / bez kravas | | m/s | 0,1 / 0,05 |

- Šajā tehnisko datu lapā saskaņā ar VDI direktīvu 2198 ir norādītas tikai standarta ierīces tehniskās vērtības. Ja attiecīgajai ierīcei ir uzmontēti citi riteņi, citi pacelšanas masti, papildierīces utt., spēkā var būt citas vērtības.

| | | | | | |
|---------------------|-------|--|---|----|---------------|
| Zīme | 1.2 | Izgatavotāja tipa simbols | | | AM I20 |
| | 1.3 | Piedziņa | | | Ar rokām |
| | 1.4 | Darbība | | | Roka |
| | 1.5 | Ietilpība / slodze | Q | kg | 2000 |
| | 1.6 | Slodzes centrs | c | mm | 405 |
| | 1.9 | Garenbāze | y | mm | 835 |
| Svari | 2.1 | pašmasa | | kg | 59 |
| | 2.1.1 | Nesošais svars (ieskaitot akumulatoru) | | kg | 59 |
| Riteņi / apturēšana | 3.1 | Riepas | | | V-GV |
| | 3.2 | Riepas izmērs, priekšā | | | Ø 200x50 |

| | | | | | |
|------------------|--------|---|-------|-----|----------------|
| | 3.3 | Riepu izmērs aizmugurē | | | Ø 80x90 |
| | 3.5 | Riteņi, skaits priekšā / aizmugurē (x = piedziņa) | | | 2/2 |
| | 3.6 | Mērītājs priekšā | b10 | mm | 120 |
| | 3.7 | Aizmugurējais gabarīts | b11 | mm | 360 |
| Pamata izmēri | 4.4 | Stroke (h3) | h3 | mm | 120 |
| | 4.9 | Jūgstieņa roktura augstums braukšanas stāvoklī min./maks. | h14 | mm | 1170 |
| | 4.14 | Statīva augstums pacelts | h12 | mm | 200 |
| | 4.15 | Augstums nolaists | h13 | mm | 85 |
| | 4.19 | kopējais garums | l1 | mm | 1145 |
| | 4.21.1 | kopējais platums | b1 | mm | 520 |
| | 4.22 | Fork izmēri | s/e/l | mm | 51 x 160 x 810 |
| | 4.25 | Dakšas klirens | b5 | mm | 520 |
| | 4.32 | Centrālās garenbāzes klirens | m2 | mm | 38 |
| | 4.34.1 | Darba platums (paleta 1000 x 1200 šķērsām) | Ast | mm | 1610 |
| | 4.34.2 | Darba platums (paleta 800x1200 gareniska) | Ast | mm | 1810 |
| | 4.35 | Pagrieziena rādiuss | Wa | mm | 1000 |
| Veiktspējas dati | 5.3 | Ātruma samazināšana ar / bez kravas | | m/s | 0,1 / 0,05 |

- Šajā tehnisko datu lapā saskaņā ar VDI direktīvu 2198 ir norādītas tikai standarta ierīces tehniskās vērtības. Ja attiecīgajai ierīcei ir uzmontēti citi riteņi, citi pacelšanas masti, papildierīces utt., spēkā var būt citas vērtības.

| | | | | | |
|---------------------|--|---|-------|------|----------------|
| Zīme | 1.2 | Izgatavotāja tipa simbols | | | AM 120 |
| | 1.3 | Piedziņa | | | Ar rokām |
| | 1.4 | Darbība | | | Roka |
| | 1.5 | Ietilpība / slodze | Q | kg | 2000 |
| | 1.6 | Slodzes centrs | c | mm | 405 |
| | 1.9 | Garenbāze | y | mm | 835 |
| Svari | 2.1 | pašmasa | | kg | 63 |
| | 2.1.1 | Nesošais svars (ieskaitot akumulatoru) | | kg | 63 |
| Riteņi / apturēšana | 3.1 | Riepas | | | N-BN |
| | 3.2 | Riepas izmērs, priekšā | | | Ø 200x50 |
| | 3.3 | Riepu izmērs aizmugurē | | | Ø 80x65 |
| | 3.5 | Riteņi, skaits priekšā / aizmugurē (x = piedziņa) | | | 2/2 |
| | 3.6 | Mērītājs priekšā | b10 | mm | 120 |
| | 3.7 | Aizmugurējais gabarīts | b11 | mm | 360 |
| Pamata izmēri | 4.4 | Stroke (h3) | h3 | mm | 120 |
| | 4.9 | Jūgstieņa roktura augstums braukšanas stāvoklī min./maks. | h14 | mm | 1170 |
| | 4.14 | Statīva augstums pacelts | h12 | mm | 200 |
| | 4.15 | Augstums nolaists | h13 | mm | 85 |
| | 4.19 | kopējais garums | l1 | mm | 1145 |
| | 4.21.1 | kopējais platums | b1 | mm | 520 |
| | 4.22 | Fork izmēri | s/e/l | mm | 51 x 160 x 810 |
| | 4.25 | Dakšas klirens | b5 | mm | 520 |
| | 4.32 | Centrālās garenbāzes klirens | m2 | mm | 38 |
| 4.34.1 | Darba platums (paleta 1000 x 1200 šķērsām) | Ast | mm | 1610 | |

| | | | | | |
|---|--------|--|-----|-----|------------|
| Veiktspējas dati | 4.34.2 | Darba platums (palette 800x1200 gareniska) | Ast | mm | 1810 |
| | 4.35 | Pagrieziena rādiuss | Wa | mm | 1000 |
| | 5.3 | Ātruma samazināšana ar / bez kravas | | m/s | 0,1 / 0,05 |
| - Šajā tehnisko datu lapā saskaņā ar VDI direktīvu 2198 ir norādītas tikai standarta ierīces tehniskās vērtības. Ja attiecīgajai ierīcei ir uzmontēti citi riteņi, citi pacelšanas masti, papildierīces utt., spēkā var būt citas vērtības. | | | | | |

| | | | | | |
|---------------------|---|---|-------------|-----|----------------|
| Zīme | 1.2 | Izgatavotāja tipa simbols | | | AM 120 |
| | 1.3 | Piedzīņa | | | Ar rokām |
| | 1.4 | Darbība | | | Roka |
| | 1.5 | Ietilpība / slodze | Q | kg | 2000 |
| | 1.6 | Slodzes centrs | c | mm | 405 |
| | 1.9 | Garenbāze | y | mm | 835 |
| | Svari | 2.1 | pašmasa | | kg |
| 2.1.1 | | Nesošais svars (ieskaitot akumulatoru) | | kg | 63 |
| Riteņi / apturēšana | 3.1 | Riepas | | | V-BV |
| | 3.2 | Riepas izmērs, priekšā | | | Ø 200x50 |
| | 3.3 | Riepu izmērs aizmugurē | | | Ø 80x70 |
| | 3.5 | Riteņi, skaits priekšā / aizmugurē (x = piedziņa) | | | 2/2 |
| | 3.6 | Mērītājs priekšā | b10 | mm | 120 |
| | 3.7 | Aizmugurējais gabarīts | b11 | mm | 360 |
| | Pamata izmēri | 4.4 | Stroke (h3) | h3 | mm |
| 4.9 | | Jūgstieņa roktura augstums braukšanas stāvoklī min./maks. | h14 | mm | 1170 |
| 4.14 | | Stativa augstums pacelts | h12 | mm | 200 |
| 4.15 | | Augstums nolaists | h13 | mm | 85 |
| 4.19 | | kopējais garums | l1 | mm | 1145 |
| 4.21.1 | | kopējais platums | b1 | mm | 520 |
| 4.22 | | Fork izmēri | s/e/l | mm | 51 x 160 x 810 |
| 4.25 | | Dakšas klīrenss | b5 | mm | 520 |
| 4.32 | | Centrālās garenbāzes klīrenss | m2 | mm | 38 |
| 4.34.1 | | Darba platums (palette 1000 x 1200 šķērsām) | Ast | mm | 1610 |
| 4.34.2 | | Darba platums (palette 800x1200 gareniska) | Ast | mm | 1810 |
| Veiktspējas dati | 5.3 | Ātruma samazināšana ar / bez kravas | | m/s | 0,1 / 0,05 |
| | - Šajā tehnisko datu lapā saskaņā ar VDI direktīvu 2198 ir norādītas tikai standarta ierīces tehniskās vērtības. Ja attiecīgajai ierīcei ir uzmontēti citi riteņi, citi pacelšanas masti, papildierīces utt., spēkā var būt citas vērtības. | | | | |

| | | | | | |
|------|-----|---------------------------|--|--|---------------|
| Zīme | 1.2 | Izgatavotāja tipa simbols | | | AM 120 |
|------|-----|---------------------------|--|--|---------------|

| | | | | | |
|---------------------|---------------------|---|-------|------|----------------|
| | 1.3 | Piedziņa | | | Ar rokām |
| | 1.4 | Darbība | | | Roka |
| | 1.5 | Ietilpība / slodze | Q | kg | 2000 |
| | 1.6 | Slodzes centrs | c | mm | 485 |
| | 1.9 | Garenbāze | y | mm | 995 |
| Svari | 2.1 | pašmasa | | kg | 63 |
| | 2.1.1 | Nesošais svars (ieskaitot akumulatoru) | | kg | 63 |
| Riteņi / apturēšana | 3.1 | Riepas | | | N-GN |
| | 3.2 | Riepas izmērs, priekšā | | | Ø 200x50 |
| | 3.3 | Riepu izmērs aizmugurē | | | Ø 80x90 |
| | 3.5 | Riteņi, skaits priekšā / aizmugurē (x = piedziņa) | | | 2/2 |
| | 3.6 | Mērītājs priekšā | b10 | mm | 120 |
| | 3.7 | Aizmugurējais gabarīts | b11 | mm | 360 |
| Pamata izmēri | 4.4 | Stroke (h3) | h3 | mm | 120 |
| | 4.9 | Jūgstieņa roktura augstums braukšanas stāvoklī min./maks. | h14 | mm | 1170 |
| | 4.14 | Statīva augstums pacelts | h12 | mm | 200 |
| | 4.15 | Augstums nolaists | h13 | mm | 85 |
| | 4.19 | kopējais garums | l1 | mm | 1305 |
| | 4.21.1 | kopējais platums | b1 | mm | 520 |
| | 4.22 | Fork izmēri | s/e/l | mm | 51 x 160 x 970 |
| | 4.25 | Dakšas klirens | b5 | mm | 520 |
| | 4.32 | Centrālās garenbāzes klirens | m2 | mm | 38 |
| | 4.34.1 | Darba platums (palette 1000 x 1200 šķērsām) | Ast | mm | 1610 |
| | 4.34.2 | Darba platums (palette 800x1200 gareniska) | Ast | mm | 1810 |
| 4.35 | Pagrieziena rādiuss | Wa | mm | 1160 | |
| Veiktspējas dati | 5.3 | Ātruma samazināšana ar / bez kravas | | m/s | 0,1 / 0,05 |

- Šajā tehnisko datu lapā saskaņā ar VDI direktīvu 2198 ir norādītas tikai standarta ierīces tehniskās vērtības. Ja attiecīgajai ierīcei ir uzmontēti citi riteņi, citi pacelšanas masti, papildierīces utt., spēkā var būt citas vērtības.

| | | | | | |
|---------------------|-------|--|---|----|---------------|
| Zīme | 1.2 | Izgatavotāja tipa simbols | | | AM I20 |
| | 1.3 | Piedziņa | | | Ar rokām |
| | 1.4 | Darbība | | | Roka |
| | 1.5 | Ietilpība / slodze | Q | kg | 2000 |
| | 1.6 | Slodzes centrs | c | mm | 485 |
| | 1.9 | Garenbāze | y | mm | 995 |
| Svari | 2.1 | pašmasa | | kg | 63 |
| | 2.1.1 | Nesošais svars (ieskaitot akumulatoru) | | kg | 63 |
| Riteņi / apturēšana | 3.1 | Riepas | | | V-GV |
| | 3.2 | Riepas izmērs, priekšā | | | Ø 200x50 |

| | | | | | |
|------------------|--------|---|-------|-----|----------------|
| | 3.3 | Riepu izmērs aizmugurē | | | Ø 80x90 |
| | 3.5 | Riteņi, skaits priekšā / aizmugurē (x = piedziņa) | | | 2/2 |
| | 3.6 | Mērītājs priekšā | b10 | mm | 120 |
| | 3.7 | Aizmugurējais gabarīts | b11 | mm | 360 |
| Pamata izmēri | 4.4 | Stroke (h3) | h3 | mm | 120 |
| | 4.9 | Jūgstieņa roktura augstums braukšanas stāvoklī min./maks. | h14 | mm | 1170 |
| | 4.14 | Statīva augstums pacelts | h12 | mm | 200 |
| | 4.15 | Augstums nolaists | h13 | mm | 85 |
| | 4.19 | kopējais garums | l1 | mm | 1305 |
| | 4.21.1 | kopējais platums | b1 | mm | 520 |
| | 4.22 | Fork izmēri | s/e/l | mm | 51 x 160 x 970 |
| | 4.25 | Dakšas klīrenss | b5 | mm | 520 |
| | 4.32 | Centrālās garenbāzes klīrenss | m2 | mm | 38 |
| | 4.34.1 | Darba platums (palette 1000 x 1200 šķērsām) | Ast | mm | 1610 |
| | 4.34.2 | Darba platums (palette 800x1200 gareniska) | Ast | mm | 1810 |
| | 4.35 | Pagrieziena rādiuss | Wa | mm | 1160 |
| Veiktspējas dati | 5.3 | Ātruma samazināšana ar / bez kravas | | m/s | 0,1 / 0,05 |

- Šajā tehnisko datu lapā saskaņā ar VDI direktīvu 2198 ir norādītas tikai standarta ierīces tehniskās vērtības. Ja attiecīgajai ierīcei ir uzmontēti citi riteņi, citi pacelšanas masti, papildierīces utt., spēkā var būt citas vērtības.

| | | | | | |
|---------------------|---|---|-------|------|----------------|
| Zīme | 1.2 | Izgatavotāja tipa simbols | | | AM 120 |
| | 1.3 | Piedziņa | | | Ar rokām |
| | 1.4 | Darbība | | | Roka |
| | 1.5 | Ietilpība / slodze | Q | kg | 2000 |
| | 1.6 | Slodzes centrs | c | mm | 485 |
| | 1.9 | Garenbāze | y | mm | 995 |
| Svari | 2.1 | pašmasa | | kg | 66 |
| | 2.1.1 | Nesošais svars (ieskaitot akumulatoru) | | kg | 66 |
| Riteņi / apturēšana | 3.1 | Riepas | | | N-BN |
| | 3.2 | Riepas izmērs, priekšā | | | Ø 200x50 |
| | 3.3 | Riepu izmērs aizmugurē | | | Ø 80x65 |
| | 3.5 | Riteņi, skaits priekšā / aizmugurē (x = piedziņa) | | | 2/2 |
| | 3.6 | Mērītājs priekšā | b10 | mm | 120 |
| | 3.7 | Aizmugurējais gabarīts | b11 | mm | 360 |
| Pamata izmēri | 4.4 | Stroke (h3) | h3 | mm | 120 |
| | 4.9 | Jūgstieņa roktura augstums braukšanas stāvoklī min./maks. | h14 | mm | 1170 |
| | 4.14 | Statīva augstums pacelts | h12 | mm | 200 |
| | 4.15 | Augstums nolaists | h13 | mm | 85 |
| | 4.19 | kopējais garums | l1 | mm | 1305 |
| | 4.21.1 | kopējais platums | b1 | mm | 520 |
| | 4.22 | Fork izmēri | s/e/l | mm | 51 x 160 x 970 |
| | 4.25 | Dakšas klīrenss | b5 | mm | 520 |
| | 4.32 | Centrālās garenbāzes klīrenss | m2 | mm | 38 |
| 4.34.1 | Darba platums (palette 1000 x 1200 šķērsām) | Ast | mm | 1610 | |

| | | | | | |
|---|--------|--|-----|-----|------------|
| Veiktspējas dati | 4.34.2 | Darba platums (palette 800x1200 gareniska) | Ast | mm | 1810 |
| | 4.35 | Pagrieziena rādiuss | Wa | mm | 1160 |
| | 5.3 | Ātruma samazināšana ar / bez kravas | | m/s | 0,1 / 0,05 |
| - Šajā tehnisko datu lapā saskaņā ar VDI direktīvu 2198 ir norādītas tikai standarta ierīces tehniskās vērtības. Ja attiecīgajai ierīcei ir uzmontēti citi riteņi, citi pacelšanas masti, papildierīces utt., spēkā var būt citas vērtības. | | | | | |

| | | | | | |
|---|---------------------|---|-------------|------|----------------|
| Zīme | 1.2 | Izgatavotāja tipa simbols | | | AM I20 |
| | 1.3 | Piedzīņa | | | Ar rokām |
| | 1.4 | Darbība | | | Roka |
| | 1.5 | Ietilpība / slodze | Q | kg | 2000 |
| | 1.6 | Slodzes centrs | c | mm | 485 |
| | 1.9 | Garenbāze | y | mm | 995 |
| | Svari | 2.1 | pašmasa | | kg |
| 2.1.1 | | Nesošais svars (ieskaitot akumulatoru) | | kg | 66 |
| Riteņi / apturēšana | 3.1 | Riepas | | | V-BV |
| | 3.2 | Riepas izmērs, priekšā | | | Ø 200x50 |
| | 3.3 | Riepu izmērs aizmugurē | | | Ø 80x70 |
| | 3.5 | Riteņi, skaits priekšā / aizmugurē (x = piedziņa) | | | 2/2 |
| | 3.6 | Mērītājs priekšā | b10 | mm | 120 |
| | 3.7 | Aizmugurējais gabarīts | b11 | mm | 360 |
| | Pamata izmēri | 4.4 | Stroke (h3) | h3 | mm |
| 4.9 | | Jūgstieņa roktura augstums braukšanas stāvoklī min./maks. | h14 | mm | 1170 |
| 4.14 | | Stativa augstums pacelts | h12 | mm | 200 |
| 4.15 | | Augstums nolaists | h13 | mm | 85 |
| 4.19 | | kopējais garums | l1 | mm | 1305 |
| 4.21.1 | | kopējais platums | b1 | mm | 520 |
| 4.22 | | Fork izmēri | s/e/l | mm | 51 x 160 x 970 |
| 4.25 | | Dakšas klīrenss | b5 | mm | 520 |
| 4.32 | | Centrālās garenbāzes klīrenss | m2 | mm | 38 |
| 4.34.1 | | Darba platums (palette 1000 x 1200 šķērsām) | Ast | mm | 1610 |
| 4.34.2 | | Darba platums (palette 800x1200 gareniska) | Ast | mm | 1810 |
| 4.35 | Pagrieziena rādiuss | Wa | mm | 1160 | |
| Veiktspējas dati | 5.3 | Ātruma samazināšana ar / bez kravas | | m/s | 0,1 / 0,05 |
| - Šajā tehnisko datu lapā saskaņā ar VDI direktīvu 2198 ir norādītas tikai standarta ierīces tehniskās vērtības. Ja attiecīgajai ierīcei ir uzmontēti citi riteņi, citi pacelšanas masti, papildierīces utt., spēkā var būt citas vērtības. | | | | | |

| | | | | | |
|------|-----|---------------------------|--|--|---------------|
| Zīme | 1.2 | Izgatavotāja tipa simbols | | | AM I20 |
|------|-----|---------------------------|--|--|---------------|

| | | | | | |
|---------------------|---------------|---|-------------|-----|-----------------|
| | 1.3 | Piedziņa | | | Ar rokām |
| | 1.4 | Darbība | | | Roka |
| | 1.5 | Ietilpība / slodze | Q | kg | 2000 |
| | 1.6 | Slodzes centrs | c | mm | 570 |
| | 1.9 | Garenbāze | y | mm | 1165 |
| Svari | 2.1 | pašmasa | | kg | 69 |
| | 2.1.1 | Nesošais svars (ieskaitot akumulatoru) | | kg | 69 |
| | 2.2 | Ass slodze ar slodzi priekšā / aizmugurē | | kg | 636 / 1432 |
| | 2.3 | Ass slodze bez kravas priekšā / aizmugurē | | kg | 21 / 47 |
| Riteņi / apturēšana | 3.1 | Riepas | | | N-GN |
| | 3.2 | Riepas izmērs, priekšā | | | Ø 200x50 |
| | 3.3 | Riepu izmērs aizmugurē | | | Ø 80x90 |
| | 3.5 | Riteņi, skaits priekšā / aizmugurē (x = piedziņa) | | | 2/2 |
| | 3.6 | Mērītājs priekšā | b10 | mm | 120 |
| | 3.7 | Aizmugurējais gabarīts | b11 | mm | 360 |
| | Pamata izmēri | 4.4 | Stroke (h3) | h3 | mm |
| 4.9 | | Jūgstieņa roktura augstums braukšanas stāvoklī min./maks. | h14 | mm | 1170 |
| 4.14 | | Statīva augstums pacelts | h12 | mm | 200 |
| 4.15 | | Augstums nolaists | h13 | mm | 85 |
| 4.19 | | kopējais garums | l1 | mm | 1475 |
| 4.20 | | Garums ieskaitot dakšas aizmuguri | l2 | mm | 340 |
| 4.21.1 | | kopējais platums | b1 | mm | 520 |
| 4.22 | | Fork izmēri | s/e/l | mm | 51 x 160 x 1140 |
| 4.25 | | Dakšas klirens | b5 | mm | 520 |
| 4.32 | | Centrālās garenbāzes klirens | m2 | mm | 38 |
| 4.34.1 | | Darba platums (paletes 1000 x 1200 šķērsām) | Ast | mm | 1610 |
| 4.34.2 | | Darba platums (paletes 800x1200 gareniska) | Ast | mm | 1810 |
| 4.35 | | Pagrieziena rādiuss | Wa | mm | 1330 |
| Veiktspējas dati | 5.3 | Ātruma samazināšana ar / bez kravas | | m/s | 0,1 / 0,05 |

- Šajā tehnisko datu lapā saskaņā ar VDI direktīvu 2198 ir norādītas tikai standarta ierīces tehniskās vērtības. Ja attiecīgajai ierīcei ir uzmontēti citi riteņi, citi pacelšanas masti, papildierīces utt., spēkā var būt citas vērtības.

| | | | | | |
|---------------------|-------|--|---|----|---------------|
| Zīme | 1.2 | Izgatavotāja tipa simbols | | | AM I20 |
| | 1.3 | Piedziņa | | | Ar rokām |
| | 1.4 | Darbība | | | Roka |
| | 1.5 | Ietilpība / slodze | Q | kg | 2000 |
| | 1.6 | Slodzes centrs | c | mm | 570 |
| | 1.9 | Garenbāze | y | mm | 1165 |
| Svari | 2.1 | pašmasa | | kg | 69 |
| | 2.1.1 | Nesošais svars (ieskaitot akumulatoru) | | kg | 69 |
| Riteņi / apturēšana | 3.1 | Riepas | | | V-GV |
| | 3.2 | Riepas izmērs, priekšā | | | Ø 200x50 |
| | 3.3 | Riepu izmērs aizmugurē | | | Ø 80x90 |

| | | | | | |
|------------------|--------|---|-------|-----|-----------------|
| | 3.5 | Rīteņi, skaits priekšā / aizmugurē (x = piedziņa) | | | 2/2 |
| | 3.6 | Mērītājs priekšā | b10 | mm | 120 |
| | 3.7 | Aizmugurējais gabarīts | b11 | mm | 360 |
| Pamata izmēri | 4.4 | Stroke (h3) | h3 | mm | 120 |
| | 4.9 | Jūgstieņa roktura augstums braukšanas stāvoklī min./maks. | h14 | mm | 1170 |
| | 4.14 | Statīva augstums pacelts | h12 | mm | 200 |
| | 4.15 | Augstums nolaists | h13 | mm | 85 |
| | 4.19 | kopējais garums | l1 | mm | 1475 |
| | 4.21.1 | kopējais platums | b1 | mm | 520 |
| | 4.22 | Fork izmēri | s/e/l | mm | 51 x 160 x 1140 |
| | 4.25 | Dakšas klīrenss | b5 | mm | 520 |
| | 4.32 | Centrālās garenbāzes klīrenss | m2 | mm | 38 |
| | 4.34.1 | Darba platums (palette 1000 x 1200 šķērsām) | Ast | mm | 1610 |
| | 4.34.2 | Darba platums (palette 800x1200 gareniska) | Ast | mm | 1810 |
| | 4.35 | Pagrieziena rādiuss | Wa | mm | 1330 |
| Veiktspējas dati | 5.3 | Ātruma samazināšana ar / bez kravas | | m/s | 0,1 / 0,05 |

- Šajā tehnisko datu lapā saskaņā ar VDI direktīvu 2198 ir norādītas tikai standarta ierīces tehniskās vērtības. Ja attiecīgajai ierīcei ir uzmontēti citi rīteņi, citi pacelšanas masti, papildierīces utt., spēkā var būt citas vērtības.

| | | | | | |
|---------------------|--------|---|-------|----|-----------------|
| Zīme | 1.2 | Izgatavotāja tipa simbols | | | AM I20 |
| | 1.3 | Piedziņa | | | Ar rokām |
| | 1.4 | Darbība | | | Roka |
| | 1.5 | Ietilpība / slodze | Q | kg | 2000 |
| | 1.6 | Slodzes centrs | c | mm | 570 |
| | 1.9 | Garenbāze | y | mm | 1165 |
| Svari | 2.1 | pašmasa | | kg | 72 |
| | 2.1.1 | Nesošais svars (ieskaitot akumulatoru) | | kg | 72 |
| Rīteņi / apturēšana | 3.1 | Riepas | | | N-BN |
| | 3.2 | Riepas izmērs, priekšā | | | Ø 200x50 |
| | 3.3 | Riepu izmērs aizmugurē | | | Ø 80x65 |
| | 3.5 | Rīteņi, skaits priekšā / aizmugurē (x = piedziņa) | | | 2/2 |
| | 3.6 | Mērītājs priekšā | b10 | mm | 120 |
| | 3.7 | Aizmugurējais gabarīts | b11 | mm | 360 |
| Pamata izmēri | 4.4 | Stroke (h3) | h3 | mm | 120 |
| | 4.9 | Jūgstieņa roktura augstums braukšanas stāvoklī min./maks. | h14 | mm | 1170 |
| | 4.14 | Statīva augstums pacelts | h12 | mm | 200 |
| | 4.15 | Augstums nolaists | h13 | mm | 85 |
| | 4.19 | kopējais garums | l1 | mm | 1475 |
| | 4.21.1 | kopējais platums | b1 | mm | 520 |
| | 4.22 | Fork izmēri | s/e/l | mm | 51 x 160 x 1140 |
| | 4.25 | Dakšas klīrenss | b5 | mm | 520 |
| | 4.32 | Centrālās garenbāzes klīrenss | m2 | mm | 38 |
| | 4.34.1 | Darba platums (palette 1000 x 1200 šķērsām) | Ast | mm | 1610 |

| | | | | | |
|---|--------|--|-----|-----|------------|
| Veiktspējas dati | 4.34.2 | Darba platums (palette 800x1200 gareniska) | Ast | mm | 1810 |
| | 4.35 | Pagrieziena rādiuss | Wa | mm | 1330 |
| | 5.3 | Ātruma samazināšana ar / bez kravas | | m/s | 0,1 / 0,05 |
| - Šajā tehnisko datu lapā saskaņā ar VDI direktīvu 2198 ir norādītas tikai standarta ierīces tehniskās vērtības. Ja attiecīgajai ierīcei ir uzmontēti citi riteņi, citi pacelšanas masti, papildierīces utt., spēkā var būt citas vērtības. | | | | | |

| | | | | | |
|---|---------------|---|-------------|-----|-----------------|
| Zīme | 1.2 | Izgatavotāja tipa simbols | | | AM I20 |
| | 1.3 | Piedzīņa | | | Ar rokām |
| | 1.4 | Darbība | | | Roka |
| | 1.5 | Ietilpība / slodze | Q | kg | 2000 |
| | 1.6 | Slodzes centrs | c | mm | 570 |
| | 1.9 | Garenbāze | y | mm | 1165 |
| | Svari | 2.1 | pašmasa | | kg |
| 2.1.1 | | Nesošais svars (ieskaitot akumulatoru) | | kg | 72 |
| Riteņi / apturēšana | 3.1 | Riepas | | | V-BV |
| | 3.2 | Riepas izmērs, priekšā | | | Ø 200x50 |
| | 3.3 | Riepu izmērs aizmugurē | | | Ø 80x70 |
| | 3.5 | Riteņi, skaits priekšā / aizmugurē (x = piedziņa) | | | 2/2 |
| | 3.6 | Mērītājs priekšā | b10 | mm | 120 |
| | 3.7 | Aizmugurējais gabarīts | b11 | mm | 360 |
| | Pamata izmēri | 4.4 | Stroke (h3) | h3 | mm |
| 4.9 | | Jūgstieņa roktura augstums braukšanas stāvoklī min./maks. | h14 | mm | 1170 |
| 4.14 | | Stativa augstums pacelts | h12 | mm | 200 |
| 4.15 | | Augstums nolaists | h13 | mm | 85 |
| 4.19 | | kopējais garums | l1 | mm | 1475 |
| 4.21.1 | | kopējais platums | b1 | mm | 520 |
| 4.22 | | Fork izmēri | s/e/l | mm | 51 x 160 x 1140 |
| 4.25 | | Dakšas klīrenss | b5 | mm | 520 |
| 4.32 | | Centrālās garenbāzes klīrenss | m2 | mm | 38 |
| 4.34.1 | | Darba platums (palette 1000 x 1200 šķērsām) | Ast | mm | 1610 |
| 4.34.2 | | Darba platums (palette 800x1200 gareniska) | Ast | mm | 1810 |
| Veiktspējas dati | 4.35 | Pagrieziena rādiuss | Wa | mm | 1330 |
| | 5.3 | Ātruma samazināšana ar / bez kravas | | m/s | 0,1 / 0,05 |
| - Šajā tehnisko datu lapā saskaņā ar VDI direktīvu 2198 ir norādītas tikai standarta ierīces tehniskās vērtības. Ja attiecīgajai ierīcei ir uzmontēti citi riteņi, citi pacelšanas masti, papildierīces utt., spēkā var būt citas vērtības. | | | | | |

| | | | | | |
|------|-----|---------------------------|--|--|---------------|
| Zīme | 1.2 | Izgatavotāja tipa simbols | | | AM I20 |
|------|-----|---------------------------|--|--|---------------|

| | | | | | |
|---------------------|---------------------|---|-------|------|-----------------|
| | 1.3 | Piedzīņa | | | Ar rokām |
| | 1.4 | Darbība | | | Roka |
| | 1.5 | Ietilpība / slodze | Q | kg | 2000 |
| | 1.6 | Slodzes centrs | c | mm | 610 |
| | 1.9 | Garenbāze | y | mm | 1245 |
| Svari | 2.1 | pašmasa | | kg | 72 |
| | 2.1.1 | Nesošais svars (ieskaitot akumulatoru) | | kg | 72 |
| Riteņi / apturēšana | 3.1 | Riepas | | | N-GN |
| | 3.2 | Riepas izmērs, priekšā | | | Ø 200x50 |
| | 3.3 | Riepu izmērs aizmugurē | | | Ø 80x90 |
| | 3.5 | Riteņi, skaits priekšā / aizmugurē (x = piedziņa) | | | 2/2 |
| | 3.6 | Mērītājs priekšā | b10 | mm | 120 |
| | 3.7 | Aizmugurējais gabarīts | b11 | mm | 360 |
| Pamata izmēri | 4.4 | Stroke (h3) | h3 | mm | 120 |
| | 4.9 | Jūgstieņa roktura augstums braukšanas stāvoklī min./maks. | h14 | mm | 1170 |
| | 4.14 | Statīva augstums pacelts | h12 | mm | 200 |
| | 4.15 | Augstums nolaists | h13 | mm | 85 |
| | 4.19 | kopējais garums | l1 | mm | 1555 |
| | 4.21.1 | kopējais platums | b1 | mm | 520 |
| | 4.22 | Fork izmēri | s/e/l | mm | 51 x 160 x 1220 |
| | 4.25 | Dakšas klirens | b5 | mm | 520 |
| | 4.32 | Centrālās garenbāzes klirens | m2 | mm | 38 |
| | 4.34.1 | Darba platums (palete 1000 x 1200 šķērsām) | Ast | mm | 1610 |
| | 4.34.2 | Darba platums (palete 800x1200 gareniska) | Ast | mm | 1830 |
| 4.35 | Pagrieziena rādiuss | Wa | mm | 1410 | |
| Veiktspējas dati | 5.3 | Ātruma samazināšana ar / bez kravas | | m/s | 0,1 / 0,05 |

- Šajā tehnisko datu lapā saskaņā ar VDI direktīvu 2198 ir norādītas tikai standarta ierīces tehniskās vērtības. Ja attiecīgajai ierīcei ir uzmontēti citi riteņi, citi pacelšanas masti, papildierīces utt., spēkā var būt citas vērtības.

| | | | | | |
|---------------------|-------|--|---|----|---------------|
| Zīme | 1.2 | Izgatavotāja tipa simbols | | | AM I20 |
| | 1.3 | Piedzīņa | | | Ar rokām |
| | 1.4 | Darbība | | | Roka |
| | 1.5 | Ietilpība / slodze | Q | kg | 2000 |
| | 1.6 | Slodzes centrs | c | mm | 610 |
| | 1.9 | Garenbāze | y | mm | 1245 |
| Svari | 2.1 | pašmasa | | kg | 72 |
| | 2.1.1 | Nesošais svars (ieskaitot akumulatoru) | | kg | 72 |
| Riteņi / apturēšana | 3.1 | Riepas | | | V-GV |
| | 3.2 | Riepas izmērs, priekšā | | | Ø 200x50 |

| | | | | | |
|------------------|--------|---|-------|-----|-----------------|
| | 3.3 | Riepu izmērs aizmugurē | | | Ø 80x90 |
| | 3.5 | Riteņi, skaits priekšā / aizmugurē (x = piedziņa) | | | 2/2 |
| | 3.6 | Mērītājs priekšā | b10 | mm | 120 |
| | 3.7 | Aizmugurējais gabarīts | b11 | mm | 360 |
| Pamata izmēri | 4.4 | Stroke (h3) | h3 | mm | 120 |
| | 4.9 | Jūgstieņa roktura augstums braukšanas stāvoklī min./maks. | h14 | mm | 1170 |
| | 4.14 | Statīva augstums pacelts | h12 | mm | 200 |
| | 4.15 | Augstums nolaists | h13 | mm | 85 |
| | 4.19 | kopējais garums | l1 | mm | 1555 |
| | 4.21.1 | kopējais platums | b1 | mm | 520 |
| | 4.22 | Fork izmēri | s/e/l | mm | 51 x 160 x 1220 |
| | 4.25 | Dakšas klīrenss | b5 | mm | 520 |
| | 4.32 | Centrālās garenbāzes klīrenss | m2 | mm | 38 |
| | 4.34.1 | Darba platums (palette 1000 x 1200 šķērsām) | Ast | mm | 1610 |
| | 4.34.2 | Darba platums (palette 800x1200 gareniska) | Ast | mm | 1830 |
| | 4.35 | Pagrieziena rādiuss | Wa | mm | 1410 |
| Veiktspējas dati | 5.3 | Ātruma samazināšana ar / bez kravas | | m/s | 0,1 / 0,05 |

- Šajā tehnisko datu lapā saskaņā ar VDI direktīvu 2198 ir norādītas tikai standarta ierīces tehniskās vērtības. Ja attiecīgajai ierīcei ir uzmontēti citi riteņi, citi pacelšanas masti, papildierīces utt., spēkā var būt citas vērtības.

| | | | | | |
|---------------------|--------|---|-------|----|-----------------|
| Zīme | 1.2 | Izgatavotāja tipa simbols | | | AM I20 |
| | 1.3 | Piedziņa | | | Ar rokām |
| | 1.4 | Darbība | | | Roka |
| | 1.5 | Ietilpība / slodze | Q | kg | 2000 |
| | 1.6 | Slodzes centrs | c | mm | 610 |
| | 1.9 | Garenbāze | y | mm | 1245 |
| Svari | 2.1 | pašmasa | | kg | 75 |
| | 2.1.1 | Nesošais svars (ieskaitot akumulatoru) | | kg | 75 |
| Riteņi / apturēšana | 3.1 | Riepas | | | N-BN |
| | 3.2 | Riepas izmērs, priekšā | | | Ø 200x50 |
| | 3.3 | Riepu izmērs aizmugurē | | | Ø 80x65 |
| | 3.5 | Riteņi, skaits priekšā / aizmugurē (x = piedziņa) | | | 2/2 |
| | 3.6 | Mērītājs priekšā | b10 | mm | 120 |
| | 3.7 | Aizmugurējais gabarīts | b11 | mm | 360 |
| Pamata izmēri | 4.4 | Stroke (h3) | h3 | mm | 120 |
| | 4.9 | Jūgstieņa roktura augstums braukšanas stāvoklī min./maks. | h14 | mm | 1170 |
| | 4.14 | Statīva augstums pacelts | h12 | mm | 200 |
| | 4.15 | Augstums nolaists | h13 | mm | 85 |
| | 4.19 | kopējais garums | l1 | mm | 1555 |
| | 4.21.1 | kopējais platums | b1 | mm | 520 |
| | 4.22 | Fork izmēri | s/e/l | mm | 51 x 160 x 1220 |
| | 4.25 | Dakšas klīrenss | b5 | mm | 520 |
| | 4.32 | Centrālās garenbāzes klīrenss | m2 | mm | 38 |
| | 4.34.1 | Darba platums (palette 1000 x 1200 šķērsām) | Ast | mm | 1610 |

| | | | | | |
|---|--------|--|-----|-----|------------|
| Veiktspējas dati | 4.34.2 | Darba platums (palette 800x1200 gareniska) | Ast | mm | 1830 |
| | 4.35 | Pagrieziena rādiuss | Wa | mm | 1410 |
| | 5.3 | Ātruma samazināšana ar / bez kravas | | m/s | 0,1 / 0,05 |
| - Šajā tehnisko datu lapā saskaņā ar VDI direktīvu 2198 ir norādītas tikai standarta ierīces tehniskās vērtības. Ja attiecīgajai ierīcei ir uzmontēti citi riteņi, citi pacelšanas masti, papildierīces utt., spēkā var būt citas vērtības. | | | | | |

| | | | | | |
|---|---------------------|---|-------------|------|-----------------|
| Zīme | 1.2 | Izgatavotāja tipa simbols | | | AM I20 |
| | 1.3 | Piedziņa | | | Ar rokām |
| | 1.4 | Darbība | | | Roka |
| | 1.5 | Ietilpība / slodze | Q | kg | 2000 |
| | 1.6 | Slodzes centrs | c | mm | 610 |
| | 1.9 | Garenbāze | y | mm | 1245 |
| | Svari | 2.1 | pašmasa | | kg |
| 2.1.1 | | Nesošais svars (ieskaitot akumulatoru) | | kg | 75 |
| Riteņi / apturēšana | 3.1 | Riepas | | | V-BV |
| | 3.2 | Riepas izmērs, priekšā | | | Ø 200x50 |
| | 3.3 | Riepu izmērs aizmugurē | | | Ø 80x90 |
| | 3.5 | Riteņi, skaits priekšā / aizmugurē (x = piedziņa) | | | 2/2 |
| | 3.6 | Mērītājs priekšā | b10 | mm | 120 |
| | 3.7 | Aizmugurējais gabarīts | b11 | mm | 360 |
| | Pamata izmēri | 4.4 | Stroke (h3) | h3 | mm |
| 4.9 | | Jūgstieņa roktura augstums braukšanas stāvoklī min./maks. | h14 | mm | 1170 |
| 4.14 | | Stativa augstums pacelts | h12 | mm | 200 |
| 4.15 | | Augstums nolaists | h13 | mm | 85 |
| 4.19 | | kopējais garums | l1 | mm | 1555 |
| 4.21.1 | | kopējais platums | b1 | mm | 520 |
| 4.22 | | Fork izmēri | s/e/l | mm | 51 x 160 x 1220 |
| 4.25 | | Dakšas klīrenss | b5 | mm | 520 |
| 4.32 | | Centrālās garenbāzes klīrenss | m2 | mm | 38 |
| 4.34.1 | | Darba platums (palette 1000 x 1200 šķērsām) | Ast | mm | 1610 |
| 4.34.2 | | Darba platums (palette 800x1200 gareniska) | Ast | mm | 1830 |
| 4.35 | Pagrieziena rādiuss | Wa | mm | 1410 | |
| Veiktspējas dati | 5.3 | Ātruma samazināšana ar / bez kravas | | m/s | 0,1 / 0,05 |
| - Šajā tehnisko datu lapā saskaņā ar VDI direktīvu 2198 ir norādītas tikai standarta ierīces tehniskās vērtības. Ja attiecīgajai ierīcei ir uzmontēti citi riteņi, citi pacelšanas masti, papildierīces utt., spēkā var būt citas vērtības. | | | | | |

| | | | | | |
|------|-----|---------------------------|--|--|---------------|
| Zīme | 1.2 | Izgatavotāja tipa simbols | | | AM I20 |
|------|-----|---------------------------|--|--|---------------|

| | | | | | |
|---------------------|---------------------|---|-------|------|----------------|
| | 1.3 | Piedziņa | | | Ar rokām |
| | 1.4 | Darbība | | | Roka |
| | 1.5 | Ietilpība / slodze | Q | kg | 2000 |
| | 1.6 | Slodzes centrs | c | mm | 405 |
| | 1.9 | Garenbāze | y | mm | 835 |
| Svari | 2.1 | pašmasa | | kg | 65 |
| | 2.1.1 | Nesošais svars (ieskaitot akumulatoru) | | kg | 65 |
| Riteņi / apturēšana | 3.1 | Riepas | | | N-GN |
| | 3.2 | Riepas izmērs, priekšā | | | Ø 200x50 |
| | 3.3 | Riepu izmērs aizmugurē | | | Ø 80x90 |
| | 3.5 | Riteņi, skaits priekšā / aizmugurē (x = piedziņa) | | | 2/2 |
| | 3.6 | Mērītājs priekšā | b10 | mm | 120 |
| | 3.7 | Aizmugurējais gabarīts | b11 | mm | 520 |
| Pamata izmēri | 4.4 | Stroke (h3) | h3 | mm | 120 |
| | 4.9 | Jūgstieņa roktura augstums braukšanas stāvoklī min./maks. | h14 | mm | 1170 |
| | 4.14 | Statīva augstums pacelts | h12 | mm | 200 |
| | 4.15 | Augstums nolaists | h13 | mm | 85 |
| | 4.19 | kopējais garums | l1 | mm | 1145 |
| | 4.21.1 | kopējais platums | b1 | mm | 680 |
| | 4.22 | Fork izmēri | s/e/l | mm | 51 x 160 x 810 |
| | 4.25 | Dakšas klirens | b5 | mm | 680 |
| | 4.32 | Centrālās garenbāzes klirens | m2 | mm | 38 |
| | 4.34.1 | Darba platums (palete 1000 x 1200 šķērsām) | Ast | mm | 1610 |
| | 4.34.2 | Darba platums (palete 800x1200 gareniska) | Ast | mm | 1810 |
| 4.35 | Pagrieziena rādiuss | Wa | mm | 1000 | |
| Veiktspējas dati | 5.3 | Ātruma samazināšana ar / bez kravas | | m/s | 0,1 / 0,05 |

- Šajā tehnisko datu lapā saskaņā ar VDI direktīvu 2198 ir norādītas tikai standarta ierīces tehniskās vērtības. Ja attiecīgajai ierīcei ir uzmontēti citi riteņi, citi pacelšanas masti, papildierīces utt., spēkā var būt citas vērtības.

| | | | | | |
|---------------------|-------|--|---|----|---------------|
| Zīme | 1.2 | Izgatavotāja tipa simbols | | | AM I20 |
| | 1.3 | Piedziņa | | | Ar rokām |
| | 1.4 | Darbība | | | Roka |
| | 1.5 | Ietilpība / slodze | Q | kg | 2000 |
| | 1.6 | Slodzes centrs | c | mm | 405 |
| | 1.9 | Garenbāze | y | mm | 835 |
| Svari | 2.1 | pašmasa | | kg | 65 |
| | 2.1.1 | Nesošais svars (ieskaitot akumulatoru) | | kg | 65 |
| Riteņi / apturēšana | 3.1 | Riepas | | | V-GV |
| | 3.2 | Riepas izmērs, priekšā | | | Ø 200x50 |

| | | | | | |
|---------------|------------------|---|-------------------------------------|----|----------------|
| | 3.3 | Riepu izmērs aizmugurē | | | Ø 80x90 |
| | 3.5 | Riteņi, skaits priekšā / aizmugurē (x = piedziņa) | | | 2/2 |
| | 3.6 | Mērītājs priekšā | b10 | mm | 120 |
| | 3.7 | Aizmugurējais gabarīts | b11 | mm | 520 |
| Pamata izmēri | 4.4 | Stroke (h3) | h3 | mm | 120 |
| | 4.9 | Jūgstieņa roktura augstums braukšanas stāvoklī min./maks. | h14 | mm | 1170 |
| | 4.14 | Statīva augstums pacelts | h12 | mm | 200 |
| | 4.15 | Augstums nolaists | h13 | mm | 85 |
| | 4.19 | kopējais garums | l1 | mm | 1145 |
| | 4.21.1 | kopējais platums | b1 | mm | 680 |
| | 4.22 | Fork izmēri | s/e/l | mm | 51 x 160 x 810 |
| | 4.25 | Dakšas klirens | b5 | mm | 680 |
| | 4.32 | Centrālās garenbāzes klirens | m2 | mm | 38 |
| | 4.34.1 | Darba platums (paleta 1000 x 1200 šķērsām) | Ast | mm | 1610 |
| | 4.34.2 | Darba platums (paleta 800x1200 gareniska) | Ast | mm | 1810 |
| | 4.35 | Pagrieziena rādiuss | Wa | mm | 1000 |
| | Veiktspējas dati | 5.3 | Ātruma samazināšana ar / bez kravas | | m/s |

- Šajā tehnisko datu lapā saskaņā ar VDI direktīvu 2198 ir norādītas tikai standarta ierīces tehniskās vērtības. Ja attiecīgajai ierīcei ir uzmontēti citi riteņi, citi pacelšanas masti, papildierīces utt., spēkā var būt citas vērtības.

| | | | | | |
|---------------------|--|---|-------|------|----------------|
| Zīme | 1.2 | Izgatavotāja tipa simbols | | | AM 120 |
| | 1.3 | Piedziņa | | | Ar rokām |
| | 1.4 | Darbība | | | Roka |
| | 1.5 | Ietilpība / slodze | Q | kg | 2000 |
| | 1.6 | Slodzes centrs | c | mm | 405 |
| | 1.9 | Garenbāze | y | mm | 835 |
| Svari | 2.1 | pašmasa | | kg | 69 |
| | 2.1.1 | Nesošais svars (ieskaitot akumulatoru) | | kg | 69 |
| Riteņi / apturēšana | 3.1 | Riepas | | | V-BV |
| | 3.2 | Riepas izmērs, priekšā | | | Ø 200x50 |
| | 3.3 | Riepu izmērs aizmugurē | | | Ø 80x70 |
| | 3.5 | Riteņi, skaits priekšā / aizmugurē (x = piedziņa) | | | 2/2 |
| | 3.6 | Mērītājs priekšā | b10 | mm | 120 |
| | 3.7 | Aizmugurējais gabarīts | b11 | mm | 520 |
| Pamata izmēri | 4.4 | Stroke (h3) | h3 | mm | 120 |
| | 4.9 | Jūgstieņa roktura augstums braukšanas stāvoklī min./maks. | h14 | mm | 1170 |
| | 4.14 | Statīva augstums pacelts | h12 | mm | 200 |
| | 4.15 | Augstums nolaists | h13 | mm | 85 |
| | 4.19 | kopējais garums | l1 | mm | 1145 |
| | 4.21.1 | kopējais platums | b1 | mm | 680 |
| | 4.22 | Fork izmēri | s/e/l | mm | 51 x 160 x 810 |
| | 4.25 | Dakšas klirens | b5 | mm | 680 |
| | 4.32 | Centrālās garenbāzes klirens | m2 | mm | 38 |
| 4.34.1 | Darba platums (paleta 1000 x 1200 šķērsām) | Ast | mm | 1610 | |

| | | | | | |
|---|--------|--|-----|-----|------------|
| Veiktspējas dati | 4.34.2 | Darba platums (palette 800x1200 gareniska) | Ast | mm | 1810 |
| | 4.35 | Pagrieziena rādiuss | Wa | mm | 1000 |
| | 5.3 | Ātruma samazināšana ar / bez kravas | | m/s | 0,1 / 0,05 |
| - Šajā tehnisko datu lapā saskaņā ar VDI direktīvu 2198 ir norādītas tikai standarta ierīces tehniskās vērtības. Ja attiecīgajai ierīcei ir uzmontēti citi riteņi, citi pacelšanas masti, papildierīces utt., spēkā var būt citas vērtības. | | | | | |

| | | | | | |
|---------------------|---|---|-------------|-----|----------------|
| Zīme | 1.2 | Izgatavotāja tipa simbols | | | AM 120 |
| | 1.3 | Piedziņa | | | Ar rokām |
| | 1.4 | Darbība | | | Roka |
| | 1.5 | Ietilpība / slodze | Q | kg | 2000 |
| | 1.6 | Slodzes centrs | c | mm | 405 |
| | 1.9 | Garenbāze | y | mm | 835 |
| | Svari | 2.1 | pašmasa | | kg |
| 2.1.1 | | Nesošais svars (ieskaitot akumulatoru) | | kg | 69 |
| Riteņi / apturēšana | 3.1 | Riepas | | | N-BN |
| | 3.2 | Riepas izmērs, priekšā | | | Ø 200x50 |
| | 3.3 | Riepu izmērs aizmugurē | | | Ø 80x65 |
| | 3.5 | Riteņi, skaits priekšā / aizmugurē (x = piedziņa) | | | 2/2 |
| | 3.6 | Mērītājs priekšā | b10 | mm | 120 |
| | 3.7 | Aizmugurējais gabarīts | b11 | mm | 520 |
| | Pamata izmēri | 4.4 | Stroke (h3) | h3 | mm |
| 4.9 | | Jūgstieņa roktura augstums braukšanas stāvoklī min./maks. | h14 | mm | 1170 |
| 4.14 | | Stativa augstums pacelts | h12 | mm | 200 |
| 4.15 | | Augstums nolaists | h13 | mm | 85 |
| 4.19 | | kopējais garums | l1 | mm | 1145 |
| 4.21.1 | | kopējais platums | b1 | mm | 680 |
| 4.22 | | Fork izmēri | s/e/l | mm | 51 x 160 x 810 |
| 4.25 | | Dakšas klīrenss | b5 | mm | 680 |
| 4.32 | | Centrālās garenbāzes klīrenss | m2 | mm | 38 |
| 4.34.1 | | Darba platums (palette 1000 x 1200 šķērsām) | Ast | mm | 1610 |
| 4.34.2 | | Darba platums (palette 800x1200 gareniska) | Ast | mm | 1810 |
| Veiktspējas dati | 5.3 | Ātruma samazināšana ar / bez kravas | | m/s | 0,1 / 0,05 |
| | - Šajā tehnisko datu lapā saskaņā ar VDI direktīvu 2198 ir norādītas tikai standarta ierīces tehniskās vērtības. Ja attiecīgajai ierīcei ir uzmontēti citi riteņi, citi pacelšanas masti, papildierīces utt., spēkā var būt citas vērtības. | | | | |

| | | | | | |
|------|-----|---------------------------|--|--|---------------|
| Zīme | 1.2 | Izgatavotāja tipa simbols | | | AM 120 |
|------|-----|---------------------------|--|--|---------------|

| | | | | | |
|---------------------|---------------------|---|-------|------|----------------|
| | 1.3 | Piedziņa | | | Ar rokām |
| | 1.4 | Darbība | | | Roka |
| | 1.5 | Ietilpība / slodze | Q | kg | 2000 |
| | 1.6 | Slodzes centrs | c | mm | 485 |
| | 1.9 | Garenbāze | y | mm | 995 |
| Svari | 2.1 | pašmasa | | kg | 69 |
| | 2.1.1 | Nesošais svars (ieskaitot akumulatoru) | | kg | 69 |
| Riteņi / apturēšana | 3.1 | Riepas | | | N-GN |
| | 3.2 | Riepas izmērs, priekšā | | | Ø 200x50 |
| | 3.3 | Riepu izmērs aizmugurē | | | Ø 80x90 |
| | 3.5 | Riteņi, skaits priekšā / aizmugurē (x = piedziņa) | | | 2/2 |
| | 3.6 | Mērītājs priekšā | b10 | mm | 120 |
| | 3.7 | Aizmugurējais gabarīts | b11 | mm | 520 |
| Pamata izmēri | 4.4 | Stroke (h3) | h3 | mm | 120 |
| | 4.9 | Jūgstieņa roktura augstums braukšanas stāvoklī min./maks. | h14 | mm | 1170 |
| | 4.14 | Statīva augstums pacelts | h12 | mm | 200 |
| | 4.15 | Augstums nolaists | h13 | mm | 85 |
| | 4.19 | kopējais garums | l1 | mm | 1305 |
| | 4.21.1 | kopējais platums | b1 | mm | 680 |
| | 4.22 | Fork izmēri | s/e/l | mm | 51 x 160 x 970 |
| | 4.25 | Dakšas klirens | b5 | mm | 680 |
| | 4.32 | Centrālās garenbāzes klirens | m2 | mm | 38 |
| | 4.34.1 | Darba platums (palette 1000 x 1200 šķērsām) | Ast | mm | 1610 |
| | 4.34.2 | Darba platums (palette 800x1200 gareniska) | Ast | mm | 1810 |
| 4.35 | Pagrieziena rādiuss | Wa | mm | 1160 | |
| Veiktspējas dati | 5.3 | Ātruma samazināšana ar / bez kravas | | m/s | 0,1 / 0,05 |

- Šajā tehnisko datu lapā saskaņā ar VDI direktīvu 2198 ir norādītas tikai standarta ierīces tehniskās vērtības. Ja attiecīgajai ierīcei ir uzmontēti citi riteņi, citi pacelšanas masti, papildierīces utt., spēkā var būt citas vērtības.

| | | | | | |
|---------------------|-------|--|---|----|---------------|
| Zīme | 1.2 | Izgatavotāja tipa simbols | | | AM I20 |
| | 1.3 | Piedziņa | | | Ar rokām |
| | 1.4 | Darbība | | | Roka |
| | 1.5 | Ietilpība / slodze | Q | kg | 2000 |
| | 1.6 | Slodzes centrs | c | mm | 485 |
| | 1.9 | Garenbāze | y | mm | 995 |
| Svari | 2.1 | pašmasa | | kg | 69 |
| | 2.1.1 | Nesošais svars (ieskaitot akumulatoru) | | kg | 69 |
| Riteņi / apturēšana | 3.1 | Riepas | | | V-GV |
| | 3.2 | Riepas izmērs, priekšā | | | Ø 200x50 |

| | | | | | |
|------------------|--------|---|-------|-----|----------------|
| | 3.3 | Riepu izmērs aizmugurē | | | Ø 80x90 |
| | 3.5 | Riteņi, skaits priekšā / aizmugurē (x = piedziņa) | | | 2/2 |
| | 3.6 | Mērītājs priekšā | b10 | mm | 120 |
| | 3.7 | Aizmugurējais gabarīts | b11 | mm | 520 |
| Pamata izmēri | 4.4 | Stroke (h3) | h3 | mm | 120 |
| | 4.9 | Jūgstieņa roktura augstums braukšanas stāvoklī min./maks. | h14 | mm | 1170 |
| | 4.14 | Statīva augstums pacelts | h12 | mm | 200 |
| | 4.15 | Augstums nolaists | h13 | mm | 85 |
| | 4.19 | kopējais garums | l1 | mm | 1305 |
| | 4.21.1 | kopējais platums | b1 | mm | 680 |
| | 4.22 | Fork izmēri | s/e/l | mm | 51 x 160 x 970 |
| | 4.25 | Dakšas klīrenss | b5 | mm | 680 |
| | 4.32 | Centrālās garenbāzes klīrenss | m2 | mm | 38 |
| | 4.34.1 | Darba platums (palette 1000 x 1200 šķērsām) | Ast | mm | 1610 |
| | 4.34.2 | Darba platums (palette 800x1200 gareniska) | Ast | mm | 1810 |
| | 4.35 | Pagrieziena rādiuss | Wa | mm | 1160 |
| Veiktspējas dati | 5.3 | Ātruma samazināšana ar / bez kravas | | m/s | 0,1 / 0,05 |

- Šajā tehnisko datu lapā saskaņā ar VDI direktīvu 2198 ir norādītas tikai standarta ierīces tehniskās vērtības. Ja attiecīgajai ierīcei ir uzmontēti citi riteņi, citi pacelšanas masti, papildierīces utt., spēkā var būt citas vērtības.

| | | | | | |
|---------------------|--------|---|-------|----|----------------|
| Zīme | 1.2 | Izgatavotāja tipa simbols | | | AM 120 |
| | 1.3 | Piedziņa | | | Ar rokām |
| | 1.4 | Darbība | | | Roka |
| | 1.5 | Ietilpība / slodze | Q | kg | 2000 |
| | 1.6 | Slodzes centrs | c | mm | 485 |
| | 1.9 | Garenbāze | y | mm | 995 |
| Svari | 2.1 | pašmasa | | kg | 72 |
| | 2.1.1 | Nesošais svars (ieskaitot akumulatoru) | | kg | 72 |
| Riteņi / apturēšana | 3.1 | Riepas | | | N-BN |
| | 3.2 | Riepas izmērs, priekšā | | | Ø 200x50 |
| | 3.3 | Riepu izmērs aizmugurē | | | Ø 80x65 |
| | 3.5 | Riteņi, skaits priekšā / aizmugurē (x = piedziņa) | | | 2/2 |
| | 3.6 | Mērītājs priekšā | b10 | mm | 120 |
| | 3.7 | Aizmugurējais gabarīts | b11 | mm | 520 |
| Pamata izmēri | 4.4 | Stroke (h3) | h3 | mm | 120 |
| | 4.9 | Jūgstieņa roktura augstums braukšanas stāvoklī min./maks. | h14 | mm | 1170 |
| | 4.14 | Statīva augstums pacelts | h12 | mm | 200 |
| | 4.15 | Augstums nolaists | h13 | mm | 85 |
| | 4.19 | kopējais garums | l1 | mm | 1305 |
| | 4.21.1 | kopējais platums | b1 | mm | 680 |
| | 4.22 | Fork izmēri | s/e/l | mm | 51 x 160 x 970 |
| | 4.25 | Dakšas klīrenss | b5 | mm | 680 |
| | 4.32 | Centrālās garenbāzes klīrenss | m2 | mm | 38 |
| | 4.34.1 | Darba platums (palette 1000 x 1200 šķērsām) | Ast | mm | 1610 |

| | | | | | |
|---|--------|--|-----|-----|------------|
| Veiktspējas dati | 4.34.2 | Darba platums (palette 800x1200 gareniska) | Ast | mm | 1810 |
| | 4.35 | Pagrieziena rādiuss | Wa | mm | 1160 |
| | 5.3 | Ātruma samazināšana ar / bez kravas | | m/s | 0,1 / 0,05 |
| - Šajā tehnisko datu lapā saskaņā ar VDI direktīvu 2198 ir norādītas tikai standarta ierīces tehniskās vērtības. Ja attiecīgajai ierīcei ir uzmontēti citi riteņi, citi pacelšanas masti, papildierīces utt., spēkā var būt citas vērtības. | | | | | |

| | | | | | |
|---|---------------|---|-------------|-----|----------------|
| Zīme | 1.2 | Izgatavotāja tipa simbols | | | AM I20 |
| | 1.3 | Piedzīņa | | | Ar rokām |
| | 1.4 | Darbība | | | Roka |
| | 1.5 | Ietilpība / slodze | Q | kg | 2000 |
| | 1.6 | Slodzes centrs | c | mm | 485 |
| | 1.9 | Garenbāze | y | mm | 995 |
| | Svari | 2.1 | pašmasa | | kg |
| 2.1.1 | | Nesošais svars (ieskaitot akumulatoru) | | kg | 72 |
| Riteņi / apturēšana | 3.1 | Riepas | | | V-BV |
| | 3.2 | Riepas izmērs, priekšā | | | Ø 200x50 |
| | 3.3 | Riepu izmērs aizmugurē | | | Ø 80x70 |
| | 3.5 | Riteņi, skaits priekšā / aizmugurē (x = piedziņa) | | | 2/2 |
| | 3.6 | Mērītājs priekšā | b10 | mm | 120 |
| | 3.7 | Aizmugurējais gabarīts | b11 | mm | 520 |
| | Pamata izmēri | 4.4 | Stroke (h3) | h3 | mm |
| 4.9 | | Jūgstieņa roktura augstums braukšanas stāvoklī min./maks. | h14 | mm | 1170 |
| 4.14 | | Stativa augstums pacelts | h12 | mm | 200 |
| 4.15 | | Augstums nolaists | h13 | mm | 85 |
| 4.19 | | kopējais garums | l1 | mm | 1305 |
| 4.21.1 | | kopējais platums | b1 | mm | 680 |
| 4.22 | | Fork izmēri | s/e/l | mm | 51 x 160 x 970 |
| 4.25 | | Dakšas klīrenss | b5 | mm | 680 |
| 4.32 | | Centrālās garenbāzes klīrenss | m2 | mm | 38 |
| 4.34.1 | | Darba platums (palette 1000 x 1200 šķērsām) | Ast | mm | 1610 |
| 4.34.2 | | Darba platums (palette 800x1200 gareniska) | Ast | mm | 1810 |
| Veiktspējas dati | 4.35 | Pagrieziena rādiuss | Wa | mm | 1160 |
| | 5.3 | Ātruma samazināšana ar / bez kravas | | m/s | 0,1 / 0,05 |
| - Šajā tehnisko datu lapā saskaņā ar VDI direktīvu 2198 ir norādītas tikai standarta ierīces tehniskās vērtības. Ja attiecīgajai ierīcei ir uzmontēti citi riteņi, citi pacelšanas masti, papildierīces utt., spēkā var būt citas vērtības. | | | | | |

| | | | | | |
|------|-----|---------------------------|--|--|---------------|
| Zīme | 1.2 | Izgatavotāja tipa simbols | | | AM I20 |
|------|-----|---------------------------|--|--|---------------|

| | | | | | |
|---------------------|---------------------|---|-------|------|-----------------|
| | 1.3 | Piedzīņa | | | Ar rokām |
| | 1.4 | Darbība | | | Roka |
| | 1.5 | Ietilpība / slodze | Q | kg | 2000 |
| | 1.6 | Slodzes centrs | c | mm | 570 |
| | 1.9 | Garenbāze | y | mm | 1165 |
| Svari | 2.1 | pašmasa | | kg | 75 |
| | 2.1.1 | Nesošais svars (ieskaitot akumulatoru) | | kg | 75 |
| Riteņi / apturēšana | 3.1 | Riepas | | | N-GN |
| | 3.2 | Riepas izmērs, priekšā | | | Ø 200x50 |
| | 3.3 | Riepu izmērs aizmugurē | | | Ø 80x90 |
| | 3.5 | Riteņi, skaits priekšā / aizmugurē (x = piedziņa) | | | 2/2 |
| | 3.6 | Mērītājs priekšā | b10 | mm | 120 |
| | 3.7 | Aizmugurējais gabarīts | b11 | mm | 520 |
| Pamata izmēri | 4.4 | Stroke (h3) | h3 | mm | 120 |
| | 4.9 | Jūgstieņa roktura augstums braukšanas stāvoklī min./maks. | h14 | mm | 1170 |
| | 4.14 | Statīva augstums pacelts | h12 | mm | 200 |
| | 4.15 | Augstums nolaists | h13 | mm | 85 |
| | 4.19 | kopējais garums | l1 | mm | 1475 |
| | 4.21.1 | kopējais platums | b1 | mm | 680 |
| | 4.22 | Fork izmēri | s/e/l | mm | 51 x 160 x 1140 |
| | 4.25 | Dakšas klirens | b5 | mm | 680 |
| | 4.32 | Centrālās garenbāzes klirens | m2 | mm | 38 |
| | 4.34.1 | Darba platums (palette 1000 x 1200 šķērsām) | Ast | mm | 1610 |
| | 4.34.2 | Darba platums (palette 800x1200 gareniska) | Ast | mm | 1810 |
| 4.35 | Pagrieziena rādiuss | Wa | mm | 1330 | |
| Veiktspējas dati | 5.3 | Ātruma samazināšana ar / bez kravas | | m/s | 0,1 / 0,05 |

- Šajā tehnisko datu lapā saskaņā ar VDI direktīvu 2198 ir norādītas tikai standarta ierīces tehniskās vērtības. Ja attiecīgajai ierīcei ir uzmontēti citi riteņi, citi pacelšanas masti, papildierīces utt., spēkā var būt citas vērtības.

| | | | | | |
|---------------------|-------|--|---|----|---------------|
| Zīme | 1.2 | Izgatavotāja tipa simbols | | | AM I20 |
| | 1.3 | Piedzīņa | | | Ar rokām |
| | 1.4 | Darbība | | | Roka |
| | 1.5 | Ietilpība / slodze | Q | kg | 2000 |
| | 1.6 | Slodzes centrs | c | mm | 570 |
| | 1.9 | Garenbāze | y | mm | 1165 |
| Svari | 2.1 | pašmasa | | kg | 75 |
| | 2.1.1 | Nesošais svars (ieskaitot akumulatoru) | | kg | 75 |
| Riteņi / apturēšana | 3.1 | Riepas | | | V-GV |
| | 3.2 | Riepas izmērs, priekšā | | | Ø 200x50 |

| | | | | | |
|------------------|--------|---|-------|-----|-----------------|
| | 3.3 | Riepu izmērs aizmugurē | | | Ø 80x90 |
| | 3.5 | Riteņi, skaits priekšā / aizmugurē (x = piedziņa) | | | 2/2 |
| | 3.6 | Mērītājs priekšā | b10 | mm | 120 |
| | 3.7 | Aizmugurējais gabarīts | b11 | mm | 520 |
| Pamata izmēri | 4.4 | Stroke (h3) | h3 | mm | 120 |
| | 4.9 | Jūgstieņa roktura augstums braukšanas stāvoklī min./maks. | h14 | mm | 1170 |
| | 4.14 | Statīva augstums pacelts | h12 | mm | 200 |
| | 4.15 | Augstums nolaists | h13 | mm | 85 |
| | 4.19 | kopējais garums | l1 | mm | 1475 |
| | 4.21.1 | kopējais platums | b1 | mm | 680 |
| | 4.22 | Fork izmēri | s/e/l | mm | 51 x 160 x 1140 |
| | 4.25 | Dakšas klīrenss | b5 | mm | 680 |
| | 4.32 | Centrālās garenbāzes klīrenss | m2 | mm | 38 |
| | 4.34.1 | Darba platums (paletes 1000 x 1200 šķērsām) | Ast | mm | 1610 |
| | 4.34.2 | Darba platums (paletes 800x1200 gareniska) | Ast | mm | 1810 |
| | 4.35 | Pagrieziena rādiuss | Wa | mm | 1330 |
| Veiktspējas dati | 5.3 | Ātruma samazināšana ar / bez kravas | | m/s | 0,1 / 0,05 |

- Šajā tehnisko datu lapā saskaņā ar VDI direktīvu 2198 ir norādītas tikai standarta ierīces tehniskās vērtības. Ja attiecīgajai ierīcei ir uzmontēti citi riteņi, citi pacelšanas masti, papildierīces utt., spēkā var būt citas vērtības.

| | | | | | |
|---------------------|--------|---|-------|----|-----------------|
| Zīme | 1.2 | Izgatavotāja tipa simbols | | | AM I20 |
| | 1.3 | Piedziņa | | | Ar rokām |
| | 1.4 | Darbība | | | Roka |
| | 1.5 | Ietilpība / slodze | Q | kg | 2000 |
| | 1.6 | Slodzes centrs | c | mm | 570 |
| | 1.9 | Garenbāze | y | mm | 1165 |
| Svari | 2.1 | pašmasa | | kg | 78 |
| | 2.1.1 | Nesošais svars (ieskaitot akumulatoru) | | kg | 78 |
| Riteņi / apturēšana | 3.1 | Riepas | | | N-BN |
| | 3.2 | Riepas izmērs, priekšā | | | Ø 200x50 |
| | 3.3 | Riepu izmērs aizmugurē | | | Ø 80x65 |
| | 3.5 | Riteņi, skaits priekšā / aizmugurē (x = piedziņa) | | | 2/2 |
| | 3.6 | Mērītājs priekšā | b10 | mm | 120 |
| | 3.7 | Aizmugurējais gabarīts | b11 | mm | 520 |
| Pamata izmēri | 4.4 | Stroke (h3) | h3 | mm | 120 |
| | 4.9 | Jūgstieņa roktura augstums braukšanas stāvoklī min./maks. | h14 | mm | 1170 |
| | 4.14 | Statīva augstums pacelts | h12 | mm | 200 |
| | 4.15 | Augstums nolaists | h13 | mm | 85 |
| | 4.19 | kopējais garums | l1 | mm | 1475 |
| | 4.21.1 | kopējais platums | b1 | mm | 680 |
| | 4.22 | Fork izmēri | s/e/l | mm | 51 x 160 x 1140 |
| | 4.25 | Dakšas klīrenss | b5 | mm | 680 |
| | 4.32 | Centrālās garenbāzes klīrenss | m2 | mm | 38 |
| | 4.34.1 | Darba platums (paletes 1000 x 1200 šķērsām) | Ast | mm | 1610 |

| | | | | | |
|------------------|--------|--|-----|-----|------------|
| Veiktspējas dati | 4.34.2 | Darba platums (palette 800x1200 gareniska) | Ast | mm | 1810 |
| | 4.35 | Pagrieziena rādiuss | Wa | mm | 1330 |
| | 5.3 | Ātruma samazināšana ar / bez kravas | | m/s | 0,1 / 0,05 |

- Šajā tehnisko datu lapā saskaņā ar VDI direktīvu 2198 ir norādītas tikai standarta ierīces tehniskās vērtības. Ja attiecīgajai ierīcei ir uzmontēti citi riteņi, citi pacelšanas masti, papildierīces utt., spēkā var būt citas vērtības.

| | | | | | |
|---------------------|--------|---|---------|-----|-----------------|
| Zīme | 1.2 | Izgatavotāja tipa simbols | | | AM I20 |
| | 1.3 | Piedzīņa | | | Ar rokām |
| | 1.4 | Darbība | | | Roka |
| | 1.5 | Ietilpība / slodze | Q | kg | 2000 |
| | 1.6 | Slodzes centrs | c | mm | 570 |
| | 1.9 | Garenbāze | y | mm | 1165 |
| | Svari | 2.1 | pašmasa | | kg |
| 2.1.1 | | Nesošais svars (ieskaitot akumulatoru) | | kg | 78 |
| Riteņi / apturēšana | 3.1 | Riepas | | | V-BV |
| | 3.2 | Riepas izmērs, priekšā | | | Ø 200x50 |
| | 3.3 | Riepu izmērs aizmugurē | | | Ø 80x70 |
| | 3.5 | Riteņi, skaits priekšā / aizmugurē (x = piedziņa) | | | 2/2 |
| | 3.6 | Mērītājs priekšā | b10 | mm | 120 |
| | 3.7 | Aizmugurējais gabarīts | b11 | mm | 520 |
| Pamata izmēri | 4.4 | Stroke (h3) | h3 | mm | 120 |
| | 4.9 | Jūgstieņa roktura augstums braukšanas stāvoklī min./maks. | h14 | mm | 1170 |
| | 4.14 | Stativa augstums pacelts | h12 | mm | 200 |
| | 4.15 | Augstums nolaists | h13 | mm | 85 |
| | 4.19 | kopējais garums | l1 | mm | 1475 |
| | 4.21.1 | kopējais platums | b1 | mm | 680 |
| | 4.22 | Fork izmēri | s/e/l | mm | 51 x 160 x 1140 |
| | 4.25 | Dakšas klīrenss | b5 | mm | 680 |
| | 4.32 | Centrālās garenbāzes klīrenss | m2 | mm | 38 |
| | 4.34.1 | Darba platums (palette 1000 x 1200 šķērsām) | Ast | mm | 1610 |
| Veiktspējas dati | 4.34.2 | Darba platums (palette 800x1200 gareniska) | Ast | mm | 1810 |
| | 4.35 | Pagrieziena rādiuss | Wa | mm | 1330 |
| | 5.3 | Ātruma samazināšana ar / bez kravas | | m/s | 0,1 / 0,05 |

- Šajā tehnisko datu lapā saskaņā ar VDI direktīvu 2198 ir norādītas tikai standarta ierīces tehniskās vērtības. Ja attiecīgajai ierīcei ir uzmontēti citi riteņi, citi pacelšanas masti, papildierīces utt., spēkā var būt citas vērtības.

| | | | | | |
|------|-----|---------------------------|--|--|---------------|
| Zīme | 1.2 | Izgatavotāja tipa simbols | | | AM I20 |
|------|-----|---------------------------|--|--|---------------|

| | | | | | |
|---------------------|---------------------|---|-------|------|-----------------|
| | 1.3 | Piedzīņa | | | Ar rokām |
| | 1.4 | Darbība | | | Roka |
| | 1.5 | Ietilpība / slodze | Q | kg | 2000 |
| | 1.6 | Slodzes centrs | c | mm | 610 |
| | 1.9 | Garenbāze | y | mm | 1245 |
| Svari | 2.1 | pašmasa | | kg | 78 |
| | 2.1.1 | Nesošais svars (ieskaitot akumulatoru) | | kg | 78 |
| Riteņi / apturēšana | 3.1 | Riepas | | | N-GN |
| | 3.2 | Riepas izmērs, priekšā | | | Ø 200x50 |
| | 3.3 | Riepu izmērs aizmugurē | | | Ø 80x90 |
| | 3.5 | Riteņi, skaits priekšā / aizmugurē (x = piedziņa) | | | 2/2 |
| | 3.6 | Mērītājs priekšā | b10 | mm | 120 |
| | 3.7 | Aizmugurējais gabarīts | b11 | mm | 520 |
| Pamata izmēri | 4.4 | Stroke (h3) | h3 | mm | 120 |
| | 4.9 | Jūgstieņa roktura augstums braukšanas stāvoklī min./maks. | h14 | mm | 1170 |
| | 4.14 | Statīva augstums pacelts | h12 | mm | 200 |
| | 4.15 | Augstums nolaists | h13 | mm | 85 |
| | 4.19 | kopējais garums | l1 | mm | 1555 |
| | 4.21.1 | kopējais platums | b1 | mm | 680 |
| | 4.22 | Fork izmēri | s/e/l | mm | 51 x 160 x 1220 |
| | 4.25 | Dakšas klirens | b5 | mm | 680 |
| | 4.32 | Centrālās garenbāzes klirens | m2 | mm | 38 |
| | 4.34.1 | Darba platums (palete 1000 x 1200 šķērsām) | Ast | mm | 1610 |
| | 4.34.2 | Darba platums (palete 800x1200 gareniska) | Ast | mm | 1830 |
| 4.35 | Pagrieziena rādiuss | Wa | mm | 1410 | |
| Veiktspējas dati | 5.3 | Ātruma samazināšana ar / bez kravas | | m/s | 0,1 / 0,05 |

- Šajā tehnisko datu lapā saskaņā ar VDI direktīvu 2198 ir norādītas tikai standarta ierīces tehniskās vērtības. Ja attiecīgajai ierīcei ir uzmontēti citi riteņi, citi pacelšanas masti, papildierīces utt., spēkā var būt citas vērtības.

| | | | | | |
|---------------------|-------|--|---|----|---------------|
| Zīme | 1.2 | Izgatavotāja tipa simbols | | | AM I20 |
| | 1.3 | Piedzīņa | | | Ar rokām |
| | 1.4 | Darbība | | | Roka |
| | 1.5 | Ietilpība / slodze | Q | kg | 2000 |
| | 1.6 | Slodzes centrs | c | mm | 610 |
| | 1.9 | Garenbāze | y | mm | 1245 |
| Svari | 2.1 | pašmasa | | kg | 78 |
| | 2.1.1 | Nesošais svars (ieskaitot akumulatoru) | | kg | 78 |
| Riteņi / apturēšana | 3.1 | Riepas | | | V-GV |
| | 3.2 | Riepas izmērs, priekšā | | | Ø 200x50 |

| | | | | | |
|------------------|--------|---|-------|-----|-----------------|
| | 3.3 | Riepu izmērs aizmugurē | | | Ø 80x90 |
| | 3.5 | Riteņi, skaits priekšā / aizmugurē (x = piedziņa) | | | 2/2 |
| | 3.6 | Mērītājs priekšā | b10 | mm | 120 |
| | 3.7 | Aizmugurējais gabarīts | b11 | mm | 520 |
| Pamata izmēri | 4.4 | Stroke (h3) | h3 | mm | 120 |
| | 4.9 | Jūgstieņa roktura augstums braukšanas stāvoklī min./maks. | h14 | mm | 1170 |
| | 4.14 | Statīva augstums pacelts | h12 | mm | 200 |
| | 4.15 | Augstums nolaists | h13 | mm | 85 |
| | 4.19 | kopējais garums | l1 | mm | 1555 |
| | 4.21.1 | kopējais platums | b1 | mm | 680 |
| | 4.22 | Fork izmēri | s/e/l | mm | 51 x 160 x 1220 |
| | 4.25 | Dakšas klīrenss | b5 | mm | 680 |
| | 4.32 | Centrālās garenbāzes klīrenss | m2 | mm | 38 |
| | 4.34.1 | Darba platums (palette 1000 x 1200 šķērsām) | Ast | mm | 1610 |
| | 4.34.2 | Darba platums (palette 800x1200 gareniska) | Ast | mm | 1830 |
| | 4.35 | Pagrieziena rādiuss | Wa | mm | 1410 |
| Veiktspējas dati | 5.3 | Ātruma samazināšana ar / bez kravas | | m/s | 0,1 / 0,05 |

- Šajā tehnisko datu lapā saskaņā ar VDI direktīvu 2198 ir norādītas tikai standarta ierīces tehniskās vērtības. Ja attiecīgajai ierīcei ir uzmontēti citi riteņi, citi pacelšanas masti, papildierīces utt., spēkā var būt citas vērtības.

| | | | | | |
|---------------------|--------|---|-------|----|-----------------|
| Zīme | 1.2 | Izgatavotāja tipa simbols | | | AM I20 |
| | 1.3 | Piedziņa | | | Ar rokām |
| | 1.4 | Darbība | | | Roka |
| | 1.5 | Ietilpība / slodze | Q | kg | 2000 |
| | 1.6 | Slodzes centrs | c | mm | 610 |
| | 1.9 | Garenbāze | y | mm | 1245 |
| Svari | 2.1 | pašmasa | | kg | 78 |
| | 2.1.1 | Nesošais svars (ieskaitot akumulatoru) | | kg | 78 |
| Riteņi / apturēšana | 3.1 | Riepas | | | V-BV |
| | 3.2 | Riepas izmērs, priekšā | | | Ø 200x50 |
| | 3.3 | Riepu izmērs aizmugurē | | | Ø 80x90 |
| | 3.5 | Riteņi, skaits priekšā / aizmugurē (x = piedziņa) | | | 2/2 |
| | 3.6 | Mērītājs priekšā | b10 | mm | 120 |
| | 3.7 | Aizmugurējais gabarīts | b11 | mm | 520 |
| Pamata izmēri | 4.4 | Stroke (h3) | h3 | mm | 120 |
| | 4.9 | Jūgstieņa roktura augstums braukšanas stāvoklī min./maks. | h14 | mm | 1170 |
| | 4.14 | Statīva augstums pacelts | h12 | mm | 200 |
| | 4.15 | Augstums nolaists | h13 | mm | 85 |
| | 4.19 | kopējais garums | l1 | mm | 1555 |
| | 4.21.1 | kopējais platums | b1 | mm | 680 |
| | 4.22 | Fork izmēri | s/e/l | mm | 51 x 160 x 1220 |
| | 4.25 | Dakšas klīrenss | b5 | mm | 680 |
| | 4.32 | Centrālās garenbāzes klīrenss | m2 | mm | 38 |
| | 4.34.1 | Darba platums (palette 1000 x 1200 šķērsām) | Ast | mm | 1610 |

| | | | | | |
|---|--------|--|-----|-----|------------|
| Veiktspējas dati | 4.34.2 | Darba platums (palette 800x1200 gareniska) | Ast | mm | 1830 |
| | 4.35 | Pagrieziena rādiuss | Wa | mm | 1410 |
| | 5.3 | Ātruma samazināšana ar / bez kravas | | m/s | 0,1 / 0,05 |
| - Šajā tehnisko datu lapā saskaņā ar VDI direktīvu 2198 ir norādītas tikai standarta ierīces tehniskās vērtības. Ja attiecīgajai ierīcei ir uzmontēti citi riteņi, citi pacelšanas masti, papildierīces utt., spēkā var būt citas vērtības. | | | | | |

| | | | | | |
|---|--|---|---------|------|-----------------|
| Zīme | 1.2 | Izgatavotāja tipa simbols | | | AM I20 |
| | 1.3 | Piedzīņa | | | Ar rokām |
| | 1.4 | Darbība | | | Roka |
| | 1.5 | Ietilpība / slodze | Q | kg | 2000 |
| | 1.6 | Slodzes centrs | c | mm | 610 |
| | 1.9 | Garenbāze | y | mm | 1245 |
| | Svari | 2.1 | pašmasa | | kg |
| 2.1.1 | | Nesošais svars (ieskaitot akumulatoru) | | kg | 81 |
| Riteņi / apturēšana | 3.1 | Riepas | | | N-BN |
| | 3.2 | Riepas izmērs, priekšā | | | Ø 200x50 |
| | 3.3 | Riepu izmērs aizmugurē | | | Ø 80x65 |
| | 3.5 | Riteņi, skaits priekšā / aizmugurē (x = piedziņa) | | | 2/2 |
| | 3.6 | Mērītājs priekšā | b10 | mm | 120 |
| | 3.7 | Aizmugurējais gabarīts | b11 | mm | 520 |
| Pamata izmēri | 4.4 | Stroke (h3) | h3 | mm | 120 |
| | 4.9 | Jūgstieņa roktura augstums braukšanas stāvoklī min./maks. | h14 | mm | 1170 |
| | 4.14 | Stativa augstums pacelts | h12 | mm | 200 |
| | 4.15 | Augstums nolaists | h13 | mm | 85 |
| | 4.19 | kopējais garums | l1 | mm | 1555 |
| | 4.21.1 | kopējais platums | b1 | mm | 680 |
| | 4.22 | Fork izmēri | s/e/l | mm | 51 x 160 x 1220 |
| | 4.25 | Dakšas klīrenss | b5 | mm | 680 |
| | 4.32 | Centrālās garenbāzes klīrenss | m2 | mm | 38 |
| | 4.34.1 | Darba platums (palette 1000 x 1200 šķērsām) | Ast | mm | 1610 |
| 4.34.2 | Darba platums (palette 800x1200 gareniska) | Ast | mm | 1830 | |
| 4.35 | Pagrieziena rādiuss | Wa | mm | 1410 | |
| Veiktspējas dati | 5.3 | Ātruma samazināšana ar / bez kravas | | m/s | 0,1 / 0,05 |
| - Šajā tehnisko datu lapā saskaņā ar VDI direktīvu 2198 ir norādītas tikai standarta ierīces tehniskās vērtības. Ja attiecīgajai ierīcei ir uzmontēti citi riteņi, citi pacelšanas masti, papildierīces utt., spēkā var būt citas vērtības. | | | | | |

SIA Jungheinrich Lift Truck

Rītausmas iela 23

Rīga, LV-1058

Latvija

Telefons +371 67 813 913

Fakss +371 67 813 911

info@jungheinrich.lv
www.jungheinrich.lv

Sertificētas ir Vācijas ražotnes
Norderstedte, Mosburga un Landsberga,
ka arī mūsu rezerves daļu centrs
Kaltenkirchenē. ISO 9001
ISO 14001

Jungheinrich iekrāvēji atbilst Eiropas
Savienības drošības prasībām.



JUNGHEINRICH