

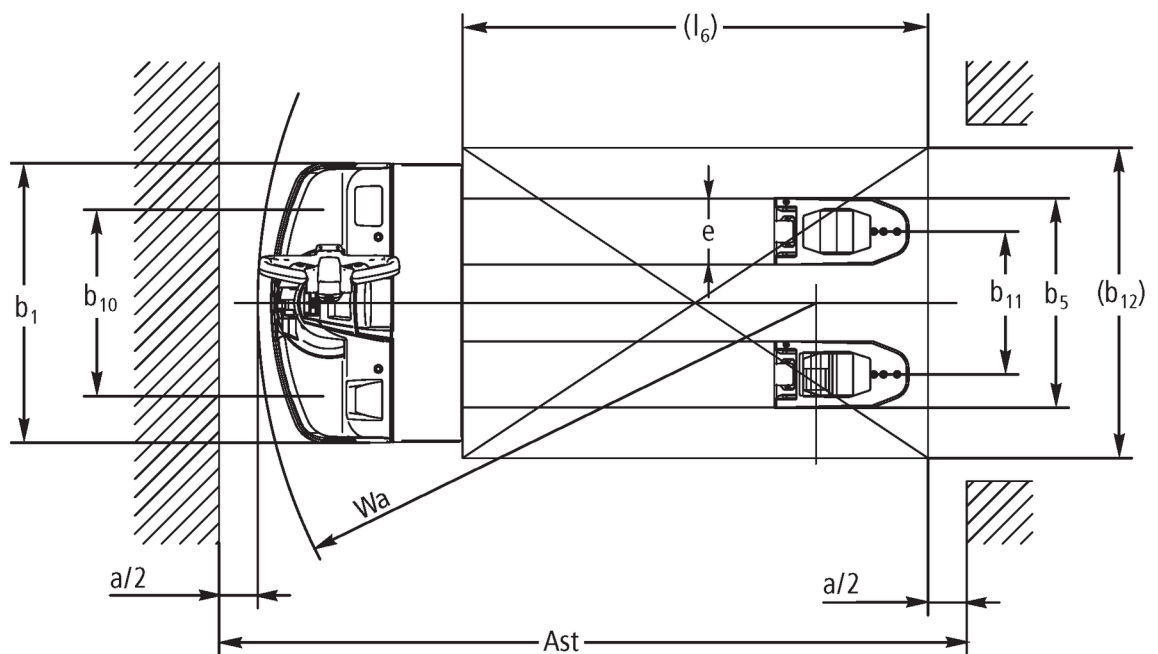


Sähkökäyttöinen lavansiirtovaunu

EJE 114-120

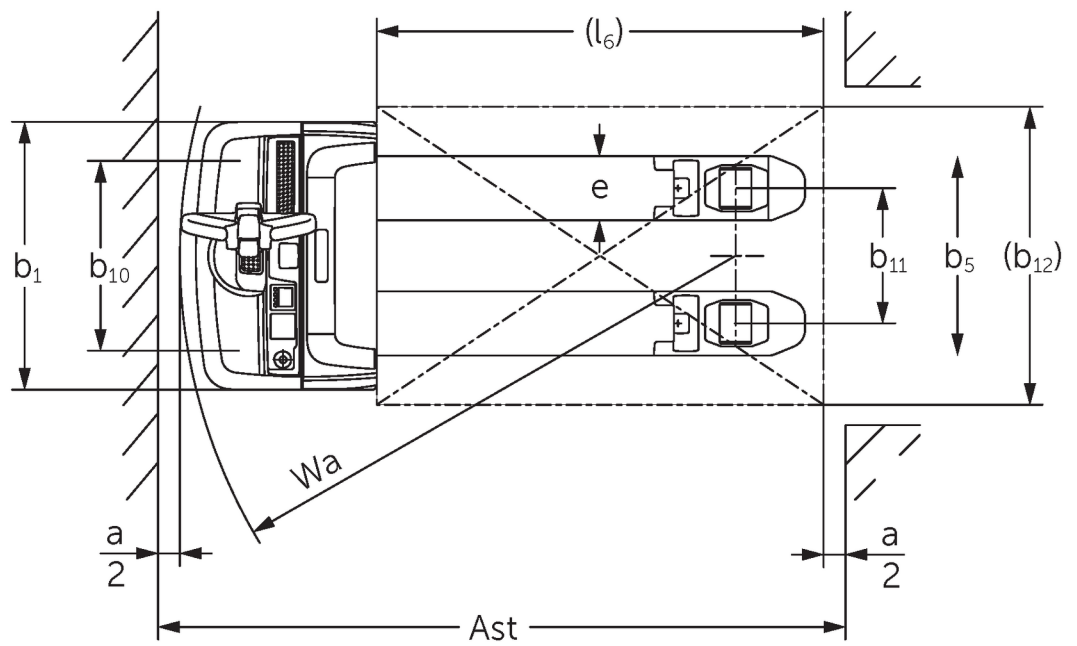
Nostokorkeus: 122 mm / Kantavuus: 1400-2000 kg

EJE 114-120



I = normaali ajotila; II = ryömintäajotila

EJE 114-120



Viivapiirroksset EJE

VDI-taulukko

Tilanne: 12/2024

| | | | | | | | |
|----------------------------|---|--|----------------------|-------------------------------|-----------------|--------------------------------|------------|
| Tunnistetiedot | 1.2 | Valmistajan tyyppimerkintä | | EJE 114 | EJE 116 | EJE 118 | EJE 120 |
| | 1.3 | Käyttövoima | | Sähkökäyttöinen | | | |
| | 1.4 | Käyttö | | Käyden ajettava | | | |
| | 1.5 | Kantavuus/kuorma | Q kg | 1400 | 1600 | 1800 | 2000 |
| | 1.6 | Painopiste-etäisyys | c mm | 600 | | | |
| | 1.8 | Kuorman etäisyys | x mm | 908 | | | |
| | 1.9 | Akseliväli | y mm | 1252 | | | |
| | Painot | 2.1.1 | Omapaino (sis. akun) | kg | 405 | 420 | |
| 2.2 | | Akselipaino kuormattuna edessä/takana | kg | 655 / 1150 | 695 / 1325 | 760 / 1460 | 785 / 1635 |
| 2.3 | | Akselipaino ilman kuormaa edessä/takana | kg | 322 / 83 | 331 / 89 | | |
| Pyörät/alusta | 3.1 | Renkaat | | Polyuretaani (PU) | | - | |
| | 3.2 | Rengaskoko edessä | | Ø 230 x 70 | | | |
| | 3.3 | Rengaskoko takana | | Ø 85 x 95 / 82 x 70 / 82 x 35 | | Ø 85 x 110 / 85 x 85 / 85 x 44 | |
| | 3.4 | Lisäpyörät | | Ø 100 x 40 | | | |
| | 3.5 | Pyörien lukumäärä edessä/takana (x = vetopyörä) | | 1x +2/2 oder 4 | | | |
| | 3.6 | Raideväli edessä | b10 mm | 500 | 510 | | |
| | 3.7 | Raideväli, takana | b11 mm | 363 | | | |
| Perusmitat | 4.4 | Nostokorkeus (h3) | h3 mm | 122 | | | |
| | 4.9 | Ohjausaisan kahvan vähimmäis-/enimmäiskorkeus ajoasennossa | h14 mm | 750 / 1237 | | | |
| | 4.15 | Korkeus laskettuna | h13 mm | 85 | | | |
| | 4.19 | Kokonaispituus | l1 mm | 1636 | | | |
| | 4.20 | Pituus haarukan selkä mukaan lukien | l2 mm | 486 | | | |
| | 4.21.1 | Kokonaisleveys | b1 mm | 720 | | | |
| | 4.22 | Haarukoiden mitat | s/ e/l mm | 55 x 150 x 1150 | 55 x 172 x 1150 | | |
| | 4.25 | Leveys haarukoiden yli | b5 mm | 513 | 535 | | |
| | 4.32 | Maavara akselivälin keskellä | m2 mm | 30 | | | |
| | 4.34.1 | Käytäväleveys (1 000 x 1 200 lava poikittain) | Ast mm | 2240 | | | |
| | 4.34.2 | Käytäväleveys (lava 800 x 1 200 pitkittäin) | Ast mm | 2128 | | | |
| 4.35 | Kääntösäde | Wa mm | 1433 | | | | |
| Suorituskykytiedot | 5.1 | Ajonopeus kuormattuna/kuormatta | km/h | 5 / 5 | 6 / 6 | | |
| | 5.2 | Nostonopeus kuormattuna/kuormatta | m/s | 0,03 / 0,03 | 0,04 / 0,04 | | |
| | 5.3 | Laskunopeus kuormattuna/kuormatta | m/s | 0,05 / 0,04 | | | |
| | 5.8 | Enimmäiskaltevuusnousukyky kuormattuna/kuormatta | % | 8 / 20 | 10 / 20 | 9 / 20 | 8 / 20 |
| | 5.10 | Ajojarru | | regeneroiva | | | |
| Sähkömoottori/elektronikka | 6.1 | Ajomoottori, teho S2 60 min | kW | 0,9 | 1,1 | | |
| | 6.2 | Nostomoottori, teho S3:ssa | kW | 1,2 | | | |
| | 6.3 | Akku standardin DIN 43531/35/36 mukaan | | B | | | |
| | 6.4 | Akun jännite/nimelliskapasiteetti | V / Ah | 24 / 150 | | | |
| | 6.5 | Akun paino | kg | 151 | | | |
| | 6.6 | Energiankulutus VDI-työkierron mukaan | kWh/h | 0 | | | |
| | 6.6.1 | Energiankulutus EN-työkierron mukaan | kWh/h | 0,32 | 0,31 | 0,3 | 0,34 |
| | 6.6.2 | CO2-vastaavuus standardin EN16796 mukaan | kg/h | 0,2 | | | |
| | 6.7 | Työskentelyteho | t/h | 67 | 93 | 104 | 117 |
| 6.8.1 | Energiankulutus täydellä työskentelyteholla | kWh/h | 0,49 | 0,66 | 0,62 | 0,7 | |

| | | | | |
|---|------|-------------------------------|--------|----|
| Muuta | 8.1 | Ajoelektronikan tyyppi | | AC |
| | 10.7 | Schalldruckpegel nach EN12053 | dB (A) | 61 |
| <p>- Näissä VDI 2198:n mukaan laadituissa tyyppitiedoissa ilmoitetaan ainoastaan vakiovarusteiselle trukin tekniset tiedot. Toisenlaiset renkaat, muut mastot, lisälaitteet jne. voivat vaikuttaa annettuihin arvoihin.</p> | | | | |

- VDI-nro 4.33: kuormarunko laskettuna +50 mm.
- VDI-nro 1.8, 1.9, 4.35: kuormarunko laskettuna +56 mm.
- VDI-nro 4.33.4: kuormarunko laskettuna +68 mm.
- VDI-nro 1.9, 4.19, 4.19.1, 4.20, 4.33, 4.33.4, 4.35: kun akun vaihto trukin sivusta: M = S + 69 mm; L/M SBE = S + 141 mm; L SBE = S + 194 mm.

Jungheinrich Lift Truck Oy

Ahjonkulma 1

04220 Kerava

Tel. 010 616 8585

Fax 010 616 8580

info@jungheinrich.fi
www.jungheinrich.fi

Saksan tuotantolaitokset
Norderstedtissa, Moosburgissa ja
Landsbergissa ovat sertifioituja
Kaltenkirchenin varaosakeskuksen
ohella. ISO 9001
ISO 14001

Jungheinrich-trukit täyttävät
eurooppalaiset turvallisuusvaatimukset.



**JUNGHEINRICH**