

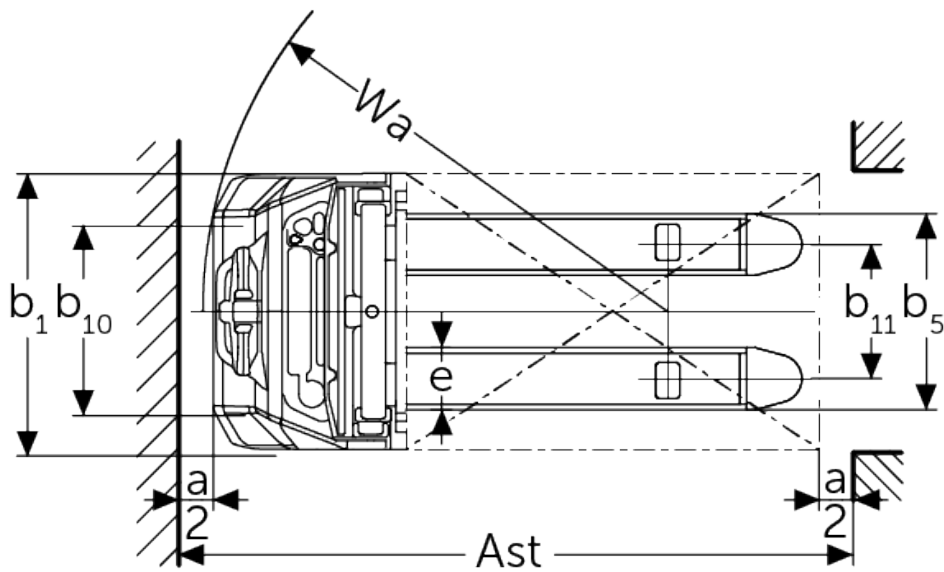
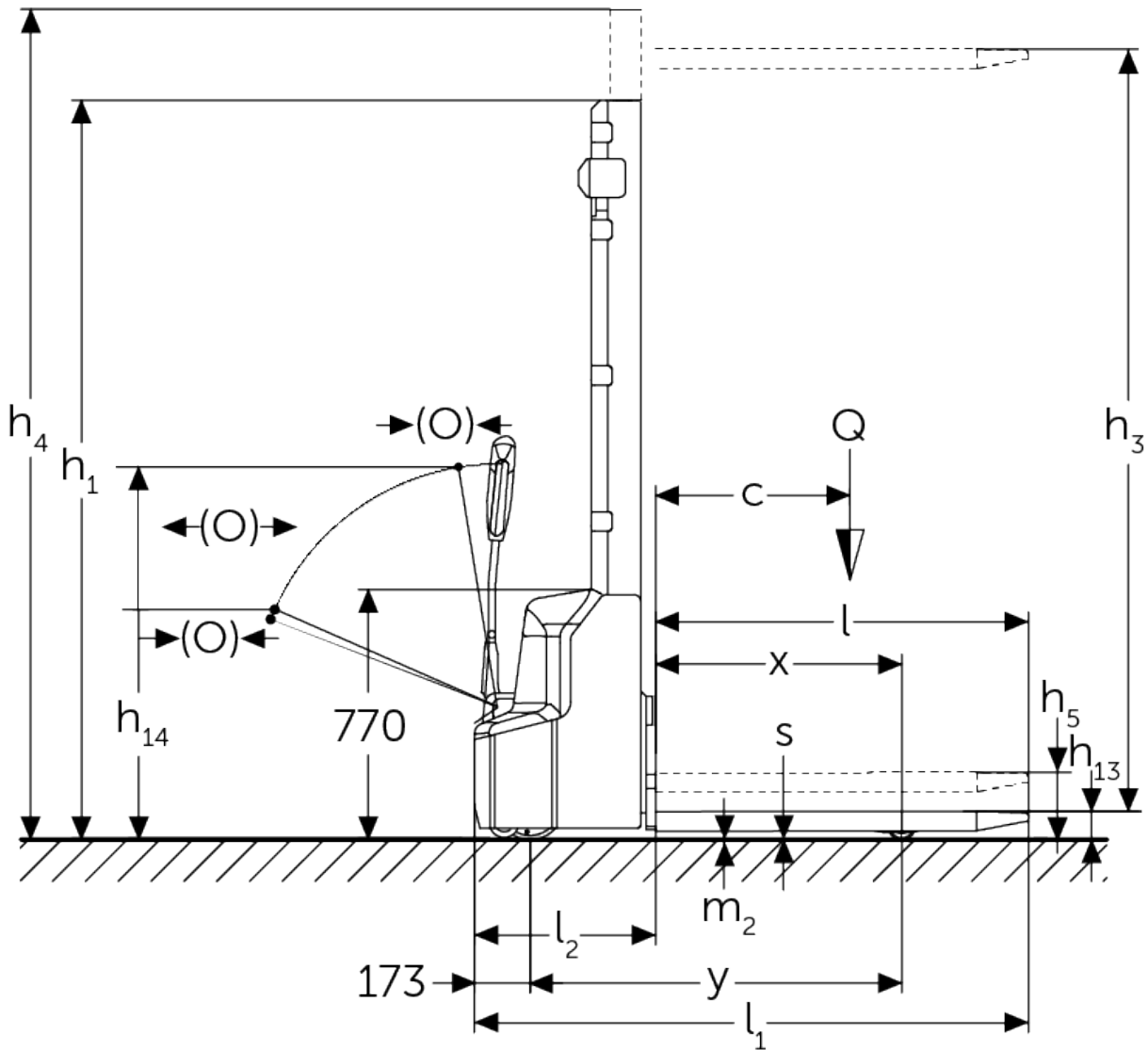


Elektromos gyalogkíséretű targonca

AMC 12

Emelési magasság: 2514-3514 mm / Teherbírás: 1200 kg

AMC 12



VDI táblázat

Kiállítás: 12/2024

				AMC 12 (250ZT)	AMC 12 (280ZT)	AMC 12 (310ZT)	AMC 12 (350ZT)
Jellemzők	1.2	A gyártó típusjelölése					
	1.3	Meghajtás		Elektromos			
	1.4	Kezelés		gyalogkíséretű			
	1.5	Teherbírás/teher	Q kg	1200			
	1.6	Tehersúlypont távolság	c mm	600			
	1.8	Tehertávolság	x mm	760			
	1.9	Tengelytáv	y mm	1147			
Tömegek	2.1.1	Saját tömeg (akkumulátorral együtt)	kg	555	565	575	595
	2.2	Tengelyterhelés teherrel elől/hátul	kg	560 / 1225			
	2.3	Tengelyterhelés teher nélkül elől/hátul	kg	440 / 145			
Kerekek/futómű	3.4	Támasztókerekek		100x50			
	3.6	Nyomtáv elől	b10 mm	550			
Alapmérétek	4.2	Emelőoszlop szerkezeti magassága (h1)	h1 mm	1780	1930	2080	2280
	4.4	Emelési magasság (h3)	h3 mm	2514	2814	3114	3514
	4.5	Emelőoszlop szerkezeti magassága kiemelt helyzetben (h4)	h4 mm	3037	3337	3637	4037
	4.9	Kezelőkar magassága haladáskor min./max.	h14 mm	710 / 1150			
	4.15	Villamagasság leeresztett helyzetben	h13 mm	86			
	4.19	Teljes hossz	l1 mm	1710			
	4.20	Géptest hossza villatőig	l2 mm	560			
	4.21.1	Teljes szélesség	b1 mm	800			
	4.22	Villa mérete	s/ e/l mm	60 x 180 x 1150			
	4.25	Külső villaélek távolsága	b5 mm	570			
	4.32	Szabadmagasság a tengelytáv közepén	m2 mm	24			
	4.34.1	Munkafolyosó szélessége (1000 x 1200 mm rakodólap esetén, keresztirányban)	Ast mm	2197			
	4.34.2	Munkafolyosó szélessége (800 x 1200 mm rakodólap esetén, hosszirányban)	Ast mm	2145			
4.35	Fordulási sugár	Wa mm	1350				
Teljesítmény adatok	5.1	Haladási sebesség teherrel/teher nélkül	km/h	4,2 / 4,5			
	5.2	Emelési sebesség teherrel/ teher nélkül	m/s	0,11 / 0,16			
	5.3	Süllyesztési sebesség teherrel/ teher nélkül	m/s	0,13 / 0,11			
	5.7	Kapaszkodó képesség teherrel/ teher nélkül	%	5 / 10			
	5.10	Üzemi fék		elektromágneses			
Elektromotor/ Elektronika	6.1	Menetmotor, teljesítmény S2 60 min.	kW	0,65			
	6.2	Emelőmotor, teljesítmény S3-nál	kW	2,2			
	6.3	Akkumulátor a DIN 43531/35/36 szerint		nem			
	6.4	Akkumulátor feszültség/ névleges kapacitás	V / Ah	24 / 60			
	6.5	Akkumulátor tömege	kg	19			
	6.6	Energiafogyasztás VDI ciklus szerint	kWh/h	0,8			
Egyéb	8.1	Vezérlés típusa		Impulzus / egyenáramú			
	10.7	Schalldruckpegel nach EN12053	dB (A)	70			

- Ez a típuslap a VDI 2198 előírásai szerint került kiállításra és csak a standard gép technikai adatait tartalmazza. Eltérő kerekek, más emelőszerkezet, kiegészítő berendezések, stb. más értékeket adhatnak.

Jungheinrich Hungária Kft.
2051 Biatorbágy
Vendel Park, Tormásrét u. 14
Telefon: +36 23/531 500
Telefax: +36 23/531 501

info@jungheinrich.hu
www.jungheinrich.hu

Tanúsítvánnyal rendelkező német gyárak
Norderstedtben, Moosburgban,
Landsbergben és az alkatrészellátó-
központ Kaltenkirchenben.

ISO 9001
ISO 14001

A Jungheinrich targoncák megfelelnek
az európai biztonsági
követelményeknek.



 **JUNGHEINRICH**