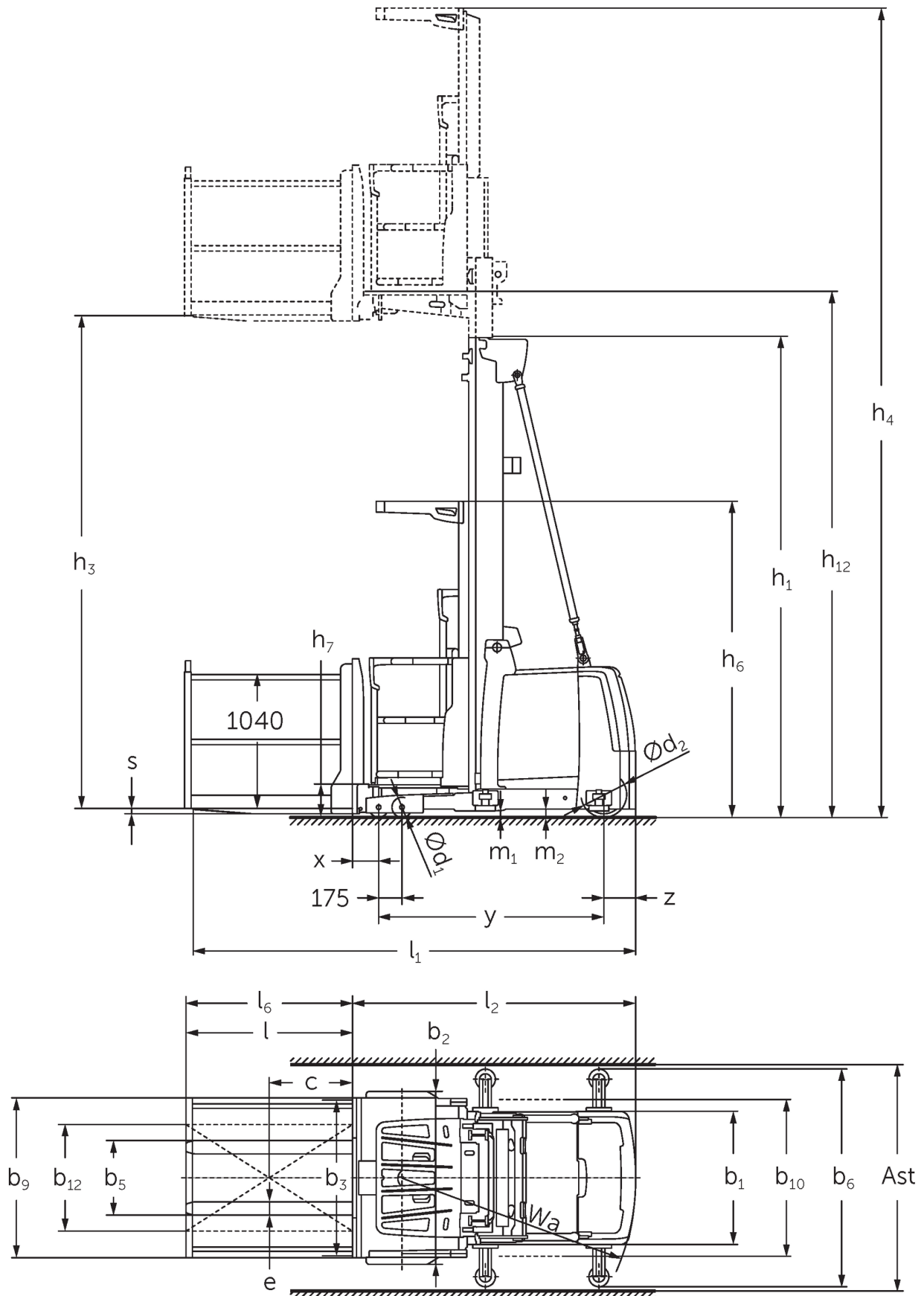




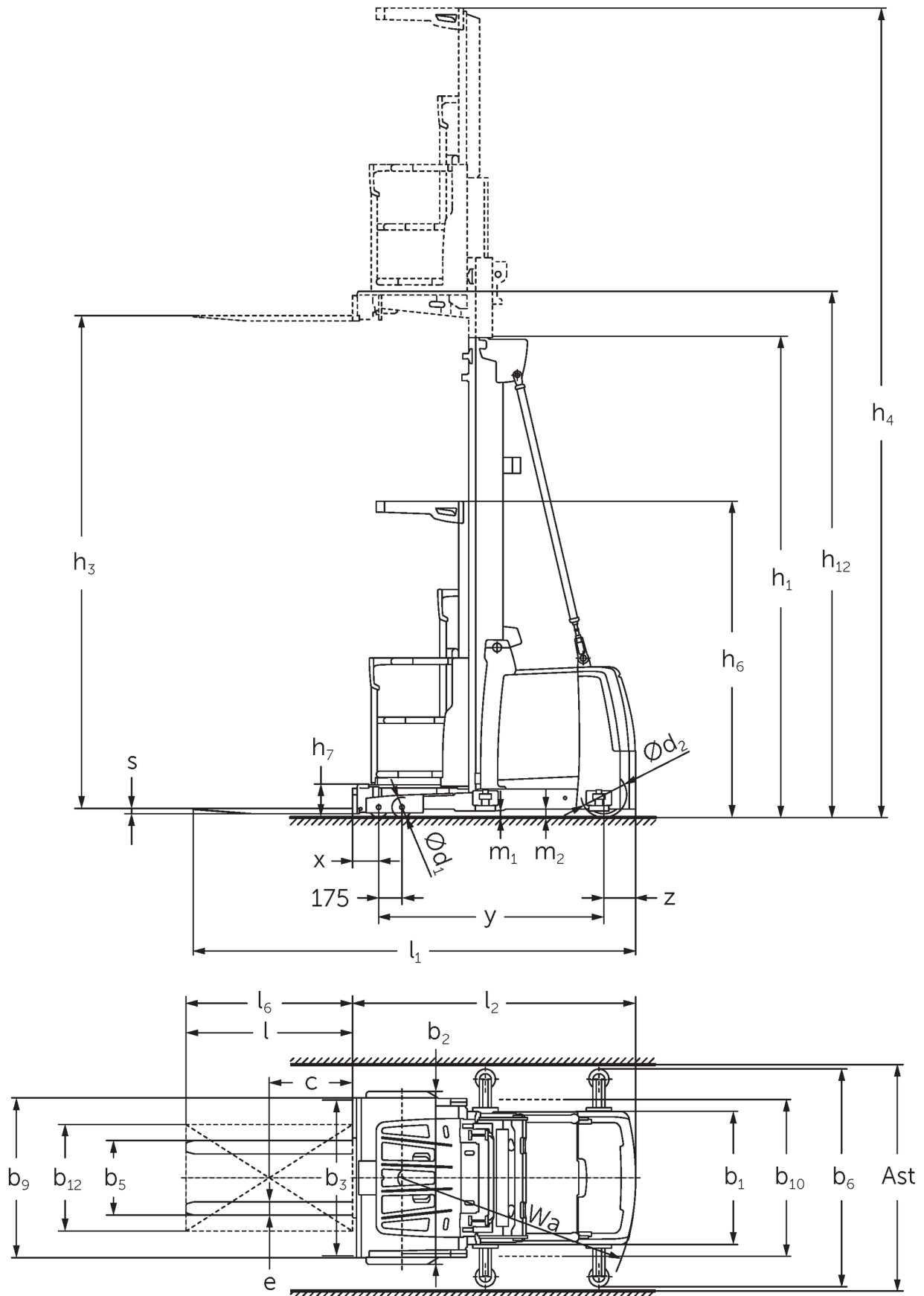
## Vertikālā pasūtījumu komplektētājs **EKS 310 / 412**

Celšanas augstums: 7000-9000 mm / Kravnesība: 1200 kg

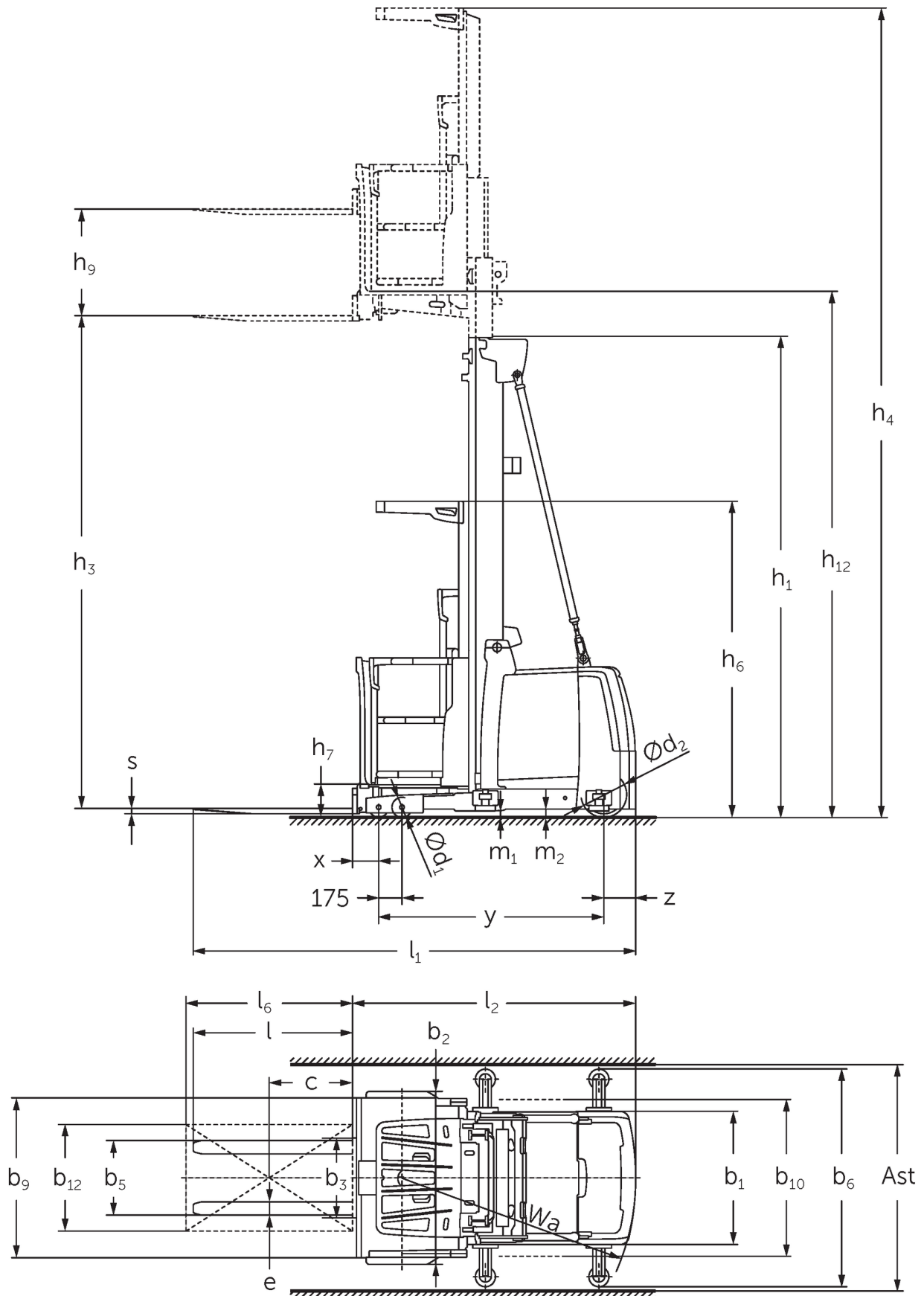
# EKS 310 / 412



# EKS 310 / 412



# EKS 310 / 412



# EKS 310 / 412

| EKS 310 Z, EKS 310 L, EKS 310 O                                     | Stroke (h3) | Augstuma masts<br>ievilkts (h1) | Brīvs pacēlājs (h2) | Pacelta masta augstums<br>(h4) |
|---------------------------------------------------------------------|-------------|---------------------------------|---------------------|--------------------------------|
| Divkāršais masts ZT                                                 | 2800 mm     | 2325 mm                         |                     | 5170 mm                        |
|                                                                     | 3500 mm     | 2550 mm                         |                     | 5870 mm                        |
| Trīskāršais masts DT                                                | 4750 mm     | 2370 mm                         |                     | 7120 mm                        |
| Trīskāršais masts DZ                                                | 4750 mm     | 2370 mm                         |                     | 7120 mm                        |
| EKS 310 Z, EKS 310 L, EKS 310 O, EKS 412 Z,<br>EKS 412 L, EKS 412 O | Stroke (h3) | Augstuma masts<br>ievilkts (h1) | Brīvs pacēlājs (h2) | Pacelta masta augstums<br>(h4) |
| Divkāršais masts ZT                                                 | 4250 mm     | 2950 mm                         |                     | 6620 mm                        |
|                                                                     | 5000 mm     | 3330 mm                         |                     | 7370 mm                        |
|                                                                     | 5500 mm     | 3600 mm                         |                     | 7870 mm                        |
|                                                                     | 6000 mm     | 3850 mm                         |                     | 8370 mm                        |
| Trīskāršais masts DT                                                | 5500 mm     | 2610 mm                         |                     | 7870 mm                        |
|                                                                     | 6000 mm     | 2780 mm                         |                     | 8370 mm                        |
|                                                                     | 6500 mm     | 2940 mm                         |                     | 8870 mm                        |
|                                                                     | 7000 mm     | 3110 mm                         |                     | 9370 mm                        |
| Trīskāršais masts DZ                                                | 5500 mm     | 2610 mm                         | 240 mm              | 7870 mm                        |
|                                                                     | 6000 mm     | 2780 mm                         | 410 mm              | 8370 mm                        |
|                                                                     | 6500 mm     | 2940 mm                         | 570 mm              | 8870 mm                        |
|                                                                     | 7000 mm     | 3110 mm                         | 740 mm              | 9370 mm                        |
| EKS 412 Z, EKS 412 L, EKS 412 O                                     | Stroke (h3) | Augstuma masts<br>ievilkts (h1) | Brīvs pacēlājs (h2) | Pacelta masta augstums<br>(h4) |
| Divkāršais masts ZT                                                 | 6500 mm     | 4125 mm                         |                     | 8870 mm                        |
|                                                                     | 7500 mm     | 4650 mm                         |                     | 9870 mm                        |
|                                                                     | 8500 mm     | 5150 mm                         |                     | 10870 mm                       |
| Trīskāršais masts DT                                                | 7500 mm     | 3275 mm                         |                     | 9870 mm                        |
|                                                                     | 8000 mm     | 3440 mm                         |                     | 10370 mm                       |
|                                                                     | 8500 mm     | 3610 mm                         |                     | 10870 mm                       |
|                                                                     | 9000 mm     | 3810 mm                         |                     | 11370 mm                       |
| Trīskāršais masts DZ                                                | 7500 mm     | 3275 mm                         | 905 mm              | 9870 mm                        |
|                                                                     | 8000 mm     | 3440 mm                         | 1070 mm             | 10370 mm                       |
|                                                                     | 8500 mm     | 3610 mm                         | 1240 mm             | 10870 mm                       |
|                                                                     | 9000 mm     | 3810 mm                         | 1440 mm             | 11370 mm                       |

# VDI tabula

Stāvēt: 12/2024

|                             |                     |                                                   |                                        |                                   |                 |                 |                 |                 |                 |
|-----------------------------|---------------------|---------------------------------------------------|----------------------------------------|-----------------------------------|-----------------|-----------------|-----------------|-----------------|-----------------|
| Zīme                        | 1.2                 | Izgatavotāja tipa simbols                         |                                        | EKS 310 Z                         | EKS 310 L       | EKS 310 O       | EKS 412 Z       | EKS 412 L       | EKS 412 O       |
|                             | 1.3                 | Piedziņa                                          |                                        | Elektrības                        |                 |                 |                 |                 |                 |
|                             | 1.4                 | Darbība                                           |                                        | Komplektētāji                     |                 |                 |                 |                 |                 |
|                             | 1.5                 | Ietilpība / slodze                                | Q kg                                   | 1000                              |                 |                 | 1200            |                 |                 |
|                             | 1.6                 | Slodzes centrs                                    | c mm                                   | 400                               |                 |                 |                 |                 |                 |
|                             | 1.8                 | Slodze attālums                                   | x mm                                   | 155                               |                 |                 |                 |                 |                 |
|                             | 1.9                 | Garenbāze                                         | y mm                                   | 1520                              |                 |                 | 1690            |                 |                 |
|                             | Svari               | 2.1.1                                             | Nesošais svars (ieskaitot akumulatoru) | kg                                | 2550            |                 | 2500            | 3450            |                 |
| 2.2                         |                     | Ass slodze ar slodzi priekšā / aizmugurē          | kg                                     | 2740 / 860                        | 2770 / 830      | 2695 / 855      | 3425 / 1255     | 3455 / 1195     | 3380 / 1220     |
| 2.3                         |                     | Ass slodze bez kravas priekšā / aizmugurē         | kg                                     | 1215 / 1335                       | 1270 / 1330     | 1195 / 1355     |                 | 1655 / 1795     | 1580 / 1820     |
| Riteņi / apturēšana         | 3.1                 | Riepas                                            |                                        | Poliuretāns (PU)                  |                 |                 |                 |                 |                 |
|                             | 3.2                 | Riepas izmērs, priekšā                            |                                        | Ø 150 x 100                       |                 |                 |                 |                 |                 |
|                             | 3.3                 | Riepu izmērs aizmugurē                            |                                        | Ø 250 x 80                        |                 |                 | Ø 343 x 114     |                 |                 |
|                             | 3.5                 | Riteņi, skaits priekšā / aizmugurē (x = piedziņa) |                                        | 4 / 1 x                           |                 |                 |                 |                 |                 |
| Pamata izmēri               | 4.2                 | Augstuma masts ievilkts (h1)                      | h1 mm                                  | 2950                              |                 |                 | 3330            |                 |                 |
|                             | 4.4                 | Stroke (h3)                                       | h3 mm                                  | 4250                              |                 |                 | 5000            |                 |                 |
|                             | 4.5                 | Pacelta masta augstums (h4)                       | h4 mm                                  | 6620                              |                 |                 | 7370            |                 |                 |
|                             | 4.7                 | Aizsardzības jumta (kabīnes) augstums             | h6 mm                                  | 2370                              |                 |                 |                 |                 |                 |
|                             | 4.8.1               | Stāvēt augstums                                   | h7 mm                                  | 245                               |                 |                 |                 |                 |                 |
|                             | 4.14                | Statīva augstums pacelsts                         | h12 mm                                 | 4495                              |                 |                 | 5245            |                 |                 |
|                             | 4.15                | Augstums nolaists                                 | h13 mm                                 | 60                                |                 |                 |                 |                 |                 |
|                             | 4.19                | kopējais garums                                   | l1 mm                                  | 3095                              | 3140            | 3085            | 3285            | 3330            | 3275            |
|                             | 4.20                | Garums ieskaitot dakšas aizmuguri                 | l2 mm                                  | 1895                              | 1885            |                 | 2085            | 2075            |                 |
|                             | 4.21.1              | kopējais platums                                  | b1 mm                                  | 900                               |                 |                 | 1000            |                 |                 |
|                             | 4.22                | Fork izmēri                                       | s/ e/l mm                              | 40 x 100 x 1200                   | 50 x 100 x 1250 | 50 x 100 x 1200 | 40 x 100 x 1200 | 50 x 100 x 1250 | 50 x 100 x 1200 |
|                             | 4.25                | Dakšas klīrenss                                   | b5 mm                                  | 560                               |                 |                 |                 |                 |                 |
|                             | 4.31                | Klīrenss ar kravu zem masta                       | m1 mm                                  | 50                                |                 |                 |                 |                 |                 |
| 4.35                        | Pagriezienu rādiuss | Wa mm                                             | 1643                                   |                                   |                 | 1845            |                 |                 |                 |
| Veiktspējas dati            | 5.1                 | Braukšanas ātrums ar / bez kravas                 | km/h                                   | 10 / 10                           |                 |                 |                 |                 |                 |
|                             | 5.2                 | Celšanas ātrums ar / bez kravas                   | m/s                                    | 0,25 / 0,3                        |                 |                 |                 |                 |                 |
|                             | 5.3                 | Ātruma samazināšana ar / bez kravas               | m/s                                    | 0,3 / 0,25                        |                 |                 |                 |                 |                 |
|                             | 5.10                | Darba bremzes                                     |                                        | Atjaunojamās                      |                 |                 |                 |                 |                 |
|                             | 5.11                | Stāvbremze                                        |                                        | Elektriskais atsperes akumulators |                 |                 |                 |                 |                 |
| Elektromotoru / Elektronika | 6.1                 | Vilces motors, jauda S2 60 min                    | kW                                     | 3                                 |                 |                 | 6               |                 |                 |
|                             | 6.2                 | Celšanas motors, jauda S3                         | kW                                     | 8                                 |                 |                 |                 |                 |                 |
|                             | 6.3                 | Akumulators saskaņā ar DIN 43531/35/36            |                                        | 6 PzS 930                         |                 |                 | 8 PzS 1240      |                 |                 |
|                             | 6.4                 | Akumulatora spriegums / nominālā jauda            | V / Ah                                 | 24 / 930                          |                 |                 | 24 / 1240       |                 |                 |
|                             | 6.5                 | Akumulatora svars                                 | kg                                     | 700                               |                 |                 | 910             |                 |                 |
| Cits                        | 8.1                 | Braukšanas vadības tips                           |                                        | AC piedziņas vadība               |                 |                 |                 |                 |                 |
|                             | 10.5                | Versijas vadīšana                                 |                                        | Elektrības                        |                 |                 |                 |                 |                 |
|                             | 10.7                | Schalldruckpegel nach EN12053                     | dB (A)                                 | 60                                |                 |                 | 65              |                 |                 |

- Šajā tehnisko datu lapā saskaņā ar VDI direktīvu 2198 ir norādītas tikai standarta ierīces tehniskās vērtības. Ja attiecīgajai ierīcei ir uzmontēti citi riteņi, citi pacelšanas masti, papildierīces utt., spēkā var būt citas vērtības.

**SIA Jungheinrich Lift Truck**

Rītausmas iela 23

Rīga, LV-1058

Latvija

Telefons +371 67 813 913

Fakss +371 67 813 911

[info@jungheinrich.lv](mailto:info@jungheinrich.lv)  
[www.jungheinrich.lv](http://www.jungheinrich.lv)

Sertificētas ir Vācijas ražotnes  
Norderstedte, Mosburga un Landsberga,  
ka arī mūsu rezerves daļu centrs  
Kaltenkirchenē. ISO 9001  
ISO 14001

Jungheinrich iekrāvēji atbilst Eiropas  
Savienības drošības prasībām.



**JUNGHEINRICH**