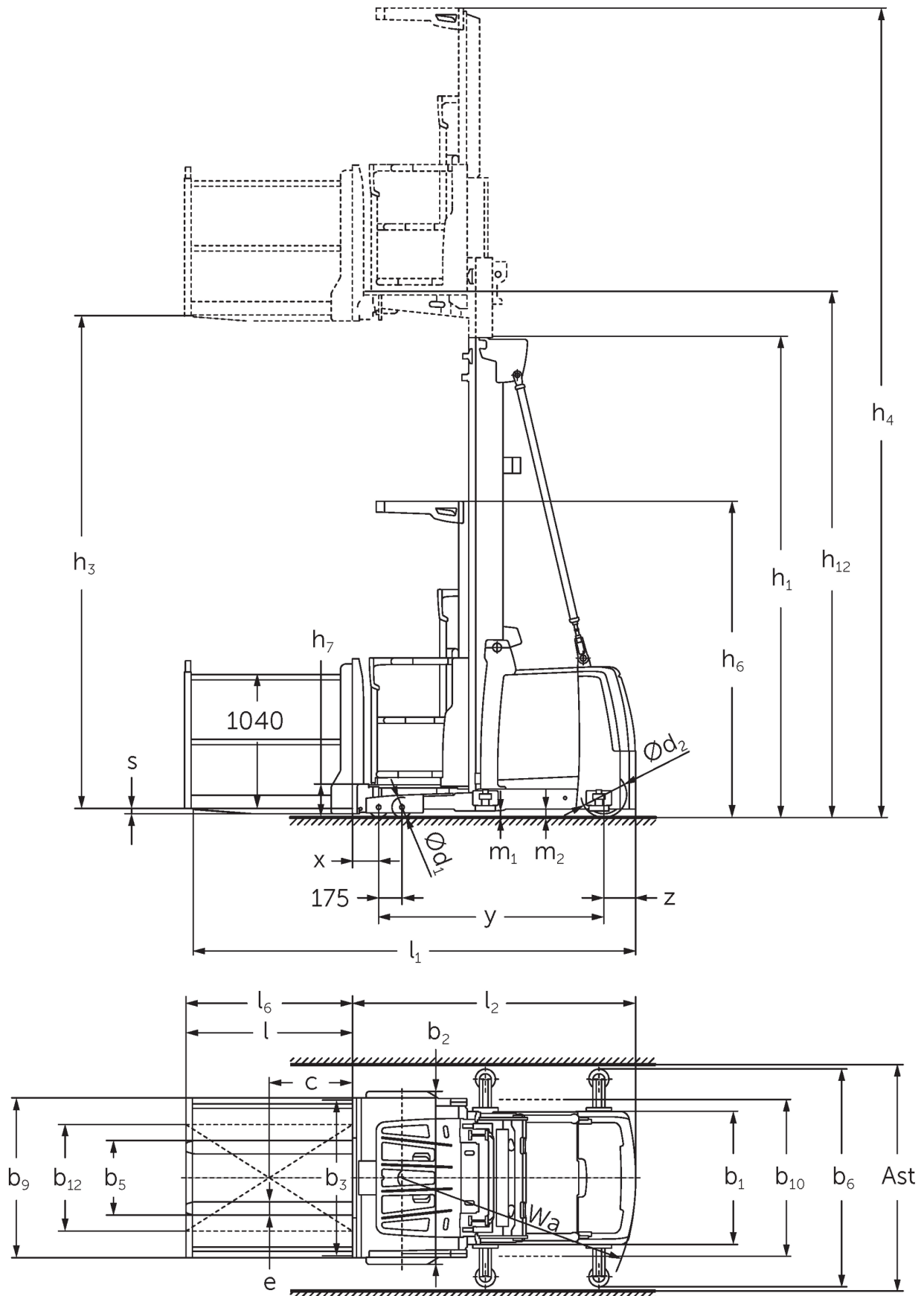




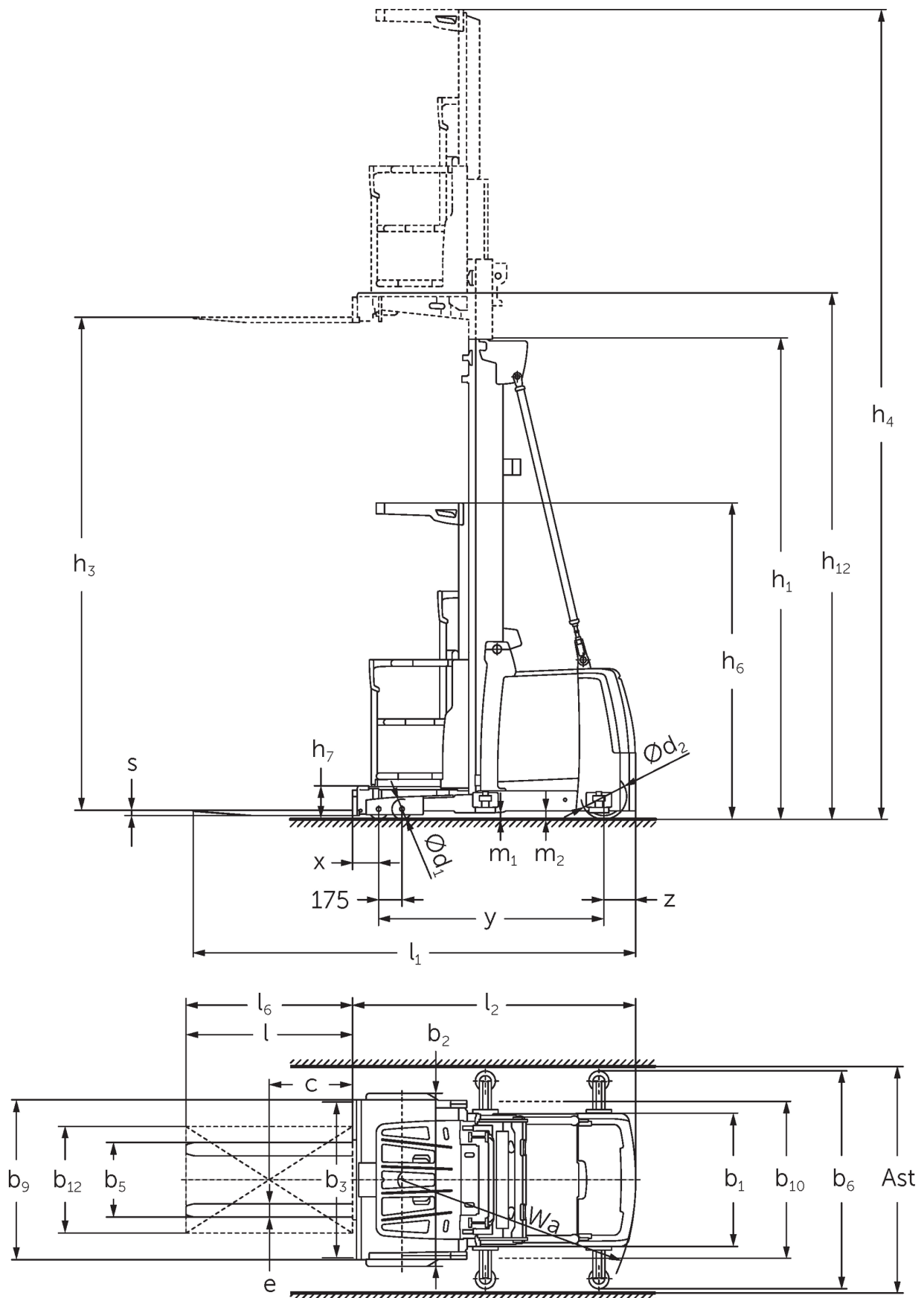
Vertikali užsakytų prekių krautuvai **EKS 310 / 412**

Kėlimo aukštis: 7000-9000 mm / Keliamoji galia: 1200 kg

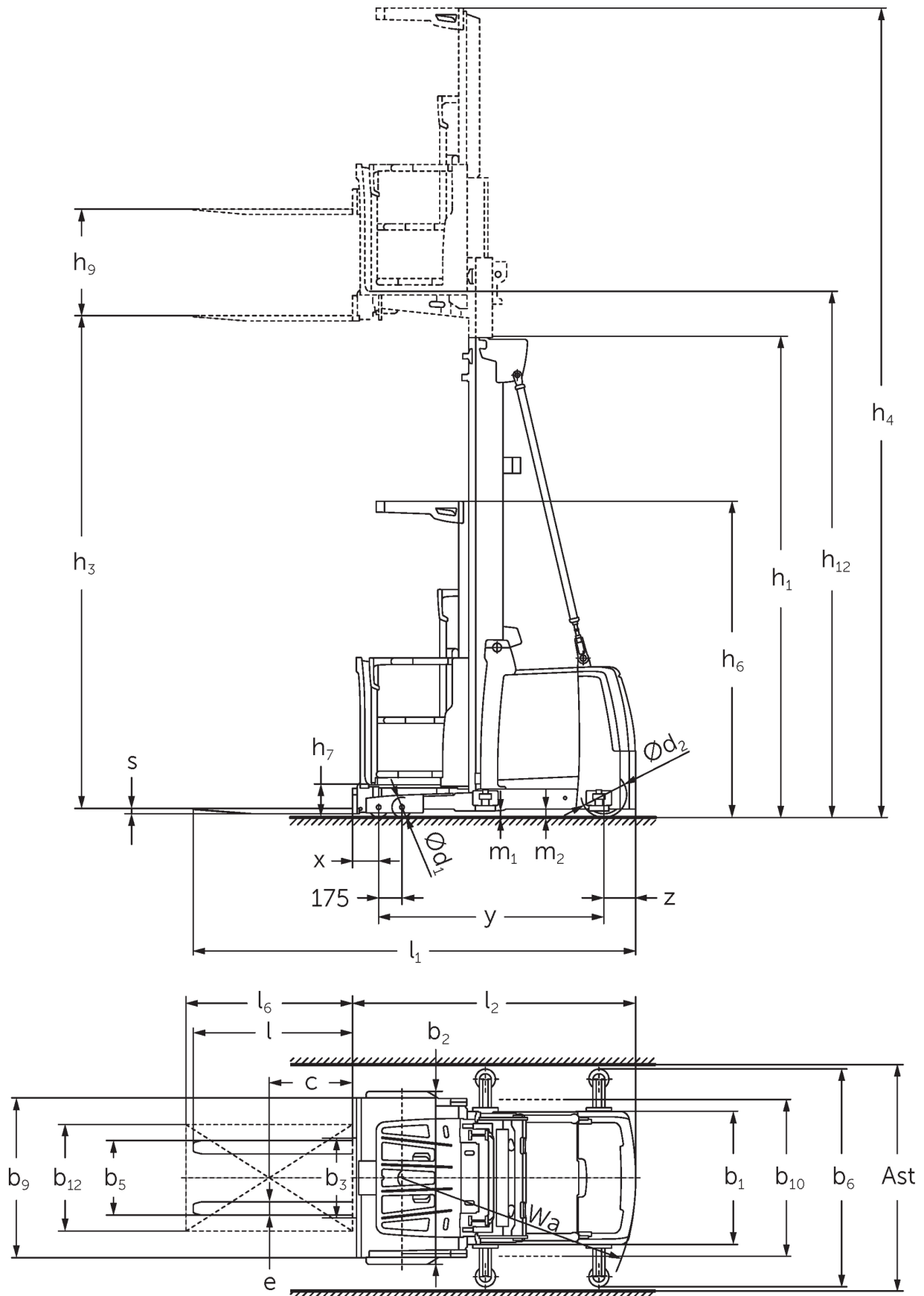
EKS 310 / 412



EKS 310 / 412



EKS 310 / 412



EKS 310 / 412

EKS 310 Z, EKS 310 L, EKS 310 O	Insultas (h3)	Aukščio stiebas atitrauktas (h1)	Laisvas keltuvas (h2)	Ištiesas stiebo aukštis (h4)
Dvigubas stiebas ZT	2800 mm	2325 mm		5170 mm
	3500 mm	2550 mm		5870 mm
Trigubas stiebas DT	4750 mm	2370 mm		7120 mm
Trigubas stiebas DZ	4750 mm	2370 mm		7120 mm
EKS 310 Z, EKS 310 L, EKS 310 O, EKS 412 Z, EKS 412 L, EKS 412 O	Insultas (h3)	Aukščio stiebas atitrauktas (h1)	Laisvas keltuvas (h2)	Ištiesas stiebo aukštis (h4)
Dvigubas stiebas ZT	4250 mm	2950 mm		6620 mm
	5000 mm	3330 mm		7370 mm
	5500 mm	3600 mm		7870 mm
	6000 mm	3850 mm		8370 mm
Trigubas stiebas DT	5500 mm	2610 mm		7870 mm
	6000 mm	2780 mm		8370 mm
	6500 mm	2940 mm		8870 mm
	7000 mm	3110 mm		9370 mm
Trigubas stiebas DZ	5500 mm	2610 mm	240 mm	7870 mm
	6000 mm	2780 mm	410 mm	8370 mm
	6500 mm	2940 mm	570 mm	8870 mm
	7000 mm	3110 mm	740 mm	9370 mm
EKS 412 Z, EKS 412 L, EKS 412 O	Insultas (h3)	Aukščio stiebas atitrauktas (h1)	Laisvas keltuvas (h2)	Ištiesas stiebo aukštis (h4)
Dvigubas stiebas ZT	6500 mm	4125 mm		8870 mm
	7500 mm	4650 mm		9870 mm
	8500 mm	5150 mm		10870 mm
Trigubas stiebas DT	7500 mm	3275 mm		9870 mm
	8000 mm	3440 mm		10370 mm
	8500 mm	3610 mm		10870 mm
	9000 mm	3810 mm		11370 mm
Trigubas stiebas DZ	7500 mm	3275 mm	905 mm	9870 mm
	8000 mm	3440 mm	1070 mm	10370 mm
	8500 mm	3610 mm	1240 mm	10870 mm
	9000 mm	3810 mm	1440 mm	11370 mm

VDI lentelė

Stendas: 12/2024

				EKS 310 Z	EKS 310 L	EKS 310 O	EKS 412 Z	EKS 412 L	EKS 412 O
ženklas	1.2	Gamintojo tipo simbolis							
	1.3	Vairuoti		Elektros					
	1.4	Operacija		Užsakymų rinktuvas					
	1.5	Talpa / apkrova	Q kg	1000			1200		
	1.6	Svorio centras	c mm	400					
	1.8	Apkrova atstumas	x mm	155					
	1.9	Bazė	y mm	1520			1690		
Svoriai	2.1.1	Nepilnas svoris (įskaitant akumuliatorių)	kg	2550		2500	3450		3400
	2.2	Ašies apkrova su priekine / galine apkrova	kg	2740 / 860	2770 / 830	2695 / 855	3425 / 1255	3455 / 1195	3380 / 1220
	2.3	Ašies apkrova be krovinio priekyje / gale	kg	1215 / 1335	1270 / 1330	1195 / 1355		1655 / 1795	1580 / 1820
Ratai / pakaba	3.1	Padangos		Poliuretanas (PU)					
	3.2	Padangos dydis, priekis		Ø 150 x 100					
	3.3	Padangos dydis, galinė		Ø 250 x 80			Ø 343 x 114		
	3.5	Ratai, skaičius priekyje / gale (x = varomas)		4 / 1 x					
Pagrindiniai matmenys	4.2	Aukščio stiebas atitrauktas (h1)	h1 mm	2950			3330		
	4.4	Insultas (h3)	h3 mm	4250			5000		
	4.5	Ištiestas stiebo aukštis (h4)	h4 mm	6620			7370		
	4.7	Apsauginio stogo (kabinos) aukštis	h6 mm	2370					
	4.8.1	Stovėti aukštį	h7 mm	245					
	4.14	Stovo aukštis pakeltas	h12 mm	4495			5245		
	4.15	Aukštis nuleistas	h13 mm	60					
	4.19	Bendrasis ilgis	l1 mm	3095	3140	3085	3285	3330	3275
	4.20	Ilgis, įskaitant šakę atgal	l2 mm	1895	1885		2085	2075	
	4.21.1	Bendras plotis	b1 mm	900			1000		
	4.22	šakių matmenys	s/ e/l mm	40 x 100 x 1200	50 x 100 x 1250	50 x 100 x 1200	40 x 100 x 1200	50 x 100 x 1250	50 x 100 x 1200
	4.25	Šakės klirensas	b5 mm	560					
	4.31	Tarpas su krovinio po stiebu	m1 mm	50					
4.35	Apsisukimo spindulys	Wa mm	1643			1845			
Našumo duomenys	5.1	Važiavimo greitis su / be krovinio	km/h	10 / 10					
	5.2	Kėlimo greitis su / be krovinio	m/s	0,25 / 0,3					
	5.3	Mažėja greitis su krovinio arba be jo	m/s	0,3 / 0,25					
	5.10	Darbinis stabdys		Atsinaujinančių					
	5.11	Stovėjimo stabdys		Elektrinis spyruoklinis akumuliatorius					
Elektros variklis / elektronika	6.1	Traukos variklis, S2 galia 60 min	kW	3			6		
	6.2	Kėlimo variklis, galia S3	kW	8					
	6.3	Baterija pagal DIN 43531/35/36		6 „PzS 930“			8 PzS 1240		
	6.4	Akumuliatoriaus įtampa / vardinė talpa	V / Ah	24 / 930			24 / 1240		
	6.5	Baterijos svoris	kg	700			910		
Kitas	8.1	Vairavimo valdymo tipas		Kintamosios srovės pavaros valdymo					
	10.5	Versijos valdymas		Elektrinis					
	10.7	Schalldruckpegel nach EN12053	dB (A)	60			65		

- Šis techninis pasas pagal VDI direktyvą 2198 išvardija tik technines standartinio prietaiso vertes. Naudojant kitokias padangas, kitus kėlimo mechanizmus, papildomą įrangą, galima gauti kitas vertes.

Jungheinrich Lift Truck UAB

Liepkalnio g. 85A
LT-02120 Vilnius
Lietuva
Telefonas +370 5 2322242
Faksas +370 5 2647600

info@jungheinrich.lt
www.jungheinrich.lt

Vokietijos gamyklos Norderstedt,
Moosburg ir Landsberg yra sertifikuotos, ISO 9001
taip pat mūsų originaliųjų dalių centras ISO 14001
Kaltenkirchene.

„Jungheinrich“ krautuvai atitinka Europos
saugos reikalavimus.



JUNGHEINRICH