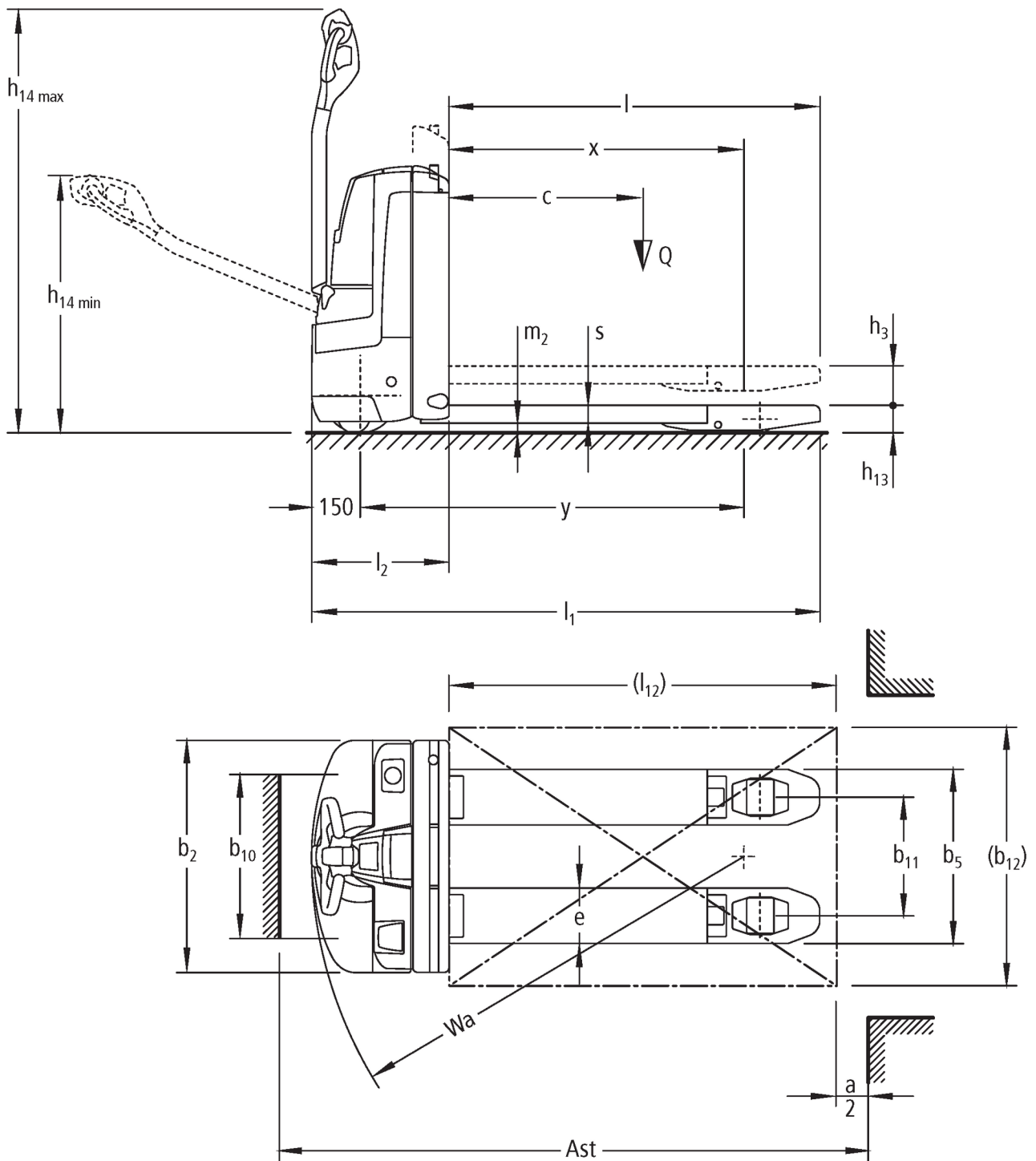




Transpalet electric pietonal **EJE 114i-118i**

Înălțime de ridicare: 122 mm / Capacitate de încărcare: 1400-1800 kg

EJE 114i-118i



Tabel VDI

Stând pe: 12/2024

				EJE 114i	EJE 116i	EJE 118i
Marca	1.2	Domeniul de activitate al producătorului				
	1.3	Deplasare		Electric		
	1.4	Operare		Pietonal		
	1.5	Capacitate de încărcare / sarcină	Q kg	1400	1600	1800
	1.6	Distanța față de centrul de greutate al sarcinii	c mm	600		
	1.8	Distanța de încărcare, între centrul axei motoare și furcă	x mm	908		
	1.9	Ampatament	y mm	1182		
Greutăți	2.1.1	Greutate totală (inclusiv baterie)	kg	280		
	2.2	Sarcina de încărcare pe axa față / spate cu încărcătură	kg	560 / 1120	600 / 1280	660 / 1420
	2.3	Sarcina de încărcare pe axa față / spate fără încărcătură	kg	220 / 60		
Roți / Suspension	3.1	Anvelope		Poliuretan (PU)		
	3.2	Dimensiune anvelope, față		Ø 230 x 70		
	3.3	Dimensiune anvelope, spate		Ø 85 x 95 / 82 x 70 / 82 x 35		
	3.4	Roți suplimentare		Ø 100 x 40		
	3.5	Roți, număr față / spate (x = condus)		1x +2/2 oder 4		
	3.6	Ecartament, față	b10 mm	510		
	3.7	Ecartament, spate	b11 mm	363		
Dimensiuni de bază	4.4	Înălțime de ridicare a furcilor (h3)	h3 mm	122		
	4.9	Înălțimea minimă/maximă a manșei de comandă în poziția de deplasare	h14 mm	750 / 1237		
	4.15	Înălțimea coborâtă	h13 mm	85		
	4.19	Lungime totală	l1 mm	1566		
	4.20	Lungimea până la baza furcilor	l2 mm	416		
	4.21.1	Lățime totală	b1 mm	720		
	4.22	Dimensiuni furci	s/e/ l mm	55 x 150 x 1150		
	4.25	Distanța peste furci	b5 mm	513		
	4.32	Garda la sol, centrul ampatamentului	m2 mm	30		
	4.34.1	Lățime culoar de lucru (palet 1000x1200 manipulat transversal)	Ast mm	2170		
	4.34.2	Lățime culoar de lucru (palet 800x1200 manipulat longitudinal)	Ast mm	2058		
	4.35	Rază de întoarcere	Wa mm	1363		
Date de performanță	5.1	Viteza de deplasare cu sarcină / fără sarcină	km/h	5 / 5	6 / 6	
	5.2	Viteza de ridicare cu sarcină / fără sarcină	m/s	0,03 / 0,03	0,04 / 0,04	
	5.3	Viteza de coborâre cu sarcină / fără sarcină	m/s	0,05 / 0,04		
	5.8	Gradabilitate maximă cu sarcină / fără sarcină	%	8 / 20		6 / 20
	5.10	Frână de parcare		regenerativ		
Cu motor electric / Electronică	6.1	Motor de tracțiune, performanță S2 60 min	kW	0,9	1,1	
	6.2	Motor de ridicare, performanță la S3	kW	1,2		
	6.3	Baterie conform DIN 43531/35/36		B		
	6.4	Tensiunea bateriei / capacitate nominală	V / Ah	25,7 / 40		
	6.5	Greutatea bateriei	kg	15		
	6.6	Consumul de energie conform ciclului VDI	kWh/h	0		
	6.6.1	Consumul de energie conform ciclului EN	kWh/h	0,32	0,31	0,29
	6.6.2	Echivalent CO2 conform EN16796	kg/h	0,2		
6.7	Randament de manipulare	t/h	67	93	110	
6.8.1	Consumul de energie la randament maxim de manipulare	kWh/h	0,49	0,66	0,59	

Alte	8.1	Tipul unității de deplasare		AC
	10.7	Schalldruckpegel nach EN12053	dB (A)	61
<p>- Această fișă tehnică oferă doar valorile tehnice ale configurației standard, în conformitate cu directiva VDI 2198. Alte anvelope, tipuri de catarg sau echipamente suplimentare etc. pot avea ca rezultat valori diferite.</p>				

- Nr. VDI 10.7: La EJE 116i cu opțiunea silentDRIVE: 57 dB(A).

Jungheinrich România S.R.L

Ploiești West Park (PWP)

Strada Bruxelles nr. 17, 107025 Ariceștii Rahtivani

Județul Prahova,

România

office@jungheinrich.ro
www.jungheinrich.ro

Fabricile de producție germane din
Norderstedt, Moosburg și Landsberg
sunt certificate, la fel ca și centrul nostru
de piese de schimb originale din
Kaltenkirchen.

ISO 9001
ISO 14001



 **JUNGHEINRICH**