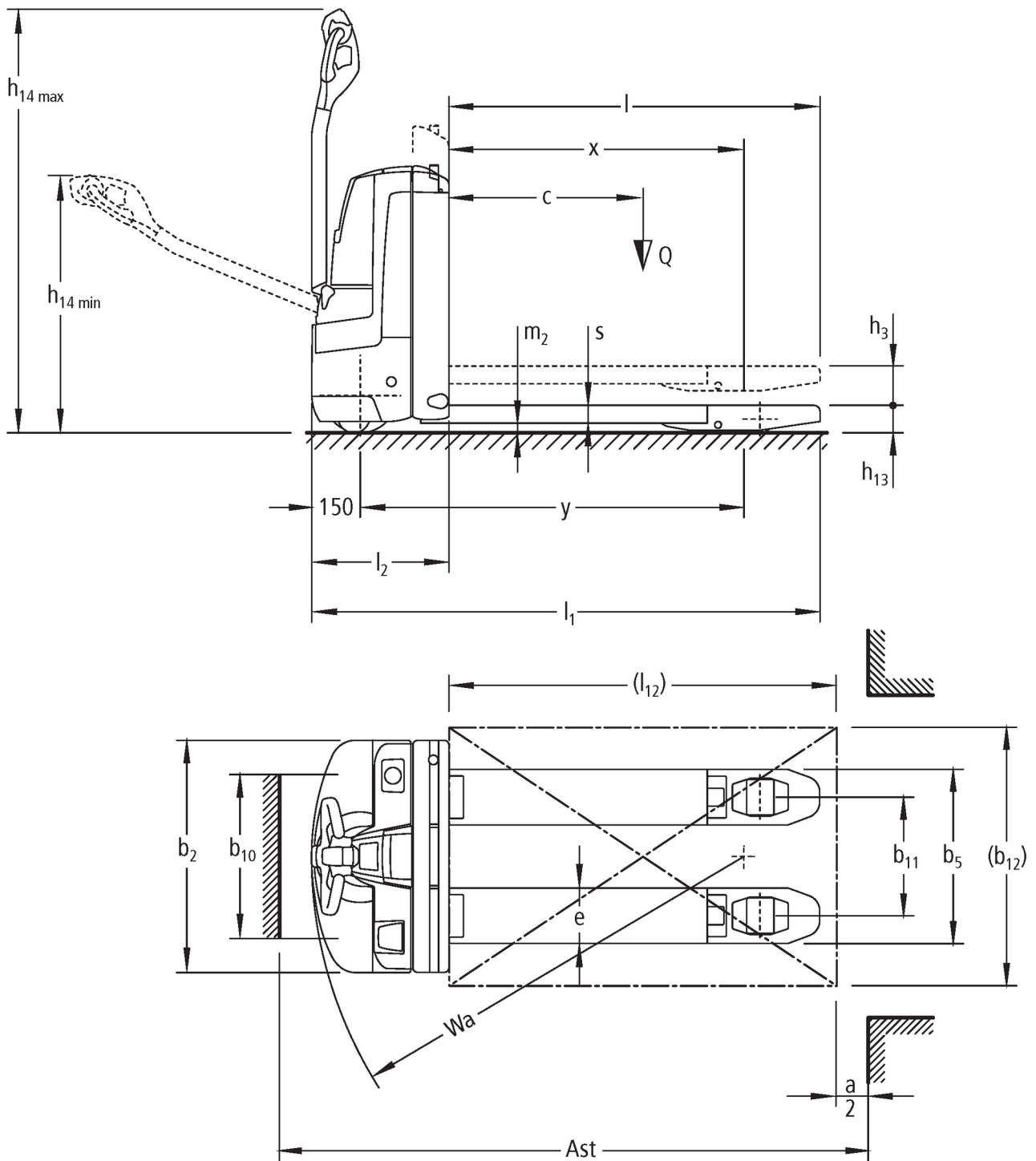




Električni nizzkodvižni viličar **EJE 114i-118i**

Dvižna višina: 122 mm / Nosilnost: 1400-1800 kg

EJE 114i-118i



				EJE 114i	EJE 116i	EJE 118i
Splošni podatki	1.2	Tipska oznaka				
	1.3	Pogon		Elektro		
	1.4	Upravljanje		V načinu hoje		
	1.5	Nosilnost/obremenitev	Q kg	1400	1600	1800
	1.6	Oddaljenost težišča bremena	c mm	600		
	1.8	Oddaljenost bremena	x mm	908		
	1.9	Medosna razdalja	y mm	1182		
	Teže	2.1.1	Lastna teža (vključno z baterijo)	kg	280	
2.2		Osna obremenitev z bremenom spredaj/zadaj	kg	560 / 1120	600 / 1280	660 / 1420
2.3		Osna obremenitev brez bremena spredaj/zadaj	kg	220 / 60		
Kolesa/podvozje	3.1	Kolesa		Poliuretan (PU)		
	3.2	Velikost koles spredaj		Ø 230 x 70		
	3.3	Velikost koles zadaj		Ø 85 x 95 / 82 x 70 / 82 x 35		
	3.4	Dodatna kolesa		Ø 100 x 40		
	3.5	Kolesa, število spredaj/zadaj (x = gnano kolo)		1x +2/2 oder 4		
	3.6	Kolotek sprednjih koles	b10 mm	510		
	3.7	Kolotek zadnjih koles	b11 mm	363		
Osnovne mere	4.4	Dvig (h3)	h3 mm	122		
	4.9	Višina ročaja upravljalnega droga v položaju za vožnjo, najmanj/največ	h14 mm	750 / 1237		
	4.15	Višina v spuščeni legi	h13 mm	85		
	4.19	Celotna dolžina	l1 mm	1566		
	4.20	Dolžina vključno s hrbtiščem vilic	l2 mm	416		
	4.21.1	Celotna širina	b1 mm	720		
	4.22	Mere rogljev vilic	s/ e/l mm	55 x 150 x 1150		
	4.25	Zunanji razmik vilic	b5 mm	513		
	4.32	Oddaljenost od tal na sredini med osema	m2 mm	30		
	4.34.1	Širina delovnega hodnika (paleta 1000 x 1200, prečno)	Ast mm	2170		
	4.34.2	Delovna širina (paleta 800 x 1200 vzdolžno)	Ast mm	2058		
	4.35	Radij obračanja	Wa mm	1363		
	Podatki o zmogljivosti	5.1	Hitrost vožnje z bremenom/brez bremena	km/h	5 / 5	6 / 6
5.2		Hitrost dvigovanja z bremenom/brez bremena	m/s	0,03 / 0,03	0,04 / 0,04	
5.3		Hitrost spuščanja z bremenom/brez bremena	m/s	0,05 / 0,04		
5.8		Največje vzpenjanje z bremenom/brez bremena	%	8 / 20		6 / 20
5.10		Delovna zavora		Generatorsko		
Elektromotor/elektronika	6.1	Vozni motor, moč S2 60 min	kW	0,9	1,1	
	6.2	Dvižni motor, moč pri S3	kW	1,2		
	6.3	Baterija po DIN 43531/35/36		B		
	6.4	Napetost baterije, nazivna kapaciteta	V / Ah	25,7 / 40		
	6.5	Teža baterije	kg	15		
	6.6	Poraba energije po ciklu VDI	kWh/h	0		
	6.6.1	Poraba energije po ciklu EN	kWh/h	0,32	0,31	0,29
	6.6.2	Ekvivalenca CO ₂ po EN16796	kg/h	0,2		
	6.7	Pretok blaga	t/h	67	93	110
	6.8.1	Poraba energije pri največjem pretoku blaga	kWh/h	0,49	0,66	0,59

Drugo	8.1	Način krmiljenja voznje		AC
	10.7	Schalldruckpegel nach EN12053	dB (A)	61
<p>- Ta tipski list po direktivi VDI 2198 navaja samo tehnične vrednosti standardnega vozila. Odstopajoča oplaščenja, drugi teleskopi, dodatne naprave ipd. imajo lahko drugačne vrednosti.</p>				

- Št. VDI 10.7: za EJE 116i z možnostjo silentDRIVE: 57 dB(A).

Jungheinrich, d.o.o.
Korenova cesta 11, 1241 Kamnik
Telefon:
Centrala 01 561 04 80
Prodaja 01 561 04 85
Najem 01 561 04 90
Servis 01 561 04 95
Faks 01 562 17 79

info@jungheinrich.si
www.jungheinrich.si

Certificirane so nemške proizvodne
lokacije v Norderstedtu, Moosburgu in
Landsbergu, ravno tako distribucijski
center originalnih rezervnih delov v
Kaltenkirchnu.

ISO 9001
ISO 14001

Viličarji in vozički podjetja Jungheinrich
ustrezajo evropskim varnostnim
predpisom.



 **JUNGHEINRICH**

The logo features a red upward-pointing arrow integrated into the letter 'J' of the word 'JUNGHEINRICH', which is written in a bold, black, sans-serif font.