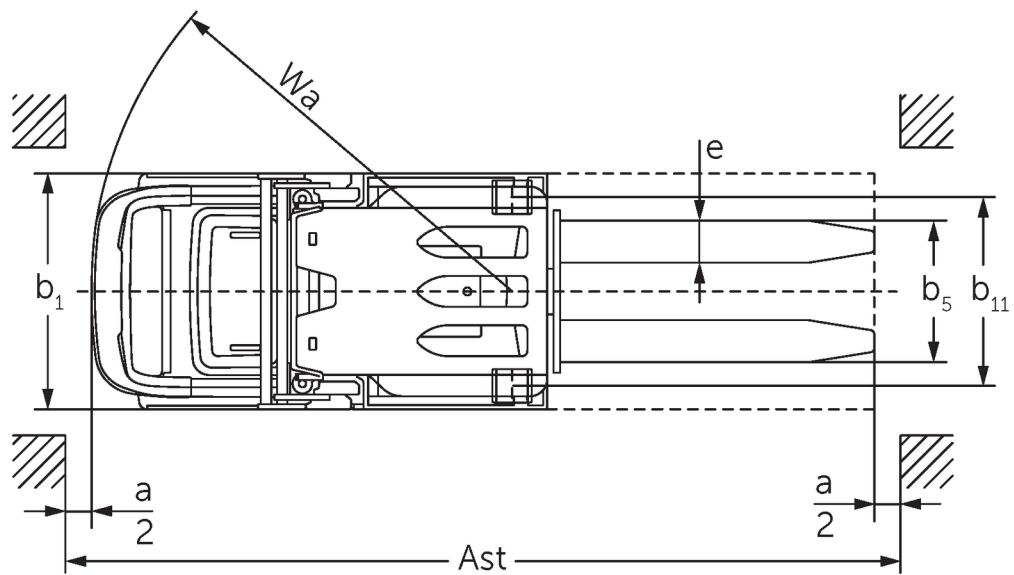
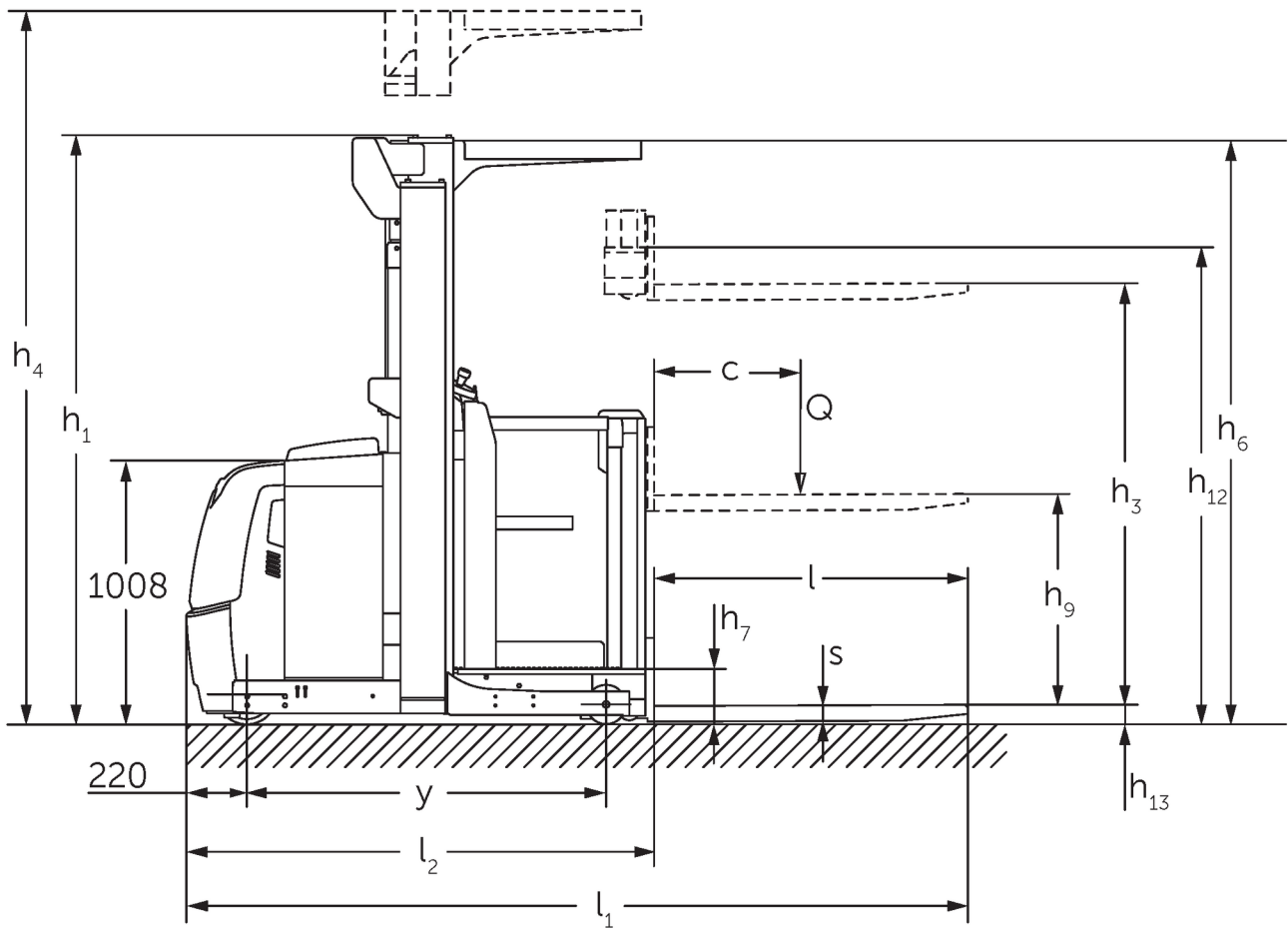




Vertikali užsąkytų prekių krautuvai **EKS 110**

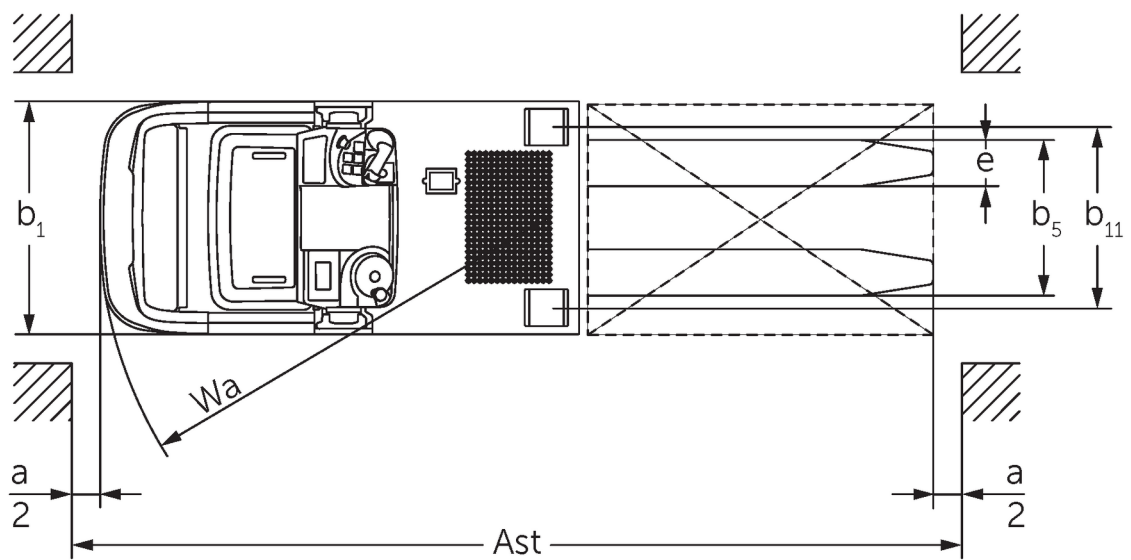
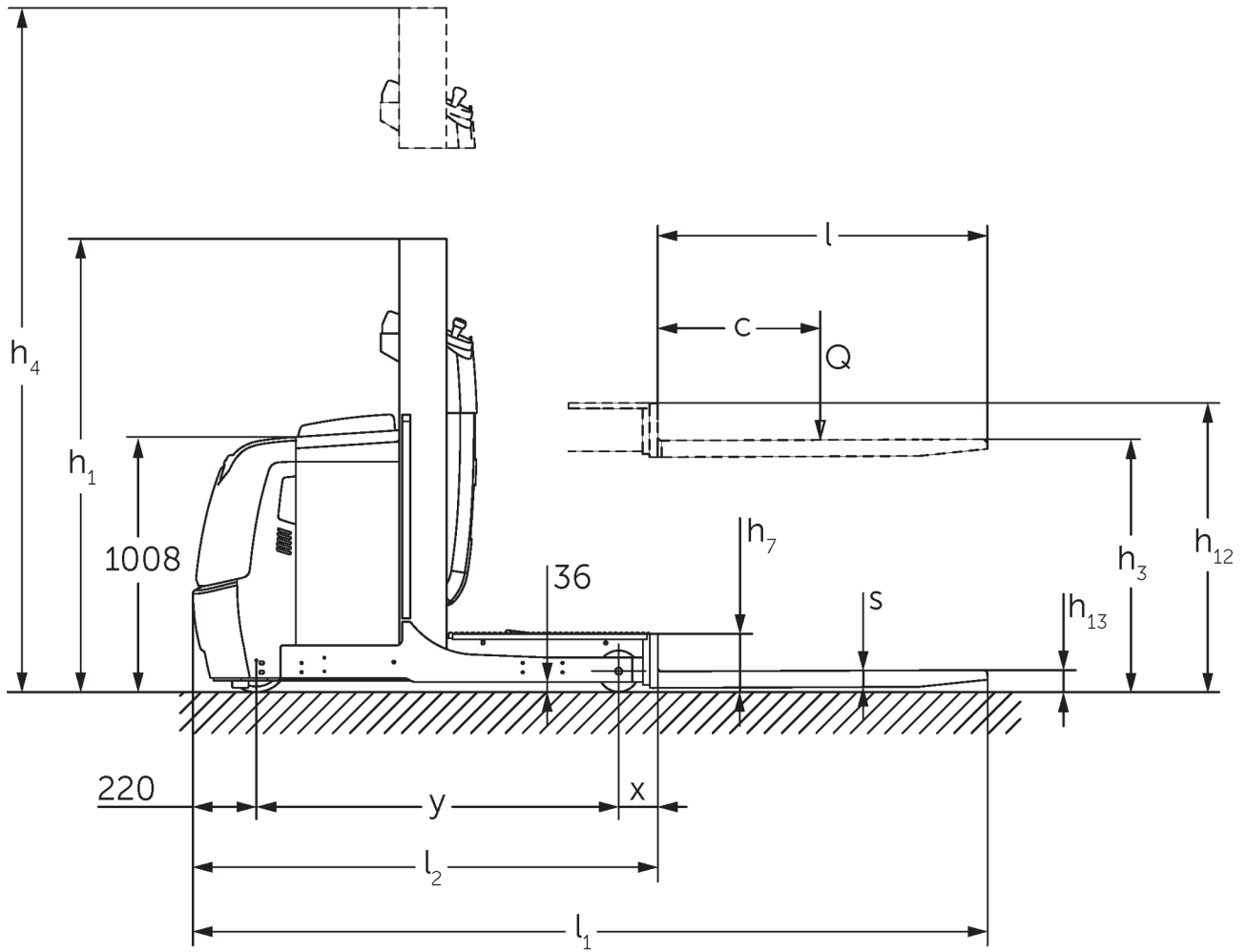
Kėlimo aukštis: 1000-2800 mm / Keliamoji galia: 1000 kg

EKS 110



Paveikslėlyje parodyta EKS 110 Z 280 ZZ

EKS 110



VDI lentelė

Stendas: 01/2025

| | | | | EKS 110 L 100 E | EKS 110 L 160 E | EKS 110 L 190 E | EKS 110 L 280 ZZ | EKS 110 Z 100 E | EKS 110 Z 160 E | EKS 110 Z 190 E | EKS 110 Z 280 ZZ |
|-----------------------|---|---|-----------|--------------------|--------------------|--------------------|---------------------|--------------------|--------------------|--------------------|---------------------|
| ženklas | 1.2 | Gamintojo tipo simbolis | | | | | | | | | |
| | 1.3 | Vairuoti | | Elektros | | | | | | | |
| | 1.4 | Operacija | | Užsakymų rinktuvas | | | | | | | |
| | 1.5 | Talpa / apkrovos | Q kg | 1000 | | | | | | | |
| | 1.6 | Svorio centras | c mm | 600 | | | | | | | |
| | 1.8 | Apkrova atstumas | x mm | 143 | | | 180 | 148 | | | 185 |
| | 1.9 | Bazė | y mm | 1330 | | | 1385 | 1330 | | | 1385 |
| Svoriai | 2.1.1 | Nepilnas svoris (įskaitant akumuliatorių) | kg | 1661 | 1785 | 1813 | 2268 | 1763 | 1907 | 1953 | 2390 |
| | 2.2 | Ašies apkrova su priekine / galine apkrova | kg | 491 / 2170 | 516 / 2269 | 506 / 2307 | 762 / 2506 | 489 / 2274 | 508 / 2399 | 504 / 2449 | 754 / 2636 |
| | 2.3 | Ašies apkrova be krovinio priekyje / gale | kg | 1053 / 608 | 1093 / 692 | 1084 / 729 | 1336 / 932 | 1062 / 701 | 1083 / 824 | 1079 / 874 | 1328 / 1062 |
| Ratai / pakaba | 3.1 | Padangos | | Vulkollan® | | | | | | | |
| | 3.2 | Padangos dydis, priekis | | ø 230 x 80 | | | | | | | |
| | 3.3 | Padangos dydis, galinė | | ø 150 x 130 | | | | | | | |
| | 3.5 | Ratai, skaičius priekyje / gale (x = varomas) | | 1x / 2 | | | | | | | |
| | 3.7 | Galinis gabaritas | b11 mm | 630 | | | 720 | 630 | | | 720 |
| Pagrindiniai matmenys | 4.2 | Aukščio stiebas atitrauktas (h1) | h1 mm | 1650 | 2260 | 2560 | 2250 | 1650 | 2260 | 2560 | 2250 |
| | 4.4 | Insultas (h3) | h3 mm | 1000 | 1600 | 1900 | 2800 | 1000 | 1600 | 1900 | 2800 |
| | 4.5 | Ištiestas stiebo aukštis (h4) | h4 mm | 2650 | 3830 | 4130 | 5030 | 2650 | 3830 | 4130 | 5030 |
| | 4.7 | Apsauginio stogo (kabinos) aukštis | h6 mm | - | 2230 | | | - | 2230 | | |
| | 4.8.1 | Stovėti aukštį | h7 mm | 200 | | | | | | | |
| | 4.11 | Pagalbinis | h9 mm | - | | | | 800 | | | |
| | 4.14 | Stovo aukštis pakeltas | h12 mm | 1200 | 1800 | 2100 | 3000 | 1200 | 1800 | 2100 | 3000 |
| | 4.15 | Aukštis nuleistas | h13 mm | 80 | | | | | | | |
| | 4.19 | Bendras ilgis | l1 mm | 2890 | | | 2980 | 2895 | | | 2985 |
| | 4.20 | Ilgis, įskaitant šakę atgal | l2 mm | 1690 | | | 1780 | 1695 | | | 1785 |
| | 4.21.1 | Bendras plotis | b1 mm | 810 | | | 900 | 810 | | | 900 |
| | 4.22 | šakių matmenys | s/ e/l mm | 60 x 160 x 1200 | | | | | | | |
| | 4.25 | Šakės klirensas | b5 mm | 540 | | | | | | | |
| | 4.26 | Plotis tarp radaro / pakrovimo vietų | b4 mm | 430 | | | 520 | 430 | | | 520 |
| | 4.27 | Plotis per kreipiamuosius ritinius | b6 mm | 970 | | | 1060 | 970 | | | 1060 |
| | 4.31 | Tarpas su kroviniu po stiebu | m1 mm | 35 | | | | | | | |
| 4.34.1 | Darbinis plotis (1000 x 1200 padėklų skersai) | Ast mm | 3039 | | | 3127 | 3039 | | | 3127 | |
| 4.34.2 | Darbinis plotis (800x1200 išilginis padėklas) | Ast mm | 3149 | | | 3240 | 3154 | | | 3245 | |
| 4.35 | Apsisukimo spindulys | Wa mm | 1548 | | | 1603 | 1548 | | | 1603 | |
| Našumo duomenys | 5.1 | Važiavimo greitis su / be krovinio (Efficiency drivePLUS) | km/h | 9 / 10 10 / 13 | 9 / 9 10 / 12 | 9 / 9 9,5 / 12 | 9 / 9 9 / 11 | 9 / 10 10 / 13 | 9 / 9 10 / 12 | 9 / 9 9,5 / 12 | 9 / 9 9 / 11 |
| | 5.2 | Kėlimo greitis su / be krovinio | m/s | 0,19 / 0,26 | 0,15 / 0,2 | | 0,23 / 0,31 | 0,19 / 0,26 | 0,15 / 0,2 | | 0,23 / 0,31 |
| | 5.3 | Mažėja greitis su kroviniu arba be jo | m/s | 0,24 / 0,24 | 0,23 / 0,22 | | 0,28 / 0,26 | 0,24 / 0,24 | 0,23 / 0,22 | | 0,28 / 0,26 |

| | | | | | | | |
|--|------|--|--------|---|---|---|---|
| | 5.7 | Klasifikacija su / be krovinio | % | 5 / 10 | | | |
| | 5.10 | Darbinis stabdys | | Generatorius | | | |
| | 5.11 | Stovėjimo stabdys | | Elektromagnetinių spyruoklinių stabdžių sistema | | | |
| Elektros variklis / elektronika | 6.1 | Traukos variklis, S2 galia 60 min | kW | 3,2 | | | |
| | 6.2 | Kėlimo variklis, galia S3 | kW | 3 | 6 | 3 | 6 |
| | 6.3 | Baterija pagal DIN 43531/35/36 | | DIN 43535 B | | | |
| | 6.4 | Akumuliatoriaus įtampa / vardinė talpa | V / Ah | 24 / 620 | | | |
| | 6.5 | Baterijos svoris | kg | 480 | | | |
| Kitas | 8.1 | Vairavimo valdymo tipas | | Kintamosios srovės | | | |
| | 10.5 | Versijos valdymas | | Elektrinis vairo stiprintuvas | | | |
| | 10.7 | Garso slėgio lygis pagal EN12053, vairuotojo vamzdis | dB (A) | 61 | | | |
| <p>- Šis techninis pasas pagal VDI direktyvą 2198 išvardija tik technines standartinio prietaiso vertes. Naudojant kitokias padangas, kitus kėlimo mechanizmus, papildomą įrangą, galima gauti kitas vertes.</p> | | | | | | | |

- 4.2: L100E su 2230 mm vairuotojo apsauginiu stogeliu
- 4.5: L100E su 3230 mm vairuotojo apsauginiu stogeliu
- 4.7: L100E ir Z100E vairuotojo apsauginis stogelis pasirinktinai

Jungheinrich Lift Truck UAB

Liepkalnio g. 85A
LT-02120 Vilnius
Lietuva
Telefonas +370 5 2322242
Faksas +370 5 2647600

info@jungheinrich.lt
www.jungheinrich.lt

Vokietijos gamyklos Norderstedt,
Moosburg ir Landsberg yra sertifikuotos, ISO 9001
taip pat mūsų originalių dalių centras ISO 14001
Kaltenkirchene.

„Jungheinrich“ krautuvas atitinka Europos
saugos reikalavimus.



JUNGHEINRICH