

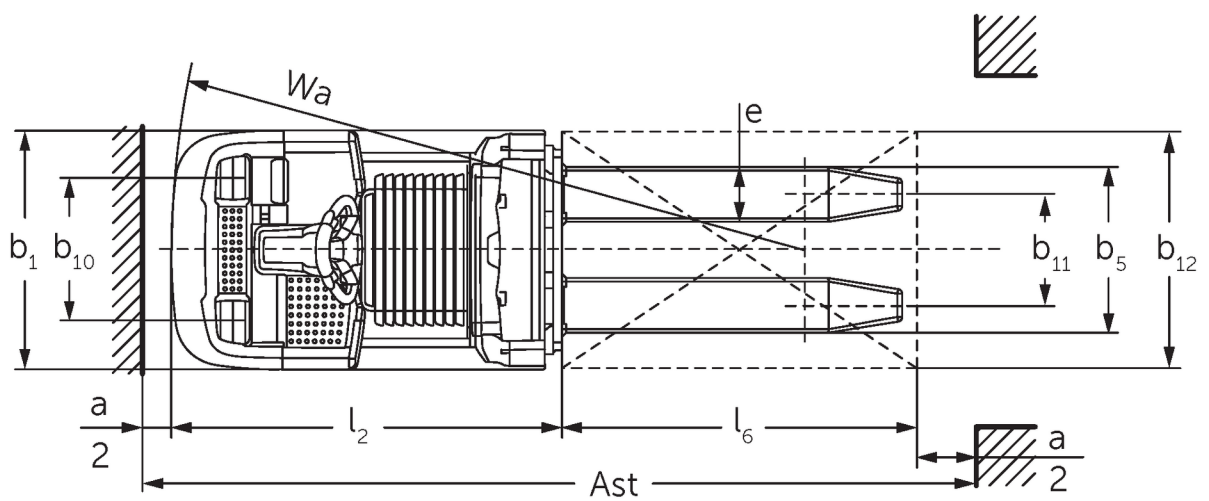
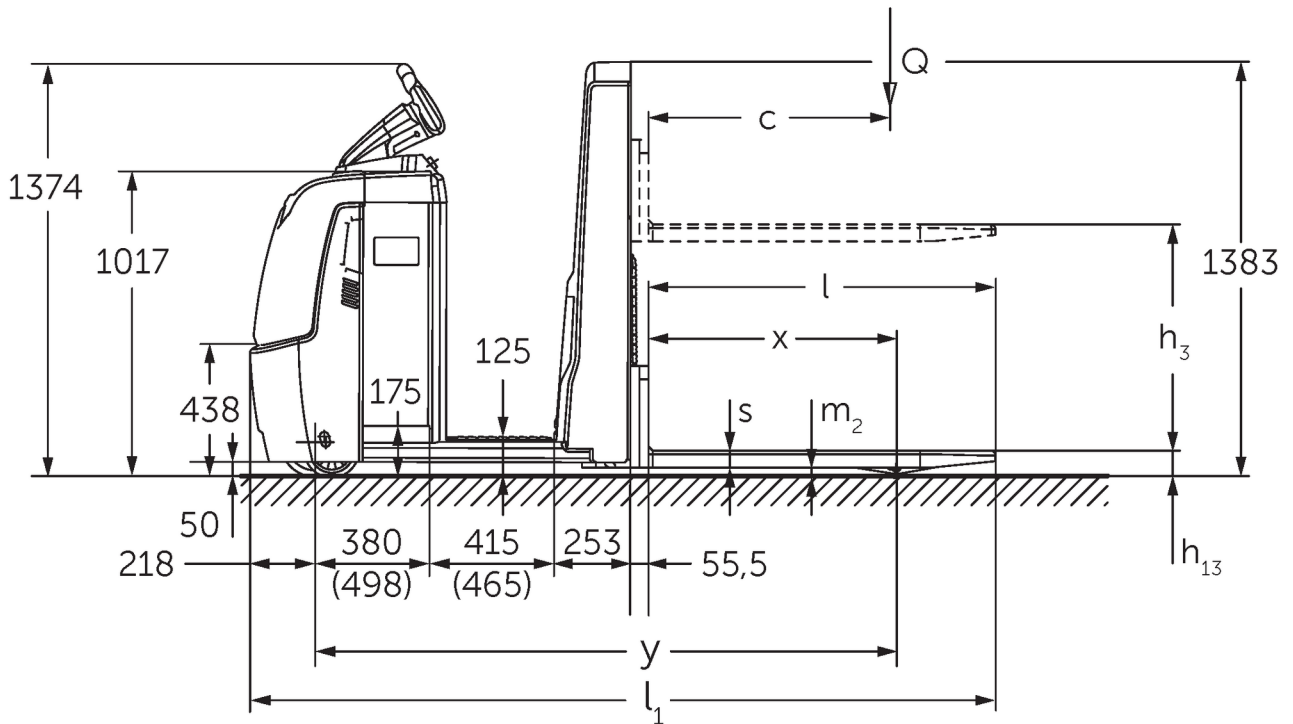


# Lavtløftende plukketruck

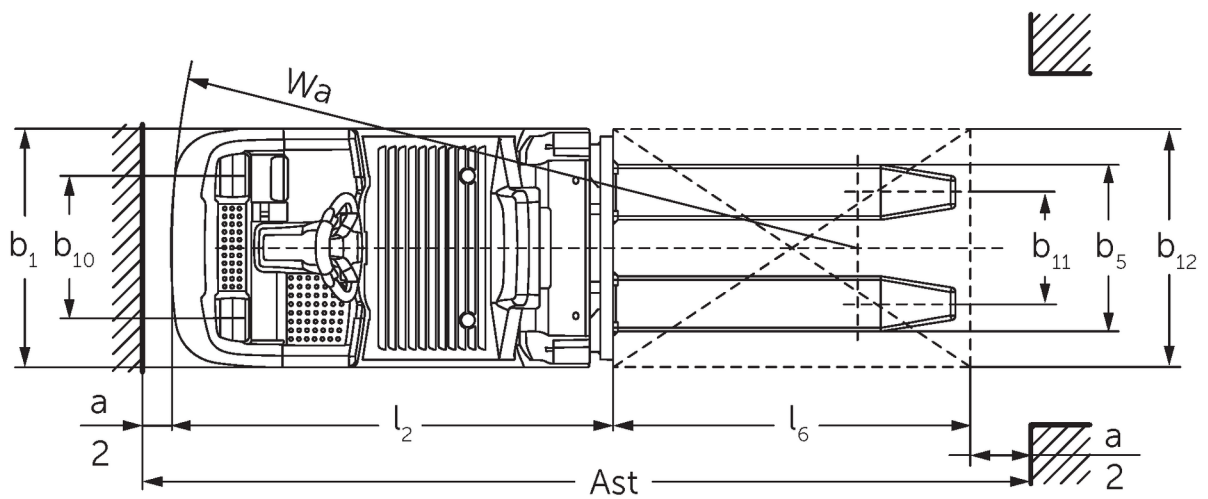
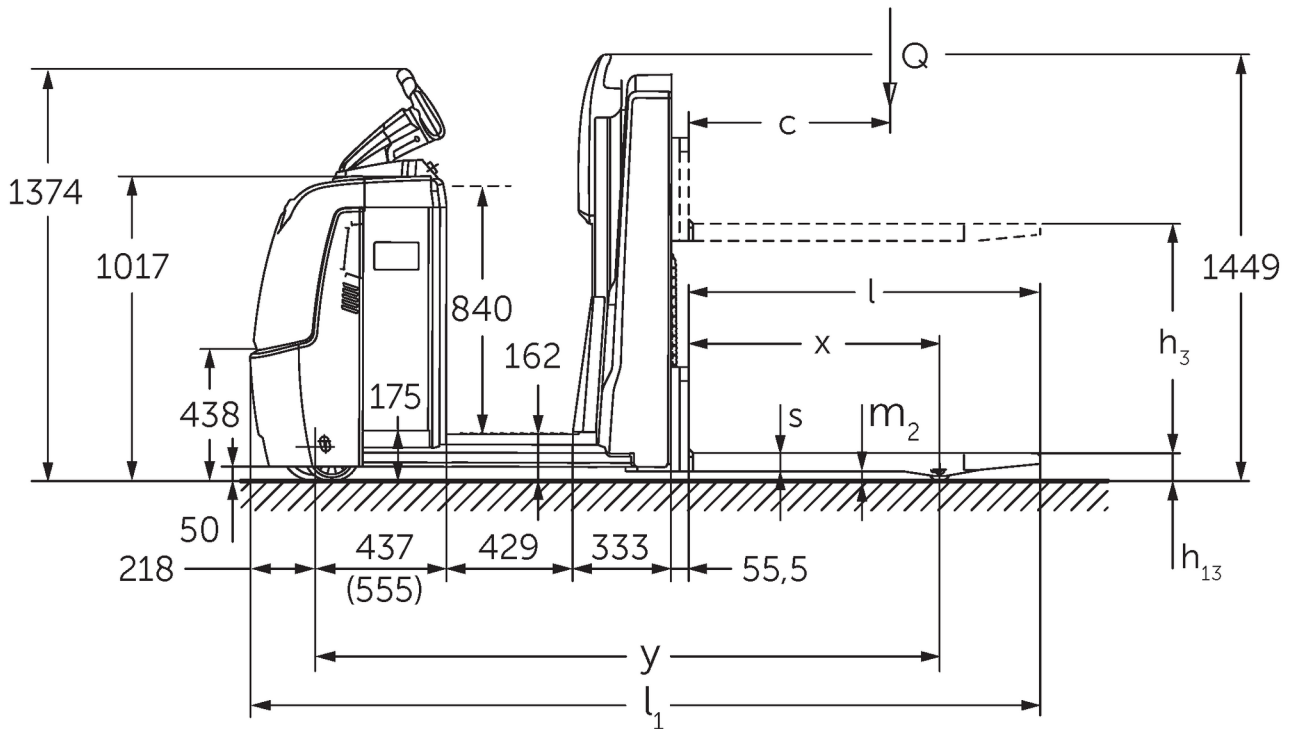
## **ECE 310**

Løftehøjde: 750 mm / Lastevne: 1000 kg

# ECE 310



# ECE 310



# VDI bord

Stå: 01/2025

				ECE 310	ECE 310 HP
Kendetegn	1.2	Producentens typebetegnelse			
	1.3	Drev		Elektrisk	
	1.4	Betjening		Plukketruck	
	1.5	Kapacitet / belastning	Q kg	1000	
	1.6	Lasttyngdepunktsafstand	c mm	600	
	1.8	Lastafstand	x mm	821	
	1.9	Akselafstand	y mm	1925	2075
Vægt	2.1.1	Egenvægt (inkl. batteri)	kg	1084	1274
	2.2	Akselbelastning med last for/bag	kg	839 / 1245	869 / 1405
	2.3	Akselbelastning uden last for/bag	kg	772 / 311	862 / 411
Hjul/chassis	3.1	Dæk		Polyuretan (PU)	
	3.2	Dækstørrelse, foran		Ø 230 x 78	
	3.3	Dækstørrelse, bag		Ø 75 x 95	
	3.4	Reservehjul		Ø 180 x 65	
	3.5	Hjul, nummer foran / bag (x = drevet)		1+1x/2	
	3.6	Sporvidde, for	b10 mm	481	
	3.7	Sporvidde, bag	b11 mm	339	
3.7.1	2. Sporvidde, bag	mm	379		
Basismål	4.4	Slagtilfælde (h3)	h3 mm	750	
	4.9	Styrestangshåndtagets højde i køreposition min./maks.	h14 mm	1374 / 1418	
	4.14	Ståhøjde hævet	h12 mm	-	1002
	4.15	Højde sænket	h13 mm	90	
	4.19	Samlet længde	l1 mm	2471	2621
	4.20	Længde inkl. gaffelbagside	l2 mm	1321	1471
	4.21.1	Samlet bredde	b1 mm	810	
	4.22	Fork dimensioner	s/e/l mm	56 x 185 x 1150	
	4.25	Udvendig gaffelafstand	b5 mm	560	
	4.32	Frihøjde til gulvet mellem akser	m2 mm	30	
	4.34.2	Arbejdsbredde (pall 800x1200 langsgående)	Ast mm	2721	2871
4.35	Venderadius	Wa mm	2142	2292	
Ydelsesdata	5.1	Kørehastighed med/uden last (Efficiency   drivePLUS)	km/h	11,5 / 12,5   11,5 / 14	11 / 12,5   11 / 14
	5.2	Løfthastighed med/uden last	m/s	0,17 / 0,33	
	5.3	Sænkehastighed med/uden last	m/s	0,19 / 0,19	
	5.8	Maks. stigeevne med/uden last (Efficiency   drivePLUS)	%	6 / 15   6 / 15	
	5.10	Driftsbremse		generatorisk	
Elmotor/elektronik	6.1	Køremotor, effekt S2 60 min (Efficiency   drivePLUS)	kW	2,8   3,2	
	6.2	Løftemotor, effekt ved S3	kW	1,5	
	6.4	Batterispænding/nominel kapacitet	V / Ah	24 / 465	
	6.5	Batterivægt	kg	370	
	6.6.1	Energiforbrug iht. EN-cyklus (Efficiency   PLUS)	kWh/h	0,4   0,47	
	6.6.2	CO2-ækvivalent ifølge EN16796 (Efficiency   PLUS)	kg/h	0,2   0,3	
	6.7	Omlæsningsydelse (Efficiency   PLUS)	t/h	65   68	64   67
	6.8.1	Energiforbrug ved maks. omlæsningsydelse (Efficiency   PLUS)	kWh/h	1,27   1,47	1,28   1,47
Andet	8.1	Type kørekontrol		AC	

10.5	Udførelse styring		elektrisk
10.7	Lydtrykniveau ifølge EN12053, førerens rør	dB (A)	62

- Dette typeblad iht. VDI-direktiv 2198 nævner kun de tekniske værdier for standardtrucken. Afvigende dæktyper, andre master, tillægsanordninger, osv. kan resultere i andre værdier.

Efficiency: Værdier ved konfiguration med standardpakke | PLUS: Værdier ved konfiguration med drive og lift plus pakke

Værdier for batterirum L, gaffellængde 1.150 mm.

- VDI-nr. 1.9: Med batterirum XL eller XL (ERE): y + 118 mm, med forlænget ståplade: y + 50 mm.
- VDI-nr. 4.14: ECE HP: h12 se skitse, mål 840 mm + 162 mm = 1.002 mm.
- VDI-nr. 4.19: Med batterirum XL eller XL (ERE): l1 + 118 mm, med forlænget ståplade: l1 + 50 mm.
- VDI-nr. 4.20: Med batterirum XL eller XL (ERE): l2 + 118 mm, med forlænget ståplade: l2 + 50 mm.
- VDI-nr. 4.34.2: Med batterirum XL eller XL (ERE): Arbejdsgangbredde + 118 mm, med forlænget ståplade: Arbejdsgangbredde + 50 mm, diagonal iht. VDI: Arbejdsgangbredde + 94 mm.
- VDI-nr. 4.35: Med batterirum XL eller XL (ERE): Wa + 118 mm, med forlænget ståplade: Wa + 50 mm.
- VDI-nr. 6.2: Med S3 10 %.
- VDI-nr. 6.4: Med batterirum XL: 24 V/620 Ah.
- VDI-nr. 6.5: Med batterirum XL: 460 kg.

**Jungheinrich Danmark A/S**

Øst: Park Allé 350 C, 1 sal, 2605 Brøndby

Vest: Vrøndingvej 5, 8700 Horsens

Telefon 8987 4800

kontakt@jungheinrich.dk  
www.jungheinrich.dk

Vores fabrikker i Norderstedt, Moosburg  
og Landsberg, samt vores  
reservedelscenter i KaltenKirchen, er  
certificeret.

ISO 9001  
ISO 14001

Jungheinrich truck opfylder de  
europæiske sikkerhedskrav.



**JUNGHEINRICH**