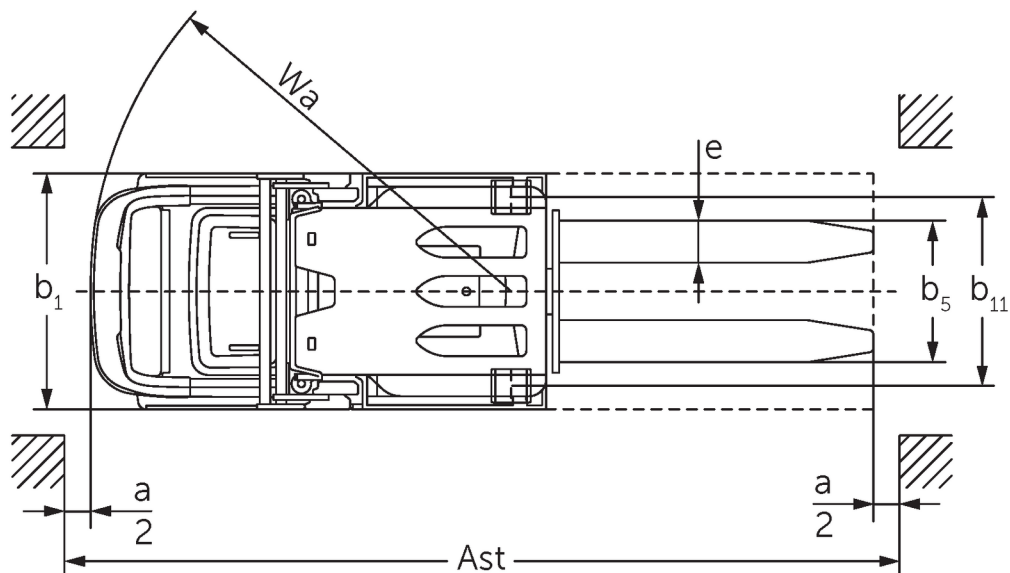
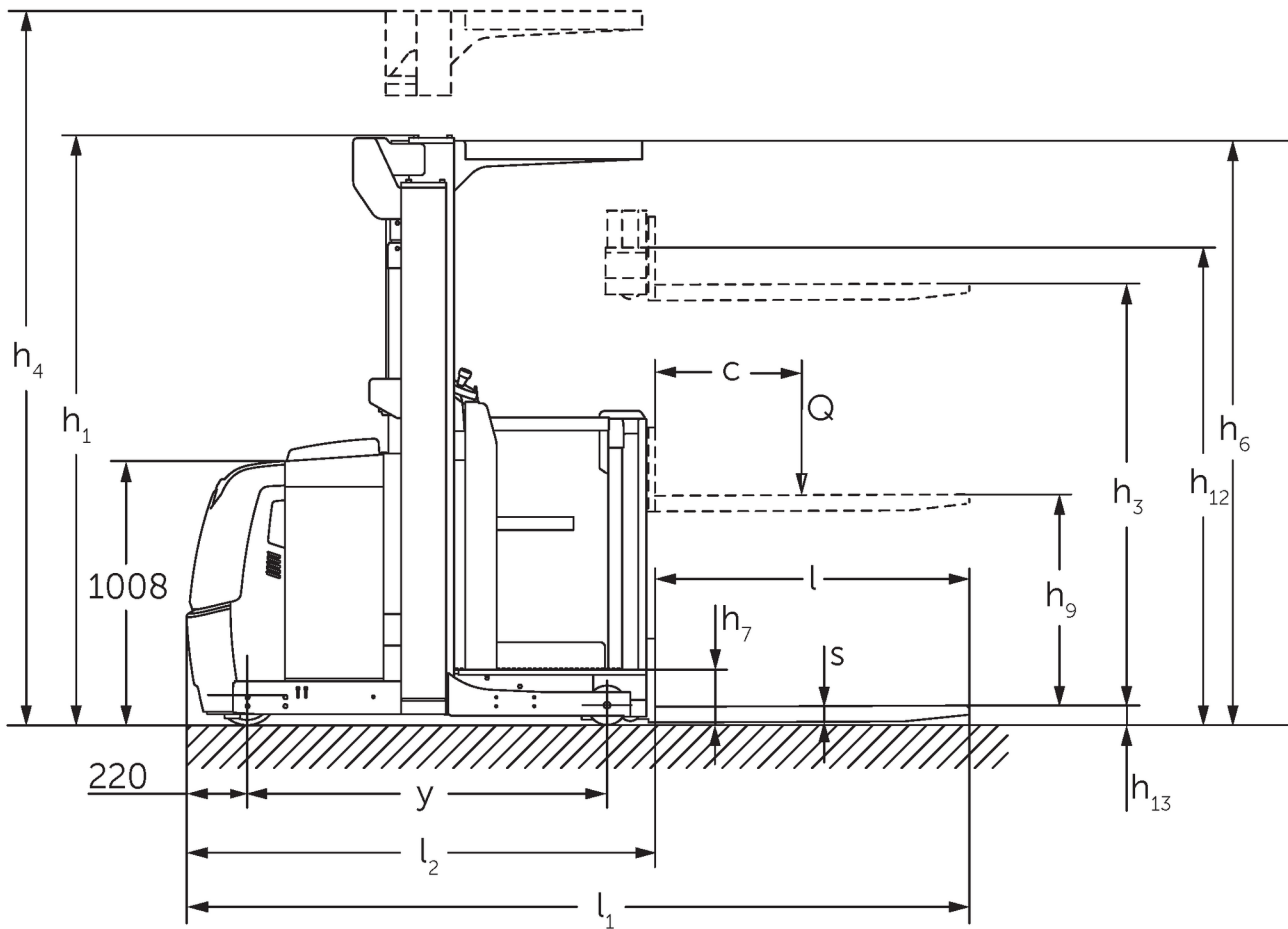




vertikální vychystávací vozík **EKS 110**

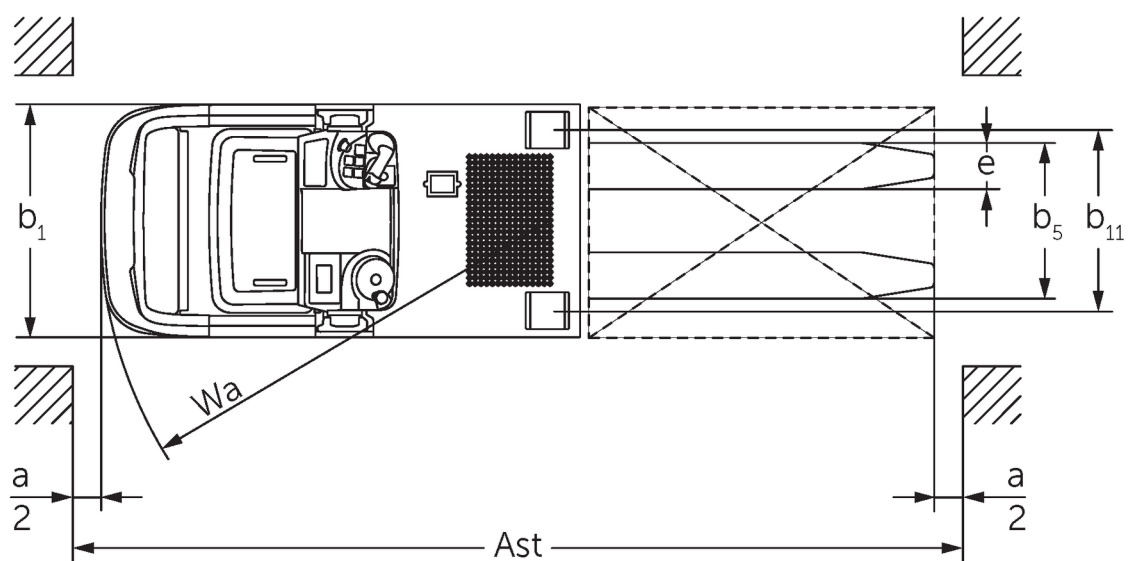
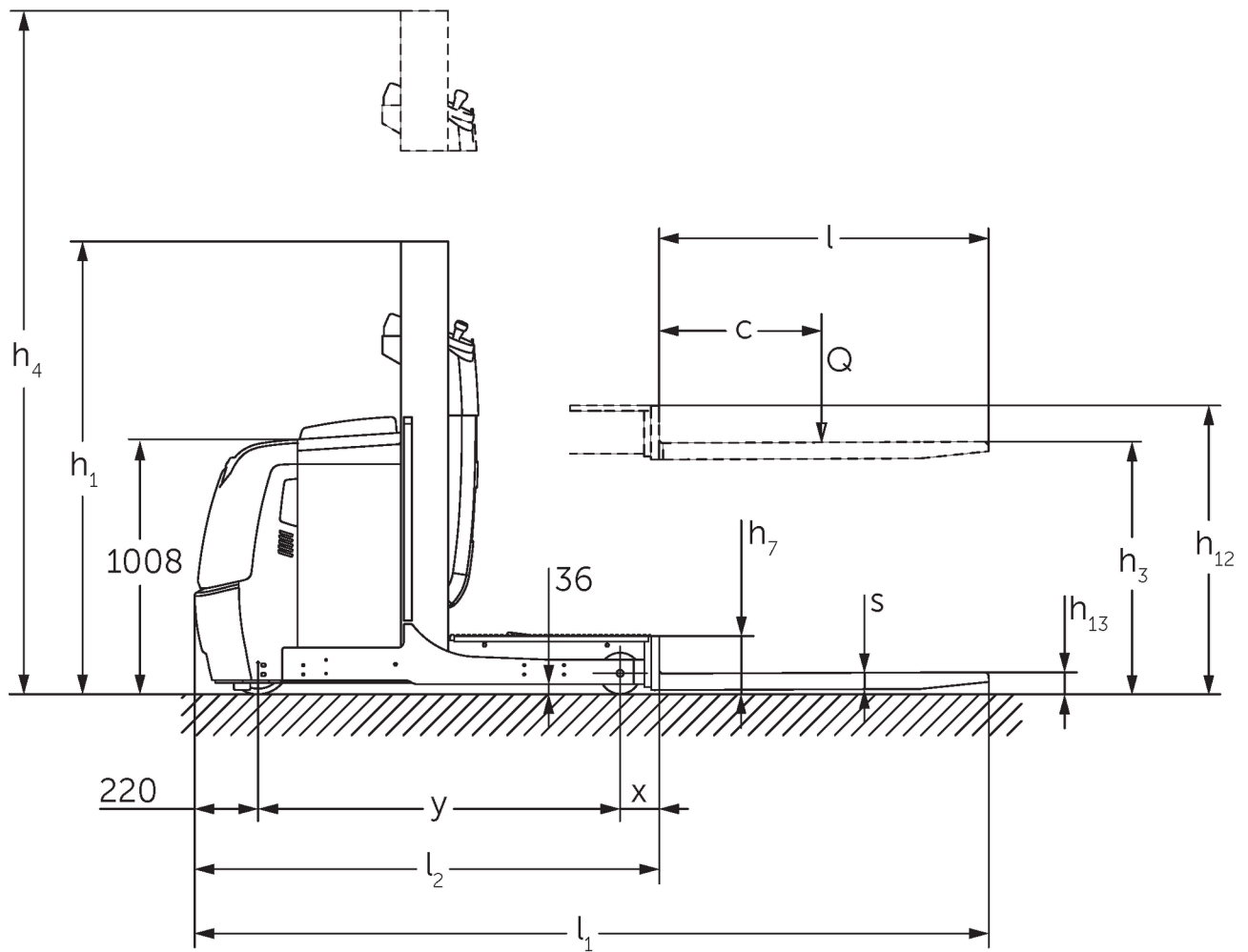
Výška zdvihu: 1000-2800 mm / Nosnost: 1000 kg

EKS 110



Na obrázku vozík EKS 110 Z 280 ZZ

EKS 110



Na obrázku vozík EKS 110 L 100 E

Tabulka VDI

Stav: 01/2025

				EKS 110 L 100 E	EKS 110 L 160 E	EKS 110 L 190 E	EKS 110 L 280 ZZ	EKS 110 Z 100 E	EKS 110 Z 160 E	EKS 110 Z 190 E	EKS 110 Z 280 ZZ
Značky	1.2	Označení typu od výrobce									
	1.3	Pohon		elektrický							
	1.4	Ovládání		vychystávací vozík							
	1.5	Nosnost/náklad	Q kg	1000							
	1.6	Těžiště břemena	c mm	600							
	1.8	Odstup břemene	x mm	143			180	148			185
	1.9	Rozvor kol	y mm	1330			1385	1330			1385
Hmotnosti	2.1.1	Vlastní hmotnost (vč. baterie)	kg	1661	1785	1813	2268	1763	1907	1953	2390
	2.2	Zatížení na přední/zadní nápravu s nákladem	kg	491 / 2170	516 / 2269	506 / 2307	762 / 2506	489 / 2274	508 / 2399	504 / 2449	754 / 2636
	2.3	Zatížení na přední/zadní nápravu bez nákladu	kg	1053 / 608	1093 / 692	1084 / 729	1336 / 932	1062 / 701	1083 / 824	1079 / 874	1328 / 1062
Kola/podvozek	3.1	Pneumatiky		Vulkollan®							
	3.2	Velikost pneumatik, přední		ø 230 x 80							
	3.3	Velikost kol, zadní		ø 150 x 130							
	3.5	Kola, počet vpředu/vzadu (x = hnaná)		1x / 2							
	3.7	rozchod kol, vzadu	b11 mm	630			720	630			720
Základní rozměry	4.2	Výška zdvihového zařízení v zasunutém stavu (h1)	h1 mm	1650	2260	2560	2250	1650	2260	2560	2250
	4.4	Zdvih (h3)	h3 mm	1000	1600	1900	2800	1000	1600	1900	2800
	4.5	Výška zdvihového zařízení ve vysunutém stavu (h4)	h4 mm	2650	3830	4130	5030	2650	3830	4130	5030
	4.7	Výška ochranné střechy (kabina)	h6 mm	-	2230			-	2230		
	4.8.1	Výška místa ke stání řidiče	h7 mm	200							
	4.11	Přídavný zdvih	h9 mm	-				800			
	4.14	Výška zvednuté pracovní plošiny	h12 mm	1200	1800	2100	3000	1200	1800	2100	3000
	4.15	Výška ve spuštěném stavu	h13 mm	80							
	4.19	Celková délka	l1 mm	2890			2980	2895			2985
	4.20	Délka včetně zadního čela vidlí	l2 mm	1690			1780	1695			1785
	4.21.1	Celková šířka	b1 mm	810			900	810			900
	4.22	Rozměry vidlic	s/ e/l mm	60 x 160 x 1200							
	4.25	Rozměr přes vidle	b5 mm	540							
	4.26	Šířka mezi rameny kol/ložnými plochami	b4 mm	430			520	430			520
	4.27	Šířka přes vodící kola	b6 mm	970			1060	970			1060
	4.31	Světlná výška vozíku s nákladem pod zdvihovým zařízením	m1 mm	35							
	4.34.1	Šířka pracovní uličky (palety 1000 x 1200 uložené napříč)	Ast mm	3039			3127	3039			3127
4.34.2	Šířka pracovní uličky (palety 800x1200 uložené podélně)	Ast mm	3149			3240	3154			3245	
4.35	Poloměr otáčení	Wa mm	1548			1603	1548			1603	

Výkonová data	5.1	Rychlost pojezdu s nákladem/bez nákladu (Efficiency drivePLUS)	km/h	9 / 10 10 / 13	9 / 9 10 / 12	9 / 9 9,5 / 12	9 / 9 9 / 11	9 / 10 10 / 13	9 / 9 10 / 12	9 / 9 9,5 / 12	9 / 9 9 / 11	
	5.2	Rychlost zdvihu s nákladem/bez nákladu	m/s	0,19 / 0,26	0,15 / 0,2		0,23 / 0,31	0,19 / 0,26	0,15 / 0,2		0,23 / 0,31	
	5.3	Rychlost spouštění s nákladem/bez nákladu	m/s	0,24 / 0,24	0,23 / 0,22		0,28 / 0,26	0,24 / 0,24	0,23 / 0,22		0,28 / 0,26	
	5.7	Stoupavost s nákladem/bez nákladu	%	5 / 10								
	5.10	Provozní brzda		generátorický								
	5.11	Parkovací brzda		elektromagnetický systém pružinové brzdy								
Elektromotor/elektronika	6.1	Motor pojezdu, výkon S2 60 min	kW	3,2								
	6.2	Zdvihový motor, výkon při S3	kW	3			6	3			6	
	6.3	Baterie podle DIN 43531/35/36		DIN 43535 B								
	6.4	Napětí baterie/jmenovitá kapacita	V / Ah	24 / 620								
	6.5	Hmotnost baterie	kg	480								
Ostatní	8.1	Druh přenosu kroutícího momentu na hnací nápravu		AC								
	10.5	Provedení řízení		elektrické servo řízení								
	10.7	Hladina akustického tlaku podle EN 12053, v úrovni ucha řidiče	dB (A)	61								
<p>- V tomto typovém listu podle směrnice VDI 2198 jsou uvedeny jen technické hodnoty standardního vozíku. Odlišné pláště, jiná zdvihová zařízení, přídatná zařízení apod. mohou vykazovat jiné hodnoty</p>												

- 4.2: L100E s ochrannou střechou 2 230 mm
- 4.5: L100E s ochrannou střechou 3 230 mm
- 4.7: L100E a Z100E ochranná střecha volitelně

Jungheinrich (ČR) s.r.o.
Modletice 101
251 01 Říčany
Telefon +420 313 333 111, 333
Fax +420 313 333 777

info@jungheinrich.cz
www.jungheinrich.cz

Výrobní závody v německých městech
Norderstedt, Moosburg a Landsberg jsou
stejně jako centrum originálních
náhradních dílů v Kaltenkirchen
certifikovány.

ISO 9001
ISO 14001

Vozíky Jungheinrich splňují evropské
bezpečnostní požadavky.



 **JUNGHEINRICH**

The logo features a red upward-pointing arrow integrated into the letter 'J' of the brand name 'JUNGHEINRICH', which is written in a bold, black, sans-serif font.