



## Vertikal-Kommissionierer

### **EKS 110**

Hubhöhe: 1000-2800 mm / Tragfähigkeit: 1000 kg



# EKS 110

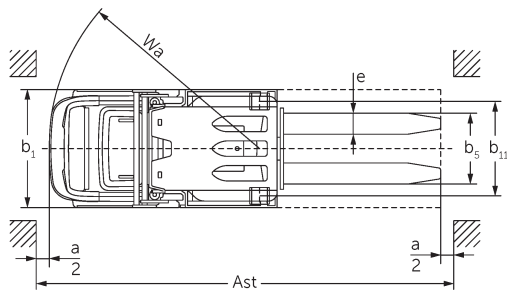
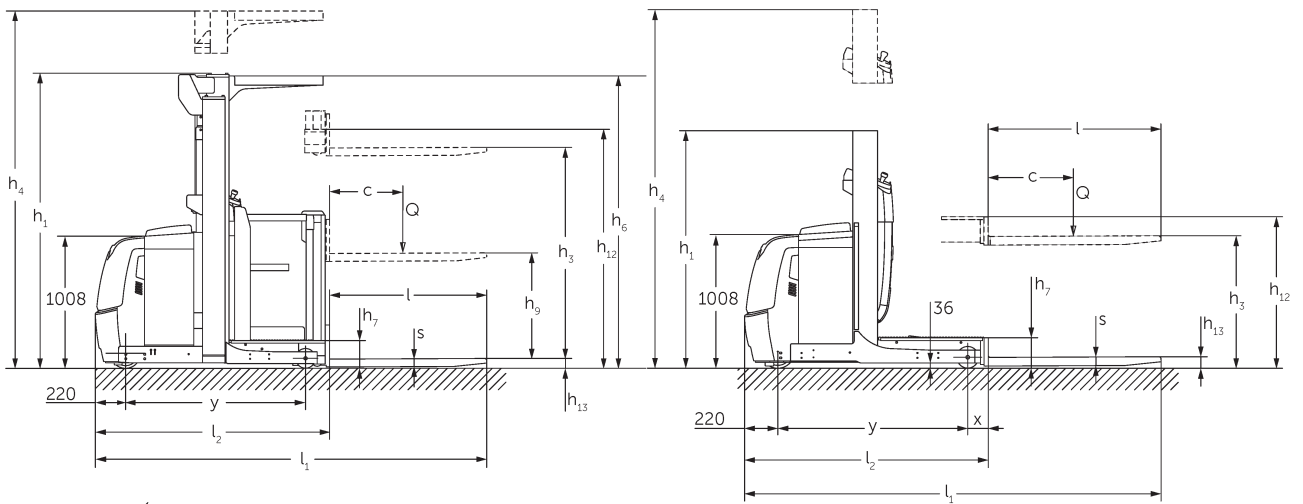


Abbildung zeigt EKS 110 Z 280 ZZ

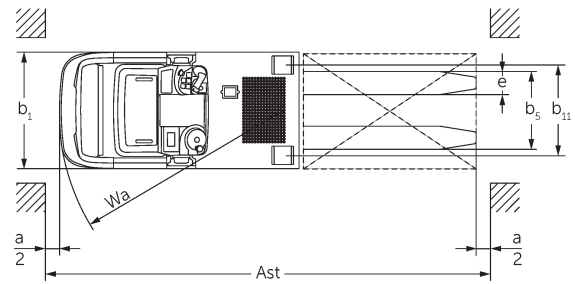


Abbildung zeigt EKS 110 L 100 E

## VDI-Tabelle

Kennzeichen	1.1	Hersteller (Kurzbezeichnung)		Jungheinrich	
	1.2	Typzeichen des Herstellers		EKS 110 Z 190 E	EKS 110 Z 280 ZZ
	1.3	Antrieb		Elektro	
	1.4	Bedienung		Kommissionierer	
	1.5	Tragfähigkeit/Last	Q kg	1000	
	1.6	Lastschwerpunktstand	c mm	600	
	1.8	Lastabstand	x mm	148	185
	1.9	Radstand	y mm	1330	1385
	Gewichte	2.1.1	Eigengewicht (inkl. Batterie)	kg	1953
2.2		Achslast mit Last vorn/hinten	kg	504 / 2449	754 / 2636
2.3		Achslast ohne Last vorn/hinten	kg	1079 / 874	1328 / 1062
Räder/Fahrwerk	3.1	Bereifung		Vulkollan ®	
	3.2	Reifengröße, vorn		ø 230 x 80	
	3.3	Reifengröße, hinten		ø 150 x 130	
	3.5	Räder, Anzahl vorn/hinten (x=angetrieben)		1x / 2	
	3.7	Spurweite, hinten	b11 mm	630	720
Grundabmessungen	4.2	Höhe Hubgerüst eingefahren (h1)	h1 mm	2560	2250
	4.4	Hub (h3)	h3 mm	1900	2800
	4.5	Höhe Hubgerüst ausgefahren (h4)	h4 mm	4130	5030
	4.7	Höhe Schutzdach (Kabine)	h6 mm	2230	
	4.8.1	Standhöhe	h7 mm	200	
	4.11	Zusatzhub	h9 mm	800	
	4.14	Standhöhe angehoben	h12 mm	2100	3000
	4.15	Höhe gesenkt	h13 mm	80	
	4.19	Gesamtlänge	l1 mm	2895	2985
	4.20	Länge einschließlich Gabelrücken	l2 mm	1695	1785
	4.21.1	Gesamtbreite	b1 mm	810	900
	4.22	Gabelzinkenmaße	s/e/l mm	60 x 160 x 1200	
	4.25	Gabelaußenabstand	b5 mm	540	
	4.26	Breite zwischen Radarmen/Ladeflächen	b4 mm	430	520
	4.27	Breite über Führungsrollen	b6 mm	970	1060
	4.31	Bodenfreiheit mit Last unter Hubgerüst	m1 mm	35	
	4.34.1	Arbeitsgangbreite (Palette 1000x1200 quer)	Ast mm	3039	3127
4.34.2	Arbeitsgangbreite (Palette 800x1200 längs)	Ast mm	3154	3245	
4.35	Wenderadius	Wa mm	1548	1603	

Leistungsdaten	5.1	Fahrgeschwindigkeit mit/ohne Last (Efficiency   drivePLUS)	km/h	9 / 9   9,5 / 12	9 / 9   9 / 11
	5.2	Hubgeschwindigkeit mit/ohne Last	m/s	0,15 / 0,2	0,23 / 0,31
	5.3	Senkgeschwindigkeit mit/ohne Last	m/s	0,23 / 0,22	0,28 / 0,26
	5.7	Steigfähigkeit mit/ohne Last	%	5 / 10	
	5.10	Betriebsbremse		generatorisch	
	5.11	Parkbremse		Elektromagnetisches Federspeicherbremssystem	
E-Motor/Elektronik	6.1	Fahrmotor, Leistung S2 60 min	kW	3,2	
	6.2	Hubmotor, Leistung bei S3	kW	3	6
	6.3	Batterie nach DIN 43531/35/36		DIN 43535 B	
	6.4	Batteriespannung/Nennkapazität	V / Ah	24 / 620	
	6.5	Batteriegewicht	kg	480	
	6.6.1	Energieverbrauch nach EN-Zyklus	kWh/h	0,42	
Sonstiges	8.1	Art der Fahrsteuerung		AC	
	10.5	Ausführung Lenkung		Elektrische Servolenkung	
	10.7	Schalldruckpegel nach EN12053	dB (A)	61	
- Dieses Typenblatt nach VDI-Richtlinie 2198 nennt nur die technischen Werte des Standard-Gerätes. Abweichende Bereifungen, andere Hubgerüste, Zusatzeinrichtungen usw. können andere Werte ergeben.					

- 4.2: L100E mit FSD 2230 mm
- 4.5: L100E mit FSD 3230 mm
- 4.7: L100E und Z100E FSD optional

## **Jungheinrich**

Vertrieb Deutschland AG & Co. KG  
Friedrich-Ebert-Damm 129  
22047 Hamburg  
Telefon 0800 222 585858\*  
\*Deutschlandweit kostenlos  
info@jungheinrich.de

Zertifiziert sind die deutschen  
Produktionswerke in Norderstedt,  
Moosburg und Landsberg sowie unser  
Ersatzteilzentrum in Kaltenkirchen.

ISO 9001  
ISO 14001

Jungheinrich Flurförderzeuge  
entsprechen den europäischen  
Sicherheitsanforderungen.



 **JUNGHEINRICH**